

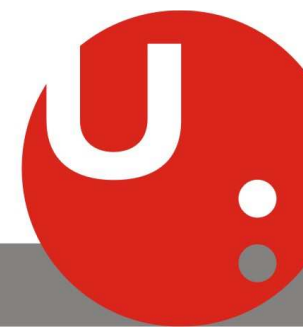


Univerzita
Pardubice



Studentská 95
532 10 PARDUBICE

www.uni-pardubice.cz



XIV. mezinárodní kolokvium o regionálních vědách

Bořetice * 22.-24.6.2011

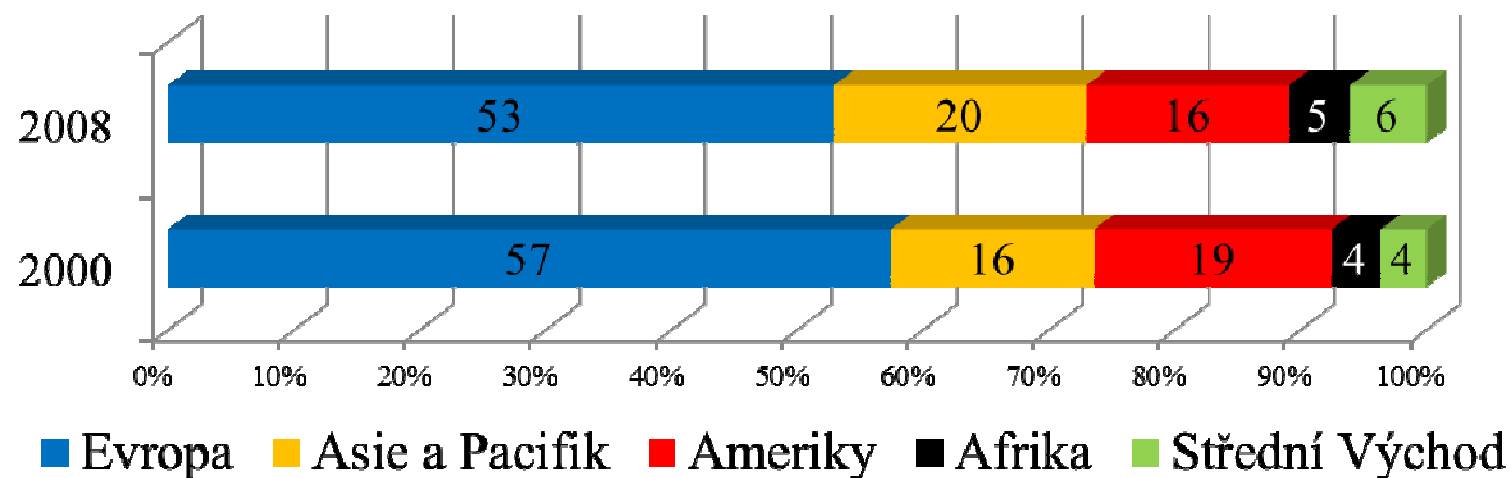
VNITŘNÍ TURISMUS V ČR V MEZIREGIONÁLNÍM SROVNÁNÍ A JEHO ROZVOJ

IVANA KRAFTOVÁ * HANA GABRIELOVÁ
UNIVERZITA PARDUBICE * FAKULTA EKONOMICKO-SPRÁVNÍ



Pozice turismu v ekonomice světa

- WTCC – 4. odvětví s nejvyššími příjmy (A, CH+Po, Pa)
- Podřízenost hospodářským cyklům (nejen)
- Kontinentální posuny



Turismus v EU

- **Přímé a nepřímé dopady - obecně**
 - Zaměstnanost (nepřímá = 5*přímá)
 - HDP vč. platební bilance, daní a poplatků
 - MSP
 - Investice do infrastruktury (technické i služeb)

Strategické dokumenty EU

- Lisabonská strategie – „Vstříc silnějšímu partnerství pro evropský cestovní ruch“ (EP, 2007)
- Evropa, světová jednička v turistických destinacích – nový politický rámec pro turismus v Evropě (EK, 2010)



Produktivita turismu ve vybraných zemích EU

$$t_p = t_{\text{hdp}} / t_{\text{zam}}$$

Srovnání hodnot t_p v letech 2000, 2006 a 2010 ve vybraných zemích

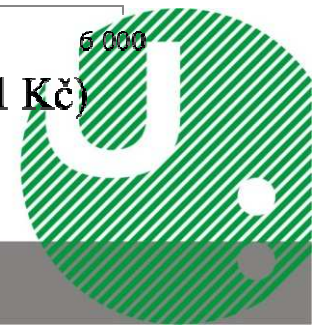
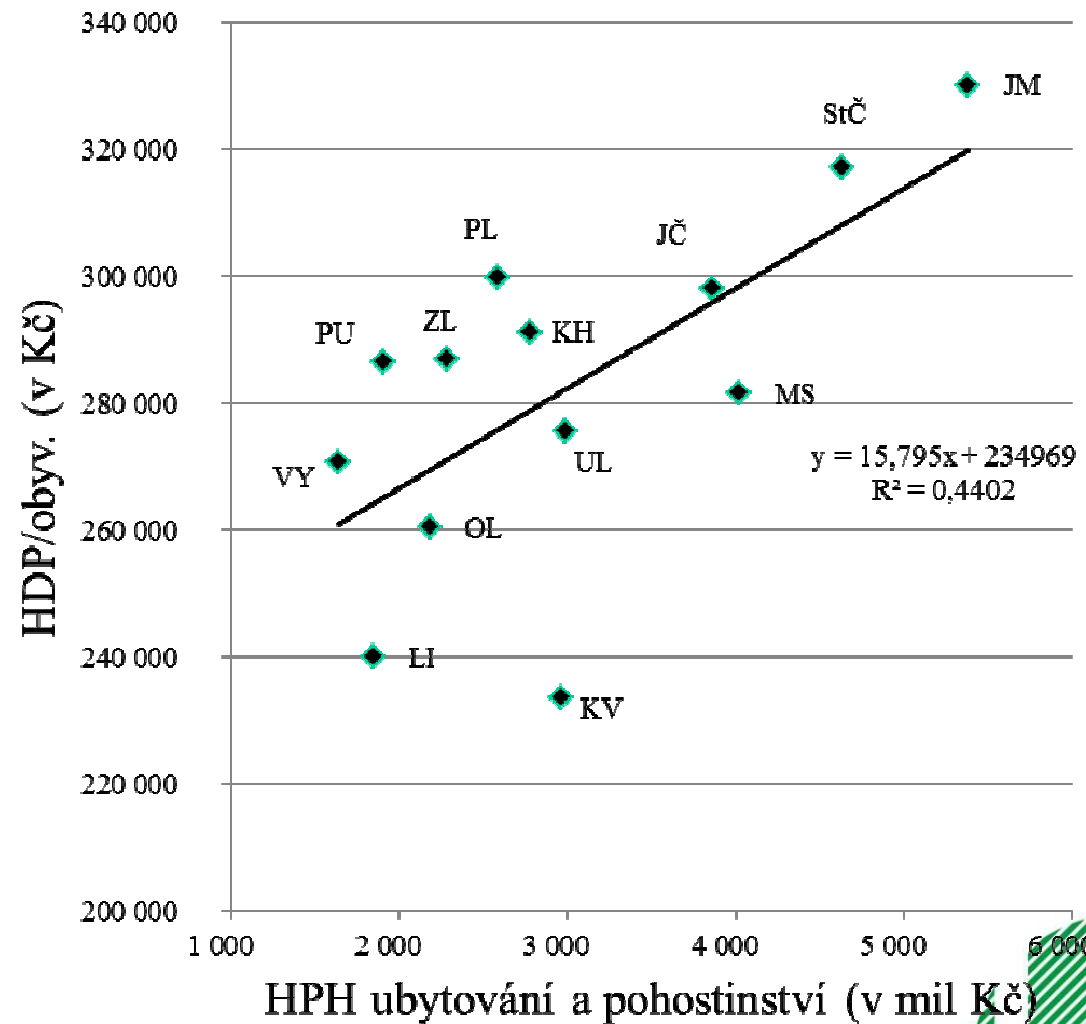
Relace podílu CR na HDP a zaměstnanosti	Rakousko	Francie	Německo	Řecko	Itálie	Španělsko	Chorvatsko	Česká Republika	Maďarsko	Polsko	Slovensko
2000	0,95	0,87	0,95	0,80	0,95	0,95	0,72	1,05	1,01	1,06	1,13
2006	0,94	0,87	0,93	0,82	0,86	0,91	0,87	1,08	1,07	1,07	1,13
2010	0,94	0,87	0,95	0,82	0,85	0,90	0,91	1,07	1,06	1,07	1,13



Turismus a HPH v ČR

2004-2009

- Podíl turismu na HPH
3,3 → 2,7 %
- Meziroční růst
produkce celkem
1,10 → 0,91
- Meziroční růstu
produkce turismu
1,07 → 0,95



Vnitřní turismus v českých regionech

= aktivní + domácí, tj. odehrávající se v lokalitách regionu

Poptávka hledá

- optimální kombinaci faktorů
- maximalizaci užitku, resp. spotřebitelského přebytku

Nabídka disponuje faktory

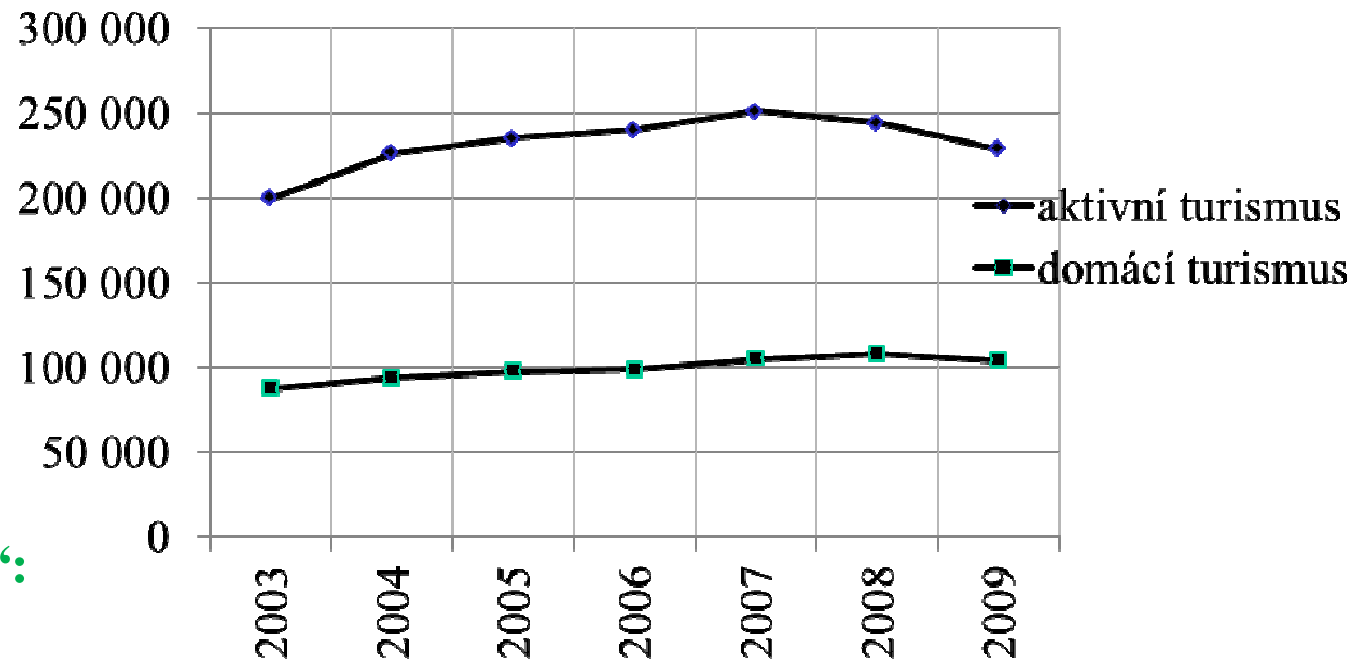
- ovlivnitelnými
- omezeně ovlivnitelnými
- neovlivnitelnými

Struktura výdajů za produkty VCR

rok	2009	
	mil Kč	%
Služby CK/CA *	6796	3
Ubytování	36921	16
Stravování	43825	19
Doprava	40960	18
Zboží	77261	34
Ostatní	23405	10
celkem	229168	100



Vývoj návštěvníků VCR v ČR



Podle WTO

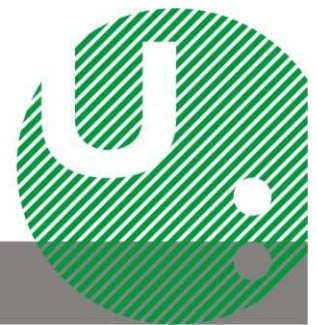
jsou největšími „spenders“:

1. Německo
2. USA
3. Velká Británie
4. Japonsko
5. Francie

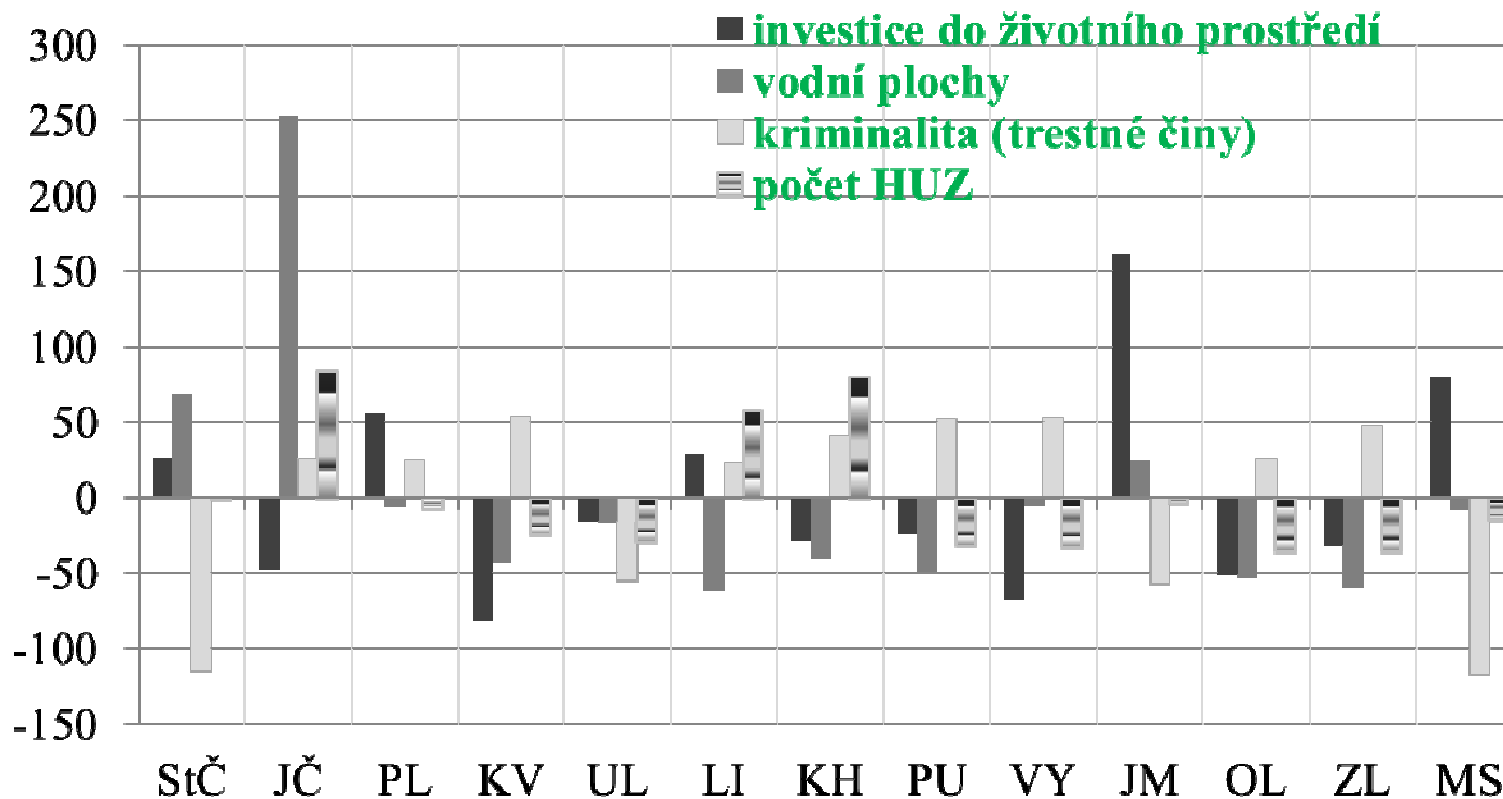
...

10. Rusko

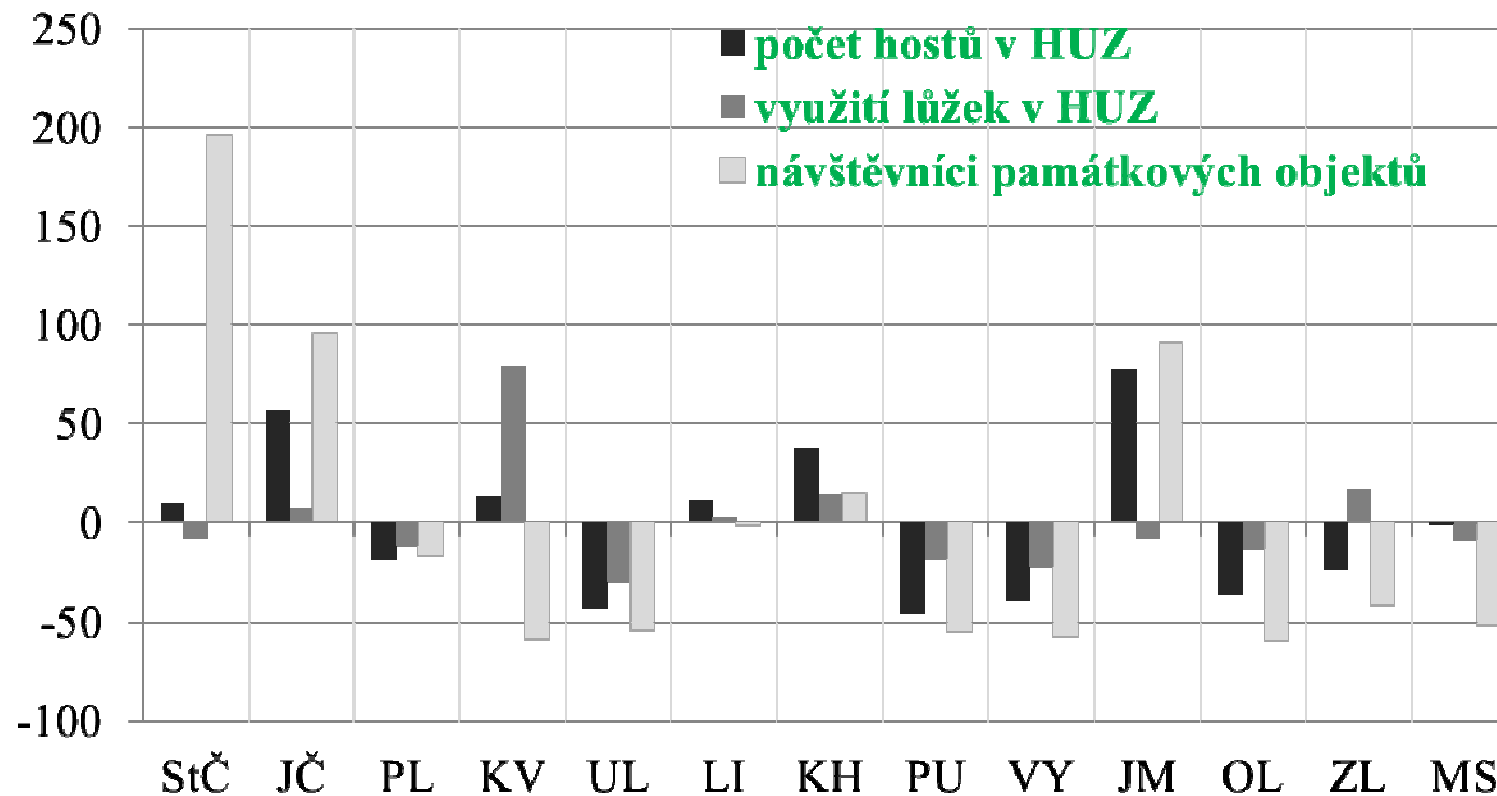
...v první „25“ je 6 (!) asijských zemí



Meziregionální srovnání vstupních parametrů



Meziregionální srovnání výstupních parametrů



Vlivy a trendy vnitřního CR

VLIVY

- demografický vývoj – stárnutí populace
- mění se životní styl (individualizace, aktivita, zájmy odrážející vyšší vzdělání)
- akcent na zdraví, životní prostředí, bezpečí
- ICT + dopravní podmínky

TRENDY

- MSP+ management regionů (VS, MAS) + vláda ČR +EU:
- rozvíjet a nebránit rozvoji
- stimulace inovací
- „Evropská značka“
- Destinace Česká republika – jednička v srdci Evropy*
- „čitelnost“ značek regionů

ÚKOL: V RÁMCI GLOBÁLNÍHO SJEDNOCOVÁNÍ PODMÍNEK TURISMU

UCHOVAT SI REGIONÁLNÍ JEDINEČNOST

