



# KLASIFIKACE ZMENŠUJÍCÍCH SE MĚST V ČESKÉ REPUBLICE

Ing. Jan Binek, Ph.D.

RNDr. Ondřej Šerý, Ph.D.

RNDr. Hana Svobodová, Ph.D.

doc. RNDr. Zdeněk Szczyrba, Ph.D.

# ÚVOD

- zmenšování měst = smršťování měst = shrinking cities
- v minulosti průmysl přinesl dramatický populační a ekonomický rozvoj
- klasický pohled: rozvoj měst = zvětšování, nárůst, rozšiřování
- nová fáze vývoje měst – dlouhodobý úbytek počtu obyvatel
- oslabení politického, ekonomického nebo jiného významu měst v rámci hierarchie sídelního systému
- „typické zmenšující se město“ – v minulosti dominance jednoho odvětví, následně strukturální změny, odstup od technologického pokroku
- venkovské a periferní oblasti = stěhování zejména mladých a vzdělaných za prací a vzděláním



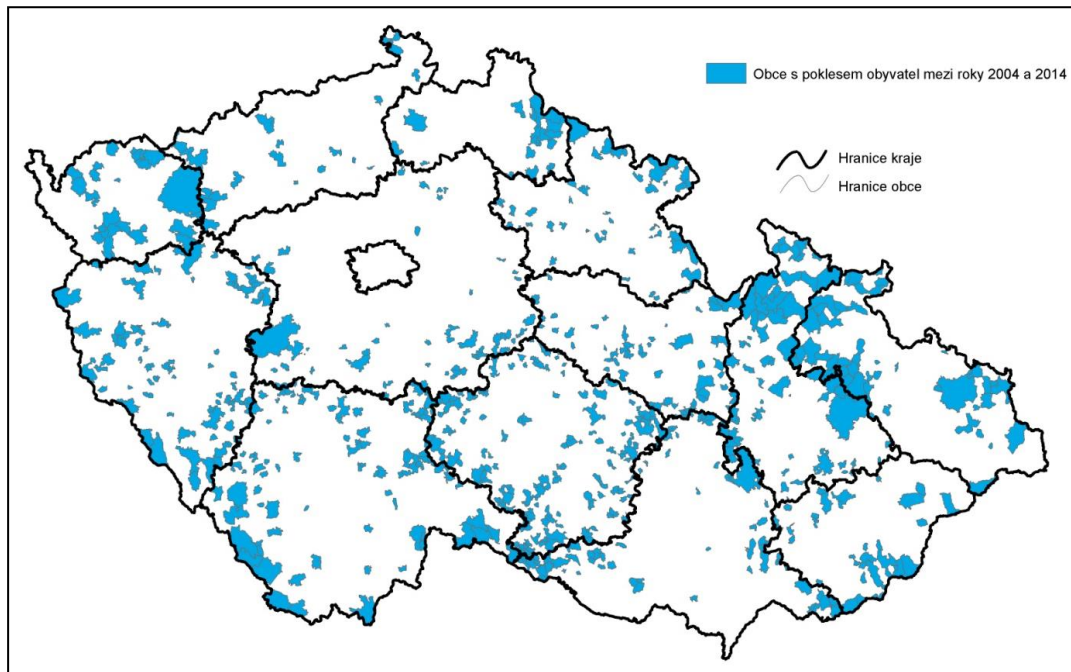
# CÍLE

- identifikace a klasifikace zmenšujících se měst v České republice
- vytvoření metodiky, která bude především **analytickým nástrojem pro regionální politiku na národní a místní úrovni.**
- **identifikace faktorů pro ovlivnitelné intervence samospráv na lokální úrovni** od faktorů obtížně nebo zcela neovlivnitelných z pozice kompetencí měst a obcí.
  
- **Cíle projektu:**
  1. Identifikovat nejvýznamnější procesy, které ovlivňují smršťování měst.
  2. Nalézt hlavní příčiny a důsledky procesu smršťování měst.
  3. Na základě případových studií identifikovat strategie a nástroje, jejichž pomocí se města vyrovnávají se smršťováním, a jejich vliv na politiky a agendu samospráv.



# VYMEZENÍ SOUBORU ZMENŠUJÍCÍCH SE MĚST

- **Vytvořena databáze všech obcí ČR**
  - Relevantní data k příčinám a následkům smršťování.
  - Základní analyzované období 2004 až 2014.
  - Územně-správní členění k 1. lednu 2014.
  - 6 253 obcí, vznik a zánik obcí 2004–2014 → 6 246 jednotek.



# TYOLOGIE ZMENŠUJÍCÍCH SE MĚST

- **Dva faktory:**

- Populační vývoj města v obdobích 2004 až 2009 a 2009 až 2014,
- Populační vývoj okolního regionu (zázemí) za období 2004 až 2014,

**Tab. 2: Základní typologie zmenšujících se měst**

	<b>Shodný populační trend v zázemí*</b>  (pokles zázemí v 2004–2014)	<b>Rozdílný populační trend v zázemí*</b>  (nárůst zázemí 2004–2014)
<b>Dlouhodobý pokles počtu obyvatel,</b> tj. v obdobích 2004–2009 i 2009–2014  (pokles o více než 3 % v období 2009–2014 a jakýkoliv pokles v období 2004–2009)	<b>1. Dlouhodobé smršťování města i zázemí</b>  (32 měst)	<b>2. Dlouhodobé smršťování pouze města</b>  (40 měst)
<b>Krátkodobý pokles počtu obyvatel,</b> tj. pouze v období 2009 až 2014  (pokles o více než 3 % v období 2009–2014 a nárůst v období 2004–2009)	<b>3. Krátkodobé smršťování města i zázemí</b>  (9 měst)	<b>4. Krátkodobé smršťování pouze města</b>  (30 měst)

\* zázemí = správní obvod ORP, do něhož smršťující město spadá, bez samotného smršťujícího města

# TYOLOGIE MĚST

**Tab. 3: Zpřesnění typologie dle míry odlišnosti vývoje zázemí**

	Pokles zázemí 2004 až 2014	Nárůst zázemí 2004 až 2014
Dlouhodobý pokles, tj. v obdobích 2004–09 i 2009–14	Typ 1a pokles zázemí o 3 % a více	Typ 2a nárůst zázemí o 3 % a více
	Typ 1b pokles zázemí o 0 až 3 %	Typ 2b nárůst zázemí o 0 až 3 %
Krátkodobý pokles, tj. pouze v období 2009 až 2014	Typ 3a pokles zázemí o 3 % a více	Typ 4a nárůst zázemí o 3 % a více
	Typ 3b pokles zázemí o 0 až 3 %	Typ 4b nárůst zázemí o 0 až 3 %

Zázemí = správní obvod ORP, do něhož smršťující město spadá, bez samotného smršťujícího města

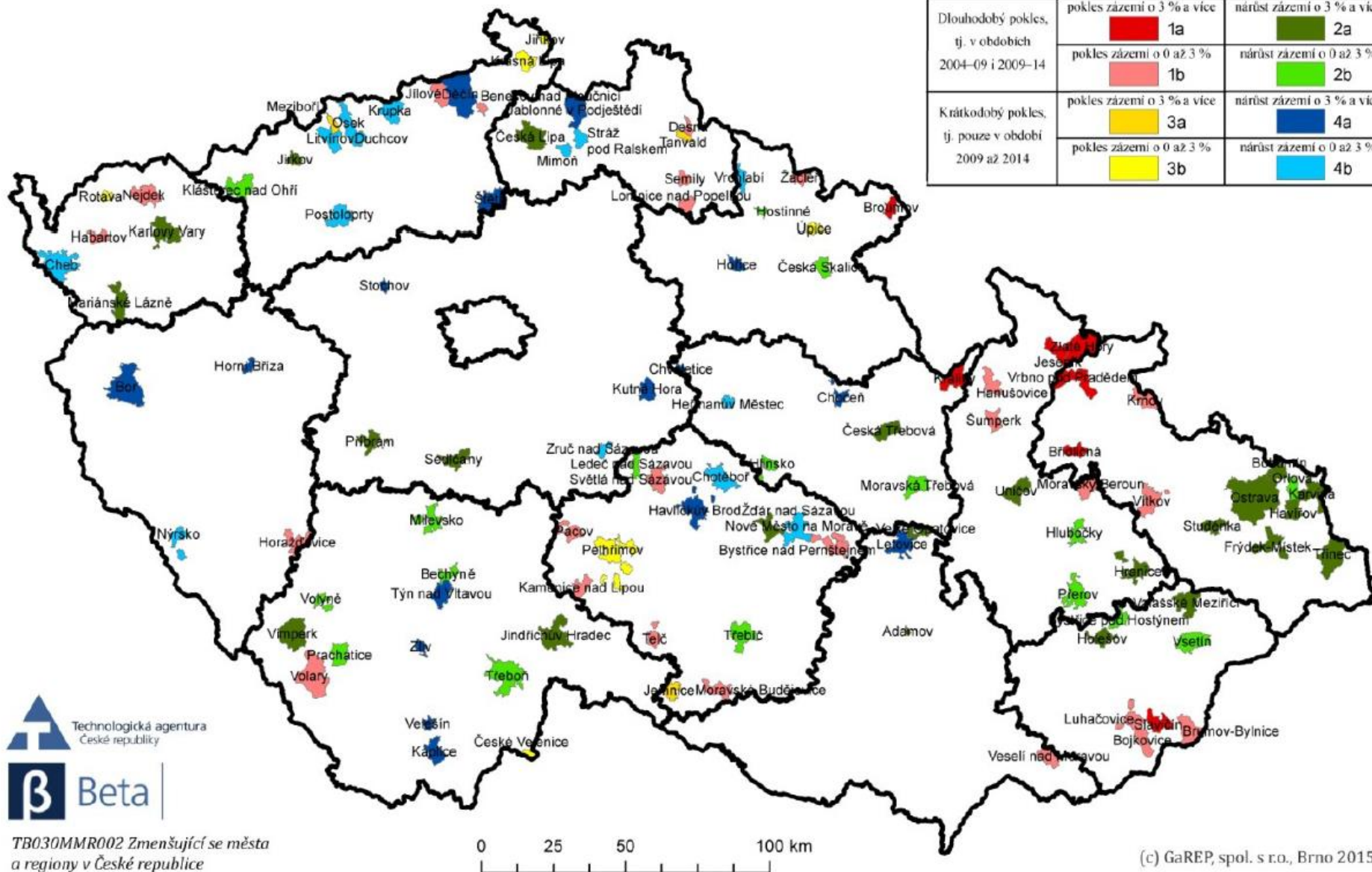
**Tab. 5: Počet zmenšujících se měst v jednotlivých podkategoriích typologie**

	Pokles zázemí		Nárůst zázemí	
Dlouhodobý pokles	7	32	23	40
	25		17	
Krátkodobý pokles	3	9	16	30
	6		14	



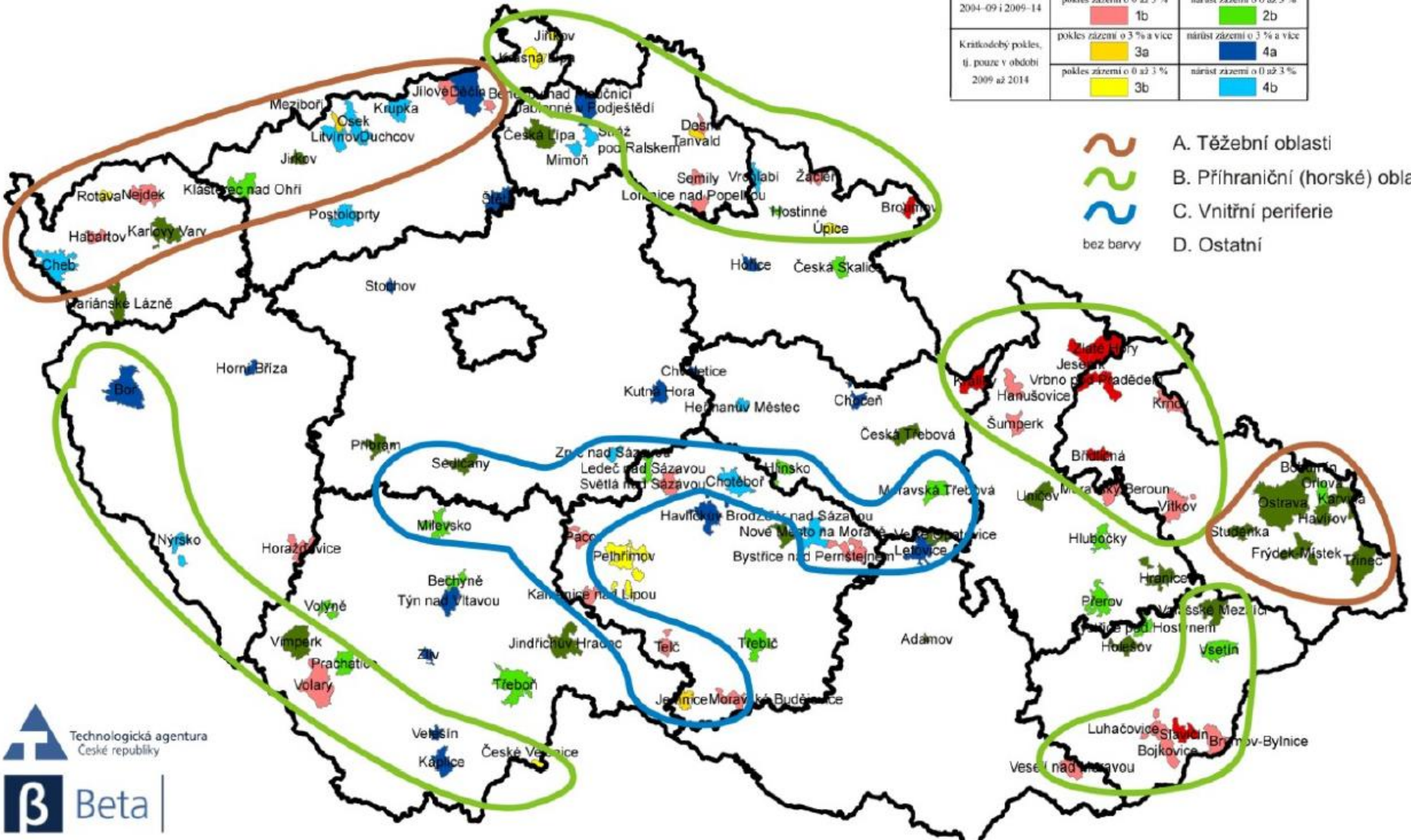
# Typologie zmenšujících se měst v ČR




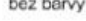
	Pokles zázemí 2004 až 2014	Nárůst zázemí 2004 až 2014
Dlouhodobý pokles, tj. v obdobích 2004-09 i 2009-14	pokles zázemí o 3 % a více <b>1a</b>	nárůst zázemí o 3 % a více <b>2a</b>
	pokles zázemí o 0 až 3 % <b>1b</b>	nárůst zázemí o 0 až 3 % <b>2b</b>
Krátkodobý pokles, tj. pouze v období 2009 až 2014	pokles zázemí o 3 % a více <b>3a</b>	nárůst zázemí o 3 % a více <b>4a</b>
	pokles zázemí o 0 až 3 % <b>3b</b>	nárůst zázemí o 0 až 3 % <b>4b</b>



# Typy území s koncentrací zmenšujících se měst

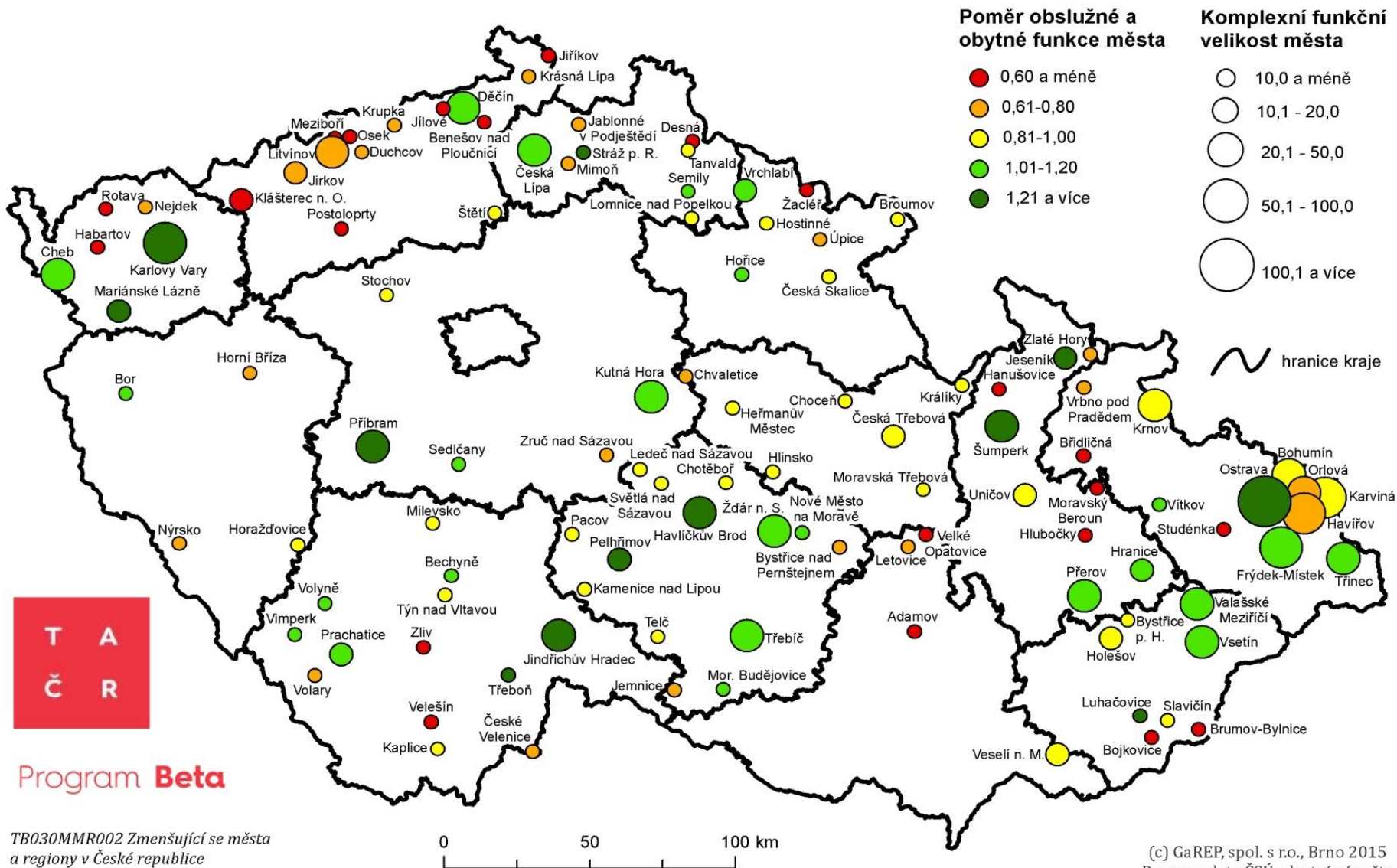
	Pokles území 2004 až 2014	Nárůst území 2004 až 2014
Dlouhodobý pokles, tj. v obcích 2004-09 i 2009-14	pokles území o 3 % a více <b>1a</b>	nárůst území o 3 % a více <b>2a</b>
	pokles území o 0 až 3 % <b>1b</b>	nárůst území o 0 až 3 % <b>2b</b>
Krátkodobý pokles, tj. pouze v období 2009 až 2014	pokles území o 3 % a více <b>3a</b>	nárůst území o 3 % a více <b>4a</b>
	pokles území o 0 až 3 % <b>3b</b>	nárůst území o 0 až 3 % <b>4b</b>



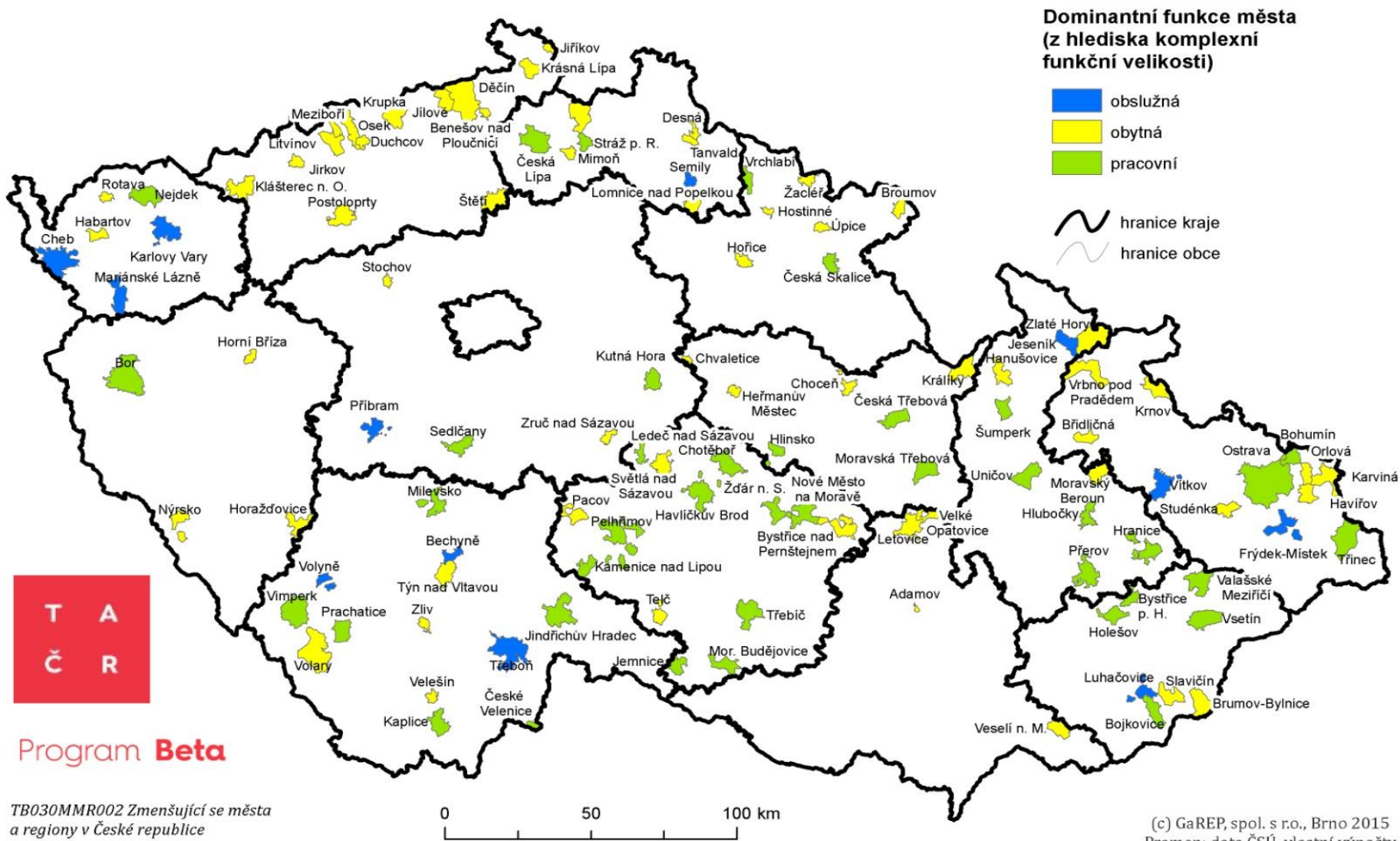
-  A. Těžební oblasti
-  B. Příhraniční (horské) oblasti
-  C. Vnitřní periferie
-  D. Ostatní



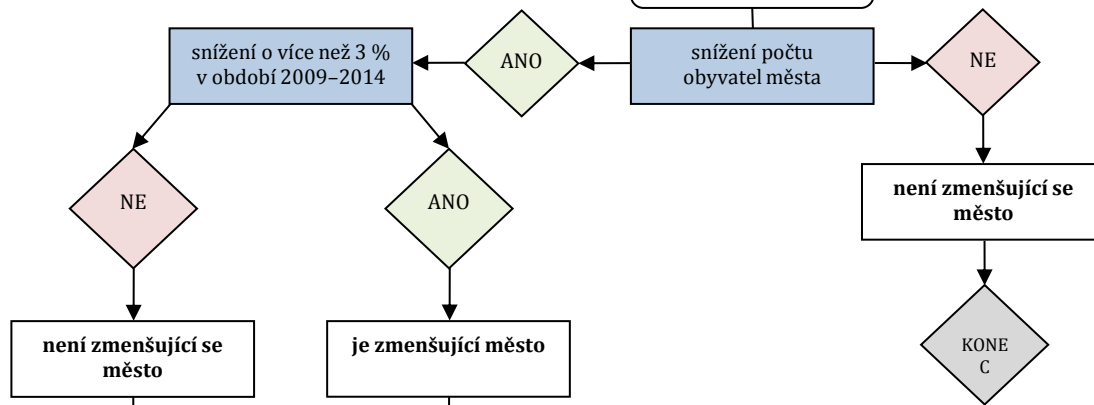
# Komplexní funkční velikost zmenšujících se měst v ČR



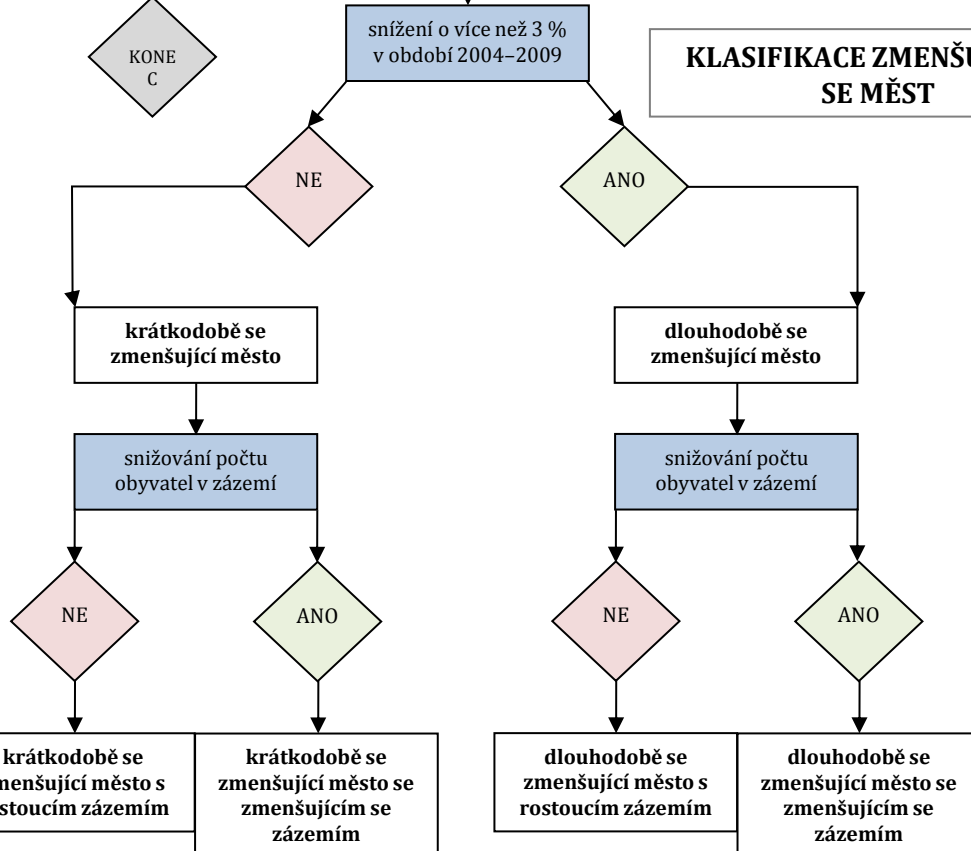
# Dominantní funkce zmenšujících se měst v ČR



## IDENTIFIKACE ZMENŠUJÍCÍCH SE MĚST



## KLASIFIKACE ZMENŠUJÍCÍCH SE MĚST



# IDENTIFIKACE A KLASIFIKACE ZMENŠUJÍCÍCH SE MĚST



# PŘÍPADOVÉ STUDIE

- **Metodika řešení projektu:**

8 modelových měst, v nichž budou zpracovány případové studie:

- 4 města aktivně přijímají opatření k eliminaci zmenšování.
- 4 města opatření nepřijímají.

- **Výběr měst:**

- Zastoupení měst za každý typ (krátko x dlouhodobý pokles; nárůst x pokles zázemí).
- Zastoupení měst za každou kategorii (těžební, příhraniční horské, vnitřní periferie, ostatní).
- Kombinace hodnot socioekonomických ukazatelů.



# UKAZATELE MĚST PŘEDVYBRANÝCH PRO PŘÍPADOVÉ STUDIE

	Typ zmenšování	Kategorie území	Počet obyvatel k 1. 1. 2014	Hrubá míra přiroz. přírůstku (‰)	Hrubá míra migr. salda (‰)	Index stáří k 31. 12. 2013	Změna indexu stáří 2013–2001	Podíl nezaměst. osob k 30.6.2014	Vzdálenost k nájezdu na D/R	Index vzdělanosti (SLDB 2011)
Jeseník	1a	B	11 579	-0,5	-6,8	141,6	69,9	8,3	70	2,39
Horažďovice	1b	D	5 502	-0,8	-3,2	127,2	33,2	6,0	30	2,32
Pacov	1b	C	4 889	-2,9	-2,2	155,5	63,2	3,7	23	2,30
Veselí nad Moravou	1b	B	11 357	0,0	-6,2	133,8	70,3	10,3	34	2,32
Adamov	2a	D	4 576	0,8	-7,0	133,2	50,4	7,2	18	2,35
Bohumín	2a	A	21 663	-4,4	-1,9	115,0	38,6	10,4	2	2,25
Frýdek-Místek	2a	A	57 135	1,5	-6,8	112,7	56,1	9,4	1	2,40
Hranice	2a	D	18 651	0,0	-4,9	115,6	47,3	8,6	3	2,44
Moravská Třebová	2b	C	10 413	-3,1	-6,0	139,1	58,7	9,8	21	2,27
Jemnice	3a	C	4 133	-1,5	-2,7	125,0	57,3	5,9	55	2,24
Tanvald	3a	B	6 622	-0,9	-3,5	123,3	51,5	9,4	18	2,15
Děčín	4a	A	50 104	-1,5	-2,3	115,0	33,2	10,8	19	2,29
Kaplice	4a	B	7 149	2,7	-3,3	94,8	42,1	7,6	60	2,26
Kutná Hora	4a	D	20 349	-2,4	-2,1	131,8	56,4	8,8	24	2,43
Chotěboř	4b	C	9 480	0,1	-4,0	123,0	50,7	6,3	33	2,38
Litvínov	4b	A	25 140	-5,1	-2,2	118,9	26,1	14,7	21	2,19



# FINÁLNÍ VÝBĚR MĚST PRO PŘÍPADOVÉ STUDIE

- **Výsledek hodnocení koncepcí předvybraných 16 měst:**

11 měst má zpracovaný dokument (strategie či program rozvoje):

– 9 měst zmiňuje zmenšování, nízkou výstavbu bytů, špatné podmínky pro ek. aktivity.

– 8 měst má toto uvedeno i ve SWOT analýze a 10 měst v návrhové části.

Tab. 21: Výběr měst pro případové studie

Typy zmenšujících se měst	Typy území s koncentrací zmenšujících se měst			
	A. Strukturálně postižené oblasti	B. Příhraniční (horské) oblasti	C. Vnitřní periferie	D. Ostatní
1. Dlouhodobý pokles města i zázemí		Jeseník	Pacov	
2. Dlouhodobý pokles pouze města	Frydek-Místek Karviná		Moravská Třebová	Hranice
3. Krátkodobý pokles města i zázemí			Jemnice	
4. Krátkodobý pokles města	Děčín			

Pozn. zeleně jsou označeny města, které přijímají opatření proti zmenšování, červeně města, která nepřijímají opatření proti zmenšování. Vysvětlení tohoto zařazení je rozvedeno v následující kapitole 3.5.



# ZÁVĚR

## **Proces zmenšování jako mix řady příčin a různorodých dopadů**

snížení počtu obyvatel má nejsilnější korelační vztahy s:

- hrubá míra migračního salda,
- počet dokončených bytů na 1 000 obyvatel,
- index stáří,
- podíl nezaměstnaných osob.

## **Případové studie ve zmenšujících se městech**

semistrukturované rozhovory s aktéry:

- politická reprezentace města,
- úředníci (vč. Úřadu práce ČR),
- soukromý sektor (zástupci největších zaměstnavatelů),
- neziskový sektor (vč. církve).

dotazníkové šetření v Karviné



# Děkujeme za pozornost.

RNDr. Ondřej Šerý, Ph.D. <sup>1, 2</sup>

RNDr. Hana Svobodová, Ph.D. <sup>1, 3</sup>

<sup>1</sup> *GaREP, spol. s r.o., společnost pro regionální ekonomické poradenství  
nám. 28. října 3, Brno*

[garep@garep.cz](mailto:garep@garep.cz), [www.garep.cz](http://www.garep.cz)

<sup>2</sup> *Geografický ústav PřF Masarykovy univerzity  
Kotlářská 2, Brno*

[ondrej.sery@mail.muni.cz](mailto:ondrej.sery@mail.muni.cz)

<sup>3</sup> *Katedra geografie PdF Masarykovy univerzity  
Poříčí 7, Brno*

[67632@mail.muni.cz](mailto:67632@mail.muni.cz)

*Projekt je spolufinancován z prostředků TA ČR v rámci programu BETA*

**Číslo projektu:** TB030MMR002

**Název projektu:** Zmenšující se města a regiony v České republice.



Program **Beta**