



Silesian University in Opava

School of Business Administration in Karvina

MORAVSKOSLEZSKÝ KRAJ Z POHLEDU MAKROEKONOMICKÝCH UKAZATELŮ

Michal Tvrdoň

Katedra ekonomie a veřejné správy, Slezská univerzita v Opavě
18.června 2015, HUSTOPEČE

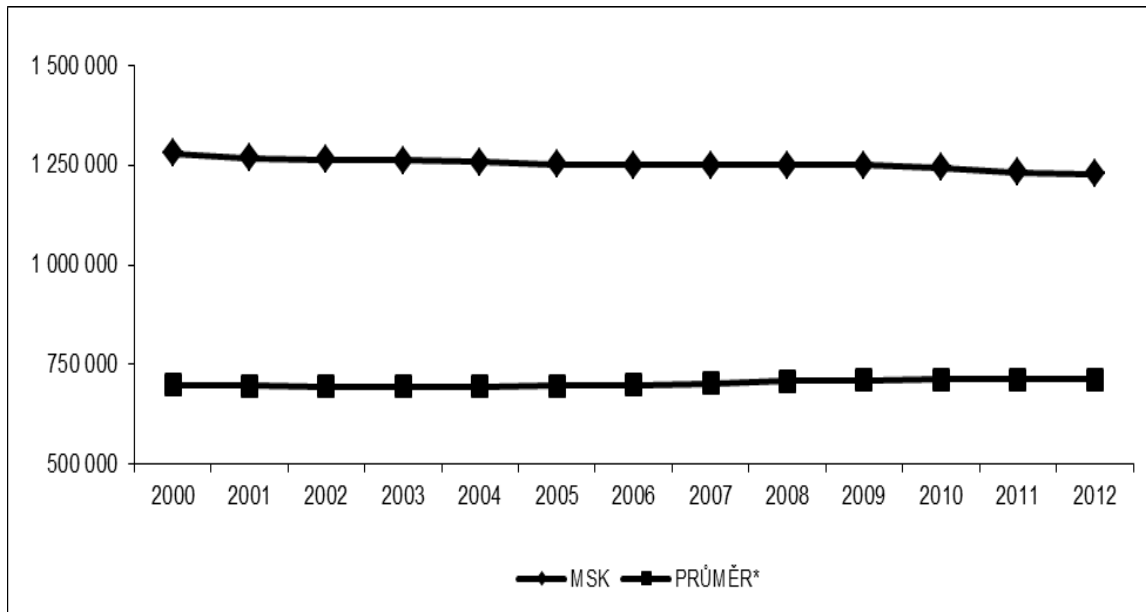


ÚVOD

- Moravskoslezský kraj jako NUTS II i III
- 6 okresů
- je Moravskoslezský kraj homogenní?
- data ČSÚ (2000 až 2012)
- vliv regionu hlavního města



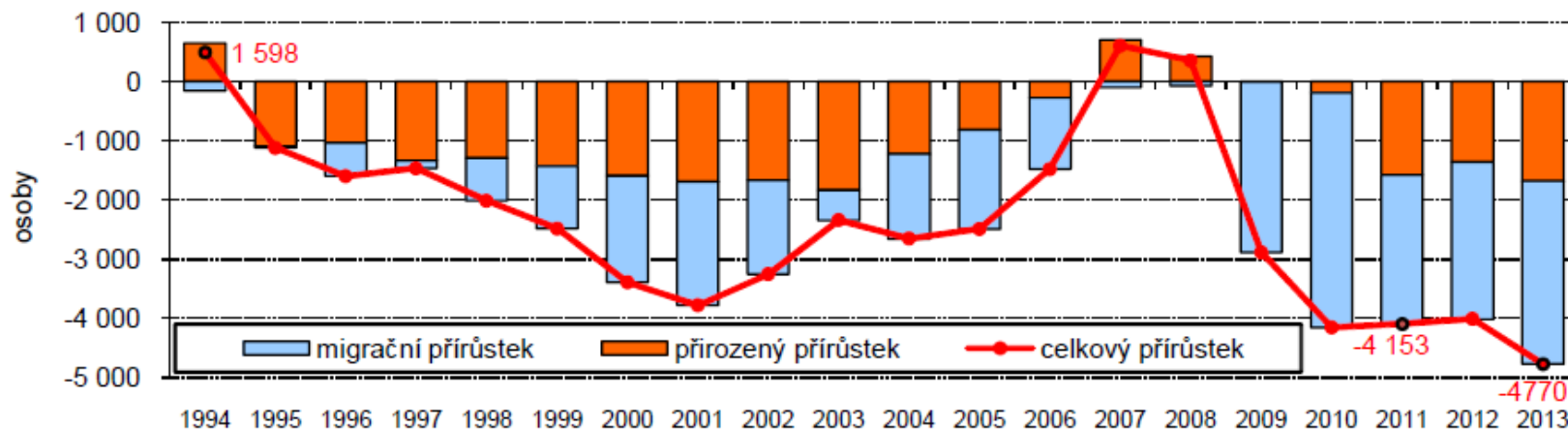
VÝVOJ POČTU OBYVATEL



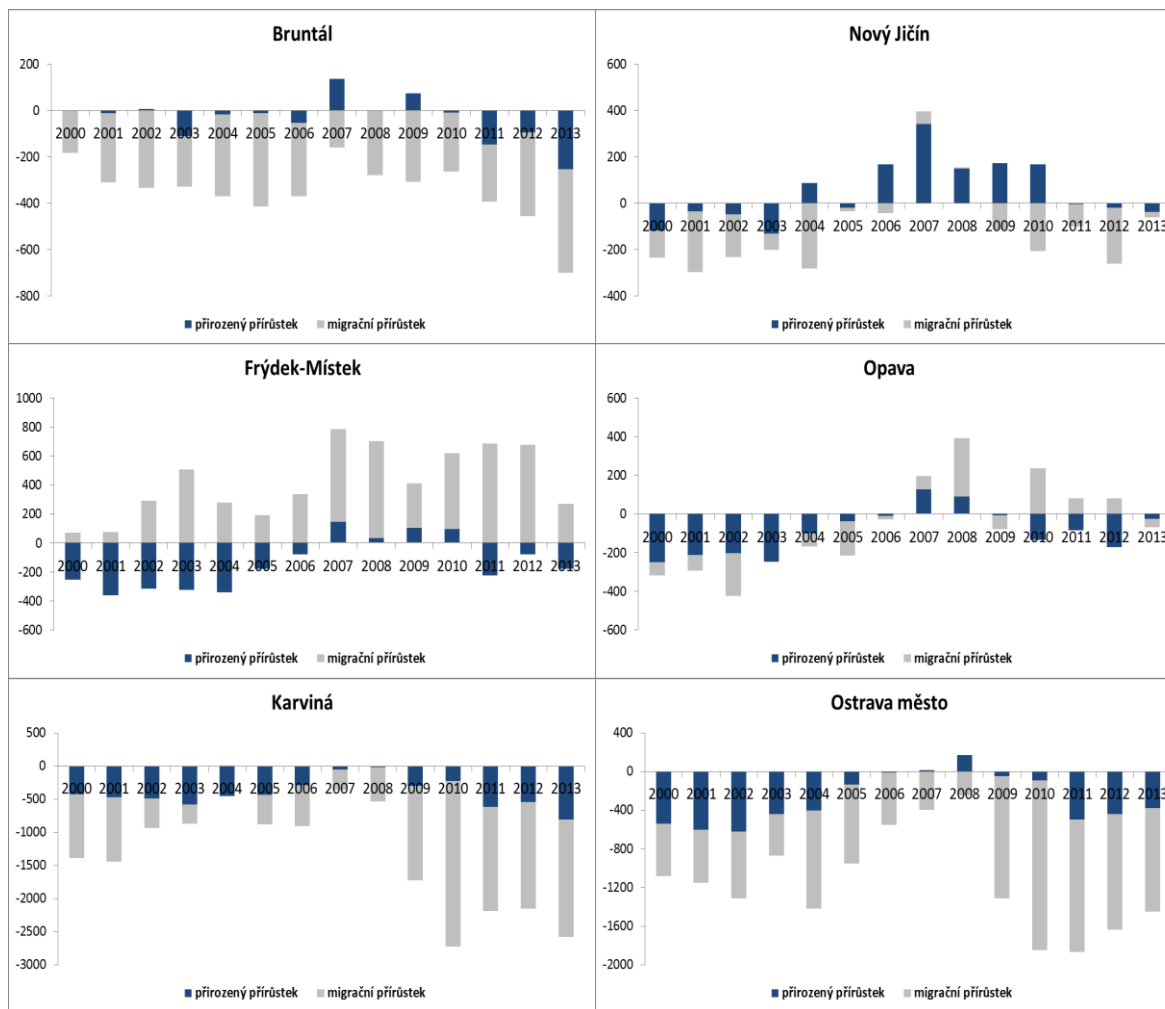
	1995	2012	Index (1995=100)
MSK	1,294,580	1,228,251	94.9
PRŮMĚR	701,393	712,738	101.6



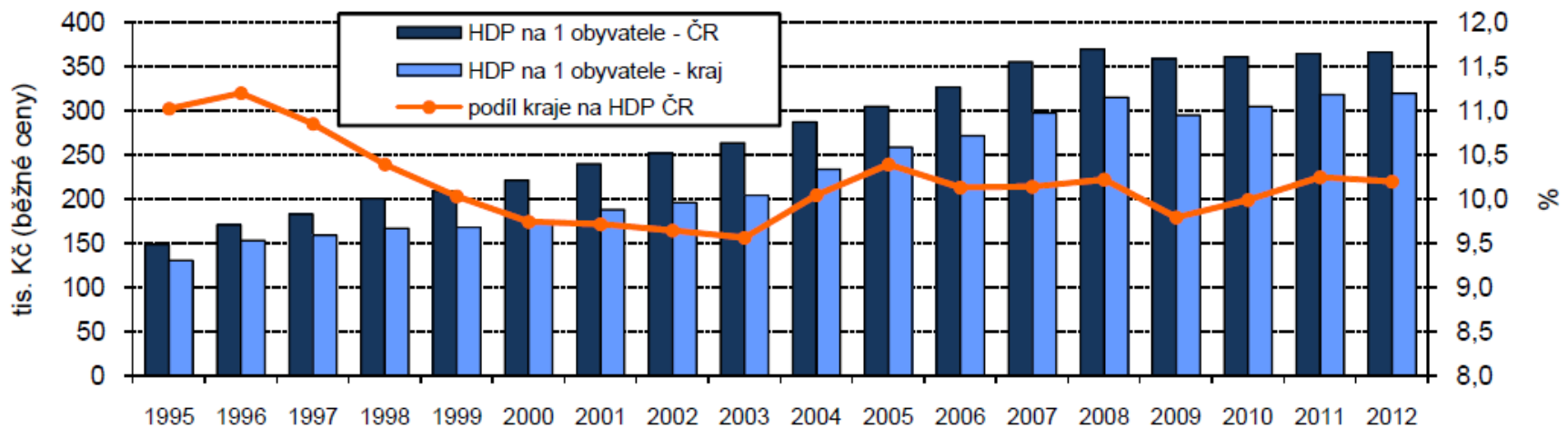
FAKTORY ZMĚ POČTU OBYVATEL V MORAVSKOSLEZSKÉM KRAJI



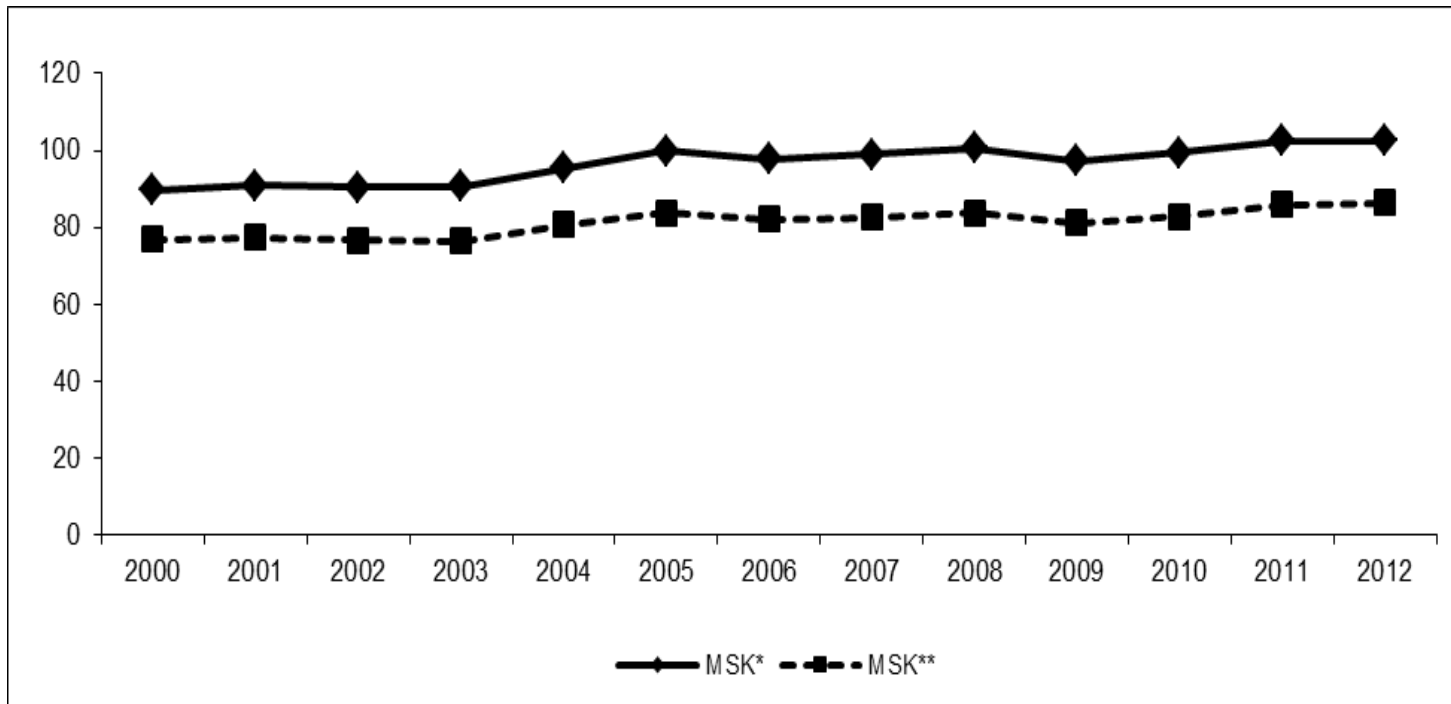
FAKTORY ZMĚN POČTU OBYVATEL V MSK DLE OKRESŮ



VÝVOJ HDP/OB. V MSK V BĚŽNÝCH CENÁCH



VÝVOJ HDP/OB. V MSK V BĚŽNÝCH CENÁCH

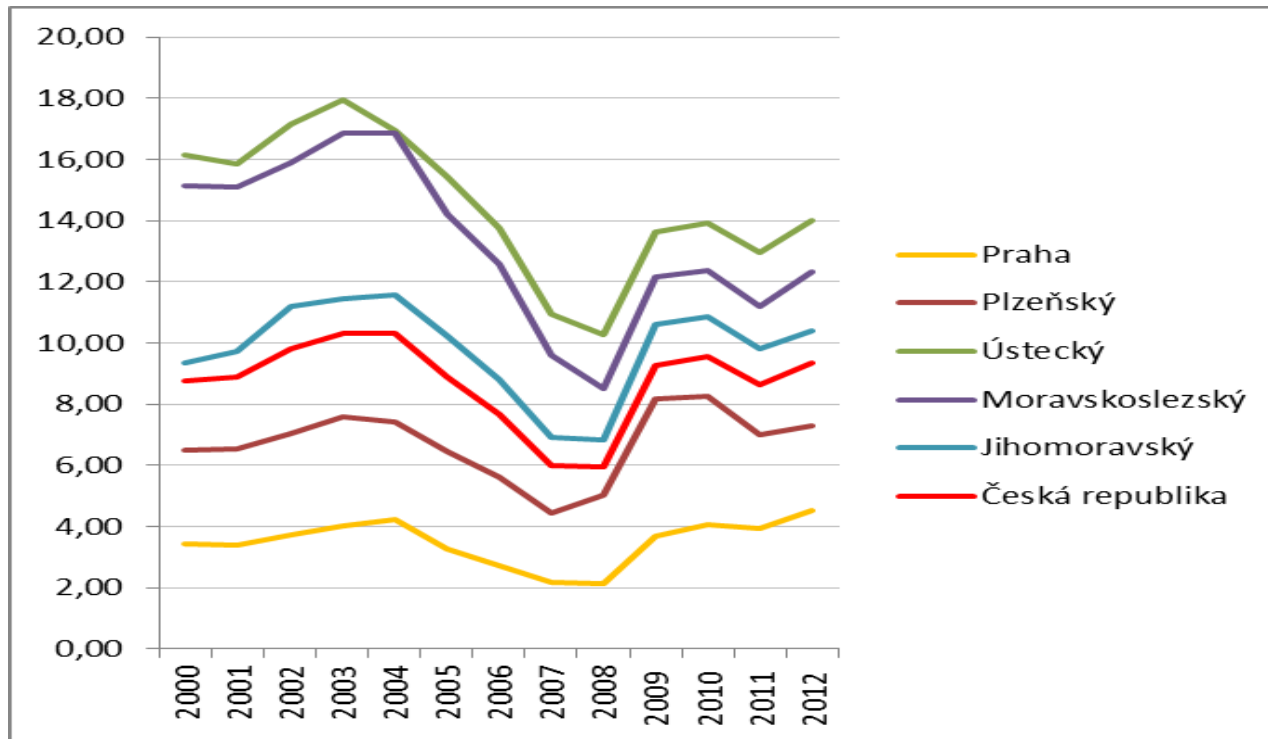


MSK=poměr k průměru bez regionu hlavního města*

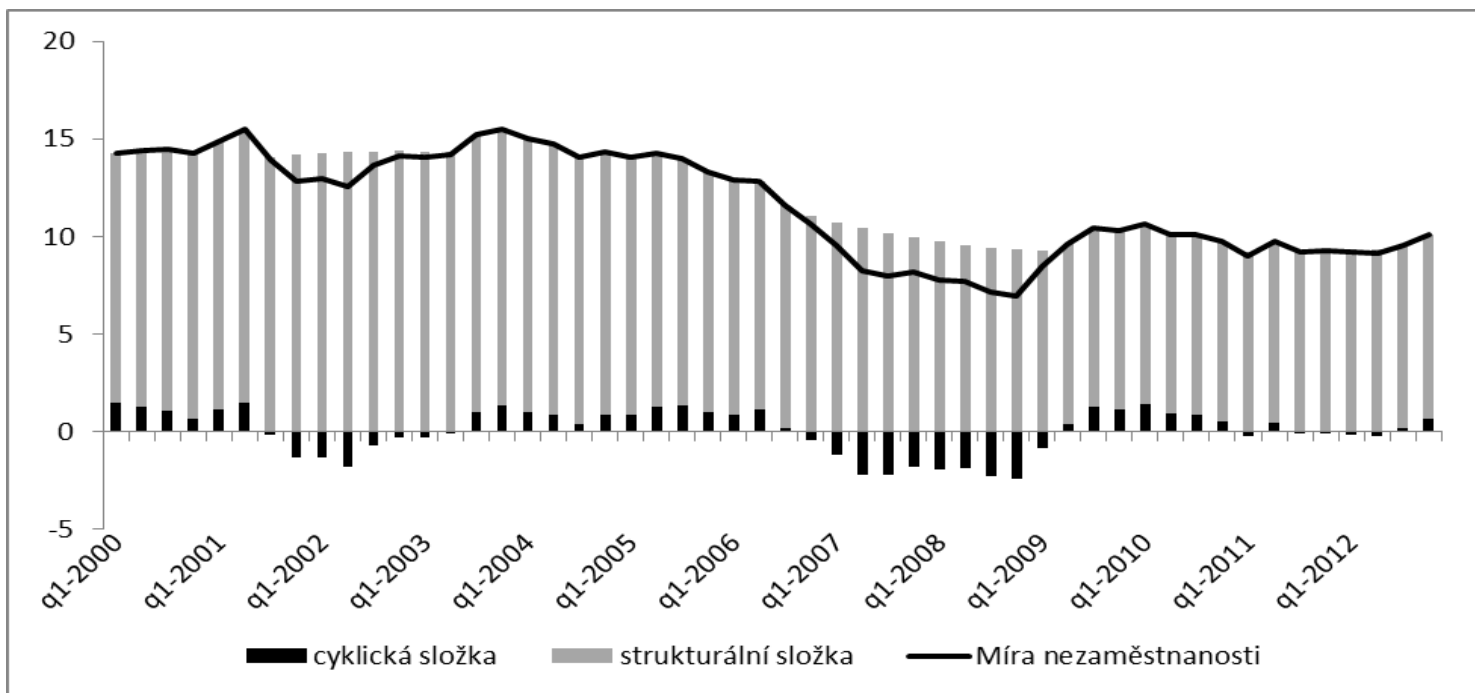
*MSK**=průměr s regionem hlavního města*



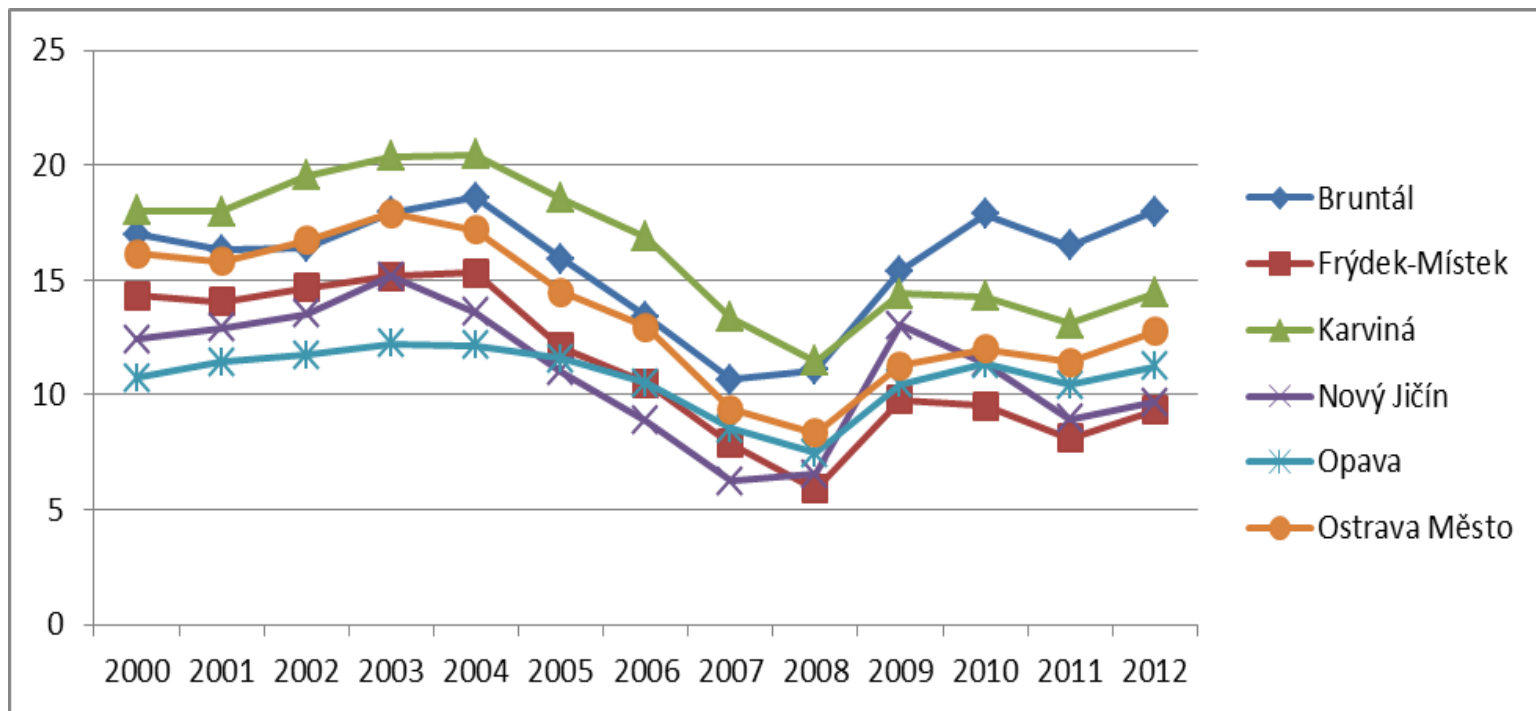
VÝVOJ REGIONÁLNÍ MÍRY NEZAMĚŠTNANOSTI



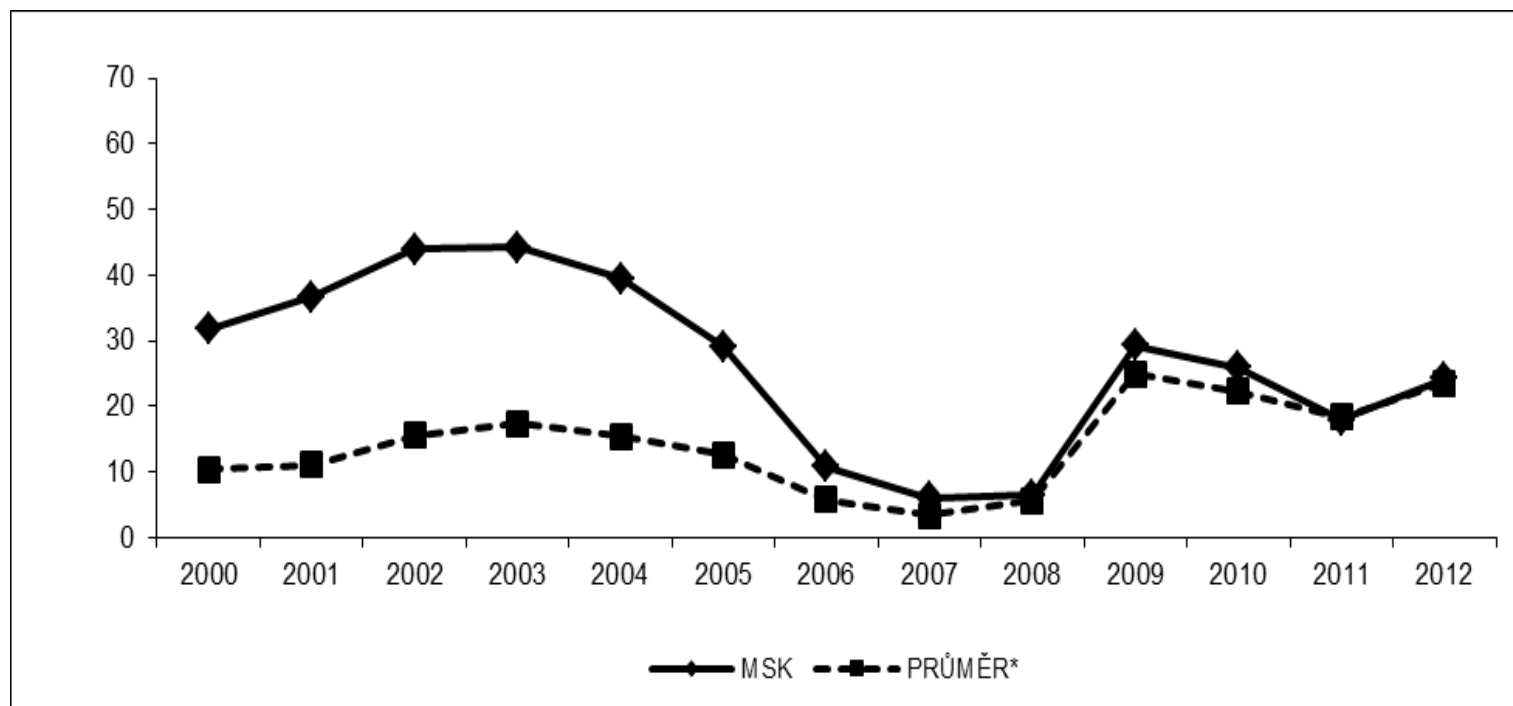
DEKOMPOZICE MÍRY NEZAMĚŠTNANOSTI V MSK



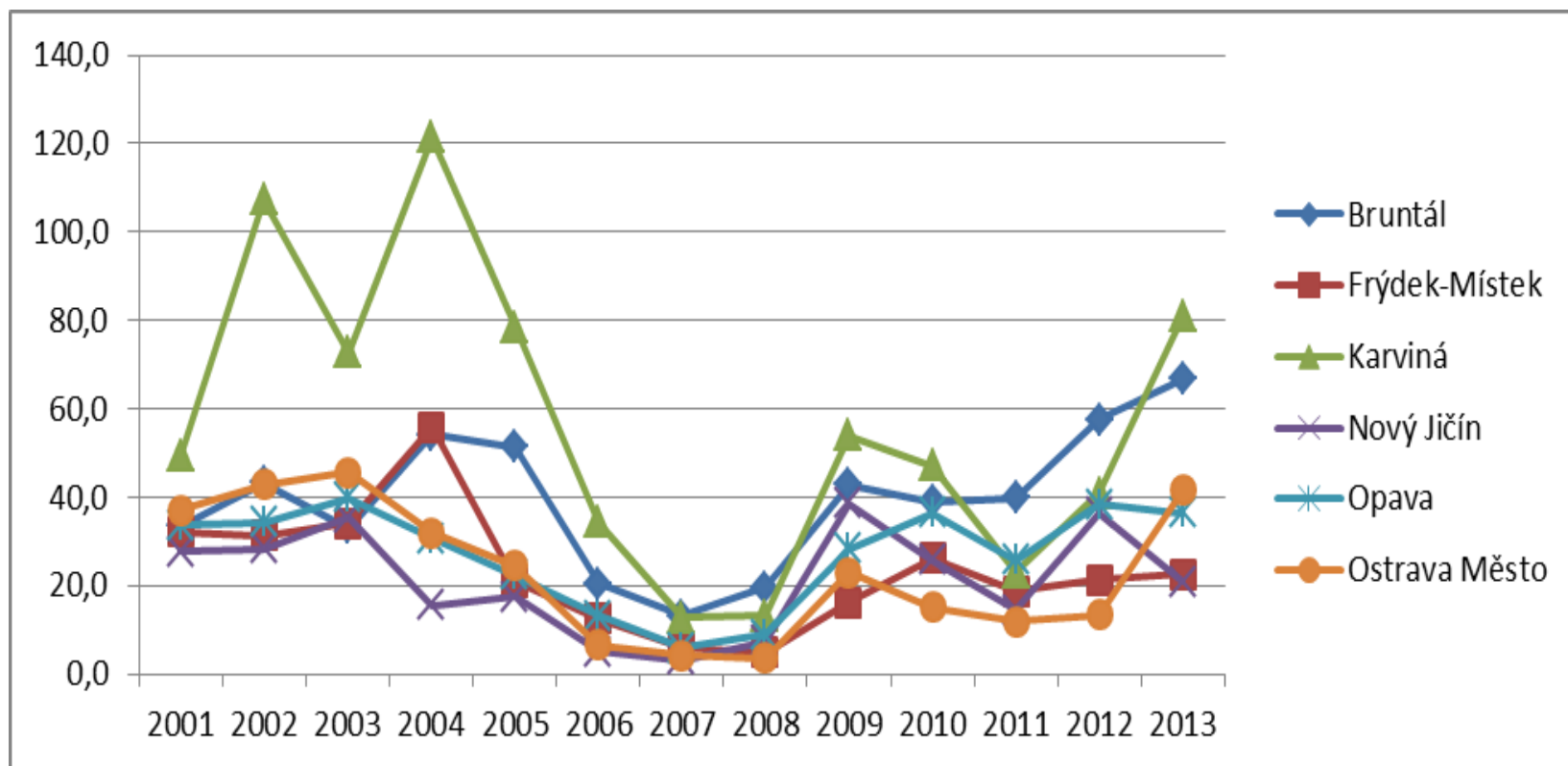
VÝVOJ MÍRY NEZAMĚSTNANOSTI DLE OKRESŮ



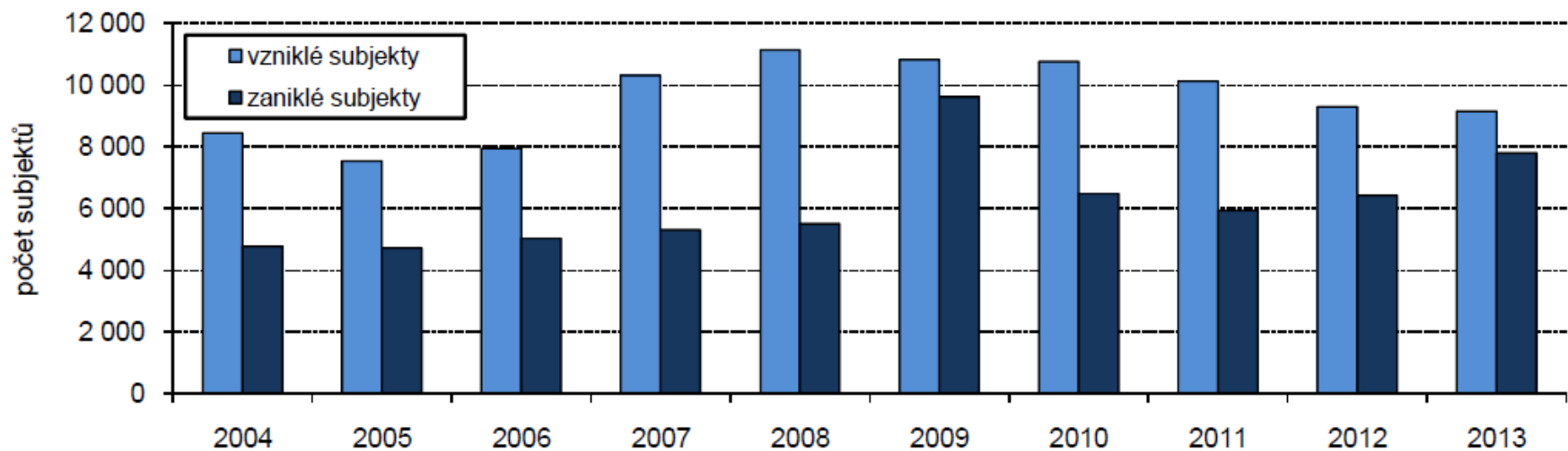
VÝVOJ POČTU UCHAZEČŮ NA JEDNO VOLNÉ PRACOVNÍ MÍSTO V MSK



VÝVOJ POČTU UCHAZEČŮ NA JEDNO VOLNÉ PRACOVNÍ MÍSTO V MSK DLE OKRESŮ



Vznik a zánik ekonomických subjektů v MSK



ZÁVĚR

- trvalý úbytek obyvatelstva v MSK, rozdíly mezi okresy
- ekonomická výkonnost MSK srovnatelná s ostatními kraji
- jisté zlepšení fungování trhu práce, ale další vývoj?



DĚKUJI ZA POZORNOST

tvrdon@opf.slu.cz

