

Průmyslová struktura ČSR na konci 80. let: milník k post-socialistické transformaci urbánního prostředí

Ing. Mgr. Kateřina Důbravová
doc. RNDr. Josef Kunc, Ph.D.

Obsah

– Cíl a metody příspěvku

Výsledky:

- vývoj zaměstnanosti v hlavních sektorech NH za období 1948-1989
- Podíl průmyslu na zaměstnanosti v okresech v r. 1989
- Třinecké železářny
- Podniková struktura průmyslu v r. 1987
- Index specializace průmyslové výroby v r. 1987

Cíl a metodika příspěvku

CÍL

- analyzovat a interpretovat rozdíly v prostorové a odvětvové struktuře průmyslové výroby
- podíl průmyslu na zaměstnanosti v okresech
- zaměstnavatelé v reg. centrech
- odvětví v reg. centrech (index specializace)

METODIKA

- deskriptivní statistická analýza (databáze ČSÚ)
- syntéza poznatků
- interpretace faktů
- výpočet stupně významnosti prům. odvětví

$$I_n = \frac{P_{io} / P_{ic}}{P_{jo} / P_{jc}}$$

i = nižší, j = vyšší

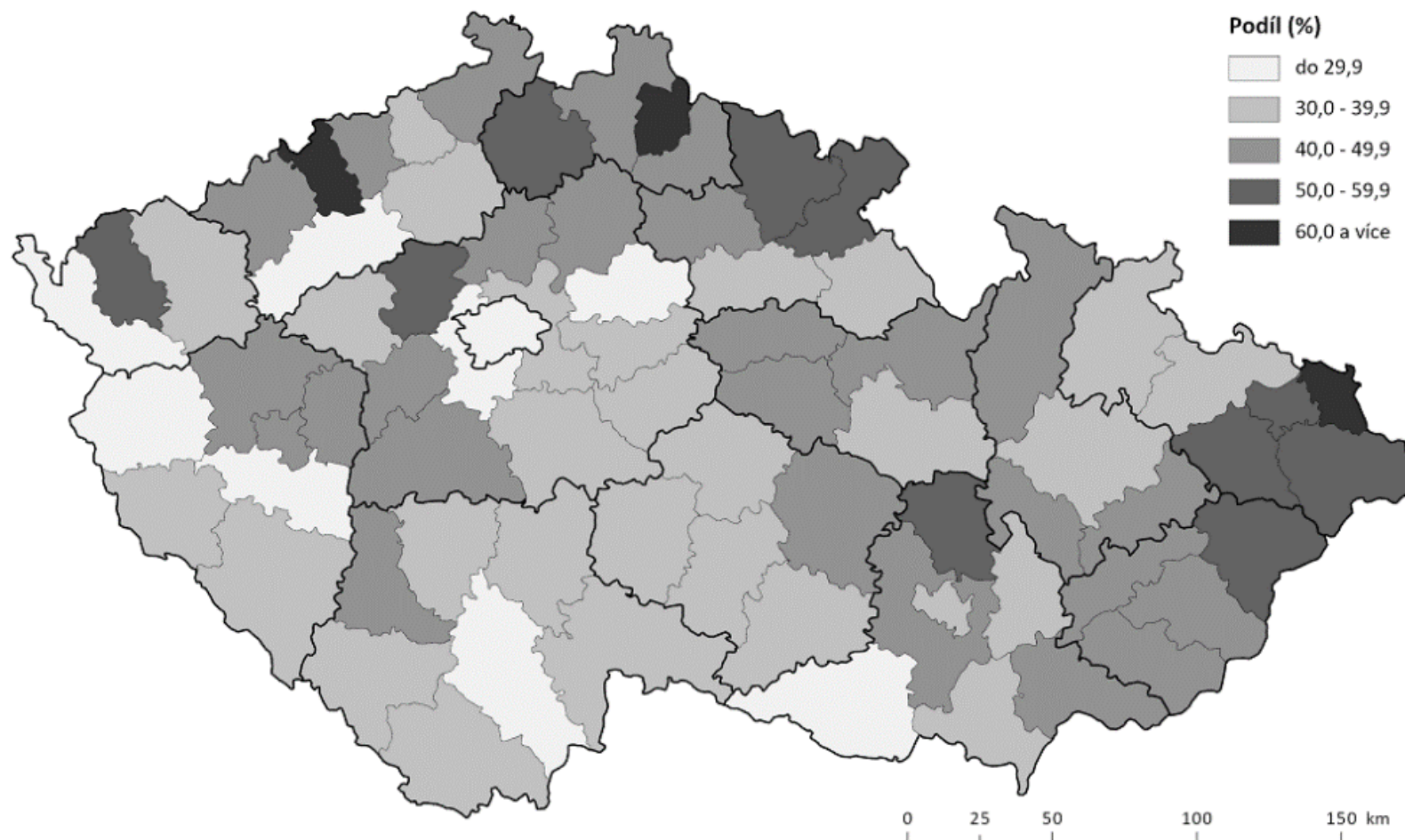
Vývoj zaměstnanosti v hlavních sektorech NH za období 1948-1989

Zdroj: ČSÚ (1998): Časové řady základních ukazatelů statistické práce (1948-1997); Vlastní výpočty

rok	I. sektor v %	Změna	II. sektor v %	Změna	z toho průmysl v %	Změna	III. sektor v %	Změna
1948	34,7	-	38,7	-	35,2	-	26,6	-
1950	32,3	-2,4	40,1	+1,4	35,1	-0,1	27,6	+1
1955	27,9	-4,4	43,8	+3,7	38,2	+3,1	28,4	+0,8
1960	21,1	-6,8	49,4	+5,6	42,3	+4,1	29,6	+1,2
1965	17,8	-3,3	49,0	-0,4	42,1	-0,2	33,2	+3,6
1970	15,8	-2	48,5	-0,5	41,1	-1	35,7	+2,5
1975	13,5	-2,3	49,2	+0,7	41,1	0	37,3	+1,6
1980	12,3	-1,2	48,0	-1,2	40,1	-1	39,7	+2,4
1985	11,8	-0,5	47,1	-0,9	39,5	-0,6	41,0	+1,3
1989	11,6	-0,2	46,7	-0,4	40,2	+0,7	41,7	+0,7

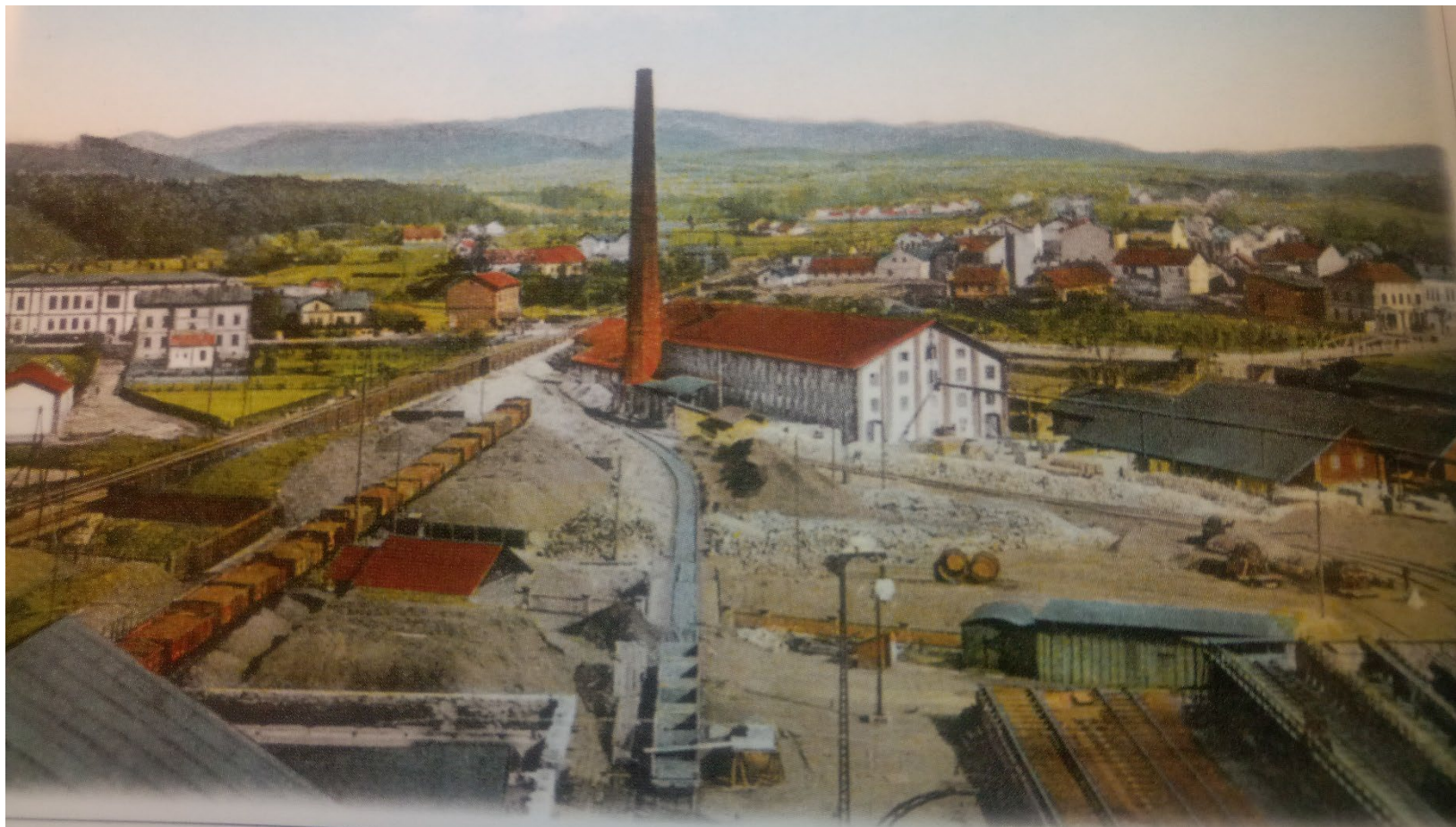
Podíl průmyslu na zaměstnanosti v okresech v r. 1989

Zdroj: ČSÚ, (1990). *Pracovníci a mzdové fondy socialistického sektoru národního hospodářství v krajích a okresech za rok 1989.*

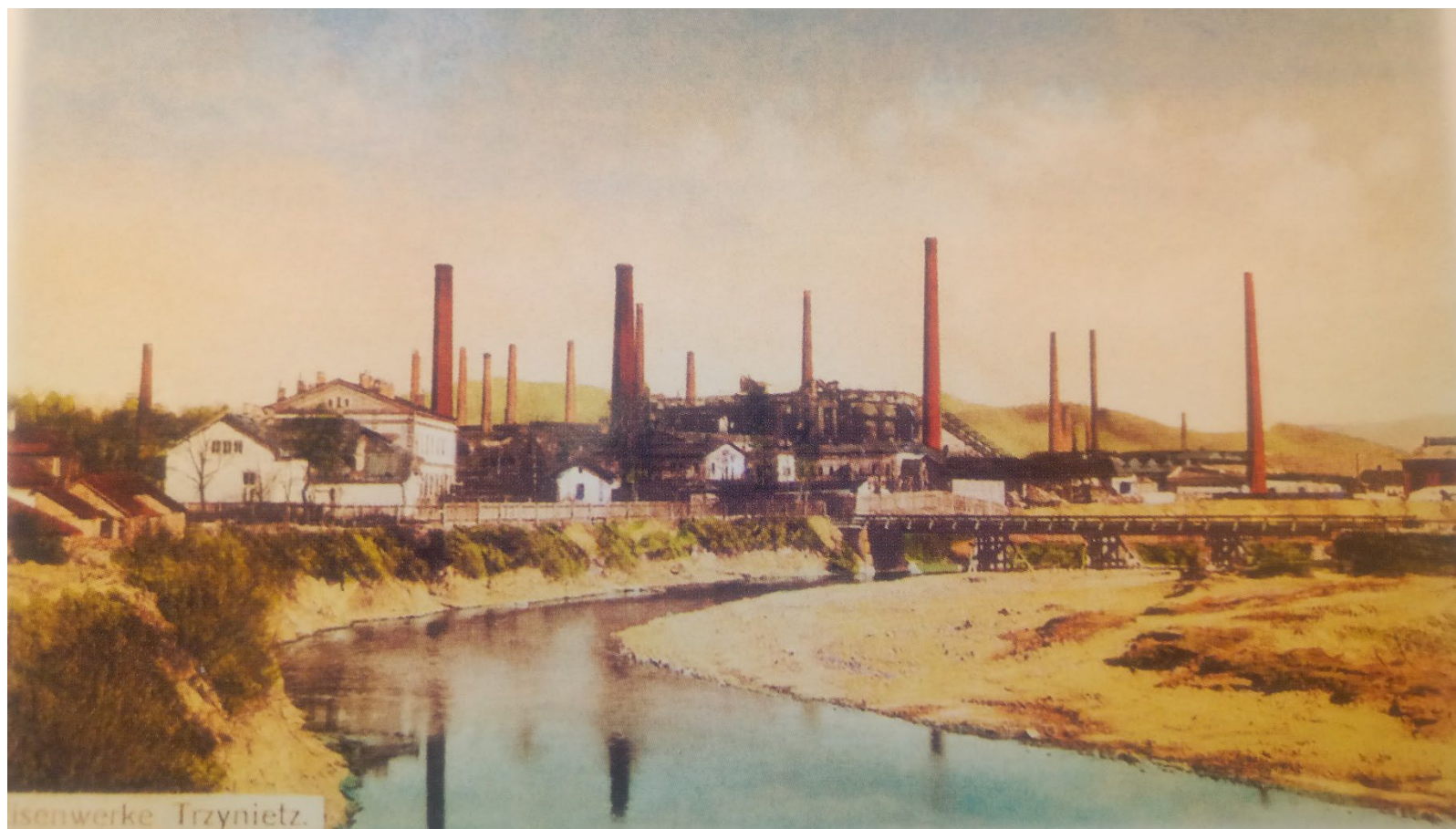


Třinecké železářny kolem r. 1915

Zdroj: Wawreczka, H. 2004. *Třinec a okolí v proměnách času. Wart.*



Třinecké železářny a dělnické ubytovny



Podniková struktura průmyslu v krajských městech, r. 1987

Ostrava		
Vítkovické železářny	35 032	hutní, kovodělný
Ostravsko-karvinský revír OKD	23 249	těžební, koksárenský
Nová huť Klementa Gottwalda	21 572	hutní, strojírenský
Plzeň		
Skoda Plzeň	33 369	strojírenský, automobilový
Praha		
CKD	22 108	automobilový, strojírenský, elektrotechnický
Brno		
Agrozet Zetor	10 351	strojírenský

Brněnské výstaviště, r. 1959

Zdroj: Hlaváčková, P. 2022. Pavilon Z. Brněnský architektonický manuál.



Index specializace prům. výroby, r. 1987

Zdroj: ČSÚ, (1988). Průmyslové provozovny ústředně řízeného průmyslu v roce 1987

Krajské město \ odvětví průmyslu	Těžební a energetický	Potravi- nářský	Textilní, oděvní a kožedělný	Dřevozpracu- jící, papíren- ský, polygra- fický a ostatní	Chemický a gumárenský	Skla a stavebních hmot	Hutnický a kovo- zpracující	Strojírenský	Elektro- technický
Ústí nad Labem	0,9	0,5	0,4	0,0	7,0	1,6	0,3	0,6	0,9
Karlovy Vary	1,2	2,4	0,3	0,4	0,0	7,5	0,0	0,2	1,3
Liberec	0,5	1,1	2,0	2,2	1,1	0,1	0,0	1,0	0,8
Pardubice	0,5	1,1	0,3	0,2	7,0	0,2	0,1	0,5	2,5
Olomouc	0,3	4,3	0,1	0,7	1,1	0,6	2,0	0,9	0,4

Závěrem

- období 1948–1989: nárůst absolutního počtu pracovníků v průmyslu
- velmi vysoká odvětvová koncentrace (KV, ÚnL, Pa, OL)

- státní podniky generovaly až 97 % výnosů v rámci NH

Zdroj: PRŮŠA, J., (2015) Entrepreneurs as the Foundation of Czech Economic Transformation. In Slaný, M., Munzi, T. QUARTER-CENTURY. Czech Way to the Market Economy. Prague: Czech Enterprise Institute

Použité zdroje

- ČSÚ, (1988). Průmyslové provozovny ústředně řízeného průmyslu v roce 1987. Praha.
- ČSÚ (1998): Časové řady základních ukazatelů statistické práce (1948-1997). Praha.
- Hlaváčková, P. (2022) Pavilon Z. Brněnský architektonický manuál.
- PRŮŠA, J., (2015) Entrepreneurs as the Foundation of Czech Economic Transformation. In Slaný, M., Munzi, T. QUARTER-CENTURY. Czech Way to the Market Economy. Prague: Czech Enterprise Institute
- Wawreczka, H. (2004) Třinec a okolí v proměnách času. Wart.