



UNIVERZITA
KOMENSKÉHO
V BRATISLAVE

Podpora zaškolenosti detí materských škôl z prostriedkov EŠIF

Angelika Švecová, Daniel Gurňák, František Križan

Úvodné poznámky

- Materské školy ako zariadenia zabezpečujúce výchovu, vzdelávanie a starostlivosť o deti predškolského veku majú v systéme vzdelávania nezastupiteľné miesto.
- Zákon č. 209/2019 Z. z.
- EŠIF

- Cieľom je zhodnotenie využívania prostriedkov EŠIF na podporu zaškolenosti detí v materských školách na Slovensku



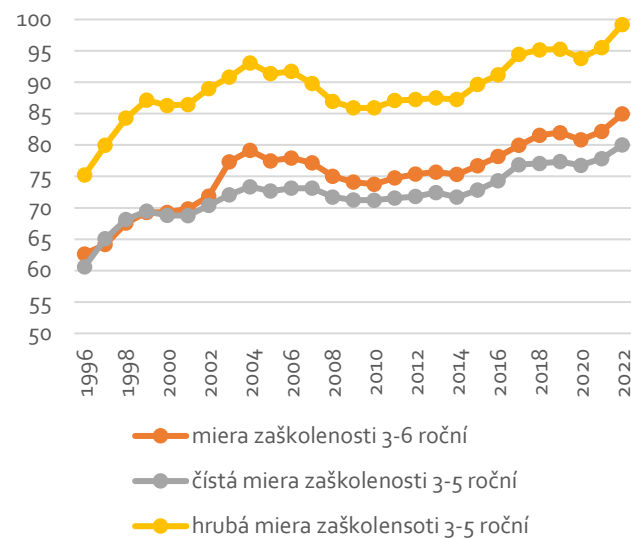
Poznámky k fungovaniu a politike materských škôl na Slovensku

- Poskytovanie povinného vzdelávania je chápané ako verejná služba
- Zaistenie a podobu predprimárneho vzdelávania formujú štyri hlavné faktory:
 1. Demografické zmeny
 2. Migrácia a možnosti dochádzky detí do školy
 3. Optimalizácia siete materských škôl z ekonomického hľadiska
 4. Vývoj školskej politiky a legislatívne nastavenie
- Školy a ich úlohy v spoločnosti

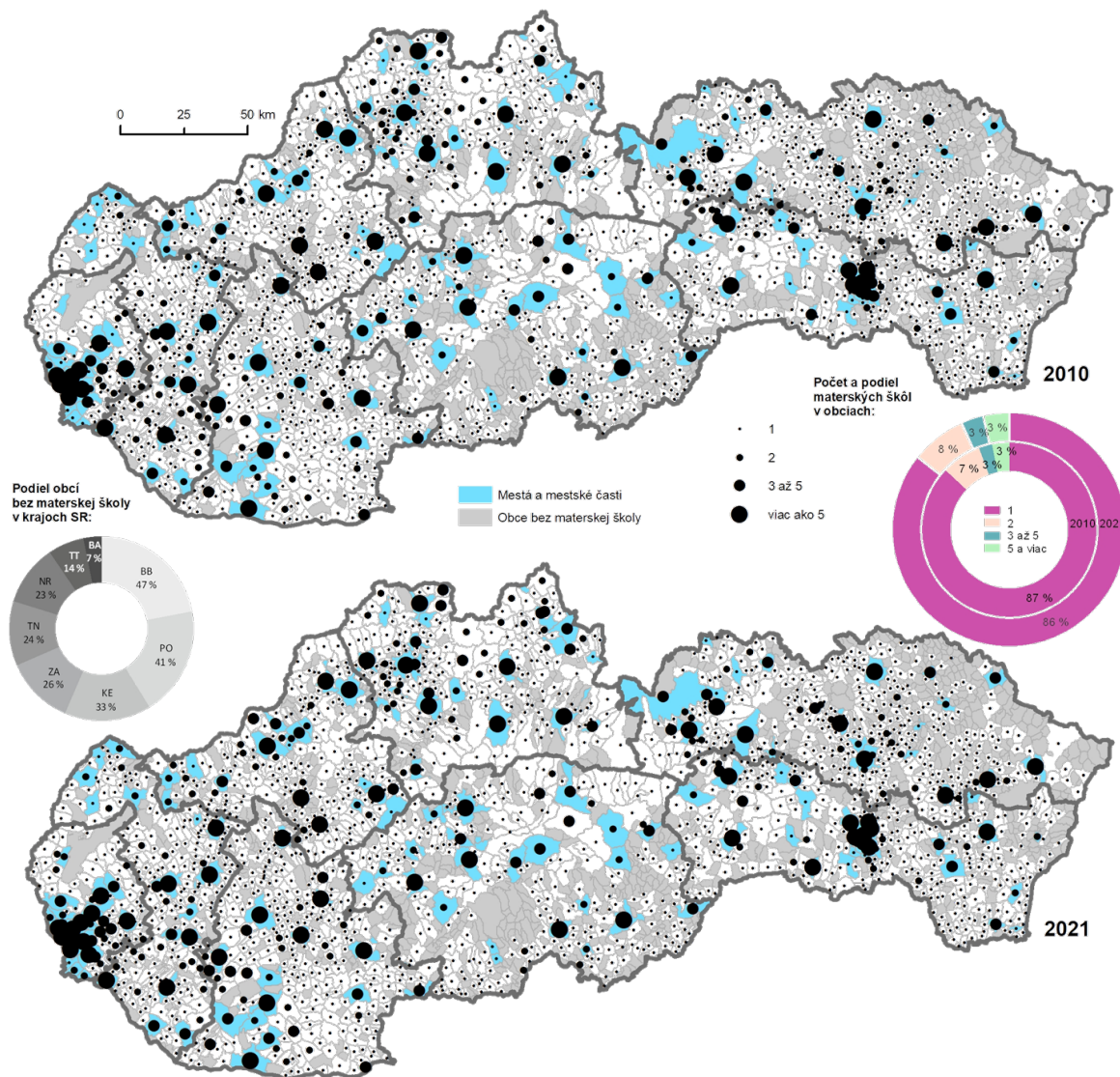


Poznámky k dátam a metódam

- Materské školy a ich evidencia
- Miera zaškolenosti detí
- EŠIF

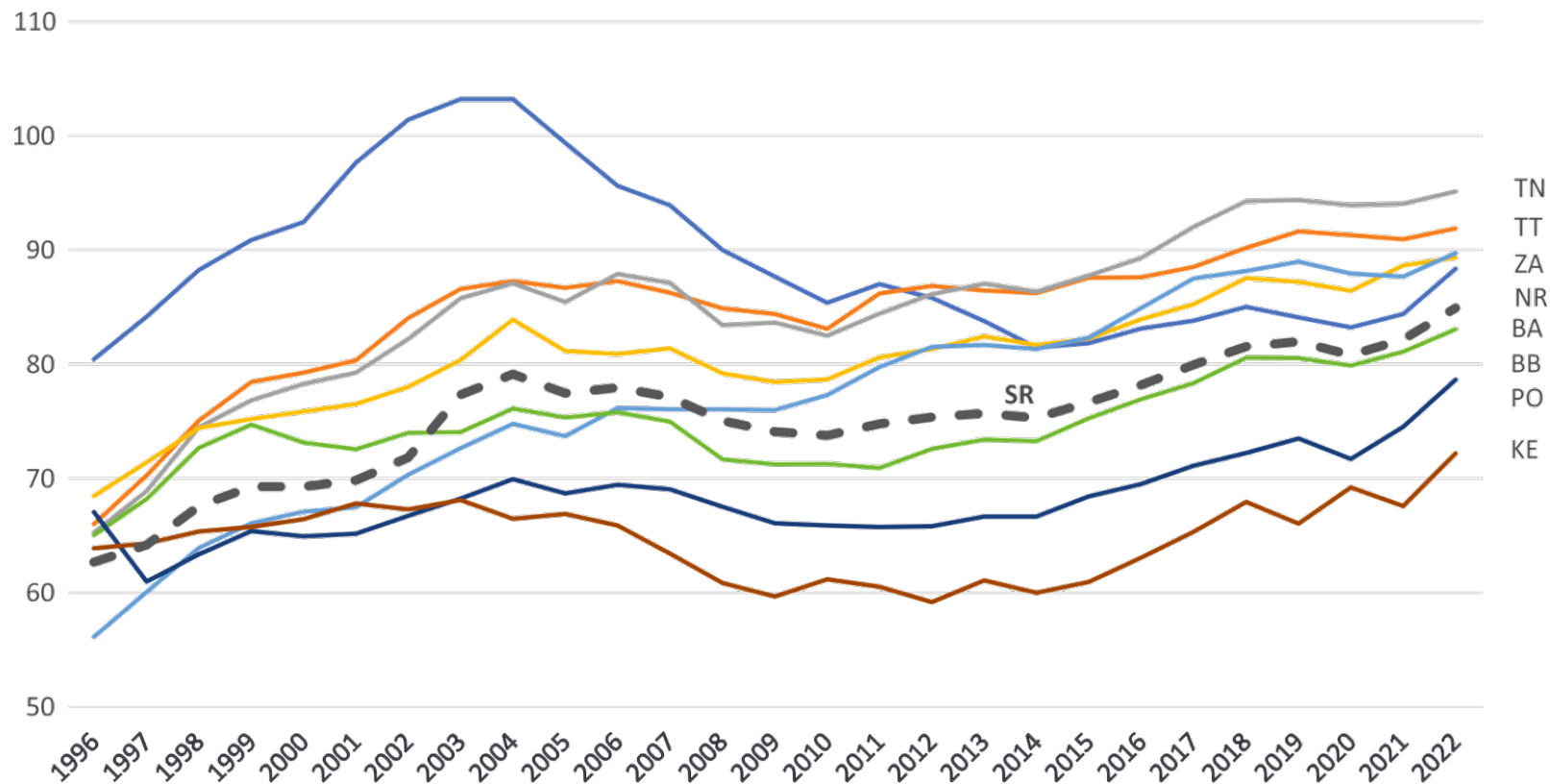


Poznámky k vývoju materských škôl



Križan et al. (2022)

Zaškolenosť: krajská úroveň



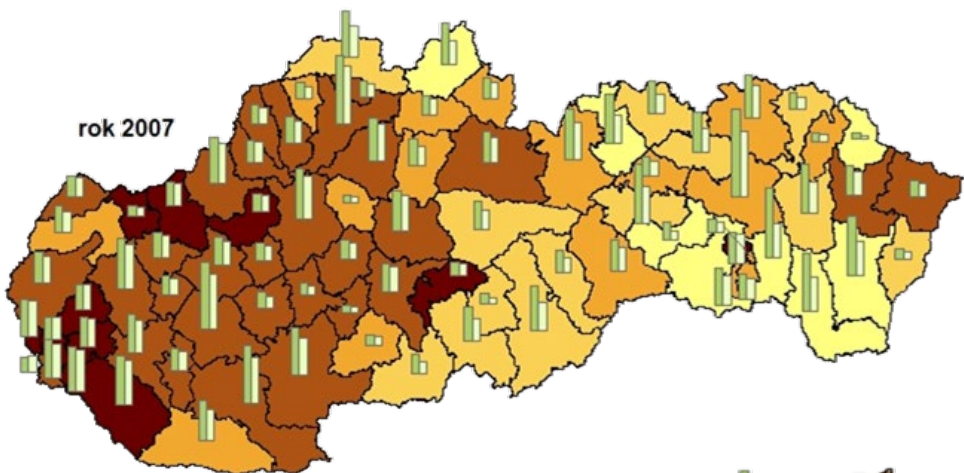
- Priemerná zaškolenosť detí na Slovensku (85 %)
- Priemerná zaškolenosť detí z MRK na Slovensku (32 %)



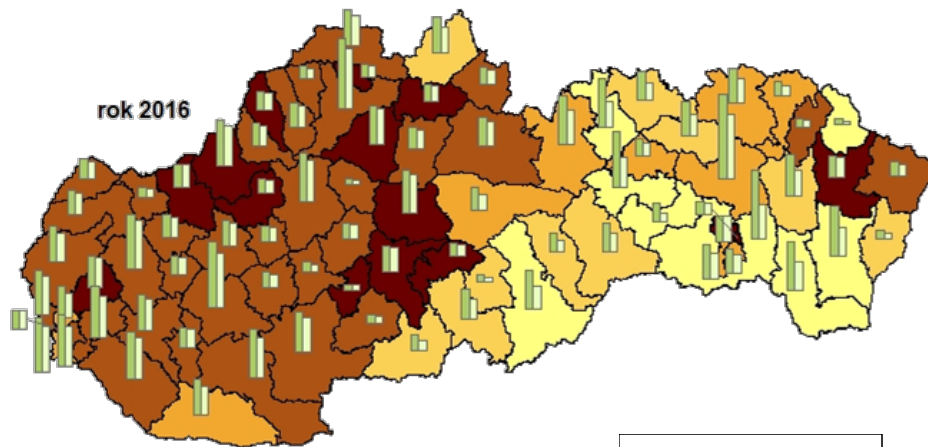
Zaškolenost': okresná úroveň



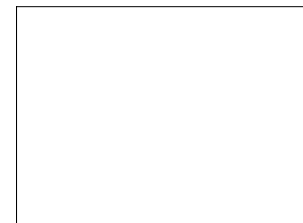
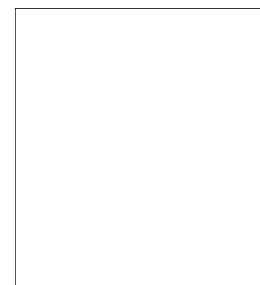
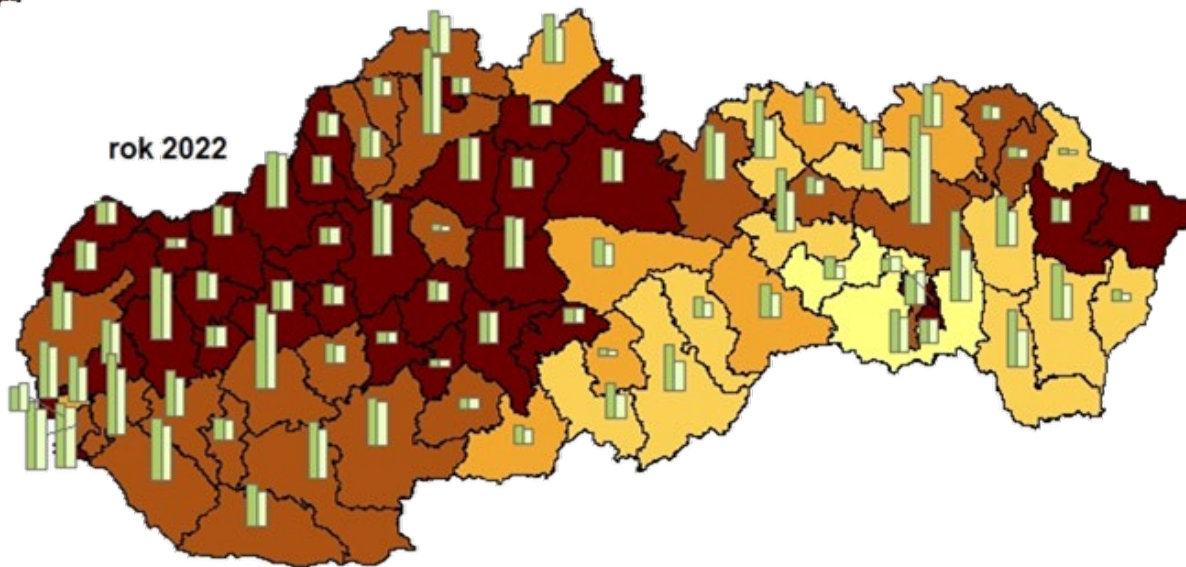
rok 2007



rok 2016



rok 2022

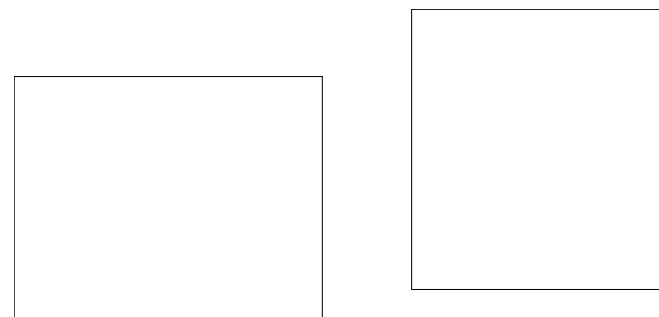
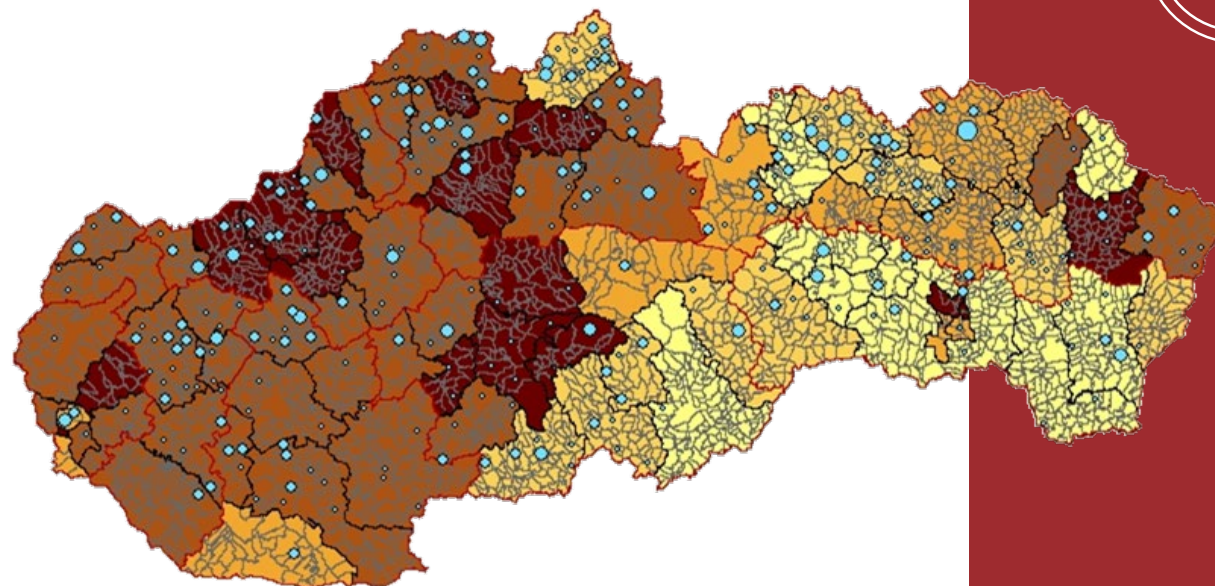


Podpora predprimárneho vzdelávania z EŠIF



- Regionálny operačný program
 - *Prioritná os 1 Infraštruktúra vzdelávanie*
- Operačný program Bratislavský kraj
 - *Prioritná os 1 Infraštruktúra*

OP	Kraj	Počet podporených			Zdroje spolu v Eur	Zdroje EU v Eur
		okresov	obcí	projektov		
OPBK	BA	4	5	10	4 150 120	3 713 265
ROP	TT	7	32	34	18 097 416	16 185 660
ROP	TN	9	28	28	20 868 764	18 672 052
ROP	NR	7	29	32	15 254 482	13 648 747
ROP	ZA	10	62	65	43 553 405	38 934 763
ROP	BB	13	32	37	20 033 082	17 905 122
ROP	PO	13	70	79	41 474 533	37 004 279
ROP	KE	8	22	24	13 768 318	12 312 395
	Súčet	71	280	309	177 200 119	158 376 284



Ciel:

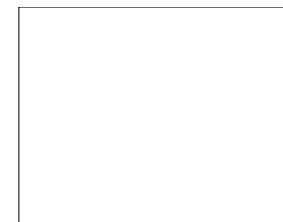
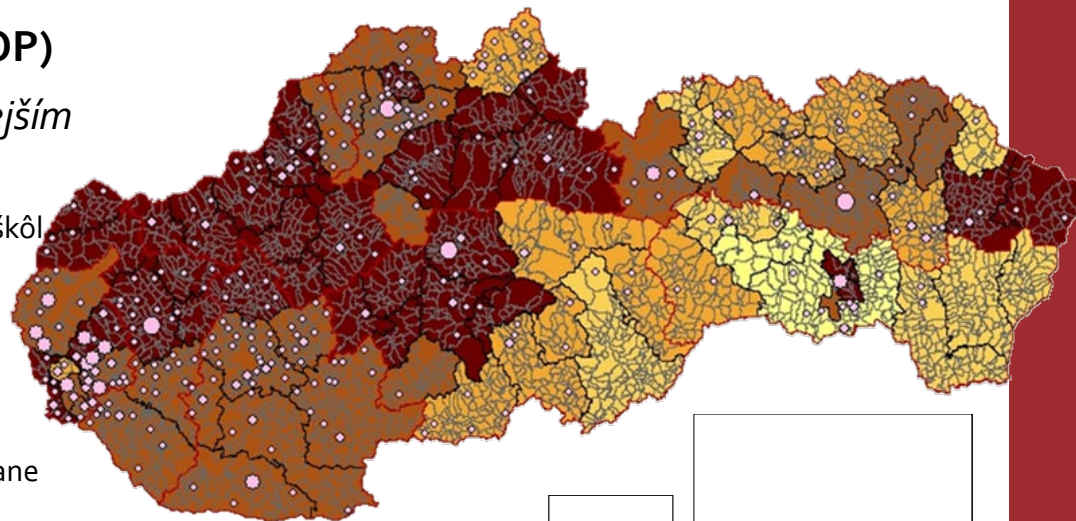
- Rekonštrukcia, rozširovanie a modernizácia vybraných materských, základných a stredných škôl a s tým súvisiace obstaranie vybavenia, vrátane IKT vybavenia
- Zníženie modernizačného dlhu v oblasti infraštruktúry vzdelávania

Programové obdobie
2007-2013

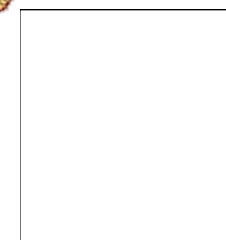
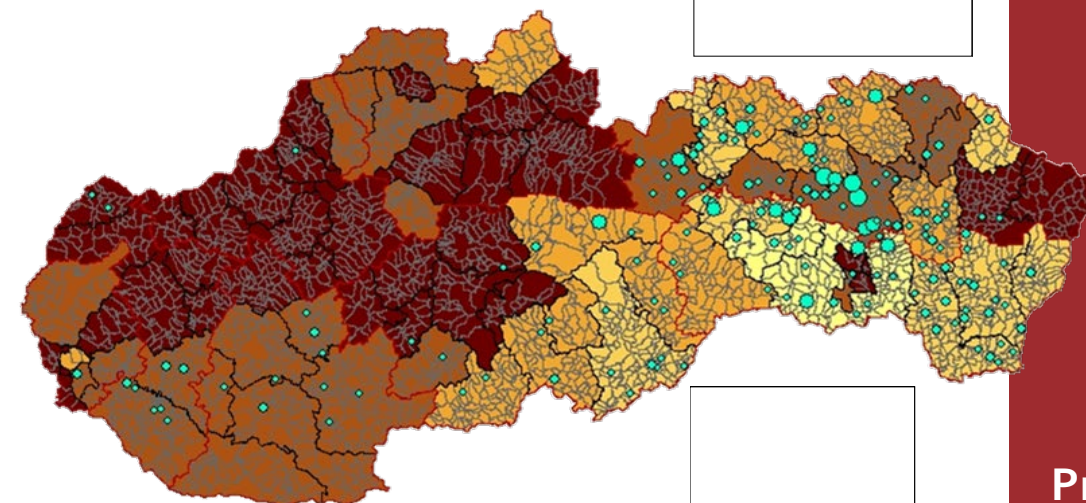
Podpora predprimárneho vzdelávania z EŠIF



- **Integrovaný regionálny operačný program (IROP)**
 - *Prioritná os 2: Lahší prístup k efektívnym a kvalitnejším verejným službám* (6 931 zazmluvnených miest)
 - Špecifický cieľ 2.2.1 Zvýšenie hrubej zaškolenosti detí materských škôl
- **Operačný program Ľudské zdroje (OP ĽZ)**
 - *Prioritná os 6 Technická vybavenosť v obciach s prítomnosťou MRK* (4 216 zazmluvnených miest)
 - Špecifický cieľ 6.1.2 Zlepšiť prístup ku kvalitnému vzdelávaniu vrátane vzdelávania a starostlivosti v ranom detstve



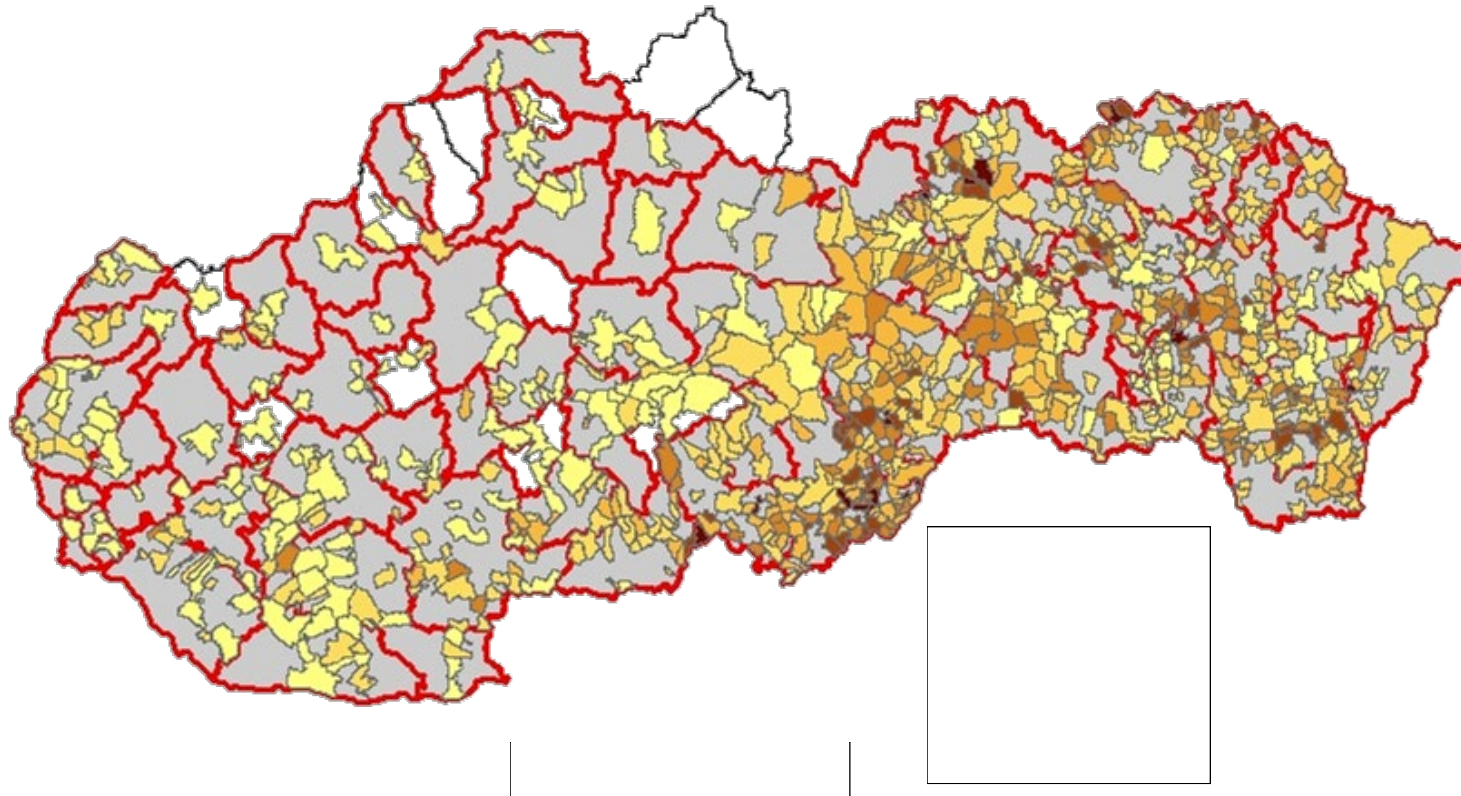
Kraj	Počet okres		Počet obce		Počet projektov		Zdroje spolu	Zdroje EU
	IROP	LZ	IROP	LZ	IROP	LZ		
BA	3	0	31	0	40	0	37 474 936	18 737 468
TT	7	3	42	9	49	9	20 660 231	17 481 571
TN	7	1	28	1	33	1	13 225 654	11 241 806
NR	7	5	63	9	77	11	22 527 110	19 148 043
ZA	10	0	61	0	76	0	24 593 485	20 904 462
BB	12	9	29	21	37	22	20 193 778	17 164 712
PO	12	12	48	71	63	92	66 760 089	56 746 076
KE	5	7	18	53	22	64	42 402 008	36 041 707
Súčet	63	37	320	164	397	199	247 837 290	197 465 844



Programové obdobie
2014-2020

Podpora predprimárneho vzdelávania z EŠIF

- Plán obnovy a odolnosti SR
 - Komponent 6 Dostupnosť, rozvoj a kvalita inkluzívneho vzdelávania na všetkých stupňoch
 - Reforma 1: Zabezpečenie podmienok na implementáciu povinného predprimárneho vzdelávania pre deti od 5 rokov a zavedenie právneho nároku na miesto v materskej škole alebo u iných poskytovateľov predprimárneho vzdelávania od 3 rokov.



Závěrečné poznámky

- Je důležitá zaškolenost' alebo kapacita?
- Problémy čerpania EŠIF
- Čo sa zmenilo v novom programov období





UNIVERZITA
KOMENSKÉHO
V BRATISLAVE

Podpora zaškolenosti detí materských škôl z prostriedkov EŠIF

Angelika Švecová, Daniel Gurňák, František Križan

Namiesto záveru



Najčastejšie otázky súvisiace s po x +

minedu.sk/najcastejsie-otazky-suvisiace-s-povinnym-predprimarnym-vzdelavanim-aktualizacia-februar-2023/

SquirrelMail DeepL Outlook sharepoint Eviipub Prírodovedcká fak... knihy nove AiS2 SJR - Journal Search Doručená pošta Doručená pošta (393) Regional Science - J... Ostatné

MINISTERSTVO ŠKOLSTVA, VEDY, VÝSKUMU A ŠPORTU SLOVENSKEJ REPUBLIKY

scd f in @ y SK Kontakt Vyhľadavanie

MINISTERSTVO VZDELÁVANIE ĎALŠIE OBLASTI FONDY EÚ A PLÁN OBNOVY AKTUÁLNE

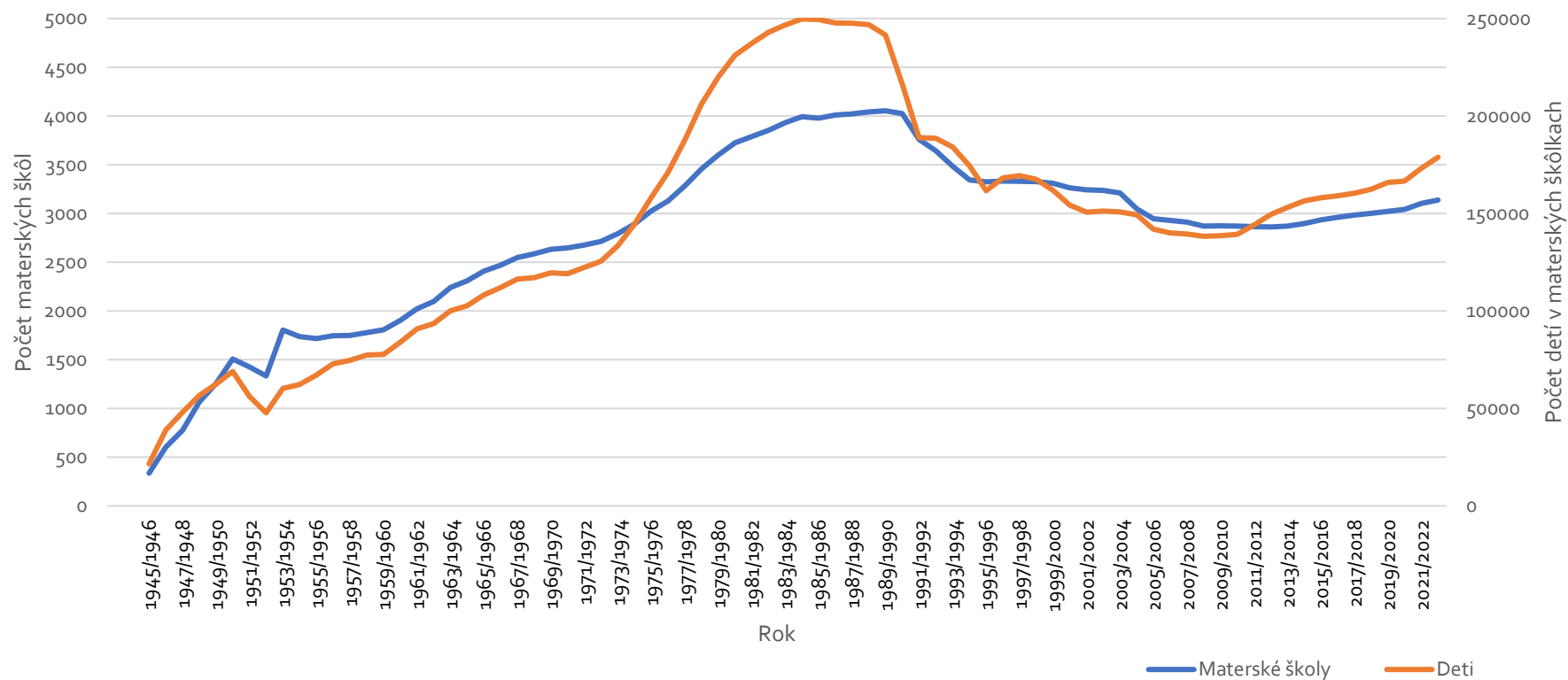
[Predprimárne vzdelávanie](#) > [Usmernenia, stanoviská a informatívne materiály](#) > Najčastejšie otázky súvisiace s povinným predprimárnym vzdelávaním (aktualizácia február 2023)

Najčastejšie otázky súvisiace s povinným predprimárnym vzdelávaním (aktualizácia február 2023)

Materiál sa aktualizuje.

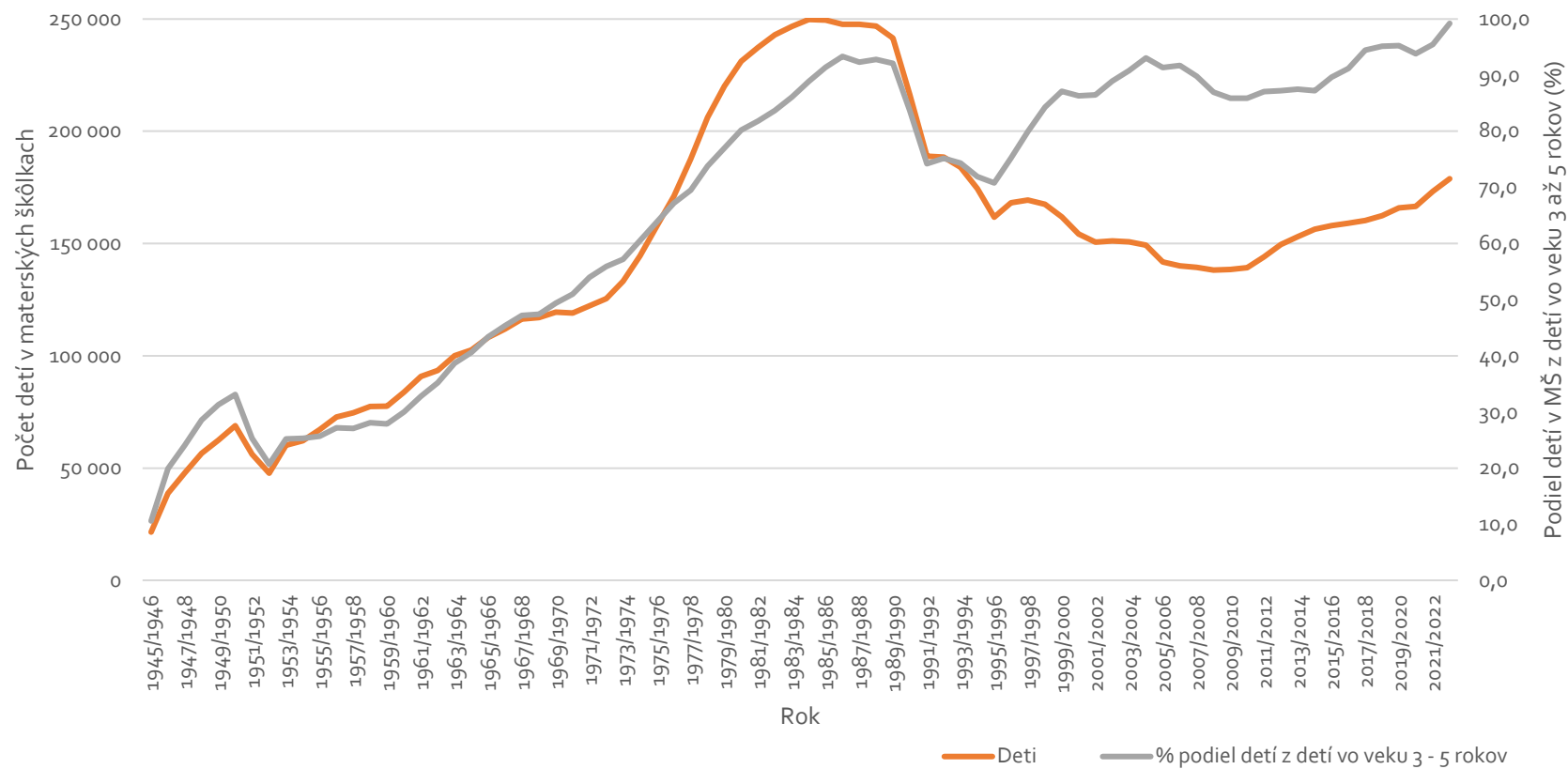
^ Návrat hore

Poznámky k vývoju materských škôl



Križan et al. (2022)

Poznámky k vývoju materských škôl



Križan et al. (2022)