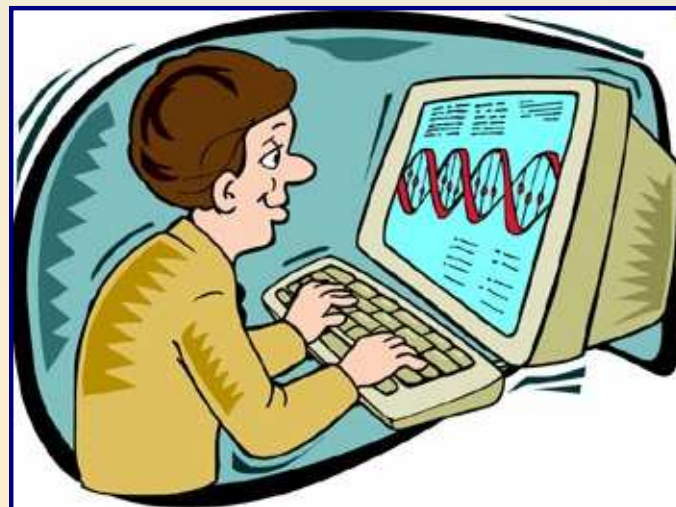


# Zaměření a zpracování bakalářské práce



# Zaměření a zpracování bakalářské práce


- 1) Co bude obsahem přednášky
- 2) Literatura, podmínky zápočtu
- 3) Základy vědecké komunikace

# Zaměření a zpracování bakalářské práce



Efektivní vyhledání informací

Sepsání textu dle pravidel, norem a zvyklostí

ICS 01.140.20	ČESKÁ NORMA	Prosinec 1996
ČSN ISO 690 (01 0197)	 <b>Dokumentace</b> <b>BIBLIOGRAFICKÉ CITACE</b> Obsah, forma a struktura	<b>ČSN ISO 690</b>
		01 0197
Documentation - Bibliographic references - Content, form and structure Documentation - Références bibliographiques - Contenu, form et structure Dokumentation - Bibliographische Angaben - Inhalt, Form und Struktur		



Úspěšné obhájení – text + obhajoba

# Zaměření a zpracování bakalářské práce

Napsat dobrý vědecký text je umění svého druhu.

Napsat první vědecký text je vůbec nejtěžší.

„Vždyť ti, kteří budou usilovat o dokonalost, i když jí nedosáhnou, přece jen dojdou výš než ti, kteří se předem vzdají naděje, že by mohli dospět, kam by chtěli, a zastaví se hned dole. **Nenajde se nikdo, kdo by vzdor úsilí nedosáhl ničeho.**“ (M.F.Quintilianus)

## O čem to bude a o čem to nebude



- neexistuje model, podle něhož lze napsat úspěšnou bakalářskou práci nebo jiné vědecké sdělení

Souhrn poznatků a **doporučení**

# Má to vůbec smysl?



## Jakou hodnotu mají taková doporučení:

- specifika odborného textu
- uplatňování pravidel a doporučení pak vede k postupnému zdokonalení, a to i v neodborném vyjadřování
- ovládneme práci s textem (psaným i mluveným) - tvorba textu podle příjemce, logika textu, obsah sdělení, gradace, konečné sdělení

**„vědecká komunikace“**

# Záplava informací a doporučení

Co s tím budu dělat?

## 1. fáze: „začátečník“

Informace na přednáškách a cvičení – zapamatuj, kde děláš chyby.

## 2. fáze: „pokročilý začátečník“

Během tvorby textů „odříkávej desatera“

## 3. fáze: „téměř profesionál“

Pečlivě pročítej prezentace z přednášek a dopiluj zbylé nedostatky

**Nikdy však nebudeš dokonalý. Neustále je potřeba na sobě pracovat.  
Čtenáři to ocení.**

# Sylabus přednášky

*A11/306: pondělí 11:00 – 12:50*

## Témata přednášky

1. Úvod, Vědecká komunikace
2. Prameny odborné literatury (druhy vědeckých článků, vědecké články a internet)
3. Prameny odborné literatury (internetové zdroje, databáze, strategie hledání)
4. Prameny odborné literatury (získávání vědeckých článků, práce s literaturou)
5. Struktura bakalářské práce
6. Technika psaní
7. Psaní posudků, Zpracování textu (odstavce, tvorba textu, kompozice textu, píšme česky)
8. Zpracování textu (nejčastější textové chyby)
9. Přehled literatury a její citace v textu
10. Přílohy, grafické úpravy
11. Posudky na BP a obhajoba



# Sylabus cvičení

*PC učebna: práce s databázemi (19.a 26.3.2013 + dle dohody)*

The image is a screenshot of a web browser displaying a collage of scientific databases. The databases shown are:

- PLoS JOURNALS**: Logo with a globe icon.
- ScienceDirect**: Logo with a green leaf icon.
- NCBI**: Logo with a blue 'S' icon.
- PubMed**: Logo with the text "A service of the National Library of Medicine and the National Institutes of Health" and the URL "www.pubmed.gov".
- ISI Web of Knowledge<sup>SM</sup>**: Logo with a green search icon and a dropdown menu for "Products & Features" and a "GO" button.

Below the ISI Web of Knowledge logo, there is a green banner with the text: "Take the next step with ISI Web of Knowledge" and "for more information,". Below this banner, there is a link: "Click [here](#) for more information. Click [here](#) to view recorded training." and a row of links: "[More information](#) | [Notices](#) | [Help](#) | [Tutorial](#)".

At the bottom of the ISI Web of Knowledge section, there is a search bar with the text "CrossSearch Search across multiple products".

# Semestrální úkoly

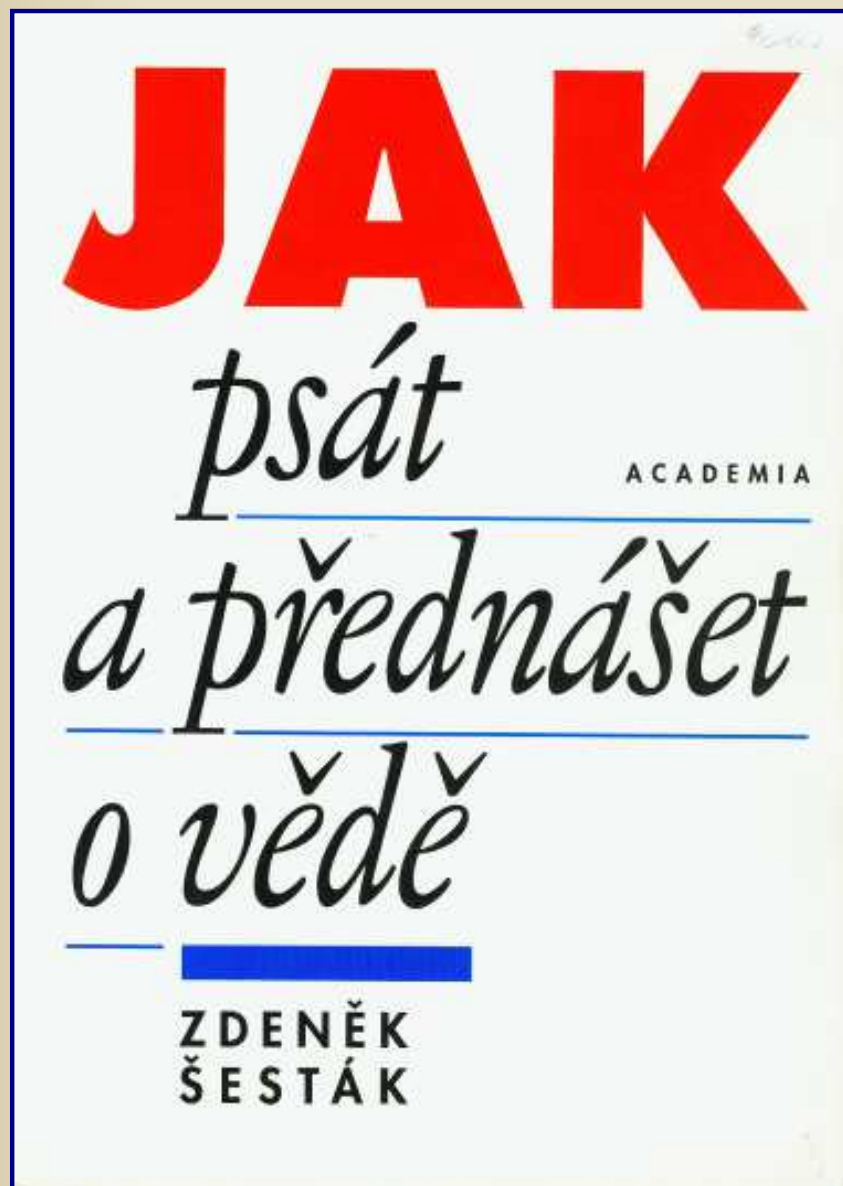
- 1) Přečtení a zhodnocení vybrané bakalářské práce (BP1)
- 2) Vyhledání 3 odborných článků
- 3) Přečtení a vypracování posudku na vybranou bakalářskou práci (BP2)
- 4) Sepsání „malé bakalářské práce“

Plnění úkolů vám bude hlídat interaktivní osnova na ISu

The screenshot shows a web interface titled "Archiv" with several task reminders. Each reminder is preceded by a yellow warning triangle icon. The text is as follows:

- Upozornění na úkol č. 4:**  
Nejpozději do 30.6.2012 odevzdat elektronickou verzi své seminární práce do níže otevřené odevzdávárny.
- Upozornění na odevzdání úkolu č. 3:**  
Nejpozději do 13.5.2012 odevzdejte prosím do níže otevřené odevzdávárny **textový oponentský posudek** na "BP2".
- A folder icon labeled "3. Posudek na BP2 - odevzdávárna".
- Upozornění na úkol č. 3:**  
1) Nejpozději do 13.5.2012 přečíst přiloženou bakalářskou práci "BP2" a vypracovat **textový oponentský posudek** v rozsahu jedné strany (viz 5. Psaní posudků v IO).  
2) V současné době byste již měli zahájit také studium nalezených článků pro Seminární práci, neboť zejména zpočátku bude studium, vzhledem k nové slovní zásobě, pomalejší.
- A document icon labeled "BP2" with the text: "Bakalářská práce (BP2) pro přečtení a vypracování posudku. /auth/el/1431/jaro2012/Bi2401/um/7486735/BP2.pdf".

## Literatura



Academia, Praha 2000



LEDA, Praha 1999

# Literatura



## Studijní materiály

- prezentace jednotlivých přednášek
- klikatelné odkazy do webu
- podpůrné materiály (normy, vzory posudků apod.)
- doprovodná videa
- interaktivní video-manuál ovládání databází (potřeba nainstalovaný internetový prohlížeč s flashovým pluginem a sluchátka nebo PC reproduktory)
- **Všechny prezentace přehledně na jednom místě pak najdete v elektronických skriptech na Elportále MU, adrese:**  
<http://is.muni.cz/do/1499/el/estud/prif/js06/bi2401/texty/index.html>



# Literatura

## ZAMĚŘENÍ A ZPRACOVÁNÍ BAKALÁŘSKÉ PRÁCE

Přírodovědecká fakulta Masarykovy univerzity  
RNDr. Pavel Lízal, Ph.D.

### Úvod

- Základy vědecké komunikace
- Literární prameny
- Členění bakalářské práce
- Technika psaní
- Zpracování textu
- Přehled literatury a její citace
- Přílohy a finální úprava bakalářské práce
- Psaní posudků
- Posudky a obhajoba
- Zaměření BP na Oddělení genetiky a molekulární biologie



### Anotace předmětu

Cílem předmětu Zaměření a zpracování bakalářské práce je poskytnout maximum informací pro sepsání prvního rozsáhlejšího odborného textu, tedy kvalitní bakalářské práce. Tato skripta obsahují .ppt prezentace přednášek, doplněné černobílou verzí pro tisk, případně dalšími materiály a představují tak podporu pro splnění tohoto cíle.

Přednáška je zaměřena na seznámení se s odborným textem a osvojení si dovedností pro vyhledávání odborných poznatků nejen z odborných článků v časopisech, ale také v různých elektronických databázích. Další část je zaměřena na zpracování těchto informací a jejich následné sepsání podle zásad a norem pro psaní vědeckých textů.

Veškeré poznatky si budete mít možnost ověřit také prakticky formou cvičení a úkolů, které budete plnit v průběhu semestru.



# Literatura



## Tematické Diskusní fórum "Dotazy k psaní Bakalářské a Diplomové práce z MBG"

### Dotazy k psaní Bakalářské a Diplomové práce na OGMB

[https://is.muni.cz/auth/dt/Dotazy\\_k\\_BP/](https://is.muni.cz/auth/dt/Dotazy_k_BP/) [P. Lízal, 19. 4. 2009 15:55]

[jiné diskusní fórum](#)

[Příspěvky](#)

[Nové příspěvky](#)

[Seznam vláken \(omezit\)](#)

[Práva](#)

[Vyhledávání](#)

[Nastavení fóra](#)

[Informace moderátora: čtěte, než přispějete do diskuse!](#)



#### Různé

[vše \(33\)](#) | [dobré](#) | [reakce na mě](#) | [10 nejlepších](#)

18. 4. 2009 21:01 (změněno 19. 4. 2009 16:07), moderátor RNDr. Pavel Lízal, Ph.D. (ÚEB Biol PřF MU), [učo\\_2538](#)  
[příspěvek č. 8008259]



#### Citace

[vše \(35\)](#) | [dobré](#) | [reakce na mě](#) | [10 nejlepších](#)

18. 4. 2009 20:10 (změněno 19. 4. 2009 16:07), moderátor RNDr. Pavel Lízal, Ph.D. (ÚEB Biol PřF MU), [učo\\_2538](#)  
[příspěvek č. 8008038]



#### Zdroje informací

[vše \(3\)](#) | [dobré](#) | [reakce na mě](#)

18. 4. 2009 19:01 (změněno 19. 4. 2009 16:07), moderátor RNDr. Pavel Lízal, Ph.D. (ÚEB Biol PřF MU), [učo\\_2538](#)  
[příspěvek č. 8007792]



#### Kam s hotovou bakalarkou

[vše \(2\)](#) | [dobré](#) | [reakce na mě](#)

12. 5. 2009 11:59, Bc. Barbara Šalingová (stud PřF MU), [učo\\_222878](#)  
[příspěvek č. 8202594]



#### Dotazy k Diplomové práci

[vše \(1\)](#) | [dobré](#) | [reakce na mě](#)

19. 4. 2009 15:52 (změněno 19. 4. 2009 16:08), moderátor RNDr. Pavel Lízal, Ph.D. (ÚEB Biol PřF MU), [učo\\_2538](#)  
[příspěvek č. 8011121]



#### Citace elektronických zdrojů - příklady

[vše \(16\)](#) | [dobré](#) | [reakce na mě](#)

19. 4. 2009 10:47 (změněno 19. 4. 2009 10:49), moderátor RNDr. Pavel Lízal, Ph.D. (ÚEB Biol PřF MU), [učo\\_2538](#)  
[příspěvek č. 8009671]

[Převést příspěvek č.  na toto místo](#)

## Navazující předměty

**Bi5311 Bakalářský seminář MBG I**

**Bi6312 Bakalářský seminář MBG II**

• **3. ročník Bc. studia**

- přehled témat BP
- jak úspěšně prezentovat BP
- prezentace zvolené BP

**Bi7401 Zaměření a zpracování diplomové práce**

• **podzimní semestr 1. ročníku navazujícího studia**

- specifika diplomové práce
- příprava ústní prezentace
- základy správného přednášení (rétoriky), obhajoba DP
- jiné formy vědecké komunikace – poster, žádost o grant atd.