

Chráněná území Brna a okolí 1

Údolí Chlébského potoka
Přisnotický & Knížecí les
Šlapanické slepence

Pavel Veselý



MODULARIZACE VÝUKY
EVOLUČNÍ A EKOLOGICKÉ
BIOLOGIE
CZ.1.07/2.2.00/15.0204

INVESTICE DO ROZVOJE VZDĚLÁVÁNÍ

Údolí Chlébského potoka

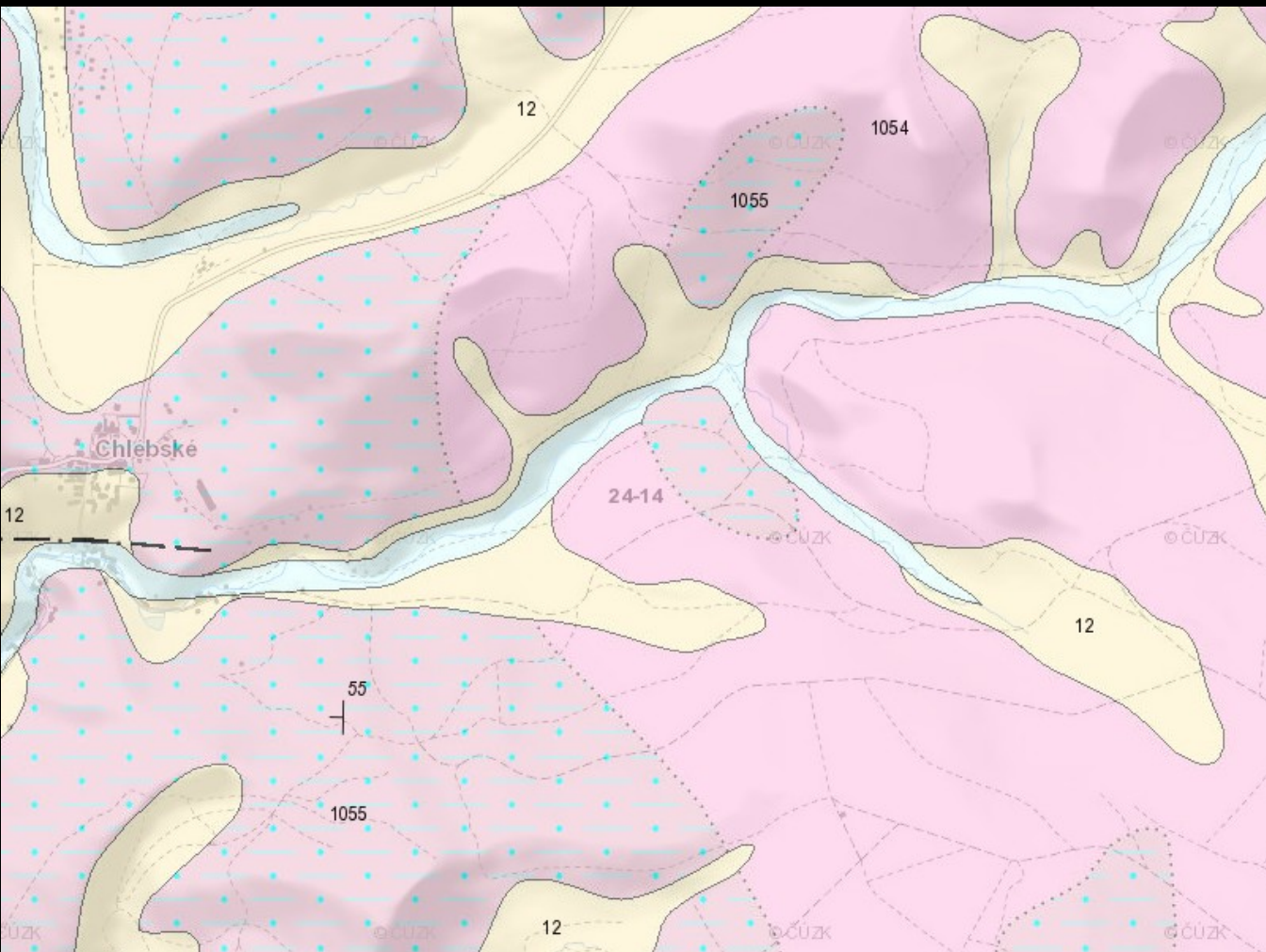




Údolí Chlébského potoka

- PR Údolí Chlébského potoka (1953, 2012)
- rozloha 7,22 ha
- PP Údolí Chlébského potoka (1998)
- rozloha 12,92 ha
- nadmořská výška 450–550 m
- k. ú. Chlébské, Skorotice, Černovice u Kunštátu, Osiky
- předmětem ochrany je ochrana nivy potoka

Geologická stavba



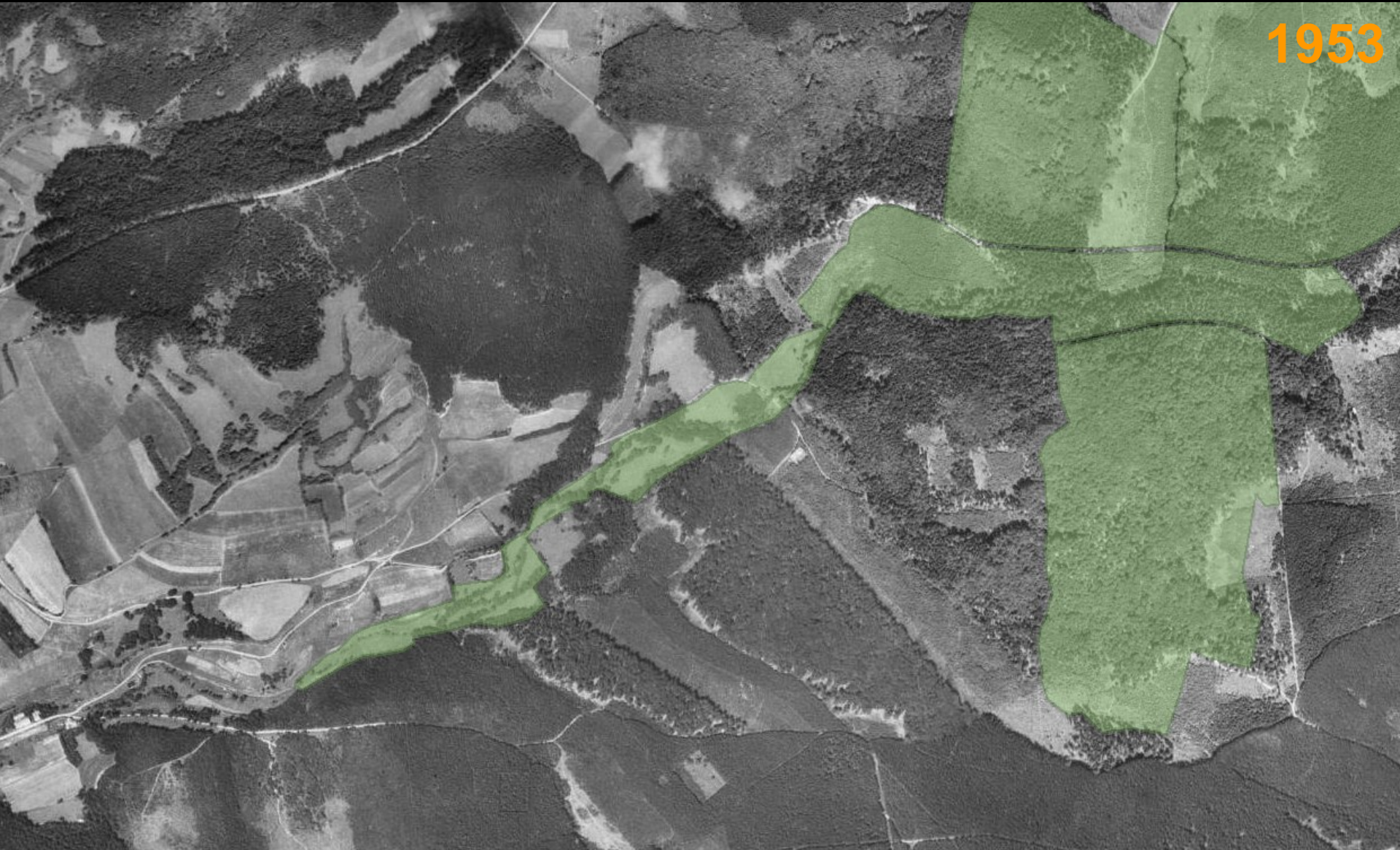
čtvrtohory

- 6 nivní sediment
- 12 písčito-hlinitý sediment

starohory

- 1054 porfyroblastická, muskovitická ortorula
- 1055 porfyroblastická dvojslídňá ortorula

Údolí Chlébského potoka



1953

Údolí Chlébského potoka



Údolí Chlébského potoka



 **STÁTNÍ**
PŘÍRODNÍ RESERVACE

Údolí Chlébského potoka



Údolí Chlébského potoka



Flóra



Leucojum vernum

bledule jarní

Flóra



Flóra



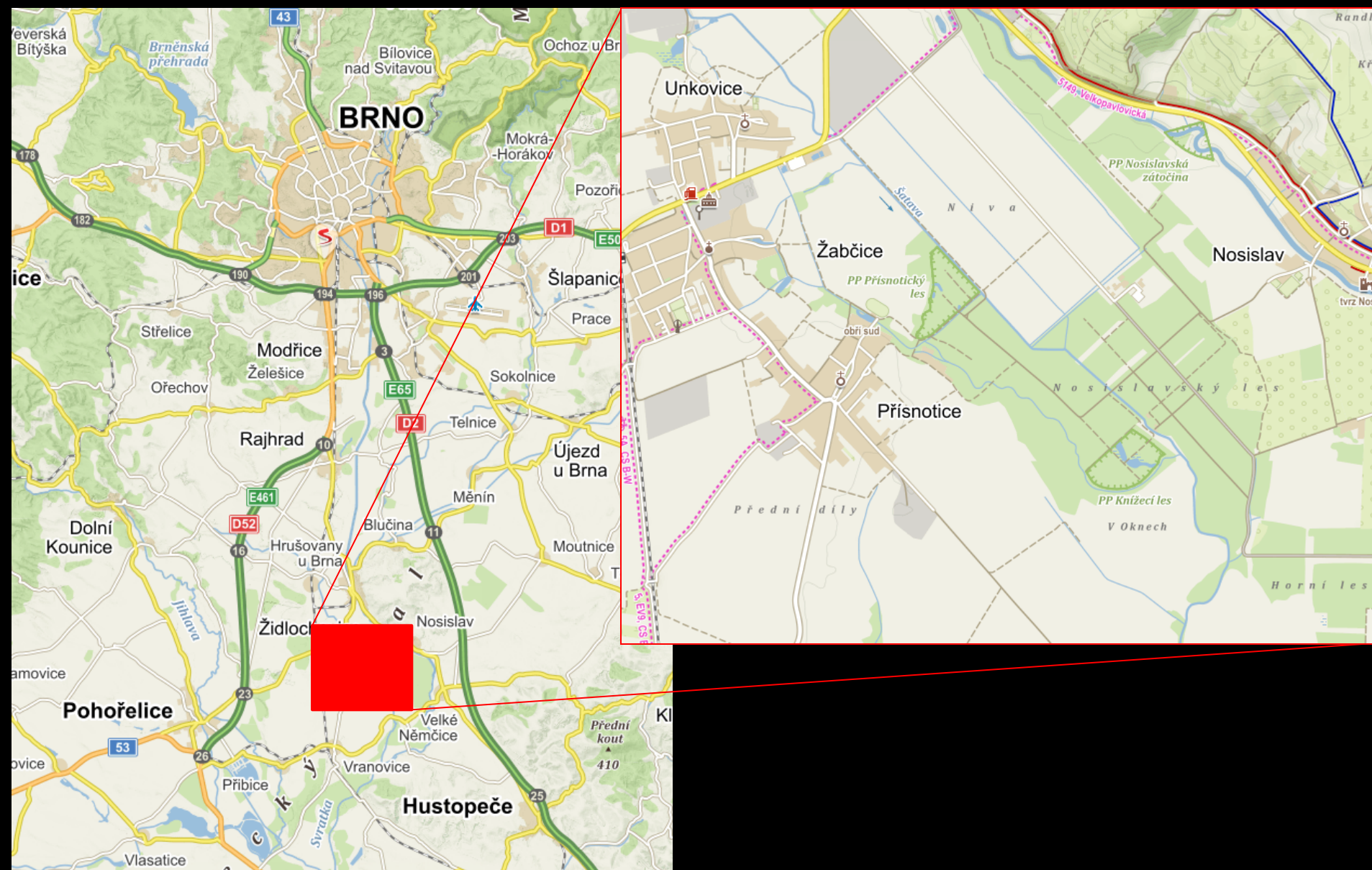
Primula elatior
prvosenka vyšší

Flóra



Hepatica nobilis
jaterník podléška

Přísnotický les, Knížecí les



Přísnotický les, Knížecí les

- PP Přísnotický les (2012) dříve též Nosislavský les
- rozloha 10,76 ha
- PP Knížecí les (2012)
- rozloha 11,38 ha
- Obě chráněny též jako EVL
- nadmořská výška 176–178 m
- k. ú. Nosislav, Přísnovice
- předmětem ochrany je lužní les a revitalizované tůně a rákosiny



Geologická stavba



čtvrtohory

- 6 nivní sediment
- 9 slatina
- 22 písek, štěrk
- 24 písek, štěrk

Přísnotický les, Knížecí les

1953



Přísnotický les, Knížecí les



Knížecí les



Knížecí les



Knížecí les



Knížecí les



Knížecí les



Knížecí les



Flóra



Anemone ranunculoides
sasanka pryskyřníková

Fauna



Bombina bombina
kuňka obecná

Fauna



Rana arvalis
skokan ostronosý

Fauna



https://cs.wikipedia.org/wiki/Rosnička_zelená



Hyla arborea
rosnička zelená

Fauna

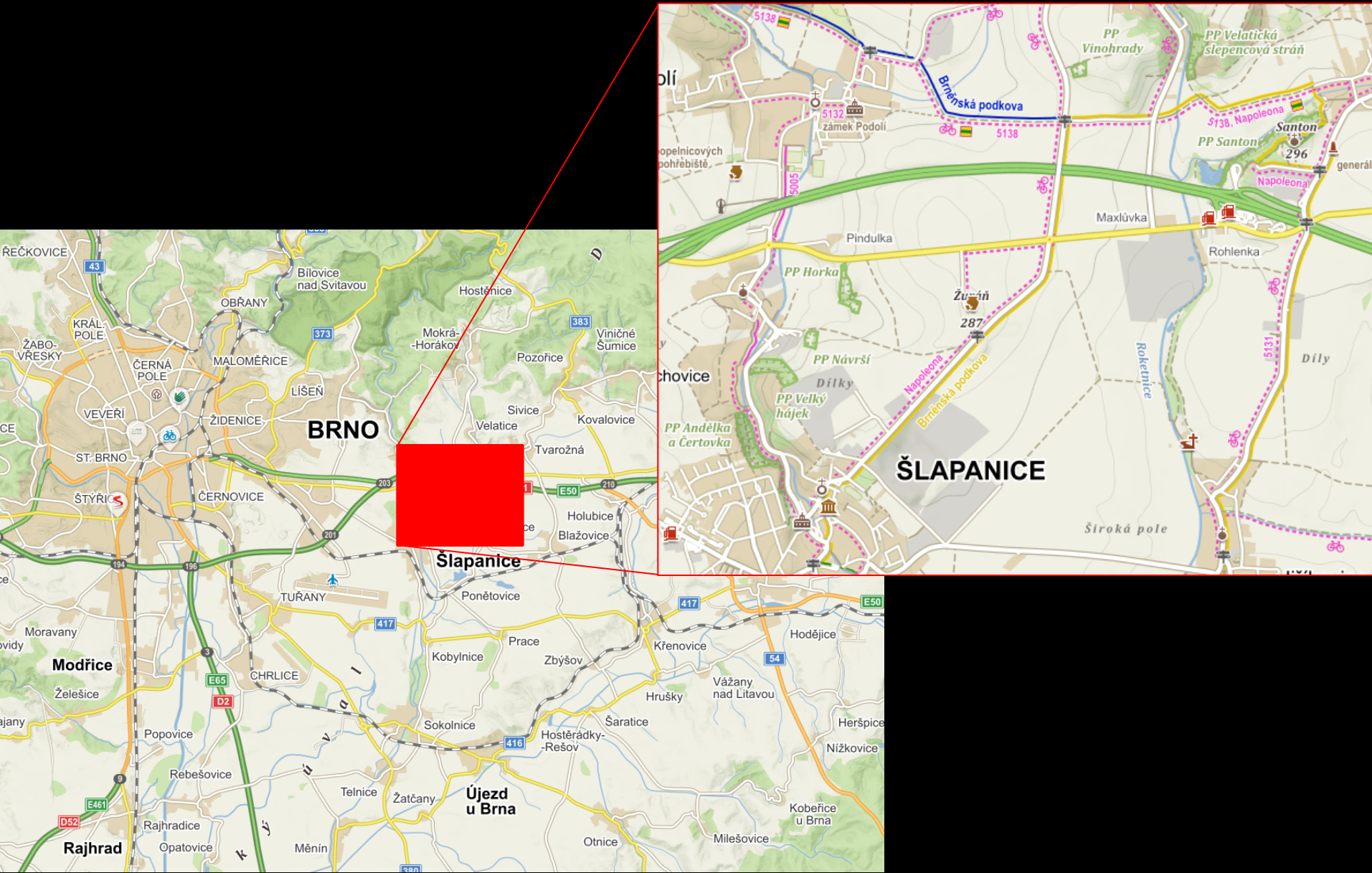


https://cs.wikipedia.org/wiki/%C4%8Colek_velk%C3%BD

Triturus cristatus

čolek velký

Slepencové kopečky JV od Brna



Geologická stavba



čtvrtohory

- 1 navážka
- 6 nivní sediment
- 7 smíšený sediment
- 12 písčitohlinitý sediment
- 16 spraš

třetihory

- 1821 vápnlitý jíl

prvohory – karbon

- 477 slepence

Slepencové kopečky JV od Brna



Slepencové kopečky JV od Brna

2018



Andělka a Čertovka

- PP Andělka a Čertovka (1984, 2018)
- rozloha 3,62 ha
- chráněno jako součást EVL Šlapanické slepence
- nadmořská výška 210–262 m
- k. ú. Šlapanice
- předmětem ochrany jsou slepencové skály vysoké 40, resp. 12 m s lesostepní vegetací



Andělka a Čertovka



Flóra



<http://botany.cz/cs/ranunculus-illyricus/>



Ranunculus illyricus
pryskyřník ilyrský

Flóra



Centaurea triumfettii

chrpa chlumní

Flóra



Euphorbia epithymoides
prýšec mnohobarvý

Flóra



Allium flavum

česnek žlutý

Flóra



Prunus mahaleb
třešeň mahalebka

Flóra



Rosa spinosissima
růže bedrníkolistá

Flóra



Asplenium septentrionale
sleziník severní

Flóra



http://commons.wikimedia.org/wiki/File:Asplenium_ruta_muraria1.jpg

Asplenium ruta-muraria
sleziník routička

Flóra



Adoxa moschatellina
pižmovka mošusová

Fauna



http://commons.wikimedia.org/wiki/File:Alcedo_atthis_-_Khao_Yai.jpg

Alcedo atthis
ledňáček říční

Fauna



http://nd01.jxs.cz/993/582/da46c2f580_18290327_o2.jpg

Mantis religiosa

kudlanka nábožná

Velký hájek

- PP Velký hájek (1984, 2018)
- rozloha 2,56 ha
- chráněno jako součást EVL Šlapanické slepence
- nadmořská výška 210–262 m
- k. ú. Šlapanice
- předmětem ochrany jsou stepní společenstva, křoviny a dubohabřina



Velký hájek



Velký hájek



Flóra



Asperugo procumbens
ostrolist poléhavý

Flóra



Euphorbia epithymoides
prýšec mnohobarvý

Flóra



<http://botany.cz/cs/ranunculus-illyricus/>



Ranunculus illyricus
pryskyřník ilyrský

Flóra



Malus sylvestris
jabloň lesní



Flóra



<http://botany.cz/cs/pyrus-pyraeaster/>



Pyrus pyraeaster
hrušeň polnička

Flóra



Rosa gallica
růže keltská

Fauna



http://nd01.jys.cz/993/582/da46c2f580_18290327_o2.jpg

Mantis religiosa

kudlanka nábožná

Návrší

- PP Návrší (1990, 2018)
- rozloha 2,56 ha
- chráněno jako součást EVL Šlapanické slepence
- nadmořská výška 235–247 m
- k. ú. Bedřichovice
- předmětem ochrany jsou stepní společenstva s roztroušenými křovinami



Návrší



Návrší



Horka

- PP Horka (1990, 2018)
- rozloha 1,94 ha
- chráněno jako součást EVL Šlapanické slepence
- nadmořská výška 237–264 m
- k. ú. Podolí u Brna
- předmětem ochrany jsou stepní společenstva, významný výskyt ohrožených polních plevelů
- část skály byla v minulosti odtěžena, v těžebně pak chov drůbeže a skládka odpadu. Rekultivováno



Horka



Horka



Horka



Horka



Flóra



Iris pumila
kosatec nízký

Flóra



Veronica prostrata

rozrazil rozprostřený

Flóra



Scorzonera austriaca
hadí mord rakouský

Flóra



<http://botany.cz/cs/aster-linosyris/>

Aster linosyris
hvězdnice zlatovlásek

Flóra



Aster amellus

hvězdnice chlumní

Flóra



https://cs.wikipedia.org/wiki/Hlav%C3%A1%C4%8Dek_plamenn%C3%BD

Adonis flamea

hlaváček plamenný

Flóra



https://cs.wikipedia.org/wiki/Prorostl%C3%ADK_okrouhlost%C3%BD

Bupleurum rotundifolium
prorostlík okrouhlostý

Fauna



http://nd01.jys.cz/993/582/da46c2f580_18290327_o2.jpg

Mantis religiosa

kudlanka nábožná

Vinohrady

- PP Vinohrady (1981, 2017)
- rozloha 0,74 ha
- nadmořská výška 270–288 m
- k. ú. Velatice
- předmětem ochrany jsou stepní společenstva, významný výskyt ohrožených polních plevelů



Flóra



Pulsatilla grandis
koniklec velkokvětý

Flóra



Papaver argemone
mák polní

Flóra



Androsace elongata
pochybek prodloužený



Velatická slepencová stráň

- PP Velatická slepencová stráň (1951, 2015)
- rozloha 1,72 ha
- nadmořská výška 250–280 m
- k. ú. Velatice
- předmětem ochrany jsou stepní společenstva, vystupující skalky, v dolní části les
- Redukce borovic a prosvětlení lokality

Velatická slepencová stráň



Velatická slepencová stráž



Velatická slepencová stráž



Flóra



Iris pumila
kosatec nízký

Flóra



Scorzonera austriaca
hadí mord rakouský

Flóra



Pulsatilla grandis
koniklec velkokvětý

Flóra



http://en.wikipedia.org/wiki/Leopoldia_comosa



Muscari comosum
modřenec chocholatý

Flóra



Allium flavum

česnek žlutý

Flóra



Asplenium septentrionale
sleziník severní

Flóra



http://commons.wikimedia.org/wiki/File:Asplenium_ruta_muraria1.jpg

Asplenium ruta-muraria
sleziník routička

Santon

- PP Santon (1979, 2015)
- rozloha 6,59 ha
- nadmořská výška 290–304 m
- k. ú. Tvarožná
- předmětem ochrany jsou stepní společenstva, teplomilné křoviny a suťový les
- Na vrcholku je postavena kaplička, níže ve svahu patrné zákopy z napoleonských válek



Santon



Santon



Santon



Spáleníště na Santonu

2013



Spáleníště na Santonu

2013



Flóra



Pulsatilla grandis
koniklec velkokvětý

Flóra



Iris pumila
kosatec nízký

Flóra



Veronica prostrata

rozrazil rozprostřený

Flóra



Ornithogalum kochii
snědek Kochův

Flóra



Verbascum phoeniceum
divizna brunátná

Flóra



Hesperis tristis
večernice smutná

Flóra



<http://botany.cz/cs/ranunculus-illyricus/>



Ranunculus illyricus
pryskyřník ilyrský

Flóra



Cerinthe minor

voskovka menší

Flóra



Anemone sylvestris
sasanka lesní

Flóra



<http://botany.cz/cs/aster-linosyris/>

Aster linosyris
hvězdnice zlatovlásek

Flóra



Aster amellus

hvězdnice chlumní

Flóra



Cornus mas
dřín obecný

Fauna



Iphiclides podalirius

otakárek ovocný

Fauna



http://nd01.jxs.cz/993/582/da46c2f580_18290327_o2.jpg

Mantis religiosa

kudlanka nábožná