

OBJEKT: MASARYKOVA UNIVERZITA Ekonomicko – správní fakulta	OPERATIVNÍ KARTA	
ADRESA: 602 00 Brno, Lipová 41a	STUPEŇ POPLACHU I.	
SPOJENÍ: 549 491 710 - vrátnice		
<p>ZÁKLADNÍ CHARAKTERISTIKA OBJEKTU</p> <p>Jedná se o sedmipodlažní samostatně stojící objekt sloužící k výuce studentů. Půdorysné rozměry objektu jsou 59,30 x 58,99 m. Celková výška objektu $h_c = 26,83$ m. Celkový počet osob v objektu: $E = 1360$ osob.</p> <p>STAVEBNÍ CHARAKTERISTIKA OBJEKTU</p> <p>Nosnou konstrukci objektu tvoří železobetonové sloupy. Obvodové stěny jsou z cihel POROTHERM tl. 400 mm. Vnitřní dělicí konstrukce jsou zděné z POROTHERMU tl. 300 mm. Stropní deska v 0. patře (1.NP) je pokryta sítí uhlíkových lamel, které tvoří nedílnou součást stavebně-konstrukčního systému. Nosná konstrukce střechy je ocelová. Střešní krytinu tvoří lepenka, dřevo, beton, dlažba. Střecha je rovná a pochůzná. Konstrukce ohraničující výtahové a instalační šachty jsou železobetonové.</p> <p>PLYN</p> <p>V objektu není zaveden plyn.</p> <p>UZÁVĚRY ENERGIÍ</p> <p>Hlavní uzávěr vody je umístěn v 0. patře (1.NP) ve vodoměrné místnosti. Hlavní uzávěr páry je umístěn v 0. patře (1.NP) ve strojovně ÚT. Hlavní vypínač el. proudu je v rozvodně NN v 0. patře (1.NP).</p> <p>POŽÁRNĚ BEZPEČNOSTNÍ ZAŘÍZENÍ</p> <p><u>Elektrická požární signalizace</u></p> <p>V objektu je instalována elektrická požární signalizace (EPS). Ústředna EPS je umístěna v 0. patře (1.NP) v místnosti se stálou službou (vrátnice). Při aktivaci čidla se na displeji ústřední vypíše: číslo pátrá, číslo místnosti, název místnosti a číslo čidla.</p> <p><u>Náhradní zdroj (DA –dieselagregát)</u></p> <p>Náhradní zdroj (dieselagregát) je umístěn v 6. patře (7.NP). V nadržích je 100 l nafty.</p>		
ZÁZNAM O PROVEDENÝCH ZMĚNÁCH:	DATUM	PODPIS
ZPRACOVAL: Ing. Dragoslav Tošič, ozo v PO č.o.Š-330/95		
SCHVÁLIL: prof. Ing. Antonín Slaný, CSc., děkan		

ZAŘÍZENÍ PRO PROTIPOŽÁRNÍ ZÁSAH

Přístupové komunikace

Pro příjezd požární techniky k objektu slouží stávající městské komunikace.
Kolem objektu jsou zřízeny dvě nástupní plochy pro požární vozidla.

Zásobování vodou pro hašení požáru

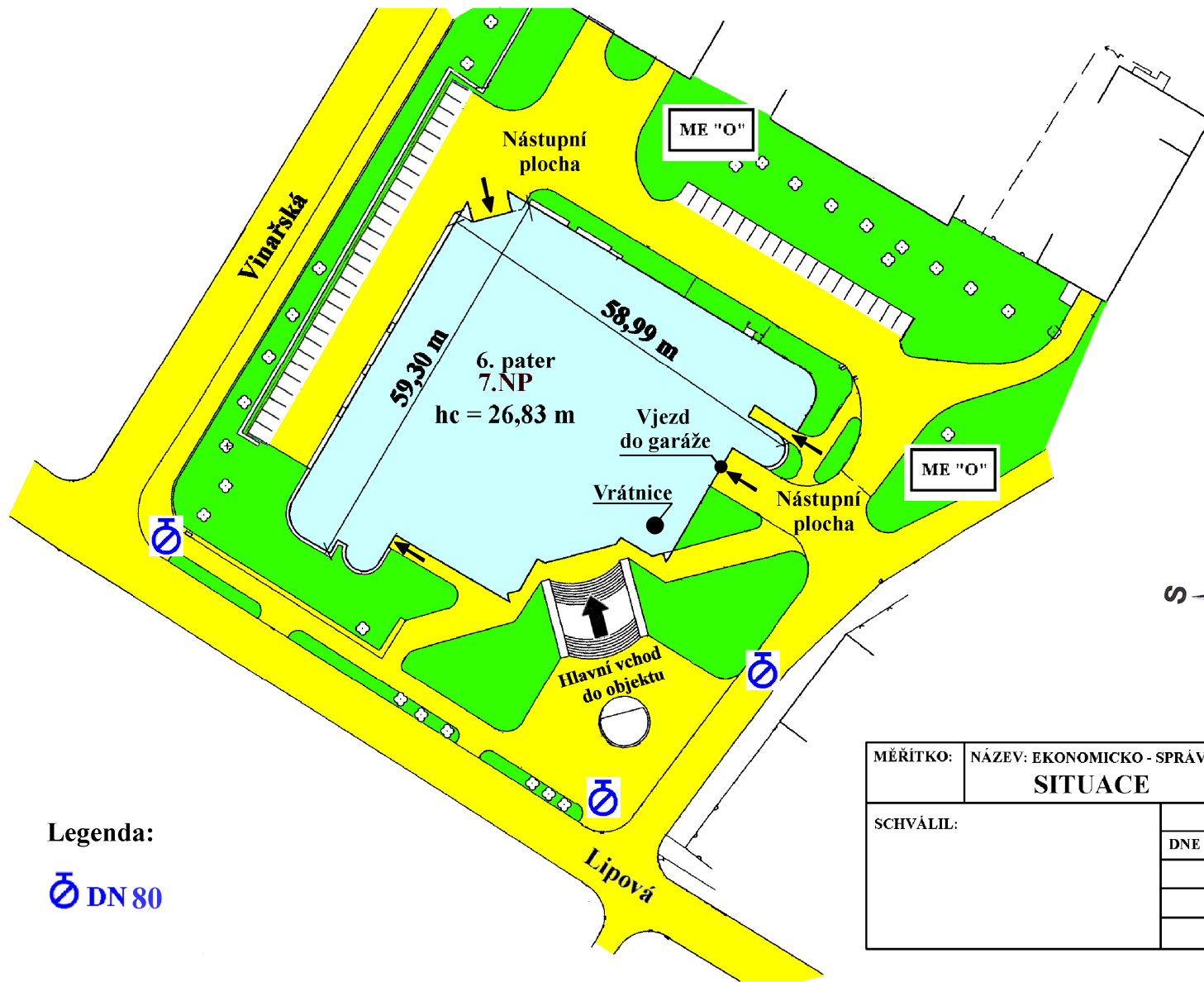
Objekt je vybaven vnitřními hydranty C 52 a hydrantovými systémy D 25 s tvarově stálou hadicí. Dále jsou kolem objektu osazeny podzemní požární hydranty DN 80.

DOPORUČENÍ PRO VELITELE ZÁSAHU

- objekt je hlídán nepřetržitě
- na vrátnici jsou k dispozici klíče od všech místností a rozvodných skříní včetně **generálního klíče**
- maximální kapacita garáží je 25 vozidel
- vypínání el. proudu je v rozvodně NN v 0. patře (1.NP)
- v objektu se mohou vyskytovat osoby se sníženou schopností pohybu
- osobní výtahy nejsou evakuační (při vypnutí el. proudu výtah nejede, uvízlé osoby je nutné vyprostit ručně, po zapnutí el. proudu výtah sjede do nejbližšího patra)
- všechny strojovny výtahů jsou v 0. patře (1.NP)
- výstupy na boční střechy do 3. patra (4.NP) je po žebřících z terasy 2. patra (3.NP)
- výstup na střechu objektu je ze 6. patra (7.NP) po žebřících z venkovního propojovacího krčku mezi severovýchodní a jihozápadní částí budovy.

Znalost o objektu má: Objekt je hlídán nepřetržitě.
Zaměstnanci na vrátnici mají znalosti o objektu.

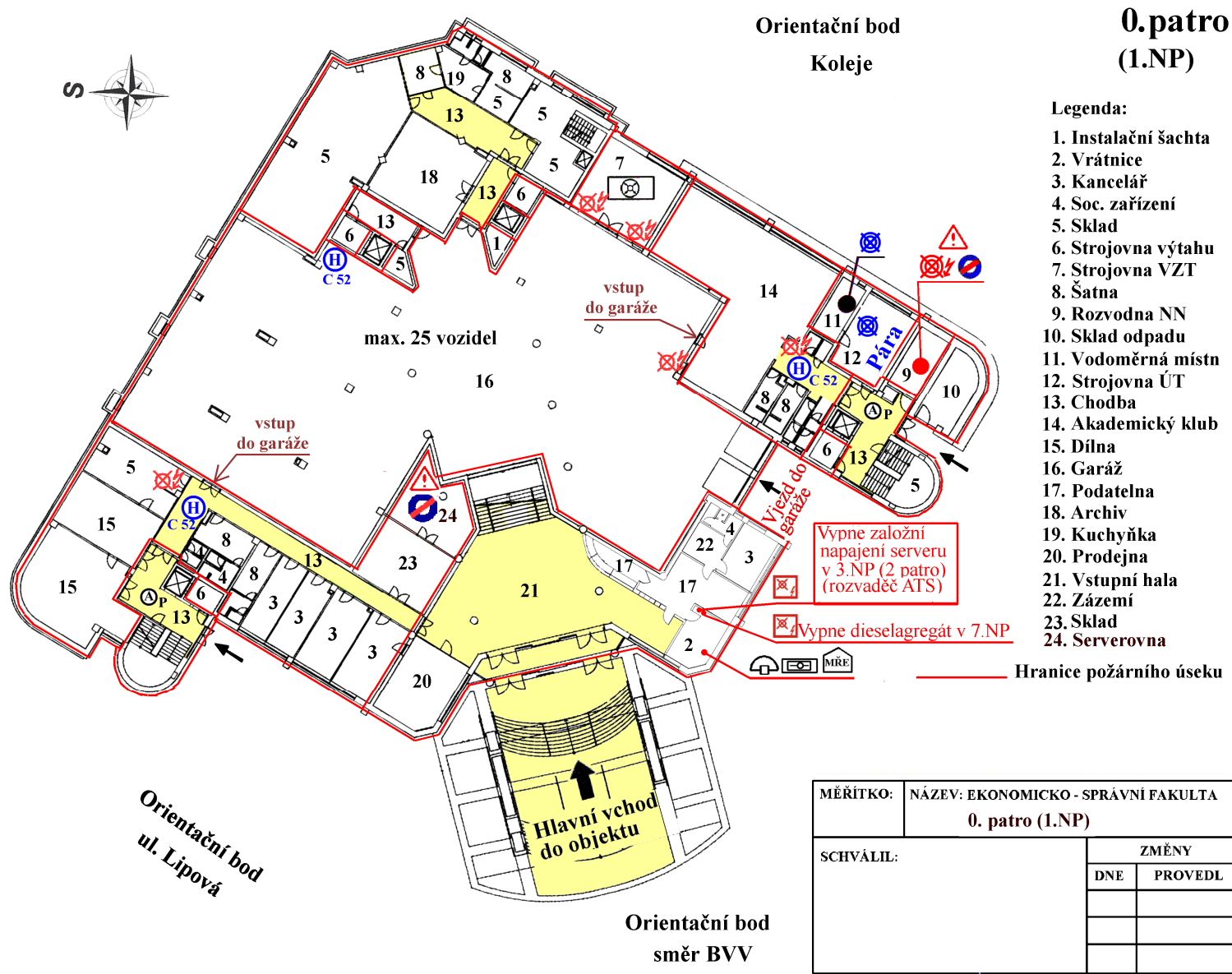
ZÁZNAM O PROVEDENÝCH ZMĚNÁCH:	DATUM	PODPIS
ZPRACOVAL: Ing. Dragoslav Tošič, ozo v PO č.o.Š-330/95		
SCHVÁLIL: prof. Ing. Antonín Slaný, CSc., děkan		



Legenda:

⊗ DN 80

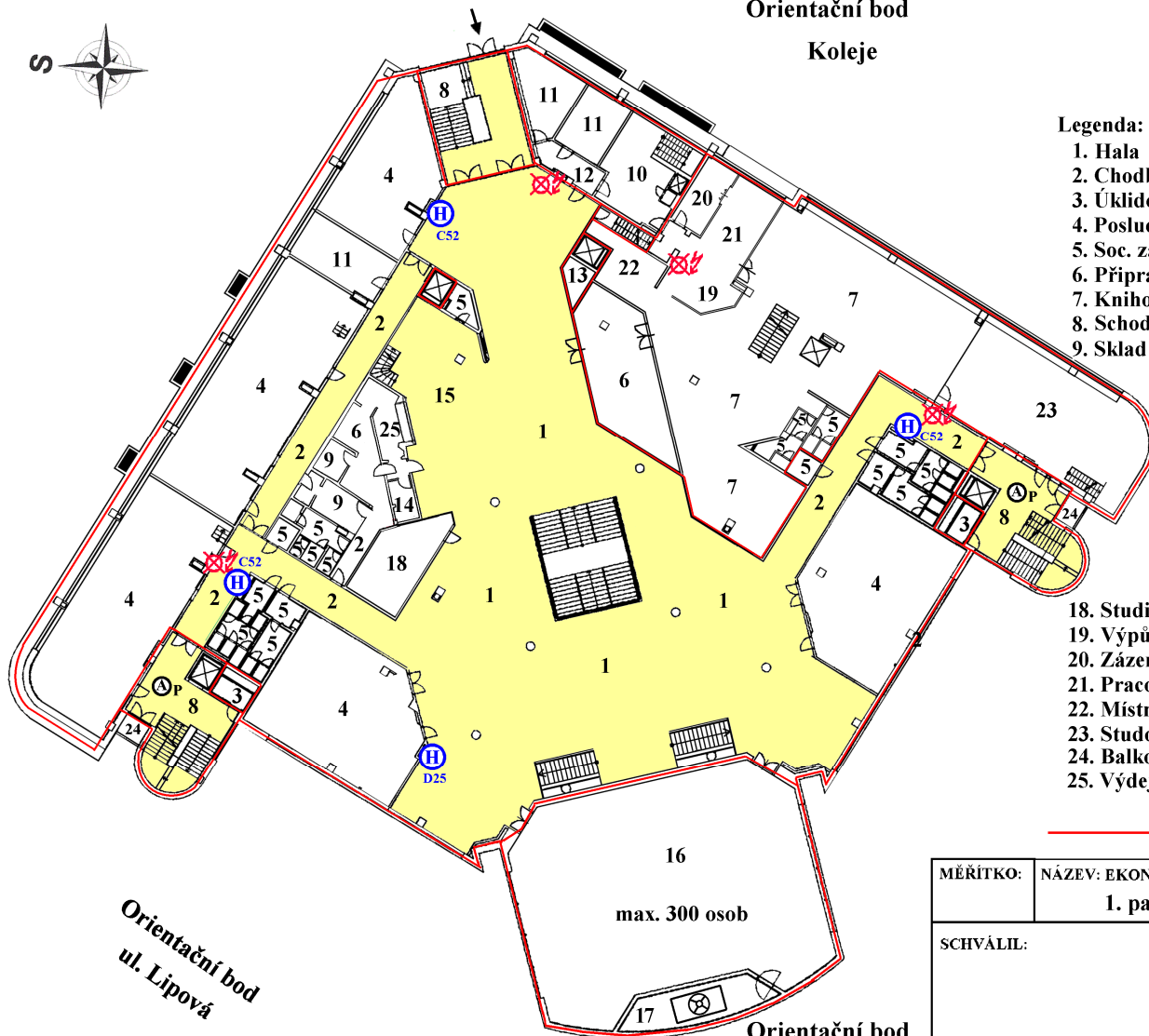
MĚŘITKO:	NÁZEV: EKONOMICKO - SPRÁVNÍ FAKULTA	
	SITUACE	
SCHVÁLIL:	ZMĚNY	
	DNE	PROVEDL





Orientační bod
Koleje

1. patro (2.NP)



Legenda:

- 1. Hala
- 2. Chodba
- 3. Úklidová místnost
- 4. Posluchárna
- 5. Soc. zařízení
- 6. Příprava jídel a umývárna nádobí
- 7. Knihovna
- 8. Schodiště
- 9. Sklad
- 10. Denní místnost
- 11. Kancelář
- 12. Předsíň
- 13. Instalační šachta
- 14. Sklad nádobí
- 15. Konzumní část
- 16. Aula
- 17. Strojovna VZT
- 18. Studijní box
- 19. Výpůjční pult
- 20. Zázemí výpůjční služby
- 21. Pracovna výpůjční služby
- 22. Místnost kopírek a el. katalogů
- 23. Studovna odborných časopisů
- 24. Balkon
- 25. Výdej

— Hranice požárního úseku

Orientační bod
ul. Lipová

16
max. 300 osob

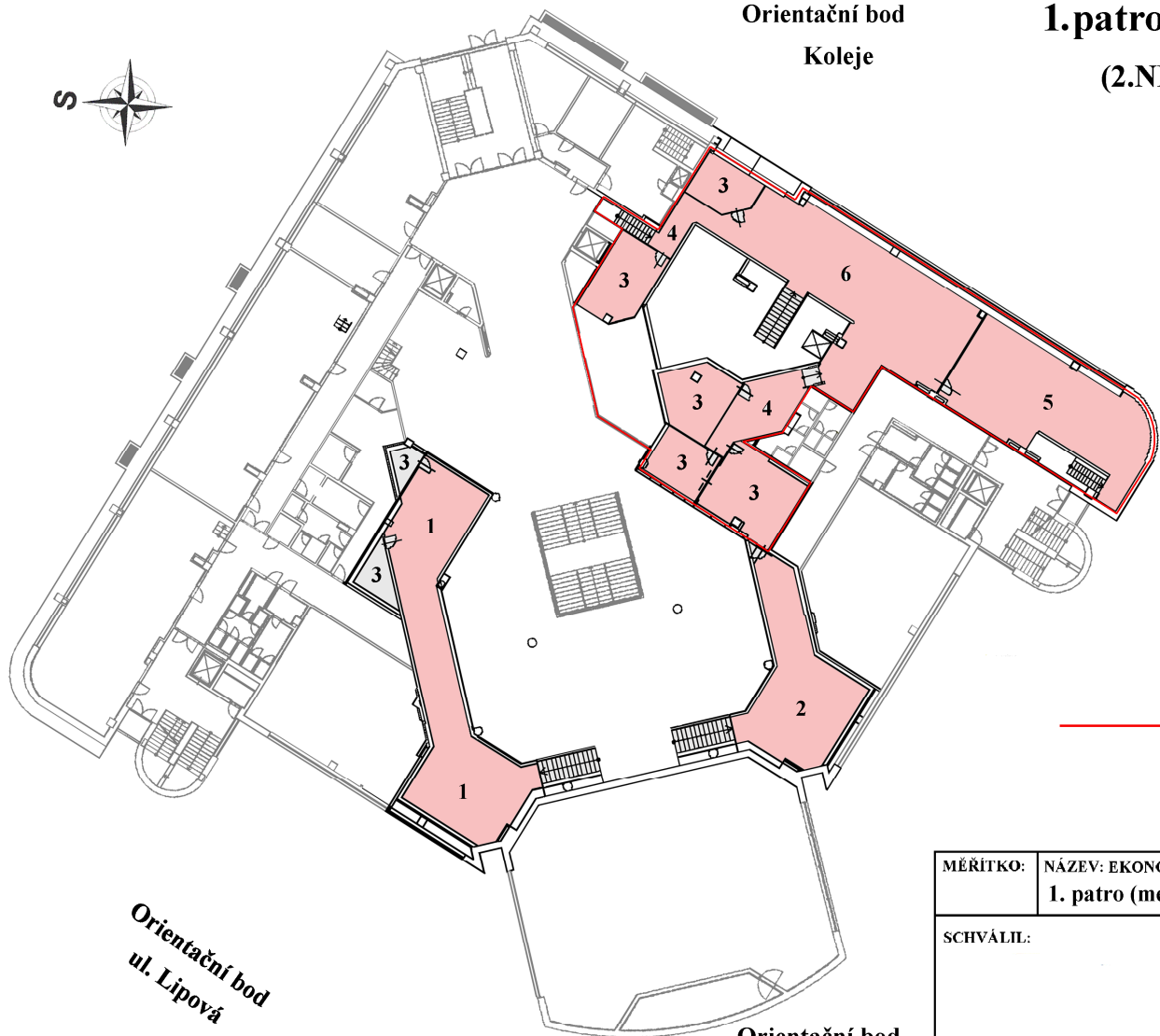
Orientační bod
směr BVV

MĚŘÍTKO:	NÁZEV: EKONOMICKO - SPRÁVNÍ FAKULTA 1. patro (2.NP)	
SCHVÁLIL:	ZMĚNY	
	DNE	PROVEDL



Orientační bod
Koleje

1. patro (MEZONET) (2.NP - MEZONET)



Legenda:

- 1. Velká galerie
- 2. Malá galerie
- 3. Studijní box
- 4. Chodba
- 5. Počítačová studovna
- 6. Čítárna novin a časopisu

— Hranice požárního úseku

Orientační bod
ul. Lipová

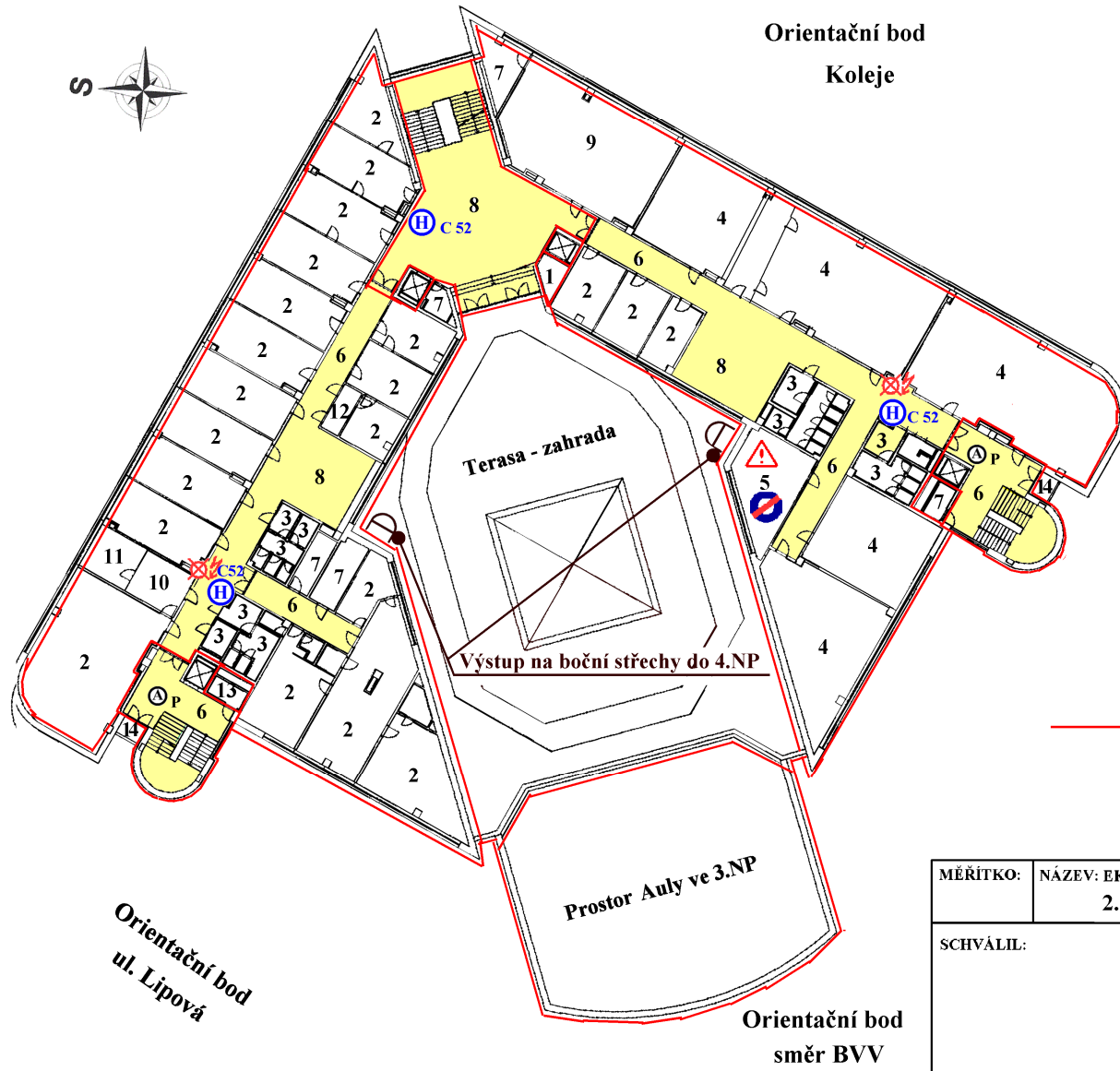
Orientační bod
směr BVV

MĚŘITKO:	NÁZEV: EKONOMICKO - SPRÁVNÍ FAKULTA 1. patro (mezonet) - (2.NP - mezonet)	
SCHVÁLIL:	ZMĚNY	
	DNE	PROVEDL



Orientační bod
Koleje

2.patro (3.NP)



Legenda:

1. Instalační šachta
2. Kancelář
3. Soc. zařízení
4. PC učebna
5. Serverovna
6. Chodba
7. Sklad
8. Hala
9. Posluchárna
10. Kuchyňka
11. Jídlna
12. Předsiň
13. Úklidová místnost
14. Balkon

— Hranice požárního úseku

Orientační bod
ul. Lipová

Prostor Auly ve 3.NP

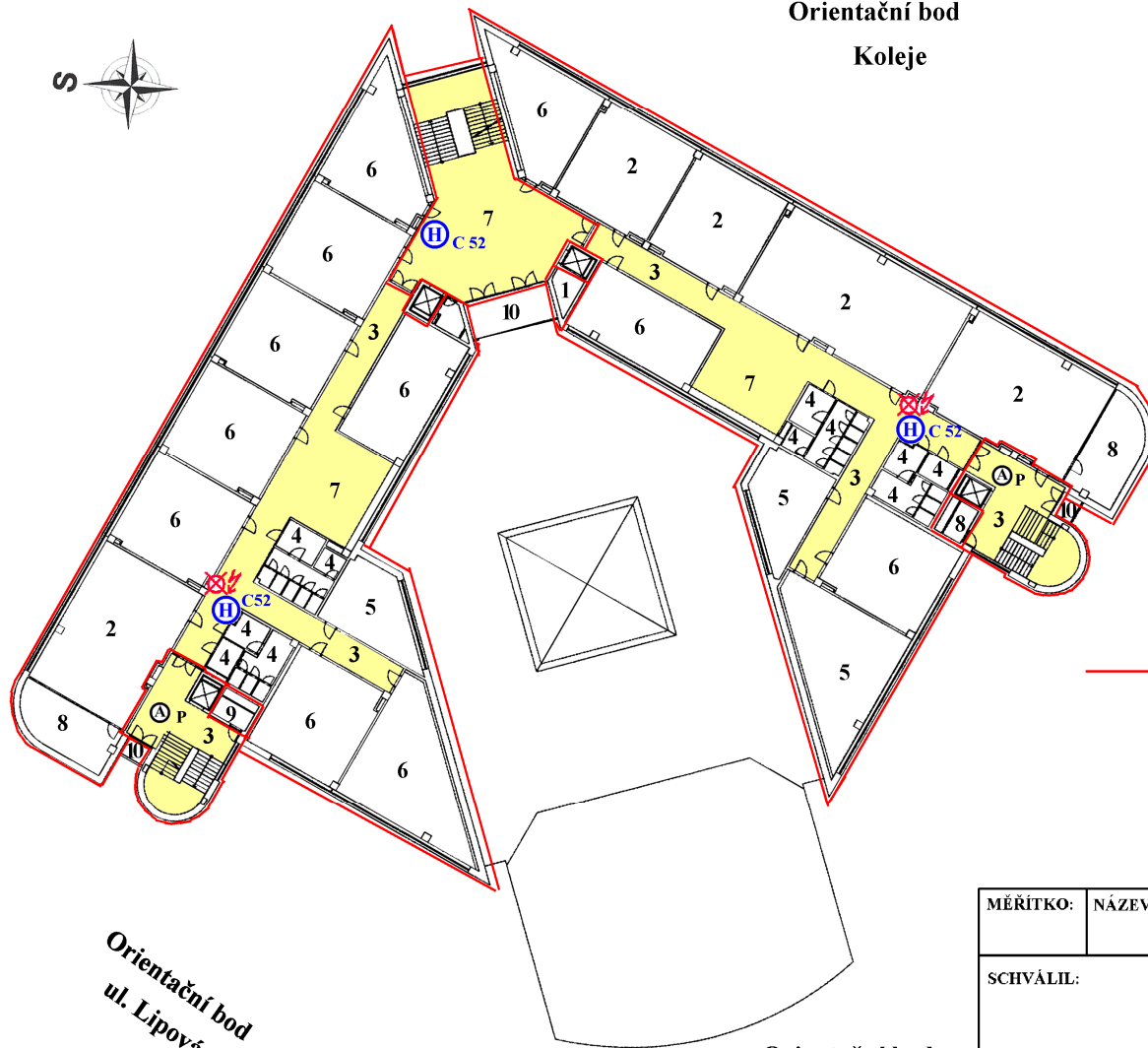
Orientační bod
směr BVV

MĚŘITKO:	NÁZEV: EKONOMICKO - SPRÁVNÍ FAKULTA 2. patro (3.NP)	
SCHVÁLIL:	ZMĚNY	
	DNE	PROVEDL



Orientační bod
Koleje

**3. patro
(4.NP)**



Legenda:

1. Instalační šachta
2. Posluchárna
3. Chodba
4. Soc. zařízení
5. Kancelář
6. Učebna
7. Hala
8. Sklad
9. Úklidová místnost
10. Balkon

— Hranice požárního úseku

Orientační bod
ul. Lipová

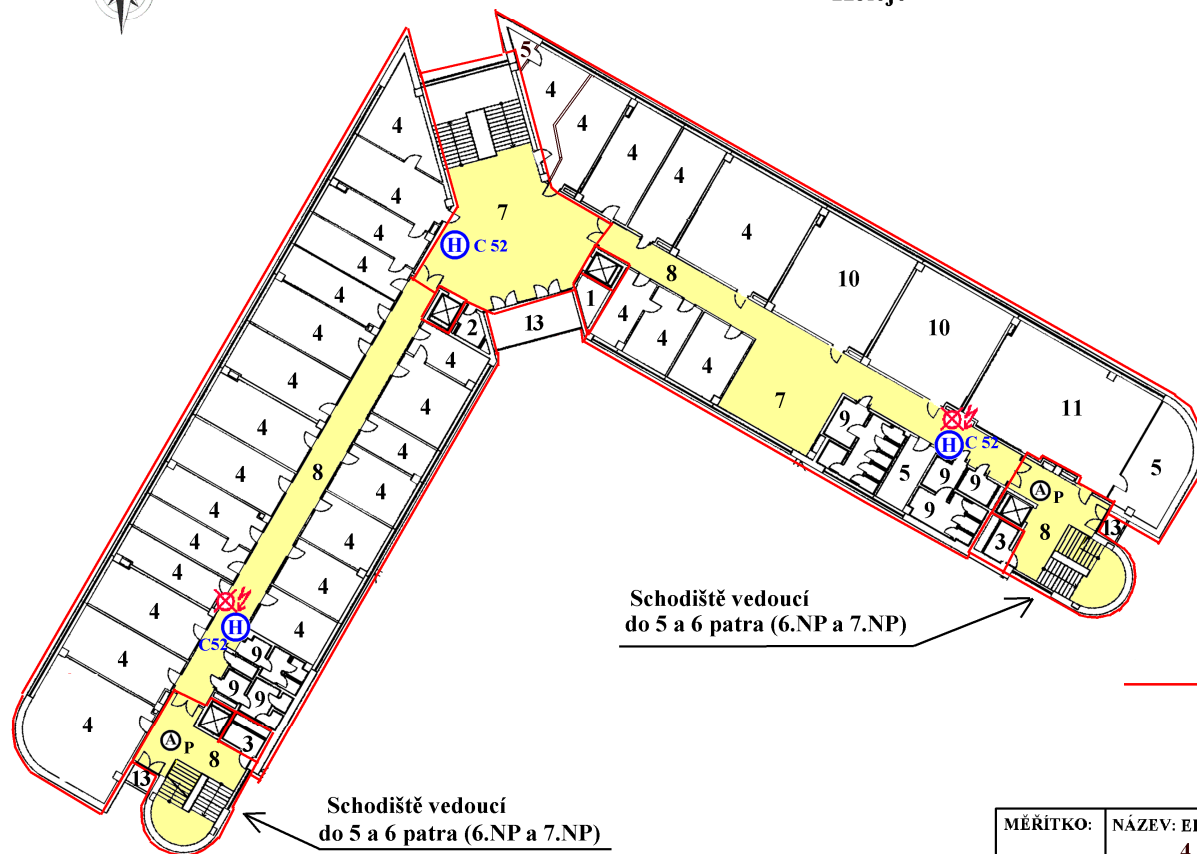
Orientační bod
směr BVV

MĚŘÍTKO:	NÁZEV: EKONOMICKO - SPRÁVNÍ FAKULTA 3. patro (4.NP)	
SCHVÁLIL:	ZMĚNY	
	DNE	PROVEDL



Orientační bod
Koleje

4.patro (5.NP)



Legenda:

1. Instalační šachta
2. Kuchyňka
3. Úklidová místnost
4. Kancelář
5. Sklad
6. Balkon
7. Hala
8. Chodba
9. Soc. zařízení
10. Učebna
11. Posluchárna

Schodiště vedoucí
do 5 a 6 patra (6.NP a 7.NP)

— Hranice požárního úseku

Schodiště vedoucí
do 5 a 6 patra (6.NP a 7.NP)

Orientační bod
ul. Lipová

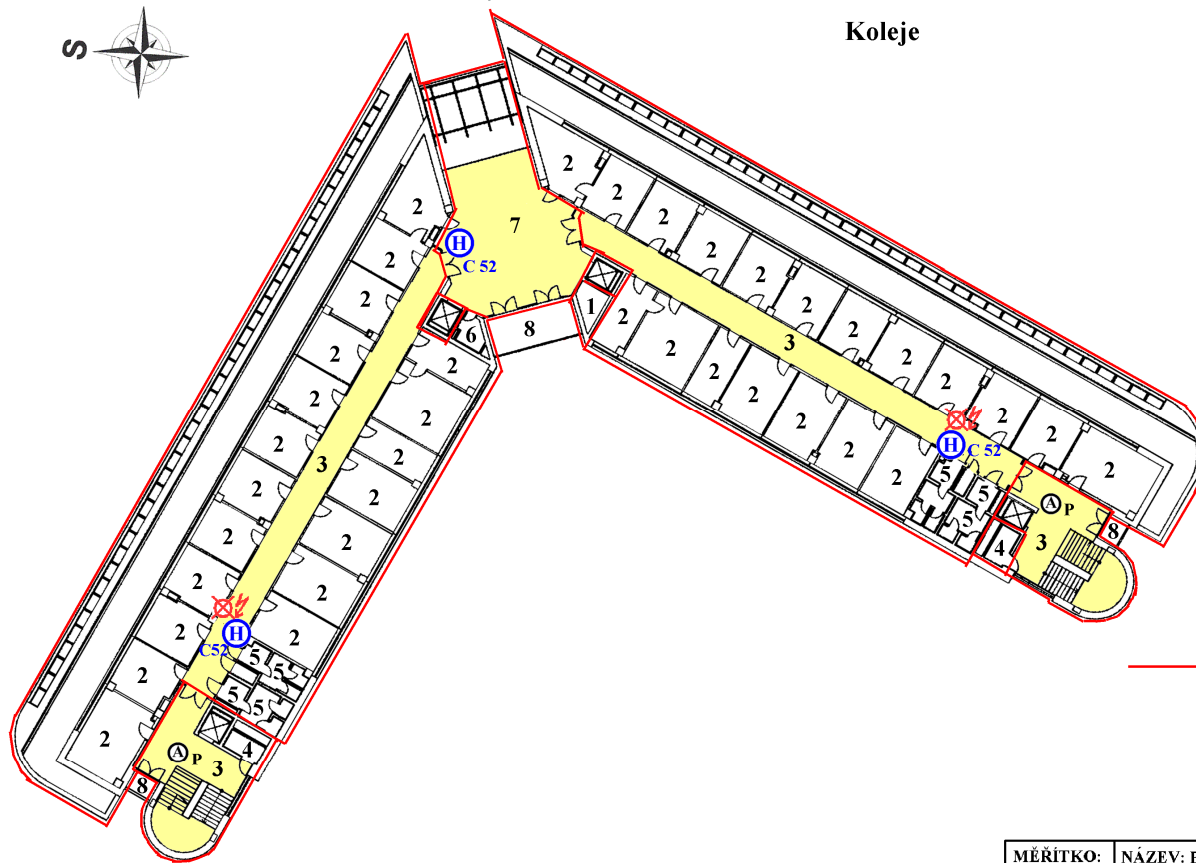
Orientační bod
směr BVV

MĚŘÍTKO:	NÁZEV: EKONOMICKO - SPRÁVNÍ FAKULTA 4. patro (5.NP)	
SCHVÁLIL:	ZMĚNY	
	DNE	PROVEDL



Orientační bod
Koleje

5.patro
(6.NP)



Legenda:

1. Instalační šachta
2. Kancelář
3. Chodba
4. Úklidová místnost
5. Soc. zařízení
6. Kuchyňka
7. Hala
8. Balkon

— Hranice požárního úseku

Orientační bod
ul. Lipová

Orientační bod
směr BVV

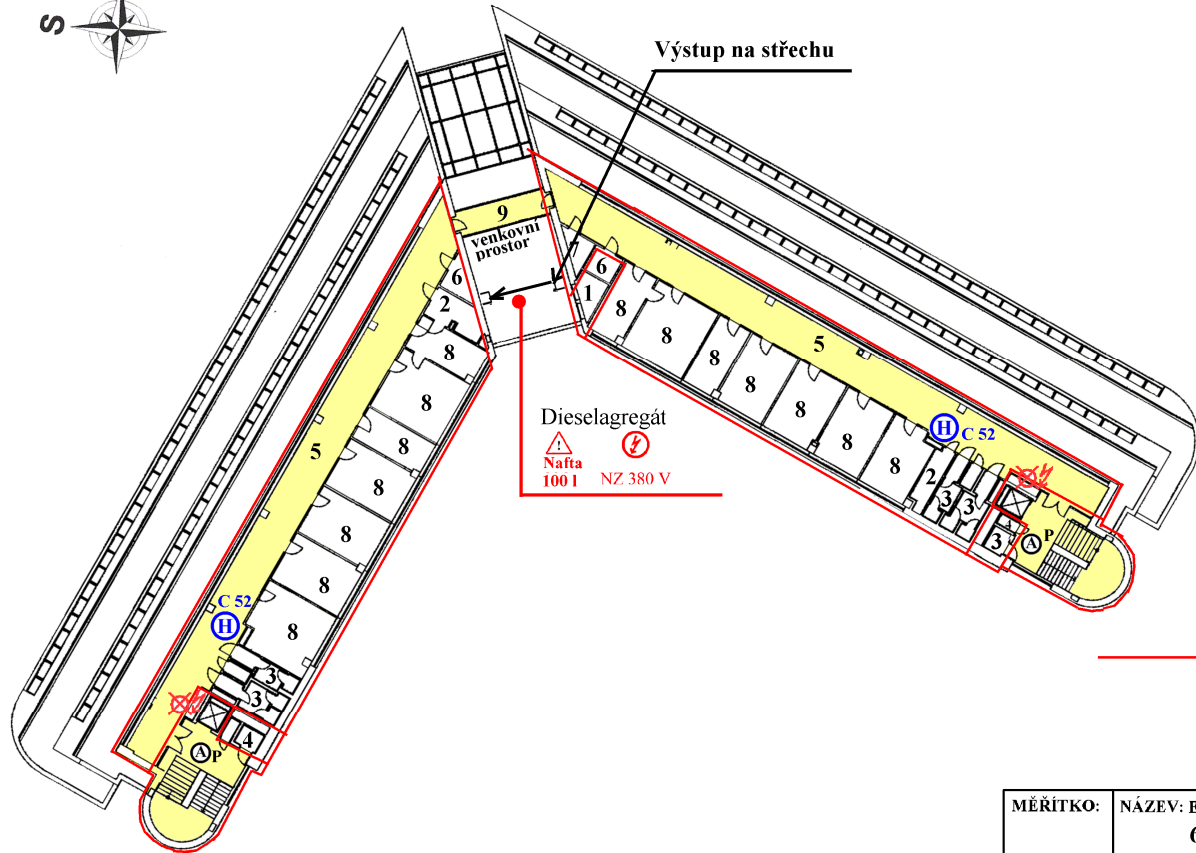
MĚŘITKO:	NÁZEV: EKONOMICKO - SPRÁVNÍ FAKULTA 5. patro (6.NP)	
SCHVÁLIL:	ZMĚNY	
	DNE	PROVEDL

Orientační bod
Koleje

6. patro
(7.NP)



Výstup na střechu



Legenda:

1. Instalační šachta
2. Kuchyňka
3. Soc. zařízení
4. Úklidová místnost
5. Chodba
6. Sklad
7. Prostor IT
8. Kancelář
9. Spojovací krček

— Hranice požárního úseku

Orientační bod
ul. Lipová

Orientační bod
směr BVV

MĚŘÍTKO:	NÁZEV: EKONOMICKO - SPRÁVNÍ FAKULTA 6. patro (7.NP)	
SCHVÁLIL:	ZMĚNY	
	DNE	PROVEDL