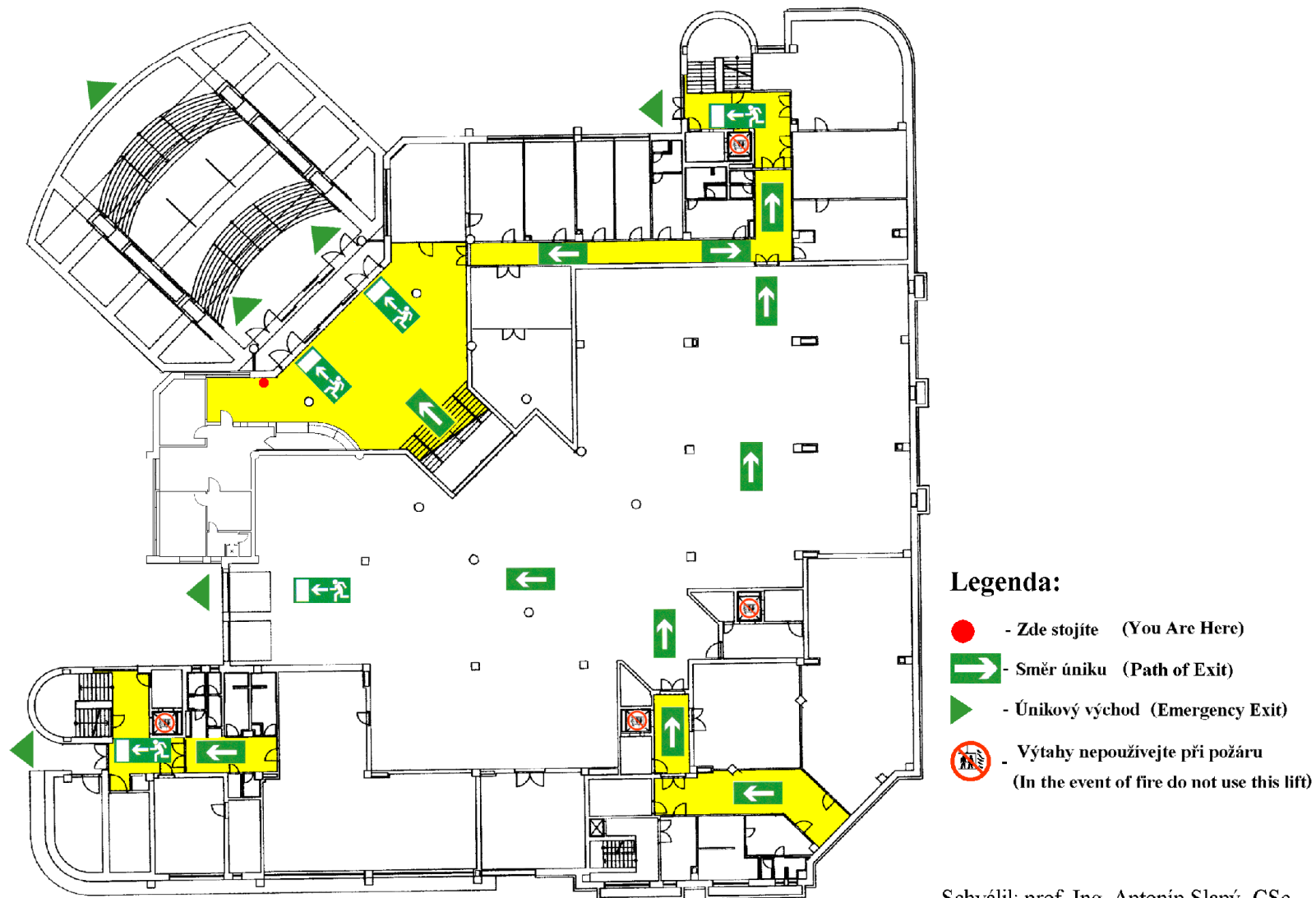


POŽÁRNÍ EVAKUAČNÍ PLÁN 0. PATRO

FIRE EVACUATION PLAN

Ekonomicko – správní fakulta, Lipová 41a, 602 00 Brno



3.10.2018

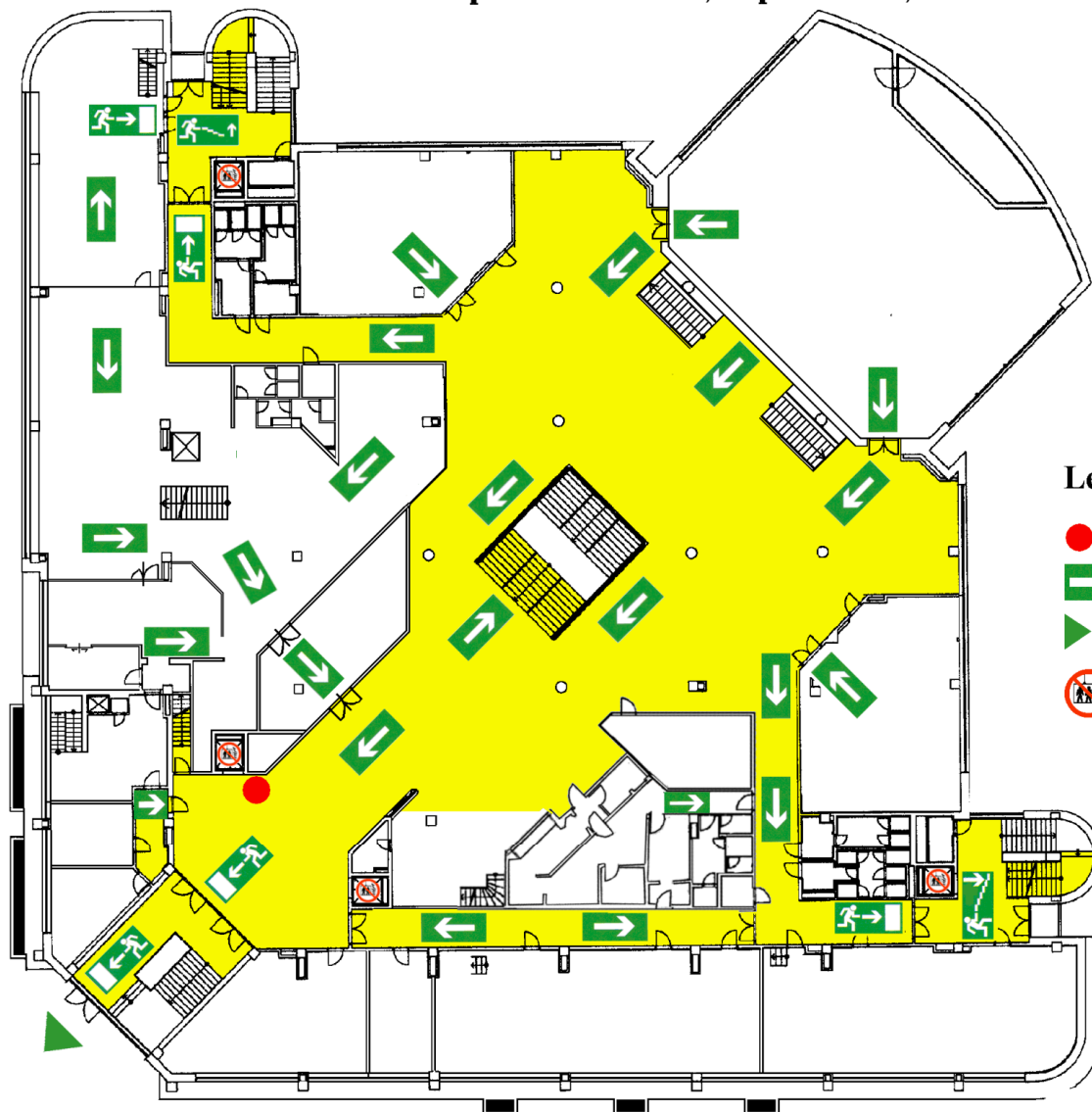
Schválil: prof. Ing. Antonín Slaný, CSc.
děkan fakulty

Zpracoval: Ing. Dragoslav Tošič, odborně způsobilá osoba v požární ochraně, č. osvědčení Š - 330/95

POŽÁRNÍ EVAKUAČNÍ PLÁN FIRE EVACUATION PLAN

1. PATRO (2.NP)

Ekonomicko – správní fakulta, Lipová 41a, 602 00 Brno



Legenda:

- Zde stojíte (You Are Here)
- Směr úniku (Path of Exit)
- Únikový východ (Emergency Exit)
- Výtahy nepoužívejte při požáru (In the event of fire do not use this lift)

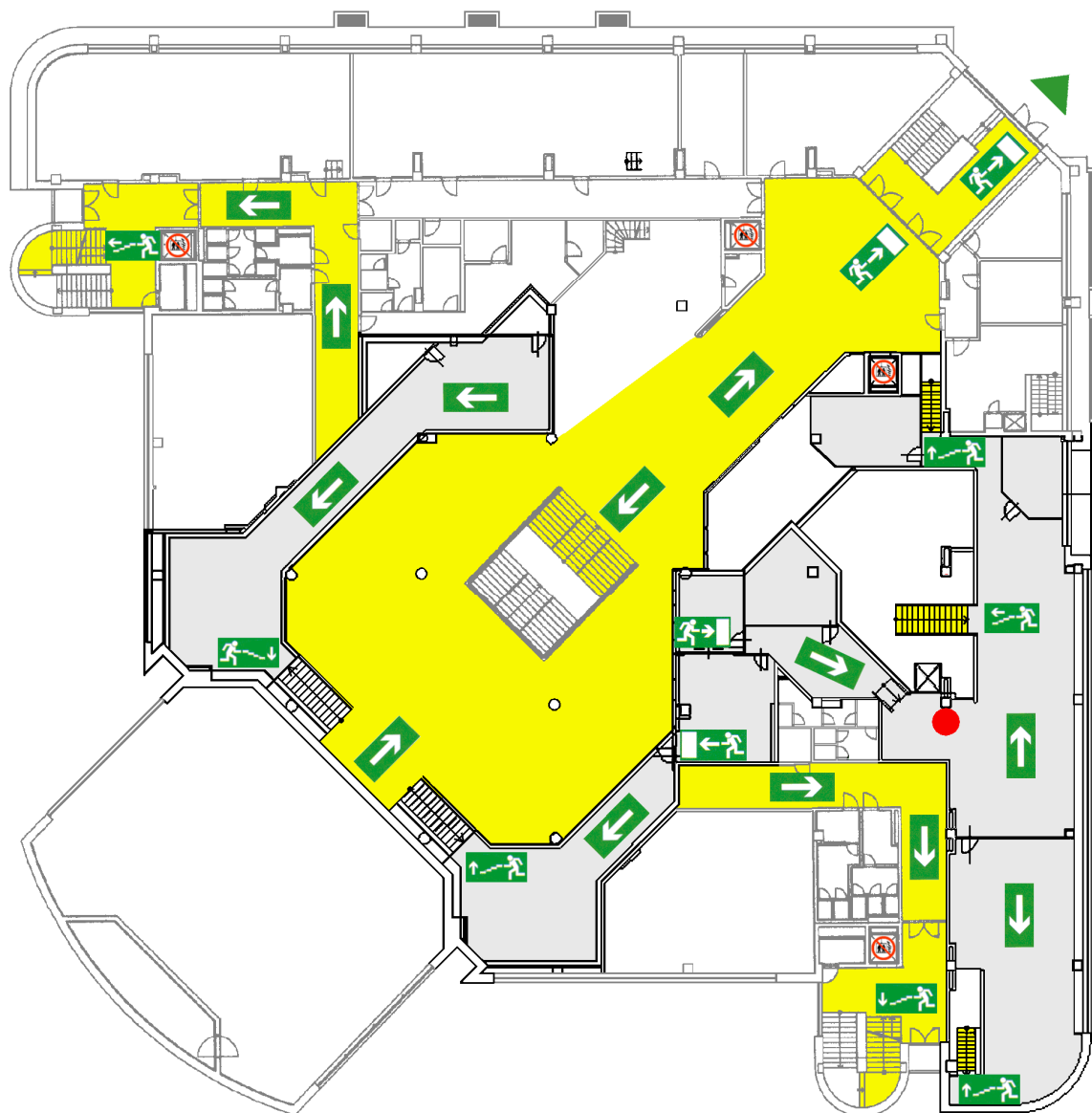
3.10.2018

Schválil: prof. Ing. Antonín Slaný, CSc.
děkan fakulty





POŽÁRNÍ EVAKUAČNÍ PLÁN 1. PATRO

FIRE EVACUATION PLAN (mezonet)

Ekonomicko – správní fakulta, Lipová 41a, 602 00 Brno



Legenda:

-  - Zde stojíte (You Are Here)
-  - Směr úniku (Path of Exit)
-  - Únikový východ (Emergency Exit)
-  - Výtahy nepoužívejte při požáru (In the event of fire do not use this lift)

Schválil:

prof. Ing. Antonín Slaný, CSc.
děkan fakulty

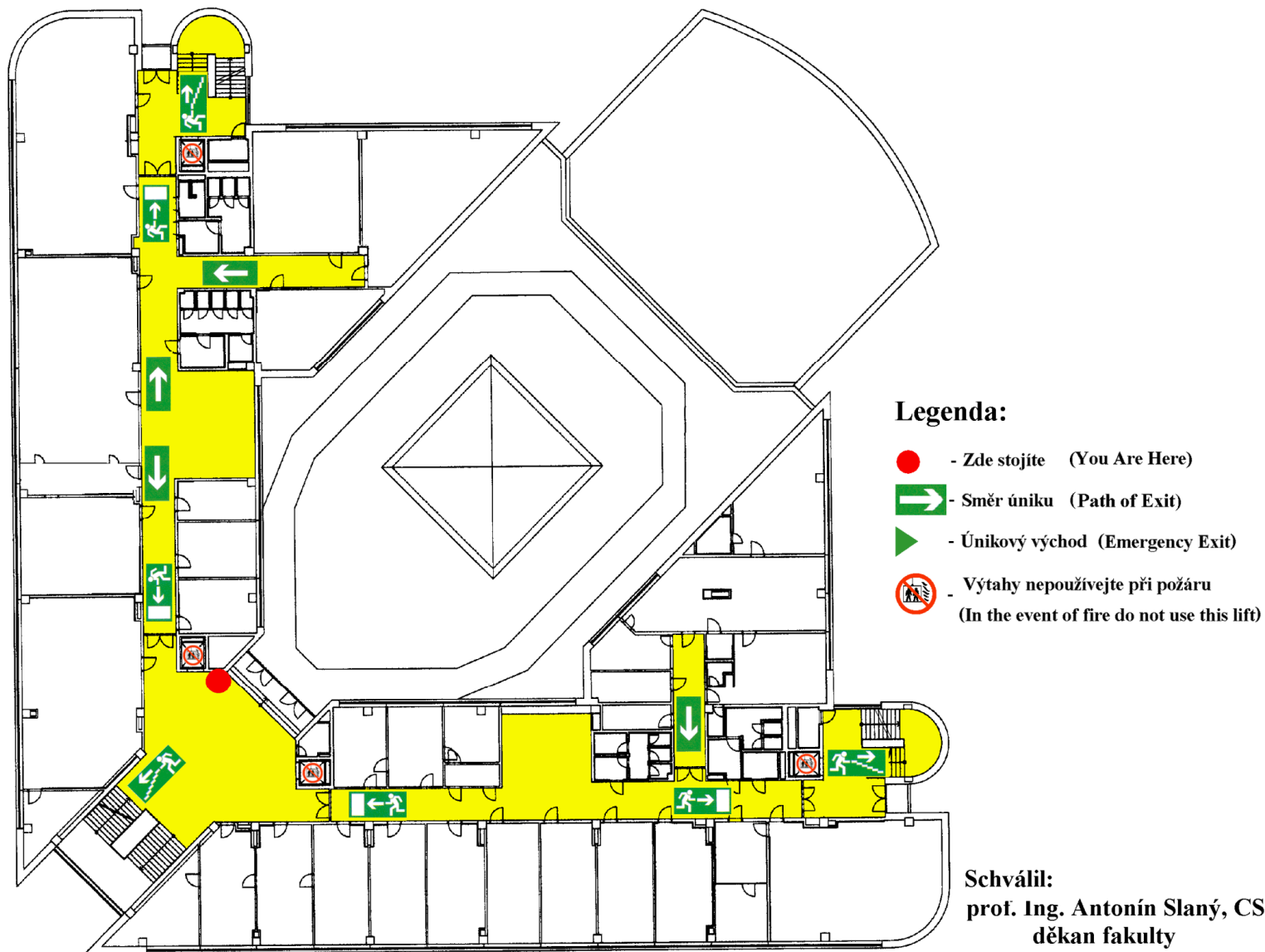
1. 9. 2014

Zpracoval: Mgr. Dejan Tošič, technik požární ochrany, č. osvědčení Z-TPO-60/2004, mobil: 775/989-127

POŽÁRNÍ EVAKUAČNÍ PLÁN FIRE EVACUATION PLAN

2. PATRO (3.NP)

Ekonomicko – správní fakulta, Lipová 41a, 602 00 Brno



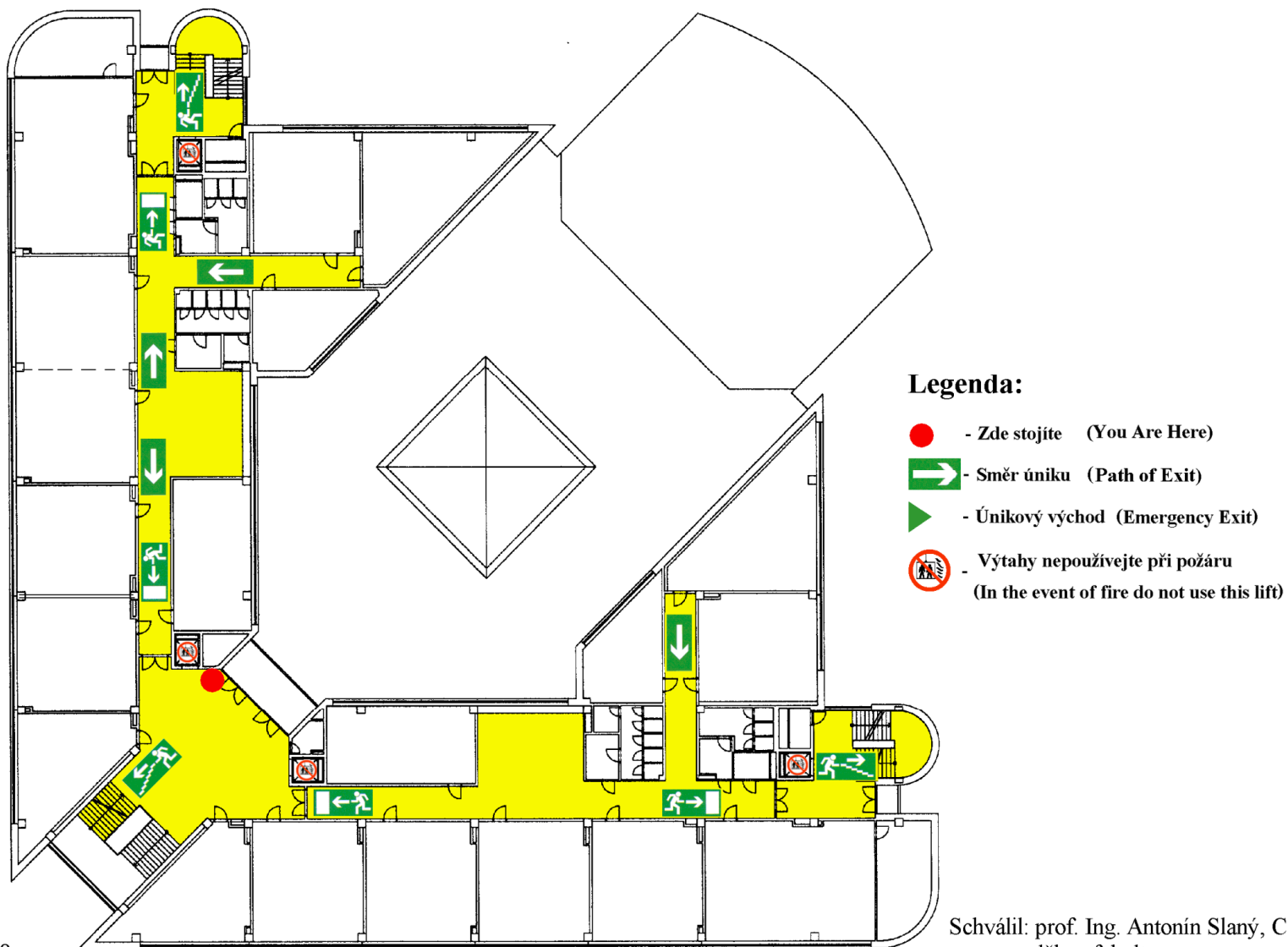
1.9.2017

Zpracoval: Mgr. Dejan Tošič, technik požární ochrany, č. osvědčení Z-TPO-60/2004, mobil: 775/989-127

POŽÁRNÍ EVAKUAČNÍ PLÁN FIRE EVACUATION PLAN

Ekonomicko – správní fakulta, Lipová 41a, 602 00 Brno

3. PATRO (4.NP)



3.10.2018

Schválil: prof. Ing. Antonín Slaný, CSc.
děkan fakulty

POŽÁRNÍ EVAKUAČNÍ PLÁN FIRE EVACUATION PLAN

4. PATRO (5.NP)

Ekonomicko – správní fakulta, Lipová 41a, 602 00 Brno



Legenda:

- Zde stojíte (You Are Here)
- Směr úniku (Path of Exit)
- Únikový východ (Emergency Exit)
- Výtahy nepoužívejte při požáru (In the event of fire do not use this lift)

1.9.2017

Schválil:
prof. Ing. Antonín Slaný, CSc.
děkan fakulty

POŽÁRNÍ EVAKUAČNÍ PLÁN FIRE EVACUATION PLAN

Ekonomicko – správní fakulta, Lipová 41a, 602 00 Brno

5. PATRO (6.NP)



Schválil:

prof. Ing. Antonín Slaný, CSc.
děkan fakulty

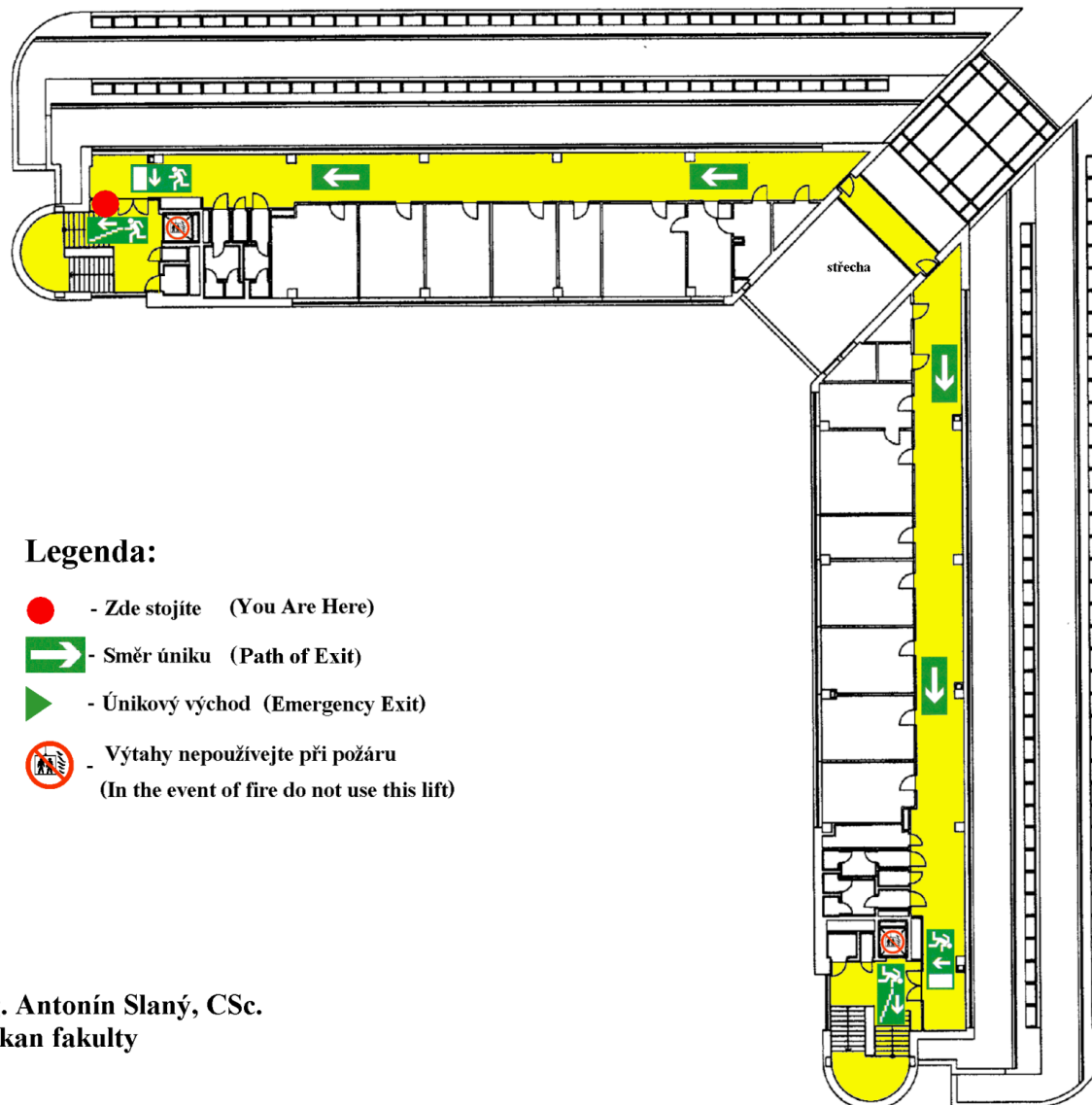
1. 9. 2014

Zpracoval: Mgr. Dejan Tošič, technik požární ochrany, č. osvědčení Z-TPO-60/2004, mobil: 775/989-127

POŽÁRNÍ EVAKUAČNÍ PLÁN FIRE EVACUATION PLAN

6. PATRO (7.NP)

Ekonomicko – správní fakulta, Lipová 41a, 602 00 Brno



Schválil: prof. Ing. Antonín Slaný, CSc.
děkan fakulty

1. 9. 2014

POŽÁRNÍ EVAKUAČNÍ PLÁN

Požární evakuační plán upravuje postup při evakuaci osob a materiálu z objektu zasaženého nebo ohroženého požárem. Při evakuaci je nutno zachovat klid a uposlechnout všech pokynů členů evakuačního týmu a členů preventivních požárních hlídek. Evakuace musí být provedena tak, aby byla záruka, že v ohroženém prostoru nikdo nezůstal. Cesty pro evakuaci musí být označeny tabulkami a zůstat volné.

1. Za vyhlášení a řízení evakuace odpovídá: *děkan*
2. Zástupce: *tajemník*
3. Místo, ze kterého bude evakuace řízena: *vrátnice (informační služba)*
4. Evakuace bude vyhlášena: *voláním „HOŘÍ“! „HOŘÍ“! nebo sirénou*
5. Evakuaci budou zajišťovat: *požární hlídka a vyučující*
6. Cesty pro evakuaci: *označené únikové cesty*
7. Místo soustředění: *parkoviště před budovou*
8. Kontrolu počtu evakuovaných osob zajišťují: *vedoucí zaměstnanci a vyučující*
9. Vypnutí el. proudu a uzavření hlavních uzávěrů médií zabezpečí: *údržba*
10. První pomoc postiženým poskytne: *proškolený zaměstnanec*
11. Evakuovaný materiál bude uložen: *nepočítá se s evakuací věcí a materiálů*
12. Požární evakuační plán bude uložen: *na vrátnici (informační služba)*

Zpracováno: 18. 9. 2006
Aktualizováno: 6. 10. 2014

Schválil: prof. Ing. Antonín Slaný, CSc.
děkan fakulty