

MUNI
ECON

Welcome workshop

Vítejte na ECON MUNI

Kvíz

- Kolikáté výročí působení fakulta v roce 2021 oslavila?
- Kolikrát se naše fakulta stěhovala?
- Kolik máme studujících/zaměstnaných osob?
- Nejoblíbenější jídlo v menze (studující)?
- Známe absolventi/ky?
- Počet aktuálně běžících projektů?
- Partneři, se kterými spolupracujeme?



Partneři



Obsah

- Informace o MUNI a fakultě
- Důležité dokumenty a předpisy
- Informační systémy
- Komunikace na ECON MUNI
- Benefity a podpora
- Užitečné kontakty a odkazy
- Diskuze, dotazy



MUNI – základní údaje

- na [MU](#) nás je 6.500 zaměstnanců a 32.000 studentů
- z toho na [ECON MUNI](#) 230+ zaměstnanců a 2600+ studujících
- jak si stojí MU v [mezinárodním žebříčku vysokých škol](#)



QS	THE	ARWU
V roce 2023 MU na 400. místě V ČR na 2. místě (za UK)	V roce 2023 MU na 601.–800. místě V ČR na 2. místě (za UK)	V roce 2023 MU na 401.–500. místě V ČR na 2. místě (za UK)

Poslání a hodnoty ECON MUNI

16 000 +

úspěšných absolventů od roku 1994

2 500 +

studujících v řádném diplomovém studiu

200 +

zaměstnanců, z toho 9 s profesurou a 28 s docenturou



Výkonnost

Výuka první jakosti. Žádání absolventi. Špičkový výzkum. Mezinárodní spolupráce. Odborné články v časopisech. Komentáře k ekonomickým aktualitám. Kooperace s erudovanými partnery. Pro naše studenty jedeme na plný výkon.

Hospodárnost

Jako ekonomové jsme v zacházení se zdroji nadprůměrně efektivní. A navíc máme i podporu partnerů ve zprostředkovávání praxe studentům nebo finančních darech pro fakultní akce. I z mála vytěžíme maximum. Jsme šetrní, ale ne na úkor kvality výuky.

Solidárnost

Naším hlavním posláním je zvýšení vzdělanosti, ale záleží nám i na zlepšování kvality života v regionu nebo kultury. Pořádáme a podílíme se na mnoha akcích pro lidi z fakulty i širší veřejnost. Cítíme odpovědnost vůči fakultě i společnosti.

Organizační struktura

MUNI

- 10 fakult
- 2 vysokoškolské ústavy
- 9 jiných pracovišť
- 3 účelová zařízení
- rektorát
- [Strategický záměr MU 2021-2028](#)
- [VÝROČNÍ ZPRÁVA O ČINNOSTI MU](#)

ECON MUNI

- 5 kateder
- 2 oddělení
- 9 výzkumných institutů
- děkanát
- účelová zařízení (CIKT, knihovna)
- [Strategický záměr ECON MUNI 2021-2028](#)
- [Statistiky zaměstnaných a studujících](#)

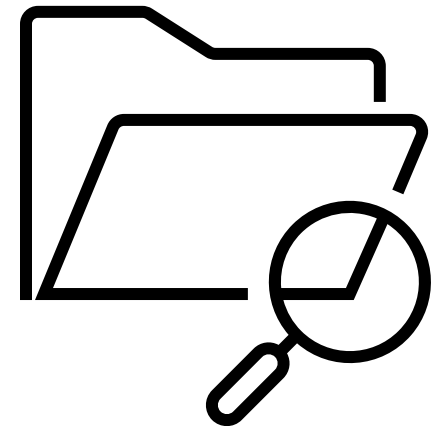
Princip udržitelnosti

- Součást strategického záměru MUNI
- Pilíře udržitelnosti
 - Věda výzkum
 - Vzdělávání
 - Prostředí univerzity
 - Odpovědnost a vnitřní kultura
- Udržitelnost na ECON MUNI
- „Desatero“ odpovědného nakládání s energiemi, vodou, odpady



Předpisy MU / ECON MUNI

- Kromě zákonné regulace má MU i své interní předpisy, které se dělí na:
 - Vnitřní předpisy MU (dle §17 a 33 ZVŠ) registrované MŠMT.
 - Ostatní interně vydávané předpisy a kde je najdete:
 - Směrnice
 - Opatření
 - Pokyny
 - Metodiky (vznikají na odborech RMU)
- [Úřední deska a předpisy MU](#)
- [Úřední deska a předpisy ECON MUNI](#)



Seznamování s předpisy

- Všichni zaměstnanci jsou povinni se s předpisy MU seznámit
- Seznamování probíhá prostřednictvím aplikace [Seznamování s předpisy](#) (aplikace v IS MU)
- K seznámení jsou zaměstnanci vyzváni prostřednictvím upozornění v mailu
- Dávkováno po blocích (nové, starší)
- Nováčci (kompletní balíček)

iS > Personální údaje > Seznamování s předpisy ✦

Seznamování s předpisy

Seznamování s předpisy

- Seznámení s předpisy BOZP a PO – e-learningový kurz v aplikaci v IS MU:
[Školení bezpečnosti práce \(muni.cz\)](#)
- Další školení, které je možné absolvovat elektronicky: [školení pro zaměstnance](#)
- Okruh povinných školení bude postupně rozšiřován – ochrana osobních údajů, kyberbezpečnost, sexuální obtěžování, etika výzkumu apod

Etický kodex

- Etický kodex je deklarací mravních hodnot a obecných morálních principů relevantních pro akademické prostředí, k nimž se MU a její univerzitní obec aktivně hlásí.
- Základní principy
 - Svoboda a odpovědnost
 - Slušnosti a respekt
 - Morální a akademická integrita

Podávání stížností

- Máte stížnost, podnět k prošetření, chcete něco oznámit?
- **Postup** upravuje [Směrnice MU č. 1/2023 Ochrana práv.](#)
- Jak se obrátit na ochránkyni práv
 - e-mailem na adresu ochrance@muni.cz
 - s využitím online kontaktního formuláře na této stránce
 - osobně prostřednictvím předem domluvené konzultace s ochráncem práv
 - datovou schránkou MU – ID schránky: 9tmj9e4
 - centrální nebo elektronickou podatelnu MU – více informací [zde](#)
 - poštou „k rukám ochránce práv“ na adresu MU – více informací [zde](#)
- [Více informací k ochraně práv](#)



Prevence sexuálního obtěžování

- Sexuální obtěžování je velice závažná forma nevhodného chování a na půdě Masarykovy univerzity **není tolerována.**

Na koho se můžete v případě potřeby obrátit?

- Fakultní kontaktní osoby:
 - **Mgr. Petra Ježová** – e-mail: petra.jezova@econ.muni.cz, tel. 549 49 6987, mob. 601 365 022
 - **Mgr. Ing. Ondřej Špetík, Ph.D** – e-mail: ondrej.spetik@econ.muni.cz , tel. 549 49 7810
- Poradenské centrum MU – e-mail: poradenstvi@muni.cz
- Neziskové organizace věnující se tématu sexuálního obtěžování (např. [Modrá linka](#), [Bílý kruh bezpečí](#), [Persefona](#))
- [Prevence sexuálního obtěžování na MU](#) – platná legislativa a dokumenty; informace, co dělat, když ...

GDPR

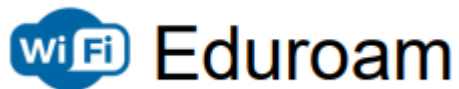
Zpracování a ochrana osobních údajů



- Pověřenec - Mgr. Iva Zlatušková, poverenec@muni.cz
- <https://portal.muni.cz/gdpr>
- [GDPR na ECON MUNI](#)

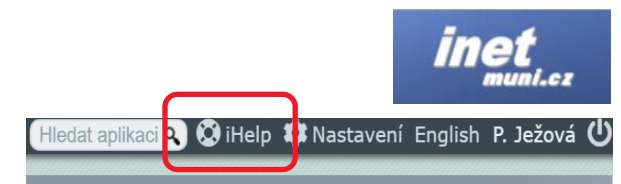
Informační systémy a technologie na MU

- [CIKT](#) (centrum informačních a komunikačních technologií ECON MUNI)
- Primární heslo - přístup do hlavních systémů
- Sekundární heslo - přístup k vedlejším službám
- Změna hesla se dělá v IS



INET – Ekonomicko-správní informační systém

- www.inet.muni.cz – personální a mzdová agenda, správa majetku, VaV
- Aplikace týkající se **pracovního poměru** (mzdy, výkazy práce, žádosti o dovolenou, cestovní příkazy) **pro všechny zaměstnance**
- Aplikace, které jsou přístupné **konkrétním lidem nebo rolím** (objednávky, rozpočtování zakázek, převody majetků, smlouvy)
- Chodí automatické emaily, že máte něco udělat
- [iHelp](#) – pro pomoc a požadavky
- [INET pro nové zaměstnance – záznam školení](#)
- [INET pro vedoucí zaměstnance – záznam školení](#)



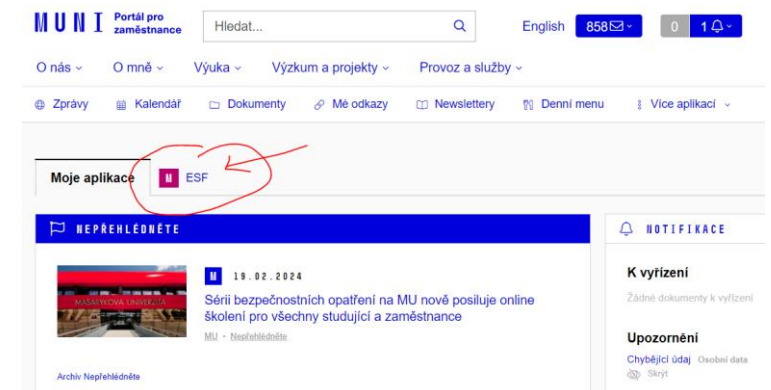
IS MU – Informační systém MU



- www.is.muni.cz
- Nástroj pro celkovou [studijní agendu](#) – [pro studenty i učitele](#), e-learning a komunikaci uvnitř MU jak pro studující, tak i zaměstnance
- [Úřadovna](#), seznamování s předpisy, dokumenty a úřední deska, [Tudle](#), ...
- Úschovna – osobní zabezpečený prostor, kam mohou vkládat soubory i ostatní
- Podle role můžete mít přístup k jiným aplikacím než kolegové
- Podpora na istech@fi.muni.cz
- [Začínáme s IS](#)

Portál zaměstnance

- www.portal.muni.cz
- Slouží jako **virtuální kancelář** – aplikace Zprávy, Kalendář či Dokumenty
- Snadný vstup do univerzitních systémů IS, INET nebo o365
- Rozcestník a informační nadstavba nad všemi systémy
- Osobní stránky zaměstnanců s kontakty a nepřítomností
- [Rozcestník ECON MUNI](#) – odkazy na nejčastěji hledané informace
- [Seznamte se s Portálem snadno a rychle!](#)



Školení pro zaměstnance

- www.muni.cz/go/skoleni
- Zaznamenaná školení přes MS Teams
- Aktuálně 30+ záznamů, které jsou volně k dispozici
- Základní práce se systémy IS, INET, MAGION, základy používání Office365, ochrana osobních údajů...
- Přihlaste se k odběru novinek – nic vám neunikne



Microsoft Office 365

- <https://o365.muni.cz/>
- Prostředí pro práci kdykoliv a odkudkoliv, spolupráci a komunikaci
- Outlook
- Kalendář – vlastní i cizí kalendáře, pomocník pro plánování
- Teams – chat, skupiny, videokonference a spolupráce týmů
- Onedrive – jednoduché sdílení a ukládání souborů (kapacita 1TB), osobní i týmový prostor přístup odkudkoliv (i z mobilu), data zabezpečená
- Balíček kancelářského sw. Office můžete mít nainstalovaný až na 5 počítačích (včetně soukromých)
- Spousta návodů na <https://it.muni.cz/sluzby/microsoft-office-365>

IT MUNI / IT ECON MUNI

- <https://it.muni.cz/>
- Centralizovaný přehled IT služeb
- Popis služeb, návody
- Články, informace k IT na MU
- [IT služby ECON MUNI](#)

The screenshot displays the IT MUNI website interface. At the top left is the logo "IT MUNI". To the right is a search bar labeled "Hledej ..." and a language selector set to "English". Below the logo is a navigation menu with "Potřebuji ..." and "IT služby" (which is expanded to show "Sítě a Wi-Fi", "Informační systémy", "Účty, hesla, ID karty", "Uživatelská podpora", "E-mail, spolupráce, Office 365", "Telefonování, audio, video", "Tiskové služby, bankovníky", "Knihovny a nakladatelství", "PC studovny a učebny", "Mapy a GIS", "Výuka a vzdělávání", "Software a hardware", "Web, hosting, propagace", "Datová úložiště", "Informační bezpečnost", and "Cloud a náročné výpočty"). Below the grid are four buttons: "Student", "Zaměstnanec", "Vědec / výzkumník", and "Správce IT". At the bottom is a button labeled "Uživatelé se specifickými nároky".

Jednotný vizuální styl (JVS)

- www.sablony.muni.cz
- propracovaná sada manuálů, šablon, elektronických dokumentů, informačních a orientačních systémů, webových prezentací, tiskovin a reklamních předmětů podporujících šíření značky MUNI
- Generátor emailových podpisů
- [Jednotný vizuální styl ECON](#)



Provozní a technická podpora

– Oddělení CIKT

- správa SW a HW (notebooky, telefony, tiskárny, AVT)
- správa oprávnění ke vstupům na zaměstnaneckou kartu
- informace na <https://it.muni.cz>
- HELPDESK – hlášení závad přes cikt@econ.muni.cz

– Oddělení správy budov (Aleš Flajšinger)

- údržba a opravy budovy
- předávání klíčů
- hlášení závad a požadavků opravu

– Požadavky na technické vybavení řešte prosím s vaším vedoucím

Elektronizace

- Chceme být „bezpapírová instituce“
- Snažíme se o změny a posouváme se drobnými krůčky
- Potřebujeme a chceme i Vaše nápady
- **Jak by se dala opakovaná činnost vylepšit? Co můžeme udělat, aby vaše práce byla jednodušší? Dejte nám vědět!**
- Snadné sdílení dokumentů přes [O365](#)
- stefela@rect.muni.cz, petra.jezova@econ.muni.cz

Jak fungujeme na ECON MUNI

Kolektiv a tým, firemní kultura

- teambuildingové aktivity, neformální setkávání, výjezdní porady
- **oslovování**: standardně si vykáme, oslovujeme funkcí u vedoucích pozic, titulem/křestním jménem dle zvyklostí na pracovišti, při kontaktování jiného HS volíme formálnější tón
- **dresscode**: nevyžaduje se, předpokládá se přiměřenost k vazbě na danou příležitost



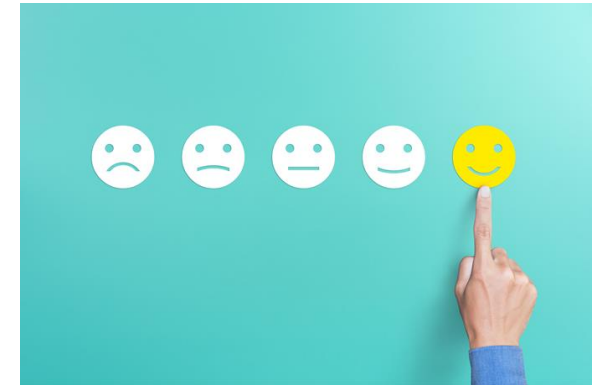
Komunikace, informovanost a kontext

- **ECON MUNI newsletter** s fakultními aktualitami
- oboustranná komunikace podřízený/nadřízený
- porady, pravidelný MUNI newsletter
- adaptace nováčků = welcome workshop :-)
- **newsletter Novinky z vědy a projektů**
- stanovené roční cíle, pravidelné hodnocení
- [Magazín M](#), [IS – vývěska](#), [Yammer](#)
- KDYŽ NEVÍM, PTÁM SE



Péče o zaměstnance

- Nábor, onboarding
- [Adaptace](#)
- Hodnocení zaměstnanců a cíle ([EVAK- akademické pozice](#), [IS – ostatní pozice](#))
- Vzdělávání zaměstnanců ([CERPEK](#))
- Rozvojové aktivity pro vedoucí, talenty, vzdělávací programy
- [Poradenství pro zaměstnance vč. psychologického](#) – nově spuštěno od 4/2023
- [Kolektivní smlouva](#) upravuje práva zaměstnanců
- Více o personální agendě naleznete na [portálu pro zaměstnance](#)



Co dělat, když je problém

- mám jakýkoli problém = je zde HR oddělení, kam se mohu obrátit hr@econ.muni.cz
- sexuální obtěžování: <https://www.muni.cz/studenti/sexualni-obtezovani/na-koho-se-muzeteobratit-na-mu-v-pripade-sexualniho-obtezovani>
- formální nástroje pro řešení podnětů a stížností: <https://www.muni.cz/o-univerzite/uredni-deska/ochranaprav>
- plán genderové rovnosti: https://www.muni.cz/media/3371577/plan_genderove_rovnosti_mu_gep_cz.pd



Pracovní doba a benefits



- pracovní doba pružná, 9-15 hodin, pátek 9-14 hodin
- sjednána [práce na dálku u pozic](#), u kterých to výkon práce umožňuje
- podpora sladování rodinného a pracovního života – zkrácené úvazky, individuální rozvržení pracovní doby
- [Organizace a evidence pracovní doby](#) na ECON MUNI
- [Dětské skupiny](#) pro rodiče MUNI
- Multisport karta (i pro rodinné příslušníky)
- [Erasmus program](#) i pro zaměstnance
- [Benefits pro zaměstnance](#)
- ECON MUNI – Do práce na kole, LOKNI, carsharing, slevy na zapůjčení skialpového vybavení

Vzdělávání a rozvoj

- [Možnosti rozvoje a vzdělávání zaměstnanců MUNI](#)
- [CERPEK](#) – Centrum pro rozvoj kompetencí (softskilss kurzy, pedagogické kompetence)
- [Centrum jazykového vzdělávání](#) – kurzy pro akademiky a zaměstnance MU
- [Zahraniční pobyty](#) – pro zaměstnance (výukové, výzkumné, ostatní)
- [E-learning](#)
- [IT kurzy](#) (Office 365 – školení/tutoriály/návody, Kyberbezpečnost)
- [Kalendář akcí](#) – web ECON MUNI
- [Obchodní centrum MU](#) – vzdělávání, konference, interní kurzy RMU
- [Kurzy pro školitele a Ph.D. studující](#)
- [Aktuální nabídka ECON MUNI](#) – jazykové kurzy pro pracovníky děkanátu, on-line kurzy SEDUO
- **Fakultní koordinátorka** pro rozvoj a vzdělávání – [Petra Ježová](#)



Užitečné kontakty

- Pracovní záležitosti – Sona Marčíková kl. 6851
- Mzdy – Blanka Bucňáková, kl. 5612
- Pokladna, pracovní cesty – Yvona Rozmahelová, kl. 7197
- Helpdesk / IT služby – cikt@econ.muni.cz
- IS-technik – Veronika Háková – istech@fi.muni.cz, kl. 7355
- E-technik – Magdaléna Šimčíková – etech@fi.muni.cz, kl. 1773 (uživatelská podpora e-learningu)
- Knihovna – svi@econ.muni.cz
- Publikační činnost – Alžběta Karolyiová, [alzbeta.karolyiova@econ.muni](mailto:alzbeta.karolyiova@econ.muni.cz)
- Ediční činnost – Renata Kousalová, kl. 5317

Praktické informace

- [Příručka pro nové zaměstnance](#)
- Portál – [Informace pro nováčky](#)
- [Aplikace Adaptace \(Onboarding\) v INET](#) – kontrolní list nového zaměstnance, co mám po nástupu udělat:-)
- Dokumenty a formuláře – [Dokumentový server ECON MUNI](#) nebo [Portál pro zaměstnance](#)
- [Nastavení e-mailového podpisu](#)
- Kontakty na zaměstnance – [Portál pro zaměstnance](#), [IS MUNI - Lidé](#)
- [Manuál učitele](#)
- [Rezervace místností](#) (učeben, knihovních boxů, akademického klubu)
- [Nákupy zboží a služeb](#) – bez schválené objednávky či podepsané smlouvy není možné nákup realizovat!
- [Hromadné e-maily: Automaticky plněné skupiny Office 365 s podporou pošty](#)

Zázemí v okolí pracoviště

- **Stravování** – menza Vinařská, bufet ECON MUNI + okolí ([RaJ Hlinky](#), [DPMB – jídelna](#))
- **Kolárna** – stojany na kola (přístup na zaměstnaneckou kartu)
- **Parkování** – stanovuje Provozní řád ECON MU (pro vnitřní prostory nutné povolení)



Dotazy