

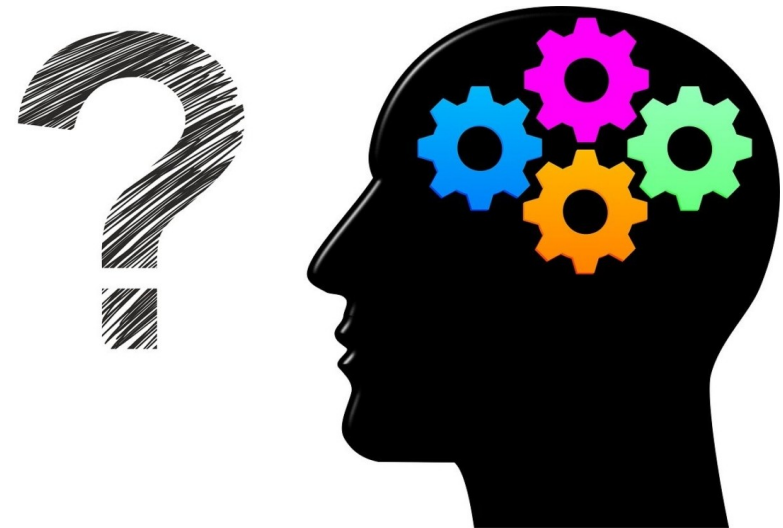
**MUNI**  
**ECON**

# **Welcome workshop**

**Vítejte na ECON MUNI**

# Kvíz

- Kolikáté výročí působení fakulta v roce 2021 oslavila?
- Kolikrát se naše fakulta stěhovala?
- Kolik máme studujících/zaměstnaných osob?
- Nejoblíbenější jídlo v menze (studující)?
- Známe absolventi/ky?
- Počet aktuálně běžících projektů?
- Partneři, se kterými spolupracujeme?



# Partneři



# Obsah

- Informace o MUNI a fakultě
- Důležité dokumenty a předpisy
- Informační systémy
- Komunikace na ECON MUNI
- Benefity a podpora
- Užitečné kontakty a odkazy
- Diskuze, dotazy



# MUNI – základní údaje

- na [MU](#) nás je 6.500 zaměstnanců a 32.000 studentů
- z toho na [ECON MUNI](#) 230+ zaměstnanců a 2600+ studujících
- jak si stojí MU v [mezinárodním žebříčku vysokých škol](#)



QS	THE	ARWU
<b>V roce 2023 MU na 400. místě</b> V ČR na 2. místě (za UK)	<b>V roce 2023 MU na 601.–800. místě</b> V ČR na 2. místě (za UK)	<b>V roce 2023 MU na 401.–500. místě</b> V ČR na 2. místě (za UK)

# Poslání a hodnoty ECON MUNI

16 000 +

úspěšných absolventů od roku 1994

2 500 +

studujících v řádném diplomovém studiu

200 +

zaměstnanců, z toho 9 s profesurou a 28 s docenturou



## Výkonnost

Výuka první jakosti. Žádání absolventi. Špičkový výzkum. Mezinárodní spolupráce. Odborné články v časopisech. Komentáře k ekonomickým aktualitám. Kooperace s erudovanými partnery. Pro naše studenty jedeme na plný výkon.

## Hospodárnost

Jako ekonomové jsme v zacházení se zdroji nadprůměrně efektivní. A navíc máme i podporu partnerů ve zprostředkovávání praxe studentům nebo finančních darech pro fakultní akce. I z mála vytěžíme maximum. Jsme šetrní, ale ne na úkor kvality výuky.

## Solidárnost

Naším hlavním posláním je zvýšení vzdělanosti, ale záleží nám i na zlepšování kvality života v regionu nebo kultury. Pořádáme a podílíme se na mnoha akcích pro lidi z fakulty i širší veřejnost. Cítíme odpovědnost vůči fakultě i společnosti.

# Organizační struktura

## MUNI

- 10 fakult
- 2 vysokoškolské ústavy
- 9 jiných pracovišť
- 3 účelová zařízení
- rektorát
- [Strategický záměr MU 2021-2028](#)
- [VÝROČNÍ ZPRÁVA O ČINNOSTI MU](#)

## ECON MUNI

- 5 kateder
- 2 oddělení
- 9 výzkumných institutů
- děkanát
- účelová zařízení (CIKT, knihovna)
- [Strategický záměr ECON MUNI 2021-2028](#)
- [Statistiky zaměstnaných a studujících](#)

# Princip udržitelnosti

- Součást strategického záměru MUNI
- Pilíře udržitelnosti
  - Věda výzkum
  - Vzdělávání
  - Prostředí univerzity
  - Odpovědnost a vnitřní kultura
- Udržitelnost na ECON MUNI
- „Desatero“ odpovědného nakládání s energiemi, vodou, odpady





# Předpisy MU / ECON MUNI

- Kromě zákonné regulace má MU i své interní předpisy, které se dělí na:
  - Vnitřní předpisy MU (dle §17 a 33 ZVŠ) registrované MŠMT.
  - Ostatní interně vydávané předpisy a kde je najdete:
    - Směrnice
    - Opatření
    - Pokyny
    - Metodiky (vznikají na odborech RMU)
- [Úřední deska a předpisy MU](#)
- [Úřední deska a předpisy ECON MUNI](#)



# Seznamování s předpisy

- Všichni zaměstnanci jsou povinni se s předpisy MU seznámit
- Seznamování probíhá prostřednictvím aplikace [Seznamování s předpisy](#) (aplikace v IS MU)
- K seznámení jsou zaměstnanci vyzváni prostřednictvím upozornění v mailu
- Dávkováno po blocích (nové, starší)
- Nováčci (kompletní balíček)

iS > Personální údaje > Seznamování s předpisy ✦

Seznamování s předpisy

# Seznamování s předpisy

- Seznámení s předpisy BOZP a PO – e-learningový kurz v aplikaci v IS MU:  
[Školení bezpečnosti práce \(muni.cz\)](#)
- Další školení, které je možné absolvovat elektronicky: [školení pro zaměstnance](#)
- Okruh povinných školení bude postupně rozšiřován – ochrana osobních údajů, kyberbezpečnost, sexuální obtěžování, etika výzkumu apod

# Etický kodex

- Etický kodex je deklarací mravních hodnot a obecných morálních principů relevantních pro akademické prostředí, k nimž se MU a její univerzitní obec aktivně hlásí.
- Základní principy
  - Svoboda a odpovědnost
  - Slušnosti a respekt
  - Morální a akademická integrita

# Podávání stížností

- Máte stížnost, podnět k prošetření, chcete něco oznámit?
- Postup** upravuje [Směrnice MU č. 1/2023 Ochrana práv.](#)
- Jak se obrátit na ochránkyni práv
  - e-mailem na adresu [ochrance@muni.cz](mailto:ochrance@muni.cz)
  - s využitím online kontaktního formuláře na této stránce
  - osobně prostřednictvím předem domluvené konzultace s ochráncem práv
  - datovou schránkou MU – ID schránky: 9tmj9e4
  - centrální nebo elektronickou podatelnu MU – více informací [zde](#)
  - poštou „k rukám ochránce práv“ na adresu MU – více informací [zde](#)
- [Více informací k ochraně práv](#)



# Prevence sexuálního obtěžování

- Sexuální obtěžování je velice závažná forma nevhodného chování a na půdě Masarykovy univerzity **není tolerována.**

## Na koho se můžete v případě potřeby obrátit?

- Fakultní kontaktní osoby:
  - **Mgr. Petra Ježová** – e-mail: [petra.jezova@econ.muni.cz](mailto:petra.jezova@econ.muni.cz), tel. 549 49 6987, mob. 601 365 022
  - **Mgr. Ing. Ondřej Špetík, Ph.D** – e-mail: [ondrej.spetik@econ.muni.cz](mailto:ondrej.spetik@econ.muni.cz) , tel. 549 49 7810
- Poradenské centrum MU – e-mail: [poradenstvi@muni.cz](mailto:poradenstvi@muni.cz)
- Neziskové organizace věnující se tématu sexuálního obtěžování (např. [Modrá linka](#), [Bílý kruh bezpečí](#), [Persefona](#))
- [Prevence sexuálního obtěžování na MU](#) – platná legislativa a dokumenty; informace, co dělat, když ...

# GDPR

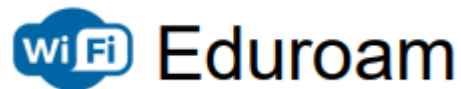
Zpracování a ochrana osobních údajů



- Pověřenec - Mgr. Iva Zlatušková, [poverenec@muni.cz](mailto:poverenec@muni.cz)
- <https://portal.muni.cz/gdpr>
- [GDPR na ECON MUNI](#)

# Informační systémy a technologie na MU

- [CIKT](#) (centrum informačních a komunikačních technologií ECON MUNI)
- Primární heslo - přístup do hlavních systémů
- Sekundární heslo - přístup k vedlejším službám
- Změna hesla se dělá v IS



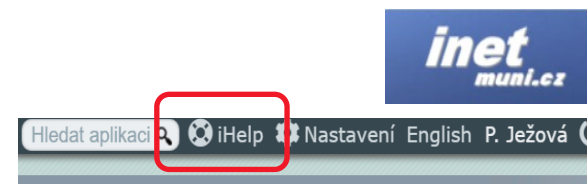


# E-mailové adresy

- Nový zaměstnanec automaticky získává email adresu v:
  - IS [učo@mail.muni.cz](mailto:učo@mail.muni.cz)
  - O365 [učo@muni.cz](mailto:učo@muni.cz)
- K adrese v O365 se manuálně přidává alias [Jmeno.Prijmeni@econ.muni.cz](mailto:Jmeno.Prijmeni@econ.muni.cz).
- Adresy je možné přesměrovat, jak to vyhovuje.

# INET – Ekonomicko-správní informační systém

- [www.inet.muni.cz](http://www.inet.muni.cz) – personální a mzdová agenda, správa majetku, VaV
- Aplikace týkající se **pracovního poměru** (mzdy, výkazy práce, žádosti o dovolenou, cestovní příkazy) **pro všechny zaměstnance**
- Aplikace, které jsou přístupné **konkrétním lidem nebo rolím** (objednávky, rozpočtování zakázek, převody majetků, smlouvy)
- Chodí automatické emaily, že máte něco udělat
- [iHelp](#) – pro pomoc a požadavky
- [INET pro nové zaměstnance – záznam školení](#)
- [INET pro vedoucí zaměstnance – záznam školení](#)



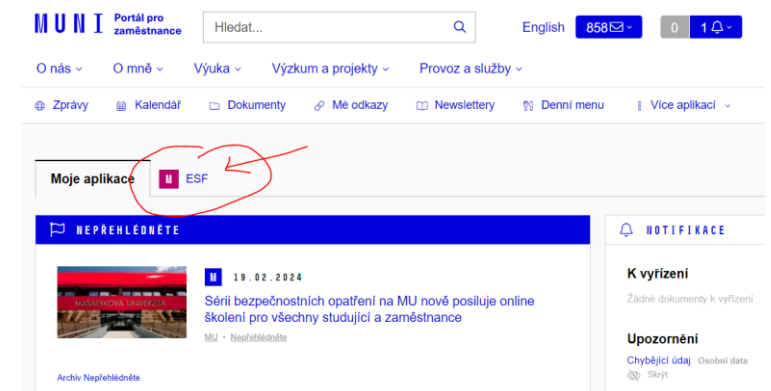
# IS MU – Informační systém MU



- [www.is.muni.cz](http://www.is.muni.cz)
- Nástroj pro celkovou [studijní agendu](#) – [pro studenty i učitele](#), e-learning a komunikaci uvnitř MU jak pro studující, tak i zaměstnance
- [Úřadovna](#), seznamování s předpisy, dokumenty a úřední deska, [Tudle](#), ...
- Úschovna – osobní zabezpečený prostor, kam mohou vkládat soubory i ostatní
- Podle role můžete mít přístup k jiným aplikacím než kolegové
- Podpora na [istech@fi.muni.cz](mailto:istech@fi.muni.cz)
- [Začínáme s IS](#)

# Portál zaměstnance

- [www.portal.muni.cz](http://www.portal.muni.cz)
- Slouží jako **virtuální kancelář** – aplikace Zprávy, Kalendář či Dokumenty
- Snadný vstup do univerzitních systémů IS, INET nebo o365
- Rozcestník a informační nadstavba nad všemi systémy
- Osobní stránky zaměstnanců s kontakty a nepřítomností
- [Rozcestník ECON MUNI](#) – odkazy na nejčastěji hledané informace
- [Seznamte se s Portálem snadno a rychle!](#)



# Školení pro zaměstnance

- [www.muni.cz/go/skoleni](http://www.muni.cz/go/skoleni)
- Zaznamenaná školení přes MS Teams
- Aktuálně 30+ záznamů, které jsou volně k dispozici
- Základní práce se systémy IS, INET, MAGION, základy používání Office365, ochrana osobních údajů...
- Přihlaste se k odběru novinek – nic vám neunikne



# Microsoft Office 365

- <https://o365.muni.cz/>
- Prostředí pro práci kdykoliv a odkudkoliv, spolupráci a komunikaci
- Outlook
- Kalendář – vlastní i cizí kalendáře, pomocník pro plánování
- Teams – chat, skupiny, videokonference a spolupráce týmů
- Onedrive – jednoduché sdílení a ukládání souborů (kapacita 1TB), osobní i týmový prostor přístup odkudkoliv (i z mobilu), data zabezpečená
- Balíček kancelářského sw. Office můžete mít nainstalovaný až na 5 počítačích (včetně soukromých)
- Spousta návodů na <https://it.muni.cz/sluzby/microsoft-office-365>

# IT MUNI / IT ECON MUNI

- <https://it.muni.cz/>
- Centralizovaný přehled IT služeb
- Popis služeb, návody
- Články, informace k IT na MU
- [IT služby ECON MUNI](#)

The screenshot displays the IT MUNI website interface. At the top, the logo "IT MUNI" is on the left, and a search bar with the text "Hledej ..." and a magnifying glass icon is on the right, followed by the text "English". Below the logo, there are navigation tabs: "Potřebuji ..." (with a dropdown arrow), "IT služby" (with a dropdown arrow), "IT zprávy", "IT centra", and "IT komunita". The main content area is a grid of 16 service icons, each with a text label below it:

- Sítě a Wi-Fi (Wi-Fi icon)
- Informační systémy (Person icon)
- Účty, hesla, ID karty (Lock icon)
- Uživatelská podpora (Question mark icon)
- E-mail, spolupráce, Office 365 (Speech bubbles icon)
- Telefonování, audio, video (Phone handset icon)
- Tiskové služby, bankovníky (Printer icon)
- Knihovny a nakladatelství (Book icon)
- PC studovny a učebny (Laptop icon)
- Mapy a GIS (Location pin icon)
- Výuka a vzdělávání (Lightbulb icon)
- Software a hardware (Monitor icon)
- Web, hosting, propagace (Globe icon)
- Datová úložiště (Floppy disk icon)
- Informační bezpečnost (Shield icon)
- Cloud a náročné výpočty (Server rack icon)

At the bottom, there are four buttons for user selection: "Student", "Zaměstnanec", "Vědec / výzkumník", and "Správce IT". Below these buttons is a long button labeled "Uživatelé se specifickými nároky".

# Jednotný vizuální styl (JVS)

- [www.sablony.muni.cz](http://www.sablony.muni.cz)
- propracovaná sada manuálů, šablon, elektronických dokumentů, informačních a orientačních systémů, webových prezentací, tiskovin a reklamních předmětů podporujících šíření značky MUNI
- Generátor emailových podpisů
- [Jednotný vizuální styl ECON](#)





# Provozní a technická podpora

## Oddělení CIKT

- správa SW a HW (notebooky, telefony, tiskárny, AVT)
- správa oprávnění ke vstupům na zaměstnaneckou kartu
- informace na <https://it.muni.cz>
- HELPDESK – hlášení závad přes [cikt@econ.muni.cz](mailto:cikt@econ.muni.cz)

## Oddělení správy budov (Aleš Flajšinger)

- údržba a opravy budovy
- předávání klíčů
- hlášení závad a požadavků opravu

## Požadavky na technické vybavení řešte prosím s vaším vedoucím

# Elektronizace

- Chceme být „bezpapírová instituce“
- Snažíme se o změny a posouváme se drobnými krůčky
- Potřebujeme a chceme i Vaše nápady
- Jak by se dala opakovaná činnost vylepšit? Co můžeme udělat, aby vaše práce byla jednodušší? Dejte nám vědět!**
- Snadné sdílení dokumentů přes [O365](#)
- [stefela@rect.muni.cz](mailto:stefela@rect.muni.cz), [petra.jezova@econ.muni.cz](mailto:petra.jezova@econ.muni.cz)

# Jak fungujeme na ECON MUNI

# Kolektiv a tým, firemní kultura

- teambuildingové aktivity, neformální setkávání, výjezdní porady
- **oslovování**: standardně si vykáme, oslovujeme funkcí u vedoucích pozic, titulem/křestním jménem dle zvyklostí na pracovišti, při kontaktování jiného HS volíme formálnější tón
- **dresscode**: nevyžaduje se, předpokládá se přiměřenost k vazbě na danou příležitost





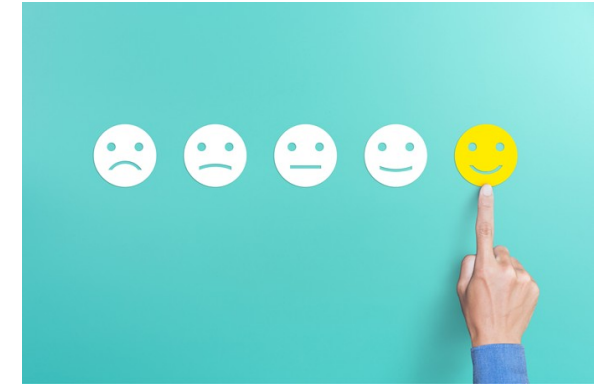


# Komunikace, informovanost a kontext

- **ECON MUNI newsletter** s fakultními aktualitami
- oboustranná komunikace podřízený/nadřízený
- porady, pravidelný MUNI newsletter
- adaptace nováčků = welcome workshop :-)
- **newsletter Novinky z vědy a projektů**
- stanovené roční cíle, pravidelné hodnocení
- [Magazín M](#), [IS – vývěska](#), [Yammer](#)
- KDYŽ NEVÍM, PTÁM SE



# Péče o zaměstnance



- Nábor, onboarding
- [Adaptace](#)
- Hodnocení zaměstnanců a cíle ([EVAK- akademické pozice](#), [IS – ostatní pozice](#))
- Vzdělávání zaměstnanců ([CERPEK](#))
- Rozvojové aktivity pro vedoucí, talenty, vzdělávací programy
- [Poradenství pro zaměstnance vč. psychologického](#) – nově spuštěno od 4/2023
- [Kolektivní smlouva](#) upravuje práva zaměstnanců
- Více o personální agendě naleznete na [portálu pro zaměstnance](#)

# Co dělat, když je problém

- mám jakýkoli problém = je zde HR oddělení, kam se mohu obrátit [hr@econ.muni.cz](mailto:hr@econ.muni.cz)
- sexuální obtěžování: <https://www.muni.cz/studenti/sexualni-obtezovani/na-koho-se-muzeteobratit-na-mu-v-pripade-sexualniho-obtezovani>
- formální nástroje pro řešení podnětů a stížností: <https://www.muni.cz/o-univerzite/uredni-deska/ochranaprav>
- plán genderové rovnosti:  
[https://www.muni.cz/media/3371577/plan\\_genderove\\_rovnosti\\_mu\\_gep\\_cz.pd](https://www.muni.cz/media/3371577/plan_genderove_rovnosti_mu_gep_cz.pd)





# Pracovní doba a benefits



- pracovní doba pružná, 9-15 hodin, pátek 9-14 hodin
- sjednána [práce na dálku u pozic](#), u kterých to výkon práce umožňuje
- podpora sladování rodinného a pracovního života – zkrácené úvazky, individuální rozvržení pracovní doby
- [Organizace a evidence pracovní doby](#) na ECON MUNI
- [Dětské skupiny](#) pro rodiče MUNI
- Multisport karta (i pro rodinné příslušníky)
- [Erasmus program](#) i pro zaměstnance
- [Benefits pro zaměstnance](#)
- ECON MUNI – Do práce na kole, LOKNI, carsharing, slevy na zapůjčení skialpového vybavení

# Vzdělávání a rozvoj

- [Možnosti rozvoje a vzdělávání zaměstnanců MUNI](#)
- [CERPEK](#) – Centrum pro rozvoj kompetencí (softskilss kurzy, pedagogické kompetence)
- [Centrum jazykového vzdělávání](#) – kurzy pro akademiky a zaměstnance MU
- [Zahraniční pobyty](#) – pro zaměstnance (výukové, výzkumné, ostatní)
- [E-learning](#)
- [IT kurzy](#) (Office 365 – školení/tutoriály/návody, Kyberbezpečnost)
- [Kalendář akcí](#) – web ECON MUNI
- [Obchodní centrum MU](#) – vzdělávání, konference, interní kurzy RMU
- [Kurzy pro školitele a Ph.D. studující](#)
- [Aktuální nabídka ECON MUNI](#) – jazykové kurzy pro pracovníky děkanátu, on-line kurzy SEDUO
- **Fakultní koordinátorka** pro rozvoj a vzdělávání – [Petra Ježová](#)



# Užitečné kontakty

- Pracovní záležitosti – Sona Marčíková kl. 6851
- Mzdy – Blanka Bucňáková, kl. 5612
- Pokladna, pracovní cesty – Yvona Rozmahelová, kl. 7197
- Helpdesk / IT služby – [cikt@econ.muni.cz](mailto:cikt@econ.muni.cz)
- IS-technik – Veronika Háková – [istech@fi.muni.cz](mailto:istech@fi.muni.cz), kl. 7355
- E-technik – Magdaléna Šimčíková – [etech@fi.muni.cz](mailto:etech@fi.muni.cz), kl. 1773 (uživatelská podpora e-learningu)
- Knihovna – [svi@econ.muni.cz](mailto:svi@econ.muni.cz)
- Publikační činnost – Alžběta Karolyiová, [alzbeta.karolyiova@econ.muni](mailto:alzbeta.karolyiova@econ.muni)
- Ediční činnost – Renata Kousalová, kl. 5317

# Praktické informace

- [Příručka pro nové zaměstnance](#)
- Portál – [Informace pro nováčky](#)
- [Aplikace Adaptace \(Onboarding\) v INET](#) – kontrolní list nového zaměstnance, co mám po nástupu udělat:-)
- Dokumenty a formuláře – [Dokumentový server ECON MUNI](#) nebo [Portál pro zaměstnance](#)
- [Nastavení e-mailového podpisu](#)
- Kontakty na zaměstnance – [Portál pro zaměstnance](#), [IS MUNI - Lidé](#)
- [Manuál učitele](#)
- [Rezervace místností](#) (učeben, knihovních boxů, akademického klubu)
- [Nákupy zboží a služeb](#) – bez schválené objednávky či podepsané smlouvy není možné nákup realizovat!
- [Hromadné e-maily: Automaticky plněné skupiny Office 365 s podporou pošty](#)

# Zázemí v okolí pracoviště

- **Stravování** – menza Vinařská, bufet ECON MUNI + okolí ([RaJ Hlinky](#), [DPMB – jídelna](#))
- **Kolárna** – stojany na kola (přístup na zaměstnaneckou kartu)
- **Parkování** – stanovuje Provozní řád ECON MU (pro vnitřní prostory nutné povolení)



# Dotazy