



Fakulta
regionálního
rozvoje
a mezinárodních
studií

Cyklostezka Jihlava – Třebíč – Raabs

Výzva v rozvoji regionu

Mendelova
univerzita
v Brně



Aleš Ruda
ruda@mendelu.cz

XVII. mezinárodní kolokvium o regionálních vědách

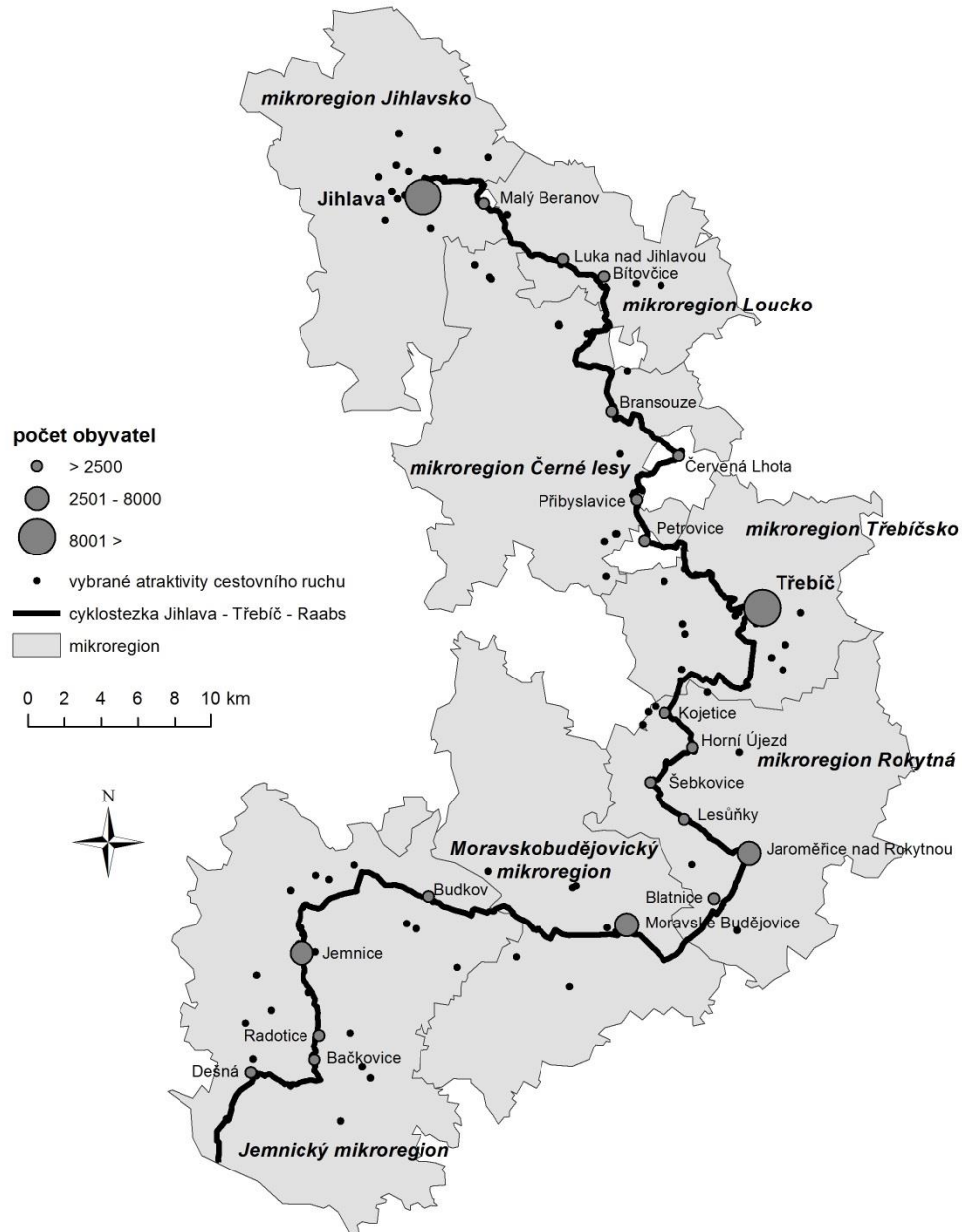
Činnosti pro použití kola

Use of bikes	Type of bike				Sum	
	mountain	other	road	terrain/ cross	Abs.	Rel. (%)
to work or school	31	9	21	16	77	13,0
on holiday	21	1	4	9	35	5,9
on difficult terrain routes	41	2	2	9	54	9,1
on trips	247	5	69	83	404	68,2
for races and training	7	2	8	5	22	3,7

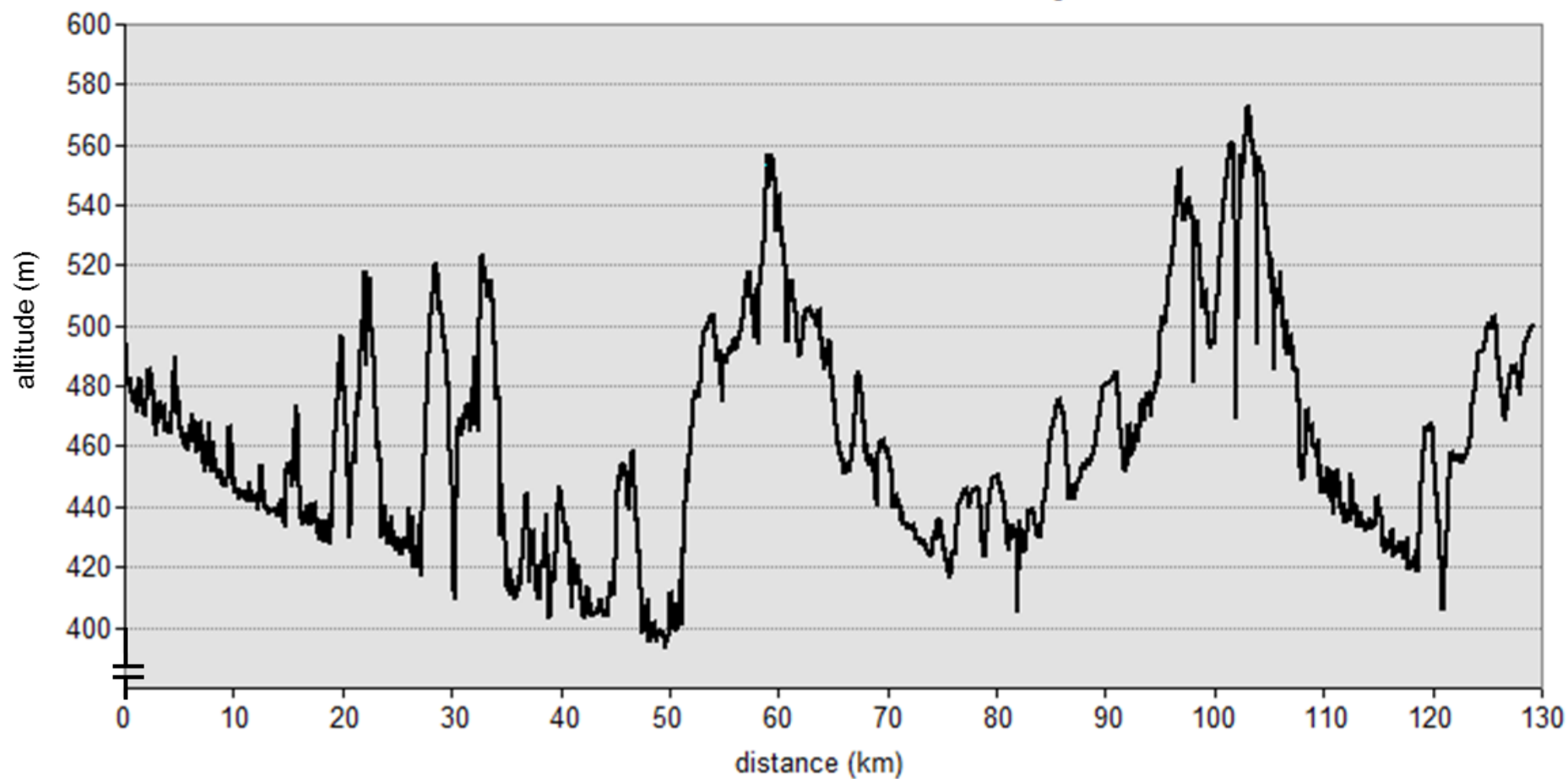
Preferovaných povrch

The most commonly used type of road	Type of bike				Sum	
	mountain	others	road	terrain/ cross	Abs.	Rel.(%)
others (singtrek, downhill...)	4	2	0	2	8	1,4
unmarked field or forest paths	59	5	3	19	86	14,5
roads	57	10	46	19	132	22,3
marked asphalt cycle paths	78	2	52	43	175	29,6
marked unpaved cycle paths (gravel, forest, field paths)	149	0	3	39	191	32,3

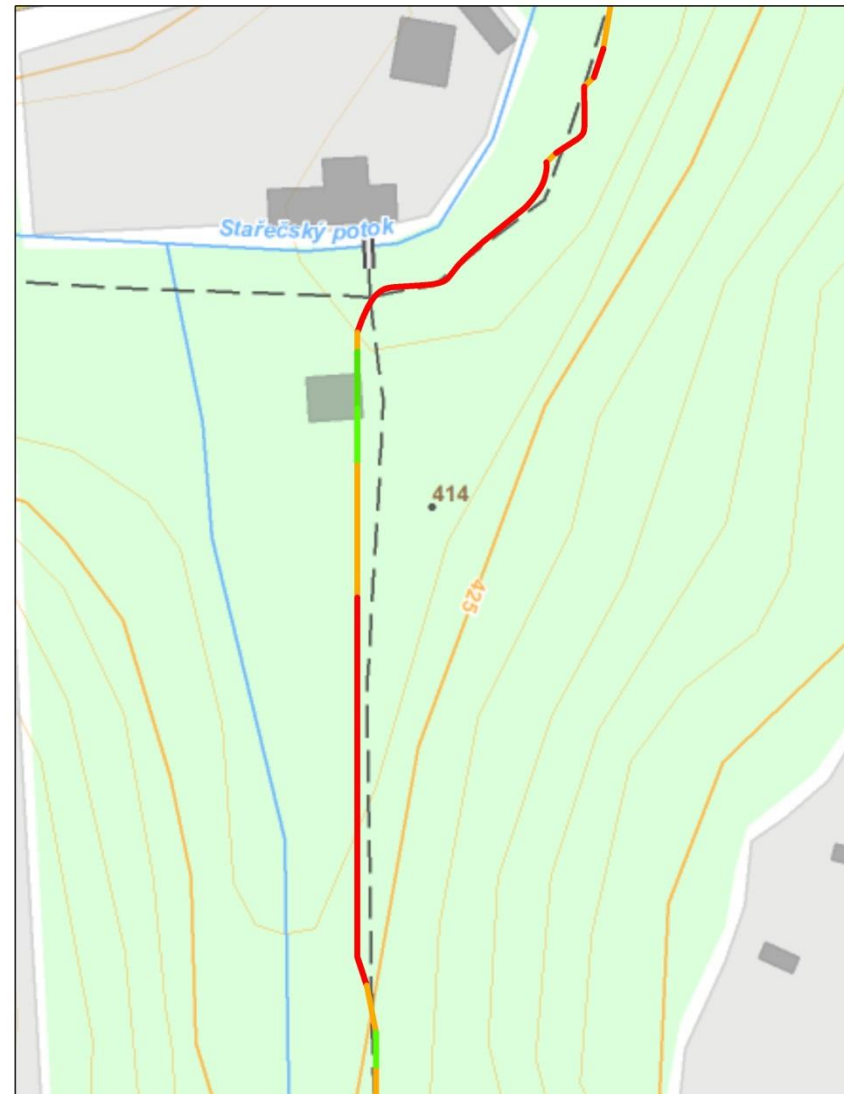
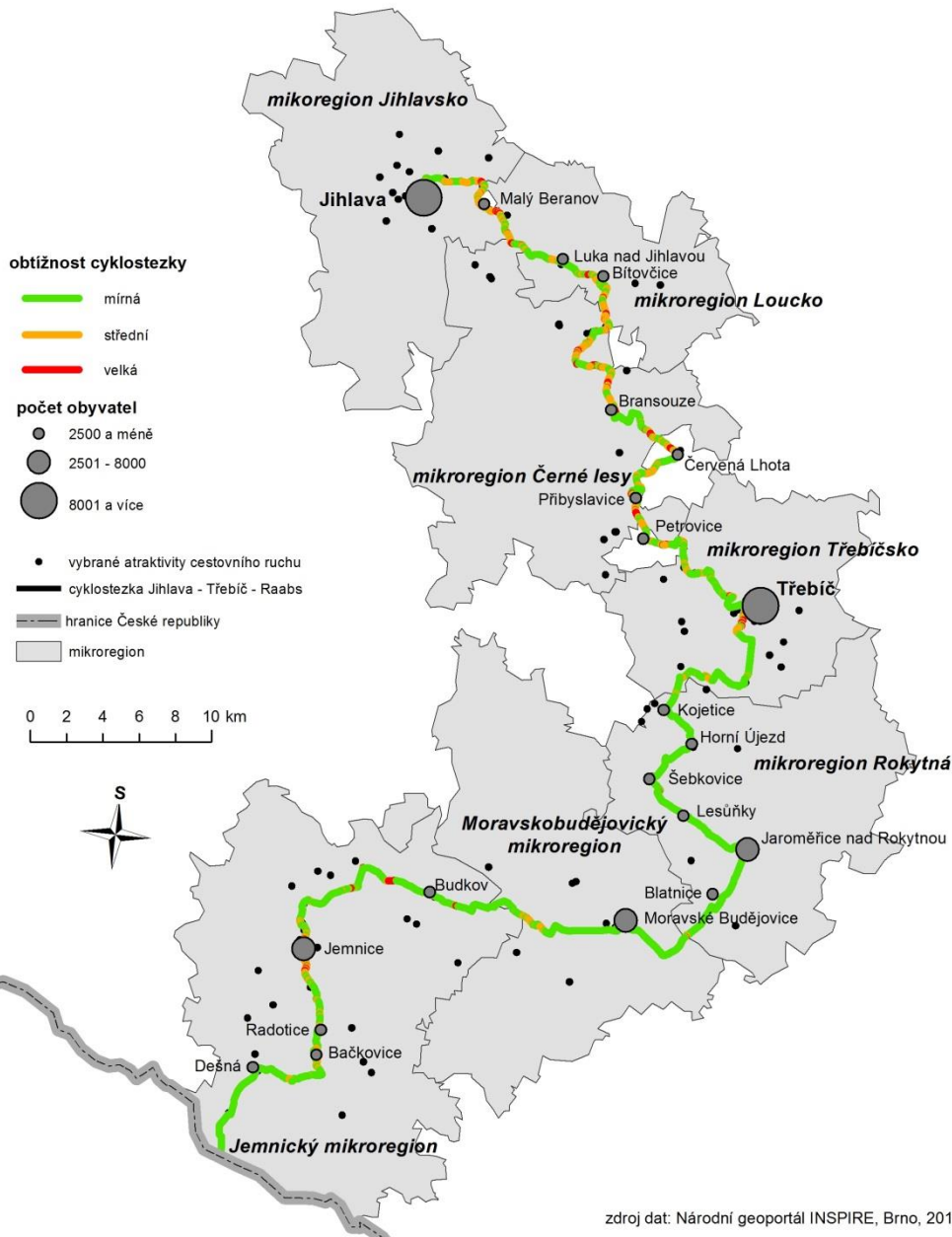
CYKLOSTEZKA JIHLAVA - TŘEBÍČ - RAABS NA ÚZEMÍ ČESKÉ REPUBLIKY



Profile of the Jihlava - Třebíč - Raabs cyclo route



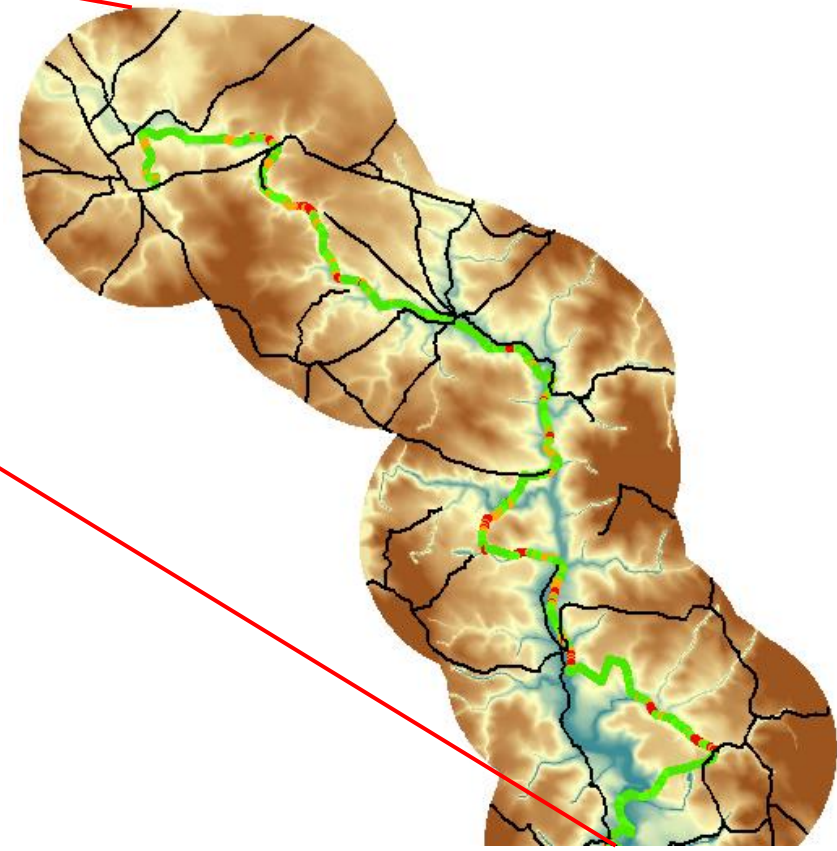
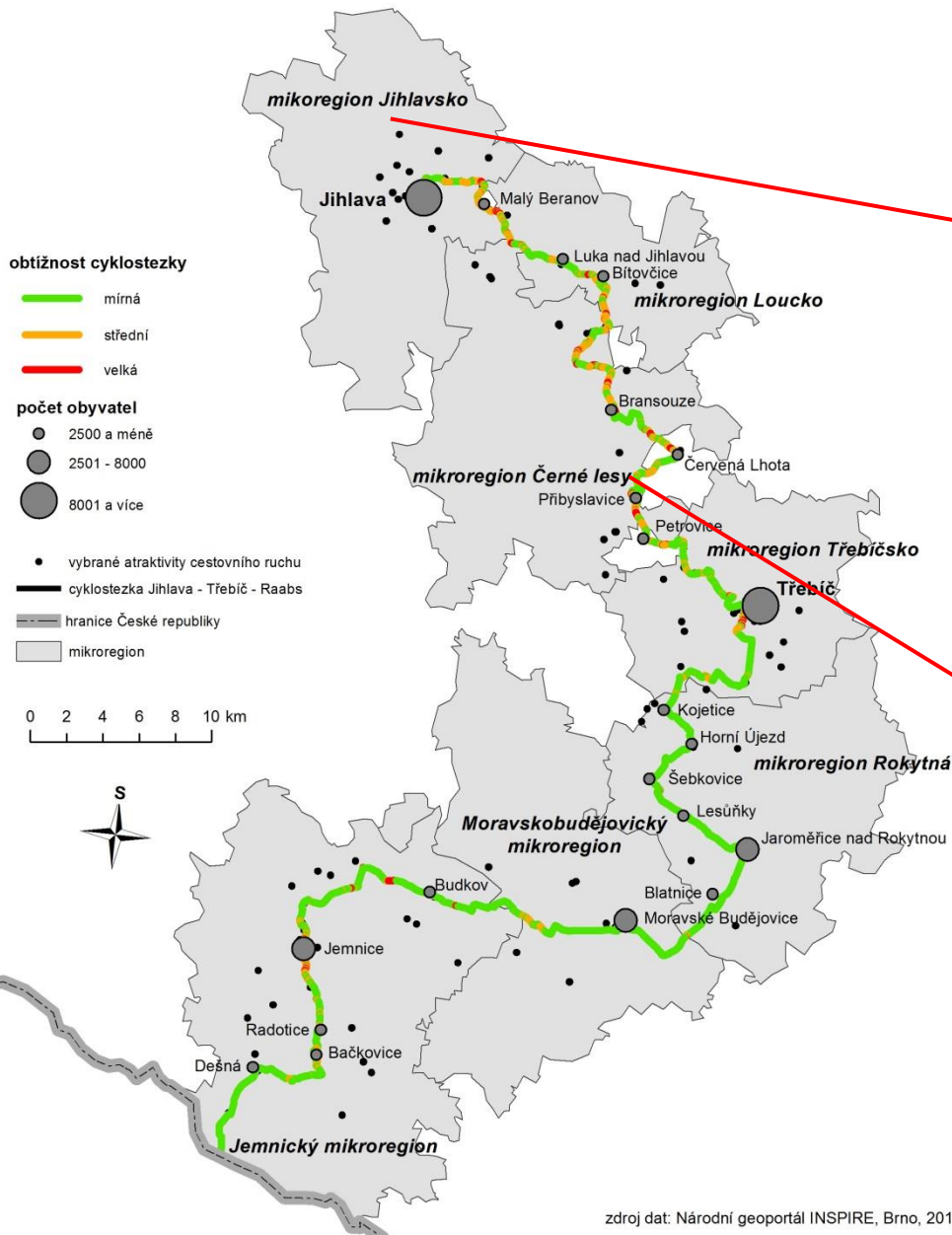
CYKLOSTEZKA JIHLAVA - TŘEBÍČ - RAABS NA ÚZEMÍ ČESKÉ REPUBLIKY



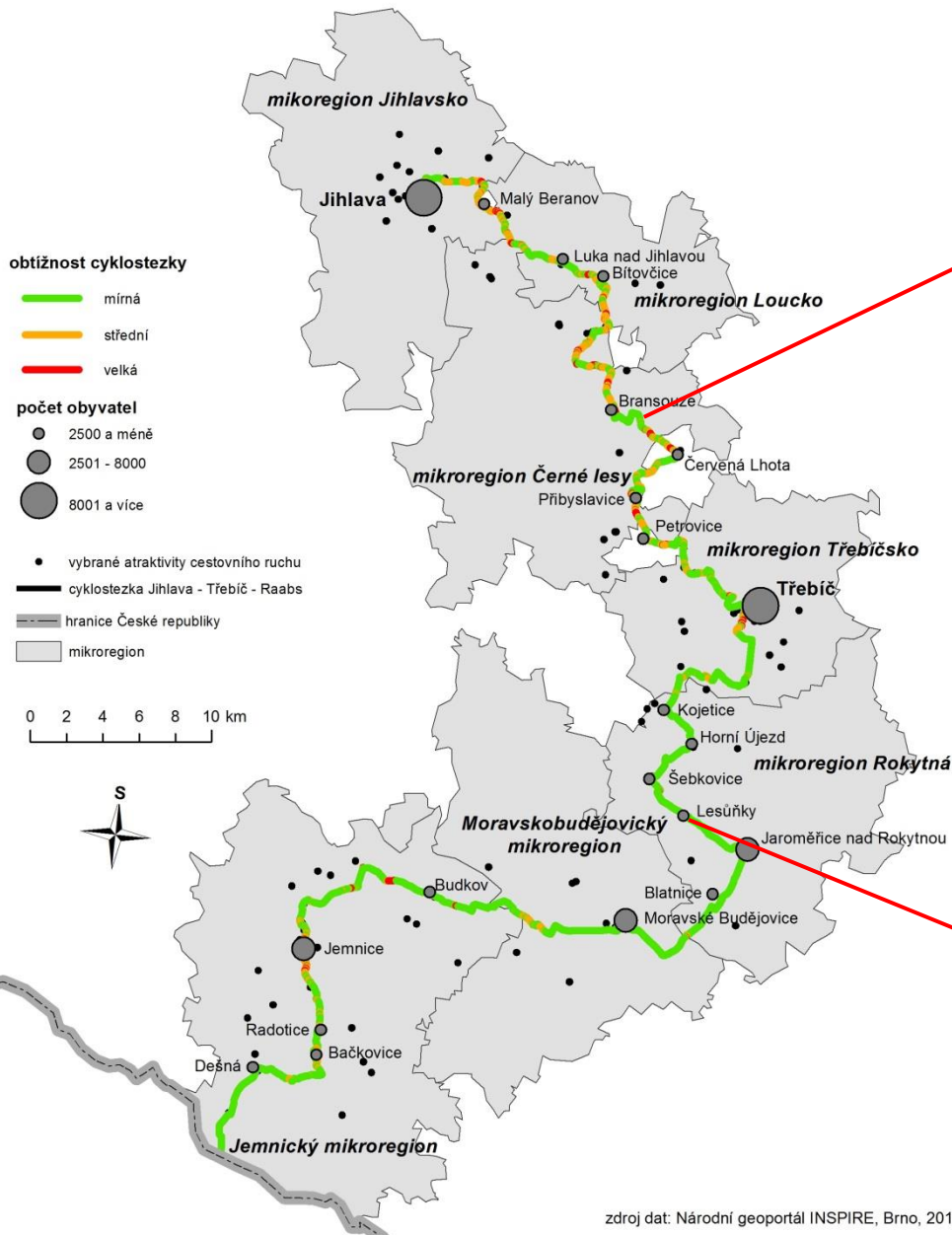
Čerpání finančních prostředků z ROP Jihovýchod

name of recipient	name of the project	year of allocation	Allocated amount in CZK
Jihlava-Třebíč-Raabs cycle path	Jihlava-Třebíč-Raabs cycle path	2008	70 703 194
Jihlava-Třebíč-Raabs cycle path	Jihlava-Třebíč-Raabs cycle path II	2010	77 441 805
Jihlava-Třebíč-Raabs cycle path	Marketing for Jihlava-Třebíč-Raabs cycle path	2010	629 860
Jihlava-Třebíč-Raabs cycle path	Marking* Jihlava-Třebíč-Raabs cycle path	2011	2 204 254
Sum			150 979 113

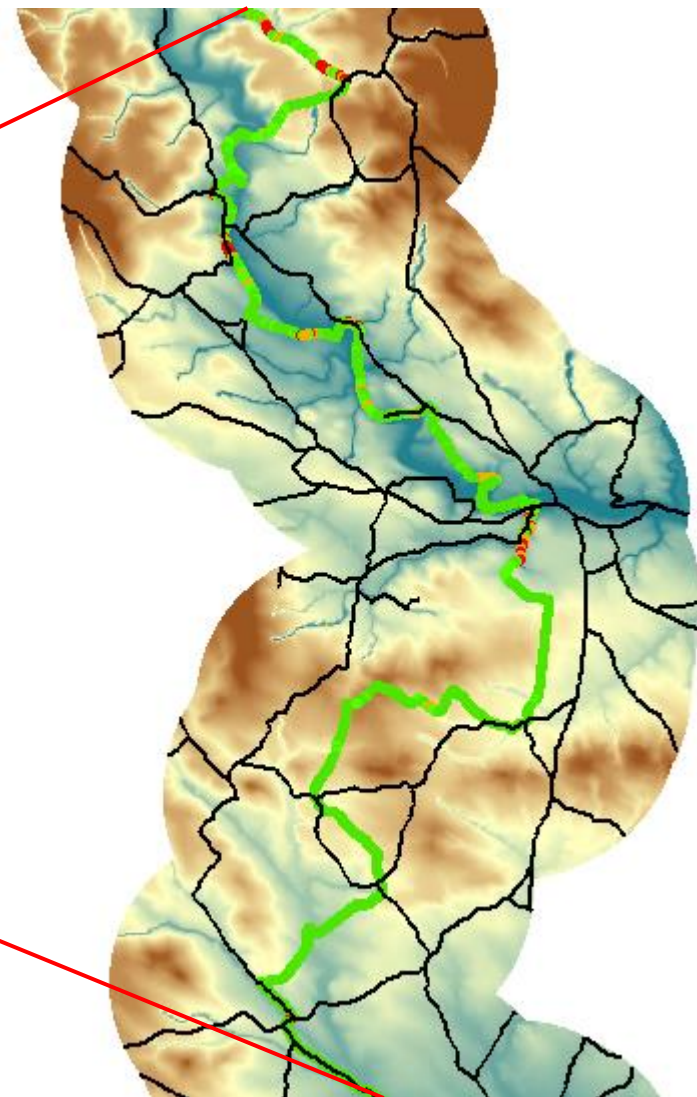
CYKLOSTEZKA JIHLAVA - TŘEBÍČ - RAABS NA ÚZEMÍ ČESKÉ REPUBLIKY



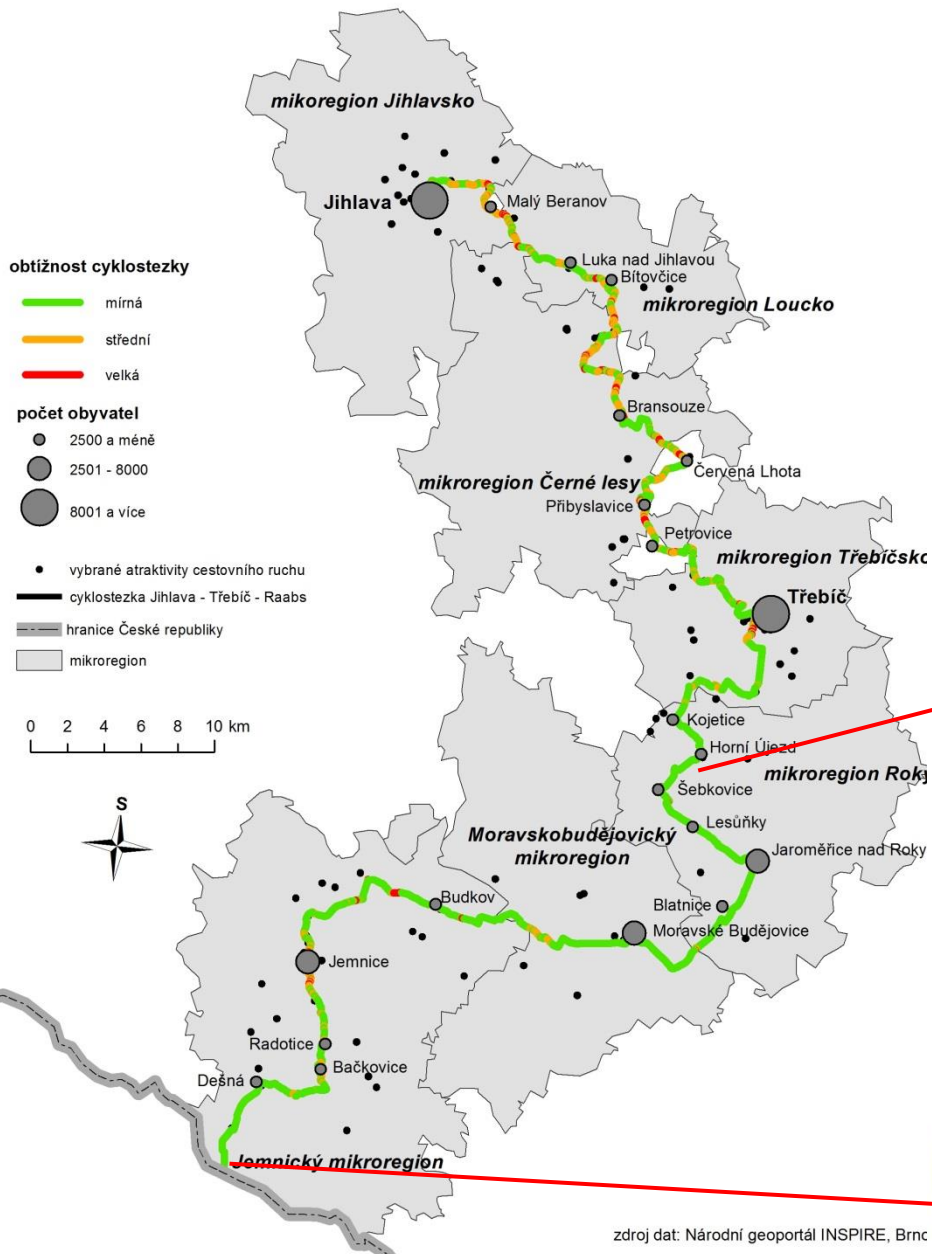
CYKLOSTEZKA JIHLAVA - TŘEBÍČ - RAABS NA ÚZEMÍ ČESKÉ REPUBLIKY



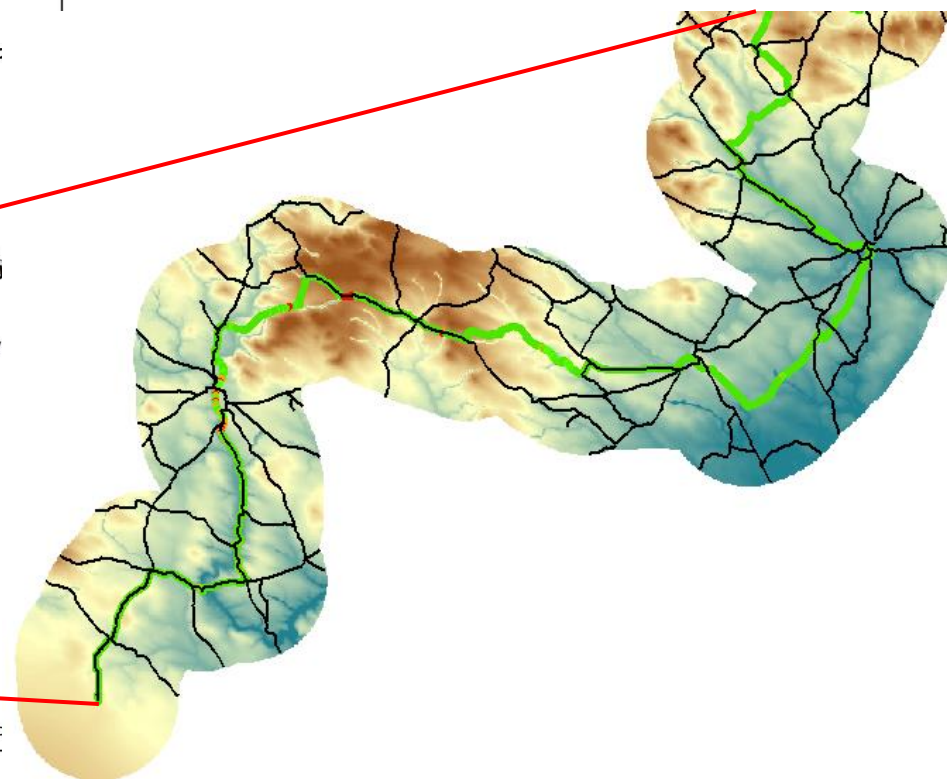
zdroj dat: Národní geoportál INSPIRE, Brno, 2012



CYKLOSTEZKA JIHLAVA - TŘEBÍČ - RAABS NA ÚZEMÍ ČESKÉ REPUBLIKY



zdroj dat: Národní geoportál INSPIRE, Brno



DĚKUJI ZA POZORNOST