
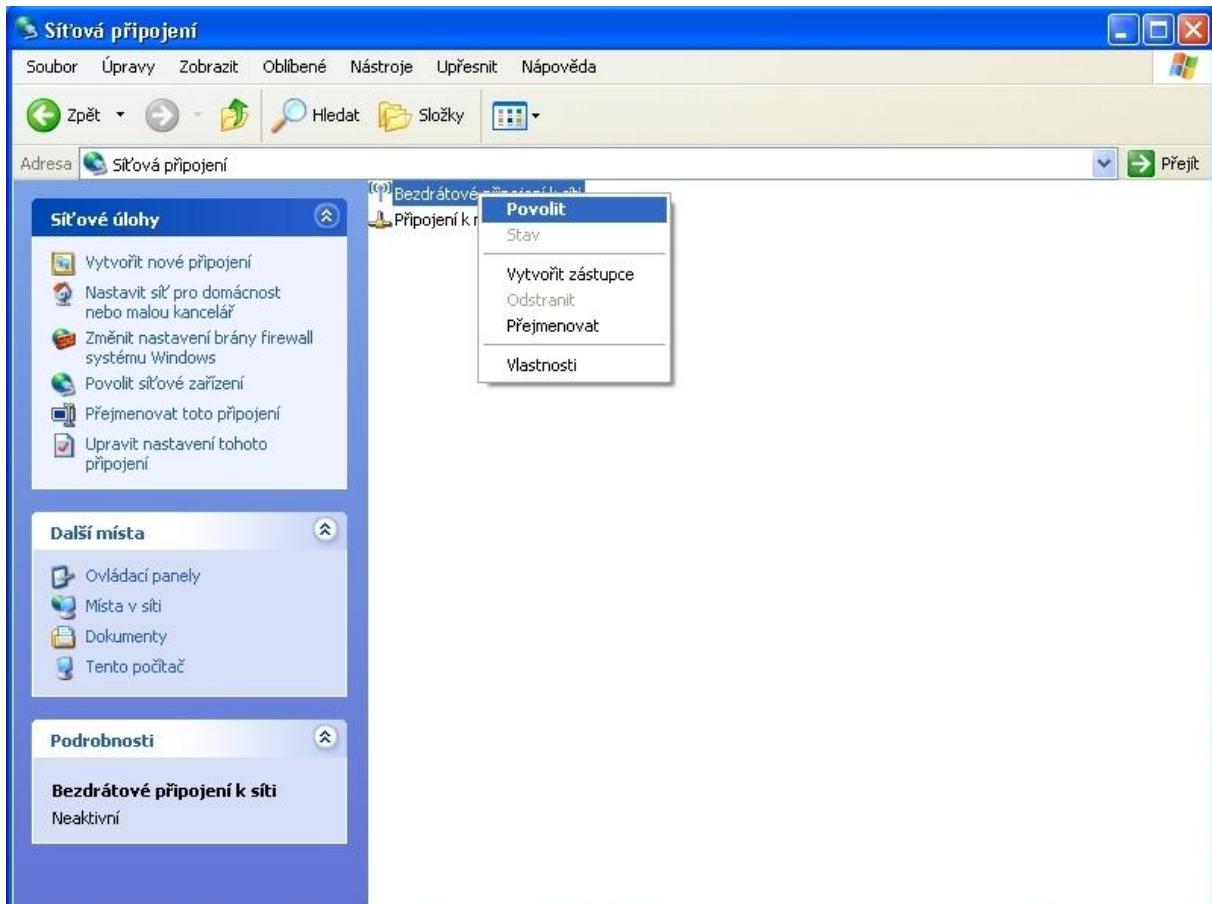


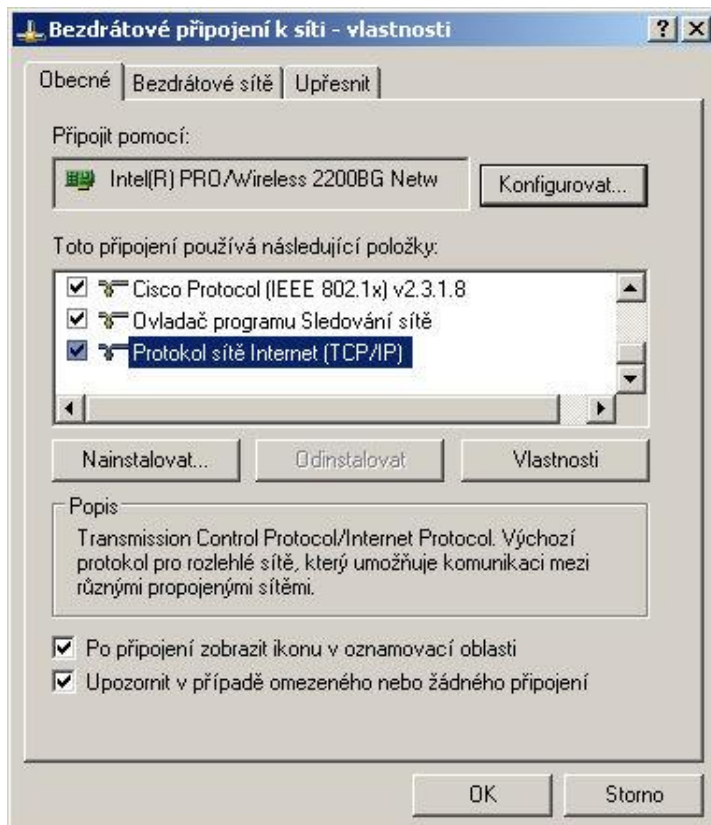
## Jak nastavit připojení WiFi do sítě Eduroam v systému Windows XP

Nejprve zkontrolujte, zda máte zapnutý Wifi adaptér na vašem počítači. Pokud v pravém dolním rohu nevidíte tuto ikonu  máte pravděpodobně zakázané Bezdrátové připojení k síti. Povolení nastavíte v nabídce **START – Ovládací panely – Síťová připojení**. Klikněte na **Bezdrátové připojení k síti** pravým tlačítkem a dejte **Povolit**. Pokud vám roletka nenabídne možnost **Povolit**, ale nabídne **Zakázat**, je připojení již povolené.

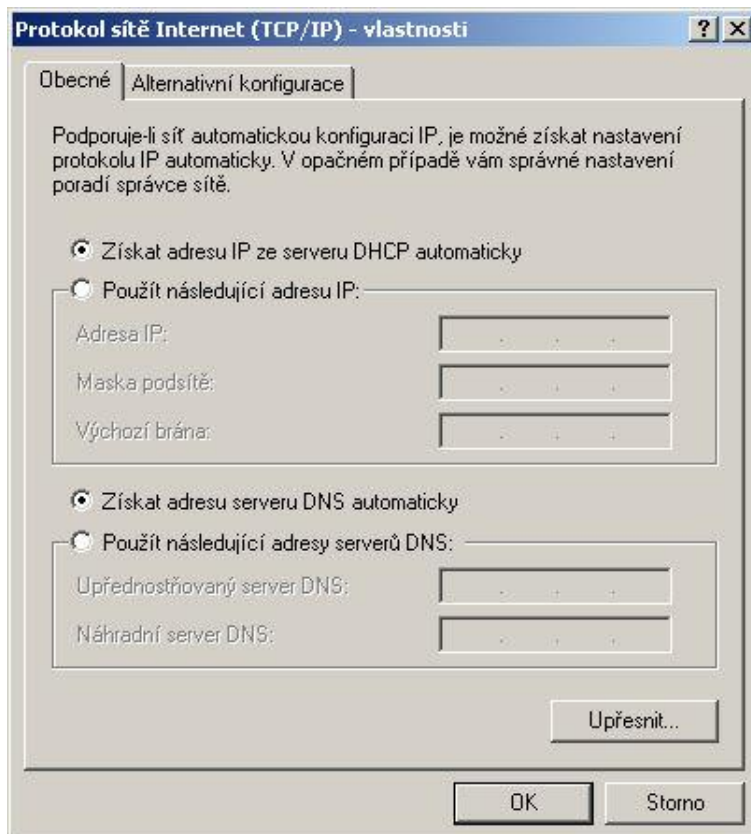
Dále klikněte na **Vlastnosti** bezdrátového připojení k síti.



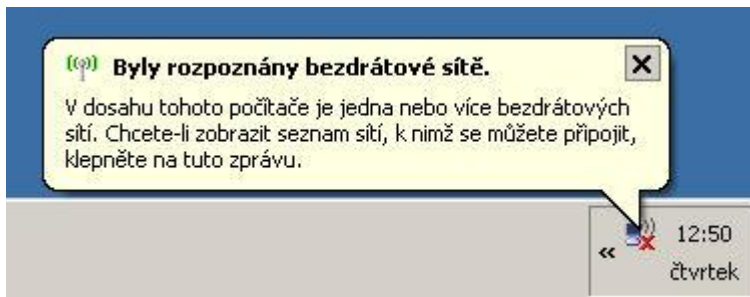
Výběrem položky **Protokol sítě Internet (TCP/IP)** a následným kliknutím na tlačítko **Vlastnosti** zkontrolujete správné nastavení karty.




Zde nastavte položky **Získávat adresu IP ze serveru DHCP** a **Získávat adresu serveru DNS automaticky**.

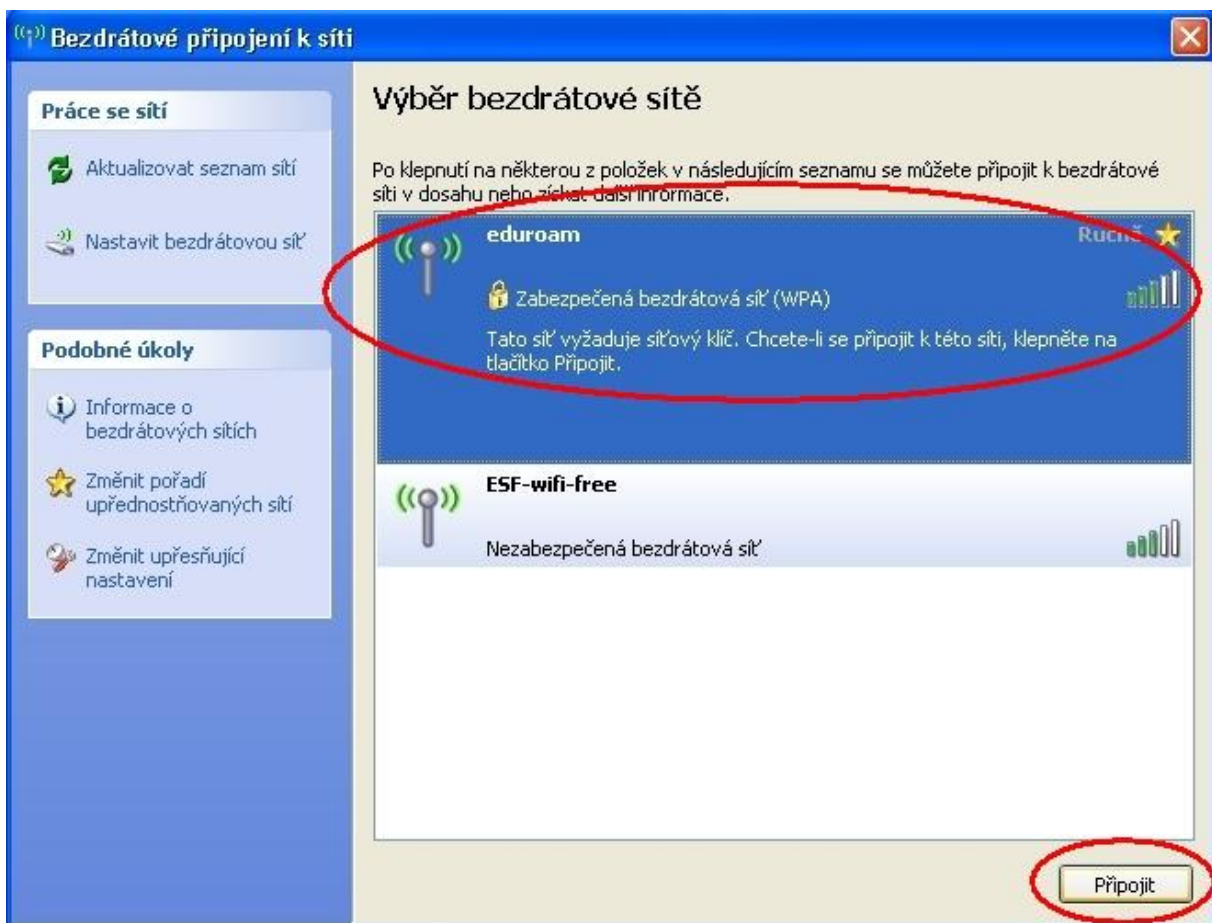


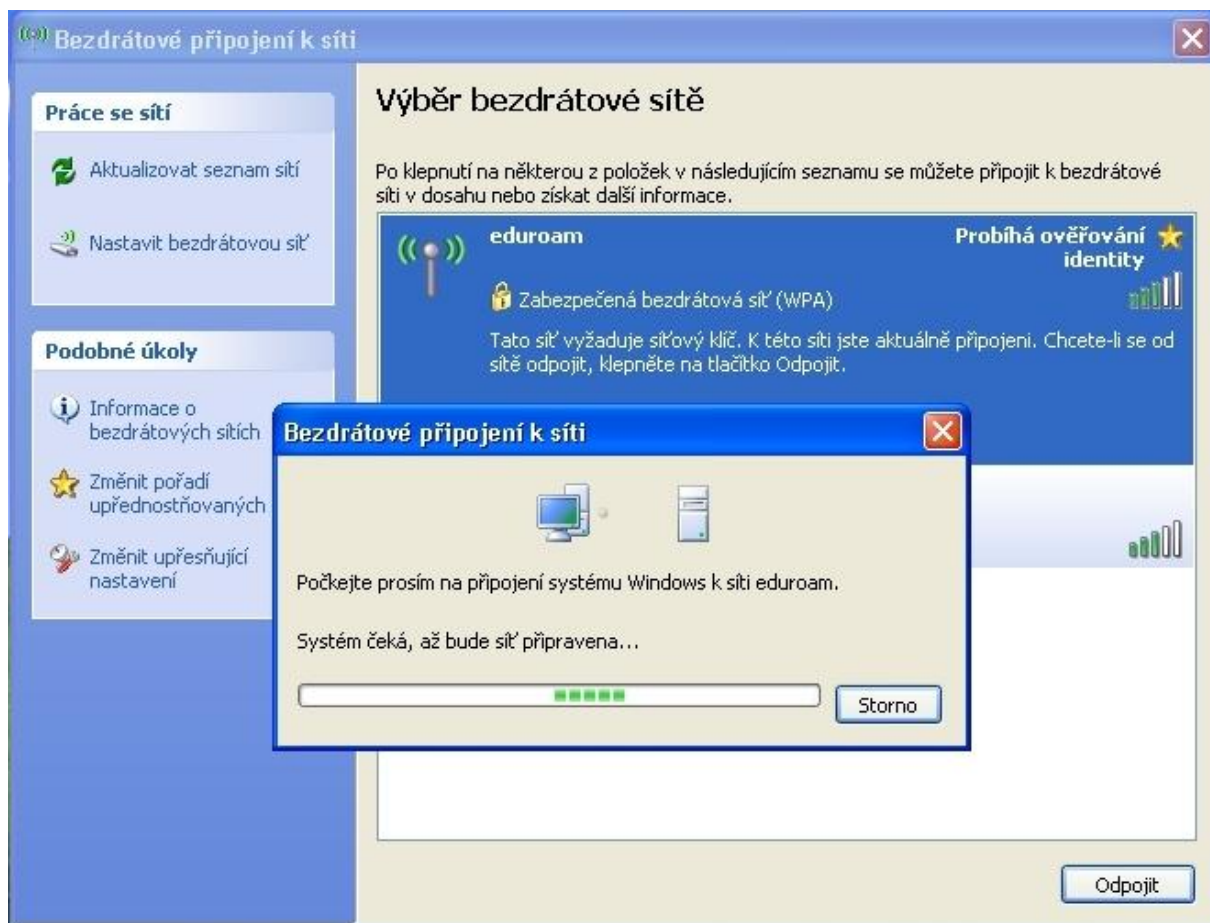
Po povolení bezdrátové karty wifi v systému nám systém ohlásí, že ve svém dosahu našel bezdrátové síť.



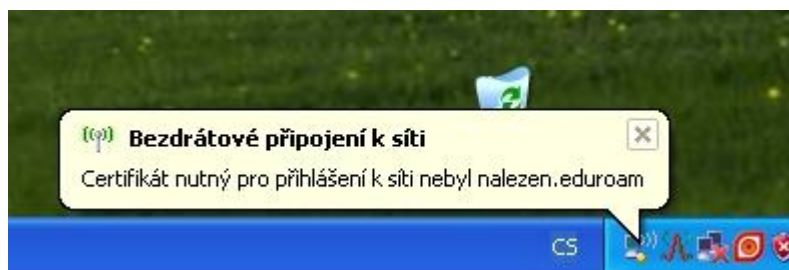
Kliknutím na toto hlášení se zobrazí okno s výpisem dostupných bezdrátových sítí. Pokud se hlášení nezobrazí, klikněte pravým tlačítkem na ikonu  vedle hodin a zvolte **Zobrazit bezdrátové sítě k dispozici**. Otevře se následující okno...

Vyberte eduroam a klikněte na **Připojit**

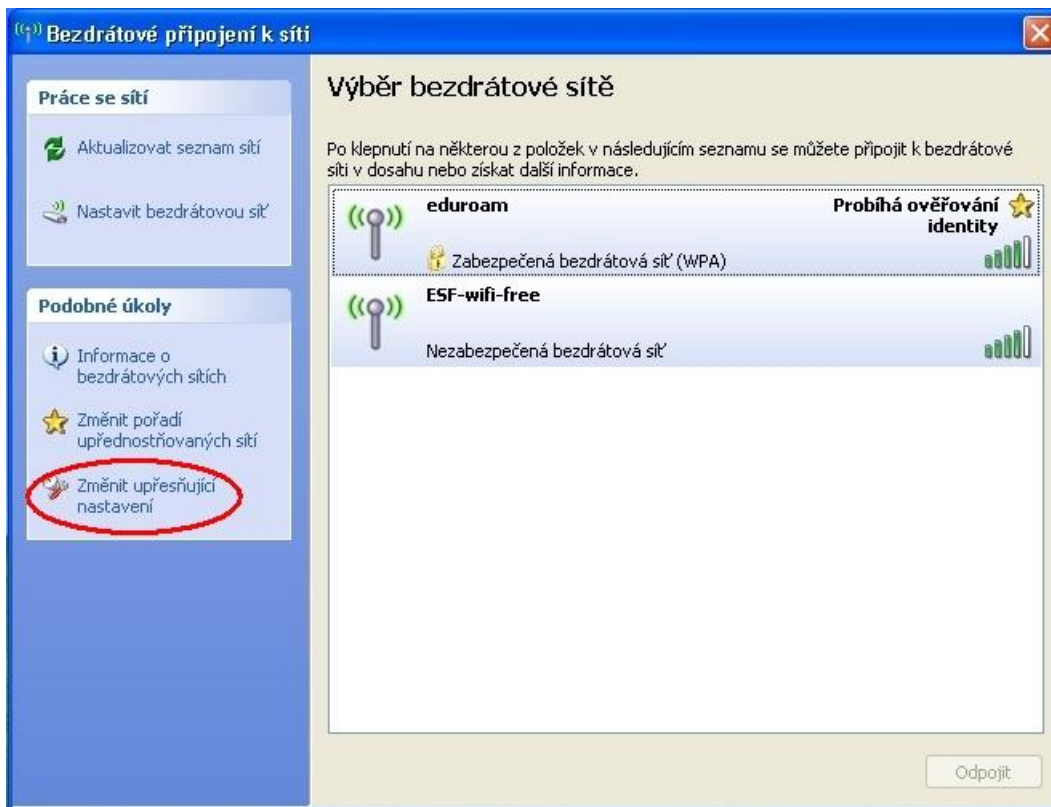




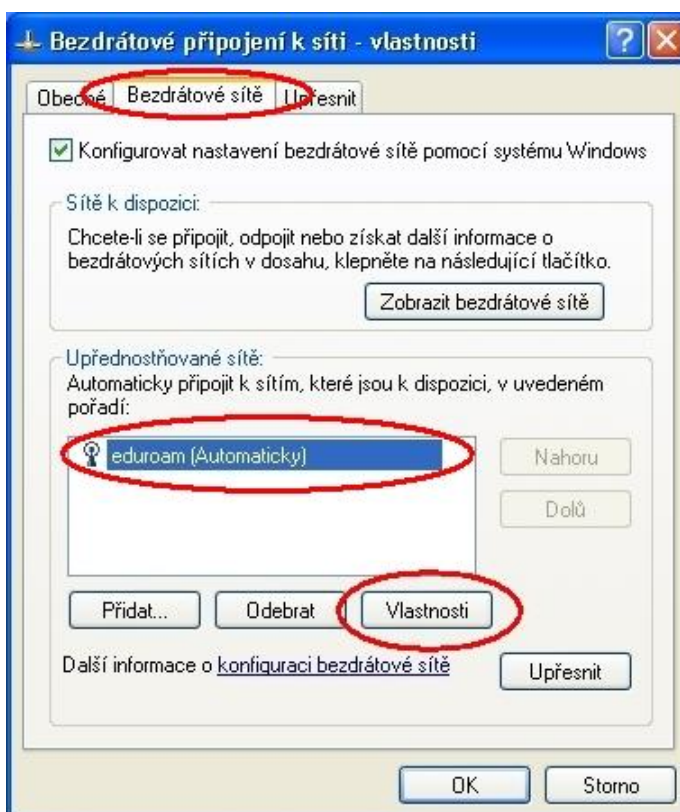
Síť eduroam je zabezpečená, a proto se do ní nelze přihlásit bez nastavení způsobu ověřování.



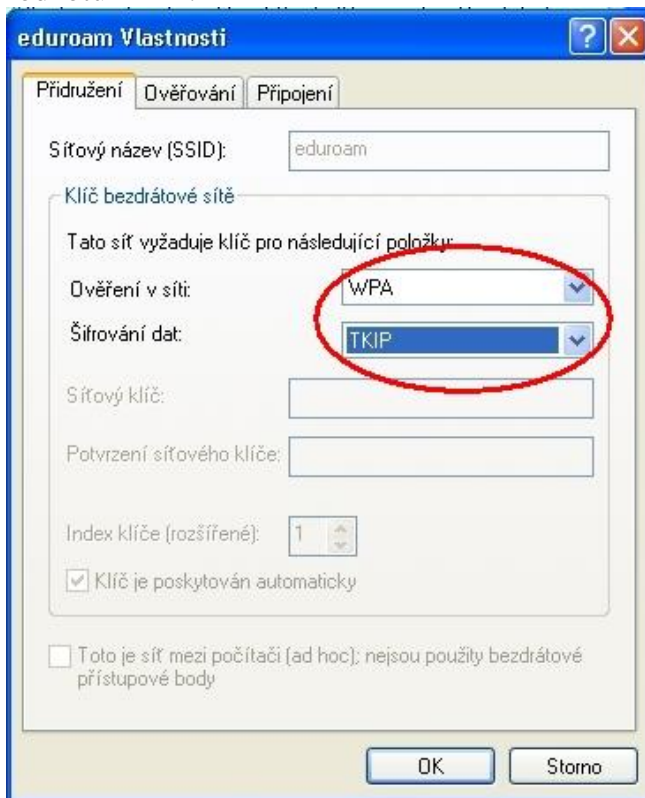
Klikněte na **Změnit upřesňující nastavení**



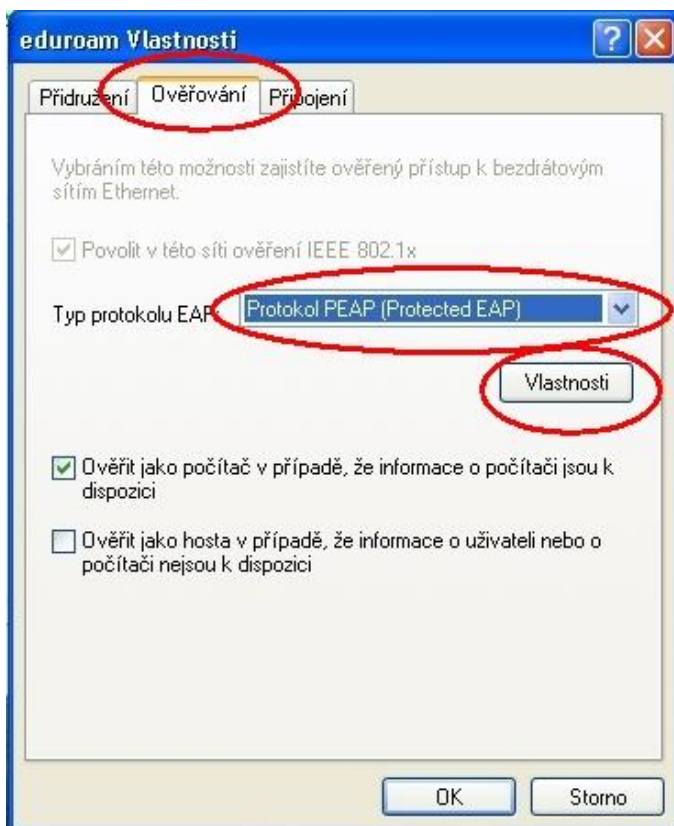
V následující okně vyberte záložku **Bezdrátové sítě**, vyberte **eduroam** a klikněte na **Vlastnosti**



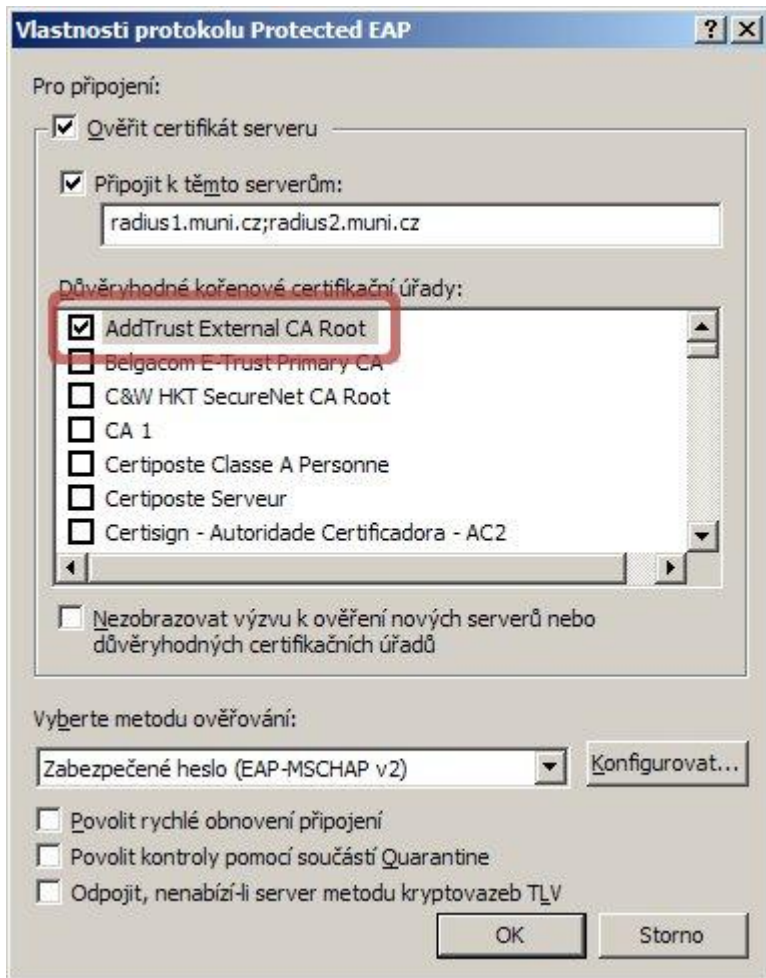
Zde musí být nastavena položka **Ověření v síti** na hodnotu **WPA** a položka **Šifrování dat** na hodnotu **TKIP**.



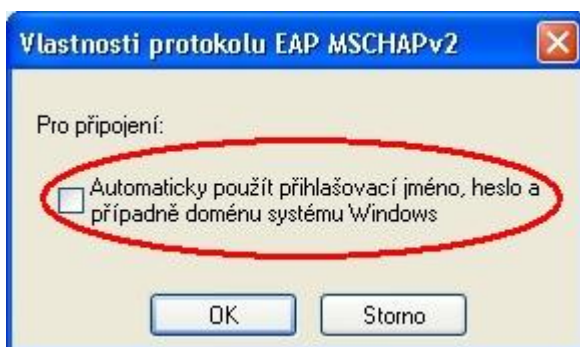
Dále přejděte na záložku **Ověřování** a Typ protokolu EAP vyberte **Protokol PEAP** a klikněte na **Vlastnosti**



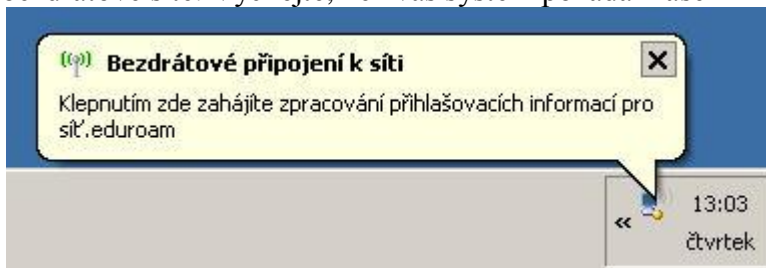
Zobrazí se okno s chráněnými vlastnostmi protokolu EAP. Zaškrtněte volbu Ověřit certifikát serveru a v nabídce certifikátů vyhledejte a zaškrtněte **AddTrust External CA Root**. Do pole "Připojit k těmto serverům" vyplňte **radius1.muni.cz;radius2.muni.cz** bez mezery.



Pokud nemáte tuto certifikační autoritu AddTrust External CA Root v nabídce, je třeba zkontrolovat, jestli má systém Windows nainstalovány nejnovější aktualizace. Pokud se stále CA v seznamu nezobrazuje, mělo by stačit navštívit Internet Explorerem stránku <https://is.muni.cz> (není potřeba se přihlašovat) a seznam certifikačních autorit se zaktualizuje. Poté klikněte na tlačítko **Konfigurovat**. V následujícím okně **zrušte volbu** **Automaticky použít přihlašovací jméno, heslo a případně doménu systému Windows** a potvrďte **OK**



Všechna okna zavřeme tlačítkem **OK**. Operační systém se během chvilky začne přihlašovat do bezdrátové sítě. Vyčkejte, než vás systém požádá hlášením o zadání přihlašovacích údajů.



V následujícím okně vyplňte uživatelské jméno ve tvaru: UČO@eduroam.muni.cz a sekundární heslo. Pokud své sekundární heslo neznáte, můžete ho změnit na [https://is.muni.cz/system/heslo\\_pop.pl](https://is.muni.cz/system/heslo_pop.pl). Přihlašovací doménu nevyplňujte.

