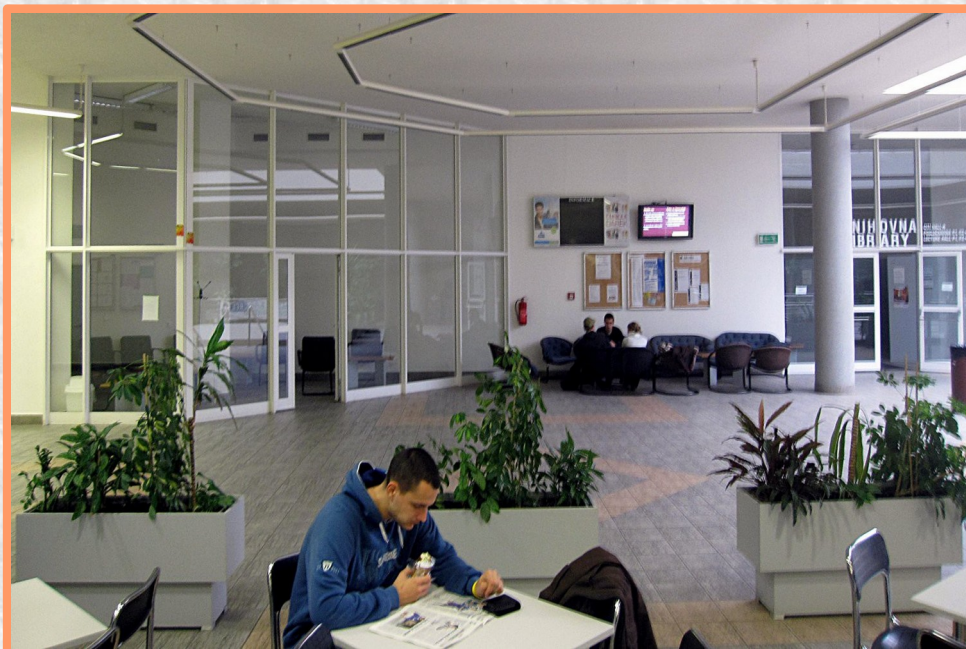
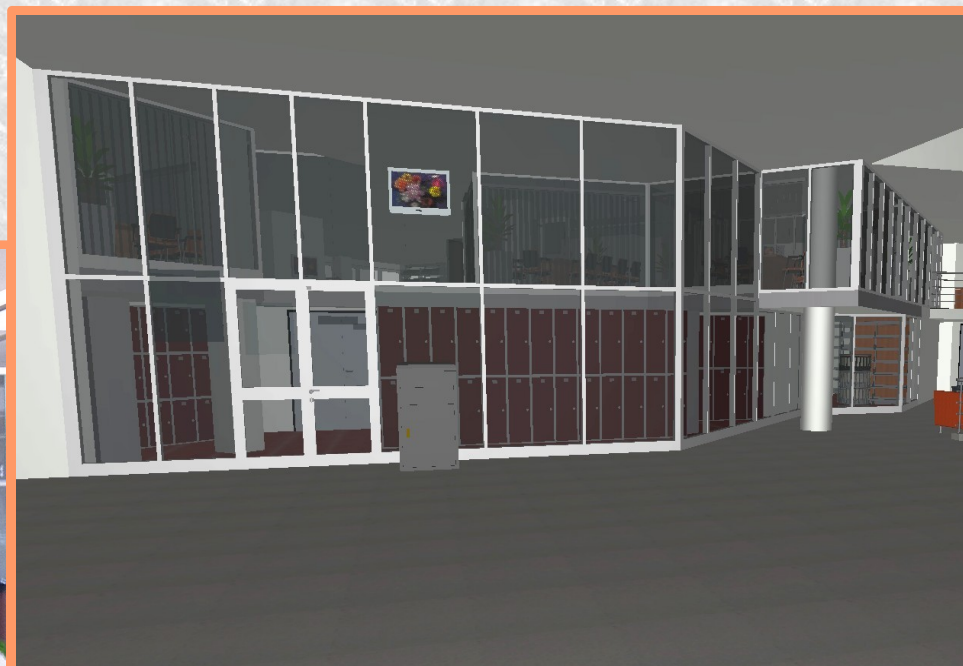


Vchod do knihovny je nyní naproti bufetu, prostor nové šatny se částečně překrývá s bývalou prodejnou skript.



STAV PŘED



VIZUALIZACE

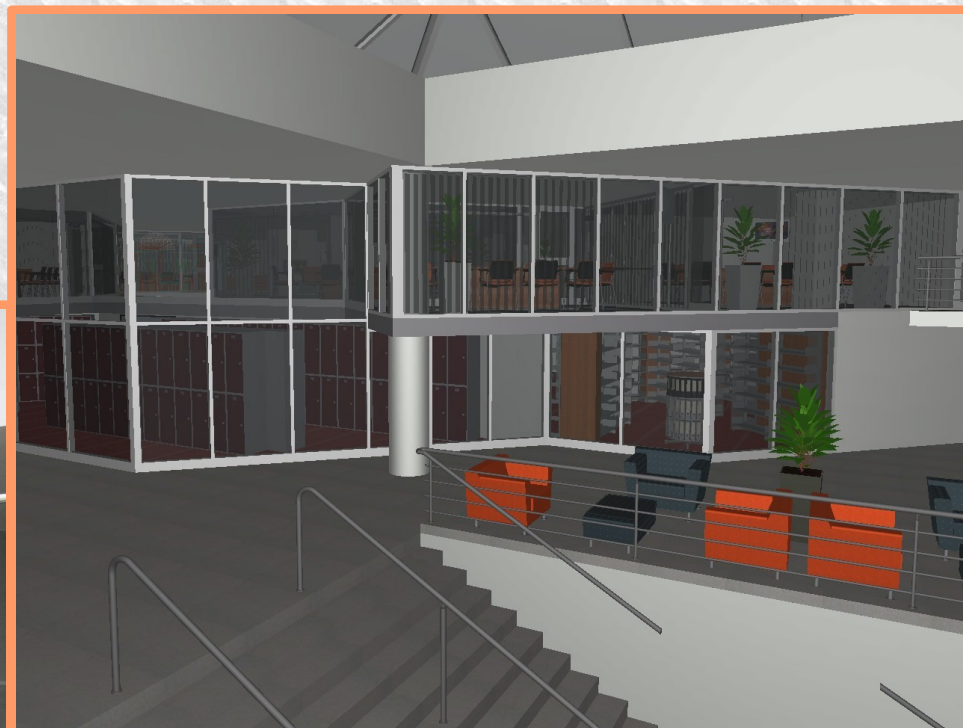


STAV PO

**Půdorys knihovny se maličko rozšířil
na úkor vestibulu, což je nejvíce patrné
na průchodu u centrálního schodiště.**



STAV PŘED



VIZUALIZACE



STAV PO

**Výpůjční pult je výrazně lépe vyřešen –
nachází se hned u vchodu, nezabírá
tolik místa a není už tak ponurý.**



STAV PŘED



VIZUALIZACE



STAV PO

První regály s knihami jsou jen pár kroků od vchodu, schodiště na horní galerii je štíhlejší a vzdušnější.



STAV PŘED



VIZUALIZACE



STAV PO

**Srovnávací pohled z galerie dává
dobrou představu o dispoziční změně
posunutím vchodu a výpůjčního pultu.**



STAV PŘED



VIZUALIZACE



STAV PO

Oddělená klidová zóna pro studium časopisů se nachází u zadního schodiště na galerii, která nyní vede až ke zdi.



STAV PŘED



VIZUALIZACE



STAV PO

Práce na počítači je příjemnější – více místa na stole, ergonomické židle, nový hardware a lepší osvětlení prostoru.



STAV PŘED



VIZUALIZACE



STAV PO

Klidová zóna pro samostudium a práci na PC je prosklenou stěnou oddělená od zbyvající části knihovny.



STAV PŘED



VIZUALIZACE

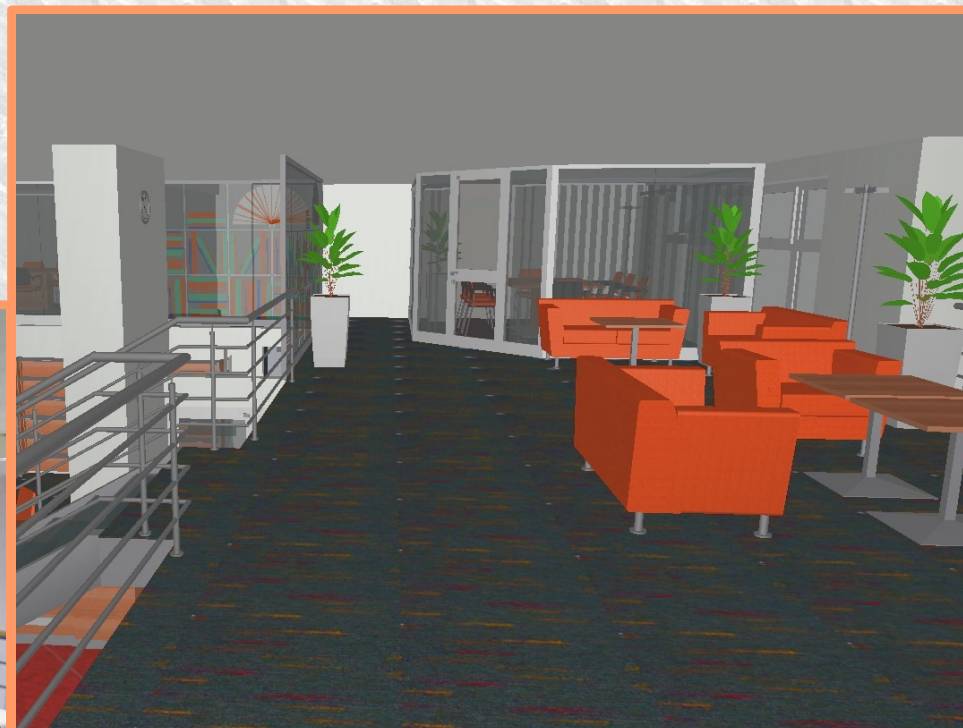


STAV PO

Školní židle a lavice byly nahrazeny konferenčními křesly a stolky, do rohu galerie se vešel jeden studijní box.



STAV PŘED

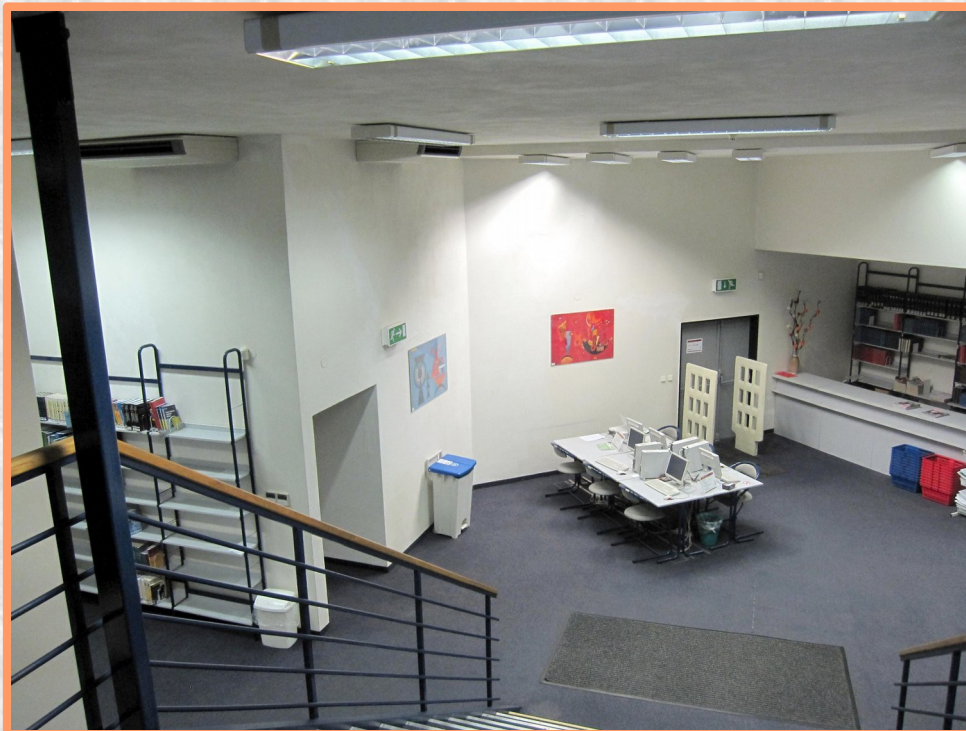


VIZUALIZACE



STAV PO

**Další z nově vzniklých boxů pro
týmovou práci využívají zatím jinak
nevyužitelné prostory pod stropem.**



STAV PŘED



VIZUALIZACE



STAV PO