



MASARYKOVA UNIVERZITA  
**EKONOMICKO-SPRÁVNÍ FAKULTA**

*PŘIJÍMACÍ ŘÍZENÍ  
PRO AKADEMICKÝ ROK  
2015/2016*

# Ekonomicko-správní fakulta MU se představuje

Chcete získat hodnotné vzdělání, které Vám zajistí dobré uplatnění na náročném trhu práce nejen v České republice? Studujte na Ekonomicko-správní fakultě Masarykovy univerzity, druhé nejstarší univerzity v České republice. Tato moderní fakulta nabízí kvalitní ekonomické vzdělání v bakalářském, magisterském a doktorském studiu. Pokud ctíte tradici a uznáváte hodnotu dobrého vzdělání opřeného o spolupráci s experty z praxe, jste na správném místě!

**9134**  
absolventů



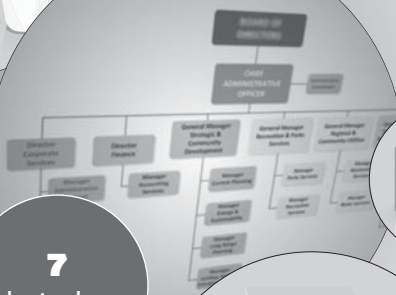
**3140**  
studentů



**135**  
akademických  
pracovníků



**7**  
kateder



**23**  
let tradice



**18**  
studijních  
programů



**1**  
budova



MASARYKOVA UNIVERZITA  
EKONOMICKO-SPRÁVNÍ FAKULTA

# 6x Proč studovat na ESF MU

## 1. vynikající uplatnění na trhu práce

Absolventi ESF MU patří na trhu práce k velmi žádaným a snadno tak zahajují svoji pracovní kariéru.

Nástupní platy absolventů ESF patří ve srovnání s ostatními fakultami k nejvyšším, stejně jako uplatnitelnost na trhu práce zase k nejlepší.

## 2. atraktivní obory

Široká nabídka atraktivních studijních oborů na všech stupních – bakalářském (Bc.), magisterském (Ing.) a doktorském (Ph.D.) a to ve formě prezenční nebo kombinované. Výhodou je vzájemná provázanost studia na všech úrovních. Nabízíme řadu zajímavých dvouoborových či mezifakultních studií, která jinde nenaleznete. Výuka je zajišťována jak interními vyučujícími, tak i externími spolupracovníky, kteří přinášejí aktuální poznatky z praxe.

## 3. zkušenosti ze zahraničí

Naši studenti mohou využít příležitost vycestovat na zahraniční studijní pobyt. V rámci programu Erasmus+ má ESF MU uzavřeno více než sedmdesát partnerských smluv s univerzitami po celé Evropě. Díky mezifakultním dohodám budete moci studovat např. na britské University of Huddersfield a získat zde

bakalářský titul nebo strávit semestrální až roční studijní pobyt na kanadské University of Victoria. S ESF MU se za studiem můžete vypravit i do vzdálené Číny nebo Austrálie.

## 4. kontakt s praxí

Fakulta má bohaté kontakty s firmami a organizacemi veřejné správy, které umožňují studentům získat praxi či absolvovat stáž pod vedením zkušených mentorů.

V průběhu akademického roku jsou pro studenty organizovány zajímavé přednášky, workshopy či panelové diskuse s předními manažery významných společností či experty veřejné správy. Jako studenti navazujícího magisterského studia se můžete zapojit do výjimečného projektu Top Students Centre. Zažijete 4 semestry plně interaktivních workshopů, tréninků soft skills, přednášek a soutěží. To vše pod vedením manažerů významných partnerských společností.

## 5. bohatý stipendijní program

Fakulta podporuje nadané studenty různě zaměřenými stipendii – jak prospěchovými, tak i za výjimečné počiny či vynikající závěrečné práce. Podrobnější přehled stipendií naleznete na straně 5.

## 6. vynikající technické zázemí

Výuka probíhá v moderní budově, která disponuje řadou vymožeností bez nutnosti přecházet do jiných prostor. V budově je bezdrátový internet, multimediální knihovna, místnosti pro individuální studium či kolektivní práci. V blízkosti je pak zázemí stravovacích a ubytovacích kapacit. Každý rok fakulta investuje nemalé prostředky do inovací studijního prostředí, interiéru a vybavenosti.

# Přehled otevíraných oborů ESF MU pro akademický rok 2015/16

	Programy	Obory	Bakalářské prezenční	Bakalářské kombinované	Navazující magisterské prezenční	Navazující magisterské kombinované	
Jednooborová studia	<b>Ekonomické teorie</b>	Ekonomie	<b>X</b>		<b>X</b>		
	<b>Ekonomika a management</b>	Podniková ekonomika a management	<b>X</b>	<b>X</b>	<b>X</b>	<b>X</b>	
	<b>Finance a účetnictví</b>	Finance	<b>X</b>	<b>X</b>	<b>X</b>	<b>X</b>	
		Finance a právo	<b>X</b>				
	<b>Hospodářská politika a správa</b>	Ekonomika a řízení nestátních neziskových organizací			<b>X</b>		
		Hospodářská politika	<b>X</b>		<b>X</b>		
		Hospodářská politika a mezinárodní vztahy			<b>X</b>		
		Regionální rozvoj a správa	<b>X</b>	<b>X</b>	<b>X</b>	<b>X</b>	
		Regionální rozvoj a cestovní ruch	<b>X</b>	<b>X</b>			
		Veřejná ekonomika a správa	<b>X</b>	<b>X</b>	<b>X</b>	<b>X</b>	
Veřejná správa (Administration Publique)					<b>X</b>		
<b>Kvantitativní metody v ekonomii</b>	Matematické a statistické metody v ekonomii			<b>X</b>			
<b>Systémové inženýrství a informatika</b>	Podniková informatika	<b>X</b>		<b>X</b>			
Dvouoborová studia	<b>Hospodářská politika a správa</b>	Francouzský jazyk pro hospodářskou a administrativní činnost, Hospodářská politika	<b>X</b>				

Pro všechny tyto studijní obory je mateřskou fakultou Ekonomicko-správní fakulta. Student sem podává přihlášku, je zde zapsán ke studiu a tato fakulta mu poskytuje technickou a administrativní podporu při studiu.

? **Prezenční ... kombinované...**  
... **mezifakultní...dvoouoborové** ?

Točí se vám z toho hlava?

Slovníček pojmů najdete na straně **16**.

# Mezifakultní studium mateřsky na jiných fakultách

Pokud vás láká ekonomie, ale rádi byste ji ještě zkombinovali s jiným oborem, na Masarykově univerzitě to není problém. Nabízíme celou škálu kombinací studijního oboru Hospodářská politika s obory jako je např. Politologie, Mezinárodní vztahy, Evropská studia, Aplikovaná matematika pro víceoborové studium, Mediální studia a žurnalistika a další.

Tato studia jsou mateřsky vedena na Fakultě sociálních studií, Filozofické fakultě nebo na Přírodovědecké fakultě a všechna lze studovat prezenčně.

*Podrobné informace o podmínkách přijímacího řízení, stejně jako přihlášky na tyto obory naleznete na webových stránkách příslušných fakult.*

## Studium v cizím jazyce – PROČ NE?

Studium v anglickém jazyce umožní získat perfektní znalost BUSINESS LANGUAGE a poskytne tak velkou výhodu na trhu práce.

**Nabízíme 2 obory v navazujícím magisterském studiu:**

Business management  
Finance

*Pozn.:*

*Studium v anglickém jazyce je pro české i zahraniční studenty zpoplatněno*

## Studium s handicapem?

Ano! U nás je samozřejmostí, že mohou studovat i znevýhodnění studenti (zrakově, sluchově nebo pohybově postižení). Pomoc mohou nalézt i studenti s psychickými obtížemi či dyslektici. Podporu při překonávání obtíží se studiem zajišťuje celouniverzitní pracoviště Teiresias. Více se dozvíte zde: [www.teiresias.cz](http://www.teiresias.cz)

# Stipendia na ESF MU

## – samozřejmě!

Naše fakulta podporuje nadané a pracovité studenty. V průběhu studia si budete moci přilepšit nejrůznějšími stipendii, která jsou vyplácena na základě splnění předem daných kritérií.

### **Stipendijní program prospěchový pro studenty prezenční formy studia**

Účelem stipendia je motivace studentů prezenčního studia k dosahování vynikajících studijních výsledků, které umožní bezproblémový průběh jejich studia ve standardní době. **Úspěšný student může během studia získat v součtu až 190.000Kč.**

### **Stipendijní program na podporu projektu závěrečné práce**

Účelem stipendijního programu je podpora odborných činností studentů, které jsou potřebné pro kvalitní zpracování diplomové (výjimečně i bakalářské) práce. Jedná se o podporu aktivit pro získání informací pro práci – účasti na seminářích, konferencích, školeních, studijní cesty či provádění průzkumů v praxi.

### **Cena děkana ESF za vynikající bakalářskou a diplomovou práci**

Účelem stipendia je ocenění výjimečných bakalářských nebo diplomových prací. Cílem stipendia je motivovat studenty k řešení zajímavých a náročných témat v rámci závěrečných prací. Úspěšný absolvent může získat za vynikající bakalářskou práci až 10.000 Kč a až 20.000 Kč za diplomovou práci.

### **Cena děkana ESF MU za vynikající studijní výsledky**

Účelem stipendia je ocenění nejlepších absolventů na každém z oborů bakalářského, magisterského a navazujícího magisterského studia v prezenční a kombinované formě akreditovaných na ESF MU. Cílem stipendijního programu je podpora vynikajících studentů, motivace k dosahování co nejlepších výsledků studia a reprezentace fakulty na veřejnosti. Jedná se o jednorázovou částku poskytovanou ve výši

10.000 Kč pro bakalářská studia a 20.000 Kč pro magisterská studia.

### **Studium druhé vysoké školy v zahraničí se souhlasem fakulty u prezenční formy studia**

Účelem stipendia je motivovat studenty k účasti na studiu druhé vysoké školy v zahraničí, jež povede k získání dvojího vysokoškolského diplomu.

### **Významná reprezentace fakulty**

Účelem stipendia je motivace studentů k činnostem, které pomohou významně reprezentovat fakultu a zvyšovat tak její kredit na veřejnosti. Částka je pak individuálně stanovována děkanem fakulty.

### **Mimo tato standardní stipendia ještě fakulta podporuje studenty řadou mimořádných stipendií, která umožňují realizovat zajímavé projekty, mobilitu studentů či tvůrčí činnosti.**

Pro získání přesnější představy o prospěchových stipendiích se podívejte na tuto stránku: <http://www.econ.muni.cz/manual-studenta/plneni-studijnich-povinnosti/prospechove-stipendium/>.



# Jak se stát studentem na ESF MU?

## Bakalářské studium:

Prvním předpokladem pro to, stát se studentem ESF MU, je úspěšné ukončení středškolského studia – tzn. **složení maturitní zkoušky**.

Další podmínkou pro studium u nás, jak v prezenční nebo kombinované formě, je složení **přijímací zkoušky**. Přijímací zkouška má podobu Testu studijních předpokladů (TSP), který ověří schopnosti uchazečů studovat na Masarykově univerzitě. Tyto testy jsou organizovány rektorátem Masarykovy univerzity. Vy, jako zájemci o studium, budete písemně informováni, kam a kdy se máte dostavit pro složení tohoto testu. Testy TSP se samostatně neplatí, náklady jsou hrazeny z poplatku za Vaši přihlášku.

Všechny informace týkající se zkoušek a přijetí ke studiu máte k dispozici také v e-přihlášce. To pro případ, že by se k Vám dopis nedostal.

O Vašem přijetí pak rozhoduje děkan ESF MU, a to na základě návrhu Přijímací komise. Tato komise doporučuje uchazeče k přijetí na základě dosažených výsledků u přijímací zkoušky.

**Přijetí** ke studiu **bez přijímací zkoušky** je na ESF MU také možné. Ovšem pouze tehdy, když splníte následující podmínky. Uchazeč, který do 30. dubna 2015 doloží, že absolvoval test **Obecných studijních předpokladů - OSP** (nebo pro slovenské studenty

test Všeobecných studijních předpokladů - VSP), a dosáhl potřebného výsledku, bude přijat ke studiu bez nutnosti skládat přijímací zkoušky.

Tato varianta však vyžaduje aktivitu z Vaší strany, stejně jako investice. Testy **Obecných studijních předpokladů** (OSP) organizuje společnost **Scio.cz, s.r.o.**, v několika termínech. Testy jsou konstruované tak, aby prověřily Vaše schopnosti studovat vysokou školu ze čtyř oblastí – verbální, logické, argumentační a kvantitativní. Výsledkem je tzv. percentil vypočtený na základě počtu správných odpovědí v testové variantě, kterou jste skládali. Percentil vyjadřuje, kolik procent uchazečů podalo nižší nebo stejný výkon. Po vyhodnocení testu dostanete od společnosti Scio.cz certifikát, kde bude přesně zaznamenán Váš výsledek v každé z výše jmenovaných oblastí. Pro přijetí na ESF MU je třeba **splnit požadovanou hodnotu ve všech oblastech**. OSP však musíte složit v období od **1. 12. 2014 do 30. 4. 2015**. Na ESF MU je potřebné doručit originál certifikátu nejpozději do 30. 4. 2015 (včetně). Důležité je vědět, že testy OSP můžete opakovat u společnosti Scio.cz několikrát, ale jednotlivé výsledky nemůžete vzájemně kombinovat. Testy OSP si hradíte sami.

## Výjimka potvrzuje pravidlo!

V přijímacím řízení pro bakalářská studia je jedna výjimka – týká se dvouoborového studia **Hospodářská politika a Francouzský jazyk**.

Pro studium tohoto oboru je potřebné složit TSP, nebo doložit úspěšné splnění kritérií certifikátem z OSP, ale to není vše! Prověřujeme ještě Vaši úroveň znalostí francouzského jazyka oborovým testem. Zkoušce z FJ se není možné vyhnout, protože dostatečná znalost jazyka je základem pro úspěšné zvládnutí budoucího studia. Zkoušku z francouzského jazyka skládáte na PdF na základě pozvání, které obdržíte písemně. Obdobně jako u TSP a OSP je vyhodnocení percentilem. Celko-



vé vyhodnocení a Vaše umístění v pořadí je dáno součtem dosažených výsledků u obou testů.

Pro přijetí bez absolvování TSP je třeba doložit certifikát o absolvování OSP nebo VŠP s výsledným umístěním na 80. a vyšším percentilu. Opět platí, že pro přijetí na ESF MU je třeba **splnit požadovanou hodnotu ve všech oblastech**. OSP (VŠP) však musíte složit v období od 1. 12. 2014 do 30. 4. 2015. Na ESF MU je potřebné doručit originál certifikátu nejpozději do 30. 4. 2015 (včetně).

## Mezifakultní studium

ESF MU nabízí širokou škálu mezifakultních studií s Filozofickou fakultou, Přírodovědeckou fakultou a Fakultou sociálních studií. Tato studia jsou mateřsky řízena výše jmenovanými fakultami, proto se přijímací řízení řídí podmínkami těchto pracovišť. Informace získáte na webových stránkách konkrétních fakult.

Přesné znění přijímacích podmínek do bakalářských studijních programů ESF MU naleznete zde: <http://www.econ.muni.cz/studijni-obyry-a-prijimaci-rizeni/prijimaci-zkouska-do-bakalarskeho-studia/>.



## Jak úspěšně složit TéeSPéčka?

Do bakalářských studijních oborů je předepsána písemná přijímací zkouška formou Testů studijních předpokladů (TSP). Tyto testy zkoumají schopnosti uchazeče studovat na Masarykově univerzitě z různých úhlů pohledu – verbálního, numerického, analytického a kritického myšlení, prostorové představivosti a kulturního přehledu. Test se skládá z 60 po-

ložek v členění do 6 subtestů. Každý subtest obsahuje 9 položek. Výjimkou je subtest Kritické myšlení, který obsahuje 9 položek v češtině a 6 položek zadávaných v cizím jazyce. V této sekci si pak cizojazyčnou verzi volíte již v přihlášce a máte možnost si vybrat z jazyka anglického, německého, španělského a francouzského. Pro zvládnutí těchto testů je potřebné mít jak určitou míru vědomostí ze střední školy, tak i schopnosti praktické. Masarykova univerzita již několikrát pořádá přípravné kurzy, které uchazečům pomáhají důkladně se připravit.

**Termín konání:** v průběhu března a dubna 2015, pátky odpoledne, případně čtvrtky (konkrétní termíny lze zvolit od ledna 2015 zde: <http://is.muni.cz/obchod/fakulta/econ/pktspl/>).

**Rozsah výuky:** 4 x 4 vyučovací hodiny

**Místo konání:** Ekonomicko-správní fakulta Masarykovy univerzity, Lipová 41a, Brno

**Cena kurzu:** 1800,- Kč vč. DPH (v ceně kurzu je zahrnut pracovní sešit, zkušební subtesty k procvičování, vstupní a výstupní zkušební test TSP, náklady na vedení kurzu a přípravu studijních textů k jednotlivým tematickým oblastem).

**Kde a jak se přihlásit:** Přihlašovat se můžete od 1. ledna 2015 do 28. února 2015 prostřednictvím Obchodního centra MU na <http://is.muni.cz/obchod/> nebo zde: <http://is.muni.cz/obchod/fakulta/econ/pktspl/>.

Při neúčasti nebo nedokončení kurzu se poplatek nevrací.

**Přijímací zkoušky nanečisto si můžete vyzkoušet zde:**

[www.muni.cz/tsp](http://www.muni.cz/tsp)





# Navazující magisterské studium:

Tak, jako u bakalářských studií je předpokladem k zahájení studia úspěšné složení maturitní zkoušky, v případě magisterského studia je požadováno **úspěšné ukončení bakalářského stupně**.

Druhou podmínkou, abychom Vás mohli přijmout ke studiu do navazujícího magisterského studijního programu – prezenčního, či kombinovaného – je **úspěšné složení přijímací zkoušky**. Zkouška má formu písemného testu (s výjimkou oboru Veřejná správa – Administration Publique). Test je koncipovaný jako obo-

rový a prověřuje znalosti z bakalářského studia ekonomie a odborného předmětu dle Vámi vybraného zaměření. Obsahuje 60 otázek, správná odpověď je ohodnocena 1 bodem – nejvíce tedy můžete získat 60 bodů. Tato zkouška je naplánována do dvou termínů - **18. 6. 2015 a 19. 6. 2015** v prostorách Masarykovy univerzity.

O Vašem přijetí ke studiu rozhoduje děkan ESF MU, a to na základě doporučení Přijímací komise.

Přijetí bez přijímací zkoušky mohou využít studenti naší fakulty, kteří úspěšně ukončí bakalářské studium na ESF MU v akademickém roce 2014/15, podají si přihlášku na adekvátní navazující obor, jejich průměrný studijní prospěch za bakalářské studium nepřesáhne 2,65 a v přihlášce si požádají o prominutí přijímací zkoušky. Pozor! Je třeba splnit všechny výše uvedené podmínky.

## Adekvátní obory navazující na bakalářské studium:

Bakalářský obor	Navazující magisterský obor
Hospodářská politika	Ekonomie Hospodářská politika
Evropská hospodářská, správní a kulturní studia	Hospodářská politika Regionální rozvoj a správa Veřejná ekonomika a správa
Dvouobor Hospodářská politika (ESF) + Francouzština pro administrativní a hospodářskou praxi (PDF)	Hospodářská politika
Podniková informatika	Podniková ekonomika a management Podniková informatika
Podniková ekonomika a management	Podniková ekonomika a management
Finance	Finance
Veřejná ekonomika a správa	Veřejná ekonomika a správa
Ekonomika a řízení nestátních neziskových organizací	Veřejná ekonomika a správa
Regionální rozvoj a správa	Regionální rozvoj a správa
Regionální rozvoj a cestovní ruch	Regionální rozvoj a správa
Matematika – Ekonomie	Ekonomie Hospodářská politika
Finance a právo	Finance
Ekonomie	Ekonomie Hospodářská politika

## Výjimka – studijní obor Veřejná správa (Administration Publique)

Pro dvoujazyčné studium oboru Veřejná správa (Administration Publique) jsou požadavky pro přijetí ke studiu jiné. Pro toto studium musíte úspěšně složit přijímací zkoušky z předmětů ekonomie, veřejné finance, francouzský jazyk a všeobecný přehled. Zkouška z francouzského jazyka se skládá z písemné a ústní části.

## Mezifakultní studium

Na dvouoborové kombinace, kde je obor ESF MU zařazen pod program akreditovaný na partnerské fakultě MU, budou uchazeči přijímáni na základě přijímacího řízení na mateřské fakultě programu, tzn. na obor ESF MU přijímací zkoušku skládat nebudou.

## Studium v cizím jazyce má také jedno specifikum

U nás můžete studovat i v angličtině. Pro přijetí do tohoto typu studia potřebujeme doložit Vaše jazykové vědomosti a dovednosti absolvováním zkoušky TOEFL na úrovni 550 bodů (paper-based test), resp. 213 bodů (computer-based test), resp. 79 bodů (internet-based test) nebo absolvování zkoušky IELTS s celkovým výsledkem alespoň 6,5 nebo jiného mezinárodně uznávaného certifikátu (např. CAE, CPE, TOEIC) s výsledkem na srovnatelné úrovni. Dále se neobejdeme bez ověřeného výpisu Vašich výsledků předchozího studia, také Vašeho CV a motivačního dopisu. Všechny tyto dokumenty jsou přílohou k přihlášce ke studiu.

O Vašem přijetí pak rozhoduje děkan ESF MU na základě doporučení Přijímací komise pro studium v cizích jazycích.

Přesné znění podmínek pro přijímací řízení naleznete zde: <http://www.econ.muni.cz/studijni-obory-a-prijimaci-řízení/prijimaci-zkouška-do-navazujícího-magisterského-studia/>.



## Jak úspěšně složit přijímací zkoušky?

Do navazujících magisterských oborů je předepsána oborová přijímací zkouška, jejímž obsahem je prověření Vašich odborných vědomostí z ekonomie a dalších oborů souvisejících s budoucím studiem. Pro akademický rok 2015/2016 Vás v kurzu rádi připravíme na následující studijní obory (pro prezenční i kombinovanou formu studia):

- Finance
- Podniková ekonomika a management
- Regionální rozvoj a správa
- Veřejná ekonomika a správa

**Rozsah výuky:** kurz se skládá ze dvou bloků – blok ekonomie a blok odborný předmět (dle zvoleného oboru). Blok ekonomie je tvořen 16 vyučovacími hodinami, blok odborný předmět 10 vyučovacími hodinami. V rámci kurzu budete mít možnost si vyzkoušet řešení vzorových testovacích otázek z ekonomie a odborného předmětu.

**Místo konání:** Ekonomicko-správní fakulta Masarykovy univerzity, Lipová 41a, Brno

**Termín konání kurzu:** kurz proběhne v průběhu dvou víkendů v květnu 2015 (konkrétní termíny budou uvedeny na stránkách Obchodního centra: <http://is.muni.cz/obchod/fakulta/econ/NMgr/>).

**Kde a jak se přihlásit:** přihlašovat se můžete od 1. 1. 2015 do 30. 4. 2015 prostřednictvím Obchodního centra MU na webové stránce: <http://is.muni.cz/obchod/fakulta/econ/NMgr/> Při neúčasti nebo nedokončení kurzu se poplatek nevrací.

## Pro Vaše srovnání

Pro akademický rok 2014/15 bylo do bakalářských studijních programů přihlášeno celkem 6666 studentů. Ke studiu bylo přijato 1822 studentů (bakalářské studijní obory 1545 a navazující magisterské studijní obory 277).

## Důležité termíny

Den otevřených dveří:	<b>26. 1. 2015</b>
Podávání přihlášek – bakalářská studia:	<b>1. 11. 2014 - 28. 2. 2015</b>
Podávání přihlášek – navazující magisterská studia:	<b>1. 2. 2015 – 30. 4. 2015</b>
Přijímací zkoušky do bakalářských studijních programů:	<b>9. - 10. 5. 2015</b>
Přijímací zkoušky do navazujících magisterských studijních programů:	<b>18. 6. 2015 a 19. 6. 2015</b>

**Elektronická přihláška pro studium na Masarykově univerzitě je k dispozici zde:**

**<http://is.muni.cz/prihlaska/>**

## Kde hledat další informace?

- Vyberte si obor zde: [www.studujnaesf.cz](http://www.studujnaesf.cz)
- Podívejte se na detaily studia zde: [www.econ.muni.cz/studijni-katalog/](http://www.econ.muni.cz/studijni-katalog/)
- Informujte se o podmínkách přijímacího řízení zde: [www.muni.cz/econ/admission/procedure](http://www.muni.cz/econ/admission/procedure)
- Podejte si přihlášku zde: [www.is.muni.cz/prihlaska](http://www.is.muni.cz/prihlaska)

## Ptejte se a sdílejte získané informace

- Staňte se fanouškem na Facebooku:
  - ESF MU: [www.facebook.com/esfmu](http://www.facebook.com/esfmu)
  - Facebook pro uchazeče o studium na ESF: [www.facebook.com/studujnaesf](http://www.facebook.com/studujnaesf)
  - Univerzitní Facebook: [www.facebook.com/studujnamuni](http://www.facebook.com/studujnamuni)
- Sdílejte své zkušenosti a poznatky s ostatními na diskusním fóru pro uchazeče: [www.is.muni.cz/prihlaska/diskusni\\_forum\\_tsp.pl](http://www.is.muni.cz/prihlaska/diskusni_forum_tsp.pl)

# Detailní přehled otevíraných oborů na ESF MU pro akademický rok 2015/16

## Bakalářské studium

### Bakalářské studium – prezenční jednooborové:

Program	Obor	Přijímací zkouška	Přijímací kritérium pro přijetí bez přijímací zkoušky v rámci OSP/VŠP(percentil)*
Ekonomické teorie	Ekonomie	TSP	80
Ekonomika a management	Podniková ekonomika a management	TSP	90
Finance a účetnictví	Finance	TSP	87
	Finance a právo	TSP	87
Hospodářská politika a správa	Hospodářská politika	TSP	80
	Regionální rozvoj a správa	TSP	80
	Regionální rozvoj a cestovní ruch	TSP	80
	Veřejná ekonomika a správa	TSP	80
Systémové inženýrství a informatika	Podniková informatika	TSP	90

\*Pro přijetí bez přijímací zkoušky je třeba složit test Obecných studijních předpokladů (OSP), nebo pro slovenské uchazeče test Všeobecných študijných predpokladov (VŠP). Tento test organizuje společnost Scio.cz, s.r.o. Podrobné podmínky naleznete na s. 6.

## Bakalářské studium – prezenční dvouoborové (Mateřsky na ESF MU)

Program	Obor	Přijímací zkouška	Přijímací kritérium pro přijetí bez přijímací zkoušky (percentil)
Hospodářská politika a správa	Francouzský jazyk pro hospodářskou a administrativní činnost, Hospodářská politika*	TSP + oborový test	80

\*Pro přijetí ke studiu na obor Francouzský jazyk pro hospodářskou a administrativní činnost – Hospodářská politika je třeba absolvovat TSP a oborový test z francouzského jazyka. TSP Vám můžeme prominout, pokud splníte podmínky uvedené na straně 6. Test z francouzského jazyka je však povinný pro všechny uchazeče a skládá se na Pedagogické fakultě. Výuka francouzského jazyka probíhá na PdF. Podrobné podmínky naleznete na s. 6.

## Bakalářské studium – kombinované jednooborové:

Program	Obor	Přijímací zkouška	Přijímací kritérium pro přijetí bez přijímací zkoušky (percentil)*
Ekonomika a management	Podniková ekonomika a management	TSP	90
Finance a účetnictví	Finance	TSP	87
Hospodářská politika a správa	Ekonomika a řízení nestátních neziskových organizací	TSP	80
	Regionální rozvoj a cestovní ruch	TSP	80
	Regionální rozvoj a správa	TSP	80
	Veřejná ekonomika a správa	TSP	80

\*Pro přijetí bez přijímací zkoušky je třeba složit test Obecných studijních předpokladů (OSP), nebo pro slovenské uchazeče Všeobecných studijních předpokladů (VŠP). Tento test organizuje společnost Scio.cz, s.r.o. Podrobné podmínky naleznete na s. 6.

## Dvouoborová studia prezenční – mateřsky na jiných fakultách MU

Atraktivní obory vyučované na ESF MU můžete kombinovat s jinými obory vyučovanými na Masarykově univerzitě. Velmi oblíbená je kombinace Hospodářské politiky s obory Filozofické fakulty a Fakulty sociálních studií, jako jsou např.: Politologie, Mezinárodní vztahy, Humanitní environmentalistika a další.

**Podrobné informace o podmínkách přijímacího řízení, stejně jako přihlášky na tyto obory, naleznete na stránkách příslušných fakult.**

**Uzávěrka přihlášek pro bakalářská studia je: 28. 2. 2015**

Masarykova univerzita přijímá pouze elektronické přihlášky, které jsou k dispozici zde:

**<http://is.muni.cz/prihlaska/>**

# Navazující magisterské studium

## Navazující magisterské studium – prezenční:

Program	Obor	Přijímací zkouška*
Ekonomické teorie	Ekonomie	Písemný test
Ekonomika a management	Podniková ekonomika a management	Písemný test
Finance a účetnictví	Finance	Písemný test
Hospodářská politika a správa	Hospodářská politika	Písemný test
	Hospodářská politika a mezinárodní vztahy	Písemný test
	Regionální rozvoj a správa	Písemný test
	Veřejná ekonomika a správa	Písemný test
	Veřejná správa (L'Administration publique)	Písemné testy + ústní zkouška
Kvantitativní metody v ekonomii	Matematické a statistické metody v ekonomii	Písemný test
Systémové inženýrství a informatika	Podniková informatika	Písemný test

\*Přijímací zkouška pro navazující Magisterské studium se skládá z ekonomie a odborných předmětů dle zaměření studia.

## Navazující magisterské studium – kombinované:

Program	Obor	Přijímací zkouška*
Ekonomika a management	Podniková ekonomika a management	Písemný test
Finance a účetnictví	Finance	Písemný test
Hospodářská politika a správa	Regionální rozvoj a správa	Písemný test
	Veřejná ekonomika a správa	Písemný test

\*Přijímací zkouška pro navazující Magisterské studium se skládá z ekonomie a odborných předmětů dle zaměření studia.

**Uzávěrka přihlášek pro magisterská navazující studia je: 30. 4. 2015**

Masarykova univerzita přijímá pouze elektronické přihlášky, které jsou k dispozici zde:

**<http://is.muni.cz/prihlaska/>**

# Stručný přehled zaměření studijních oborů:

- Bc.** – bakalářský  
**Ing.** – magisterský navazující  
**P** – prezenční forma  
**K** – kombinovaná forma

## **Ekonomie** **Bc. P/ Ing. P**

**Profil absolventa:** Osvojíte si analytické myšlení i potřebné statistické metody. Ve studiu se budete zaměřovat na klíčové znalosti současných ekonomických teorií a samostatné řešení ekonomických problémů.

**Uplatnění absolventa:** Po absolvování studia můžete nalézt uplatnění v komerční oblasti, ve finančním sektoru, státní správě či oblasti hospodářské publicistiky.

## **Podniková ekonomika a management** **Bc. P, K/ Ing. P, K**

**Profil absolventa:** Ve studiu se budete věnovat ekonomice a řízení podniku jako celku i jeho jednotlivých funkcí (např. produkční, personální nebo obchodní). Vedle teoretických znalostí získáte i dovednosti potřebné pro vedoucí pozice.

**Uplatnění absolventa:** Po absolvování studia můžete pracovat jako ekonomický pracovník v různých úsecích podniku, ve funkcích středního stupně řízení nebo ve funkci asistentů vrcholových řídicích pracovníků podniku.

## **Finance** **Bc. P, K/ Ing. P, K**

**Profil absolventa:** Studium Vás seznámí s finančním sektorem a získáte výbornou orientaci v oblasti peněžních soustav, firemních i mezinárodních financí, finančních trhů nebo podnikového hospodářství.

**Uplatnění absolventa:** Po absolvování se uplatníte v bankách, na finančních a právních úsecích firem, jako obchodník s cennými papíry nebo soukromý investor.

## **Finance a právo** **Bc. P**

**Profil absolventa:** Ve studiu se seznámíte s finančnictvím, bankovnictvím a pojišťovnictvím, ale také s finančními a kapitálovými trhy. Důležitou součástí studia je i zvládnutí základních problémů finančního práva.

**Uplatnění absolventa:** Po absolvování můžete pracovat jako obchodník s cennými papíry, soukromý investor nebo jako odborník na finanční trhy v různých peněžních institucích.

## **Hospodářská politika** **Bc. P, Ing. P**

**Profil absolventa:** Ve studiu se zaměříte na ekonomii a její vazbu k národnímu hospodářství s politickými aspekty. Získáte pevné základy v ekonomických teoriích, účetnictví, statistice a řadě dalších důležitých oblastí včetně dobré orientace v institucích Evropské unie.

**Uplatnění absolventa:** Po absolvování se uplatníte ve státní a regionální správě, v orgánech EU, v ekonomických a výzkumných sekcích bank a finančních institucí, a to jak ve veřejných, tak v soukromých.

## **Francouzský jazyk pro hospodářskou a administrativní činnost, Hospodářská politika** **Bc. P**

**Profil absolventa:** Studiem tohoto oboru si vytvoříte vynikající přehled o ekonomii a národním hospodářství, a to v evropském měřítku. Studium probíhá napůl ve francouzském jazyce, takže budete výborně vybaveni pro práci v nadnárodních firmách či orgánech EU.

**Uplatnění absolventa:** Po absolvování můžete nalézt práci v oblastech státní správy, v nadnárodních společnostech nebo v orgánech EU.

## **Hospodářská politika a mezinárodní vztahy** **Ing. P**

**Profil absolventa:** Jako absolvent tohoto oboru získáte unikátní vědomosti z oborů inženýrské ekonomie a mezinárodních vztahů.

**Uplatnění absolventa:** Po absolvování naleznete uplatnění v oblastech vrcholné státní správy, či jako reprezentant ČR v orgánech EU a budete se podílet na formování hospodářské politiky.



## **Podniková informatika**

**Bc. P, Ing. P**

**Profil absolventa:** V průběhu studia získáte přehled o ekonomických procesech, které jsou důležité při vývoji ekonomického software. Studium Vás provede světem informačních systémů, technologií, programováním, statistikou, matematikou a řadou dalších užitečných oblastí.

**Uplatnění absolventa:** Po absolvování naleznete uplatnění jako odborník IT z hlediska ekonomiky, analýz ekonomických procesů, ale třeba i jako člen vývojových týmů.

## **Matematické a statistické metody v ekonomii**

**Ing. P**

**Profil absolventa:** Studium Vám otevře oblast ekonomie (mikro-makro) a financí, ale stěžejní důraz je kladen na matematicko-statistické metody a jejich aplikaci v ekonomii.

**Uplatnění absolventa:** Po absolvování naleznete uplatnění jak ve finančních či ekonomických institucích, tak i v organizacích zajišťujících výzkumy veřejného mínění či statistických agenturách.

## **Regionální rozvoj a správa**

**Bc. P, K/ Ing. P, K**

**Profil absolventa:** Studium Vás připraví pro aplikaci ekonomického rozhodování na úrovni regionů, měst a obcí. Současně získáte základní znalosti v oblasti veřejné správy a schopnosti interdisciplinární komunikace.

**Uplatnění absolventa:** Po absolvování naleznete uplatnění především v orgánech veřejné správy, ale také v těch institucích (včetně soukromých), kde je při ekonomickém rozhodování třeba brát v úvahu regionální aspekty.

## **Veřejná ekonomika a správa**

**Bc. P, K/ Ing. P, K**

**Profil absolventa:** Během studia se seznámíte se strukturou veřejné správy a vztahy mezi soukromým a státním sektorem. Důraz je kladen na posílení schopnosti analýzy a argumentace. Získáte nejen hluboké poznatky o systému veřejných financí a správy, ale také o způsobu efektivního hospodaření s veřejnými prostředky.

**Uplatnění absolventa:** Po absolvování naleznete velmi snadno uplatnění ve veřejné správě, ale i v neziskovém či soukromém sektoru.

## **Veřejná správa (Administration Publique)**

**Ing. P**

**Profil absolventa:** Jako absolvent tohoto studijního oboru získáte v průběhu studia unikátní soubor vědomostí o veřejné správě v České republice a ve Francii. Výuka probíhá napůl v češtině a napůl ve francouzštině, čímž získáte vynikající základ pro práci v nadnárodních organizacích.

**Uplatnění absolventa:** Po absolvování naleznete uplatnění ve veřejné správě v ČR, ale i ve Francii, případně v orgánech Evropské unie.

## **Regionální rozvoj a cestovní ruch**

**Bc. P, K**

**Profil absolventa:** Tento obor Vás připraví pro střední manažerské pozice v cestovním ruchu v rámci regionální a národní ekonomiky. Důraz je pak kladen na makroekonomický pohled na cestovní ruch a získání dobrého základu pro management a marketing.

**Uplatnění absolventa:** Po absolvování naleznete široké praktické uplatnění jak v podnikatelské oblasti cestovního ruchu, tak v managementu regionální i lokální veřejné správy.

## **Ekonomika a řízení nestátních neziskových organizací**

**Bc. K**

**Profil absolventa:** Studium tohoto oboru se naučíte orientovat v ekonomice a řízení organizací, jejichž primárním cílem není vytváření zisku. Studium je zaměřeno na specifické postavení neziskových organizací jak z hlediska legislativního, tak i ekonomického.

**Uplatnění absolventa:** Po absolvování naleznete uplatnění zejména v neziskovém sektoru, ale i ve veřejné správě, v institucích, které s neziskovými organizacemi spolupracují.

Detailní popis jednotlivých oborů, včetně studijních plánů naleznete zde: <http://www.econ.muni.cz/prehled-studijnich-programu-a-oboru-a-jejich-prezentace/>.



# Slovníček základních pojmu:

## Prezenční studium

Denní forma studia, která umožňuje studentovi docházet pravidelně na přednášky a semináře.

## Kombinované studium

Forma studia s omezenou kontaktní výukou, konzultace s vyučujícími a výuka probíhá o víkendech.

## Jednooborové studium

Bakalářské nebo magisterské studium vedoucí k získání vysokoškolského diplomu v jednom studijním oboru – titul Bc. nebo Ing.

## Dvouoborové studium

Bakalářské nebo magisterské studium vedoucí k získání jednoho vysokoškolského diplomu pro dva obory – titul Bc. nebo Ing. Studijní zátěž je pro oba obory rovnocenná jako v případě jednooborového studia.

## Mezifakultní studium

Bakalářské nebo magisterské studium, které mateřsky zajišťuje jedna fakulta, ale student dochází na řadu předmětů i na jinou fakultu.

## Mateřská fakulta

Fakulta, kde je student zapsán ke studiu. Tato fakulta mu poskytuje technickou a administrativní podporu pro zvládnutí studia.

## NSZ - národní srovnávací zkoušky

Testy, které mohou nahradit přijímací zkoušky do bakalářského studia. Testy probíhají několikrát ročně a jejich součástí jsou i OSP, které uznává i ESF MU. Tyto testy jsou organizovány společností Scio.cz, s.r.o. Podrobné informace naleznete zde: [www.scio.cz/nsz](http://www.scio.cz/nsz).

## OSP - Obecné studijní předpoklady

Testy, které zkoumají schopnosti uchazeče úspěšně studovat na vysoké škole. Určujícím kritériem úspěšnosti je tzv. percentil vypočtený na základě počtu správných odpovědí. Tyto testy jsou organizovány společností Scio.cz, s.r.o. a ESF MU akceptuje jejich výsledky pro přijetí.

## TSP - testy studijních předpokladů – přijímací zkouška do bakalářských oborů ESF MU

Zkoumají schopnosti uchazeče úspěšně studovat na Masarykově univerzitě. Určujícím kritériem úspěšnosti v TSP je tzv. percentil vypočtený na základě počtu správných odpovědí v TSP a varianty TSP, kterou uchazeč psal. Každý uchazeč tak může získat maximálně hodnotu 100.

# Kontaktní informace:

Adresa:

**Ekonomicko-správní fakulta  
Masarykovy univerzity**

Lipová 41a  
602 00 Brno

GPS: 49.1935014N, 16.5774481E

**Telefon:** (+420) 549 49 1710

**Fax:** (+420) 549 49 1720

**E-mail:** info@econ.muni.cz

**Dotazy týkající se studia  
můžete psát zde:**  
studijni@econ.muni.cz

Telefon na studijní oddělení

**bakalářská studia:**

(+420) 549 49 6427

**navazující magisterská studia:**

(+420) 549 49 4548

**Spojení MHD**

**na Ekonomicko-správní fakultu:**

Z centra Brna tramvaj č. 1, zastávka Lipová.  
Ze zastávky Lipová pak pokračujte 2 minuty  
do mírného kopce.

Budovu ESF MU jistě nepřehlédnete.



Významní partneři fakulty:



Partneři fakulty:



## **Obsah:**

ESF MU se představuje	1
6x Proč studovat na ESF MU	2
Přehled otevíraných oborů na ESF MU pro akademický rok 2015/16	3
Stipendia na ESF MU	5
Jak se stát studentem ESF MU	6
Bakalářské studium	6
Navazující magisterské studium	8
Důležité termíny	10
Detailní přehled otevíraných oborů na ESF MU	11
Stručný přehled zaměření studijních oborů	14
Slovníček základních pojmů	16
Kontaktní informace	17





**Masarykova univerzita  
je držitelem  
prestižních certifikátů**

