

Masarykova univerzita pořádá dny otevřených dveří. Kdy a kam vyrazit?

student

9. ledna 2018

redakce

CC-BY

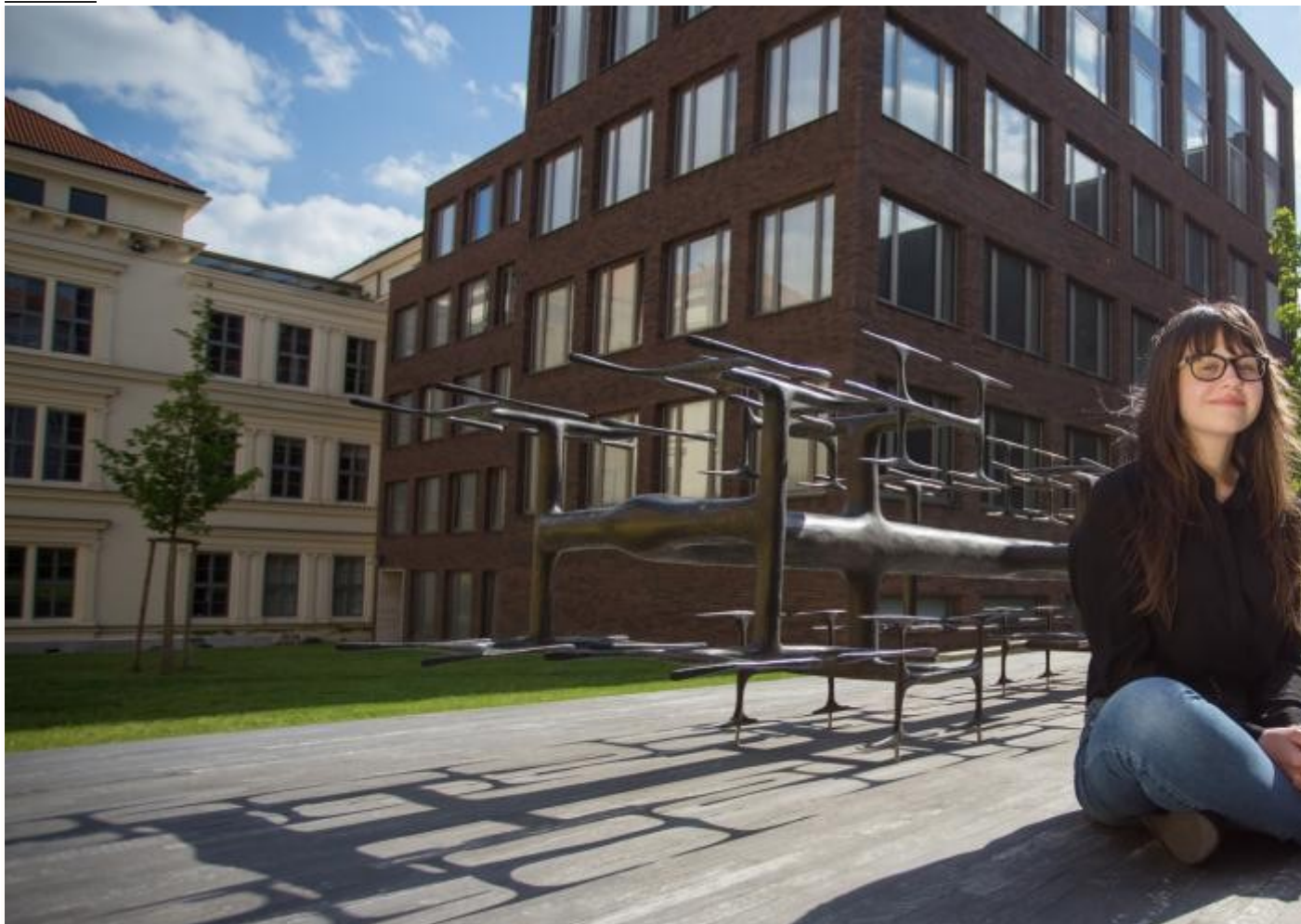


Foto: Ludmila Korešová

Těšit se můžete na diskuse se současnými studenty i pedagogy, představení jednotlivých oborů včetně budoucího uplatnění nebo exkurze do knihoven a laboratoří.

Budete se hlásit na vysokou školu? Pokud se chcete ujistit ve své volbě nebo ještě váháte, kam přesně se přihlásíte, určitě je dobrý nápad přijet se podívat **na dny otevřených dveří**. Nad osobní zkušenost totiž není.

Všech devět fakult Masarykovy univerzity v Brně se otevírá postupně od 13. ledna do 16. února. Těšit se můžete na diskuse se současnými studenty i pedagogy, představení jednotlivých oborů včetně budoucího uplatnění nebo exkurze do knihoven a laboratoří.

Fakulta sportovních studií

Den otevřených dveří tu startuje 25. ledna v 10 hodin v Univerzitním kampusu Bohunice v pavilonu A11. Začíná se přibližně hodinovou prezentací, kde se dozvíte základní věci o studiu, přijímacím řízení a přípravných kurzech. Poté se podle svého zájmu můžete vydat na představování konkrétních oborů.

Hlasit

V přilehlých sportovních halách zároveň začnou ukázky praktických přijímacích zkoušek. Na ty je vhodné si vzít sportovní oděv a sálovou obuv. Na místě je možné využít sprchy a šatny.



Foto: Ludmila Korešová

Kam dál?

- **[Proč studovat na Muni](#)**
- **[Vše o přijímačkách](#)**
- **[Nevíte, co studovat? Projděte si nabídku oborů](#)**
- **[Chcete být v obraze? Sledujte facebookovou stránku Studuj na Muni](#)**
[A hlavně: Vote Masaryk!](#)

Fakulta informatiky

Jak to chodí na fakultě informatiky **můžete zjistit 16. února**. Čekat tam na vás budou současní studenti i učitelé a prohlédnete si laboratoře, ve kterých jednou může vznikat třeba vaše diplomka. Jaké obory tu lze studovat a jaké předměty kombinovat? Jak podat přihlášku? Co vás čeká, až školu

dokončíte? To jsou otázky, na které dostanete odpověď v úvodní prezentaci o studiu.

Kde sehnat bydlení a kam se chodit najíst? To vám nejlépe řeknou z vlastní zkušenosti studentští průvodci během exkurze po budově. A jak si přivydělat při studiu se můžete dozvědět při exkurzi po stanovištích od vysokoškoláků pracujících v laboratořích a partnerských firmách. Ve 13:00 začínají prezentace, exkurze běží od 14:00.

Podívejte se na video z Open Day Muni **Už proběhlé dny otevřených dveří**

Lékařská fakulta

Dny otevřených dveří na lékařské fakultě se konají v sobotu 13. a ve středu 17. ledna. Hlavní část se koná v bohunickém kampusu na adrese Univerzitní kampus, Kamenice 5. V oba dny se začíná v aule, případně v dalších učebnách podle kapacity. V sobotu v 9 a v 11 hodin a ve středu v 15 hodin. Po přibližně hodinové prezentaci následují diskuse a prohlídky prostor jednotlivých ústavů fakulty.

Pro zájemce o zubní lékařství a zdravotnické obory budou připravené autobusy, které je odvezou do centra města na Komenského náměstí, kde tyto obory sídlí. Podívejte se [na detailní program](#).

Právnická fakulta

Fakulta zaměřená na vzdělávání v oblasti práva se zájemců otevře ve čtvrtek 18. ledna v 15 hodin. Program se koná v učebnách 136 a 140 od 15 hodin. Návštěvníci se dozví detaily o možnostech studia a o přijímacím řízení i o přípravném kurzu k přijímačkám a také o možnostech celoživotního vzdělávání. Fakultu představí i aktuální studenti, se kterými bude možné diskutovat.



Foto: Ludmila Korešová

Filozofická fakulta

Den otevřených dveří na Filozofické fakultě MU se koná v pátek 19. ledna v areálu na Arna Nováka. Je rozdělený do tří částí nazvaných Studium: Návod k použití, Obory: Na vlastní oči, Život na FF MU: Vědění i společenství. Navštívit můžete všechny tři okruhy nebo třeba jenom jeden, startuje se v průběhu celého dopoledne, na detaily se podívejte [na webu fakulty](#). Na místě se dozvíte podrobnosti o přijímačkách, o průběhu studia, možném uplatnění, o tom, jak se na fakultě žije, nebo i to, jak funguje knihovna nebo jak vyjet na semestr studovat do zahraničí.

Fakulta sociálních studií

Fakulta sídlící v centru Brna na Joštově 10 se otevře hned ve dvou termínech 19. a 20. ledna, v pátek od 9 do 15 hodin, v sobotu pak od 9 do 16 hodin.

Na místě na vás budou čekat studenti jednotlivých oborů, kteří se s vámi podělí o své zkušenosti ze studia, dále zástupce studijního oddělení, který zodpoví dotazy týkající se přijímacího řízení, a zástupce zahraničního oddělení fakulty, který vás seznámí s možnostmi zahraničních výjezdů. Představí se vám také studentské spolky. Detailní program najdete [na stránkách fakulty](#).

Přírodovědecká fakulta

Na Přírodovědeckou fakultu MU můžete vyrazit do jednoho ze dvou jejích areálů podle toho, které obory vás zajímají. Fyziku, matematiku, geologii a geografii najdete v areálu v centru Brna na Kotlářské 2, obory biologické a chemické sídlí v Univerzitním kampusu Bohunice.

Přijít můžete v sobotu 20. nebo v úterý 23. ledna. Program zahrnující prezentace konkrétních oborů a prohlídky laboratoří je nachystaný vždy na dopoledne. Podrobnosti najdete [na webu fakulty](#).



Foto: Ludmila Korešová

Pedagogická fakulta

Navštívit Pedagogickou fakultu MU můžete v sobotu 20. ledna ve všech jejích budovách na adresách Poříčí 7/9 a Poříčí 31, včetně moderní knihovny, poslucháren a laboratoří. Fakulní prezentace začínají v 9, 11 a ve 13 hodin. Navazují na ně přednášky o přijímačkách, představení jednotlivých kateder nebo komentované prohlídky knihovny. Celý den od 8 do 15 hodin můžete také zajít na oborový jarmark, kde se konají setkání s aktuálními studenty. Detaily jsou [na webu fakulty](#).

Ekonomicko-správní fakulta

Fakulta zve zájemce o studium na pondělí 22. ledna od 13 hodin do své budovy na Lipové 41a. Dozvíte se informace o studiu, studentských aktivitách a řadu dalších zkušeností přímo od studentů. Zjistíte třeba, jak je možné si uspořádat rozvrh, jak probíhá zkouškové období a na co si dát zejména v prvním roce studia pozor. Zúčastnit se také můžete

ekonomického experimentu nebo vyrazit na exkurze po fakultě, do knihovny i do blízkých kolejí a menzy. Ve studentské zóně se můžete informovat o studijních oborech, detailech přijímacího řízení nebo možnostech výjezdů do zahraničí. Víc se dozvíte **[na fakultním webu](#)**.