

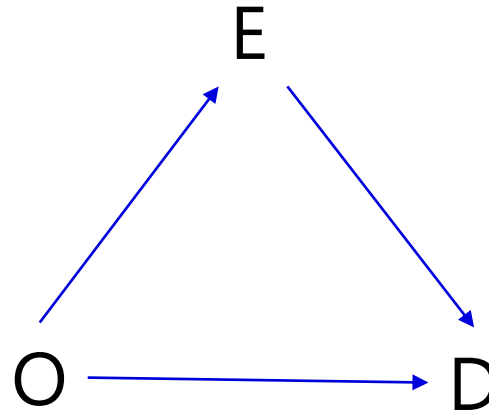
M U N I
F S S

Sociální třída a vzdělání

Jak na sociologii, sociální antropologii a genderová studia

Tomáš Doseděl, dosedel@fss.muni.cz

Základní sociálně stratifikační trojúhelník



O (origin): rodina původu

E (education): vzdělání

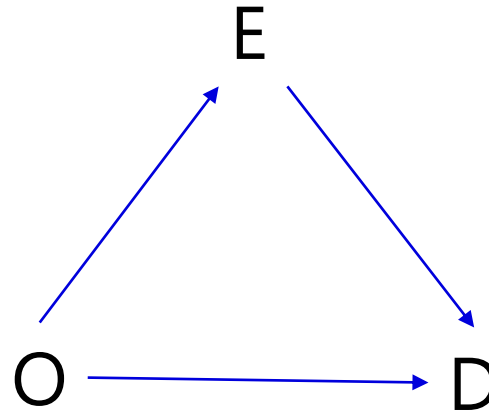
D (destination): dosažená sociální pozice

Vazba OD: přímý vliv sociálního původu, měl by slábnout

Vazba OE: vzdělanostní reprodukce, měla by slábnout

Vazba ED: meritokracie, měla by posilovat

Základní sociálně stratifikační trojúhelník

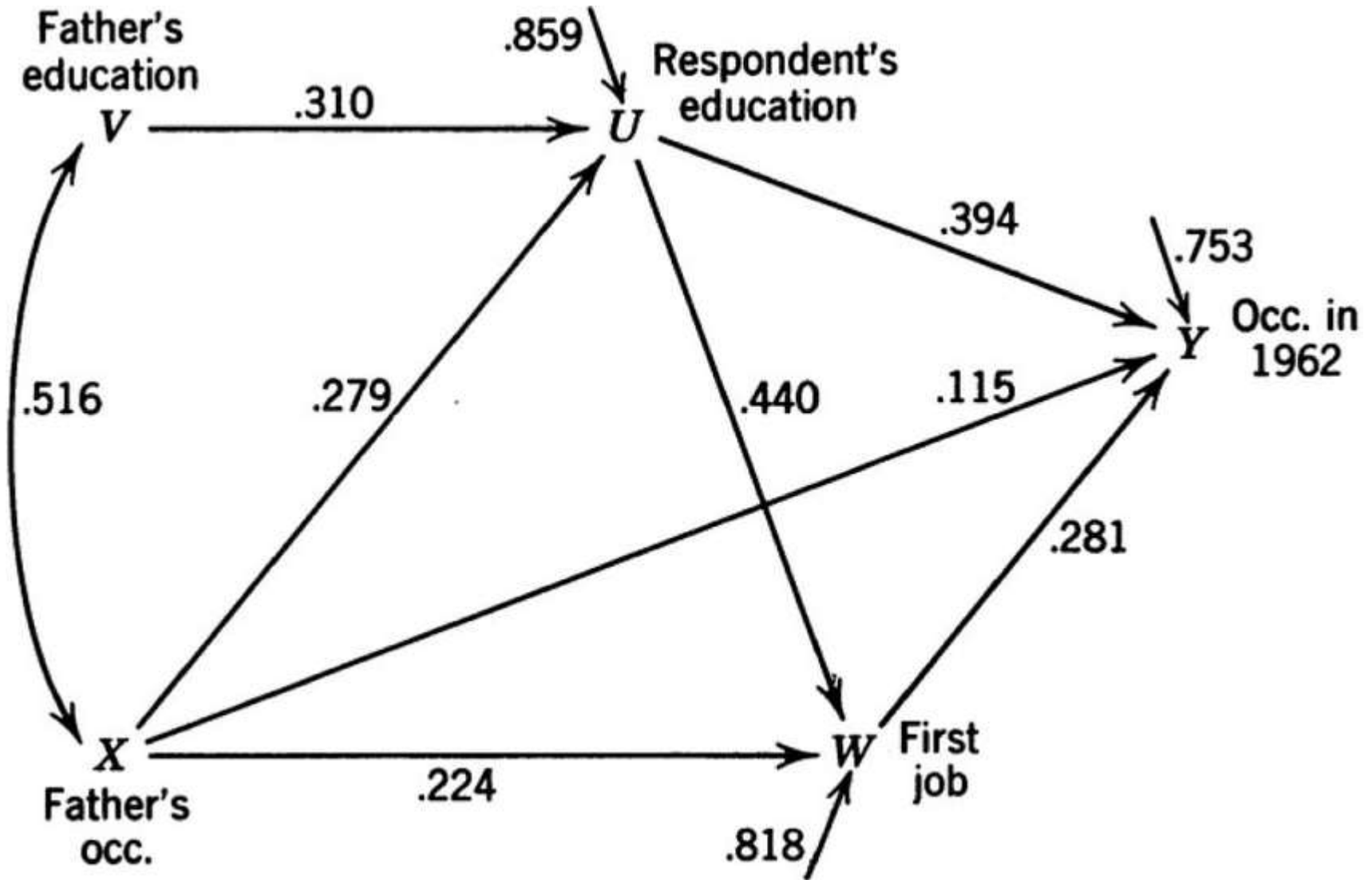


V moderních industriálních společnostech by člověk měl být odměňován podle svých schopností vyjádřených mj. dosaženým vzděláním

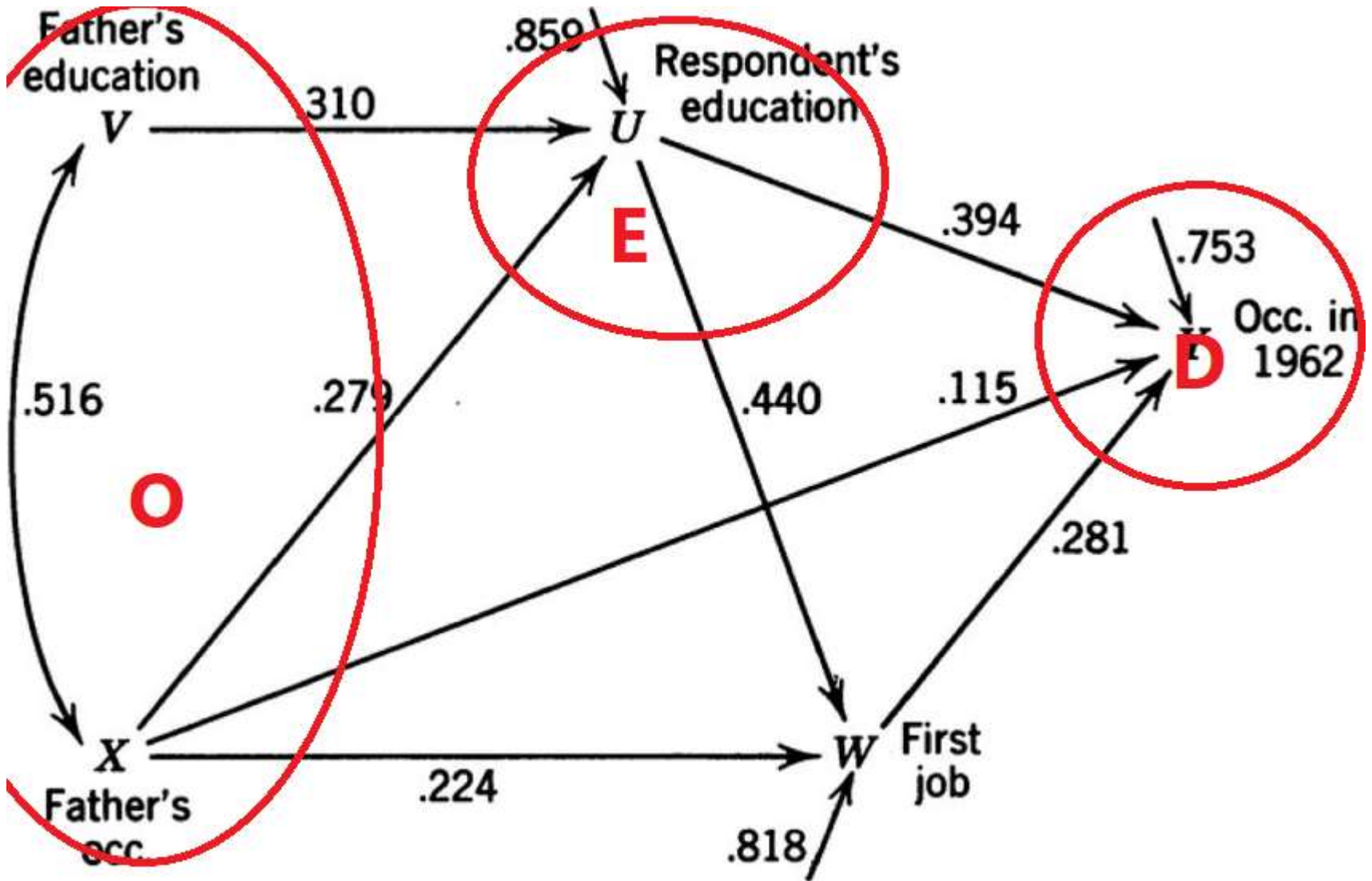
Historický kontext

- 1960s: Blau Duncanův model, teorie lidského kapitálu

Blau-Duncanův model dosahování statusu



Blau-Duncanův model dosahování statusu



Teorie lidského kapitálu

- Schopnost zaměstnance vykonávat kvalitně určité povolání závisí na jeho kvalifikaci (vzdělání) a zkušenostech (délka praxe)
- Výše lidského kapitálu je tak dána kombinací

vzdělání a pracovních zkušeností

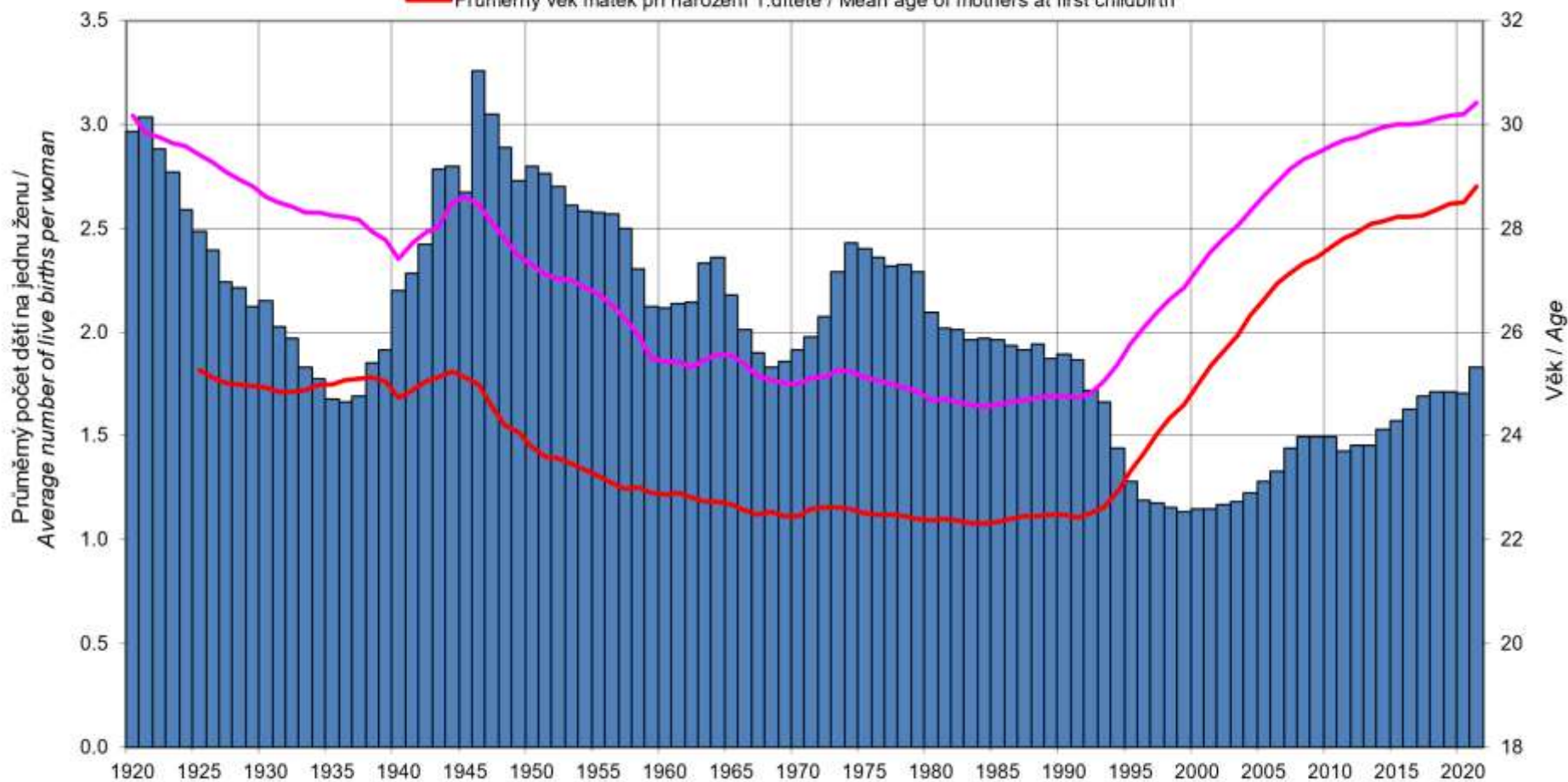
Historický kontext

- 1960s: Blau Duncanův model, teorie lidského kapitálu
- 1970s: hrozba inflace diplomů

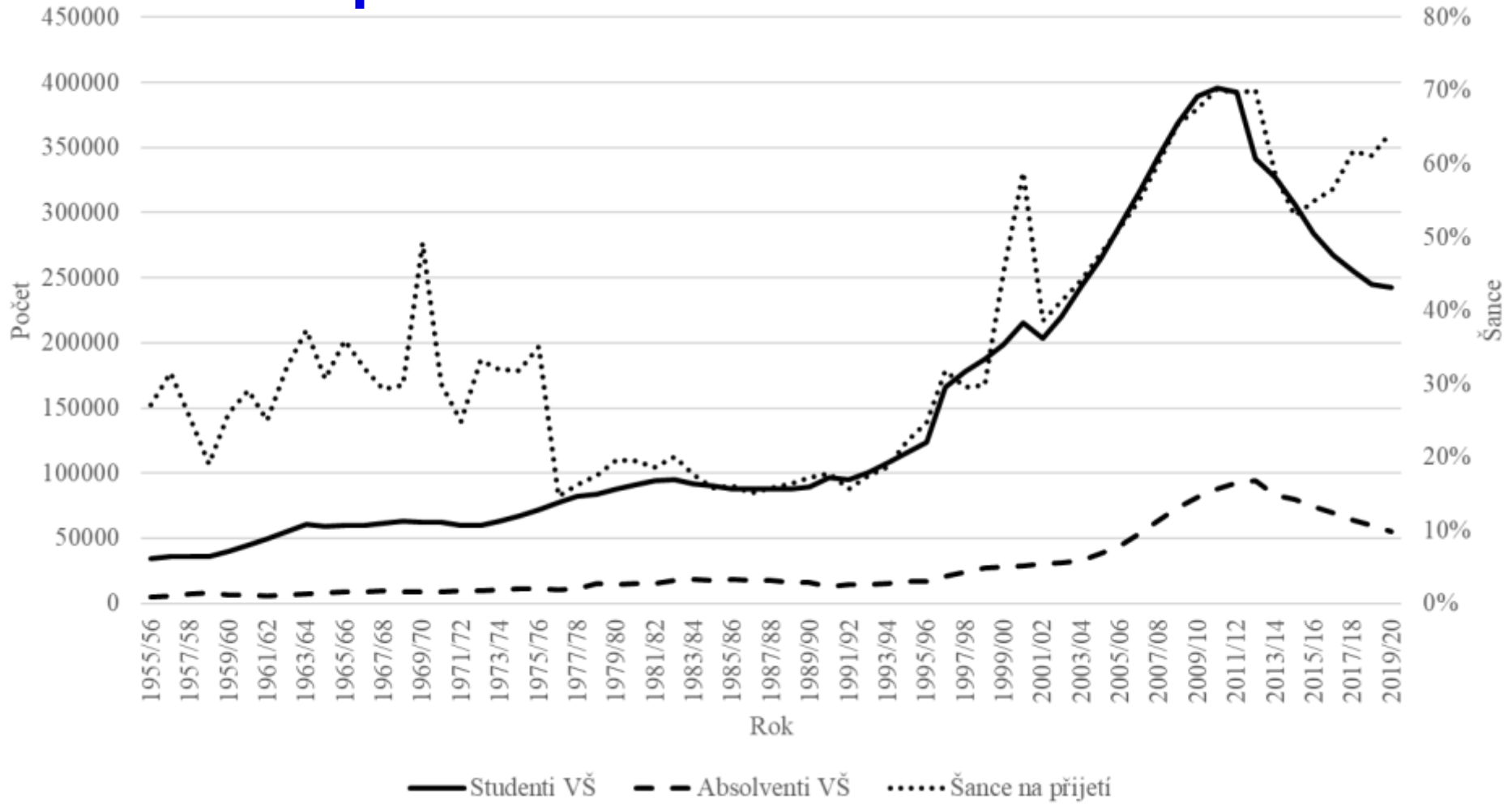
Inflace diplomů

Úhrnná plodnost a průměrný věk matek, 1920 –2021
Total fertility rate and mean age of mothers, 1920-2021

- Úhrnná plodnost / Total fertility rate
- Průměrný věk matek při narození dítěte / Mean age of mothers at childbirth
- Průměrný věk matek při narození 1. dítěte / Mean age of mothers at first childbirth



Inflace diplomů



Inflace diplomů

Na universitách prý se nyní vychovává jenom intelligentní proletariát, jemuž potom nelze opatřit existenci – a poněvadž nyní se skutečně na gymnasijní a universitní studium vrhá nepoměrné množství studentstva [...], zdá se mnohým, že tato výtka jest oprávněna.

Tu jest potřeba ne obmezovat university, nýbrž poučit obecenstvo, aby při volbě povolání zanechalo dosavadní jednostrannosti. I při dnešní nadprodukcí gymnasijních a universitních absolventů najde si mladík vhodné životní povolání, má-li jenom chuť do práce a nevidí-li vrchol blaha v tom, aby byl co nejdřív ve státní službě a pod pensí.

Antonín Žáček: *Pro českou universitu v Brně* (1913)

Inflace diplomů

- V 80. letech ale s překvapením zjistili, že k žádné inflaci nedošlo, i když vysokoškoláků je na trhu práce výrazně více než dříve
- Jak to vysvětlit?

Technologická změna

Nástup moderních technologií (počítače)

- Které umí obsluhovat jen kvalifikovaný zaměstnanec (VŠ)
- Vzdělání je na trhu práce vysoce oceněno

vs.

Vznik globálního trhu práce

- Manuální práce nahrazena stroji (traktory, výrobní linky)
- Jednoduchá výroba outsourcována do jiných zemí (Asie)
- Rozvoj (levné) mezinárodní dopravy, globálního kapitalismu
- Lidé s nízkým vzděláním jsou z trhu práce vytlačováni

Technologická změna

Lidé s vysokoškolským vzděláním jsou trhem práce oceňováni

VS.

Lidé s nízkým vzděláním jsou z trhu práce vytlačováni

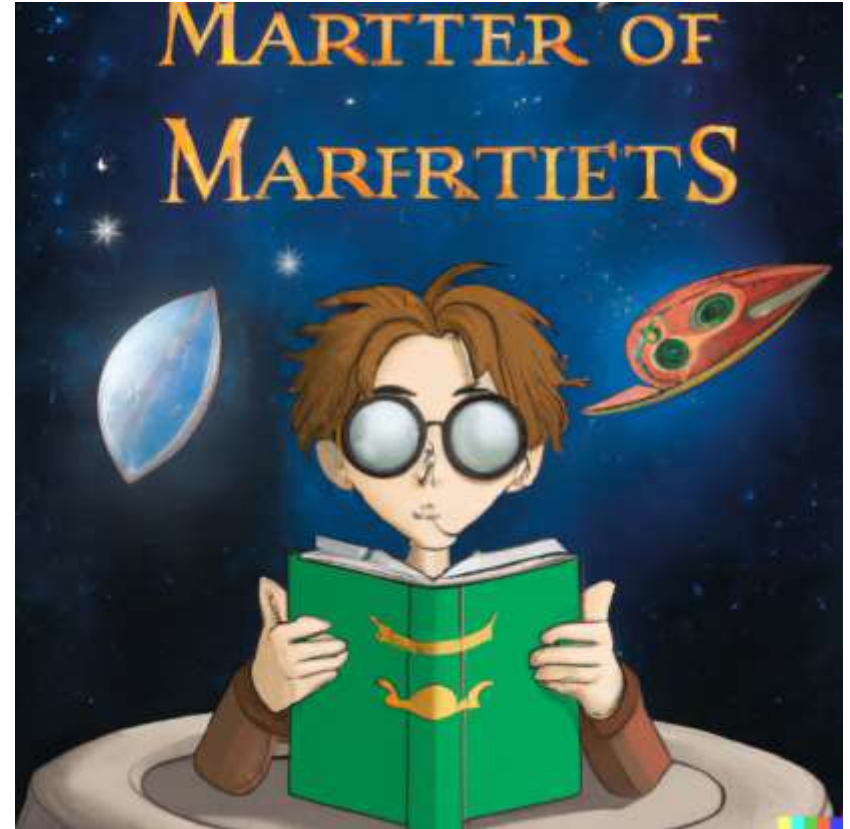
Historický kontext

- 1950s: poválečný rozvoj průmyslu, bohatnutí společnosti
- 1960s: Blau Duncanův model, human capital theory
- 1970s: inflace diplomů
- 1980s: nástup technologií
- 1990s: polarizační hypotéza
- 2000s: změna založená na rutině
- 2010s: technologický obrat

Kreativní vs. rutinní povolání



Kreativní vs. rutinní povolání



Návratnost vzdělání

- Lepší pozice na trhu práce: (příjem, jistota zaměstnání, prestiž povolání...)

Vzdělání	Průměrný příjem
ZŠ	28 672 Kč
Vyučen	31 111 Kč
Maturita	39 609 Kč
VOŠ+Bc	47 271 Kč
Mgr	61 334 Kč

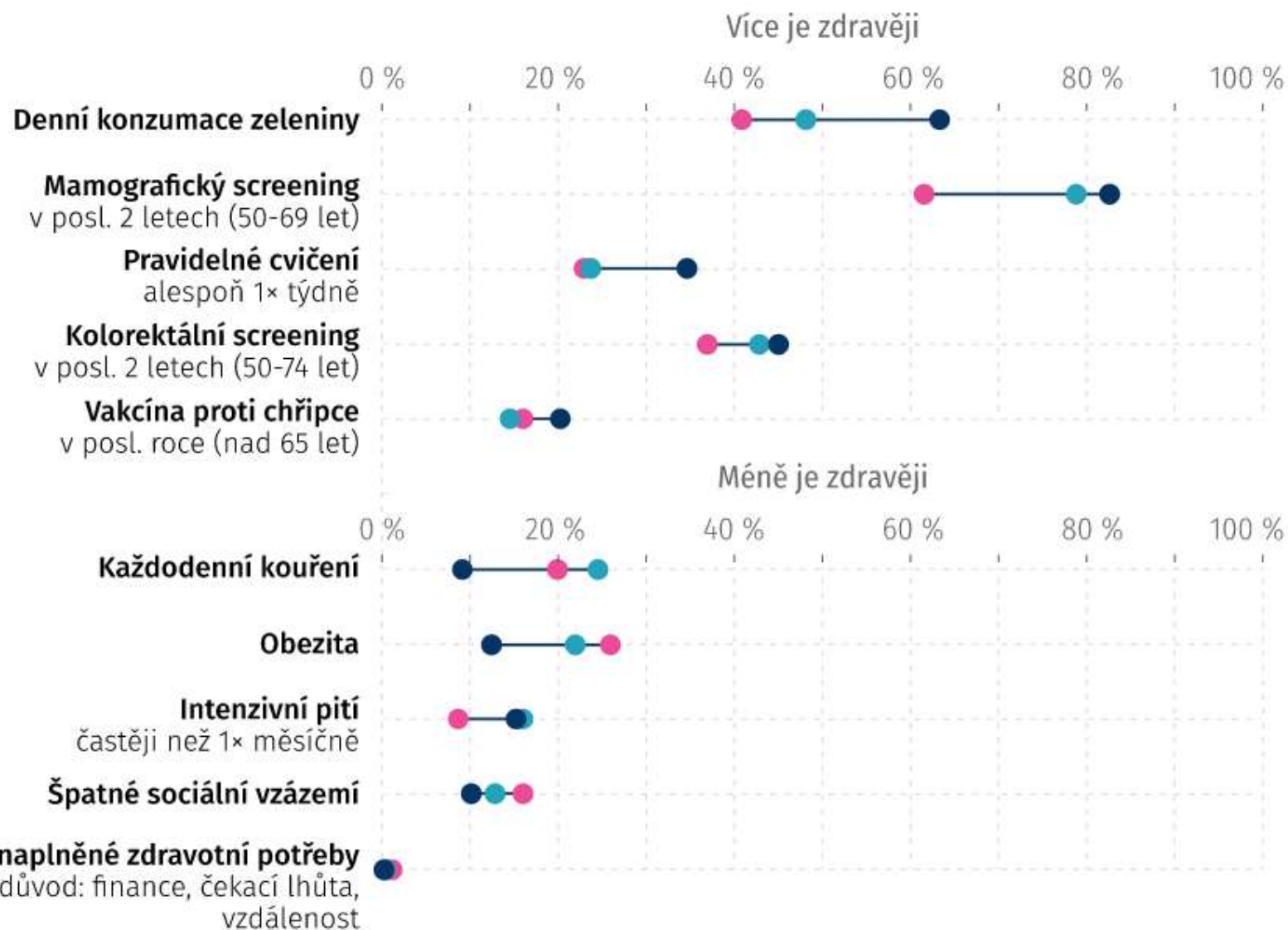
Návratnost vzdělání

- Lepší pozice na trhu práce: (příjem, jistota zaměstnání, prestiž povolání...)
- Lepší zdravotní stav, vyšší naděje dožití (zejména muži: ZŠ vs. VŠ: 65 × 79 let, u žen rozdíly nižší)

Rizikové faktory se koncentrují u méně vzdělaných, kromě konzumace alkoholu

Rizikové zdravotní faktory v ČR v roce 2017, obě pohlaví

● základní škola (i nedokončená) ● střední škola ● vysoká škola



Návratnost vzdělání

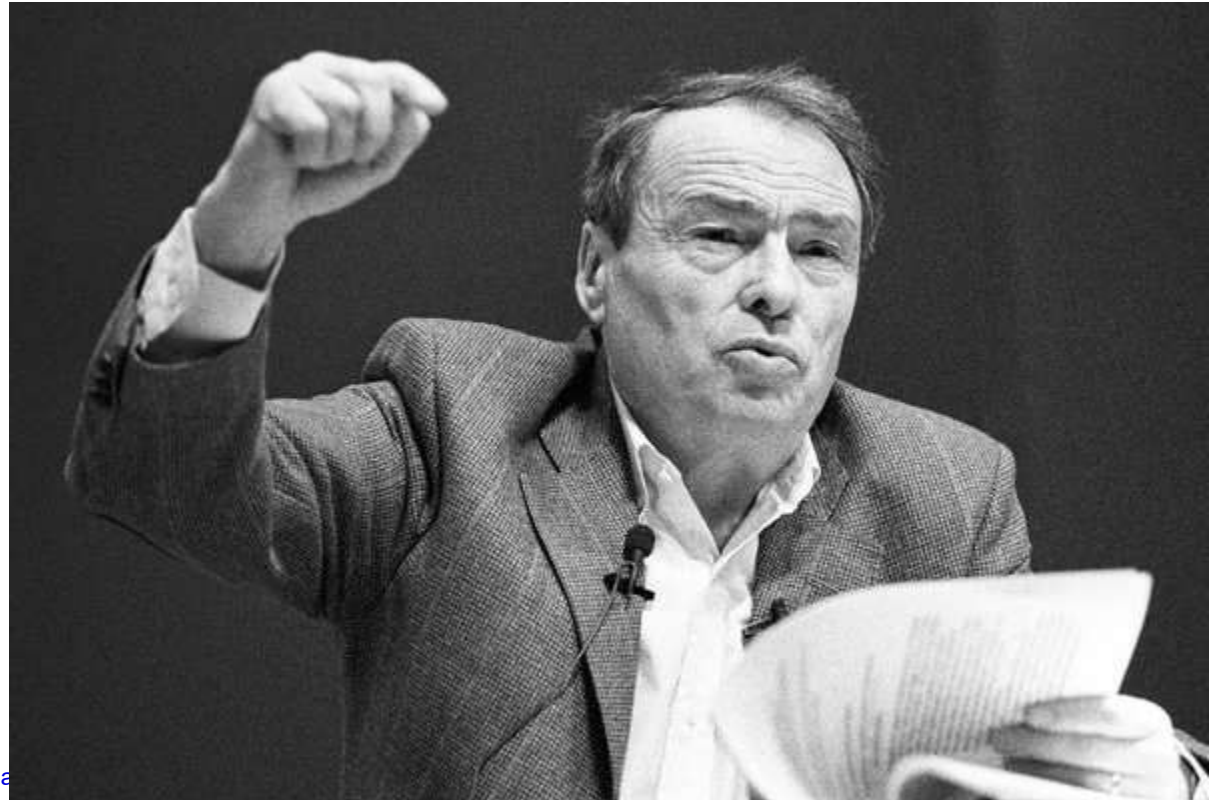
- Lepší pozice na trhu práce: (příjem, jistota zaměstnání, prestiž povolání...)
- Lepší zdravotní stav, vyšší naděje dožití (zejména muži: ZŠ vs. VŠ: 65 × 79 let, u žen rozdíly nižší)
- Větší subjektivní štěstí, lepší subjektivní zdravotní stav
- Nižší sklony ke kriminalitě, politickému extremismu

Návratnost vzdělání

- Lepší pozice na trhu práce: (příjem, jistota zaměstnání, prestiž povolání...)
 - Lepší zdravotní stav, vyšší naděje dožití (zejména muži: ZŠ vs. VŠ: 65 × 79 let, u žen rozdíly nižší)
 - Větší subjektivní štěstí, lepší subjektivní zdravotní stav
 - Nižší sklony ke kriminalitě, politickému extremismu
-
- Podobné přínosy i pro společnost (sociální návratnost vzdělání)

Kapitál kulturní, ekonomický, sociální

- Kapitál je něco, co můžeme použít k prosazení svých cílů
- Nemusí jít jenom o peníze
- Pierre Bourdieu

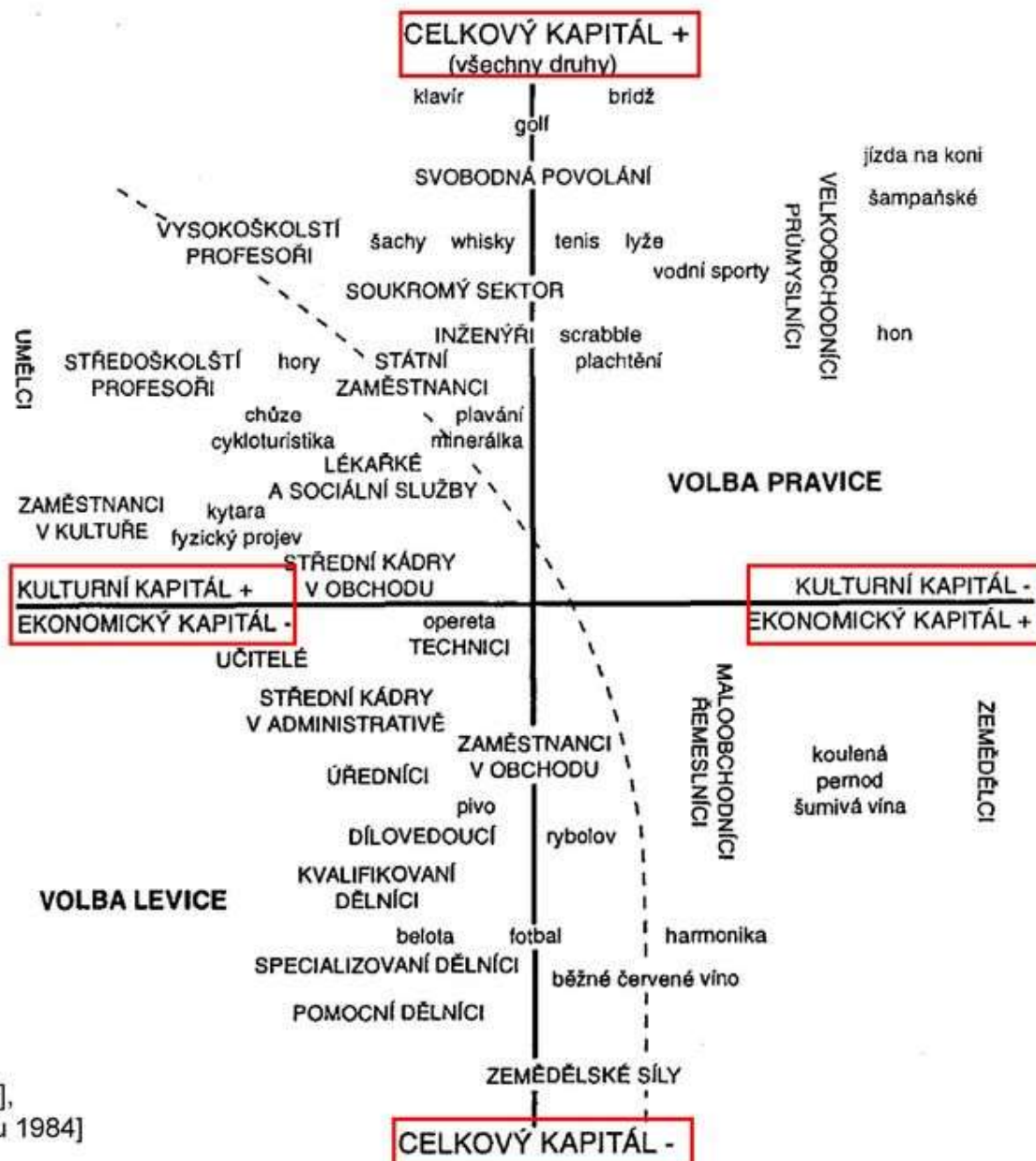


Kapitál kulturní, ekonomický, sociální

- **Ekonomický kapitál:** peníze, majetek, příjem
- **Kulturní kapitál:** vzdělání, kultura, „vkus“
- **Sociální kapitál:** vztahy a vazby

Prostor sociálních pozice a životních stylů:

Francie 1967-1972



Zdroj: [Bourdieu 1997: 15],
zjednodušen z [Bourdieu 1984]

Výzkum Českého Rozhlasu



**NASTUPUJÍCÍ
KOSMOPOLITNÍ
TRÍDA**



**ZAJIŠTĚNÁ
STŘEDNÍ TRÍDA**



**TRADIČNÍ FRAKČNÍ
TRÍDA**



**TRÍDA MÍSTNÍCH
VAZEB**



**OHROŽENÁ
TRÍDA**



**STRÁDAJÍCÍ
TRÍDA**



Úspěšné sociální třídy



Vzdělání +++
Známosti +++
Peníze +



Vzdělání ++
Známosti ++
Peníze +++



Vzdělání +
Známosti +
Peníze +

Neúspěšné sociální třídy



Vzdělání -
Známosti +++
Peníze --



Vzdělání -
Známosti ++
Peníze --



Vzdělání --
Známosti --
Peníze ---

Sociální třídy

	Vzdělání	Známosti	Peníze
Nastupující kosmopolitní	+++	+++	+
Zajištěná střední	++	++	+++
Tradiční pracující	+	+	+
Místních vazeb	-	+++	--
Ohrožená	-	++	--
Strádající	--	--	---

Sociální třídy

	Kulturní kapitál	Sociální kapitál	Ekonomický k.
???	+++	+++	+++
Nastupující kosmopolitní	+++	+++	+
Zajištěná střední	++	++	+++
Tradiční pracující	+	+	+
Místních vazeb	-	+++	--
Ohrožená	-	++	--
Strádající	--	--	---

Sociální třídy

	Kulturní kapitál	Sociální kapitál	Ekonomický k.
ELITA	+++	+++	+++
Nastupující kosmopolitní	+++	+++	+
Zajištěná střední	++	++	+++
Tradiční pracující	+	+	+
Místních vazeb	-	+++	--
Ohrožená	-	++	--
Strádající	--	--	---