

Téma:
Sociální stratifikace

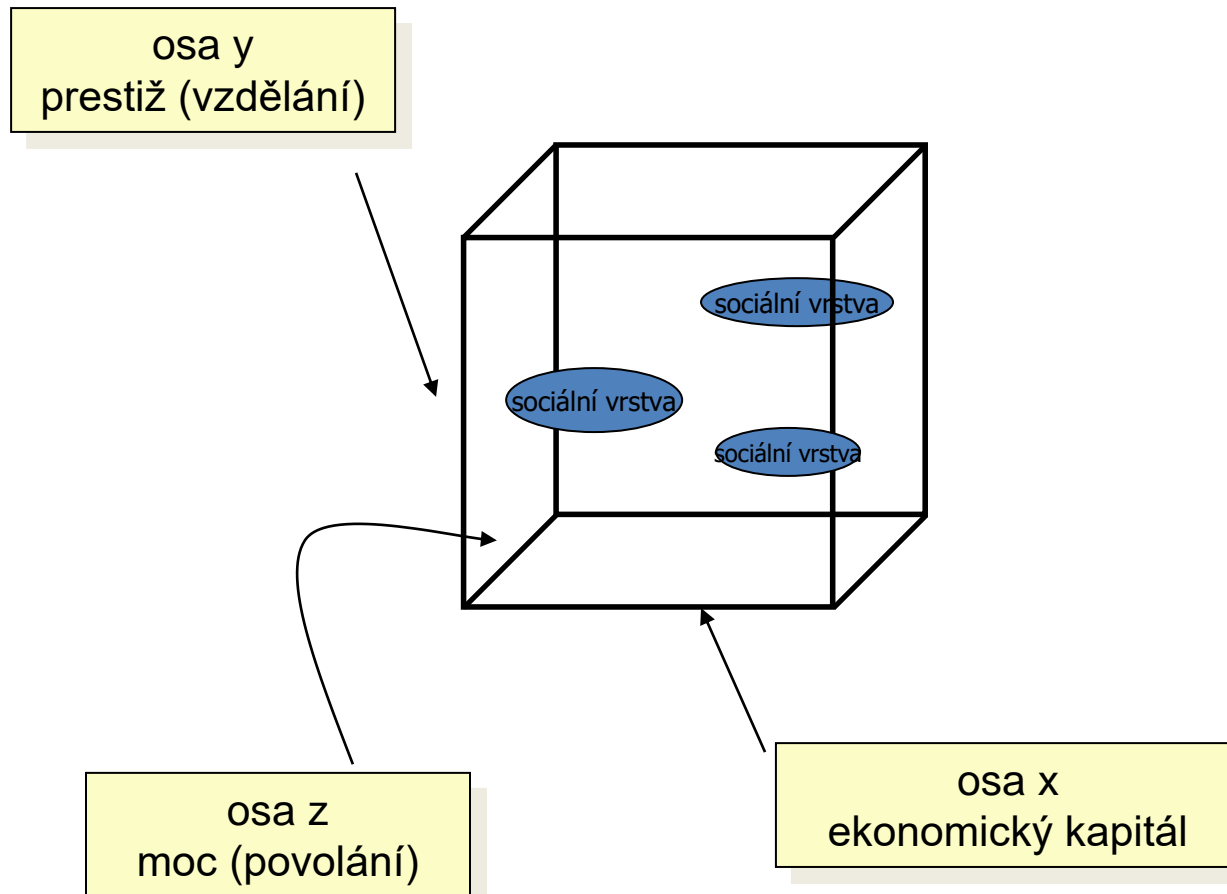
Sociální stratifikace

- Co je to sociální stratifikace?
 - Systematická nerovnost mezi skupinami lidí.
- Proč sociální?
 - Týká se skupin lidí
 - Systémy nerovností jsou „organizovány“ kolem skupin lidí se společnými charakteristikami.
- Existují různá kritéria určující nerovnosti *
- Žebříček skupin se mění v čase velmi pomalu
- Současné evropské společnosti jsou stratifikované společnosti

Současné struktury společnosti

Kritérium	Typ struktury	Charakteristika skupiny
• majetek/ výrobní prostředky	třídní struktura	třída
• zaměstnání	sociální struktura	sociální vrstva
• kultura, životní styl	sociokulturní struktura	kulturní skupiny
• pohlaví	sociodemografická struktura	genderové skupiny
• věk	sociodemografická struktura	věkové skupiny
• etnicita/rasa*	etnická struktura	etnické skupiny

Lenškiho základní kritéria stratifikace



Počátky sociologické konceptualizace třídy

Karl Marx a Max Weber

- **Karl Marx (1818–1883)**, německý filozof, ekonom, „sociolog“.
- Dvě třídy v moderní společnosti
- Jsou definovány vztahem k výrobním prostředkům
 - Buržoazie = vlastníci výrobních prostředků
 - Proletariát pouzí vlastníci výrobní síly
- Problém moderní (kapitalistické) společnosti: třídní antagonismus mezi těmito dvěma třídami

- **Max Weber (1864–1920)**, německý sociolog, filozof a politický ekonom
- Třídní pozice je dána postavením na trhu práce
- Zaměstnání (typ práce a pozice v rámci zaměstnanecké struktury)
- Více než jen dvě třídy (význam statusu)

Hlavní třídy/vrstvy moderních západních společností

1) Elita (charakterizuje ji ekonomický kapitál nebo životní styl či jméno).

2) Vyšší střední třída: experti, manažeři (charakterizuje ji povolání, vzdělání, typ práce, příjem, životní styl).

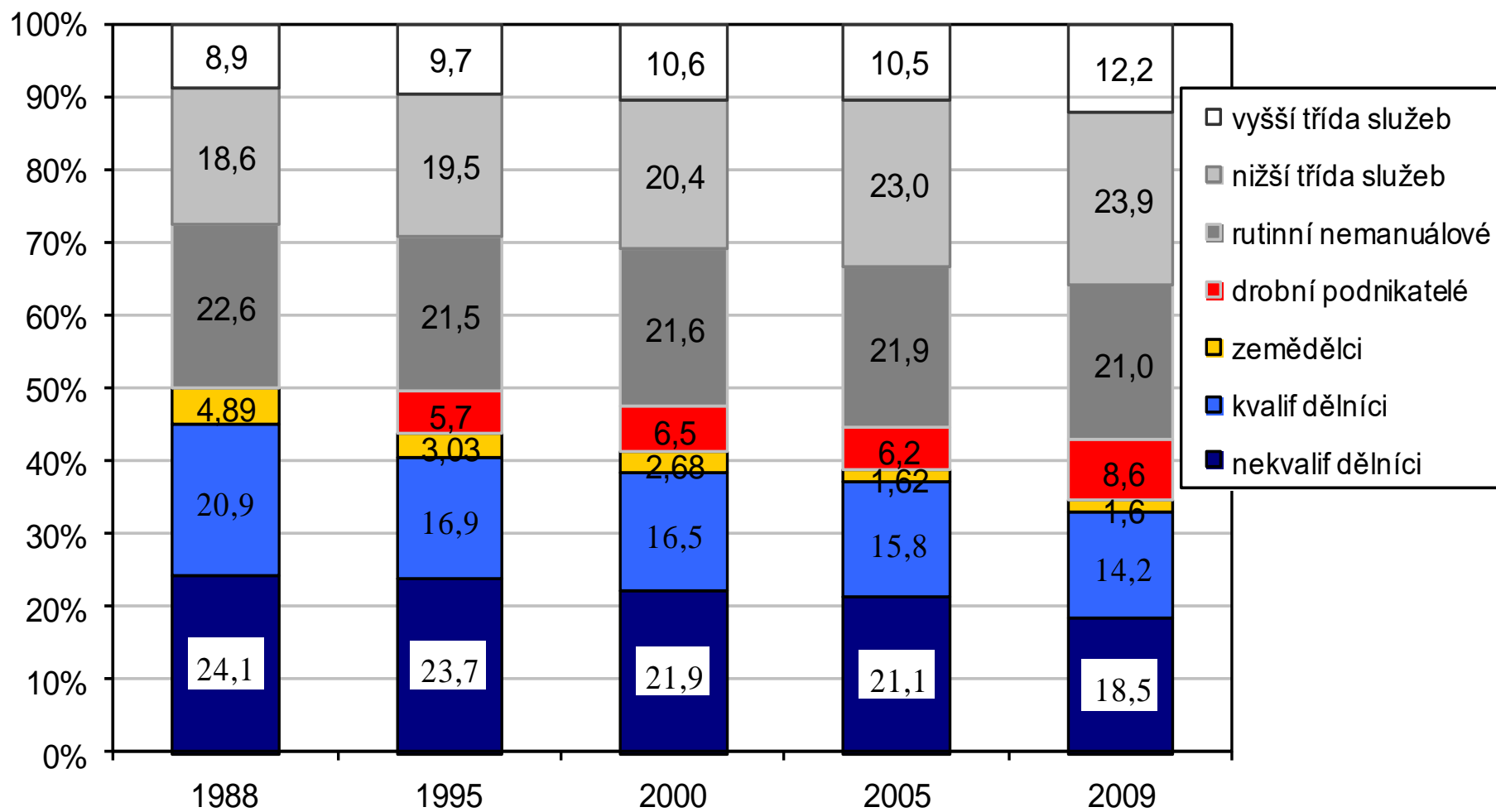
3) Nižší střední třída: technici, nižší administrativní pracovníci (charakterizuje ji povolání, vzdělání, typ práce, příjem, životní styl).

4) Dělnická aristokracie: odborná manuální práce

5) Dělníci: nekvalifikovaná nebo polokvalifikovaná manuální práce.

6) Underclass - třída deklasovaných: stojí mimo trh práce.

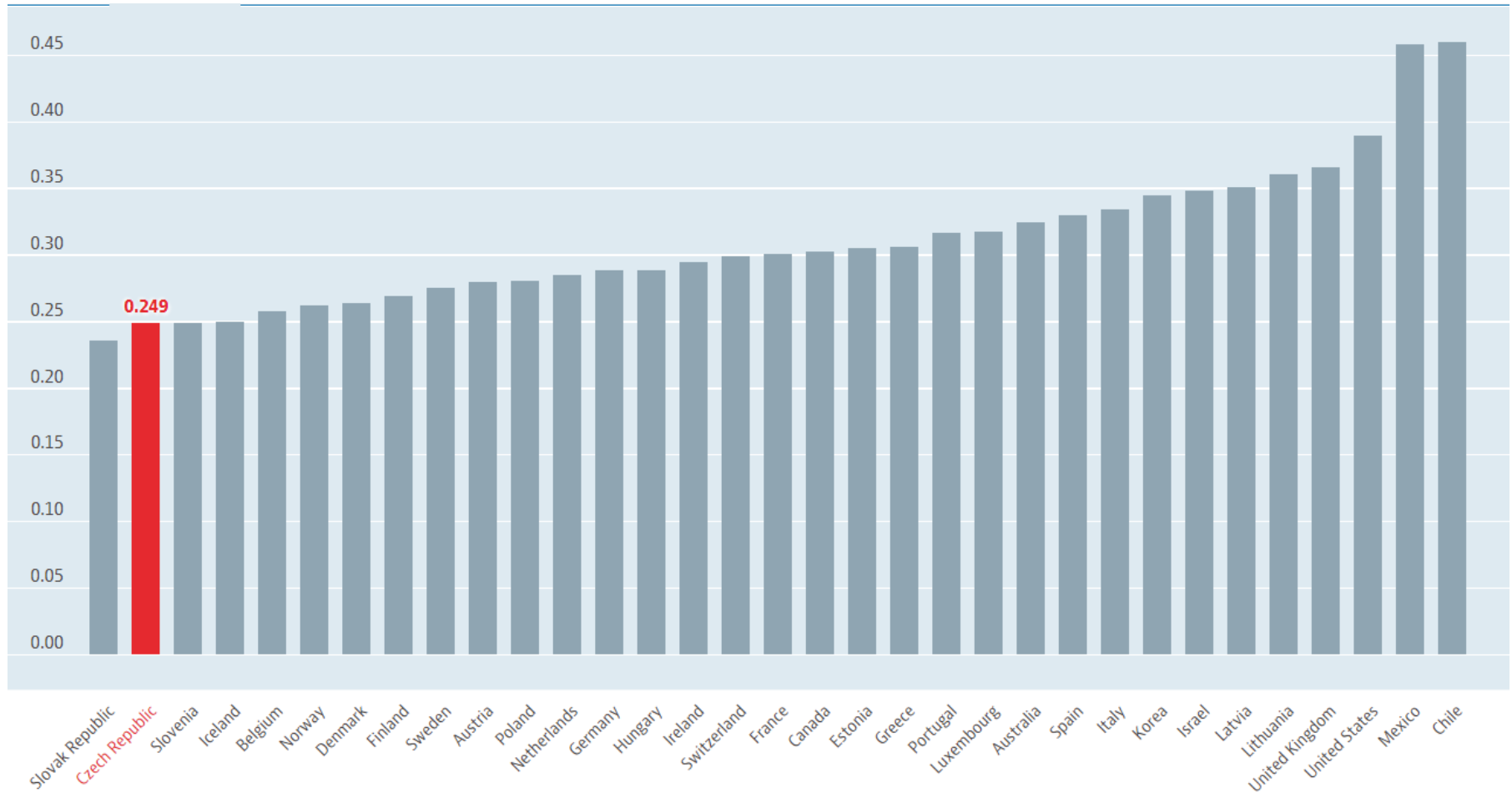
Graf. Vývoj třídní struktury ČR(7 tříd EGP, roky 1988-2009)



Sociální nerovnosti

- Nerovnosti životních podmínek (*conditions*)
 - Rozdílné materiální podmínky → jiné kulturní zázemí a symbolické uznání
 - Rozdílné materiální podmínky → rozdílné možnosti dosáhnout různé statky
 - Empiricky: mapování nerovností souvisejících s trhem práce, př. Giniho koeficient.
- Nerovnosti v životních šancích (*opportunities*)
 - Nerovné sociální pozice = nerovné startovací pozice
 - Různé šance, příležitosti na dosažení vzácných zdrojů (úroveň vzdělání, zaměstnání a příjmů, celkové společenské prestiže,...).
 - Empiricky: analýza sociální mobility/reprodukce.

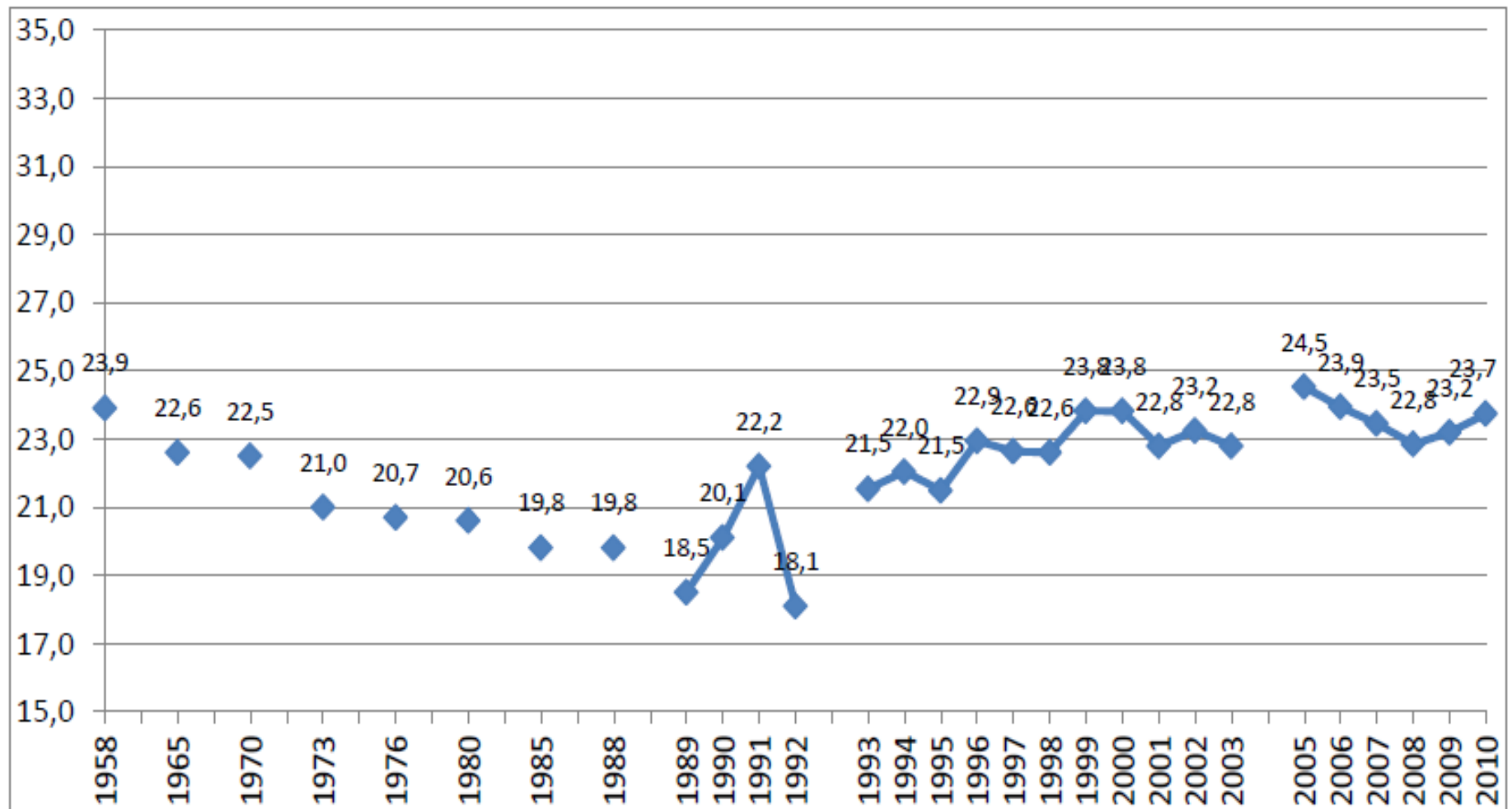
GINI ČR v mezinárodním srovnání



Zdroj: <https://data.oecd.org/inequality/income-inequality.htm>

Trend in GINI in the Czech Republic

Figure 2.2 Gini coefficient, Czech Republic



Notes: Gini coefficient in the Czech Republic. Income sharing unit is household, units of analysis is household (after 1993) or person (up to 1992), income defined as disposable income (monetary disposable income before 1989). Data for 1965-1985 valid for Czechoslovakia. Household income equivalized since 2005.

Nerovnost příležitostí

- Indikována sociální mobilitou
 - Sociální mobilita = pohyb lidí nahorů nebo dolů ve stratifikační struktuře
- trendy strukturální mobility v evropských zemích –
 - Odliv ze zemědělství do průmyslu
 - Odliv z průmyslu ke službám: post-industriální společnost
 - Tyto trendy se odrážejí ve strukturální sociální mobilitě

Příklad reprodukce nerovných šancí

V ČR žilo vloni v ghettech skoro 130 tisíc lidí, jejich počet za poslední roky stoupá

 ČTK
12. 10. 2019 7:00



Ilustrační foto. | Foto: Jakub Plíhal

Teorie

- reprodukce společnosti se dělí na *sociální* a *kulturní*
 - role vzdělání
- představitelé *sociální* reprodukce vidí příčiny mezigeneračního přetrvávání sociálních výhod a nevýhod v nerovné distribuci bohatství a majetku, ekonomického kapitálu
- představitelé *kulturní* reprodukce vidí příčiny mezigeneračního přetrvávání sociálních výhod a nevýhod v rozdílném kulturním milieu jednotlivých rodin, v kulturním kapitálu

Skleněný strop (Glass ceiling)	X	Lepivá podlaha (Sticky Floor)
omezení, bariéry	X	hodnoty, motivace
stejné úsilí	X	rozdílné úsilí
problém na straně systému	X	problém na straně rodiny/jedince
systémové/sociální vysvětlení	X	kulturalistické vysvětlení
Emile Durkheim	X	Max Weber
sociální fakta	X	sociální jednání
metodologický holismus	X	metodologický individualismus
Strukturní, systémové teorie	X	Teorie individuální
Strukturní změna/změna v omezeních	X	Teorie racionální volby
Teorie kohortní výměny (v nejvyšších stupních vzdělání nejnižší OD asociace)	X	Mobilitní strategie (shora, zdola), Teorie averze k riziku
Age, Period, Cohort efekty v mobilitním výzkumu		

Otázka k diskusi

- Jaké jsou možnosti zmírňování nerovností?
- Měli bychom usilovat o snižování nerovností?