

6. CELOSTÁTNÍ STUDENTSKÁ KONFERENCE OPTOMETRIE A ORTOPTIKY

s mezinárodní účastí

Brno, 15. 10. 2015

Fotografie: Mgr. Hana Kálal
Zkolektovala: Bc. Lucie Patočková











Praxe studentů

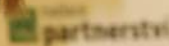
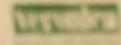
Praxe Bc. studia

Praxe Mgr. studia

Praxe Bc. studia
Praxe Bc. studia je povinná součástí bakalářského studia. Studenti musí absolvovat praxi v organizaci, která je součástí seznamu organizací, které jsou uvedeny v tomto seznamu. Praxe Bc. studia musí být absolvována v organizaci, která je součástí seznamu organizací, které jsou uvedeny v tomto seznamu.

Praxe Mgr. studia
Praxe Mgr. studia je povinná součástí magisterského studia. Studenti musí absolvovat praxi v organizaci, která je součástí seznamu organizací, které jsou uvedeny v tomto seznamu. Praxe Mgr. studia musí být absolvována v organizaci, která je součástí seznamu organizací, které jsou uvedeny v tomto seznamu.

Studenti v minulosti vykonávali praxi v organizacích:



3.19

ČIARNA
BLÁHY

31

NOV
2017

12
13
14
15
16
17
18
19
20
21
22
23
24
25
26
27
28
29
30
31

























POSLECHARNA
A.L. BLAHY
P 31











Stipendijní program

Program katedry



MENTÁLNÍCH STUDIÍ

Kulturní antropologická studie PIV 100. přednáška
prohlášení „Zlatý výzkum“ – nejlepší vědecký výzkum
v oboru 26. října 11.30 v sálech PIV Brno (kavárna 10. 1.)
přijímání vstupenek
RNDr. Ing. Jaroslav Rožnovský, CSc.
ředitel Ústavu fyziologické antropologie a vědy
o člověku
„Proč je na našem území sucho!“
vážení, měření, vážení

Lokální a globální udržitelnost
Local and Global sustainability
Fundéni 26. 10. 2015, 9.30 – 18.00
Budu hostitelskou organizací: Ústav fyziologické antropologie a vědy o člověku

CAUTION
Vážení, měření, vážení
28. října
Sál B

IES
vážení, měření, vážení
Kavárna MU
ENÁCH

aktivní
econ.muni.cz/

INDIA - v divočině a mezi Indií
Ondřej Baček
na Café Praha
Křovky 1, Brno
hod., 15. 10. 2015
Vstupné je dobrovolné

Porovnání přínosu korekce stanovené subjektivní a objektivní metodou u pacientů s VPMD

Comparison of the results of correction determined through the use of subjective and objective methods for patients with AMO

Abstract
Cílem studie bylo porovnat výsledky korekce stanovené subjektivní a objektivní metodou u pacientů s VPMD. Studie byla provedena na 10 pacientech s VPMD, kteří byli sledováni v období 12 měsíců. Výsledky korekce stanovené subjektivní metodou byly porovnány s výsledky korekce stanovené objektivní metodou. Zjistilo se, že výsledky korekce stanovené subjektivní metodou byly v průměru vyšší než výsledky korekce stanovené objektivní metodou. Tento výsledek může být důležitý pro klinickou praxi, protože umožňuje lépe porozumět potřebám pacientů s VPMD.

Introduction
Vážení, měření, vážení. Účelem této studie bylo porovnat výsledky korekce stanovené subjektivní a objektivní metodou u pacientů s VPMD. Studie byla provedena na 10 pacientech s VPMD, kteří byli sledováni v období 12 měsíců. Výsledky korekce stanovené subjektivní metodou byly porovnány s výsledky korekce stanovené objektivní metodou. Zjistilo se, že výsledky korekce stanovené subjektivní metodou byly v průměru vyšší než výsledky korekce stanovené objektivní metodou. Tento výsledek může být důležitý pro klinickou praxi, protože umožňuje lépe porozumět potřebám pacientů s VPMD.

Methods
Vážení, měření, vážení. Účelem této studie bylo porovnat výsledky korekce stanovené subjektivní a objektivní metodou u pacientů s VPMD. Studie byla provedena na 10 pacientech s VPMD, kteří byli sledováni v období 12 měsíců. Výsledky korekce stanovené subjektivní metodou byly porovnány s výsledky korekce stanovené objektivní metodou. Zjistilo se, že výsledky korekce stanovené subjektivní metodou byly v průměru vyšší než výsledky korekce stanovené objektivní metodou. Tento výsledek může být důležitý pro klinickou praxi, protože umožňuje lépe porozumět potřebám pacientů s VPMD.

Results
Vážení, měření, vážení. Účelem této studie bylo porovnat výsledky korekce stanovené subjektivní a objektivní metodou u pacientů s VPMD. Studie byla provedena na 10 pacientech s VPMD, kteří byli sledováni v období 12 měsíců. Výsledky korekce stanovené subjektivní metodou byly porovnány s výsledky korekce stanovené objektivní metodou. Zjistilo se, že výsledky korekce stanovené subjektivní metodou byly v průměru vyšší než výsledky korekce stanovené objektivní metodou. Tento výsledek může být důležitý pro klinickou praxi, protože umožňuje lépe porozumět potřebám pacientů s VPMD.

Conclusion
Vážení, měření, vážení. Účelem této studie bylo porovnat výsledky korekce stanovené subjektivní a objektivní metodou u pacientů s VPMD. Studie byla provedena na 10 pacientech s VPMD, kteří byli sledováni v období 12 měsíců. Výsledky korekce stanovené subjektivní metodou byly porovnány s výsledky korekce stanovené objektivní metodou. Zjistilo se, že výsledky korekce stanovené subjektivní metodou byly v průměru vyšší než výsledky korekce stanovené objektivní metodou. Tento výsledek může být důležitý pro klinickou praxi, protože umožňuje lépe porozumět potřebám pacientů s VPMD.

Table

Pacient	Subjektivní korekce	Objektivní korekce
1	1.2	0.8
2	1.5	1.0
3	1.8	1.2
4	2.1	1.5
5	2.4	1.8
6	2.7	2.1
7	3.0	2.4
8	3.3	2.7
9	3.6	3.0
10	3.9	3.3

References
Vážení, měření, vážení. Účelem této studie bylo porovnat výsledky korekce stanovené subjektivní a objektivní metodou u pacientů s VPMD. Studie byla provedena na 10 pacientech s VPMD, kteří byli sledováni v období 12 měsíců. Výsledky korekce stanovené subjektivní metodou byly porovnány s výsledky korekce stanovené objektivní metodou. Zjistilo se, že výsledky korekce stanovené subjektivní metodou byly v průměru vyšší než výsledky korekce stanovené objektivní metodou. Tento výsledek může být důležitý pro klinickou praxi, protože umožňuje lépe porozumět potřebám pacientů s VPMD.

Wave-Front Analyser KR-1W



NEW

- » 5 in 1
 - » Wavefront Aberrometry
 - » Corneal Topography
 - » Refractometry
 - » Keratometry
 - » Pupilometry
- » Unsurpassed reliability
- » Automated touch panel
- » Decision refr...

IOL selection maps

Pupilometry maps

Component maps

Corneal maps

ICAL EU









Firma CooperVision
úspěšnosti přístrojů.

CONFERENCE
AND ORTHOPTICS
with international participation
Brno, 15. 10. 2015
UNIVERSITAS SISEPTA
MASARYKIANA BRUNNENSIS
CooperVision
CooperVision
Documents









































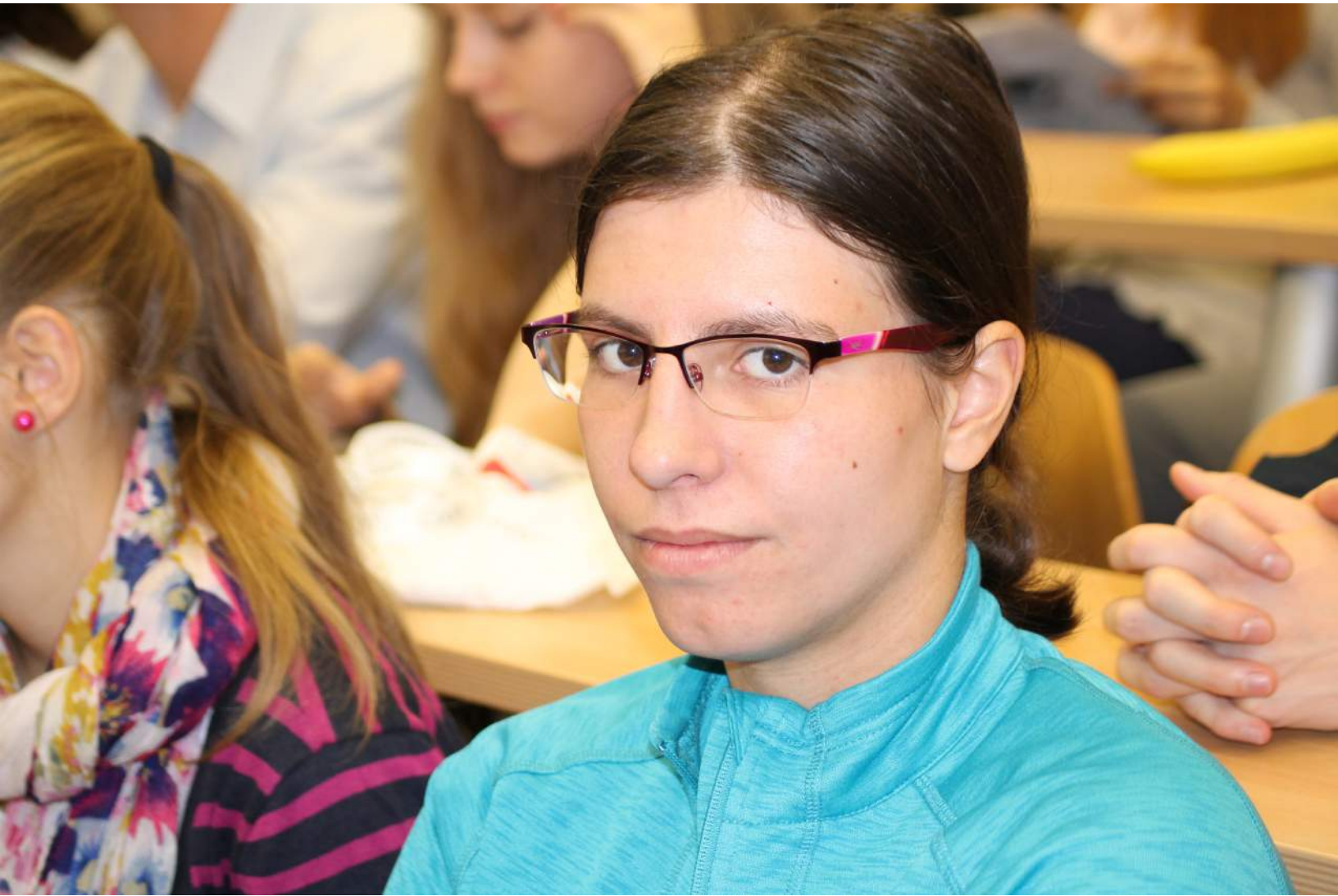








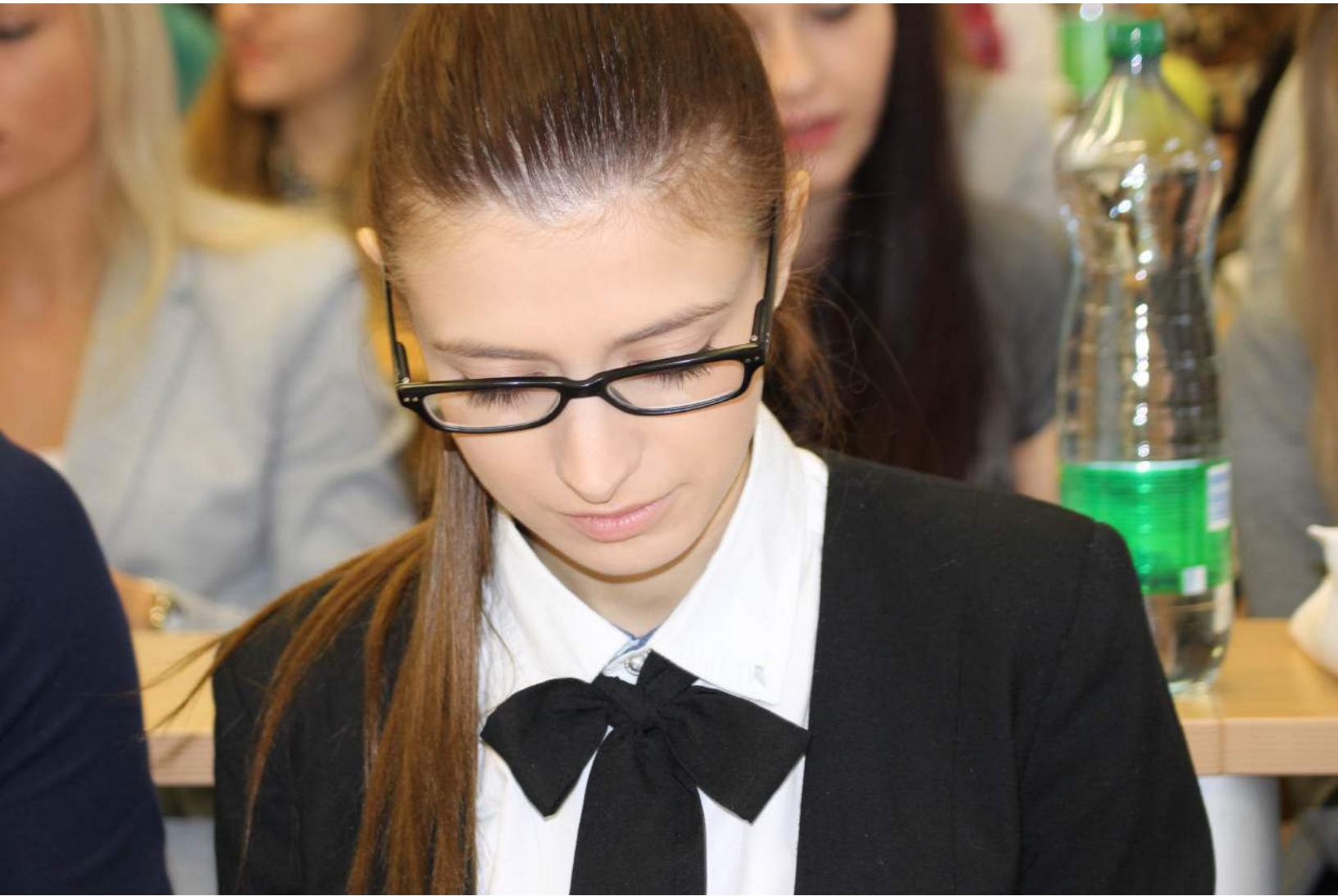




























a firme TOPCOMED za zapr









TOPCOMED za zapůjčení přístrojů. firma CooperVision



OPCOMED za zapůjčení přístrojů. firma CooperVision



TOPCOMED za zapůjčení přístrojů.
 firma CooperVision



e TOPCOMED za zapůjčení přístrojů. firma CooperVision



CooperVision
hlavnímu sponzorovi – firma CooperVision
je TOPCOMED za zapůjčení přístrojů.



světovému sponzorovi – firma CooperVision
TOPCOMED za zapůjčení přístrojů.



...firma sponzorovi – firma CooperVisio
TOPCOMED za zapůjčení přístrojů.



CooperVision®
hlavnímu sponzorovi – firma CooperVision
a TOPCOMED za zapůjčení přístrojů.



...sponzorovi -
a firmě TOPCOMED za zapů















Technická kontrola
technických čoček

Tomáš Dobřenský, CooperVision Limited



Technical parameters influencing
the accuracy of the fitting
of contact lenses and their control

Bc. Tomáš Dobřenský, CooperVision Limited



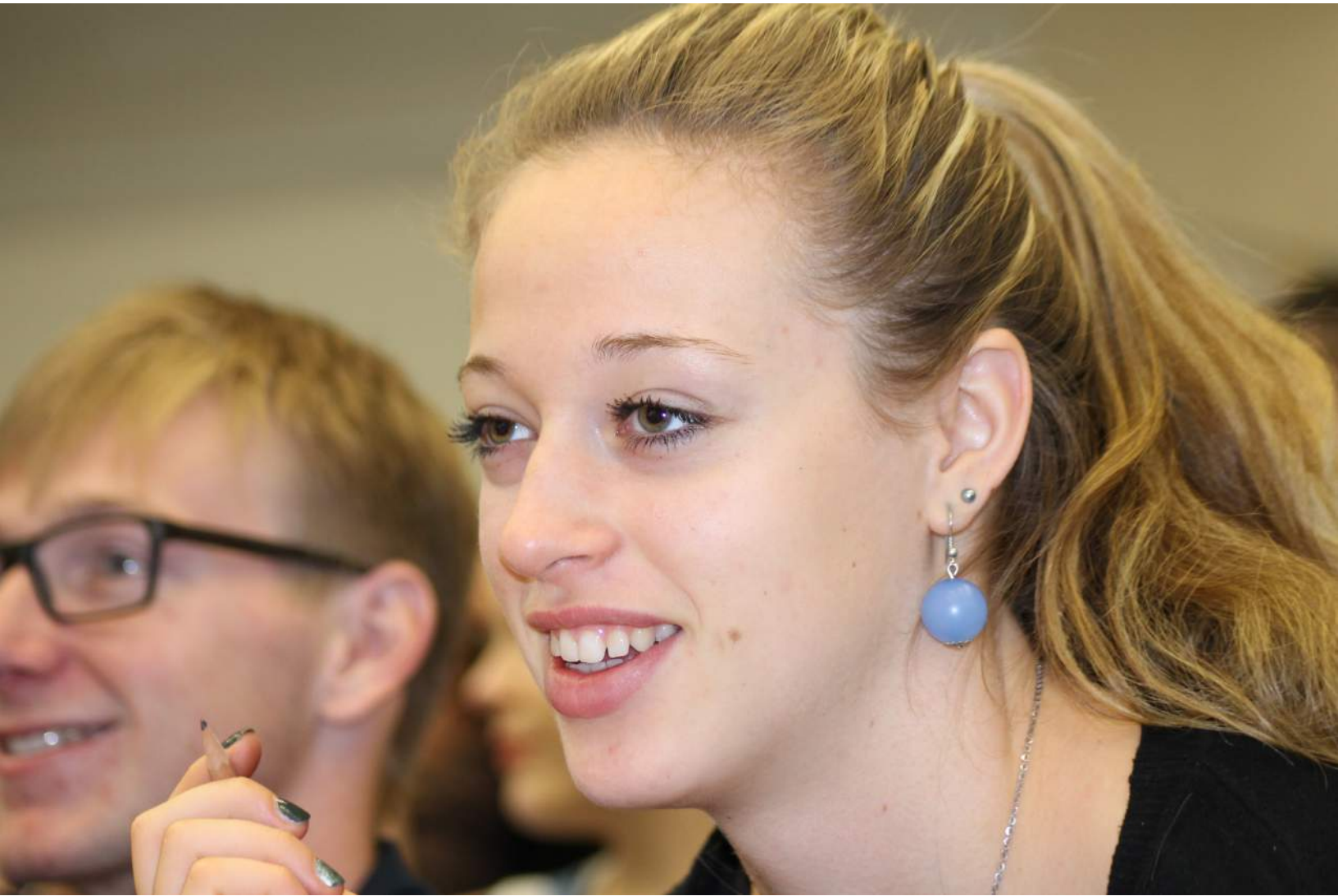


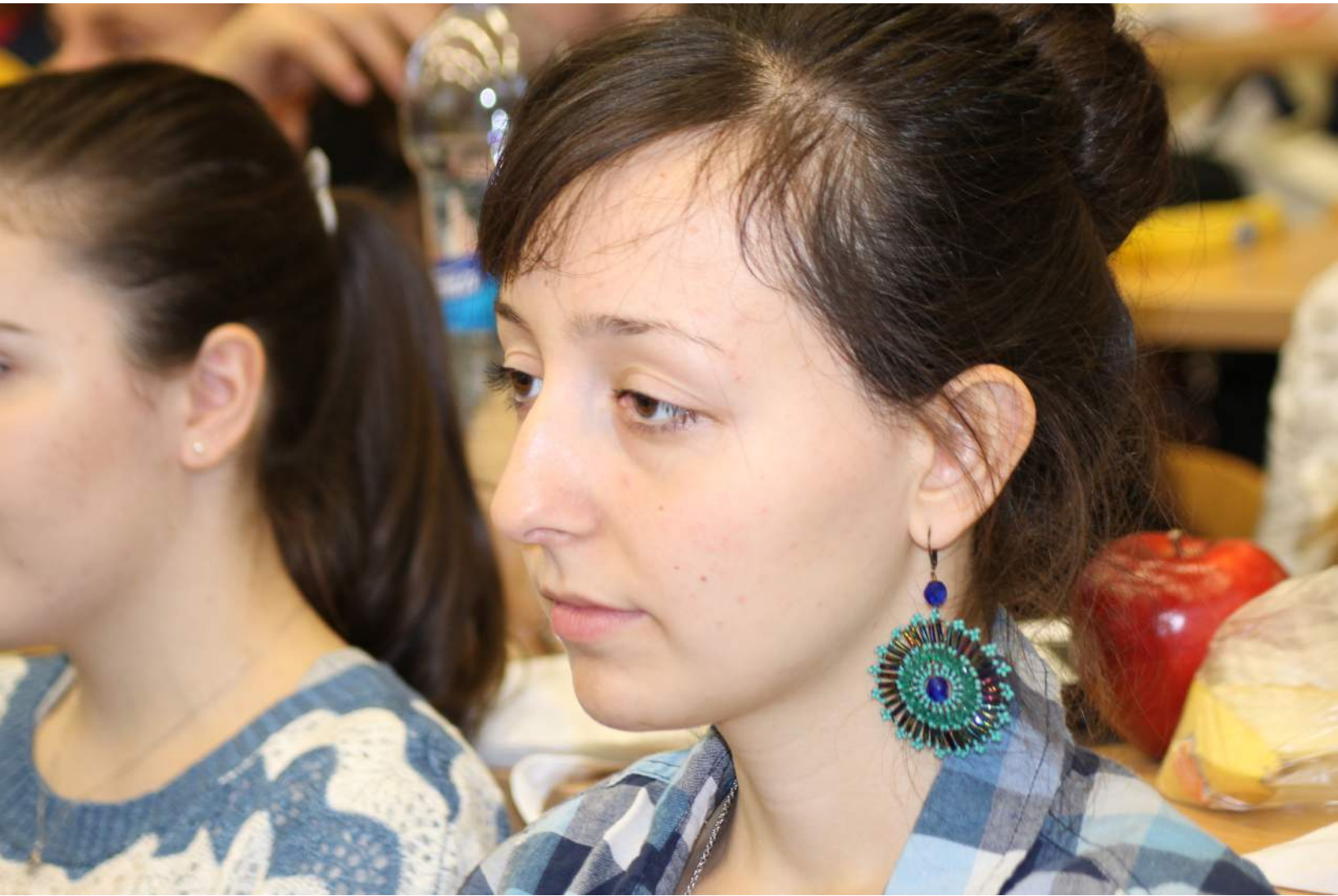


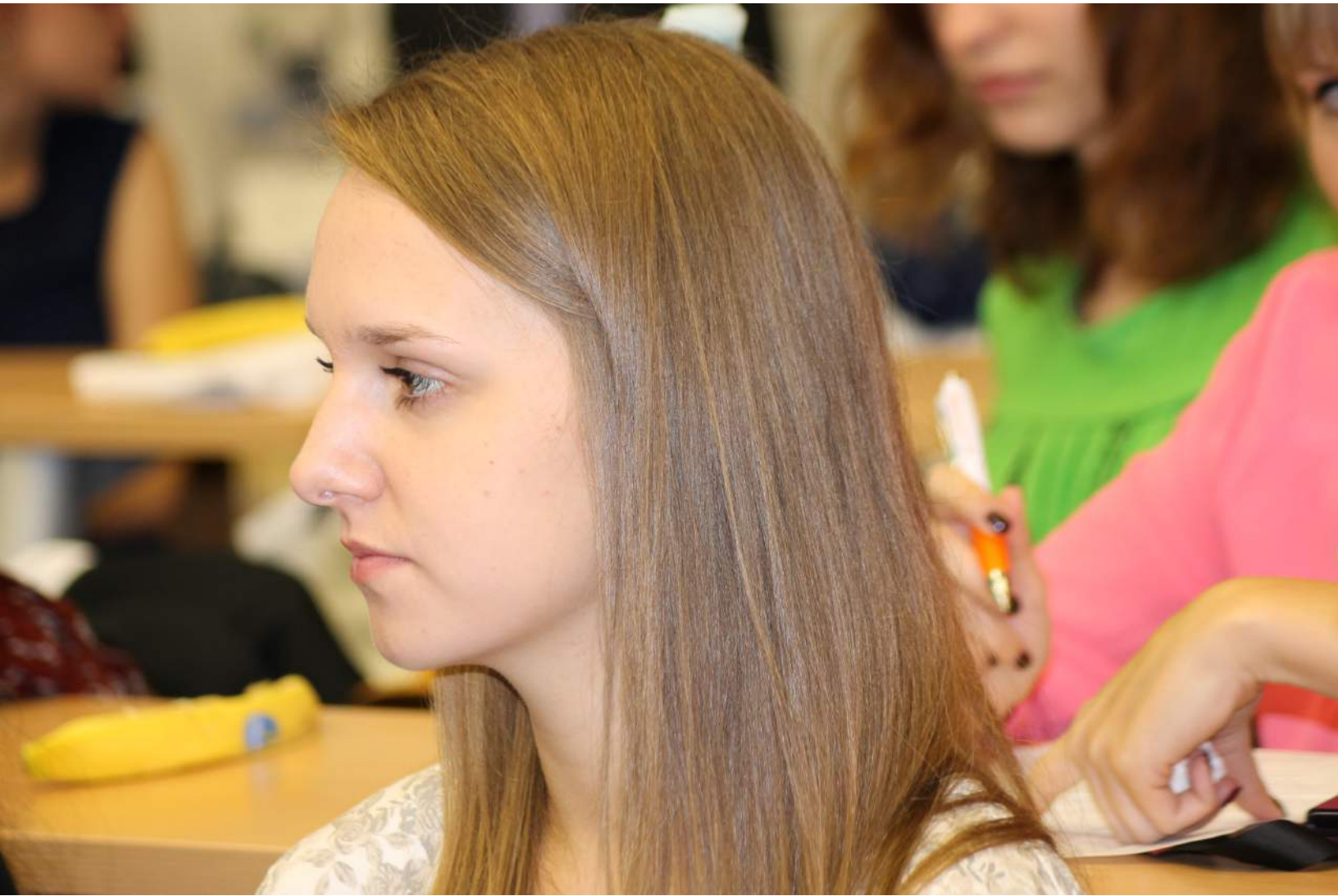




















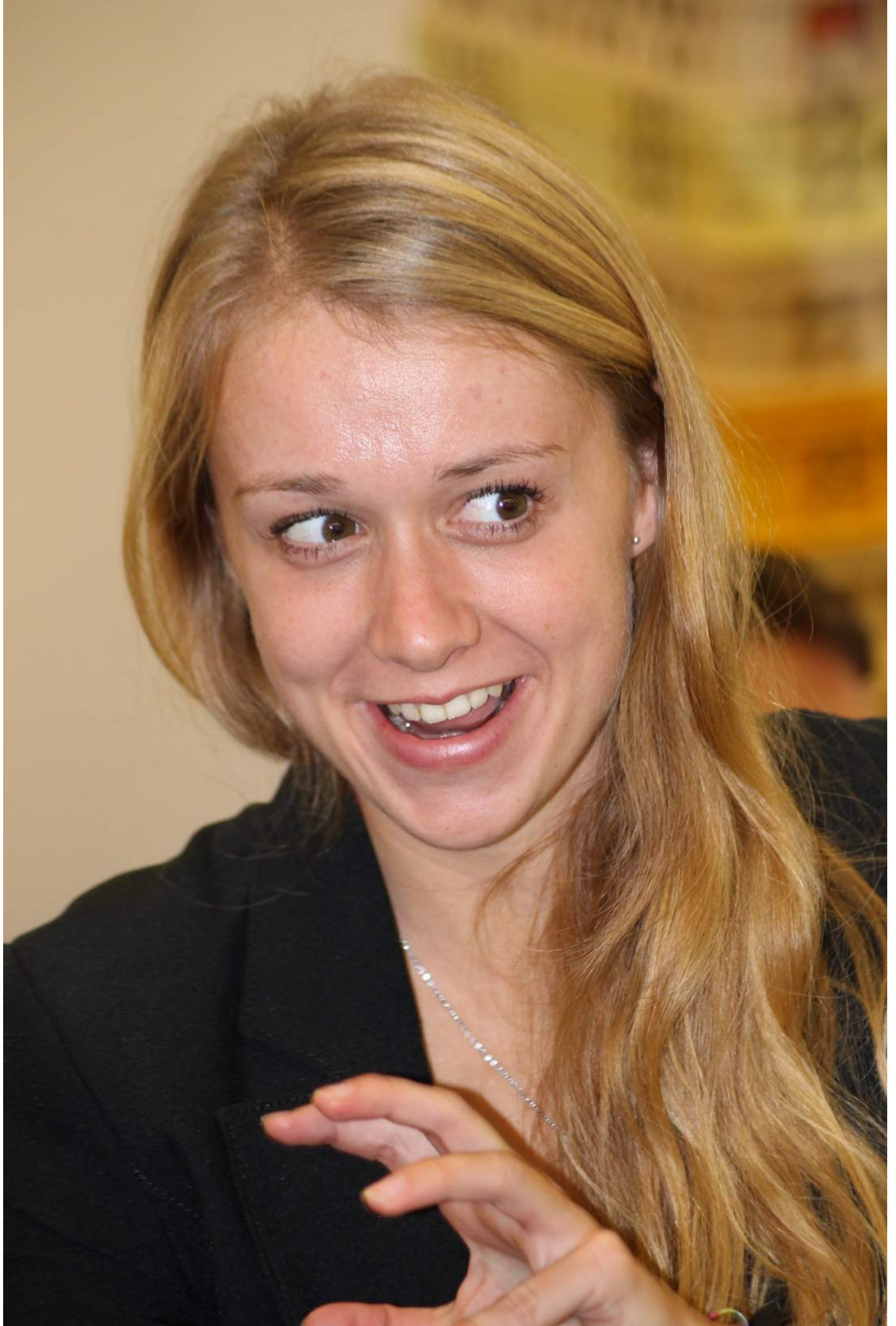


























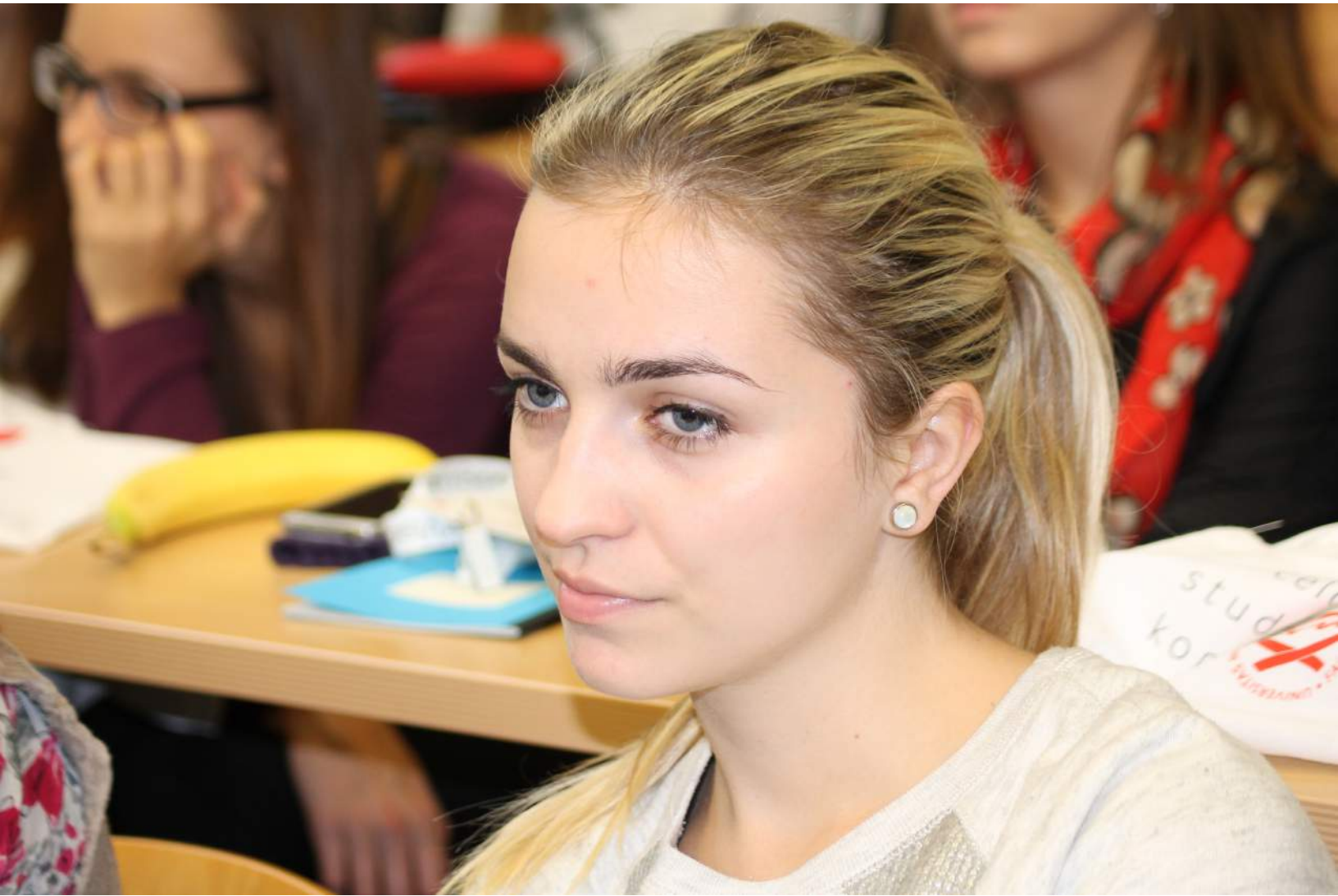












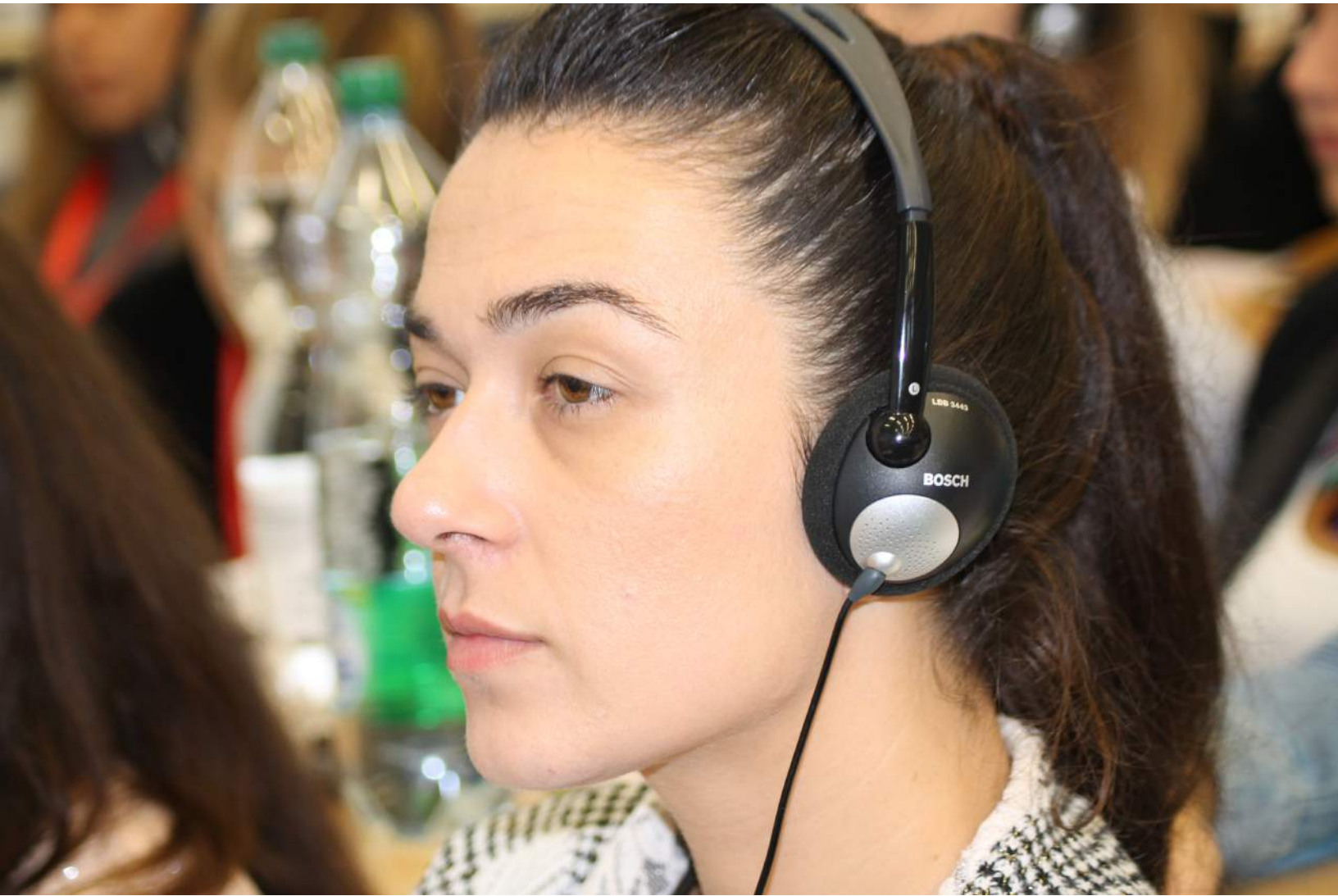






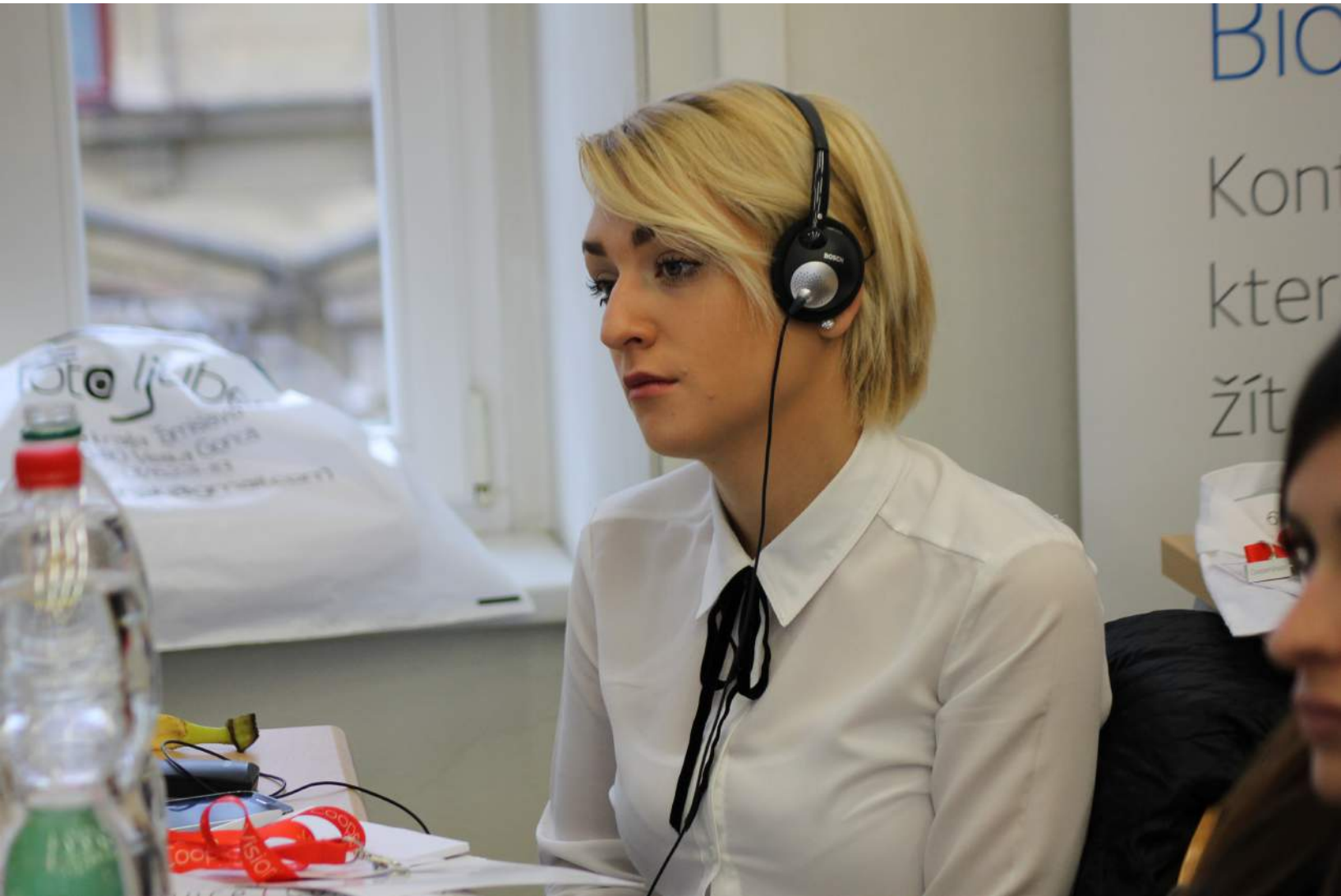






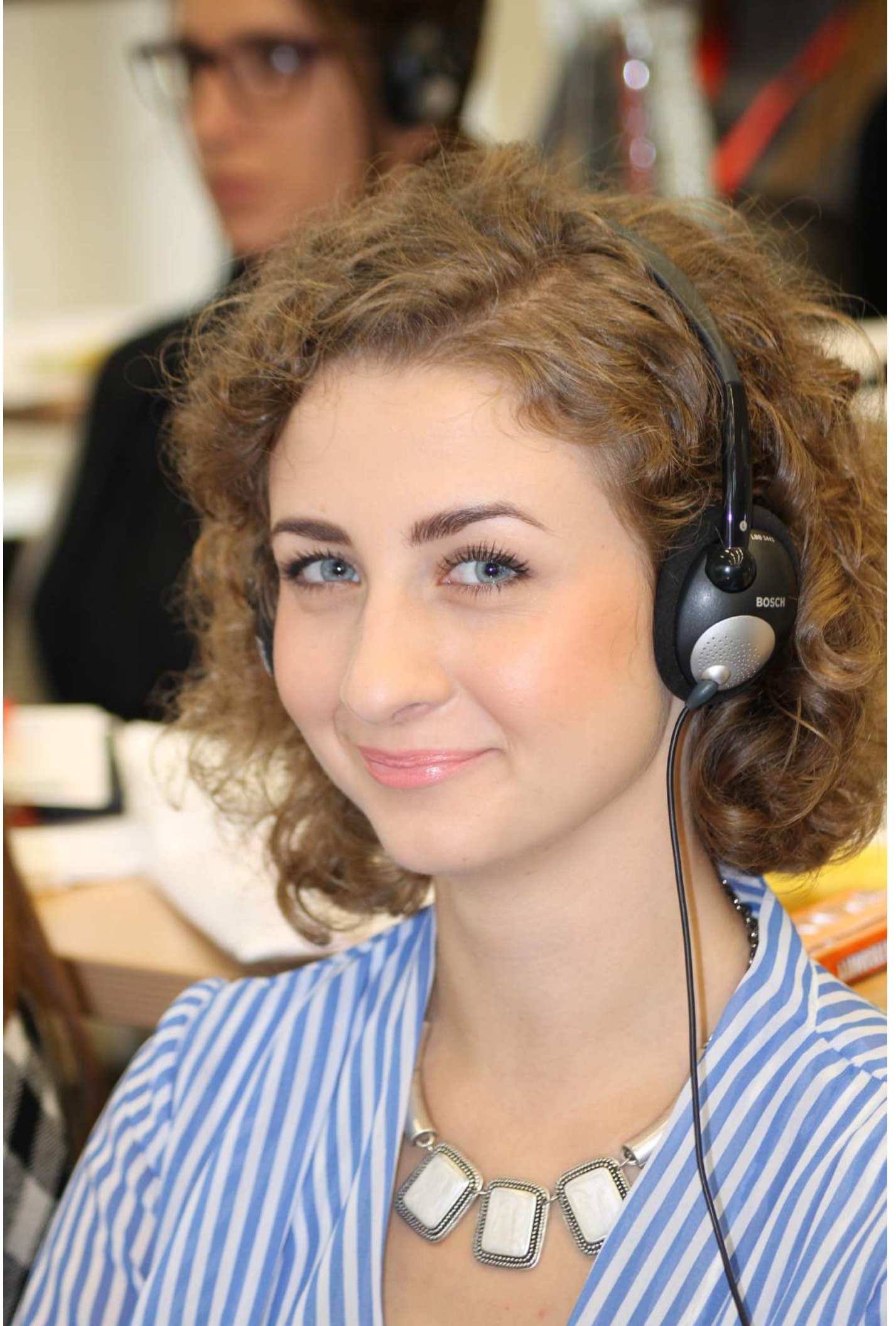


















Südtiroler Apfel g.g.A.
SÜDTIROL

Südtiroler Apfel g.g.A.
SÜDTIROL

Südtiroler Apfel g.g.A.
SÜDTIROL

Südtiroler Apfel g.g.A.
SÜDTIROL











































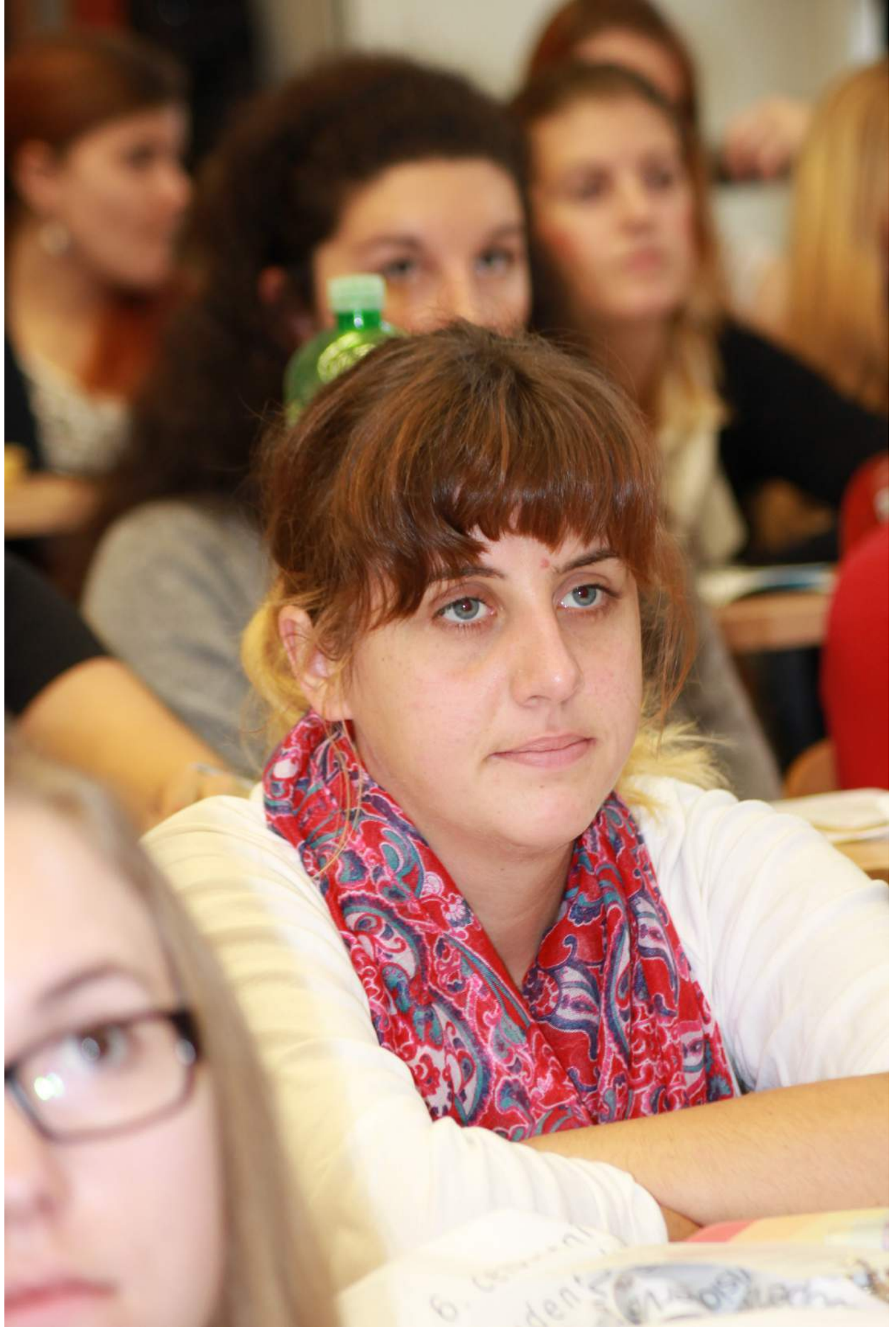














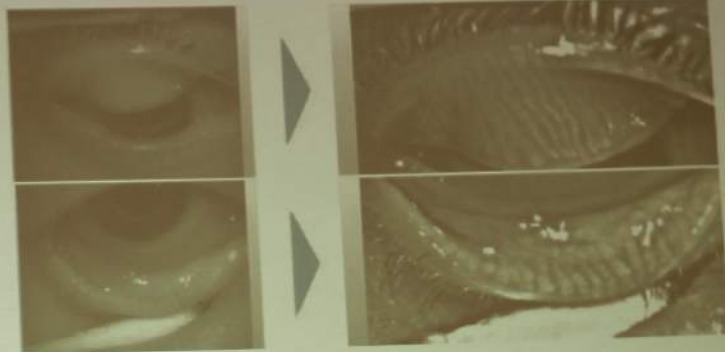




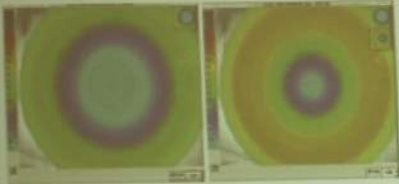
Keratograph 5M



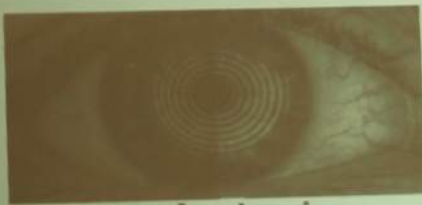
Mjerenje visine suznog meniskusa



Meibo-skeniranje



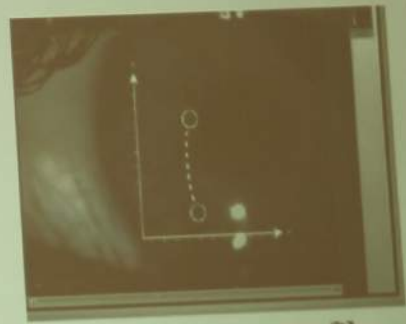
OxiMap



R- skeniranje



Mjerenje inferiornog kuta kapka



Dinamika suznog filma













DVÁ, M. Novinky v korekci por



M. Novinky v korekci poruch b











čet chyb dyslektické skupiny bez filtrů/s filtry

































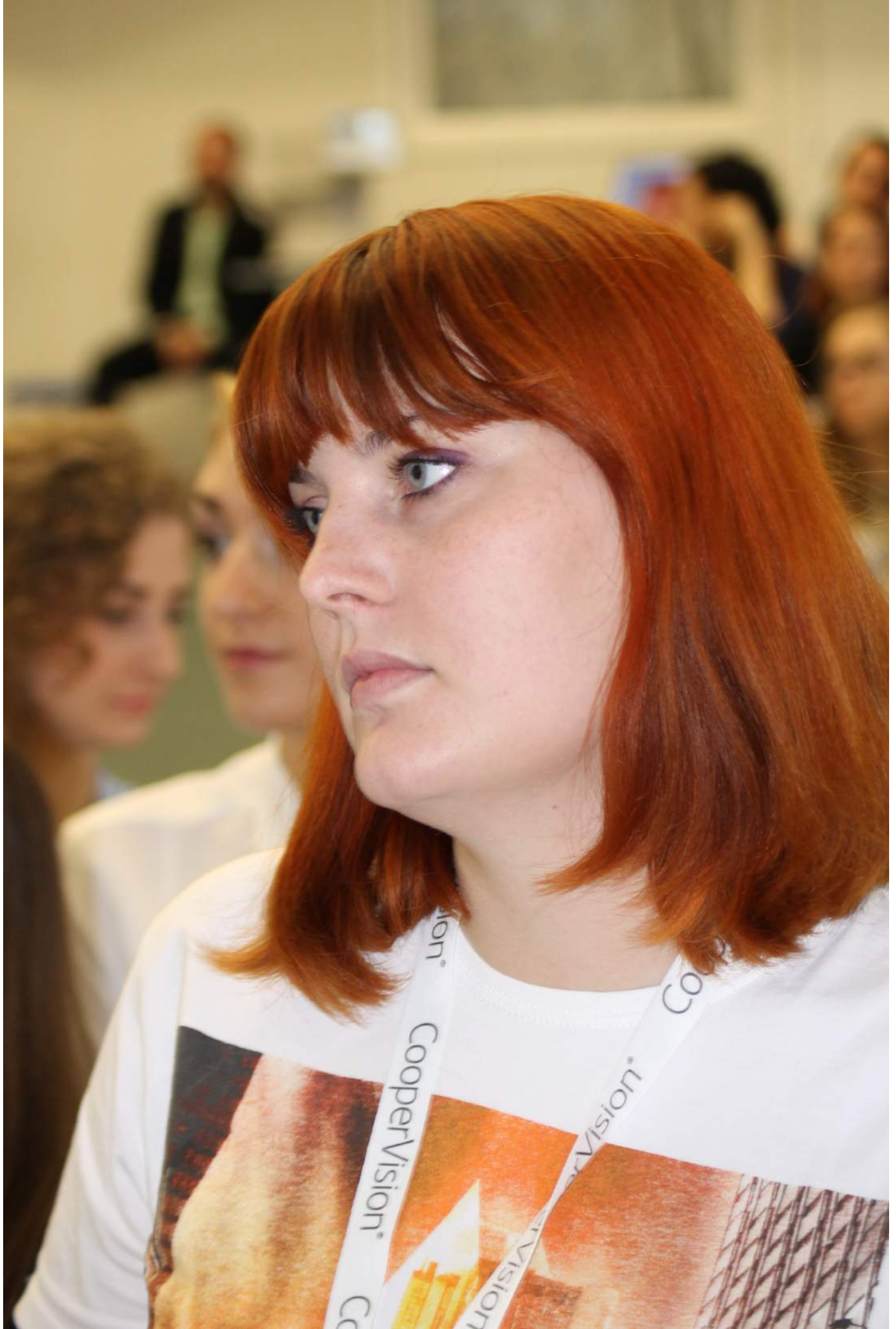












































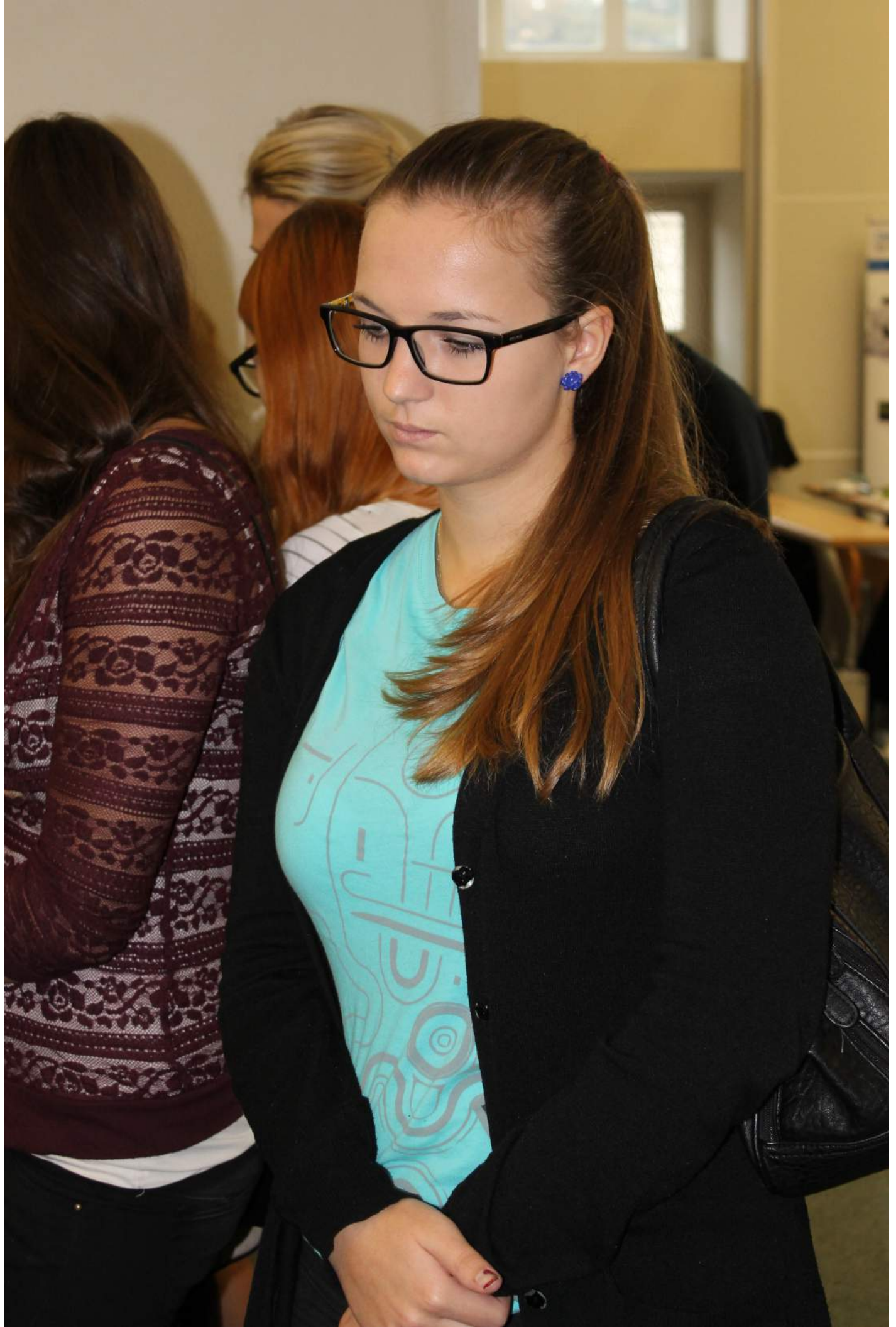
















TOPCOMed
exkluzivní distribuce a servis přístrojů TOPCON

OCT Maestro

OCT Maestro - 50 000A skenů za sekundu,
brake pole skenů, automatické zarovnávání,
automatické spuštění měření



CT-IP

jednoduché a rychlé
automatický LRK přes
retinální sítni a T



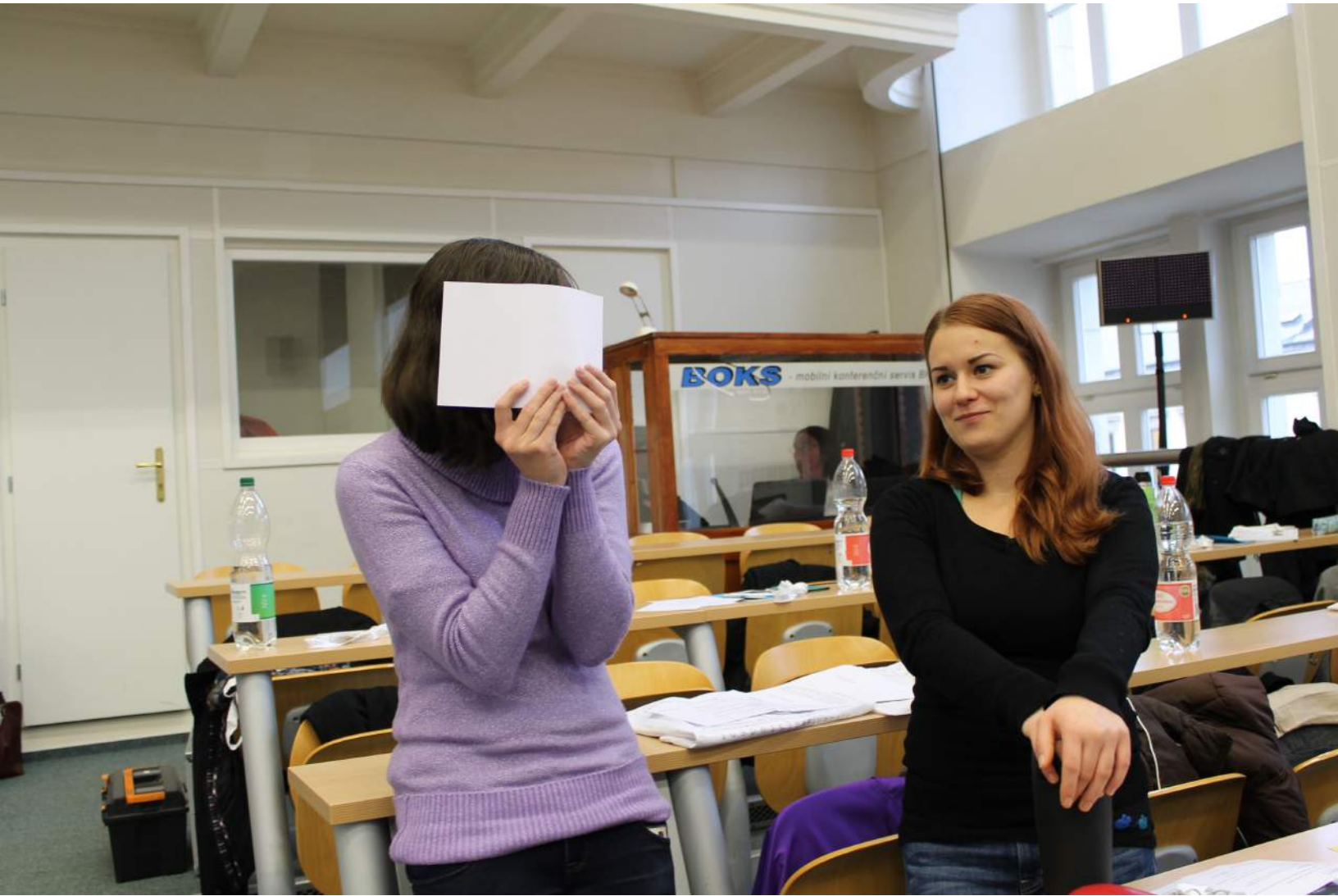
www.

Žij naplno

moderní kontaktní čočky pro tvé bělé

day
arti





























Wave-Front Analyser 42-7M



NEW

- 30x30 mm
- 1000nm resolution
- 1000nm resolution
- 1000nm resolution
- 1000nm resolution

• Improved repeatability and stability

• Automated Z-axis measurement and touch control manipulation

• On-line support for contact and non-contact operation

• Increased safety through our through efficient workflow



TOPCON



6. letní studentská konference
Optometrie a Oční optiky s mezinárodní účastí

termíny: 15. - 16. 2015 v 10:00 hod.
místo: sál P11 P22-801, adresa: 155 002 35 Brno

PROGRAM

čas	aktivita
10:00	zahájení
10:15	prezentace společnosti TOPCON
10:30	prezentace společnosti ZEISS
10:45	prezentace společnosti NIDEK
11:00	prezentace společnosti HANAU
11:15	prezentace společnosti SCHWAB
11:30	prezentace společnosti SCHWAB
11:45	prezentace společnosti SCHWAB
12:00	oběd
13:00	prezentace společnosti SCHWAB
13:15	prezentace společnosti SCHWAB
13:30	prezentace společnosti SCHWAB
13:45	prezentace společnosti SCHWAB
14:00	prezentace společnosti SCHWAB
14:15	prezentace společnosti SCHWAB
14:30	prezentace společnosti SCHWAB
14:45	prezentace společnosti SCHWAB
15:00	prezentace společnosti SCHWAB
15:15	prezentace společnosti SCHWAB
15:30	prezentace společnosti SCHWAB
15:45	prezentace společnosti SCHWAB
16:00	prezentace společnosti SCHWAB
16:15	prezentace společnosti SCHWAB
16:30	prezentace společnosti SCHWAB
16:45	prezentace společnosti SCHWAB
17:00	prezentace společnosti SCHWAB
17:15	prezentace společnosti SCHWAB
17:30	prezentace společnosti SCHWAB
17:45	prezentace společnosti SCHWAB
18:00	prezentace společnosti SCHWAB
18:15	prezentace společnosti SCHWAB
18:30	prezentace společnosti SCHWAB
18:45	prezentace společnosti SCHWAB
19:00	prezentace společnosti SCHWAB
19:15	prezentace společnosti SCHWAB
19:30	prezentace společnosti SCHWAB
19:45	prezentace společnosti SCHWAB
20:00	prezentace společnosti SCHWAB
20:15	prezentace společnosti SCHWAB
20:30	prezentace společnosti SCHWAB
20:45	prezentace společnosti SCHWAB
21:00	prezentace společnosti SCHWAB
21:15	prezentace společnosti SCHWAB
21:30	prezentace společnosti SCHWAB
21:45	prezentace společnosti SCHWAB
22:00	prezentace společnosti SCHWAB
22:15	prezentace společnosti SCHWAB
22:30	prezentace společnosti SCHWAB
22:45	prezentace společnosti SCHWAB
23:00	prezentace společnosti SCHWAB
23:15	prezentace společnosti SCHWAB
23:30	prezentace společnosti SCHWAB
23:45	prezentace společnosti SCHWAB
24:00	prezentace společnosti SCHWAB















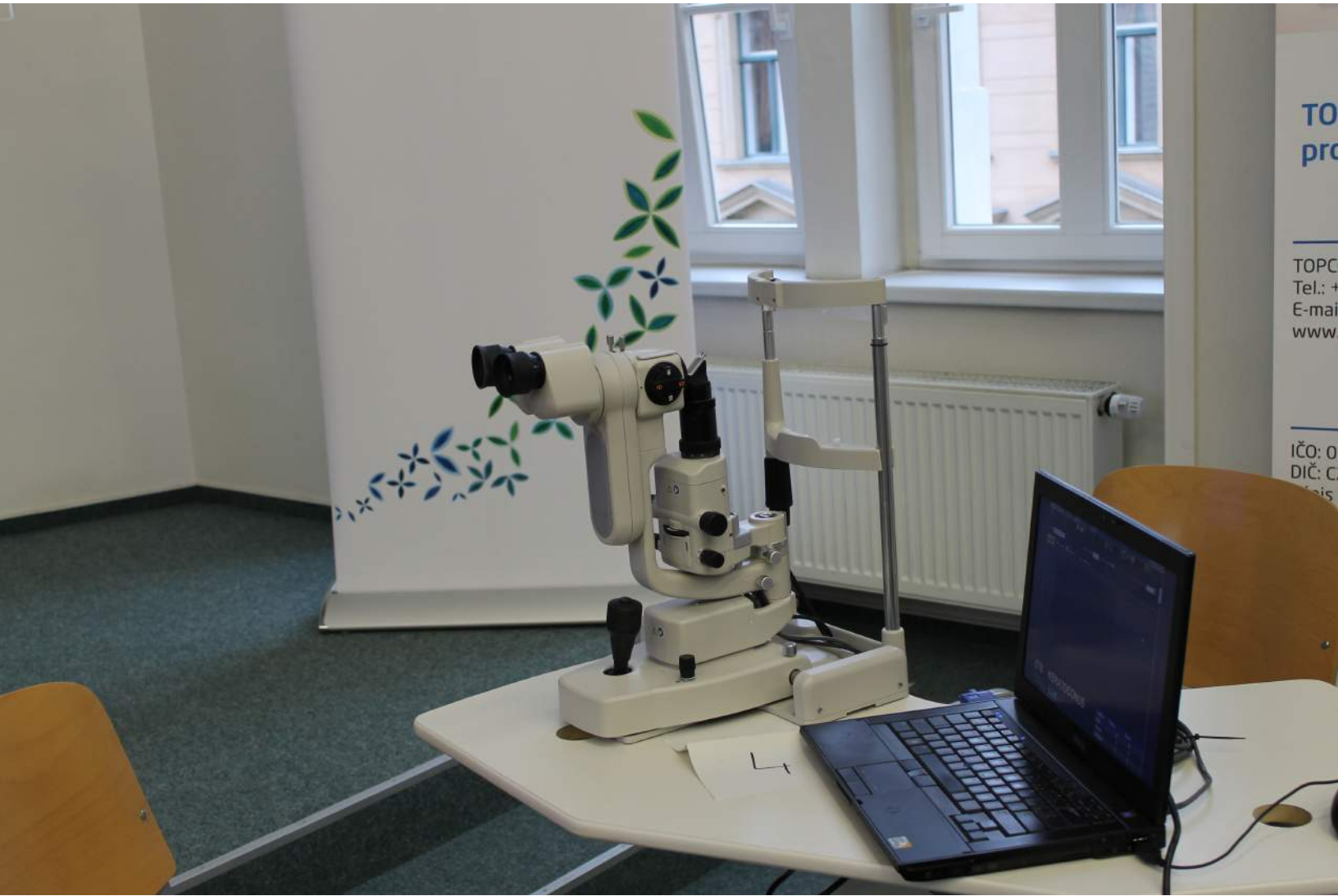






















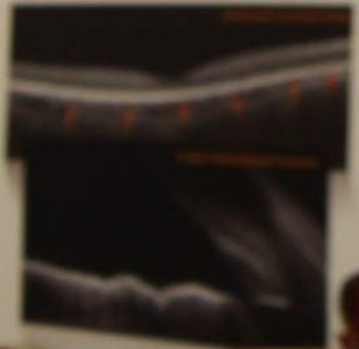
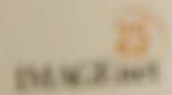
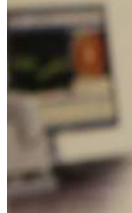




Coherence Tomography 2000 FA plus

ULTIMATE ALL-IN-ONE OCT

- High resolution color fundus image
- High resolution FA & FAF images
- High resolution OCT
- Intuitive workflow
- Normative database
- Diagnostic module
- Full network support
- MacCEdit / base connection





Tomography

THE ALL-IN-ONE OCT

resolution colour fundus images

resolution FA & FAF images

resolution OCT

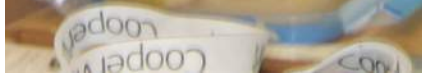
easy workflow

cloud database

single module

network support

Excel - base connection



























































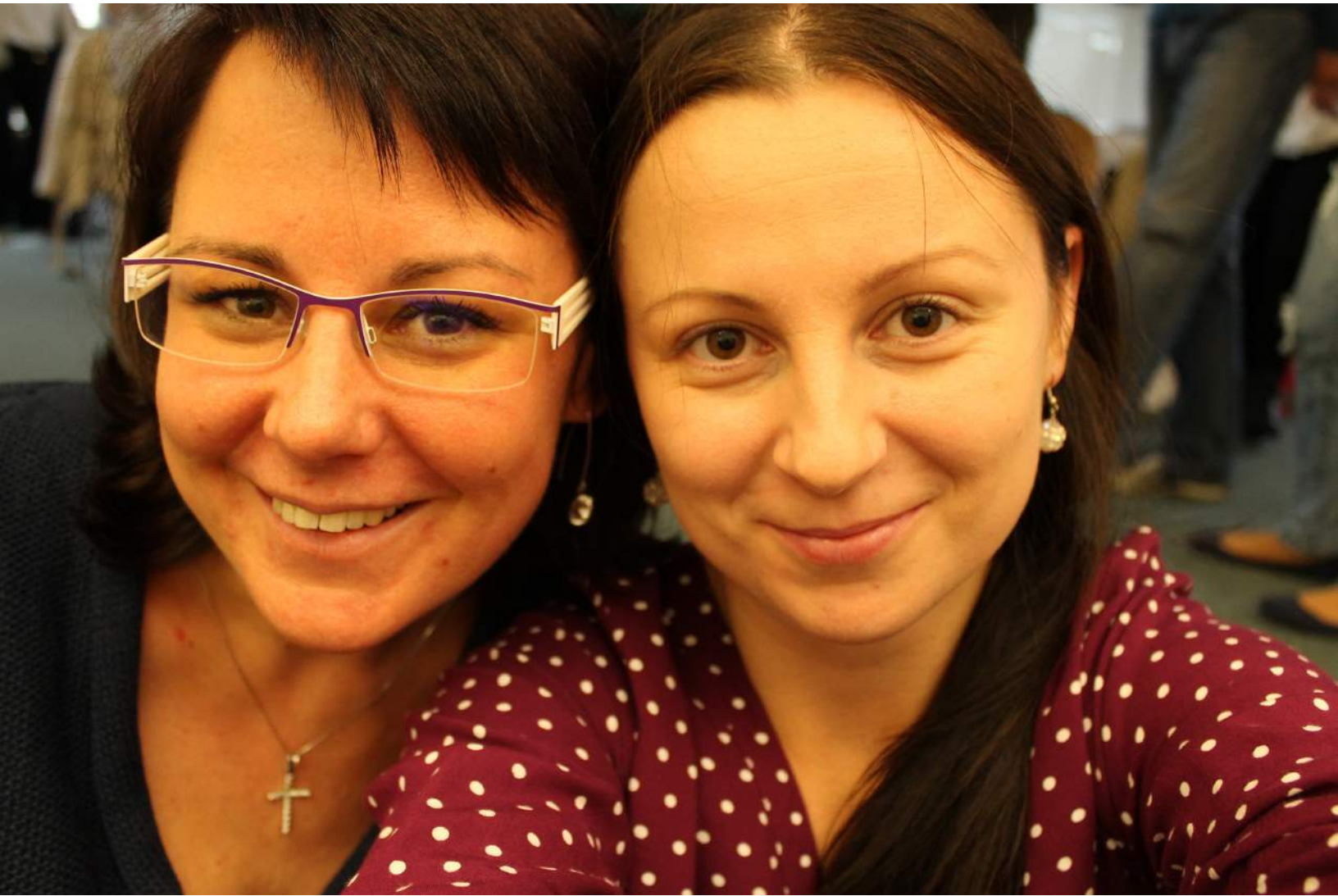




































CooperVision
CooperVision
CooperVision

11:00 - 11:30	Dr. Andrew Handberg, MD, FRCOphth
11:30 - 11:45	Dr. David Ehrlich, MD, FRCOphth
11:45 - 12:00	Dr. Scott Rabinowitz, MD, FRCOphth
12:00 - 12:15	Dr. Scott Rabinowitz, MD, FRCOphth
12:15 - 12:30	Dr. Scott Rabinowitz, MD, FRCOphth
12:30 - 12:45	Dr. Scott Rabinowitz, MD, FRCOphth
12:45 - 1:00	Dr. Scott Rabinowitz, MD, FRCOphth
1:00 - 1:15	Dr. Scott Rabinowitz, MD, FRCOphth
1:15 - 1:30	Dr. Scott Rabinowitz, MD, FRCOphth
1:30 - 1:45	Dr. Scott Rabinowitz, MD, FRCOphth
1:45 - 2:00	Dr. Scott Rabinowitz, MD, FRCOphth
2:00 - 2:15	Dr. Scott Rabinowitz, MD, FRCOphth
2:15 - 2:30	Dr. Scott Rabinowitz, MD, FRCOphth
2:30 - 2:45	Dr. Scott Rabinowitz, MD, FRCOphth
2:45 - 3:00	Dr. Scott Rabinowitz, MD, FRCOphth
3:00 - 3:15	Dr. Scott Rabinowitz, MD, FRCOphth
3:15 - 3:30	Dr. Scott Rabinowitz, MD, FRCOphth
3:30 - 3:45	Dr. Scott Rabinowitz, MD, FRCOphth
3:45 - 4:00	Dr. Scott Rabinowitz, MD, FRCOphth
4:00 - 4:15	Dr. Scott Rabinowitz, MD, FRCOphth
4:15 - 4:30	Dr. Scott Rabinowitz, MD, FRCOphth
4:30 - 4:45	Dr. Scott Rabinowitz, MD, FRCOphth
4:45 - 5:00	Dr. Scott Rabinowitz, MD, FRCOphth



12:00 - 12:30 Mr. Andrew Hamilton, Mgr. Retail Sales
12:30 - 12:45 Mr. David Armstrong, Mgr. Retail Sales
12:45 - 1:00 Mr. David Armstrong, Mgr. Retail Sales
1:00 - 1:15 Mr. David Armstrong, Mgr. Retail Sales
1:15 - 1:30 Mr. David Armstrong, Mgr. Retail Sales
1:30 - 1:45 Mr. David Armstrong, Mgr. Retail Sales
1:45 - 2:00 Mr. David Armstrong, Mgr. Retail Sales
2:00 - 2:15 Mr. David Armstrong, Mgr. Retail Sales
2:15 - 2:30 Mr. David Armstrong, Mgr. Retail Sales
2:30 - 2:45 Mr. David Armstrong, Mgr. Retail Sales
2:45 - 3:00 Mr. David Armstrong, Mgr. Retail Sales
3:00 - 3:15 Mr. David Armstrong, Mgr. Retail Sales
3:15 - 3:30 Mr. David Armstrong, Mgr. Retail Sales
3:30 - 3:45 Mr. David Armstrong, Mgr. Retail Sales
3:45 - 4:00 Mr. David Armstrong, Mgr. Retail Sales
4:00 - 4:15 Mr. David Armstrong, Mgr. Retail Sales
4:15 - 4:30 Mr. David Armstrong, Mgr. Retail Sales
4:30 - 4:45 Mr. David Armstrong, Mgr. Retail Sales
4:45 - 5:00 Mr. David Armstrong, Mgr. Retail Sales

































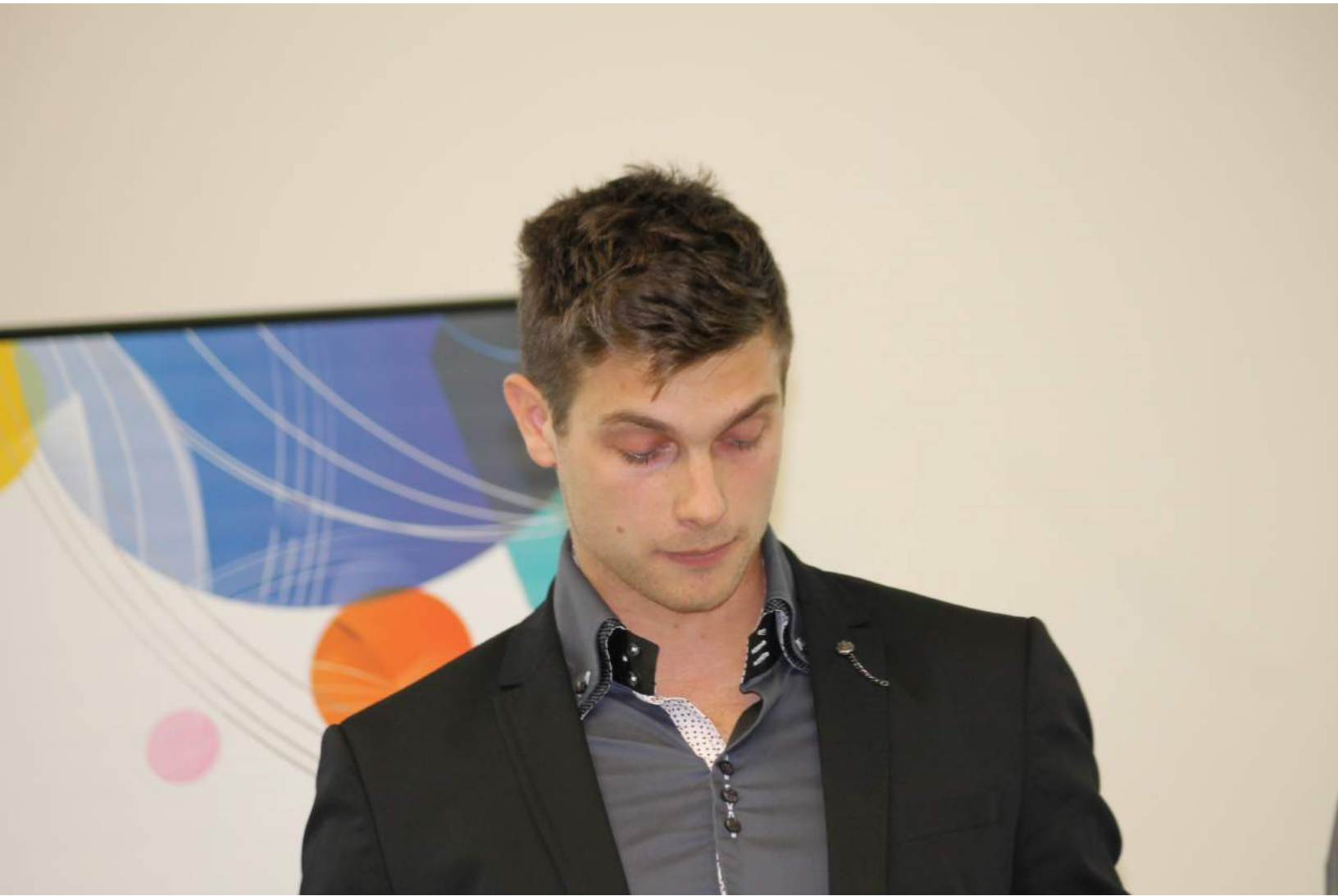




Market research

- ▶ Optobible
- ▶ Eyes & Vision
- ▶ OKN strips
- ▶ Eyehandbook
- ▶ EyeXam
- ▶ Opto
- ▶ Snellen Charts
- ▶ iExam
- ▶ iChart 2000
- ▶ Eye Check Up
- ▶ ...













ž

mo

bželejší oči a jasně

lariti
see

clearvision

clariti 1 day
toric



nní k

či a jasnější po

iti 1
ee life with cla

clariti 1 day
toric



Clarity

denní k

ariti 1
see life with cla

oči a jasnější p

Clariti 1 day
clariti 1 day
30 denní
30 denní hydrogel
daily disposable contact lenses



























Bc. Dana ALBRECHTOVÁ

LOCHY ROHOVKY

Bc. Dana ALBRECHTOVÁ







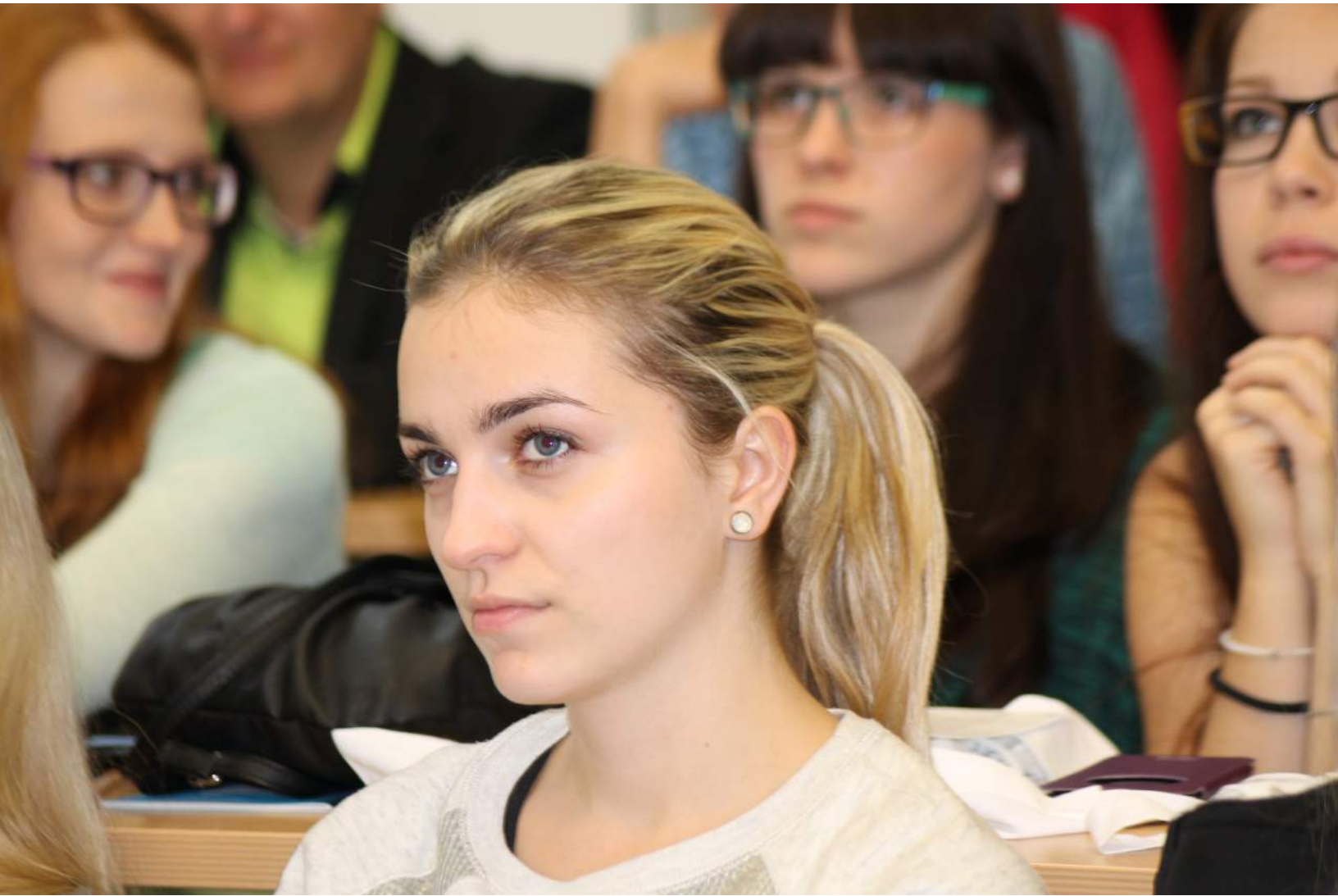
































oper

er Vision









Inocenc Arnošt Bláha

* 28. 7. 1879 Krasňov u Hampolce
† 25. 4. 1968 Brno

Inocenc Bláha, žák E. Durkheima a T. G. Masaryka, zakladatel brněnské katedry sociologie a vůbec jeden z prvních českých představitelů této disciplíny. Vešle rovněž přivodil českou sociologickou teorii se zasloužil o institucionalizaci tohoto oboru u nás; kromě vysokoškolského profesorského byl aktivní člen v Masarykově sociologické společnosti; stál u zrodu mezinárodní významného časopisu Sociologická revue (1936-1939); po válce inicioval a zorganizoval vznik Vysoké školy sociální v Brně, jejímž byl zpočátku rektorem (1947-48).











CooperVision
advantage™
BUSINESS SERVICES - PRO VÁŠ RŮST



































... (rozdiel subj astg versus výsledný cyl v Air Opt.)



