

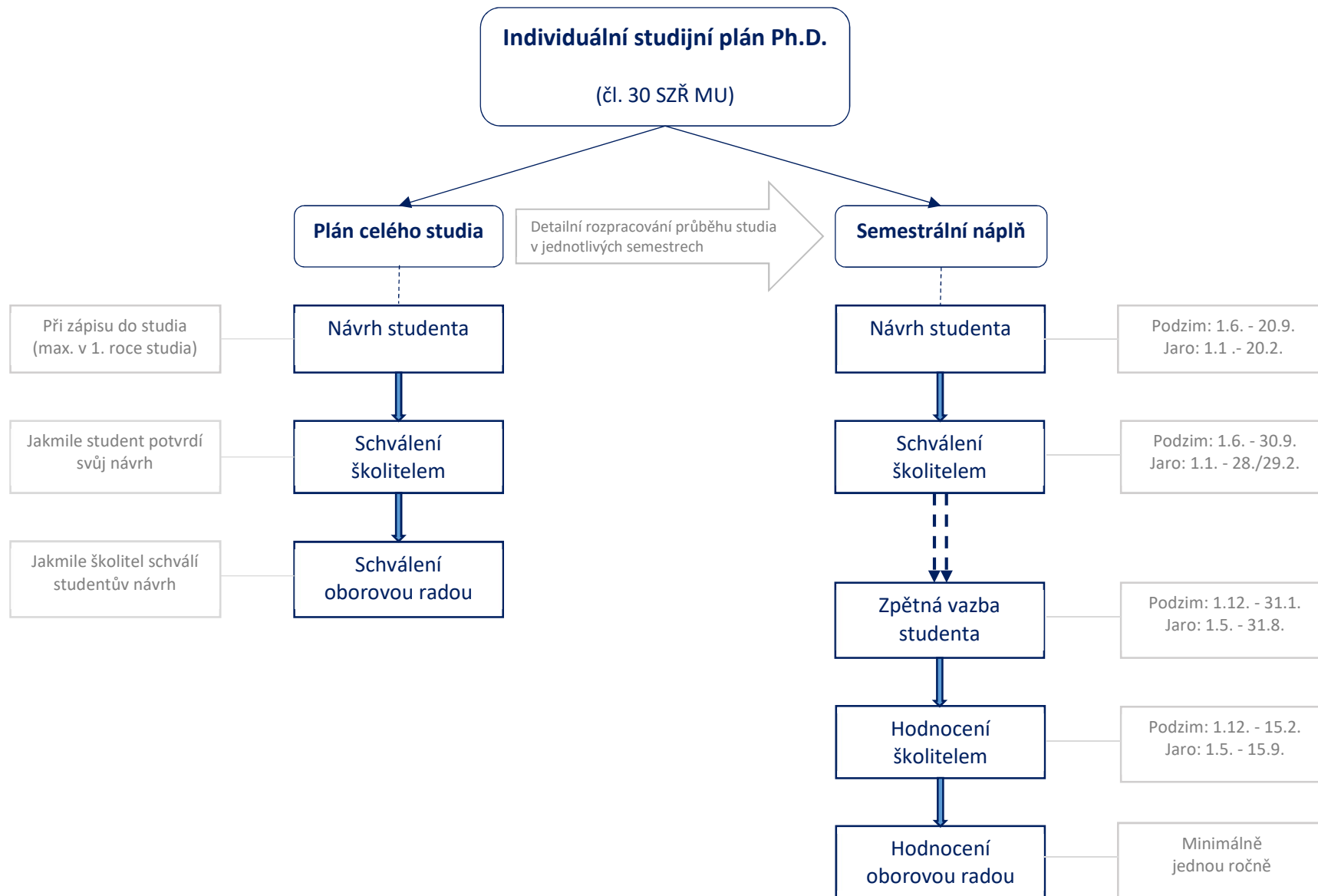


MASARYKOVA  
UNIVERZITA

# Individuální studijní plán Ph.D. a jeho hodnocení: nová agenda v Evidenci studia IS MU

Informace pro oborové rady

Odbor výzkumu RMU, září 2017  
aktualizace leden 2018



# Schvalování a hodnocení individuálních studijních plánů Ph.D.

The screenshot shows the 'Školitel' (Supervisor) view in the IS MU system. It includes a header with the user's name and a search bar. Below the header, there are instructions for supervisors and a list of checkboxes to filter students. A table lists the courses for the student, including 'Příprava disertační práce' and 'Studium literatury'. A section titled 'Související odkazy' (Related links) contains several links, including 'Správa posudků' and 'Pohled oborové rady - Schvalování a hodnocení individuálních studijních plánů Ph.D.'. At the bottom, there are options for printing the document.

Zvolit adresáty hromadného dopisu • | Archiv sdělení

Uvedeni jsou studenti s aktivním studiem v průběhu vybraného období, u kterých jste zadán/a jako školitel ve studijní evidenci nebo jim vedete či oponentujete závěrečnou práci v agendě Rozpisy témat nebo v agendě studijního oddělení Závěrečná práce.

**Rozšíření a omezení výběru studentů**

- Zahrnout i studenty vedené na jiné fakultě. ?
- Zahrnout i přerušené studenty. ?
- Zobrazit i studenty, kteří mají úspěšně obhájenou práci.
- Zahrnout i v současnosti ukončené studenty.
- Zobrazit pouze studenty se založeným archivem závěrečné práce.

Uplatnit

Přejít ke studentům doktorským

**Doktorští studenti**

Studenti, které vedu

		PFF D-FY4 FYPZ [sem 5, roč 3]	
FB310	Příprava disertační práce	z 20 kr., celkově: 40 kr. (3x)	Hodnocení
FB151	Studium literatury	z 5 kr., celkově: 8 kr. (3x)	Hodnocení

**Související odkazy**

- Správa posudků
- Pohled oborové rady - Schvalování a hodnocení individuálních studijních plánů Ph.D.
- Rozpisy témat | Moje témata
- Záznamník učitele s omezením "moji doktorští studenti"

**Tisk hodnocení všech doktorských studentů, které vedu**

- Tisknout za všechny semestry.
- Tisknout jen za vybraný semestr.
- Tisknout jen za vybraný a předchozí semestr.
- Tisknout u každé položky nejnovější údaj.

Vytisknout i položku Soukromá poznámka školitele.

Vytisknout i položku Vyjádření oborové rady.

**Tisk doktorských hodnocení**

Formát souboru pro stažení: PDF soubor

Tisk z IS na tiskárnu: Žádná tiskárna není k dispozici

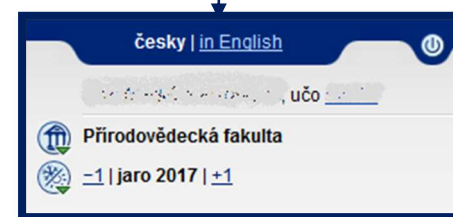
Další volby -

Stáhnout Vytisknout

Tisk na některé fakultní tiskárně z IS vám může zprovoznit vaše LVT. Viz též více o tisku z IS.

Před prací s agendou ISP si zkontrolujte, že v pravém rohu IS MU máte vybraný

- správný semestr – tedy ten, k němuž se budete vyjadřovat, a
- správnou fakultu – na níž je hodnocený student zapsán.



IS MU ➤ Osobní administrativa ➤ Školitel ➤ Pohled oborové rady - Schvalování a hodnocení individuálních studijních plánů Ph.D.

## Související odkazy

- Správa posudků
- Pohled oborové rady - Schvalování a hodnocení individuálních studijních plánů Ph.D.
- Rozpisy témat | Moje témata
- Záznamník učitele s omezením "moji doktorští studenti"

Právo na vyplňování informací má předseda oborové rady (garant programu) či předseda oborové komise.

# Agenda ISP po vyplnění studentem

Uživatel: Mgr. PFF O.F14.F172 [zam 9, rol 5] /  
 Ostatní studia: [prázdné]  
 Schvázení a hodnocení ISP Ph.D. [Hodnotit] [Uložit]  
 Populární formuláře [Podrobně] [Uložit]  
 Zde se nachází seznam formulářů.

Tato aplikace umožňuje studentům doktorských studií vyplnit údaje týkající se semestrálního hodnocení studenta. Údaje mají k dispozici členové oborových rad a komisi. Údaje lze vytisknout.

Plán celého studia | Semestrální náplň | Přehled studovaných předmětů | Přehled stáží a pobytů | Evidence studia | Tisk doktorských hodnocení

Studium: Střed. doba 4 r., odůvodněno v tomto studiu 4 r., 2 mla. (vč. započítávaného přerušení 4 r., 0 mla., tj. vyjma stanů 57)  
 Program: Fyzika (byřské)  
 Obor: Fyzika plazmatu  
 Pracoviště: Ústav fyzikální elektroniky  
 Téma: Diagnostika a  
 Téma anglicky: Diagnostics of  
 Školitel: doc. [prázdné]  
 Komentář: doc. [prázdné]  
 Typ: prof. [prázdné]

Výšeňá hodnocení: PFFjaro 2014 (3), PFFjaro 2015 (4), PFFpodzim 2015 (4), PFFjaro 2016 (4), PFFpodzim 2016 (4), PFFjaro 2017 (4), PFFpodzim 2017 (3)

### Individuální studijní plán

Plán celého studia

PFF:podzim 2017

Návrh studenta na celé období: V rámci doktorského studia se budu zabývat... 9/3

Schvázení školitelem: Ano 9/3

Schvázení plánu celého studia

Semestrální náplň

Zobrazit hodnocení za vybraný semestr | za vybraný a předchozí semestr | za všechny semestry

PFF:podzim 2017

Semestrální náplň ISP

Příprava disertační práce: V rámci přípravy disertační práce bude provedena analýza... 9/3

Publikace/články: Připravuji pro publikování článek v odborném časopise... 9/3

Odborná fóra/konference/přednášky: Tento semestr se neplánuji účastnit žádné konference. 9/3

Schvázení školitelem: Ano 9/3

Hodnocení semestrálního plnění ISP

Zpětná vazba studenta: Plánovanou semestrální náplň se mi podařilo splnit, kromě publikace článku. Jelikož... 9/3

Školitel souhlasí s postupem do následujícího semestru: Ano 9/3

Hodnocení školitelem: S prací studentky jsem spokojen... 9/3

Upravit hodnocení semestrální náplně podzim 2017

Přehled studovaných předmětů

Učebnice hodnocení můžete v přehledu školitel (práve k právu)

PFF:podzim 2017

Předmět	Obor	Kred.	Uk.	Hodnocení	Post.	Začíná
PFF:FB10 Příprava disertační práce		0	1			
PFF:FB20 Příprava publikace		0	1			
PFF:FB70 Seminář ÚFE		2	2			

Přehled publikací

	M	NL	suma				
R. NR. IF	suma	R. NR. IF	suma				
0 Článek v odborném periodiku	4	7567	4	1	0453	1	5
1 Článek ve sborníku	1	1	2	10	10	12	
2 konferenční abstrakt	2	2	6	6	6	8	
3 Učebnice			1	1	1	1	

Stav k: 26. 9. 2017 10:01  
 Vypíselný M: mezinárodní, NL: národní, R: recenzované, NR: nerecenzované,  
 IF: souhrnná hodnota u impaktovaných prací v době publikování práce.

Seznam publikací

Přehled stáží, studijních a pracovních pobytů

- Rakousko
- Typ pobytu: zahraniční studijní pobyt
- Rakousko
- Typ pobytu: zahraniční studijní pobyt - CELPUS

Evidence studia

Pláň ed	Star	Forma	Změnil
30. 6. 2015	21 náhrad z pobytu v zahraničí	omez (jednob.)	24. 5. 2016 13:26, A. Kabanová
1. 6. 2015	51 krátkodobý pobyt v zahraničí	omez (jednob.)	28. 5. 2015 10:48, A. Kabanová
18. 7. 2013	11 fakty zápis	omez (jednob.)	18. 7. 2013 14:58, A. Kabanová
26. 6. 2013	88 přijat ke studiu, dohod nezapsán	omez (jednob.)	2. 7. 2013 09:38, A. Kabanová

Parametry tisku

Tisknout za všechny semestry.  
 Tisknout jen za vybraný semestr.  
 Tisknout jen za vybraný a předchozí semestr.  
 Tisknout u každé položky nejméněji údaj.

Vytisknout i položku Souhrnná poznámka školitele.  
 Vytisknout i položku Vykášení oborové rady.

Tisk elektronických hodnocení

Formát souboru pro stažení  
 Tisk z IS na tiskárnu  
 Další volby

PDF soubor

Tisk na běžném formátu tiskárny z IS vám může zpronevřit vaše LVY. Viz též více o tisku z IS.

© Zpět do přehledu školitele

Na začátku studia vybraného studenta schvalte jeho plán na celé období studia.

### Individuální studijní plán

Plán celého studia

PFF:podzim 2017

Návrh studenta na celé období: V rámci doktorského studia se budu zabývat... 9/3

Schvázení školitelem: Ano 9/3

Schvázení plánu celého studia

### Semestrální náplň

Zobrazit hodnocení za vybraný semestr | za vybraný a předchozí semestr | za všechny semestry

PFF:podzim 2017

Semestrální náplň ISP

Příprava disertační práce: V rámci přípravy disertační práce bude provedena analýza... 9/3

Publikace/články: Připravuji pro publikování článek v odborném časopise... 9/3

Odborná fóra/konference/přednášky: Tento semestr se neplánuji účastnit žádné konference. 9/3

Schvázení školitelem: Ano 9/3

Hodnocení semestrálního plnění ISP

Zpětná vazba studenta: Plánovanou semestrální náplň se mi podařilo splnit, kromě publikace článku. Jelikož... 9/3

Školitel souhlasí s postupem do následujícího semestru: Ano 9/3

Hodnocení školitelem: S prací studentky jsem spokojen... 9/3

Upravit hodnocení semestrální náplně podzim 2017

Minimálně jednou ročně ohodnoťte u vybraného studenta jeho plnění semestrální náplně ISP.

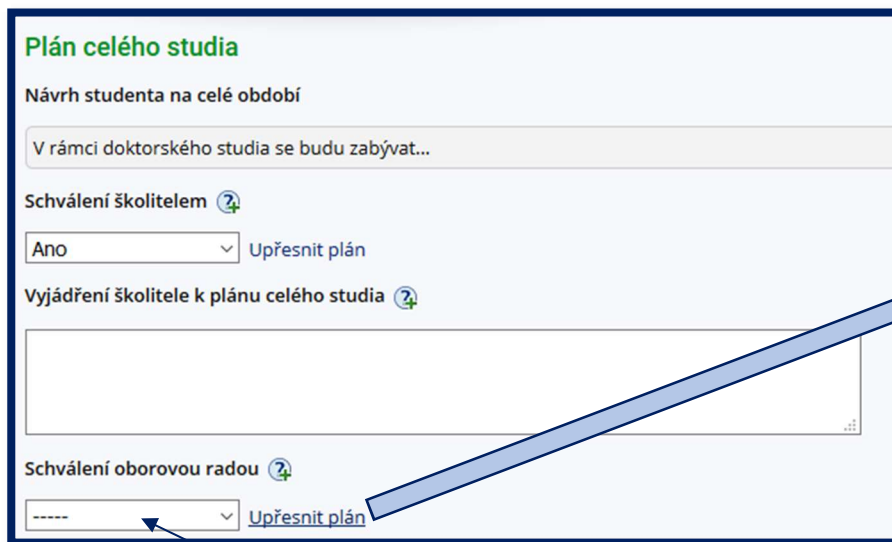
## Schvalování plánu celého studia

**Plán celého studia** slouží studentovi k popsání koncepce jeho výzkumu a studia v doktorském programu.

Jedná se o obecnější informace, které jsou potom pro jednotlivé semestry specifikovány v části „Semestrální náplň“.

Plán celého studia studentovi schvaluje jeho školitel a dále oborová rada programu, v němž je student zapsán.

Pokud v průběhu studia dojde k zásadní změně v plánu, je možno jej doplnit. Změnu však musí opět schválit školitel i oborová rada.



**Plán celého studia**

Návrh studenta na celé období

V rámci doktorského studia se budu zabývat...

Schválení školitelem ?

Ano

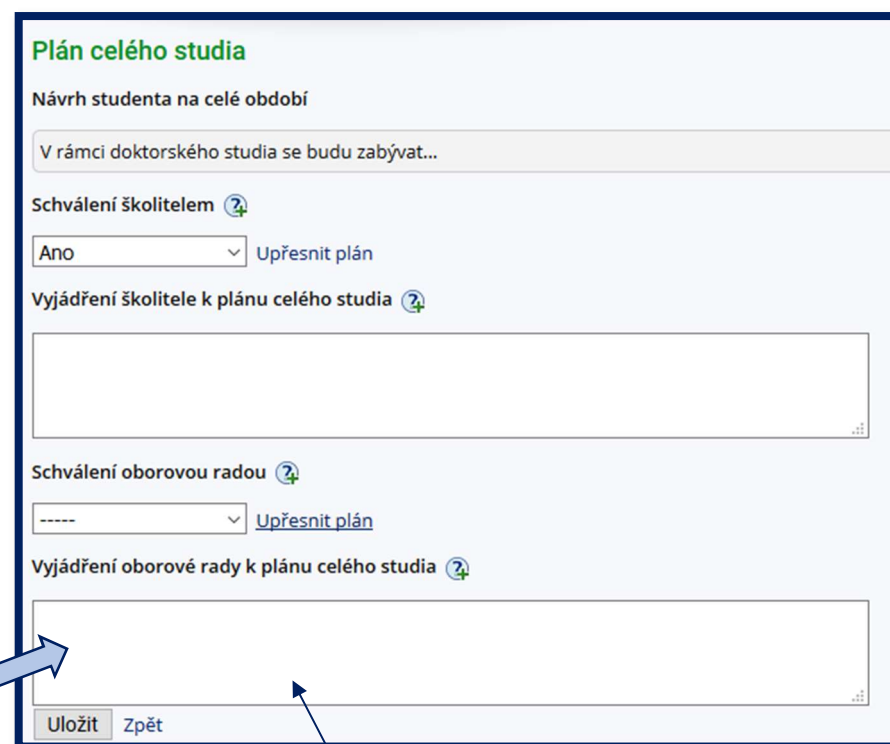
Vyjádření školitele k plánu celého studia ?

Schválení oborovou radou ?

-----

U plánu celého studia zaznamenáte, jestli studentův návrh **schvalujete**, či nikoliv.

V roletce se vybírá mezi „Ano“ a „Ne“.  
Zvolení jedné z hodnot je povinné.



**Plán celého studia**

Návrh studenta na celé období

V rámci doktorského studia se budu zabývat...

Schválení školitelem ?

Ano

Vyjádření školitele k plánu celého studia ?

Schválení oborovou radou ?

-----

Vyjádření oborové rady k plánu celého studia ?

Pokud se domníváte, že je studentův návrh ještě třeba doplnit o nějaké specifické požadavky, můžete **plán upřesnit**.

K Vámi doplněným požadavkům musí student přihlížet při plnění individuálního studijního plánu, což by se mělo následně projevit i při jeho přípravě semestrálních náplní ISP.

## Semestrální náplň – schvalování

V **semestrální náplni** student detailněji rozepisuje, čemu se daný semestr budete věnovat.

Informace o předmětech, které si student zapsal pro tento semestr, se zobrazují na hlavní stránce agendy pod částí Přehled studovaných předmětů.

Semestrální náplň schvaluje pouze školitel.

Minimálně jednou za rok **hodnotíte** studentovo plnění povinností vyplývajících ze semestrálních náplní individuálního studijního plánu.

Na konci každého semestru může student ve vymezeném období (viz termíny na str. 2) k dané semestrální náplni vložit zpětnou vazbu.

V k tomu určeném období má prostor k hodnocení studentův školitel. Školitel vedle posouzení plnění studentových povinností musí také uvést, zda-li souhlasí s postupem studenta do následujícího semestru.

Oborová rada se v hodnocení vyjadřuje ke všemu, co se stalo od doby posledního hodnocení studenta radou.

Vedle **hodnocení** plnění studentových povinností ještě vyjadřujete svůj **souhlas se studentovým postupem** do následujícího semestru.

V roletce volíte mezi „Ano“ a „Ne“.

Volba „Ne“ znamená spuštění mechanismu, který ve finále může vést k odebrání stipendia na podporu studia v DSP (neuspokojivé plnění ISP a čl. 30 odst. 7 SZŘ), nebo k ukončení studia (neplnění ISP a čl. 30 odst. 8 SZŘ).

Především v případech, kdy se domníváte, že student řádně neplní svůj ISP, je třeba hodnocení vyplňovat důsledně a s důrazem na detail. U volby „Ne“ je nutné též neprodleně informovat školitele a fakultní oddělení, které administruje Ph.D. studium.

### Hodnocení semestrální náplně

#### Zpětná vazba studenta

Plánovanou semestrální náplň se mi podařilo splnit, kromě publikace článku, jelikož...

#### Hodnocení školitelem ?

Vše v pořádku.

#### Školitel souhlasí s postupem do následujícího semestru ?

Ano

#### Hodnocení oborovou radou ?

#### Oborová rada souhlasí s postupem do následujícího semestru ?

-----

**Hodnocení oborovou radou** může být vyvoláno také **mimo jednoroční interval**, a to v případě, že školitel nesouhlasí se studentovým postupem do následujícího semestru.

Stejně jako v případě nesouhlasu oborové rady i školitelovo „Ne“ spustí proces jednání o studentově plnění povinností vyplývajících z ISP a případném odebrání stipendia na podporu studia v DSP, nebo ukončení studia.

# Vyplněný Individuální studijní plán, jeho schvalování a hodnocení

Student | [Známky](#) | [Zkoušky](#) | [Registrace a zápis](#) | [Seminární skupiny](#) | [Studijní materiály](#) | [Odpovědníky](#) | [Diskuse](#) | [Poznámkové bloky](#) | [Více aplikací...](#)

Studium: FI D-IN4 IN kombin. [sem 12, roč 6]  
 Program: Informatika (třileté)  
 Obor: Informatika  
 Pracoviště: Katedra strojívého učení a zpracování dat  
 Téma:  
 Téma anglicky:  
 Kontrola studia: podzim  
 Školitel: prof. RNDr. Jiří Hřebíček, CSc. (RECETOX Chem PFF MU), učo 993

Plán celého studia | [Semestrální náplň](#) | [Přehled studovaných předmětů](#) | [Přehled publikací](#) | [Přehled stáží a pobytů](#)

### Individuální studijní plán

Plán celého studia

**Fi:podzim 2017**

Návrh studia na celé období: Během studia se budu zabývat především... 1/3

Schválení školitelem: Ano 1/3

Vyjádření školitele k plánu celého studia: Proším, zabývejte se také... 1/3

### Semestrální náplň

Zobrazit hodnocení za vybraný semestr | za vybraný a předchozí semestr | za všechny semestry

**Fi:podzim 2017**

**Semestrální náplň ISP**

Příprava disertační práce: Příprava bude spočívat v ... 1/3

Publikace/články: Připravuji tyto odborné články: 1/3

Odborná fóra/konference / přednášky: Budu se účastnit konference... 1/3

Schválení školitelem: Ano 1/3

Vyjádření školitele k semestrální náplni ISP: Proším o účast na více konferencích. 1/3

### Hodnocení semestrálního plnění ISP

Zpětná vazba studenta: Vše splněno. 1/3

Školitel souhlasí s postupem do následujícího semestru: Ano 1/3

Hodnocení školitelem: Studentka pracuje velmi dobře. 1/3

Oborová rada souhlasí s postupem do následujícího semestru: Ano 1/3

Hodnocení oborovou radou: Vše v pořádku. 1/3

### Přehled studovaných předmětů

Žádné zapsané předměty.

### Přehled publikací

Daší publikace lze zadávat do publikační databáze ISU prostřednictvím aplikace Vložit novou publikaci/nový výsledek.

	M			N/L			suma
	R	NR	IF	R	NR	IF	
a) Odborná kniha	1		1				1
c) Článek v odborném periodiku	1		1				1
e) Článek ve sborníku	9		2		2	11	11
x) Popularizační texty a aktivity				1	1		1

Stav k: 18. 9. 2017 14:46  
 Vysvětlivky: M - mezinárodní, N/L - národní/lokální, R - recenzované, NR - nerecenzované, IF - souhrnná hodnota u impaktovaných prací v době publikování práce.

Tip: Vybrat nejlepší publikace | [Seznam publikací](#)

### Přehled stáží, studijních a pracovních pobytů

Pobyty je nutné zadávat do ISU. Použijte aplikaci Evidence údajů o stážích, studijních a pracovních pobytech.

Není k dispozici žádný pobyt.

## Vyplněná agenda Schvalování a hodnocení individuálního studijního plánu Ph.D. obsahuje:

- studentův plán celého studia a jeho schválení školitelem a oborovou radou,
- náplně jednotlivých semestrů a jejich schválení školitelem,
- zpětnou vazbu studenta ke každému semestru,
- hodnocení každého semestru školitelem,
- minimálně jednou ročně hodnocení oborovou radou.

Vedle toho jsou v této agendě zobrazovány také přehledy studovaných předmětů, informace o publikační činnosti a údaje o absolvovaných stážích a pobytech.

### Semestrální náplň

Zobrazit hodnocení za vybraný semestr | za vybraný a předchozí semestr | za všechny semestry

**Fi:podzim 2017**

**Semestrální náplň ISP**

Příprava disertační práce: Příprava bude spočívat v ... 1/3

Publikace/články: Připravuji tyto odborné články: 1/3

Odborná fóra/konference / přednášky: Budu se účastnit konference... 1/3

Schválení školitelem: Ano 1/3

Vyjádření školitele k semestrální náplni ISP: Proším o účast na více konferencích. 1/3

### Hodnocení semestrálního plnění ISP

Zpětná vazba studenta: Vše splněno. 1/3

Školitel souhlasí s postupem do následujícího semestru: Ano 1/3

Hodnocení školitelem: Studentka pracuje velmi dobře. 1/3

Oborová rada souhlasí s postupem do následujícího semestru: Ano 1/3

Hodnocení oborovou radou: Vše v pořádku. 1/3

## Pokud si nevíte rady

- ✓ Komunikujte s oddělením, které má na Vaší fakultě na starosti doktorské studium.
- ✓ Obráťte se na školitele.
- ✓ Zeptejte se fakultního istechnika.

- ✓ Hledejte ve Studijním a zkušebním řádu. [www.muni.cz/o-univerzite/uredni-deska/studijni-a-zkusebni-rad-masarykovy-univerzity](http://www.muni.cz/o-univerzite/uredni-deska/studijni-a-zkusebni-rad-masarykovy-univerzity)

- ✓ Napište nebo volejte na Odbor výzkumu RMU, který garantuje doktorské studium na MU:

Markéta Burešová, E: [buressova@rect.muni.cz](mailto:buressova@rect.muni.cz), T: 549 49 5365

Metodika doktorského studia, vydávání diplomů a promoce, uznávání studia ad.

Dominika Hobzová, E: [hobzova@rect.muni.cz](mailto:hobzova@rect.muni.cz), T: 549 49 7924

Rozvoj kompetencí u studentů Ph.D. na MU – Prefekt, Seminar Series, Letní škola pro doktorandy ad.