

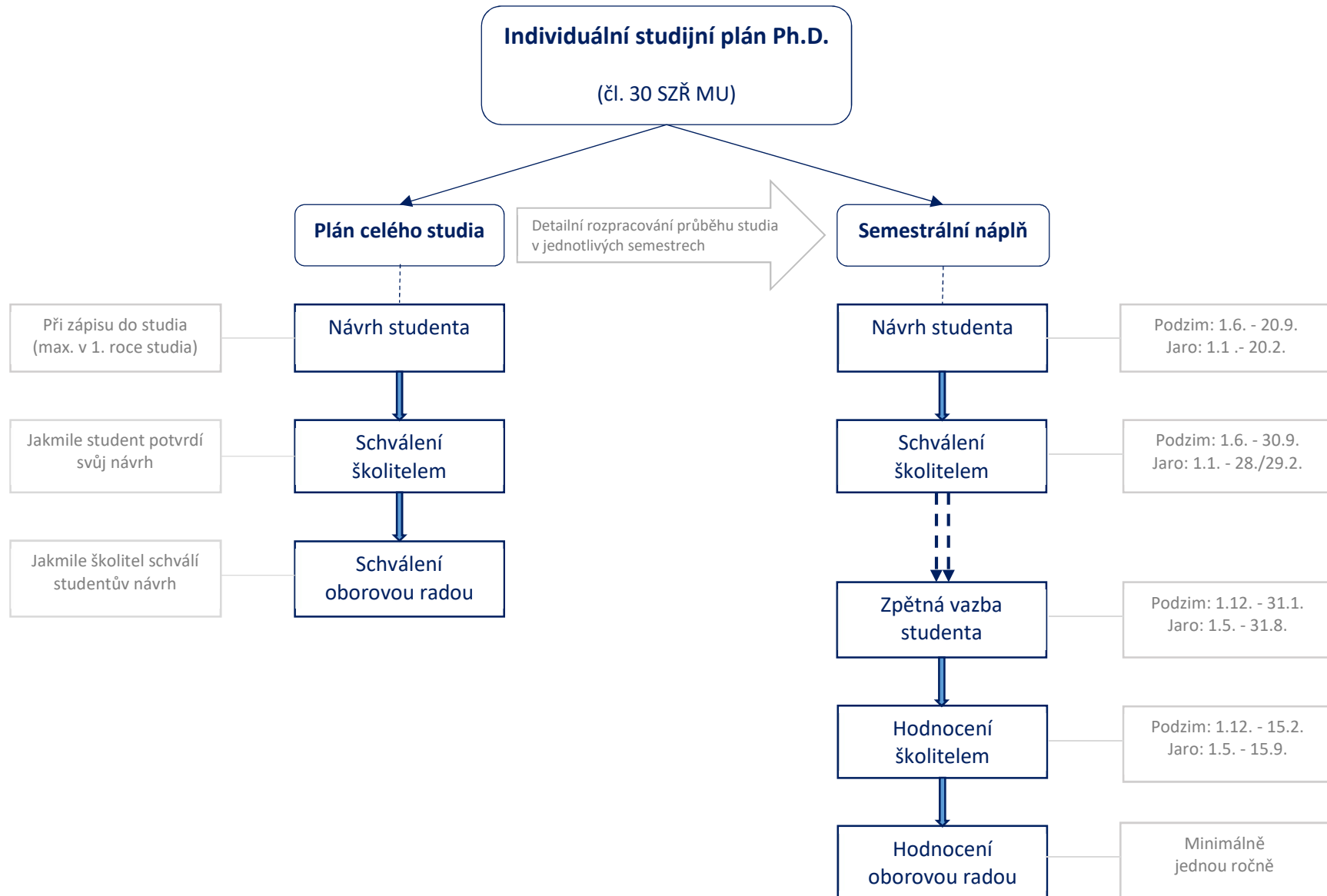


MASARYKOVA  
UNIVERZITA

# Individuální studijní plán Ph.D. a jeho hodnocení: nová agenda v Evidenci studia IS MU

Informace pro školitele

Odbor výzkumu RMU, září 2017  
aktualizace leden 2018



# Schvalování a hodnocení individuálních studijních plánů Ph.D.

Zvolit adresáty hromadného dopisu - | Archiv sdílení

Uvedení jsou studenti s aktivním studiem v průběhu vybraného období, u kterých jste zadán/a jako školitel ve studijní evidenci nebo jim vedete či oponentujete závěrečnou práci v agendě Rozpisy témat nebo v agendě studijního oddělení Závěrečná práce.

**Rozšíření a omezení výběru studentů**

- Zahrnout i studenty vedené na jiné fakultě.
- Zahrnout i přerušené studenty.
- Zobrazit i studenty, kteří mají úspěšně obhájenou práci.
- Zahrnout i v současnosti ukončené studenty.
- Zobrazit pouze studenty se založeným archivem závěrečné práce.

**Uplatnit**

Přejít ke studentům doktorským

**Doktorští studenti**

Studenti, které vedu

Student	Práce	Podzim 2017	Jaro 2018	Hodnocení
FB310	Příprava disertační práce	z 20 kr., celkově: 40 kr. (3x)		Hodnocení
FB151	Studium literatury	z 5 kr., celkově: 8 kr. (3x)		Hodnocení

**Schvalování a hodnocení individuálních studijních plánů Ph.D.**

- podzim 2017 dosud **není vyplněno** (11), jaro 2018 dosud **není vyplněno** (11)
- Archiv závěrečné práce
- Kontrola práce vedoucím nebo pověřenou osobou dosud neprovedena, lze provést až po převzetí práce studijním oddělením.
- Zadání (téma):
  - Studium bariérových výbojů pro opracování teplotně citlivých materiálů (záznam v Evidenci doktorského studia | záznam v Rozpisu studentů | tisk)

**Související odkazy**

- Správa posudků
- Pohled oborové rady - Schvalování a hodnocení individuálních studijních plánů Ph.D.
- Rozpisy témat | Moje témata
- Záznamník učitele s omezením "moji doktorští studenti"

**Tisk hodnocení všech doktorských studentů, které vedu**

- Tisknout za všechny semestry.
- Tisknout jen za vybraný semestr.
- Tisknout jen za vybraný a předchozí semestr.
- Tisknout u každé položky nejnovější údaj.

Vytisknout i položku Soukromá poznámka školitele.

Vytisknout i položku Vyjádření oborové rady.

**Tisk doktorských hodnocení**

Formát souboru pro stažení: PDF soubor

Tisk z IS na tiskárnu: Žádná tiskárna není k dispozici

**Stáhnout** **Vytisknout**

Tisk na některé fakultní tiskárně z IS vám může zprovoznit vaše LVT. Viz též více o tisku z IS.

IS MU ➤ Osobní administrativa ➤ Školitel ➤  
Doktorští studenti ➤ Schvalování a hodnocení  
individuálních studijních plánů Ph.D.

**Doktorští studenti**

Studenti, které vedu

Student	Práce	Podzim 2017	Jaro 2018	Hodnocení
FB310	Příprava disertační práce	z 20 kr., celkově: 40 kr. (3x)		Hodnocení
FB151	Studium literatury	z 5 kr., celkově: 8 kr. (3x)		Hodnocení

**Schvalování a hodnocení individuálních studijních plánů Ph.D.**

- podzim 2017 dosud **není vyplněno** (11), jaro 2018 dosud **není vyplněno** (11)
- Archiv závěrečné práce
- Kontrola práce vedoucím nebo pověřenou osobou dosud neprovedena, lze provést až po převzetí práce studijním oddělením.
- Zadání (téma):
  - Studium bariérových výbojů pro opracování teplotně citlivých materiálů (záznam v Evidenci doktorského studia | záznam v Rozpisu studentů | tisk)

česky | in English

uče

**Přírodovědecká fakulta**

-1 | jaro 2017 | +1

Před prací s agendou ISP si zkontrolujte, že  
v pravém rohu IS MU máte vybraný  
➤ správný semestr – tedy ten, k němuž se budete  
vyjadřovat, a  
➤ správnou fakultu – na níž je hodnocený student  
zapsán.

# Agenda ISP po vyplnění studentem

Na začátku studia vybraného studenta schvalte jeho plán na celé období studia.

### Individuální studijní plán

#### Plán celého studia

**PřF:podzim 2017**

Návrh studenta na celé období: V rámci doktorského studia se budu zabývat... ?/?

Schválení plánu celého studia

#### Semestrální náplň

Zobrazit hodnocení za vybraný semestr | za vybraný a předchozí semestr | za všechny semestry

**PřF:podzim 2017**

**Semestrální náplň ISP**

Příprava disertační práce: V rámci přípravy disertační práce bude provedena analýza... ?/?

Publikace/články: Připravuji pro publikování články v odborném časopise... ?/?

Odborná fóra/konference /přednášky: Tento semestr se neplánuji účastnit žádné konference. ?/?

Schválit semestrální náplň podzim 2017 Editovat hodnocení semestrální náplně podzim 2017

Každý semestr schvalte u vybraného studenta jeho návrh semestrální náplně ISP pro daný semestr, a to v termínech uvedených na str. 2.

Každý semestr ohodnoťte u vybraného studenta jeho plnění semestrální náplně ISP v daném semestru, opět v obdobích uvedených na str. 2.

## Schvalování plánu celého studia

**Plán celého studia** slouží studentovi k popsání koncepce jeho výzkumu a studia v doktorském programu.

Jedná se o obecnější informace, které jsou potom pro jednotlivé semestry specifikovány v části „Semestrální náplň“.

Plán celého studia studentovi schvaluje jeho školitel a dále oborová rada programu, v němž je student zapsán.

Pokud v průběhu studia dojde k zásadní změně v plánu, je možno jej doplnit. Změnu však musí opět schválit školitel i oborová rada.

### Plán celého studia

Návrh studenta na celé období

Během studia se budu zabývat především...

Schválení školitelem ?

Vyberte, jestli studentem navržený plán celého studia schvalujete, či nikoliv. Můžete také vznést požadavky na doplnění navrhovaného plánu, či zdůvodnit jeho neschválení – pole pro přidání textu otevřete kliknutím na **Upřesnit plán**.

----- Upřesnit plán

U plánu celého studia zaznamenáte, jestli studentův návrh **schvalujete**, či nikoliv.

V roletce se vybírá mezi „Ano“ a „Ne“.  
Zvolení jedné z hodnot je povinné.

### Plán celého studia

Návrh studenta na celé období

Během studia se budu zabývat především...

Schválení školitelem ?

Vyberte, jestli studentem navržený plán celého studia schvalujete, či nikoliv. Můžete také vznést požadavky na doplnění navrhovaného plánu, či zdůvodnit jeho neschválení – pole pro přidání textu otevřete kliknutím na **Upřesnit plán**.

----- Upřesnit plán

Vyjádření školitele k plánu celého studia ?

Zde můžete vepsat Vaše požadavky na doplnění návrhu plánu celého studia, nebo zdůvodnění jeho neschválení. Pozor, vždy je třeba v roletce vybrat, jestli navržený plán schvalujete, či nikoliv.

Prosím, zabývejte se také...

Uložit Zpět

Pokud se domníváte, že je studentův návrh ještě třeba doplnit o nějaké specifické požadavky, můžete **plán upřesnit**.

K Vámi doplněným požadavkům musí student přihlížet při plnění individuálního studijního plánu, což by se mělo následně projevit i při jeho přípravě semestrálních náplní ISP.

## Semestrální náplň – schvalování

V **semestrální náplni** student detailněji rozepisuje, čemu se daný semestr budete věnovat.

Informace o předmětech, které si student zapsal pro tento semestr, se zobrazují na hlavní stránce agendy pod částí Přehled studovaných předmětů.

Semestrální náplň schvaluje pouze školitel.

**Semestrální náplň**

Příprava disertační práce

V rámci přípravy disertační práce bude provedena analýza...

Publikace/články

Připravuji pro publikování články v odborném časopise...

Odborná fóra/konference/přednášky

Tento semestr se neplánuji účastnit žádné konference.

Schválení školitelem

Ano

Tento semestr se neplánuji účastnit žádné konference.

Schválení školitel

Ano

Vyjádření školitel k semestrální náplni ISP

Studentův návrh semestrální náplně každý semestr **schvalujete**.

V roletce svůj výběr označíte slovem „Ano“ nebo „Ne“.

Obsah semestrální náplně můžete upřesnit, čímž doplníte povinnosti, které musí student daný semestr plnit.

## Semestrální náplň - hodnocení

Na konci každého semestru **hodnotíte** studentovo plnění povinností vyplývajících ze semestrální náplně.

Student může ve vymezeném období k dané semestrální náplni vložit zpětnou vazbu.

Plnění studentových povinností hodnotí minimálně jednou za rok také oborová rada programu.

**Hodnocení semestrální náplně**

Zpětná vazba studenta

Vše splněno.

Hodnocení školitelem

Vyplňte hodnocení semestrální náplně ISP, kde je třeba popsat především stav přípravy disertace, plnění studijních povinností, stav publikační činnosti, účasti na odborných fórech/konferencích a na studijních či pracovních pobytech/stážích. Především v případě studentova porušování plnění ISP je třeba uvést detailní informace a také doporučení, vedoucí ke zlepšení studentových studijních výsledků.

Studentka pracuje velmi dobře.

Schválení postupu do následujícího semestru

Ano

Vedle **hodnocení** plnění studentových povinností ještě vyjadřujete svůj **souhlas se studentovým postupem** do následujícího semestru.

V roletce volíte mezi „Ano“ a „Ne“.

Volba „Ne“ znamená spuštění mechanismu, který ve finále může vést k odebrání stipendia na podporu studia v DSP (neuspokojivé plnění ISP a čl. 30 odst. 7 SZŘ), nebo k ukončení studia (neplnění ISP a čl. 30 odst. 8 SZŘ).

Především v případech, kdy se domníváte, že student řádně neplní svůj ISP, je třeba hodnocení vyplňovat důsledně a s důrazem na detail. U volby „Ne“ je nutné též neprodleně informovat oborovou radu a fakultní oddělení, které administruje Ph.D. studium.

# Vyplněný Individuální studijní plán, jeho schvalování a hodnocení

Student | [Známky](#) | [Zkoušky](#) | [Registrace a zápis](#) | [Seminární skupiny](#) | [Studijní materiály](#) | [Odpovědníky](#) | [Diskuse](#) | [Poznámkové bloky](#) | [Více aplikací...](#)

Studium: FI D-IN4 IN kombin. [sem 12, roč 6]  
 Program: Informatika (třileté)  
 Obor: Informatika  
 Pracoviště: Katedra strojívého učení a zpracování dat  
 Téma:  
 Téma anglicky:  
 Kontrola studia: podzim  
 Školitel: prof. RNDr. Jiří Hřebíček, CSc. (RECETOX Chem PFF MU), učo 993

Plán celého studia | [Semestrální náplň](#) | [Přehled studovaných předmětů](#) | [Přehled publikací](#) | [Přehled stáží a pobytů](#)

### Individuální studijní plán

Plán celého studia

**Fi:podzim 2017**

Návrh studia na celé období: Během studia se budu zabývat především... 1/3

Schválení školitelem: Ano 1/3

Vyjádření školitele k plánu celého studia: Proším, zabývejte se také... 1/3

### Semestrální náplň

Zobrazit hodnocení za vybraný semestr | za vybraný a předchozí semestr | za všechny semestry

**Fi:podzim 2017**

**Semestrální náplň ISP**

Příprava disertační práce: Příprava bude spočívat v ... 1/3

Publikace/články: Připravuji tyto odborné články: 1/3

Odborná fóra/konference / přednášky: Budu se účastnit konference... 1/3

Schválení školitelem: Ano 1/3

Vyjádření školitele k semestrální náplni ISP: Proším o účast na více konferencích. 1/3

### Hodnocení semestrálního plnění ISP

Zpětná vazba studenta: Vše splněno. 1/3

Školitel souhlasí s postupem do následujícího semestru: Ano 1/3

Hodnocení školitelem: Studentka pracuje velmi dobře. 1/3

Oborová rada souhlasí s postupem do následujícího semestru: Ano 1/3

Hodnocení oborovou radou: Vše v pořádku. 1/3

### Přehled studovaných předmětů

Žádné zapsané předměty.

### Přehled publikací

Další publikace lze zadávat do publikační databáze ISU prostřednictvím aplikace Vložit novou publikaci/nový výsledek.

	M			N/L			suma
	R	NR	IF	R	NR	IF	
a) Odborná kniha	1		1				1
c) Článek v odborném periodiku	1		1				1
e) Článek ve sborníku	9		2		2	11	11
x) Popularizační texty a aktivity				1	1		1

Stav k: 18. 9. 2017 14:46  
 Vysvětlivky: M - mezinárodní, N/L - národní/lokální, R - recenzované, NR - nerecenzované, IF - souhrnná hodnota u impaktovaných prací v době publikování práce.

Tip: Vybrat nejlepší publikace | [Seznam publikací](#)

### Přehled stáží, studijních a pracovních pobytů

Pobyty je nutné zadávat do ISU. Použijte aplikaci Evidence údajů o stážích, studijních a pracovních pobytech.

Není k dispozici žádný pobyt.

## Vyplněná agenda Schvalování a hodnocení individuálního studijního plánu Ph.D. obsahuje:

- studentův plán celého studia a jeho schválení školitelem a oborovou radou,
- náplně jednotlivých semestrů a jejich schválení školitelem,
- zpětnou vazbu studenta ke každému semestru,
- hodnocení každého semestru školitelem,
- minimálně jednou ročně hodnocení oborovou radou.

Vedle toho jsou v této agendě zobrazovány také přehledy studovaných předmětů, informace o publikační činnosti a údaje o absolvovaných stážích a pobytech.

### Semestrální náplň

Zobrazit hodnocení za vybraný semestr | za vybraný a předchozí semestr | za všechny semestry

**Fi:podzim 2017**

**Semestrální náplň ISP**

Příprava disertační práce: Příprava bude spočívat v ... 1/3

Publikace/články: Připravuji tyto odborné články: 1/3

Odborná fóra/konference / přednášky: Budu se účastnit konference... 1/3

Schválení školitelem: Ano 1/3

Vyjádření školitele k semestrální náplni ISP: Proším o účast na více konferencích. 1/3

### Hodnocení semestrálního plnění ISP

Zpětná vazba studenta: Vše splněno. 1/3

Školitel souhlasí s postupem do následujícího semestru: Ano 1/3

Hodnocení školitelem: Studentka pracuje velmi dobře. 1/3

Oborová rada souhlasí s postupem do následujícího semestru: Ano 1/3

Hodnocení oborovou radou: Vše v pořádku. 1/3

## Pokud si nevíte rady

- ✓ Komunikujte s oddělením, které má na Vaší fakultě na starosti doktorské studium.
- ✓ Zeptejte se fakultního inženýra.
- ✓ Hledejte ve Studijním a zkušebním řádu. [www.muni.cz/o-univerzite/uredni-deska/studijni-a-zkusebni-rad-masarykovy-univerzity](http://www.muni.cz/o-univerzite/uredni-deska/studijni-a-zkusebni-rad-masarykovy-univerzity)

- ✓ Napište nebo volejte na Odbor výzkumu RMU, který garantuje doktorské studium na MU:

Markéta Burešová, E: [buressova@rect.muni.cz](mailto:buressova@rect.muni.cz), T: 549 49 5365

Metodika doktorského studia, vydávání diplomů a promoce, uznávání studia ad.

Dominika Hobzová, E: [hobzova@rect.muni.cz](mailto:hobzova@rect.muni.cz), T: 549 49 7924

Rozvoj kompetencí u studentů Ph.D. na MU – Prefekt, Seminar Series, Letní škola pro doktorandy ad.