

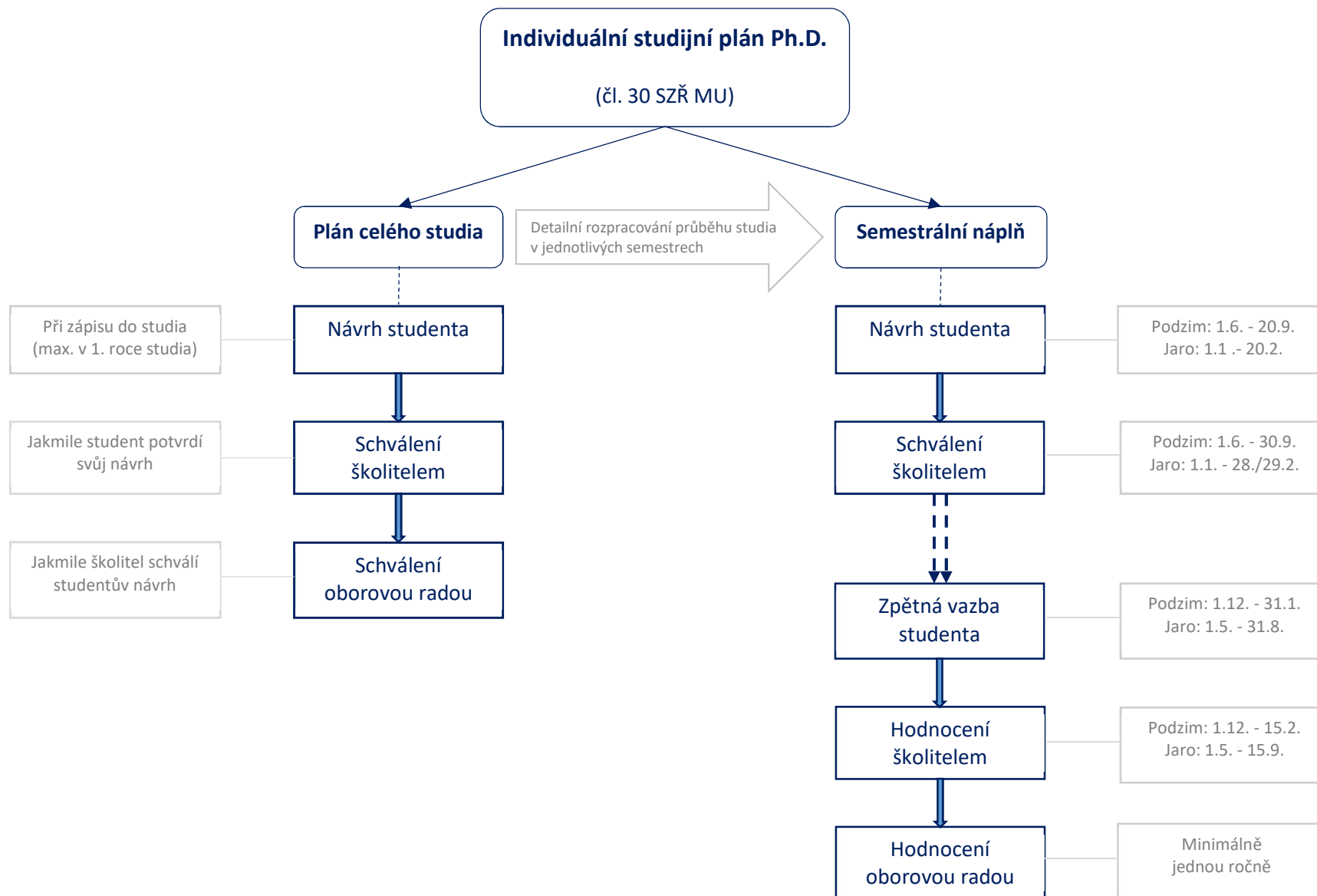


MASARYKOVA
UNIVERZITA

Individuální studijní plán Ph.D. a jeho hodnocení: nová agenda v Evidenci studia IS MU

Informace pro studenty

Odbor výzkumu RMU, září 2017
aktualizace leden 2018



Individuální studijní plán Ph.D. a jeho hodnocení

Student | Známky | Zkoušky | Registrace a zápis | Seminární skupiny | Studijní materiály | Odpovědníky | Diskuse | Poznámkové bloky | Více aplikací... -

Studium: PFF D-BCH4 BIOM [sem 1, roč 1]
Program: Biochemie (čtyřleté)
Obor: Biomolekulární chemie
Pracoviště: Národní centrum pro výzkum biomolekul
Téma: Klastrování
Téma anglicky: Clustering c
Školitel: doc. RNDr.

Plán celého studia | Semestrální náplň | Přehled studovaných předmětů | Přehled publikací | Přehled stáží a pobytů

Individuální studijní plán

Plán celého studia

Editovat plán celého studia

Semestrální náplň

Zobrazit hodnocení za vybraný semestr | za vybraný a předchozí semestr | za všechny semestry

Editovat semestrální náplň podzim 2017 | Editovat zpětnou vazbu k semestrální náplni podzim 2017

Přehled studovaných předmětů

PFF:podzim 2017

Předmět	Obor	Kred	Uk	Hodnocení	Pozn	Zadáno
PFF:XD100 Příprava disertační práce	-	0	z			

Přehled publikací

Další publikace lze zadávat do publikační databáze ISu prostřednictvím aplikace Vložit novou publikaci/nový výsledek.

	M			N/L			suma
	R	NR	IF	suma	R	NR	
a) Odborná kniha	1		1	2	2		3
e) Článek ve sborníku				1	1		1

Stav k: 18. 9. 2017 13:34
Vysvětlivky: M - mezinárodní, N/L - národní/lokální, R - recenzované, NR - nerecenzované, IF - souhrnná hodnota u impaktovaných prací v době publikování práce.

Seznam publikací -

Přehled stáží, studijních a pracovních pobytů

Pobyty je nutné zadávat do ISu. Použijte aplikaci Evidence údajů o stážích, studijních a pracovních pobytech

Není k dispozici žádný pobyt.

IS MU ➤ Osobní administrativa ➤ Student ➤ Začátek semestru ➤ Individuální studijní plán Ph.D. a jeho hodnocení *

Na začátku studia vyplňte plán na celé období studia.

Každý semestr vyplňte Váš návrh semestrální náplně pro daný semestr, a to v termínech uvedených na str. 2.

IS MU ➤ Osobní administrativa ➤ Student ➤ Konec semestru ➤ Individuální studijní plán Ph.D. a jeho hodnocení *

Každý semestr můžete zadat zpětnou vazbu k danému semestru v termínech uvedených na str. 2.

* Jedná se o jednu a tutéž agendu, kterou však mají studenti v IS MU zobrazenou v seznamu agend jednak pod začátkem a jednak pod koncem semestru.

Plán celého studia

Student | **Známky** | Zkoušky | Registrace a zápis | Seminární skupiny | Studijní materiály | Odpovědníky | Diskuse

Plán celého studia

Návrh studenta na celé období ?

Zde je prostor pro rozepsání plánu na celé období Vašeho studia. Popište zaměření Vašeho výzkumu a jeho předpokládaný průběh. Napište, kde a co, případně ve spolupráci s kým hodláte publikovat. Uveďte, jakých odborných konferencí či přednášek se chcete zúčastnit, či na jaké stáže nebo pobyty se chystáte vyjet. Můžete rozepsat také plán pro registraci předmětů v jednotlivých semestrech (tuto informaci však budete mít v detailu zaznamenanou v semestrální náplni ISP).

Během studia se budu zabývat především...

Uložit Zpět

V **plánu celého studia** popište koncepci svého výzkumu a studia v doktorském programu.

Na plánu se domlouváte se školitelem, který Vám jej následně schvaluje. Plán musí schválit také oborová rada programu. Jak školitel, tak oborová rada se mohou k Vašemu plánu vyjádřit.

V případně zásadní změny ve Vašem studiu je možno plán doplnit. Taková změna vyžaduje opětovné schválení školitelem a oborovou radou.

V **semestrální náplni** je třeba detailněji rozepsat, čemu se daný semestr budete věnovat.

Vámi navrženou semestrální náplň ISP schvaluje školitel, přičemž se může k uvedeným cílům také vyjádřit.

Na základě vyplněných údajů a Vašeho reálného výkonu bude školitel hodnotit každý Váš semestr. Minimálně jednou ročně bude plnění ISP hodnotit také oborová rada.

Neuspokojivé plnění ISP může vést k odebrání stipendia na podporu studia v DSP. Nепlnění ISP může znamenat ukončení studia.

Semestrální náplň

Student | Známky | Zkoušky | Registrace a zápis | Seminární skupiny | Studijní materiály | Odpovědníky

Semestrální náplň

Do každé rubriky doplňte detailní informace týkající se Vámi zvoleného semestru (čemu se budete věnovat při přípravě disertace, jak postupujete s prací na publikacích/článcích, jaká fóra/konference/přednášky plánujete navštívit, případně na jakou stáž se hodláte vypravit). Jakmile si v agendě Student v části Registrace a zápis předmětů zaregistrujete předměty pro daný semestr, jejich seznam se zobrazí také v agendě ISP v části Přehled studovaných předmětů.

Příprava disertační práce

Publikace/články

Odborná fóra/konference/přednášky

Stáže

volitelná rubrika

Příprava tezí

volitelná rubrika

Uložit Zpět

Zpětná vazba k semestrální náplni

Student | **Známky** | Zkoušky | Registrace a zápis | Seminární skupiny | Studijní materiály | Odpovědi

Semestrální náplň

Zpětná vazba studenta

Vyjádřete se k právě končícímu semestru. Především se zaměřte na body semestrální náplně Vašeho ISP, kterých se Vám nepodařilo dosáhnout, a uveďte důvody neúspěchu.

Vše splněno.

Uložit Zpět

Na konci semestru můžete vyplnit **zpětnou vazbu k semestrální náplni** daného semestru.

Možnosti komunikovat tímto způsobem se školitelem a oborovou radou využijete především v případě, že daný semestr neproběhl podle Vašich představ.

Pokud jste se odchýlili od navrhované semestrální náplně, detailně rozeříšíte důvody neplnění ISP. Můžete případně navrhnout, kdy a jak se budete zatím nesplněným cílům věnovat.

Vyplněná agenda **Individuální studijní plán Ph.D. a jeho hodnocení** obsahuje:

- plán celého studia a jeho schválení školitelem a oborovou radou,
- náplně jednotlivých semestrů a jejich schválení školitelem,
- Vaši zpětnou vazbu ke každému semestru,
- hodnocení každého semestru školitelem,
- minimálně jednou ročně hodnocení oborovou radou.

Vedle toho jsou v této agendě zobrazovány také přehledy studovaných předmětů, informace o publikační činnosti a údaje o absolvovaných stážích a pobytech.

Vyplněný Individuální studijní plán a jeho hodnocení

Student | **Známky** | Zkoušky | Registrace a zápis | Seminární skupiny | Studijní materiály | Odpovědníky | Diskuse | Poznámkové bloky | Více aplikací... >

Studium: FI D-IN4 IN kombin. [sem 12, roc 6]
 Program: Informatika (tylleté)
 Obor: Informatika
 Pracoviště: Katedra strojového učení a zpracování dat
 Téma:
 Téma anglicky:
 Kontrola studia: podzim
 Školitel: prof. RNDr. Jiří Hřebíček, CSc. (RECETOX Chem PFF MU), učo 993

Plán celého studia | Semestrální náplň | Přehled studovaných předmětů | Přehled publikací | Přehled stáží a pobytů

Individuální studijní plán

Plán celého studia

Připodzim 2017

Návrh studenta na celé období: Během studia se budu zabývat především...

Schválení školitelem: Ano

Vyjádření školitele k plánu celého studia: Prosim, zabývejte se také...

Semestrální náplň

Zobrazit hodnocení za vybraný semestr | za vybraný a předchozí semestr | za všechny semestry

Připodzim 2017

Semestrální náplň ISP

Příprava disertační práce: Příprava bude spočívat v ...

Publikace/články: Připravuji tyto odborné články:

Odborná fóra/konference / přednášky: Budu se účastnit konference...

Schválení školitelem: Ano

Vyjádření školitele k semestrální náplni ISP: Prosim o účast na více konferencích.

Hodnocení semestrálního plnění ISP

Zpětná vazba studenta: Vše splněno.

Školitel souhlasí s postupem do následujícího semestru: Ano

Hodnocení školitelem: Studentka pracuje velmi dobře.

Oborová rada souhlasí s postupem do následujícího semestru: Ano

Hodnocení oborovou radou: Vše v pořádku.

Přehled studovaných předmětů

Žádné zapsané předměty.

Přehled publikací

Další publikace lze zadávat do publikační databáze ISu prostřednictvím aplikace Vložit novou publikaci/nový výsledek.

	M		N/L		suma
	R	NR	IF	suma	
a) Odborná kniha	1	1			1
c) Článek v odborném periodiku	1		1		1
e) Článek ve sborníku	9		9	2	11
x) Popularizační texty a aktivity			1	1	1

Stav k: 18. 9. 2017 14:46
 Výšvčtvlky: M - mezinárodní, N/L - národní/fekální, R - recenzované, NR - nerenzované, IF - souhrnná hodnota u impaktovaných prací v době publikování práce.

Tip: Vybrat nejlepší publikace | Seznam publikací >

Přehled stáží, studijních a pracovních pobytů

Pobyty je nutné zadávat do ISu. Použijte aplikaci Evidence údajů o stážích, studijních a pracovních pobytech.

Není k dispozici žádný pobyt.

Pokud si nevíte rady

✓ Komunikujte s oddělením, které má na Vaší fakultě na starosti doktorské studium.

✓ Ptejte se svého školitele.

✓ Hledejte ve Studijním a zkušebním řádu. www.muni.cz/o-univerzite/uredni-deska/studijni-a-zkusebni-rad-masarykovy-univerzity

✓ Napište nebo volejte na Odbor výzkumu RMU, který garantuje doktorské studium na MU:

Markéta Burešová, E: buressova@rect.muni.cz, T: 549 49 5365

Metodika doktorského studia, vydávání diplomů a promoce, uznávání studia ad.

Dominika Hobzová, E: hobzova@rect.muni.cz, T: 549 49 7924

Rozvoj kompetencí u studentů Ph.D. na MU – Prefekt, Seminar Series, Letní škola pro doktorandy ad.