

MUNI | SIMU
MED

Bolest na hrudi

Lukáš Dadák

Výukové cíle:

- Student se dozví nejčastější příčiny bolestí na hrudi.
- Student se naučí rozdíly mezi viscerální a parietální bolestí.
- Student se naučí základy PP při bolestech na hrudi.

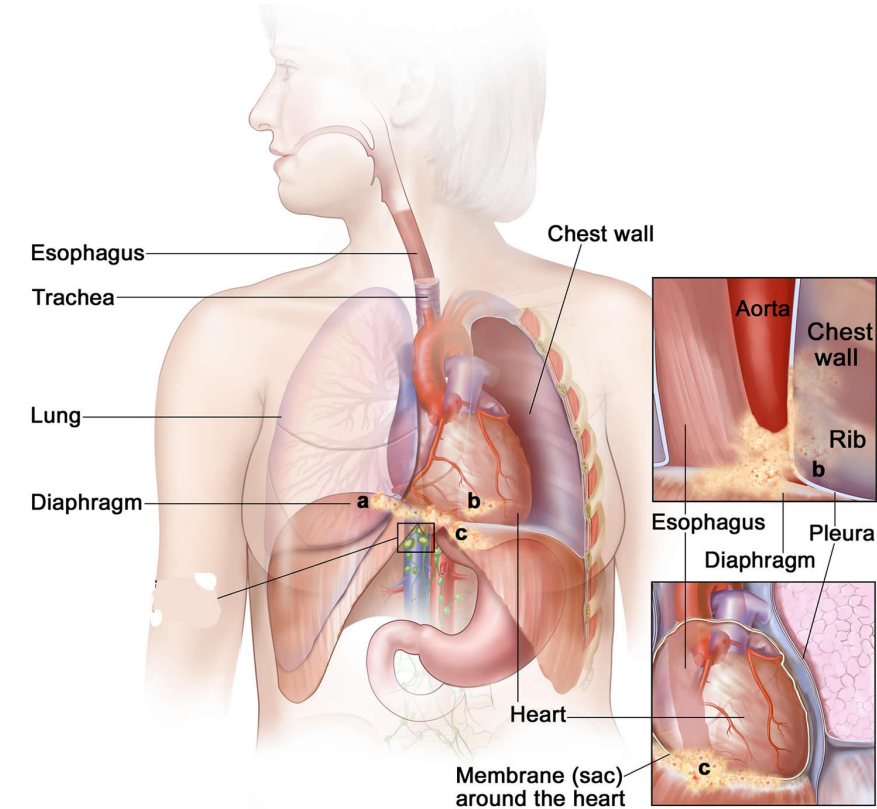
Anatomie hrudníku

– hrudní stěna:

- kůže, svaly, kosti, klouby
- pohrudnice

– orgány:

- srdce, osrdečník
- plíce, poplicnice
- jícn
- aorta

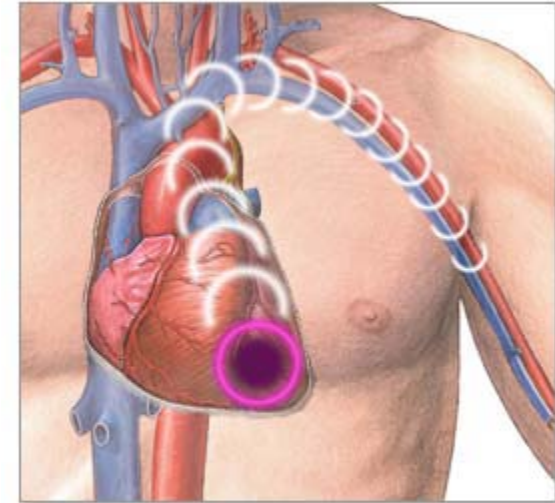


<https://healthjade.com/what-is-pain-in-the-esophagus/>

Bolest

- samovolně vznikající velmi nepříjemný pocit
- provází poškození tkáně

- ischemická choroba srdeční
 - nejčastější příčinou bolesti na hrudi
 - 30% výjezdů ZZS



Pain radiating
down arm
might signal
heart attack

ADAM.

<http://wakehealthse3.adam.com/content.aspx?productid=117&pid=1&gid=003079>

Dušnost

- subjektivní pocit
- nepříjemně vnímané dýchání spojené s pocitem nedostatku vzduchu

- Klidová
- Námahová
- Fyziologická

- při vědomí, uvědomění si zvýšené dechové práce.

Anatomie hrudníku

– hrudní stěna:

- kůže, svaly, kosti, klouby
- pohrudnice

– bolest parietální

- přesně lokalizovatelná
- ostrá
- změna při pohybu

– ukáže prstem

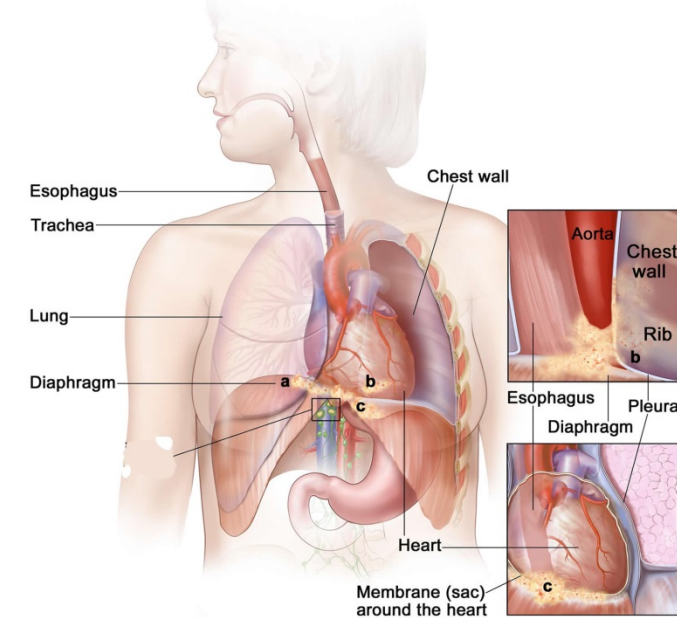
– orgány:

- srdce, osrdečník
- (plíce) poplicnice
- jícn
- aorta

– bolest viscerální

- difúzní, temná, neurčitě definovaná,
- lokalizována do střední čáry

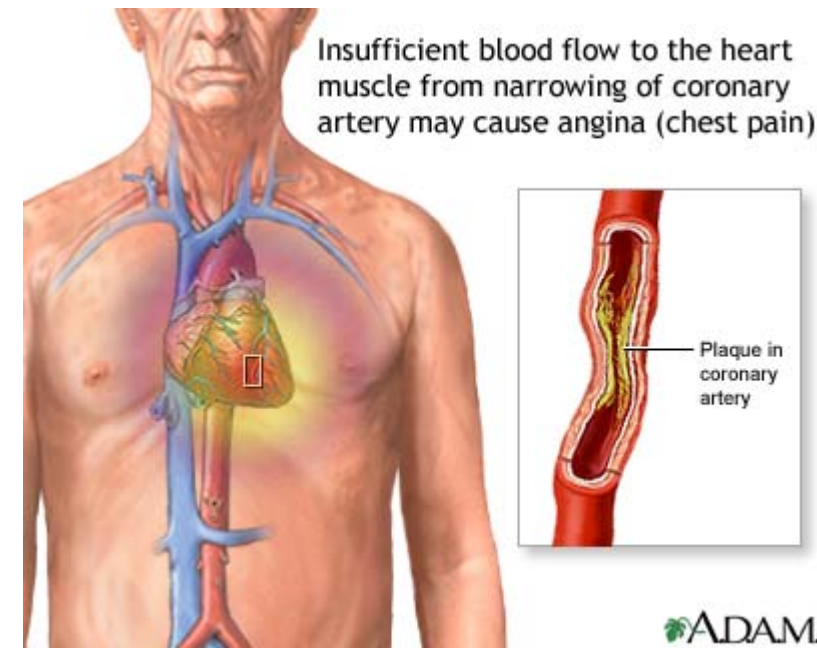
– ukáže dlaní, pěstí



Ischemická choroba srdeční

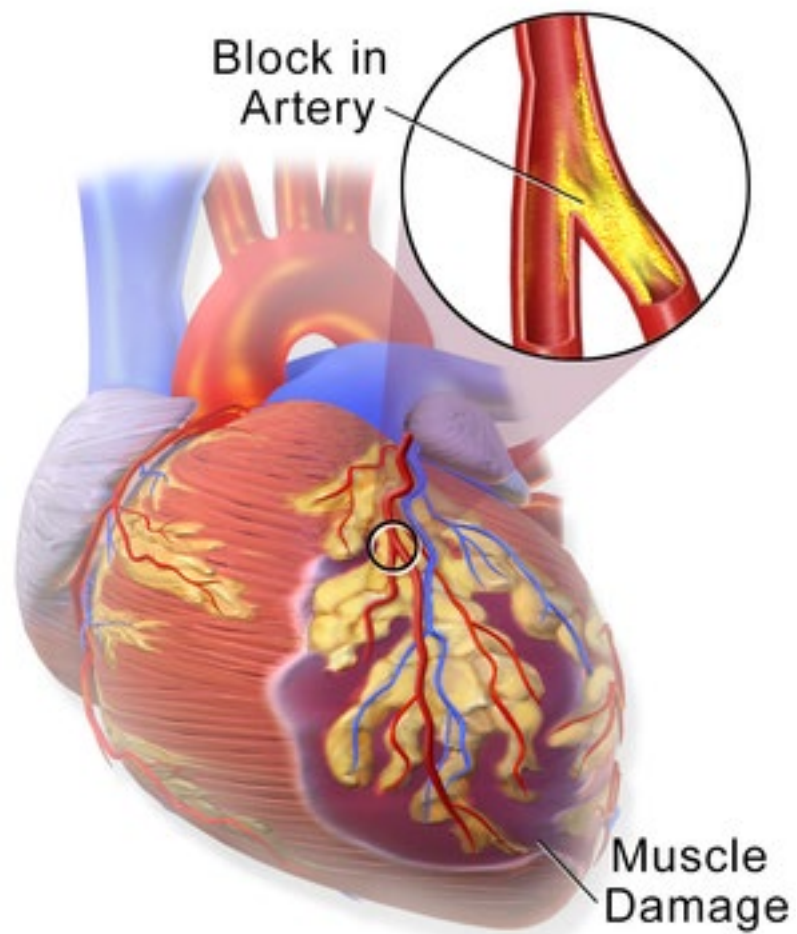
- onemocnění srdečních tepen
- srdce nedostatečně zásobené O_2
→ porucha fce → odumírání bb.

- predispozice:
 - obezita
 - kouření
 - stresový styl života
 - M po 45, Ž po menopauze

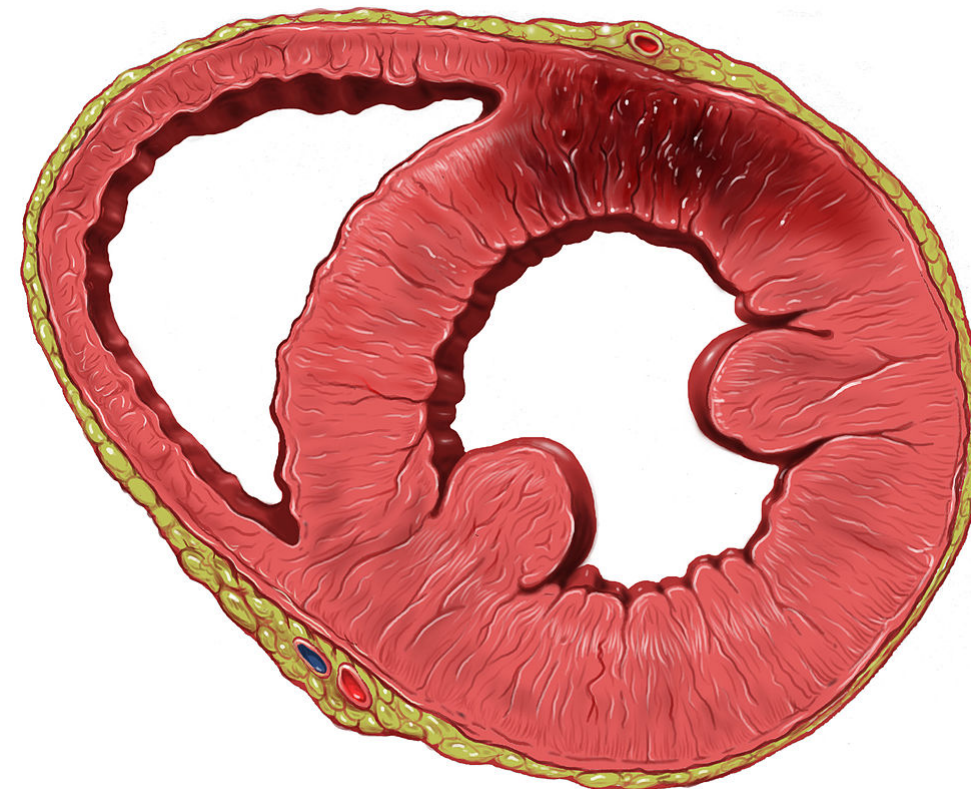


<https://loyolamedicine.adam.com/content.aspx?productid=117&pid=1&gid=000198>

Uzávěr tepny



Heart Attack



https://en.wikipedia.org/wiki/Myocardial_infarction#/media/File:Heart_ant_wall_infarction.jpg

Projevy ischemie

- porucha vedení = poruchy rytmu
 - zástava oběhu
- porucha stažlivosti
 - plicní otok = dušnost
 - kardiogenní šok
- bolest z ischemie myokardu:
 - za sternem | v zádech - šokující bolest lokalizována za hrudní kostí (nemocný klade pěst nebo dlaň na hrudní kost)
 - sevření, pálení
 - vyzařování = šíří se do rukou (malíček), krku, dolní čelisti, břicha, zad

Projevy ischemie

– angina pectoris

- bolest při námaze | v klidu, donutí k zastavení – spasmus tepny
- nitroglycerin - tbl. pod jazyk - roztažení cév - zlepšení prokrvení - ústup potíží během minut

– infarkt myokardu

- ucpání větve arterie - odumření bb.
- příznaky:
- bolest, neustupuje ani NTG, 20 min
- pocení, nevolnost, zvracení,
- pomalý | rychlý | nepravidelný puls
- neklid, úzkost až strach ze smrti

– náhlá smrt – komorová fibrilace, smrt

– němá ischemie – porucha funkce, bez bolesti (dušnost, cyanóza)

Výskyt AIM

- domácnost (70%)
- zaměstnání (10%)

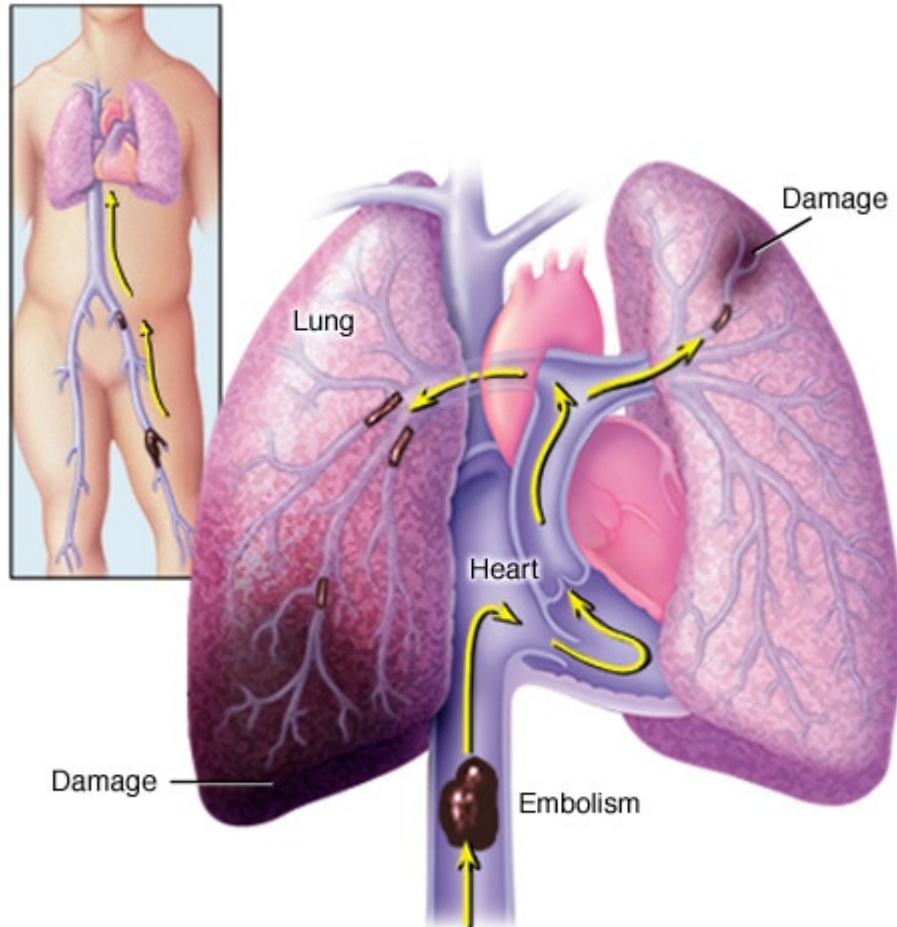
- klid (45%)
- spánek (17%)
- běžná činnost (30%)
- těžká práce (8%)

PP při bolesti na hrudi

- klid fyzický, duševní (uklidnění, vyloučit námahu)
- do polosedu - sedu, pohodlně opřen, uvolnit oděv =
= usnadnit dýchání, větrat
- sledovat dech, tep, vědomí
- nejíst, nepít, nekouřit
- volat ZZS

- (Acylpyrin = Anopyrin = k. acetylsalicylová 100 mg)
- resuscitace

Plicní embolie



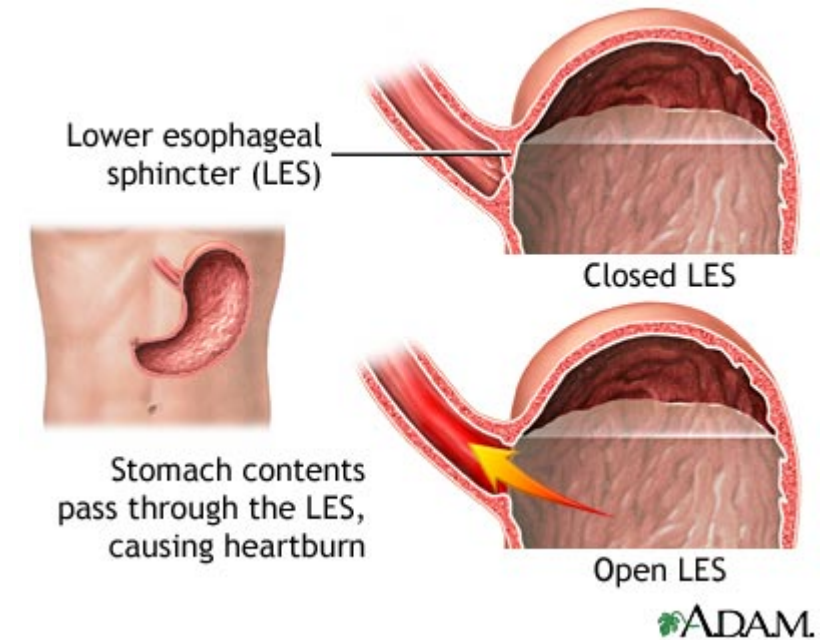
- Embolus = vmetek
cizí materiál obturující tepnu
- Odumření bb. při nedostatku O_2 .
- PE = koagulum (z žil DKK /
pánve) ucpe část plicního řečiště.

Plicní embolie

- ŠOK
 - náhlá ostrá bolest, horší se při hlubokém dýchání / kašli
 - náhlá, nevysvětlitelná dušnost (i bez bolesti)
 - tachykardie
 - tachypnoe
 - neklid
-
- PP jako u AIM

Gastroesofageální reflux

- kyselý obsah žaludku dráždí stěnu jícnu
- bolesti
 - v předklonu, vleže
 - při zvýšení nitrobřišního tlaku
 - po jídle může být dočasná úleva



<https://loyolamedicine.adam.com/content.aspx?productid=117&pid=1&gid=00265>

Bolesti zad

- degenerativní onemocnění páteře
- souvisí s pohybem, polohou

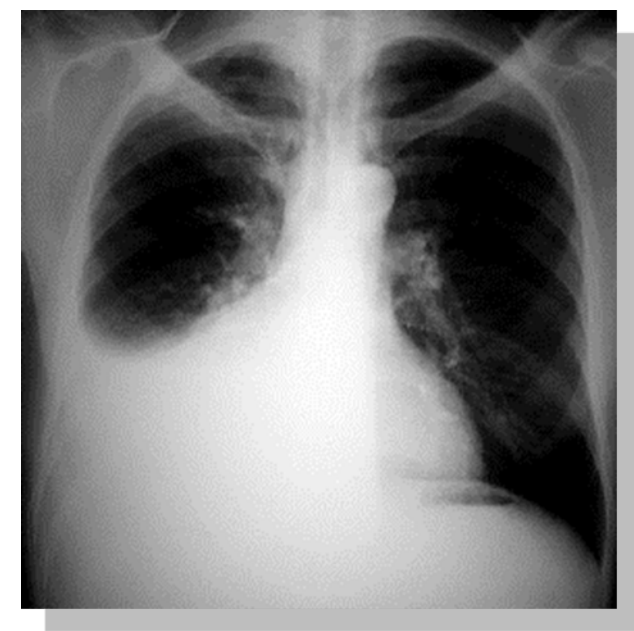
- bolest vyzařuje / vystřeluje podél mezižebních nervů
- spasmus paravertebrálních svalů



<https://coloradopaincare.com/condition/thoracic-back-pain/>

Záněty plic, pohrudnice

- Bolest
 - lateralizovaná (plíce nebolí, bolí pohrudnice)
 - zhoršuje se kašlem, dýcháním
- vysoká teplota (rychlý puls)
- kašel
- dušnost
- únavnost



Výstupy z učení:

- Student je schopen vyjmenovat nejčastější příčiny bolestí na hrudi.
- Student ovládá pojmy viscerální a parietální bolest.
- Student je schopen poskytnout první pomoc při bolestech na hrudi.

Literatura

- <https://www.mayoclinic.org/diseases-conditions/heart-attack/symptoms-causes/syc-20373106>
- <https://www.mayoclinic.org/diseases-conditions/pulmonary-embolism/symptoms-causes/syc-20354647>
- <https://www.mayoclinic.org/diseases-conditions/chest-pain/symptoms-causes/syc-20370838>

MUNI | SIMU MED