

MUNI | SIMU  
MED

# Krvácení I

Eva Niedobová

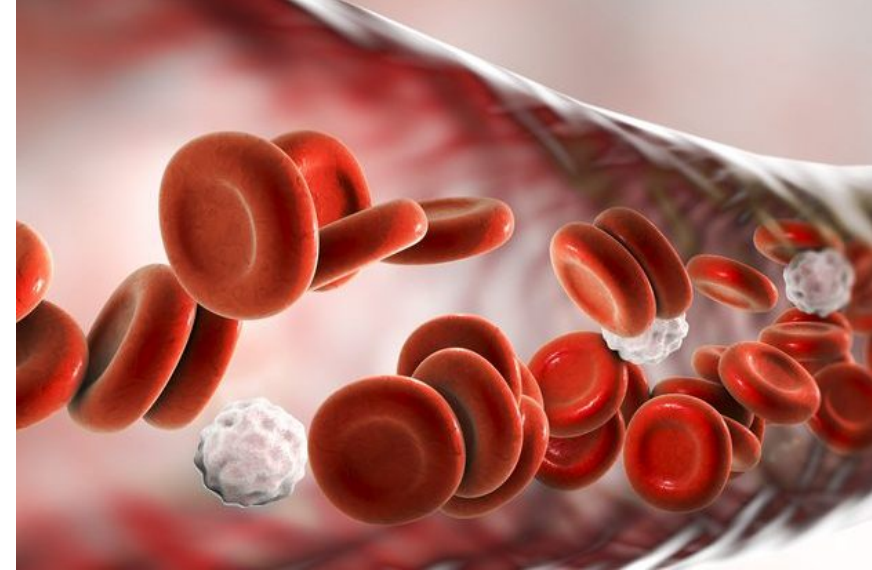
Lukáš Dadák

# Výukové cíle:

- Student se dozví rozdělení krvácení.
- Student se dozví o použití tlakového obvazu a škrtidla.

# Krev

- Náplň kardiovaskulárního systému
- Objem krve 4,5 – 6 l krve  
(65 - 75 ml/kg tělesné hmotnosti)



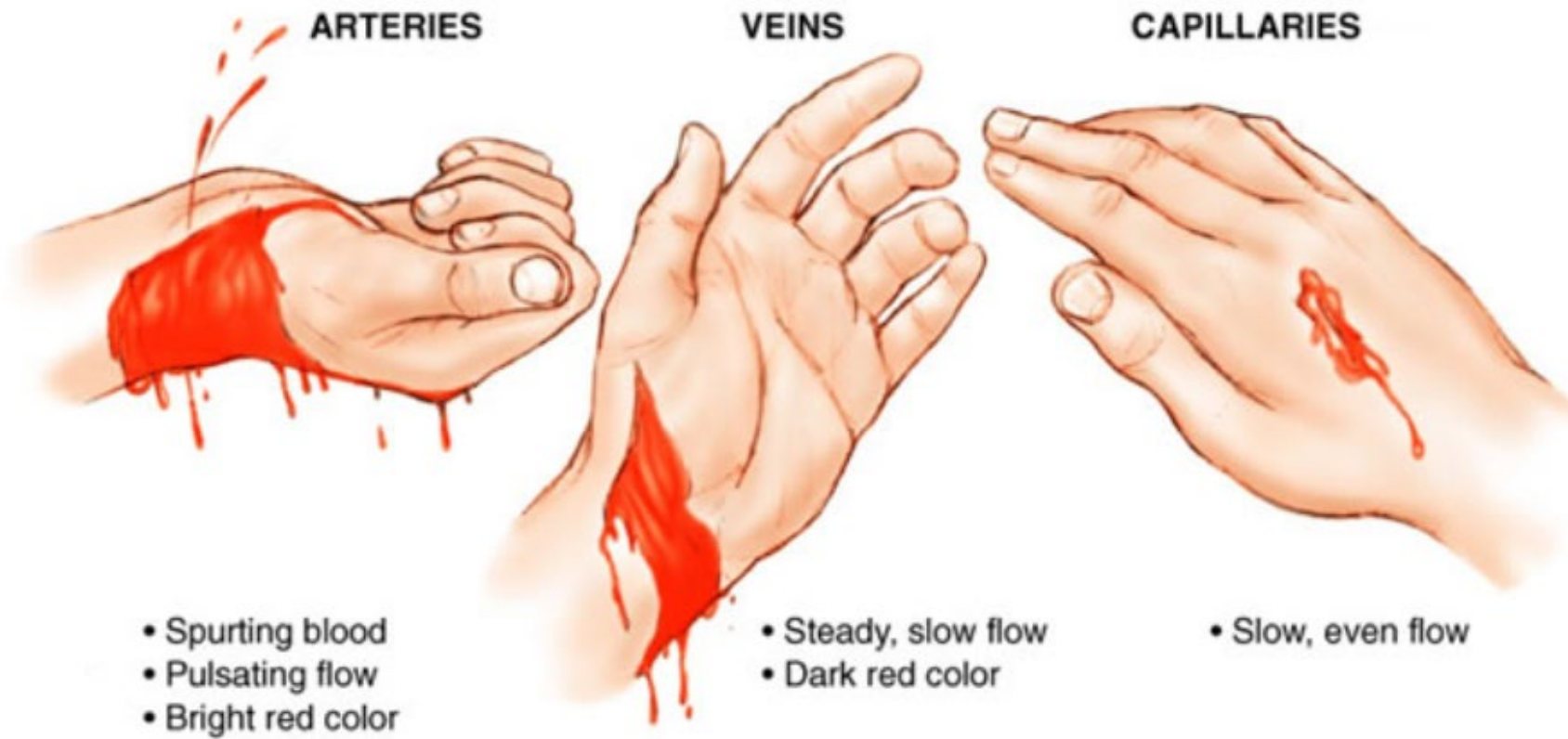
<https://www.healthindustryhub.com.au/biotechnology-news-trends/bluebirdbio-claims-first-approval-for-gene-therapy/>

## Krevní ztráta:

- Do 15% objemu nevyvolá vážnější změny (minimální tachykardie, beze změny TK, žízeň)
- 15-30% objemu (tachykardie, tachypnoe, zúžení systolicko-diastolické amplitudy)
- 30-40% objemu (tachykardie, tachypnoe, hypotenze, prodloužené kapilární plnění)
- >40% objemu ohrožení života (obraz šoku, útlum vědomí, chladná kůže, TK neměřitelný)
- >50% objemu hrozí smrt

# Dělení krvácení

Dle cévy



# Dělení krvácení

Dle cévy:

- Tepenné:  
**JASNĚ ČERVENÁ PULZUJÍCÍ KREV**
- Žilní: zvolna ale kontinuálně vytéká  
**TMAVĚ ČERVENÁ KREV**
- Vlásačnicové
  - z rány pomalu prosakuje

Dle manifestace

- Vnitřní
- Vnější
  
- Úrazové
- Neúrazové

# Nejdůležitější dělení

## Drobné

- Vlásačnicové
- Žilní

Stačí použít náplast, popřípadě jednoduchý obvaz s gázou.



<https://www.ns-healthcare.com/news/haemophilia-treatment-gene-therapy/#>

## Masivní

Život ohrožující

Volej o pomoc!

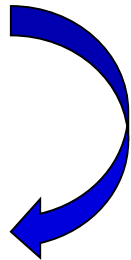
Nutno co nejdříve zastavit!



<https://emcrit.org/emcrit/severe-trauma-karim-brohi/>

# Stop the BLEED

- B – Barrier
- L – Locate and Examine
- E – External Direct pressure
- E – Elevation
- D – Dressing



# B – Barrier

- Tvoje bezpečí je na první místě !
- Vyhni se přímému kontaktu s cizí krví!!
  
- Chraň sám sebe, použij rukavice!
- Improvizované bariérové pomůcky:
  - igelitový pytlík,
  - nepromokavá bunda



© Healthwise, Incorporated  
<https://my.clevelandclinic.org/health/pages/conditions.aspx?hwid=4110100>



# L – Locate and Examine

- Zkus uklidnit zraněného
- Pokud je to nutné, odstraň oblečení
- Najdi zdroj!!
- Pokud je v ráně cizí objekt, nevytahuj.



# E - External Direct pressure

- Okamžitě stlač přímo krvácející ránu
- Pokud je v ráně cizí objekt, použij přímý tlak kolem tohoto objektu
- Pokud je to možné, můžeš požádat zraněného, aby si sám volnou končetinou stlačil ránu (to dá prostor tobě zajistit další pomůcky pro finální ošetření)



<https://www.spokanevalleyfire.com/learn-to-stop-the-bleed/>

# E – Elevation

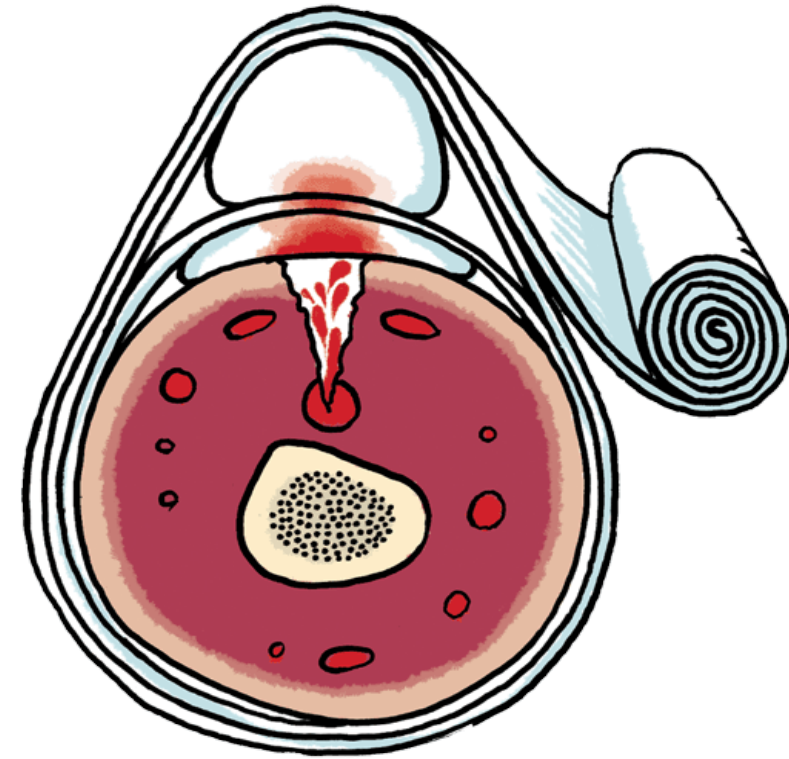
- samo o sobě malý efekt
- Polož nebo posad' zraněného – prevence mdloby
- Končetinu zvedni nad úroveň srdce

# D – Dressing

## Přiložení tlakového obvazu

Vrstvy tlakového obvazu:

- krycí vrstva (gáza, obvazový materiál)
- tlaková vrstva (nerozvinutý obvazový balíček přiložen přímo na místo krvácení)
- upevňovací vrstva (obinadlo ovinuté pod tlakem)



<https://mladyzdravotnik.cz/prvni-pomoc/obvazy/>

# Tlakový obvaz

- Nepřikládat na cizí těleso v ráně nebo na otevřenou zlomeninu s arteriálním krvácením!!
  - v tomto případě je nutno použít škrtidlo + sterilní krytí rány
- Při pokrvácení NIKDY nesundávat!!!!
  - přiložit další nerozvinutý balíček a dalším obvazem ovinout a zatáhnout

# Škrtidlo = turniket

- Při život ohrožujícím, neošetřitelném krvácení:
  - amputace
  - rozdrčení končetin
  - otevřená zlomenina s masivním krvácením
  - opakovaně masivně prosáknutý tlakový obvaz 3x a více



# Škrtidlo

Turniket přiložíme:

- Přes oblečení
- Nad místem poranění
- Na končetině:
  - Nad nebo pod kloubem
  - Paže / stehno
- Utáhnout tak, aby poraněné místo přestalo krváčet
- Zaznamenat čas přiložení!!

Turniket nepřikládáme:

- přes klouby
- přes cizí tělesa v ráně
- přes otevřené zlomeniny
- na krku či trupu

# Improvizované škrtidlo

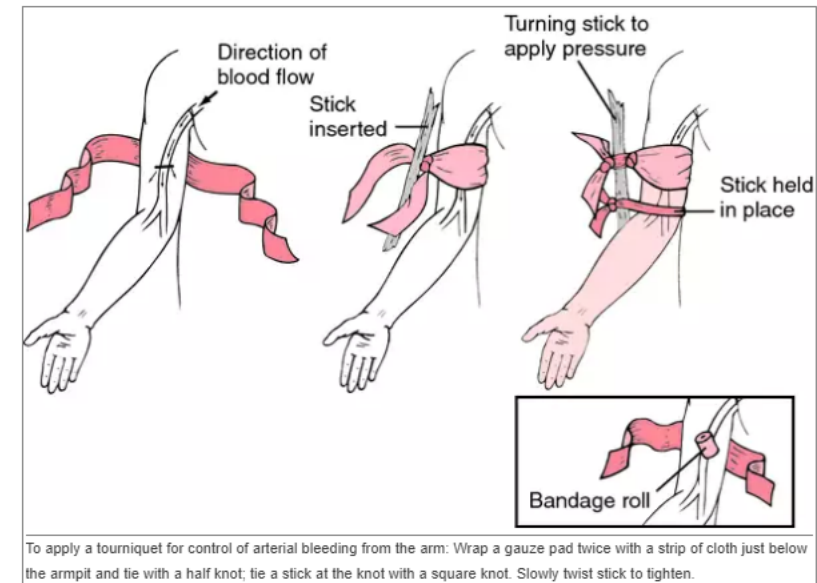
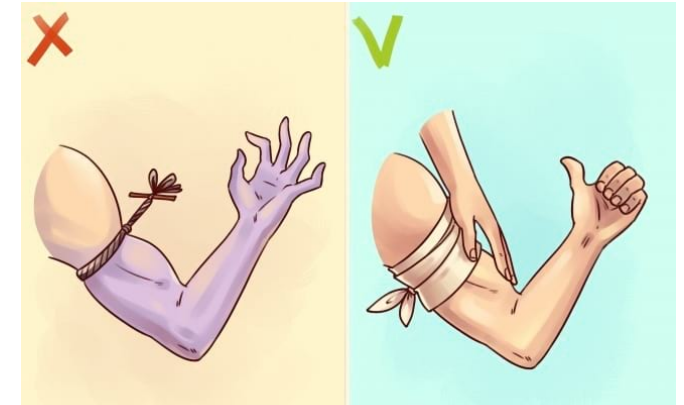
## Obinadlo (šátek, pruh látky)

- šíře alespoň 5cm  
(nikdy tenké tkaničky, struny)
- přiložit cca 5cm nad ránu (k srdci)

## Pevný předmět

- přiložit pod uzel,
- otáčením pevně utáhnout
- zafixovat

Zaznamenat čas naložení



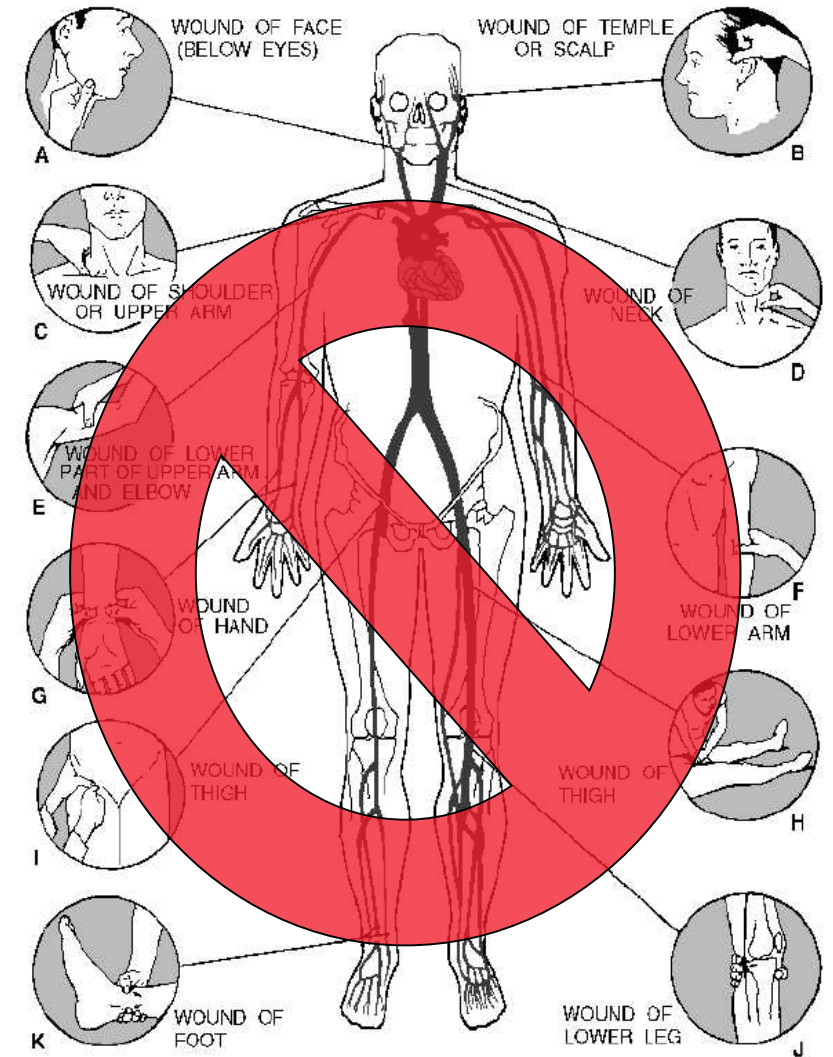
<https://medical-dictionary.thefreedictionary.com/tourniquet>



# Tlakové body

V dnešní době velmi sporná metoda zástavy krvácení

- pro laika je velmi obtížné body vůbec najít
- tlakový obvaz či škrtidlo funguje lépe

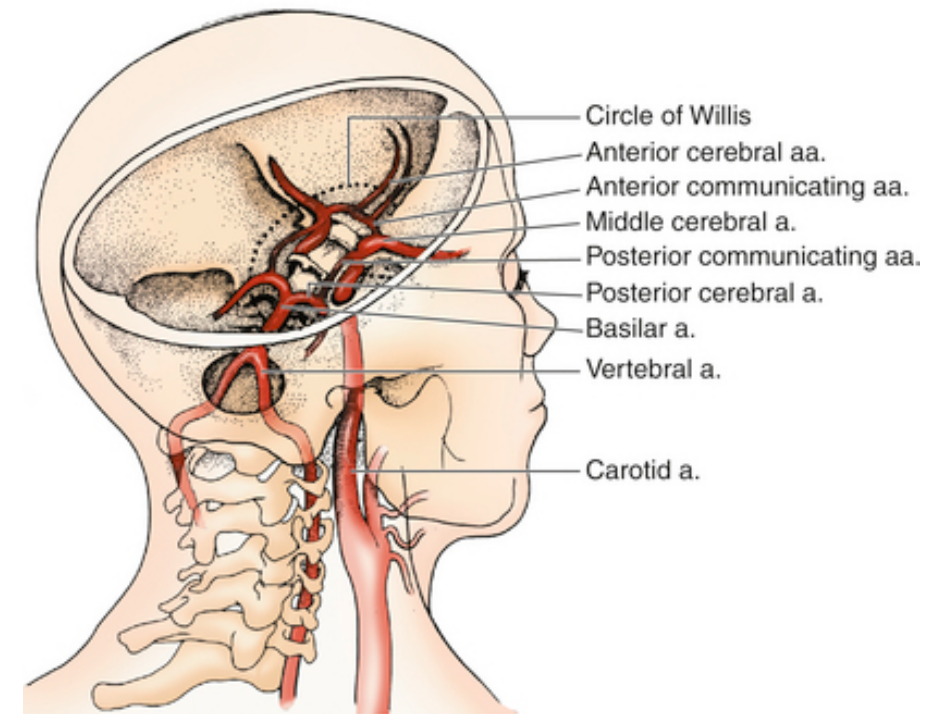


# Masivní krvácení z krku

- tepna krvácí z obou konců
- žíla bez chlopní → riziko nasátí vzduchu do srdce → vzduchová embolie

## PP:

- poloha **v leže**
- komprese, nepouštět do předání ZZS!



<https://radiologykey.com/normal-cerebrovascular-anatomy-and-collateral-pathways/>

# Závěr: Zástava zevního krvácení

- Přímé stlačení cévy v ráně
- Přiložení tlakového obvazu
- Naložení škrtidla

# Výstupy z učení

- Student zná rozdělení zevního krvácení (dle cév a závažnosti).
- Student umí popsat použití tlakového obvazu a škrtidla.
- Student zdůvodní polohování při masivním krvácení z krku.

# Literatura

- [https://www.lf3.cuni.cz/3LF-782-version1-prvni\\_pomoc\\_2013\\_05\\_20.pdf#page=26](https://www.lf3.cuni.cz/3LF-782-version1-prvni_pomoc_2013_05_20.pdf#page=26)
- [http://kolweb.lf2.cuni.cz/Projekty/mua/fa/Rany\\_obvazy\\_pohybovy\\_aparat.pdf](http://kolweb.lf2.cuni.cz/Projekty/mua/fa/Rany_obvazy_pohybovy_aparat.pdf)

# MUNI | SIMU MED