

MUNI | SIMU
MED

Synkopa

MUDr. Lukáš Dadák

MUDr. Anna Hasara, ARK FNUSA

Výukové cíle:

- Student se dozví nejčastější příčiny mdloby.
- Student se naučí PP při mdlobě.

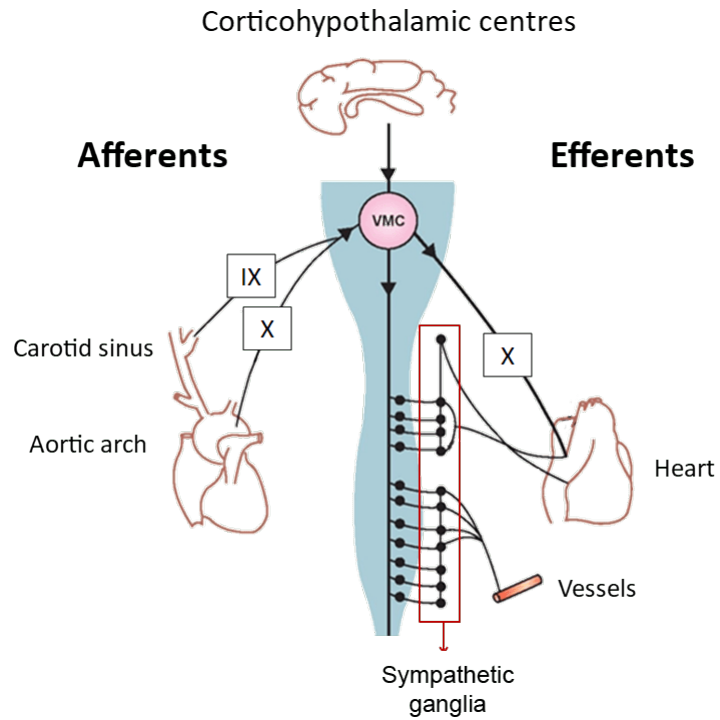
Definice

- Klinický syndrom charakterizovaný **přechodnou ztrátou vědomí** v důsledku periody neadekvátního **prokrvení mozku** (nejčastěji v důsledku poklesu krevního tlaku)
- Typicky trvá 8 - 10 s
- Spontánně ustupuje, úplná úprava stavu do 5 min

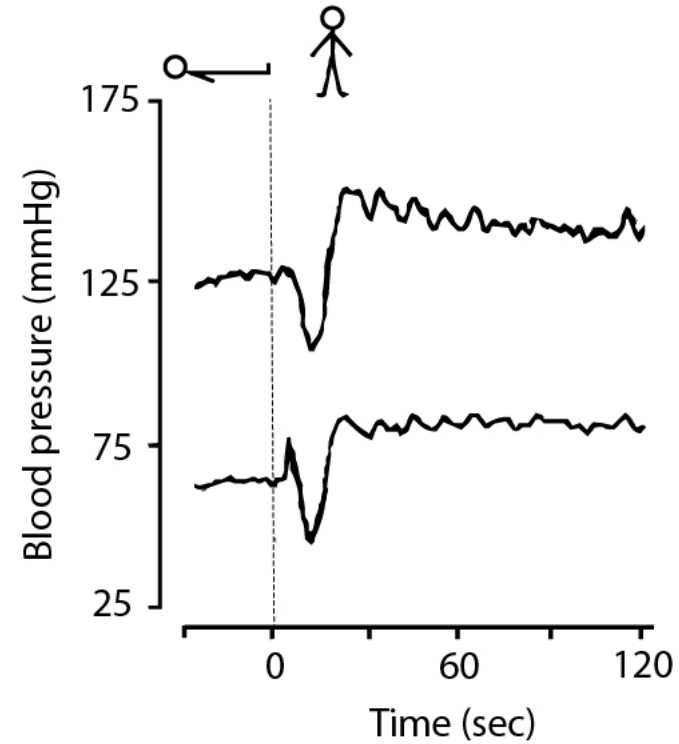
Výskyt

- Až 20 % populace
- 1% vyžaduje vyšetření v nemocnici
- Typicky 2 věkové kategorie
 - adolescenti a mladí dospělí
 - senioři po 70 roku života

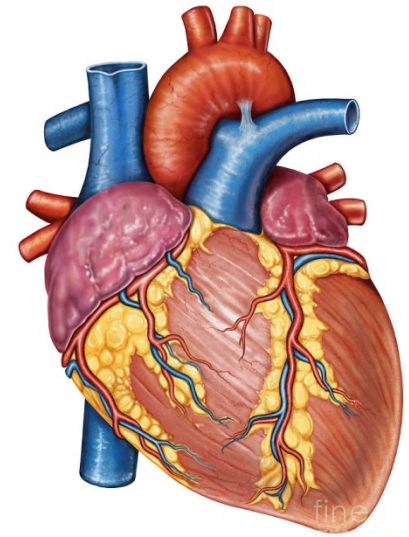
Reflexní



Ortostatická



Kardiální



Příčiny

Reflexní synkopa	Orthostatická synkopa	Kardiální synkopa
1. Vasovagální (rychlá aktivace parasymptiku) <ul style="list-style-type: none">- dlouhé stání,- přelidněné a teplé prostředí- emocionální (strach, bolest, lékařské vyšetření)	1. Léky <ul style="list-style-type: none">- diuretika- léky dilatující cévy (antihypertenziva)- antidepresiva	1. Poruchy srdečního rytmu <ul style="list-style-type: none">- tachyarytmie- bradyarytmie
2. Situační <ul style="list-style-type: none">- mikce, tlačení na stolicí- polykání- kašel/kýchnutí	2. Ztráta tekutin <ul style="list-style-type: none">- krvácení- zvracení/průjmy- nedostatečný příjem	2. Strukturální onemocnění srdce <ul style="list-style-type: none">- infarkt myokardu- vady srdečních chlopní
3. Syndrom karotického sinu (reflexní snížení krevního tlaku a tepové frekvence)	3. Poruchy regulace autonomního nervového systému	3. Jiné kardiovaskulární příčiny <ul style="list-style-type: none">- plicní embolie- disekce aorty

Klinické příznaky

1. Prodromy = varovné příznaky

- motání hlavy
- pocity horka nebo chladu
- pocit na zvracení
- bušení srdce
- pocení
- mžitky před očima

2. Přechodná ztráta vědomí (! Riziko poranění)

První pomoc

1. Prevence vzniku synkopy časnou identifikací a léčbou varovných příznaků
2. První pomoc u pacientů se synkopou

Identifikace a časná terapie prodromů

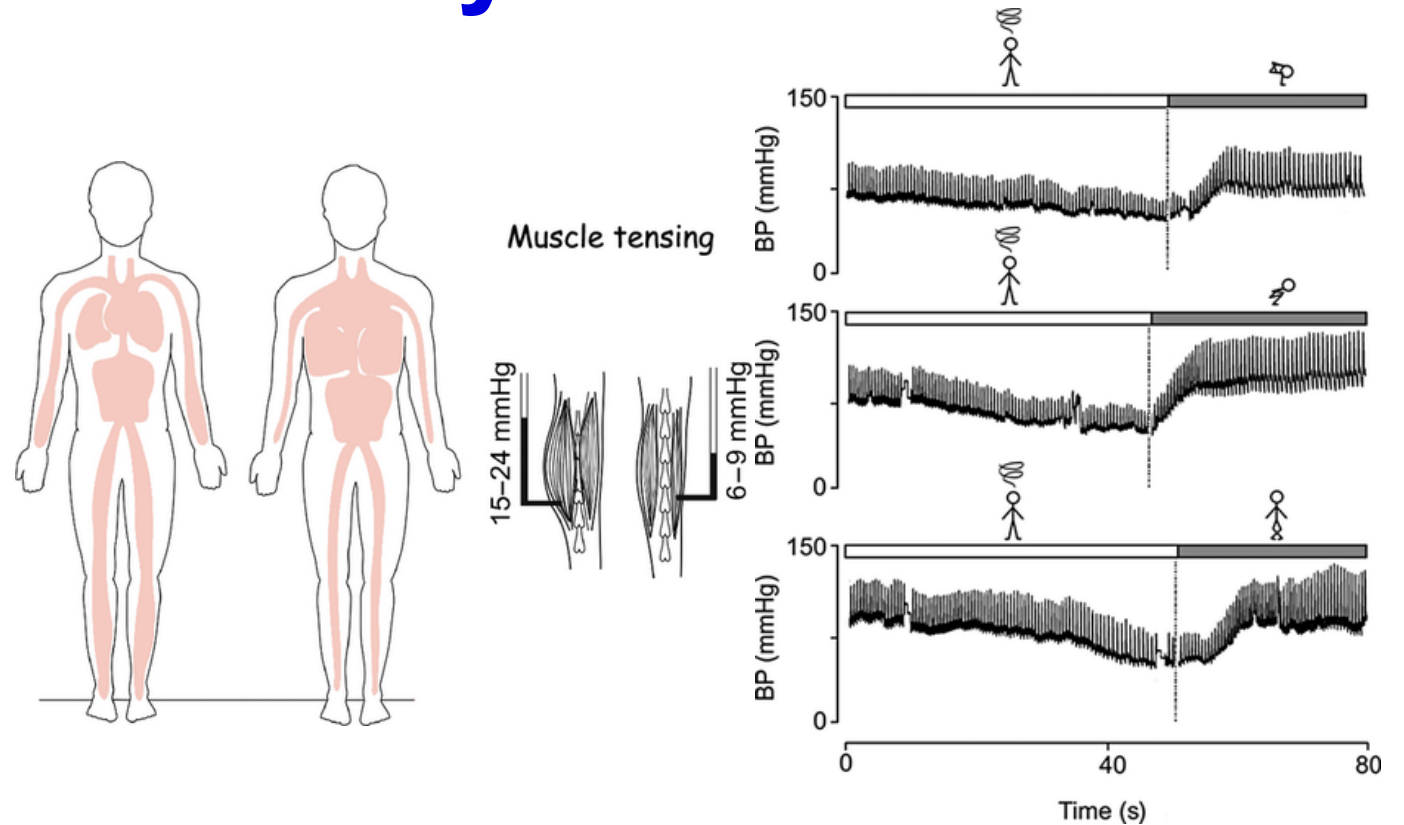
- Najít bezpečné místo
- Posadit se / dřepnout si / lehnout si / překřížit nohy
- Prevence pádu pokud u někoho pozorujeme prodromy
= kontrolovaný pád

„Counter Pressure“ manévry

Sed s hlavou v předklonu

Dřepnutí

Překřížení dolních končetin



<https://onlinelibrary.wiley.com/doi/full/10.1111/joim.12249>

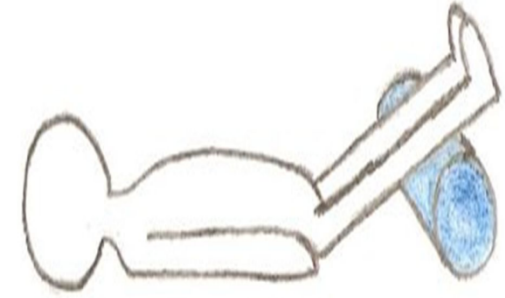
První pomoc u synkopy - SSSABC

Vždy odlišit od zástavy oběhu!

Safety

- Zabránit traumatu při pádu
- Pomoc postiženému na židli nebo na zem
- Vyhodnotit další možné nebezpečí

První pomoc u synkopy - SSSABC



Safety

Stimulate

- Oslovit postiženého, jemně zatřást

= bezvědomí → vědomí

Shout for help

Airways

Breathing

= dýchá

Circulation (pulzace na tepnách)

= hmatný puls

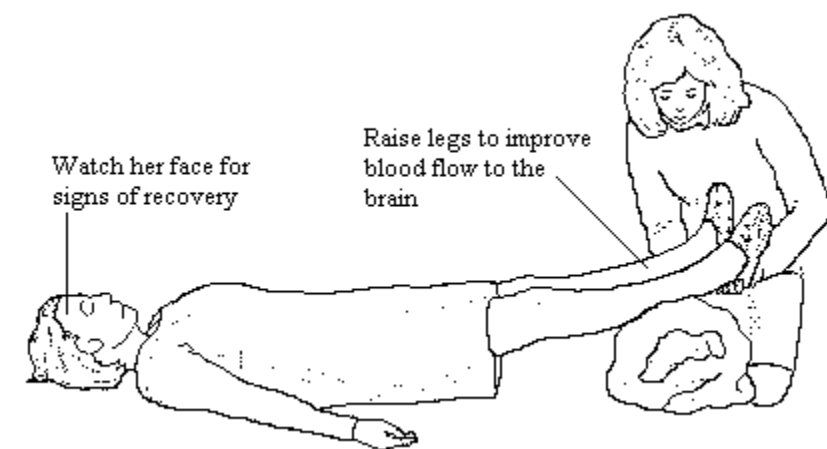
První pomoc u synkopy

- Zvednout nohy nad podložku
zvýší se tím návrat žilní krve z dolní části těla k srdci a mozku
- Obnova vědomí během desítek sekund
- Po minutě posadit – po minutě postavit

Pátrat po příčině synkopy:

+ důsledná anamnéza od postiženého k identifikaci příčiny synkopy

Podat tekutiny při vědomí po ortostatické hypotenzi z důvodu nedostatečného příjmu tekutin



http://exfau.tripod.com/firstaid/blood_circulation_system.html

Kdy volat ZZS?

- Pokud nedojde k úplné obnově vědomí do 5 minut
- Při podezření na závažnou kardiální příčinu vzniku synkopy
 - synkopa v sedě, v leže nebo typicky po námaze
 - „kardiální prodromy“- bušení srdce, dušnost, bolesti na hrudi
 - anamnéza kardiální příhody v minulosti
(předchozí infarkt myokardu, srdeční arytmie v anamnéze...)
- Poranění v důsledku synkopy

Videoukázky synkop

- https://www.syncopedia.org/aiovg_videos/orthostatic-vasovagal-syncope/
- https://www.syncopedia.org/aiovg_videos/post-exercise-vasovagal-syncope/

Výstupy z učení:

- Student je schopen vyjmenovat nejčastější příčiny mdloby.
- Student je schopen poskytnout první pomoc pacientovi během mdloby.

Literatura

- <https://www.uptodate.com/contents/syncope-in-adults-clinical-manifestations-and-initial-diagnostic-evaluation>
- <https://www.syncopedia.org/>
- <https://www.syncopedia.org/video-library/>

MUNI | SIMU MED