

MUNI | SIMU  
MED

# CÉVNÍ MOZKOVÁ PŘÍHODA (CMP)

MUDr. Jan Hudec

# Výukové cíle

- Student se dozví, jaké jsou příčiny cévní mozkové příhody.
- Student se naučí, jak rozpoznat příznaky CMP pomocí zkratky FAST.

# CÉVNÍ MOZKOVÁ PŘÍHODA- ÚVOD

- mozková mrtvice, iktus
- kardiovaskulární onemocnění (infarkt myokardu, plicní embolie,...)
- 2. nejčastější příčina smrti (po ICHS)
- akutní neodkladný stav vyžadující včasnou diagnostiku a adekvátní léčbu - „**time is brain**“
- s přibývajícím časem klesá šance na uzdravení, naopak zvyšuje se riziko trvalých následků či úmrtí

# CÉVNÍ MOZKOVÁ PŘÍHODA- DEFINICE

- skupina náhle vzniklých onemocnění
- dochází k poruše průtoku krve mozkovými cévami, což může vést k nedokrvení mozku s jeho následným poškozením
- mozkové buňky začínají odumírat již po 5 minutách
- dle postižené cévy a oblasti mozku dochází k rozvoji klinických příznaků

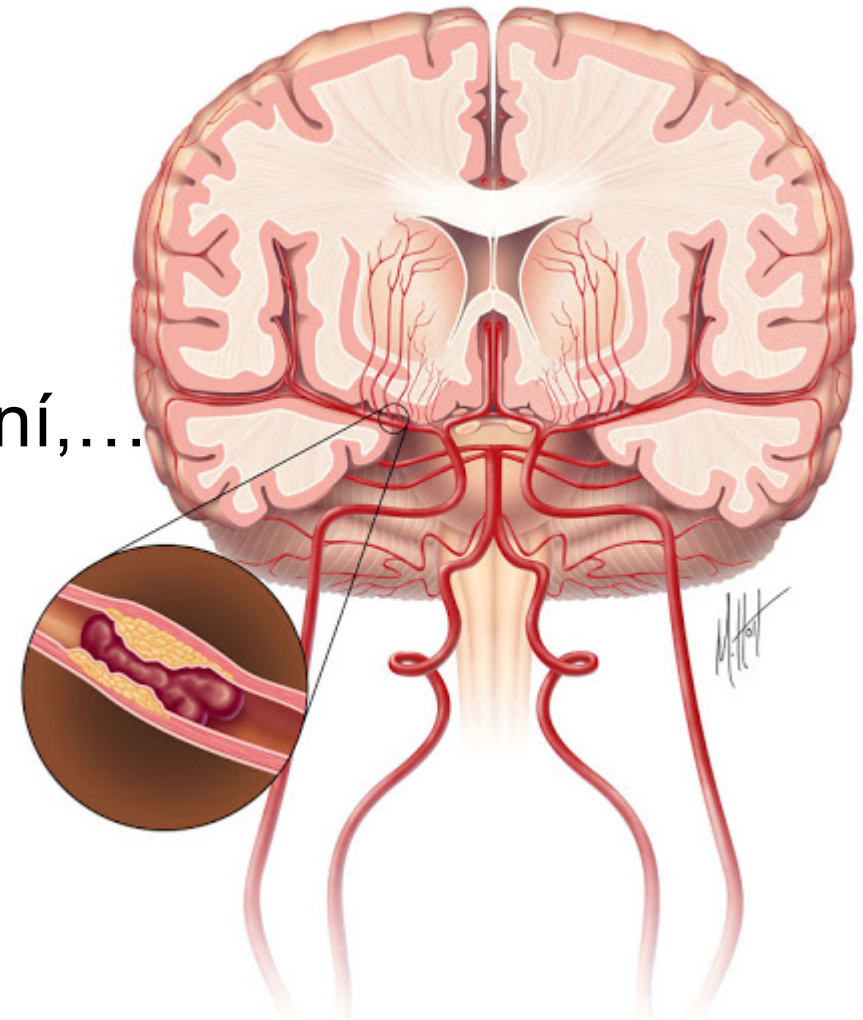
# CÉVNÍ MOZKOVÁ PŘÍHODA- DĚLENÍ

- podle mechanismu vzniku vedoucím k poruše prokrvení
- **ischemické - nedokrvení -**
  - 80% CMP
  - dochází k poklesu nebo úplné zástavě průtoku cévou
- **hemoragické - krvácení -**
  - 20% CMP
  - dochází k nitrolebnímu krvácení

# ISCHEMICKÁ CMP

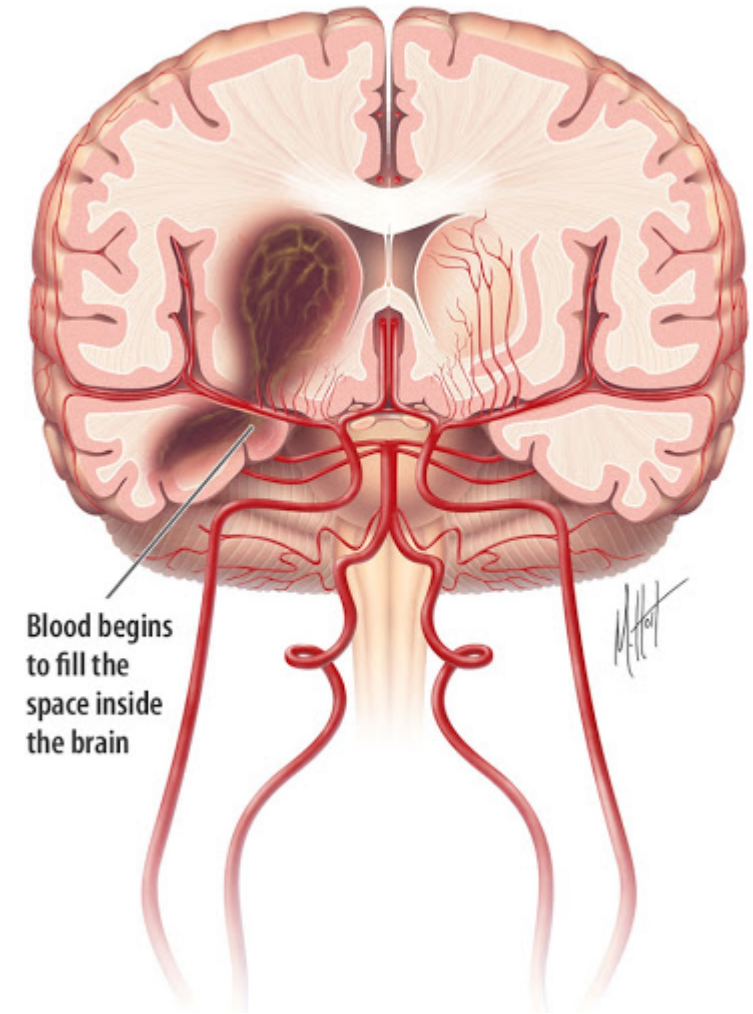
## — příčiny-

- ateroskleróza
- emboly při arytmiích, poruchách chlopní,...
- hyperkoagulační stavy
- disekce tepen či další postižení



# HEMORAGICKÁ CMP

- příčiny-
  - vrozené cévní anomálie
  - získaná oslabení cévní stěny
  - koagulopatie



# CÉVNÍ MOZKOVÁ PŘÍHODA- PŘÍZNAKY

- celá škála příznaků vyplývajících z postižení mozku
- poruchy hybnosti
- poruchy citlivosti
- poruchy zraku
- poruchy řeči
- intenzivní bolesti hlavy
- ztuhlost krku, šíje
- náhlá slabost, pády



# ZKRATKA FAST

- Face (tvář)
- Arms (ruce)
- Speech (řeč)
- Time (čas)



# FACE (TVÁŘ)

- asymetrie obličeje
  - pokles koutku
  - spadlé oční víčko
- 
- požádejte postiženého, aby se usmál



# ARMS (RUCE)

- asymetrie rukou
  - špatná motorika rukou
  - porucha koordinace, slabost rukou
- 
- požádejte postiženého o předpažení rukou se zavřenýma očima



# SPEECH (ŘEČ)

- poruchy řeči
- neschopnost říct souvislou větu
- nesrozumitelná slova, drmolení,...
- nerozumí tomu co říkáte,...



# TIME (ČAS)

- **time is brain**
- nechejte všech činností
- **okamžitě volejte záchranku**
- i při jediném příznaku
- i při vymizení příznaků
- i u pacientů v mladém věku



# PRVNÍ POMOC

- do příjezdu ZZS zajistěte postiženému klidné prostředí, teplo
- položte postiženého na zem s podloženou horní polovinou těla
- neustále monitorujte stav postiženého
- nepodávejte tekutiny či potraviny kvůli riziku vdechnutí
  
- při poruše vědomí postupujte dle algoritmu **A – B – C**
- **A – B** v pořádku-> uložte pacienta do zotavovací polohy
- **A – B** porucha-> zahajte KPR

# ZÁVĚR

- CMP vzniká náhle a vede k bezprostřednímu ohrožení zdraví a života postiženého
- podezření na CMP dle pomůcky **FAST**
- **time is brain** - okamžitě volejte ZZS a monitorujte pacienta
- klidné prostředí, teplo, nepodávejte nic ústy
- při poruše vědomí postupujte dle algoritmu **A – B – C**

# Výstupy z učení

- Student je schopen popsat kroky vyšetření postiženého pomocí zkratky FAST.
- Student ví, jak přistupovat k postiženému s podezřením na CMP při vědomí či s poruchou vědomí.



# Zdroje:

1) Stroke - Symptoms and causes. In: Mayo Clinic [online] [cit. 22.08.2020].

Dostupné z: <https://www.mayoclinic.org/diseases-conditions/stroke/symptoms-causes/syc-20350113>

2) CÉVNÍ MOZKOVÁ PŘÍHODA DETAILNĚ – FNUSA [online] [cit. 22.08.2020].

Dostupné z: <https://iweb3.fnusa.cz/o-nemocnici/cmp/cevni-mozkova-prihoda-detailne/>

3) FA-CPR-AED-Part-Manual.pdf [online] [cit. 22.08.2020].

Dostupné z: [https://www.redcross.org/content/dam/redcross/atg/PHSS\\_UX\\_Content/FA-CPR-AED-Part-Manual.pdf](https://www.redcross.org/content/dam/redcross/atg/PHSS_UX_Content/FA-CPR-AED-Part-Manual.pdf)

**DĚKUJI ZA POZORNOST**

# MUNI | SIMU MED