

MUNI | SIMU
MED

PORANĚNÍ KRČNÍ PÁTEŘE

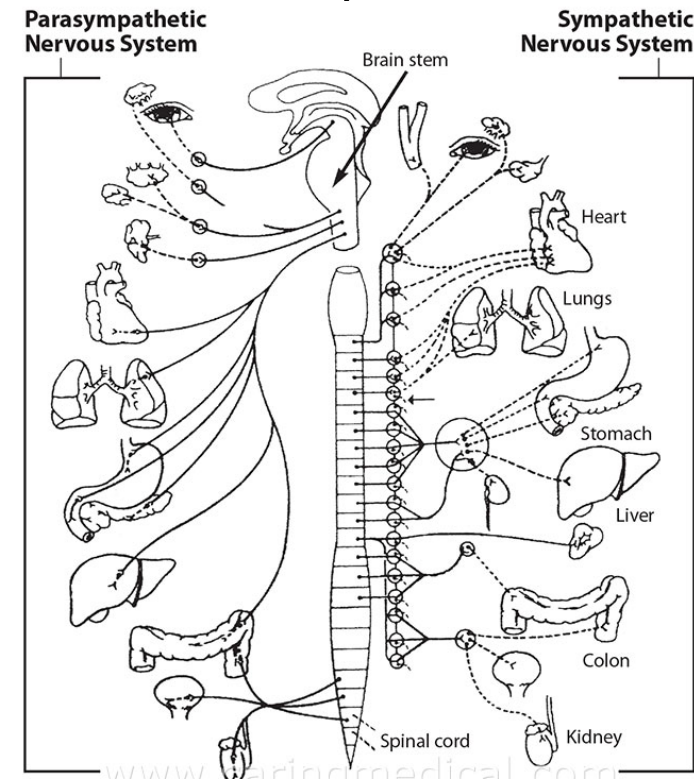
Jan Hudec

Výukové cíle

- Student se naučí základní přístup k postiženému s poraněním krční páteře.
- Student se dozví, jak stabilizovat krční páteř při manipulaci s postiženým.

PORANĚNÍ KRČNÍ PÁTEŘE - ÚVOD

- pestrá škála úrazů páteře (obratle, plotýnky, vazy, mícha,...)
- mohou být spojeny s dalšími poranění
- při porušení míchy hrozí výpadek jejich funkcí
- neurologický výpadek (hybnost, citlivost,...)
- významná příčina smrti a invalidity



PORANĚNÍ KRČNÍ PÁTEŘE - MECHANISMUS

- vysokoenergetické úrazy-
 - dopravní nehody
 - sportovní úrazy
 - pády z výšek
 - skoky do vody
 - údery do zad



PORANĚNÍ KRČNÍ PÁTEŘE - PŘÍZNAKY

- rozsáhlý soubor příznaků vyplývajících z poranění struktur páteře
- poruchy hybnosti
- poruchy citlivosti, abnormální vnímání, mravenčení
- bolesti krku, zad
- únik moči či stolice
- poruchy vědomí, zástava dechu

PRVNÍ POMOC



- na prvním místě vždy bezpečnost zachránců!
- na poranění páteře usuzujeme dle příznaků a mechanismu úrazu
- **POZOR: RIZIKO SEKUNDÁRNÍHO POSTIŽENÍ**
neurologický výpadek nemusí korelovat s tíží poranění
(i bez neurologického deficitu přistupujeme k pacientovi
maximálně obezřetně a snažíme se o minimální manipulaci)

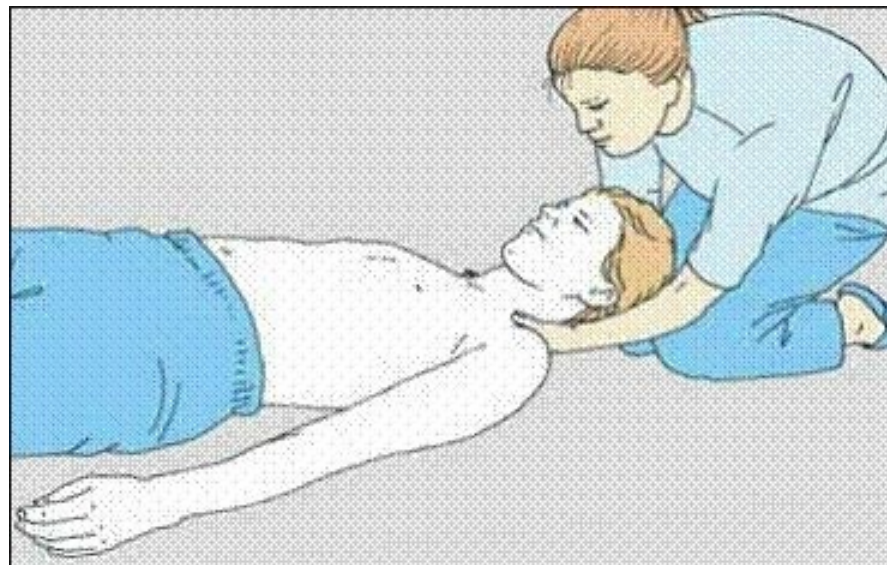
PRVNÍ POMOC

- při podezření na poranění páteře vždy voláme ZZS
- snažíme se o minimální manipulaci s postiženým
- pokud pacient nemá postižené základní životní funkce (A-B), necháme jej v původní poloze
- zajišťujeme tepelný komfort, psychologickou podporu

- při postižení základních životních funkcí (A-B) je třeba pacienta otočit na záda, případně zahájit KPR dle doporučení
- při nebezpečí či nutnosti přemístění užitíme pevnou podložku

PRVNÍ POMOC- OTOČENÍ NA ZÁDA

- ideálně ve více zachráncích
- jeden zachránce fixuje krční páteř a hlavu v ose těla
- nejjednodušší postup- hlava postiženého mezi předloktí zachránce, přičemž ruce jsou zapřené o ramena postiženého



ZÁVĚR

- pokud je to možné, s postiženým nemanipulujeme!
- manipulace nutná při KPR (minimalizujte záklon hlavy), zástavě masivního krvácení, nebezpečí,...
- pacient dýchá normálně- necháme ho ve stejné poloze
- pacient nedýchá normálně- pacienta otočíme na záda
- nikdy nezapomene na fixaci krční páteře!

Výstupy z učení

- Student je schopen odlišit situace, kdy je a kdy není vhodné manipulovat s postiženým.
- Student ví, jak správně manipulovat s postiženým.

Zdroje:

1) FA-CPR-AED-Part-Manual.pdf [online] [cit. 22.08.2020].

Dostupné z: https://www.redcross.org/content/dam/redcross/atg/PHSS_UX_Content/FA-CPR-AED-Part-Manual.pdf

2) Spinal injury: First aid. In: *Mayo Clinic* [online] [cit. 22.08.2020].

Dostupné z: <https://www.mayoclinic.org/first-aid/first-aid-spinal-injury/basics/art-20056677>

DĚKUJI ZA POZORNOST

MUNI | SIMU MED