

# Alergické reakce, anafylaxe

Marek Kovář

# Výukové cíle

- Student se naučí projevy alergických reakcí.
- Student se naučí první pomoc u alergií a anafylaxe.
- Student se dozví, co je balíček alergika a jak správně použít adrenalinové pero.

# Co je alergická reakce?

- Přehnaná reakce imunitního systému člověka na cizí látku - tzv. „**Alergen**“
- Mezi nejčastější alergeny patří:
  - Pyly rostlin, prach, plísně, roztoči
  - Domácí zvířata
  - Jed zvířat
  - Potraviny
  - Léčiva



# Jaké jsou projevy alergické reakce

- **Místní** – lokální reakce, vzniklá v kontaktu alergenu s organismem
  - **Kožní** – otok, zarudnutí, bledost
  - **Slizniční** – rýma, kašel, slzení
- **Celkové**
  - **Kožní** – kopřivka, angioedém, otoky, svědění
  - **Trávící soustava** – nevolnost, zvracení, průjem, křeče
  - **Respirační soustava** – stridor, chrapot, kašel, dušnost
  - **Oběhová soustava** – hypotenze, poruchy srdečního rytmu
  - **Nervová soustava** – synkopy, křeče, alterace vědomí
  - **Třesavka**
  - **Anafylaktická reakce**

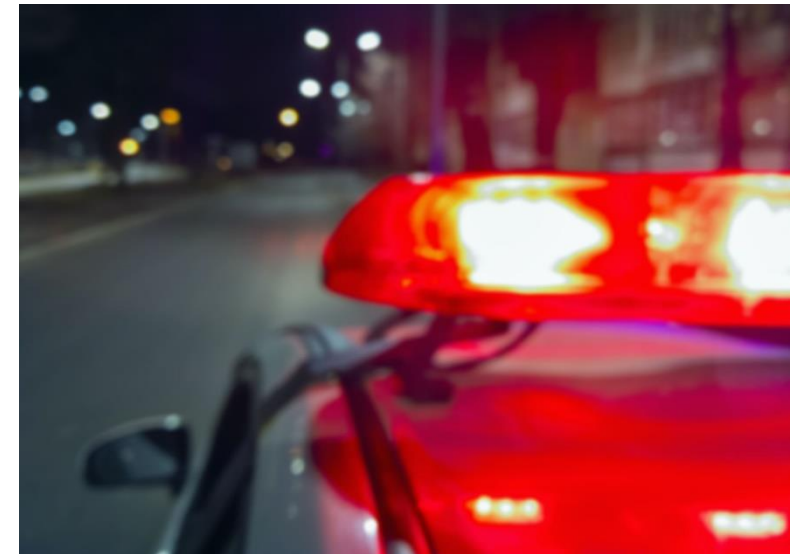
# Co je anafylaxe?

- Život ohrožující situace !!!
- Alergická reakce s těžkým průběhem, postihující celý organismus
- Jedna z příčin rozvoje šoku
- Může způsobit
  - otoky dýchacích cest, dušnost až do zástavy dýchání
  - pokles krevního tlaku, šokový stav až do zástavy oběhu
  - propad vědomí, malátnost až bezvědomí

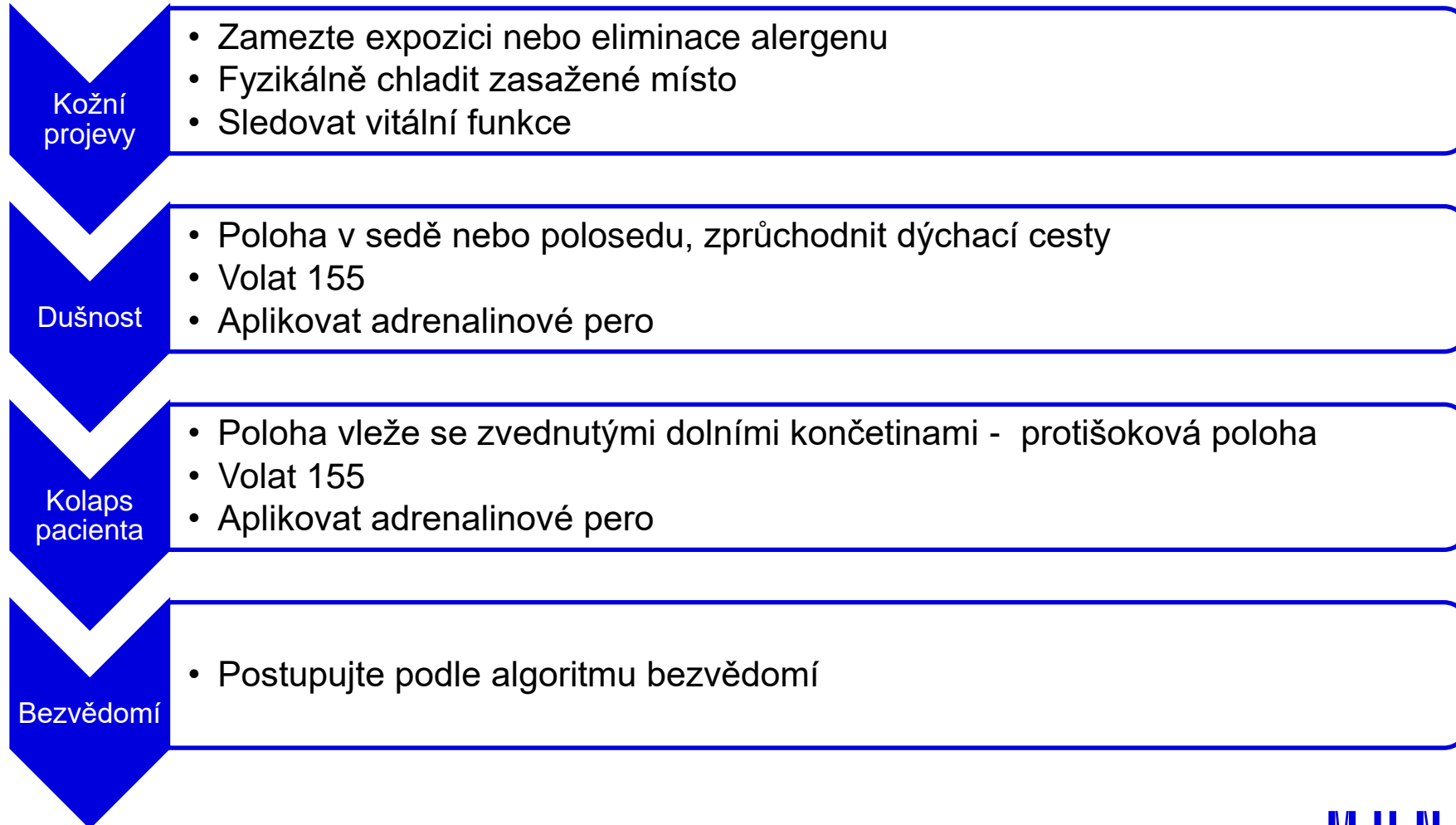
# Kdy volat 155?

Objevují se  
celkové  
příznaky

Anamnéza  
těžké alergické  
reakce



# První pomoc



# Balíček alergika

- Alergik může být vybaven léky
- Sám alergik je poučen, jak léky užívat
- Součástí balíčku by měly být i instrukce, jaké léky, jakou formou, a v jaké dávce podat
- Nejčastěji se jedná o tablety, inhalátory a adrenalinovou injekci



# Adrenalinová injekce / pero (Epipen, Anapen, Emerade)

- Slouží k intramuskulární aplikaci adrenalinu při anafylaktické reakci
- Injekce je ve formě, aby si ji alergik mohl aplikovat sám
- Místem aplikace bývá stehenní sval
- Po aplikaci ponechte injekci v místě vpichu 10 vteřin  
Po 5-15 minutách bez zlepšení stavu lze aplikovat 2. dávku

# Adrenalinová injekce / pero

- Video aplikace adrenalinového pera v E-learningu První pomoci

# Bifazická anafylaktická reakce



- V některých případech se objevuje druhá anafylaktická reakce
- Nejčastěji se objevuje několik hodin po proběhlé anafylaxi
- Alergik musí být po proběhlé anafylaxi aspoň 24 hodin sledovaný na monitorovaném lůžku
- Vždy volat 155, i když anafylaktické příznaky pomínou

# Take home message

- Těžké formy alergie a anafylaxe jsou život ohrožující stav
- Pečlivě sledovat stav alergika, reagovat na nastupující celkové projevy alergie
- Včas volat 155
- Zjistit alergickou anamnézu a případně zajistit balíček alergika
- Při dušnosti nebo zhoršení stavu vědomí aplikovat adrenalinové pero

# Výstupy z učení

- Student dokáže popsat průběh anafylaktické reakce.
- Student zná obsah balíčku alergika a ví k čemu slouží.
- Student dokáže popsat postup pro aplikaci adrenalinového pera.

MUNI  
MED