

MUNI | SIMU
MED

Základní principy výuky založené na simulacích

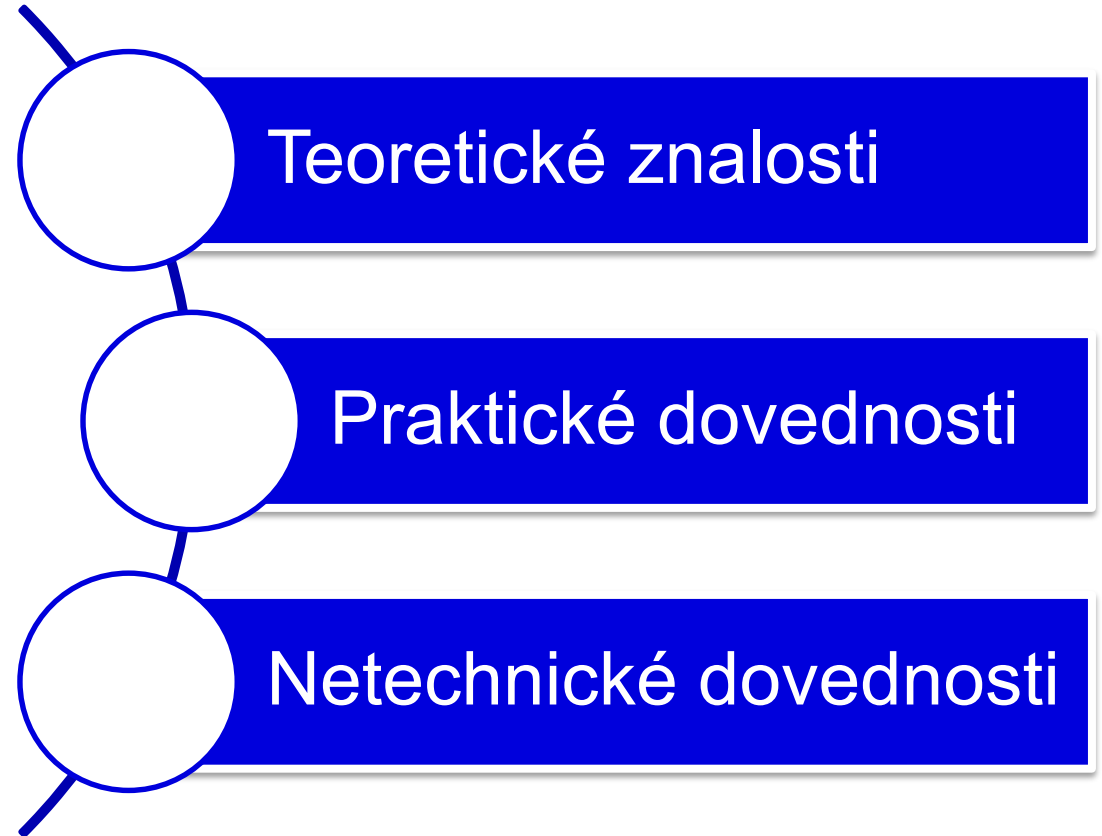
Tereza Vafková

Výukové cíle

- Student se seznámí se základními principy výuky založené na simulacích.

Co je to simulace?

- moderní interaktivní výuková metoda
- **umožňuje vyzkoušet si řešení situace podobající se realitě v simulovaném prostředí**



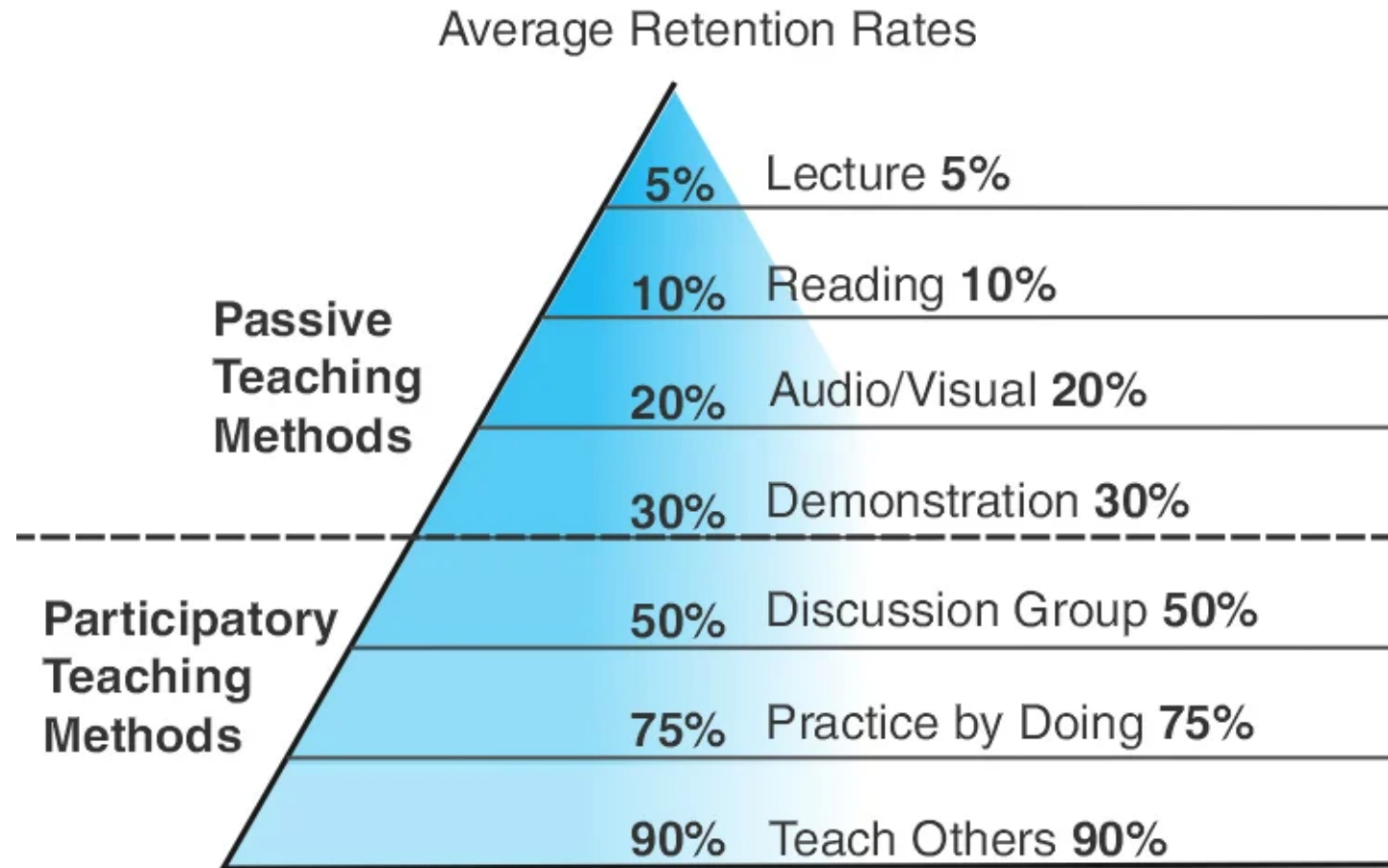
Co všechno můžeme pomocí simulací trénovat?

- management pacienta
- technické dovednosti
- týmová práce
- komunikace
- kompetence zaměřené na pacientovu bezpečnost
- testování nových nemocničních protokolů atd.

K čemu simulace slouží?

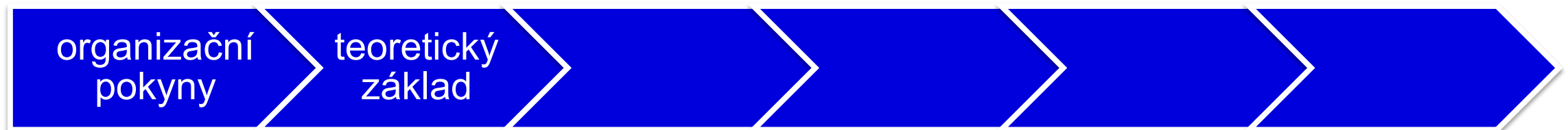
- **neslouží** k tomu, abychom tě nachytali, že něco neumíš!
- ve cvičeních z První pomoci **neslouží** ani k tomu, abychom tě hodnotili
- cílem je:
 - poskytnout ti prostor k praktickému nácviku jednotlivých dovedností v poskytování první pomoci
 - umožnit ti opakovat jednotlivé kroky několikrát, aby sis je opravdu zafixoval/a
 - poučit se z chyb, které uděláš v bezpečném prostředí, kde nemůžeš nikoho poškodit
 - naučit se poskytovat a přijímat feedback

Pyramida učení



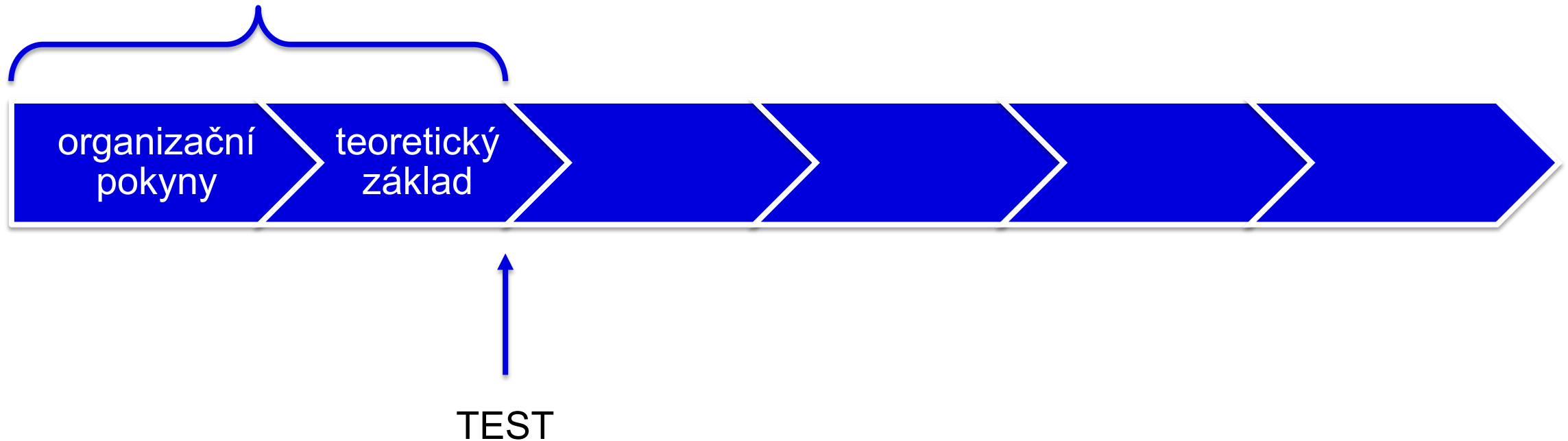
Adapted from National Training Laboratories. Bethel, Maine

Jak simulace probíhá?



Jak simulace probíhá?

SAMOSTUDIUM
A
DOMÁCÍ PŘÍPRAVA

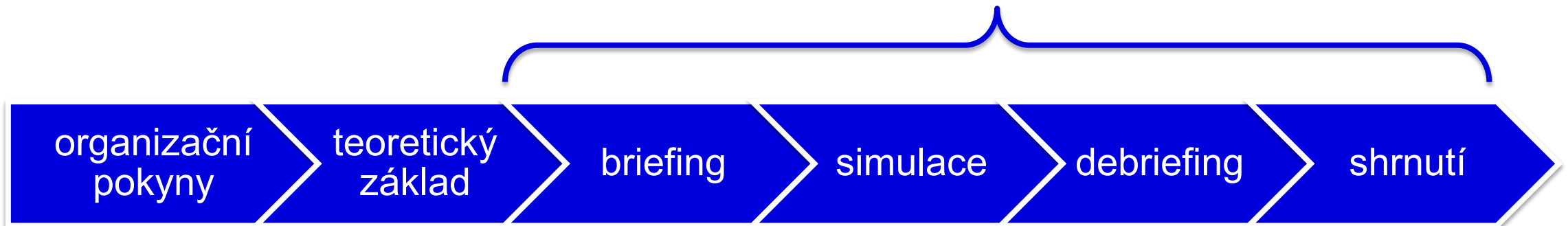


Jak simulace probíhá?



Jak simulace probíhá?

CVIČENÍ V SIMULAČNÍM CENTRU



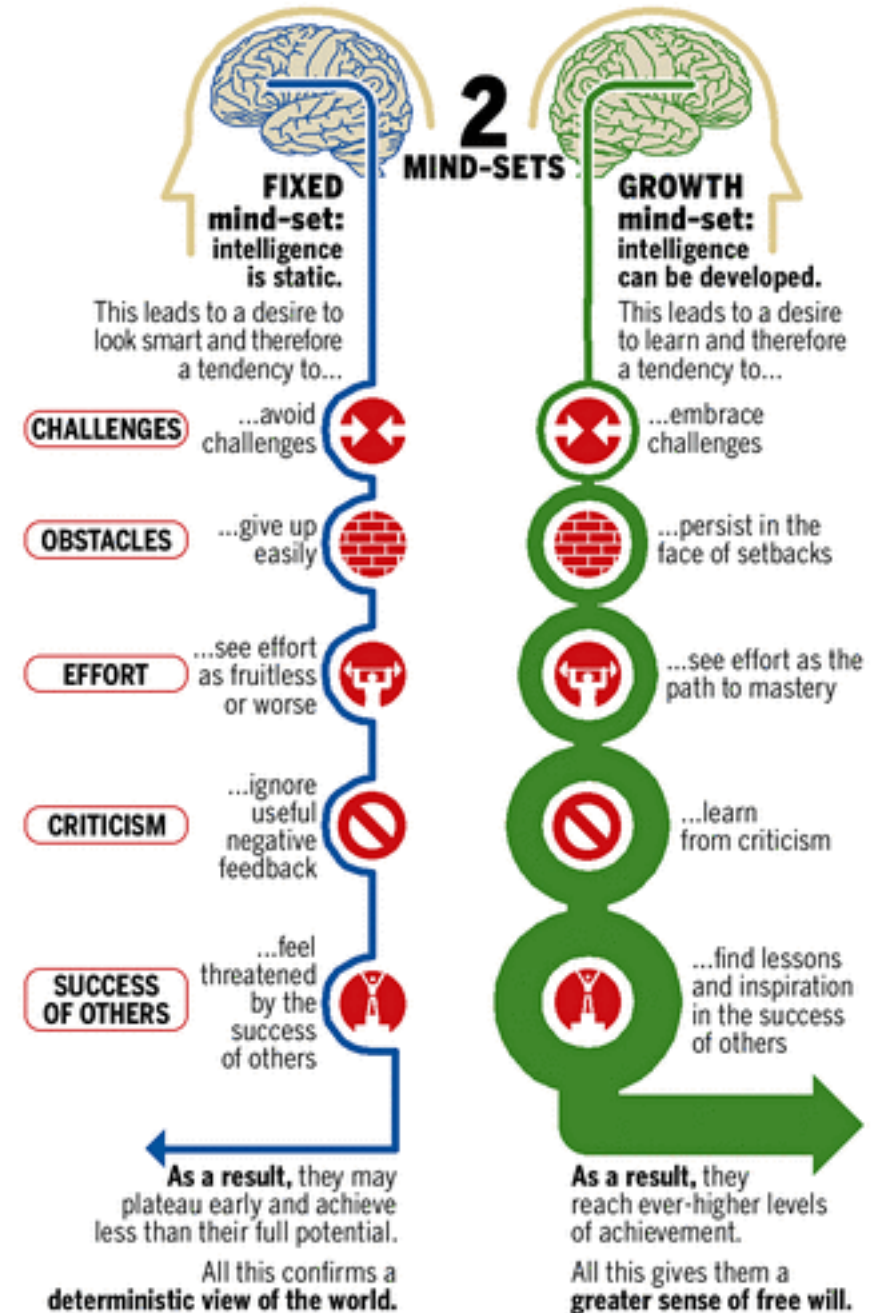
TEST + EVALUACE

**MUNI | SIMU
MED**

Jak si ze simulací odnést maximum?

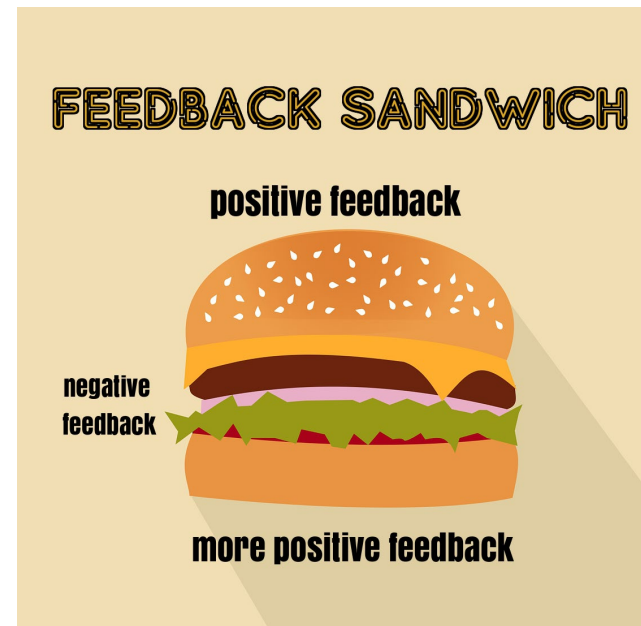
- domácí samostudium a příprava
- maximální pozornost na cvičení
- aktivní zapojení do simulací (v různých rolích) a do nácviků
- sledování svých kolegů při řešení simulací
- otevřenost k feedbacku
- zapojení do debriefingu

Fixed vs. growth mindset



Feedback

- specifická informace týkající se srovnání „standardu“ s výkonem účastníka simulace
- **cílem je zlepšení se a přiblížení „standardu“**
- **konkrétní** sdělení obsahující detaily, příklady...
- zaměřená na to, co lze změnit
- aktivní naslouchání



Debriefing

- **facilitovaná reflexe**, která následuje po výukové aktivitě, kterou si účastník prošel
- **cílem je společně identifikovat a především uzavřít performance gaps (nedostatky ve znalostech či dovednostech)**
- aktivní zapojení účastníka
- strukturovaný přístup



Výstupy z učení

- Student zná základní principy výuky založené na simulacích.

MUNI | SIMU
MED

Děkuji za pozornost.

Tereza Vafková

MUNI | SIMU MED