

MUNI
MED

STUDIJNÍ A PRACOVNÍ
POBYTY V ZAHRANIČÍ

TYPY POBYTŮ V ZAHRANIČÍ

- v zahraničí můžete absolvovat **studijní** nebo **pracovní** pobyt
- studijní pobyty trvají obvykle jeden semestr nebo celý akademický rok
- pracovní pobyty (stáže) jsou studenty LF MU využívány pro splnění krátkodobých prázdninových stáží, předpromočních stáží a povinné 1-měsíční stáže v Ph.D. studiu

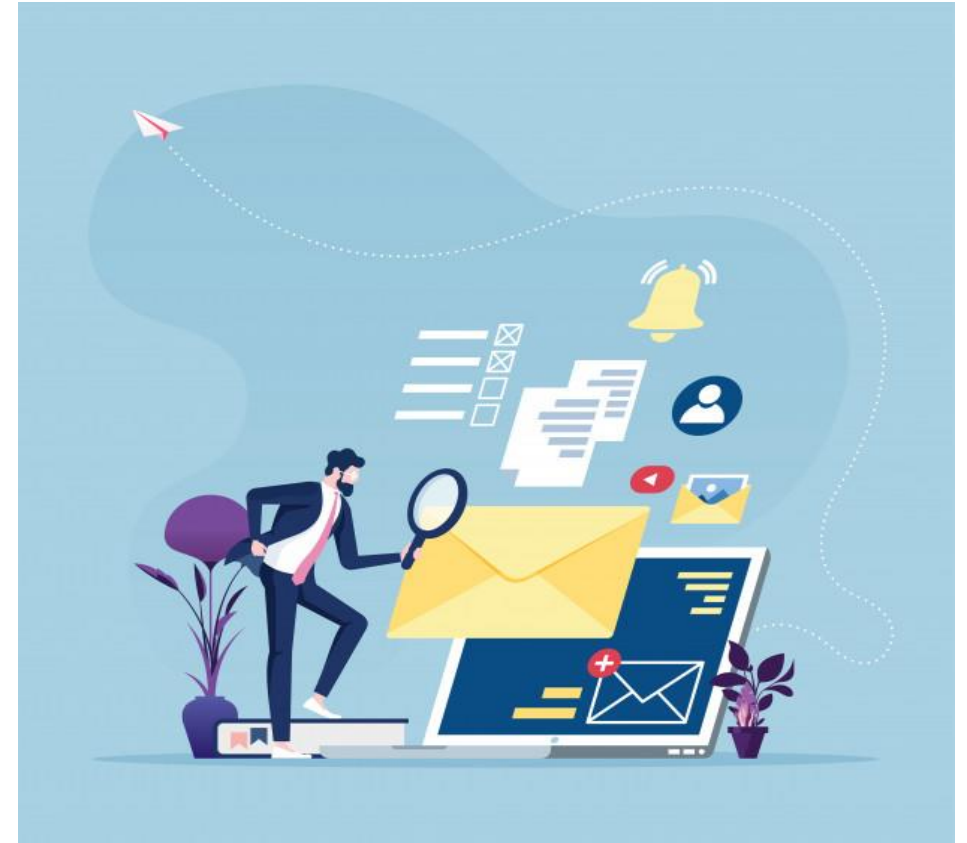


CO MI PŘINESE STUDIJNÍ / PRACOVNÍ POBYT V ZAHRANIČÍ

- zakusíte studium či stáž v jiném koutu světa
- zažijete jiné akademické prostředí a místní kulturu
- přivezete si kredity do Vašeho studia na MU
- splníte si povinné předměty nebo povinné praxe
- zdokonalíte si jazyk
- možnost finanční podpory ve formě stipendia

KDE NAJDU INFORMACE

- dosveta.muni.cz
- czs.muni.cz
- [Newsletter CZS](#)
- [Facebook CZS](#) + IS vývěska
- [Web LF MU](#)
- EU portál - www.scholarshipportal.eu
- v kanceláři **Zahraničního odd.** (Kampus, B17/211, p. Pilátová) – **pregraduální** studenti
- v kanceláři **Odd. pro vědu a kvalitu** (Kampus, F37/527, p. Bureš) – **postgraduální** studenti



MOBILITNÍ STIPENDIJNÍ PROGRAMY PRO STUDIJNÍ A PRACOVNÍ POBYTY

ERASMUS+ EVROPA	ERASMUS+ STÁŽ	ERASMUS+ ICM
FREEMOVERS	MEZIFAKULTNÍ DOHODY	PARTNERSKÉ UNIVERZITY
CEEPUS	ISEP	DAAD
MEZIVLÁDNÍ DOHODY - KVÓTY	FULBRIGHTOVA KOMISE	VISEGRÁDSKÉ STIPENDIUM
MEZIVLÁDNÍ DOHODY – VÝBĚROVÁ ŘÍZENÍ		AKTION

IS A ZAHRANIČNÍ STUDIJNÍ POBYT / STÁŽ

Každý zahraniční pobyt musí být evidován v ISu

- v aplikaci STÁŽE A ZAHRANIČNÍ POBYTY vytvoříte záznam o pobytu, který můžete editovat, vkládat do něj povinné dokumenty a nakonec přes ni i požádáte o uznání stáže
- v aplikaci EVIDENCE STUDIA (záznam vytvoří studijní referent/ka)

The screenshot shows the 'Student' application interface. The top navigation bar includes 'Domů', 'iS > Student', and a menu with 'STUDENT / MOJE PŘEDMĚTY', 'ZAČÁTEK SEMESTRU', 'VÝUKA', 'KONEC SEMESTRU', 'BĚHEM STUDIA', and 'ZÁVĚR STUDIA'. The 'BĚHEM STUDIA' tab is highlighted and circled in red. Below the navigation bar, the text 'Zbývající dny pro přerušení studia 1095 / 1095' is displayed. The main content area features six tiles: 'Kontrola průchodu studiem', 'IS připomíná', 'Potvrzení o studiu', 'Úřadovna', 'Stáže a pobyty' (circled in red), and 'Poplatky za studium'.

IS A ZAHRANIČNÍ STUDIJNÍ POBYT / STÁŽ

Každý pobyt musí být po ukončení uznán

- dáno již předem (na dokumentu Learning Agreement či Training Agreement)
- na LF MU – 3 typy uznání (A, B, C)
- studijní pobyty – snažíme se o co nejvíce ekvivalentů
- stáže – uznání buď za povinné prázdninové stáže / předpromoční stáže nebo za volitelné předměty (počet kreditů je dán výpočtem dle celkového počtu hodin)

IS A ZAHRANIČNÍ STUDIJNÍ POBYT / STÁŽ

Osoby, se kterými konzultujete uznání předmětů:

- studenti VL a ZL: **Zuzana Pilátová** (221743)
- studenti nelékařských programů: [odpovědná osoba na katedře](#)
- postgraduální studenti: **Petr Bureš** (40751)

Osoby, kteří mají právo uznat předměty (tzv. oboroví koordinátoři):

- VL, ZL: proděkan **Lubomír Křivan** (24031)
- nelékařské programy: proděkanka **Andrea Pokorná** (98239)
- postgraduální studenti: proděkan **Tomáš Kašpárek** (54879)

ERASMUS + EVROPA - STUDIJNÍ POBYTY

- info na webu [LF MUNI](#) a na webu [CZS](#)
- nejčastěji využívaný studenty LF
- lze vycestovat na 3 – 12 měsíců (v každém stupni studia – 12 měsíců)
- země, do kterých se vyjíždí: členské státy EU, země Evropského hospodářského prostoru (Norsko, Island, Lichtenštejnsko) + Turecko, Srbsko a Makedonie
- Všeobecně platí, že student musí projít výběrovým řízením konaném katedrou (obvykle 1-2 výzvy/rok) a je v době výjezdu zapsán minimálně ve druhém ročníku Bc. či Mgr. studia prezenční, kombinované či distanční formy studia
- (!!! Studenti VL a ZL se mohou účastnit až v klinických ročnících)
- LF MU má s konkrétní institucí uzavřenou smlouvu (VL – 50, ZL - 6, FYZI – 4, ZDRL – 1, OPTO a ORTO – 3, VS a IP – 12, PA – 6, NUT – 2, RA - 1) - přehled smluv lze nalézt na [webu LF MU](#)
- finanční podmínky: 480 nebo 600 euro/měsíc

ERASMUS + STÁŽ

- info na [webu LF MUNI](#) a na [webu CZS](#)
- umožňuje studentům realizovat 2 až 12 měsíční praktické stáže s finanční podporou v Programových zemích (členské státy EU, země Evropského hospodářského prostoru - Norsko, Island, Lichtenštejnsko, + Turecko a Makedonie)
- jediný program umožňující výjezdy i **absolventům**
- studenti LF často využívají tento program ke splnění předpromočních stáží 6. ročníku VL a svých povinných prázdninových praxí
- stáž si student vyhledává a dojednává sám; náplň stáže musí korespondovat se studiem
- výběrové řízení pořádá CZS – [4 výzvy](#) za rok
- [finanční podmínky](#): 630 nebo 750 euro/měsíc

ERASMUS + STÁŽ

4 výzvy během kalendářního roku:

- I. výzva: 31. ledna
(stáže v jarním semestru)
- II. výzva: 30. dubna
(stáže v létě a podzimním semestru)
- III. výzva: 31. července
(stáže v podzimním semestru)
- IV. výzva: 31. října
(stáže v novém kalendářním roce a jarním semestru)



Přihláška je dostupná na <https://isois.ois.muni.cz/cs/outgoing-application/application/>

F R E E M O V E R S

- program pro studenty, kteří nemohou stáž financovat z jiného programu (např. Erasmus+)
- studijní pobyt / stáž se může uskutečnit v jakékoliv zemi a uchazeč si ji zařizuje sám
- student žádající o přijetí na zahraniční univerzitu si nemůže svou žádost vynutit; přijetí na univerzitu je výrazem dobré vůle na její straně. Každá univerzita má odlišná pravidla. Některé freemoverly vůbec nepřijímají, jiné je vítají. Někde požadováno školné. Vždy záleží na rozhodnutí univerzity, zda má zájem studenta přijmout či ne
- program je přístupný pro studenty Bc., Mgr. a Ph.D. stupně akreditovaného prezenčního nebo kombinovaného studijního programu MU
- v době podání přihlášky musí mít student ukončený minimálně první semestr bakalářského studia
- stáž může být dlouhá jeden měsíc až jeden semestr
- [výše stipendia](#) může dosahovat až 16.000 korun na měsíc

F R E E M O V E R S

STUDIJNÍ POBYTY

- info na [webu LF](#) a [webu CZS](#)

Podmínky účasti:

- kompatibilita studijních programů na MU a na vybrané zahraniční vysoké škole – potvrzuje se Learning Agreementem
- prokázání [znalosti cizího jazyka](#), v němž budete studovat
- student musí ze zahraničí přivést 20 ECTS za jeden semestr
- stipendium se neposkytuje ke studiu v zemi původu/trvalého bydliště studenta

F R E E M O V E R S

STÁŽE

- info na [webu LF](#) a [webu CZS](#)
- vhodný pro splnění přepromočních praxí VL nebo povinných prázdninových praxí
- lze využít pro volitelné stáže za extra kredity pro prohloubení praktických dovedností
- na rozdíl od programu Erasmus+ není program určený k financování absolventských stáží
- student musí prokázat [znalosti cizího jazyka](#), v němž budete stážovat

Termíny pro přihlášení (studijní pobyty i stáže):

15. prosinec pro stáže v následujícím kalendářním roce

Přihláška je dostupná na <https://isois.ois.muni.cz/cs/outgoing-application/application/>

DALŠÍ PROGRAMY PRO STUDIJNÍ POBYTY

Erasmus+ ICM

- info na [webu CZS](#)
- umožňuje studovat na univerzitách v partnerských zemích programu Erasmus+ mimo Evropu
- konkrétní nabídka univerzit se každoročně mění v závislosti na vyhodnocení žádosti Masarykovy univerzity o udělení finančních prostředků
- stipendium vyplácí Centrum zahraniční spolupráce MU (CZS)

Uzávěrka přihlášek pro Bc. a Mgr. studenty:

I. kolo: 15. prosince (pobyty na podzim a jaro)

II. (doplňkové) kolo: 1. června (pobyty na jaro)

Doktorští studenti:

V případě zájmu se informujte u kontaktní osoby na CZS.

DALŠÍ PROGRAMY PRO STUDIJNÍ POBYTY

CEEPUS

- info na [webu CZS](#)
- střeoevropský výměnný univerzitní program CEEPUS se zaměřuje na regionální spolupráci univerzit; je možné vycestovat na krátkodobý i dlouhodobý studijní pobyt nebo letní školu do Albánie, Bosny a Hercegoviny, Bulharska, Černé Hory, Chorvatska, Maďarska, Makedonie, Polska, Prištiny-Kosova, Rakouska, Rumunska, Slovenska, Slovinska a Srbska
- zahraniční instituci si hledají a kontaktují sami, akceptační dopis si vyřizují sami
- stipendium vyplácí hostitelská země
- uzavřená spolupráce v rámci tzv. sítě (na LF je v síti zapojena Neurologie) a nebo lze vyjet na stáž formou tzv. freemovers. (příhláška na webu <http://www.ceepus.info/>)

DALŠÍ PROGRAMY PRO STUDIJNÍ POBYTY

PARTNERSKÉ UNIVERZITY

- info na [webu CZS](#)
- studium na více než 70 partnerských univerzitách MU mimo Evropskou unii (až dva semestry na univerzitách v Austrálii, Brazílii, Číně, Gruzii, Chile, Izraeli, Japonsku, Jižní Koreji, JAR, Kanadě, Kostarice, Mexiku, Rusku, Tchaj-wanu, Ukrajině a USA)
- smlouvy uzavřené na univerzitní úrovni (seznam univerzit pro studenty LF jsou zveřejněné na <https://www.med.muni.cz/studenti/staze-a-zahranicni-pobyty> v sekci Programy umožňující mobilitu mimo Evropu)
- stipendium vyplácí Centrum zahraniční spolupráce MU (CZS)

DALŠÍ PROGRAMY PRO STUDIJNÍ POBYTY

ISEP

- info na [webu CZS](#)
- Masarykova univerzita je jako jediná univerzita v Česku součástí mezinárodní sítě ISEP, která studentům umožňuje studovat za stejné náklady jako v Česku na více než 150 univerzitách v USA a na desítkách dalších univerzitách v 50 státech světa – například v Kanadě, Austrálii, Novém Zélandu a v různých zemích Latinské Ameriky, Asie a Afriky
- ISEP nepodporuje studium na evropských univerzitách

DALŠÍ MOŽNOSTI PRO VÝJEZD DO ZAHRANIČÍ

Visegrádské stipendium

- studijní a výzkumné pobyty v zemích Visegrádské čtyřky a dalších zemích regionu
- hostitelská univerzita získává od Mezinárodního visegrádského fondu příspěvek 1500 eur za semestr na pokrytí nákladů spojených s pobytem studenta
- více informací o podmínkách včetně přihlášek je na webu [Visegrádského stipendia](#).

DAAD

- Německá akademická výměnná služba (DAAD) je sdružení německých vysokých škol a jejím cílem je podporovat akademickou spolupráci Německa a zahraničí
- DAAD nabízí studentům stipendia na studijní či výzkumné pobyty nebo letní kurzy
- více informací najdete na webu [DAAD](#)

DALŠÍ MOŽNOSTI PRO VÝJEZD DO ZAHRANIČÍ

Fulbrightovo stipendium

- Fulbrightova komise - mezivládní organizace pro vzdělávací výměny s USA
- vznikla a funguje na základě mezivládní dohody mezi Českou republikou a Spojenými státy za účelem podpory vzdělávacích, vědeckých a kulturních výměn mezi Spojenými státy a Českou republikou prostřednictvím Fulbrightova programu
- čeští studenti, vědci a vysokoškolští profesoři, učitelé, ale i lékaři nebo pracovníci s praxí ve státní správě, neziskovém sektoru apod. mohou získat finanční podporu pro své studijní, výzkumné a výukové pobyty v USA v rámci různých stipendijních programů
- přehled těchto programů naleznete na webu programu [Fulbright](#)

DALŠÍ MOŽNOSTI PRO VÝJEZD DO ZAHRANIČÍ

Aktion česká republika - Rakousko

- semestrální a krátkodobá stipendia v Rakousku (<https://www.dzs.cz/cz/aktion-ceska-republika-rakousko/semestralni-a-vyzkumna/>)
- doporučuje se pobyt na celé měsíce
- věková hranice není stanovena
- k online přihlášce se dokládá příslib rakouského vyučujícího, doporučení dvou pedagogů z VŠ, studijní výsledky (ToR), evidenční formulář uchazeče (web DAAD)
- stipendium ve výši 1050 Euro měsíčně
- stipendisté z ČR jsou osvobozeni od poplatku za studium

DALŠÍ MOŽNOSTI PRO VÝJEZD DO ZAHRANIČÍ

MEZIVLÁDNÍ DOHODY – výběrová řízení a kvóty

- **stipendia** na základě **bilatelárních mezinárodních smluv mezi ČR a jinými státem**. Přehled cílových zemí na webu [Domu zahraniční spolupráce](#)
- dva druhy stipendií: výběrová řízení a rozpis kvót
- **Výběrová řízení** – otevřená pro zájemce všech vysokých škol; studium například v Albánii, Belgii, Bulharsku, Číně, Egyptě, Estonsku, Francii, Itálii, Izraeli, Japonsku, Koreji, Litvě, Lotyšsku, Maďarsku, Makedonii, Mongolsku, Německu, Peru, Polsku, Portugalsku, Rakousku, Rumunsku, Rusku, Řecku, Slovensku, Španělsku, Švýcarsku, na Ukrajině a ve Vietnamu

Termín přihlášek je uveden vždy u konkrétní země, obvykle se jedná o **prosinec**.

DALŠÍ MOŽNOSTI PRO VÝJEZD DO ZAHRANIČÍ

MEZIVLÁDNÍ DOHODY – výběrová řízení a kvóty

- **Kvóty** - jednoznačně udělená stipendijní místa pro vybrané veřejné vysoké školy; o tato stipendijní místa se mohou ucházet pouze zájemci z daných škol; lze vyjet do Číny, Chorvatska, Makedonie, Ruska, Řecka, Slovenska, Slovinska a Švédska
- **termín přihlášek** je uveden vždy u konkrétní země, obvykle se jedná o **prosinec**

SPECIFICKÉ FAKULTNÍ MOŽNOSTI

VÝJEZDY PŘES FAKULTNÍ SMLOUVY – info [na webu LF](#)

Grigol Robakidze University, TBILISI, GEORGIA

- pro studenty Všeobecného lékařství a Zubního lékařství v klinických ročnících
- pobyt na 1 semestr nebo celý rok
- studium v anglickém jazyce

Petre Shotadze Tbilisi Medical Academy, GEORGIA

- pro studenty Všeobecné lékařství v klinických ročnících
- pobyt na 1 semestr nebo celý rok
- studium v anglickém jazyce

Sarajevo University, BOSNIA AND HERCEGOVINA

- pro studenty Všeobecné lékařství
- pobyt na 1 semestr nebo celý rok
- studium v anglickém jazyce

Výběrové řízení na následující akademický rok probíhá v březnu. Studenti budou informováni emailem.

SPECIFICKÉ FAKULTNÍ MOŽNOSTI

FAKULTNÍ STÁŽE PRO STUDENTY VL

(info na [webu LF](#) v sekci Stáže a pobyty organizované na LF MU)

Prázdninová stáž v Erlabrunnu

- 4-týdenní prázdninová praxe na "Kliniken Erlabrunn" z vnitřního lékařství a chirurgie pro studenty Všeobecného lékařství 4. ročníku
- moderní a dobře vybavená nemocnice v Erlabrunnu je položena v krásném horském prostředí 50 km od Karlových Varů
- podmínkou je komunikace v němčině na úrovni B2



Výběrové řízení probíhá společně s výběrovým řízením na Erasmus+ studijní pobyty:

- online jazykové testy: první polovina ledna
- oznámení výsledků výběrového řízení a nominace: začátek února

SPECIFICKÉ FAKULTNÍ MOŽNOSTI

IFMSA STÁŽE PRO STUDENTY VL – info na [webu IFMSA](#)

- největší studentský výměnný program na světě; ročně 13 tis. studentů ze 100 zemí
- studenti medicíny získají cenné zkušenosti a zjistí, jak zdravotnictví funguje jinde
- dva druhy výměnných stážových programů – stáže klinické a stáže vědecké
- čtyřtýdenní pobyty založené na bilaterálním principu (1 student do ČR, jeden z ČR)
- 8 hod. denně, 5 dní týdně, klinická praxe i výzk. projekt, zapojení do chodu pracoviště
- víkendy dedikovány poznávání kultury, vzdělávacím aktivitám a účasti na místních zdravotnických projektech (pomoc v oblastech bez dostupné zdravotnické péče)
- detaily výběrového řízení: https://ifmsa.cz/?page_id=204395
- kontakty: https://ifmsa.cz/?page_id=205093

SPECIFICKÁ FAKULTNÍ STIPENDIA

ZCELA NOVÝ STIPENDIJNÍ PROGRAM NA PODPORU STUDENTSKÝCH MOBILIT V RÁMCI DOKTORSKÉHO STUDIJNÍHO PROGRAMU (DSP)

- podpora PhD studentů při povinné měsíční stáži v zahraničí ve výši 25 000,- Kč
- pobyty ve Slovenské republice nejsou z tohoto stipendijního programu podpořeny
- žádost o stipendium se podává přes úřadovnu v ISu, podmínkou čerpání stipendia je doložení všemi stranami podepsaného dokumentu o stáži (LA, TA)

CESTOVNÍ POJIŠTĚNÍ U VŠECH POBYTŮ

- studenti LF mohou využít tohoto pojištění při výjezdu na oficiální zahraniční stáž
- pro získání pojištění musí student založit záznam o pobytu v ISu

DĚKUJEME ZA POZORNOST