

# Genderová dimenze v obsahu výzkumu

LO

Langhammerová  
Oliva

06/12/2022/ČVUT



Vytvořeno v rámci projektu sdílených činností CZERA  
financovaného MŠMT (identifikační kód MS2103)



# Obsah

- 1. Co je genderová dimenze a proč je potřeba?**
- 2. Genderová dimenze v programu Horizont Evropa**
- 3. Základní pojmy**
- 4. Oblasti a příklady genderové dimenze**
- 5. Začleňování genderové dimenze do výzkumu**

# NKC - gender a věda

# Činnost NKC - gender a věda:

- výzkumná činnost
- mezinárodní expertní skupiny, síťování v oblasti rovných příležitostí ve VV
- mezinárodní projekty (GENDERACTION, UniSAFE, CASPER, Gender-SMART, RESISTIRE)
- projekt CZERA:
  - poradní činnost a prosazování GE ve vědě v ČR (RVVI, MŠMT ČR, GA ČR, TA ČR) a v EU (ERAC - SWG GRI)
  - podpora VVV institucí - [Komunita pro změnu](#): přednášky, informační činnost, konzultace, příručka [Jak na změnu](#), podpora institucí při podávání žádostí do programu [Horizont Evropa](#) a dalších programů financování vědy a výzkumu, spolupráce s TC

Co je genderová dimenze a proč je potřeba?

1

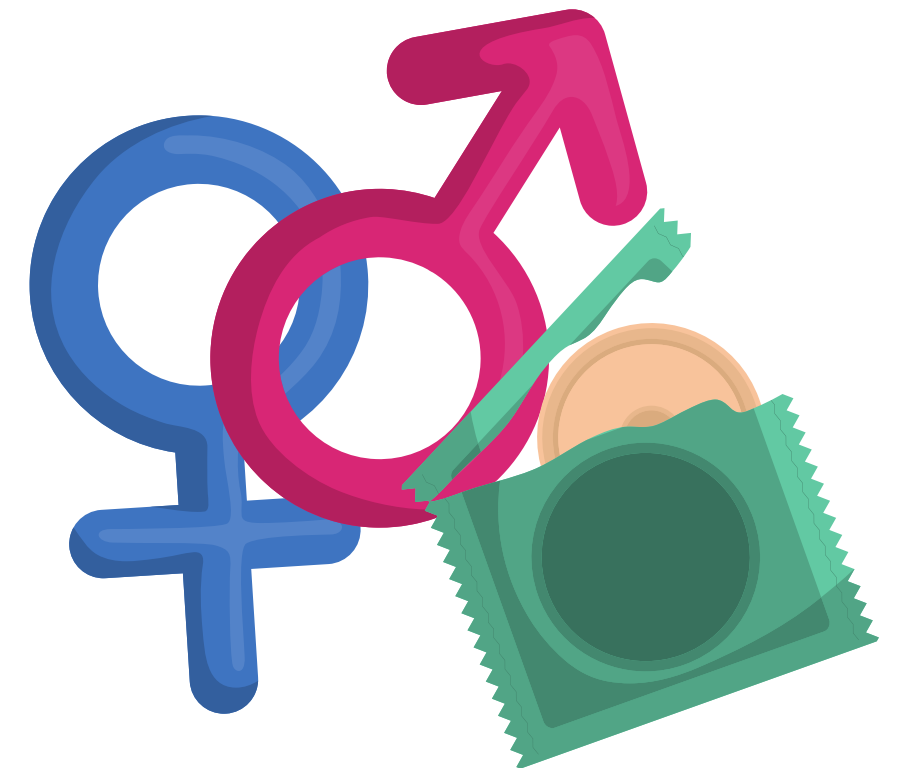
# Co je genderová dimenze?

- jedná se o zahrnutí analýzy genderu a analýzy pohlaví do celého obsahu výzkumu v rámci všech jeho fází
- mainstreamuje genderovou perspektivu do vědy a výzkumu, tzn. zvažuje dopady výsledků výzkumu a inovací na muže i na ženy
- ve vědě a výzkumu přetrvává tendence kalibrovat design, metodologii i výslednou analýzu podle mužských vzorů, postojů a potřeb (the male default)
- tyto dopady mohou být radikálně jiné, zejména pro ženy



# Kdy je genderová dimenze relevantní?

- vždy, jsou-li objekty výzkumu nebo uživateli a uživatelkami jeho výsledků lidé nebo mají-li výsledky na jejich život nějaký dopad
- zvážit analýzu pohlaví i pokud jsou předmětem výzkumu zvířata nebo jejich tkáně a výsledky daného výzkumu by se poté jakkoliv extrapolovaly na člověka
- pokud pohlaví a gender nejsou relevantní, uvést vysvětlení
- kategorie pohlaví a gender musí být zahrnuty do celého výzkumného/inovačního cyklu od návrhu výzkumu, přes metodiku až po data, interpretaci a komunikaci



# Jak by vypadala věda bez genderové dimenze?

- **Nevědomá předpojatost** (unconscious bias) nebo **implicitní genderové stereotypy** vedou k nezohlednění sociální zkušenosti a biologické rozdílnosti různých skupin osob, výsledky výzkumu tak na ně nejsou aplikovatelné či pro ně nejsou užitečné
- **Maskulinní obraz vědy** - přetrvávající představa o vědě jakožto čistě mužské činnosti
- **Excellence, užitečnost** nebo dopady výsledných produktů výzkumu a inovací nejsou zcela využity



# Konkrétní dopady chybějící genderové dimenze

- **Softwary pro rozpoznávání řeči** jsou u žen o 13 % méně přesné než u mužů a o 10 % horší u lidí jiné než bílé pleti
- V důsledku nezohlednění odlišných symptomů infarktu myokardu čelí **ženy o 50 % vyššímu riziku špatně diagnostikované srdeční příhody** než muži
- **Diagnostika endometriózy** trvá přibližně **devět let**
- **Diagnostika autoimunitního onemocnění**, kterým ze **75 % trpí právě ženy**, trvá roků pět

# Konkrétní dopady chybějící genderové dimenze



hlasem ovládané otevírání vrat garáže, které však spolehlivěji reaguje jen na hluboké frekvence hlasu



neprůstřelné ochranné vesty, které nereflektují různé tvary hrudníku mužů a žen



diagnostické modely osteoporózy vyvinuté na základě standardů hustoty minerálů v kosti bílých žen, takže kritéria pro identifikaci rizika u mužů nebo jiných etnických skupin nejsou plně dostupná



nastavení internetových portálů, jejichž vyhledávací algoritmus volných pracovních pozic nabídne ženám hůře placené a méně kvalifikované práce než mužům



bezpečnostní pásy aut, které nezajišťují stejnou bezpečnost pro všechny, neboť jsou dimenzovány na průměrnou postavu muže, což může mít například pro plody těhotných žen fatální následky



inovace v řešení městské dopravy, která je však založena na trajektoriích mezi domovem a zaměstnáním, spíše než na pohodlné přepravě mezi domovem a místy volnočasových aktivit dětí nebo sociálních zařízení pro seniory

# Co zahrnutí genderové dimenze do výzkumu přinese?

- přidává hodnotu výzkumu z hlediska excelence, kreativity a obchodních příležitostí
- pomáhá zpochybňovat genderové normy a stereotypy
- vede k důkladnému pochopení potřeb, chování a postojů v závislosti na genderu
- řeší odlišné potřeby různých skupin osob, a tím zvyšuje společenský význam získaných znalostí, technologií a inovací
- přispívá ke vzniku nových objevů a "genderových inovací"



# Genderová dimenze v programu Horizont Evropa

2

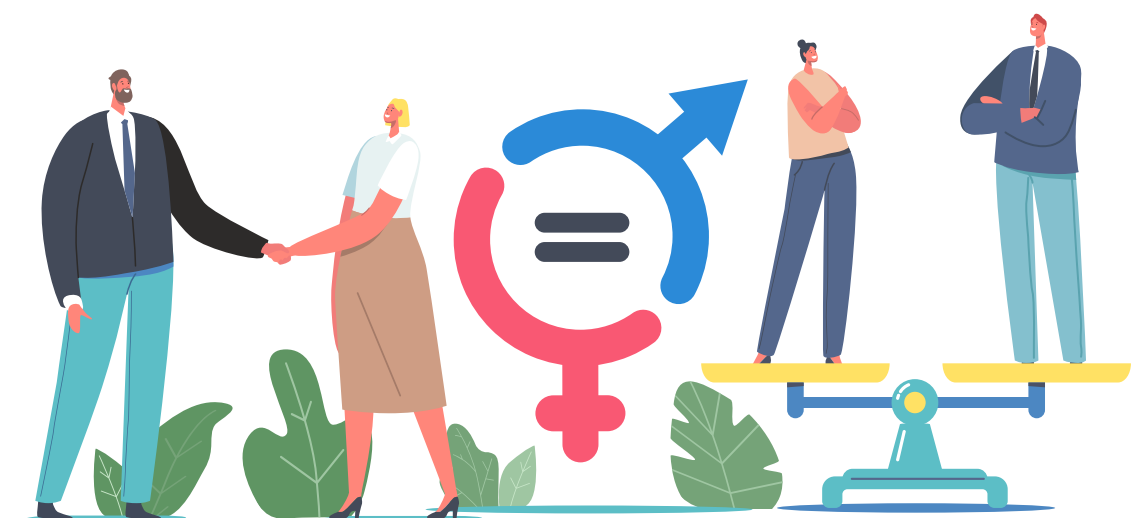
# Cíle Horizontu Evropa

Evropský rámcový program Horizont Evropa vychází z požadavků Strategie genderové rovnosti EU na roky 2020–2025 (Union of Equality) a Cílů udržitelného rozvoje OSN.

Jedním z explicitně stanovených cílů Horizontu Evropa je **zlepšení integrace genderové dimenze v obsahu výzkumu a vývoje.**

# Genderová rovnost a Horizont Evropa

- **Plán genderové rovnosti (GEP)** představuje **eligibility criterion** – požadavek způsobilosti
- **Genderová dimenze** představuje **award criterion** – kritérium pro udělení grantu
- **Vyváženost řešitelských týmů** představuje **ranking criterion** – kritérium hodnocení (v případě stejně hodnocených projektů v bodech Excellence a Impakt)



# Plány genderové rovnosti

Jednou z pěti doporučených oblastí, které by plány genderové rovnosti měly pokrývat, je **začlenění genderové dimenze do obsahu výzkumu a výuky.**

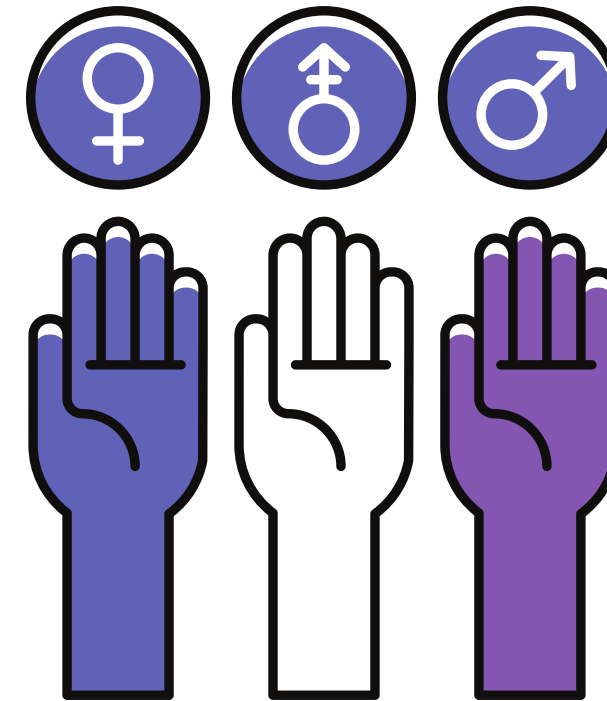


# Základní pojmy

3



# Pohlaví



- **Biologická kategorie**
- Odkazuje k biologickým charakteristikám, na základě nich určujeme, zda je pohlaví dané osoby ženské, mužské či intersexuální
- Rozdíly v hormonálních systémech, chromozomálním nastavení a fyziologických odlišnostech
- Intersexuální osoba je taková osoba, jejíž biologické pohlaví obsahuje v důsledku spárování pohlavních chromozomů mužské i ženské pohlavní znaky

# Gender

- Kategorie, která odkazuje ke společensky a kulturně podmíněným rozdílům mezi muži, ženami a osobami dalších genderů
- Jde o **sociokulturní konstrukt** norem, identit, vztahů a rolí, jež společně postihují a spoluutváří maskulinní a femininní chování
- Projevuje se zejména v podobě **společenských rolí**, do nichž se promítají představy o podobě maskulinity a femininity
- Kromě toho má vliv také na naši subjektivitu, tedy na to, jak utváříme samy\* i sebe
- **Proměňuje se** napříč **časem** i **prostorem** (oblečení)
- Gender je třeba chápat jako **spektrum rozmanitých podob maskulinity a femininity**, ne jako binární kategorii



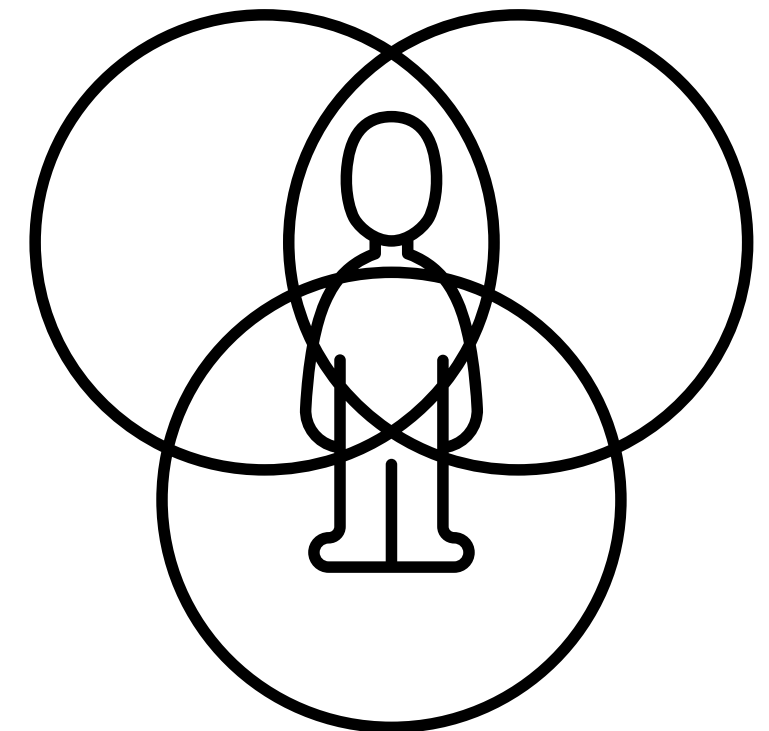
# Genderové čočky Sandry Bem

The Lenses of Gender: Transforming the Debate on Sexual Inequality (1993)

- **Androcentrismus** staví do středu společnosti muže a mužskou zkušenost. Muži a jejich zkušenosti jsou považovány za standard a normu, zatímco ženy a ženské zkušenosti jsou považovány za deviaci.
- **Genderová polarizace** ustavuje rozdíly mezi muži a ženami jako vrozené a ve vzájemném protikladu a promítá se prakticky do každé oblasti našich životů, včetně způsobů oblékání a společenských rolí.
- **Biologický esencialismus** vysvětluje a legitimizuje androcentrismus i genderovou polarizaci tím, že je chápe jako přirozené (a tedy nezměnitelné) a vycházející z biologické podstaty mužů a žen.

# Intersekcionalita

- **Intersekcionalní přístup** znamená **zohledňovat** vedle kategorie genderu a pohlaví také **další kategorie**, které mohou být pro výzkum stejně tak relevantní, např.:
  - věk
  - rasa
  - etnicita
  - socioekonomický status
  - zdravotní způsobilost
- Zkoumá, jakým způsobem tyto další faktory mohou **interagovat s kategorií genderu**
- Aby byl výzkum **inkluzivní** a reflektoval co nejdělněji realitu všech dotčených osob, je potřeba zvolit intersekcionalní přístup.





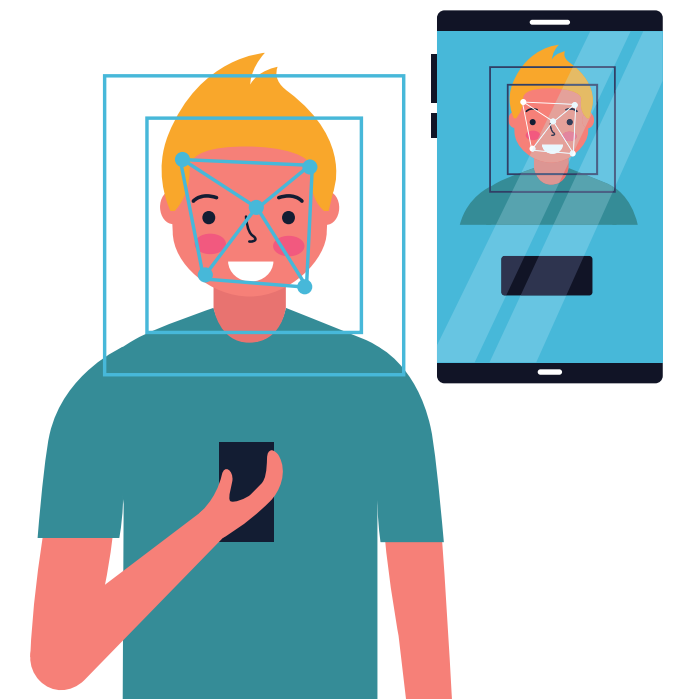
# Oblasti a příklady genderové dimenze

4

# 3. Civilní bezpečnost pro společnost

## Kybernetická bezpečnost a biometrie

- Přesnost systému rozpoznávání obličeje je dána souborem snímků nebo videí shromážděných pro testování
- tréninková data dostatečně široká a různorodá, aby predikční model mohl přesně identifikovat tváře v různých kontextech
- pokud je na fotografiích zobrazen muž v kuchyni, automatizované algoritmy pro popis obrázků systematicky chybně identifikují osobu jako ženu
- Systémy si vedly lépe na mužských tvářích než na ženských a všechny systémy si vedly lépe na tvářích světlejší než tmavší pleti
- K překonání těchto problémů je potřeba vyvinout intersekcionalní datové sady





# 3. Civilní bezpečnost pro společnost

## Kam s genderovou dimenzí?

- Odkud se berou data ve vašich datasetech?
- Jsou tyto zdroje nějak předpojaté?
- Jsou nastavené podle určitého vzoru, který je založen na malé skupině znaků (je příliš homogenní)?
- Pracují s odlišnostmi týkajícími se barvy pleti?
- Jsou lidé v nich vyobrazováni určitým způsobem?
- Věnuje se někdo ve vašem projektu tomu, aby nedocházelo k předpojatosti?
- Počítáte s různorodostí uživatelů a uživatelů?



# 4. Digitalizace, průmysl a vesmír

## Umělá inteligence (AI) v pracovním prostředí

- AI může pomocí algoritmů vytvářet předpovědi založené na datech, a část zodpovědnosti za rozhodování převzít za lidi, kteří přirozeně podléhají svým vlastním nevědomým předsudkům
- AI je dobrá jen tak, jak dobrá jsou data, která ji pohánějí
- AI může zdědit, nebo dokonce zesílit předsudky svých předchůdců a předchůdkyň, nebo může využívat neobjektivních dat
- Vzhledem k nepoměru mužů a žen v programovacích týmech je často problémem taky male bias, který se objevuje také v algoritmech či aplikacích, které ho normalizují a reprodukuje (např. Siri nebo Alexa)



# 4. Digitalizace, průmysl a vesmír

## Kam s genderovou dimenzí?

- (Otázky k datasetům najdete u předchozího klastru)
- Byl při programování AI reprodukován male bias?
- Je někdo v datasetu vyobrazen genderově (či jinak) stereotypně?
- Pokud má AI nějakou konkrétní podobu, jaká podoba to je?
- Reprodukuje tato podoba genderové stereotypy?
- Je AI naprogramována tak, aby rozuměla různým hlasům?

# 5. Klima, energetika a doprava

## Genderové rozdíly v dopravě

- muži a ženy mají odlišná dopravní chování (spojeno se společenskými rolemi) a na jeho základě mají také jiné potřeby
- kromě genderu hrají roli i další aspekty jako je věk, fyzické schopnosti nebo pocit bezpečí
- ženy – větší počet kratších cest a více zastávek (pečující role), oproti tomu muži cestují častěji na větší vzdálenosti, ale s méně zastávkami
- pro ženy může veřejný prostor představovat zásadní překážky, co se týče jejich mobility (cestování v nočních hodinách, čekání na opuštěných zastávkách, cestování skrze některé čtvrti či cestování samy s dětmi)
- všechny výše zmíněné aspekty se propisují také do elektromobility, která v něčem do jisté míry může narušovat genderové stereotypy, ale v mnohém je také reprodukuje

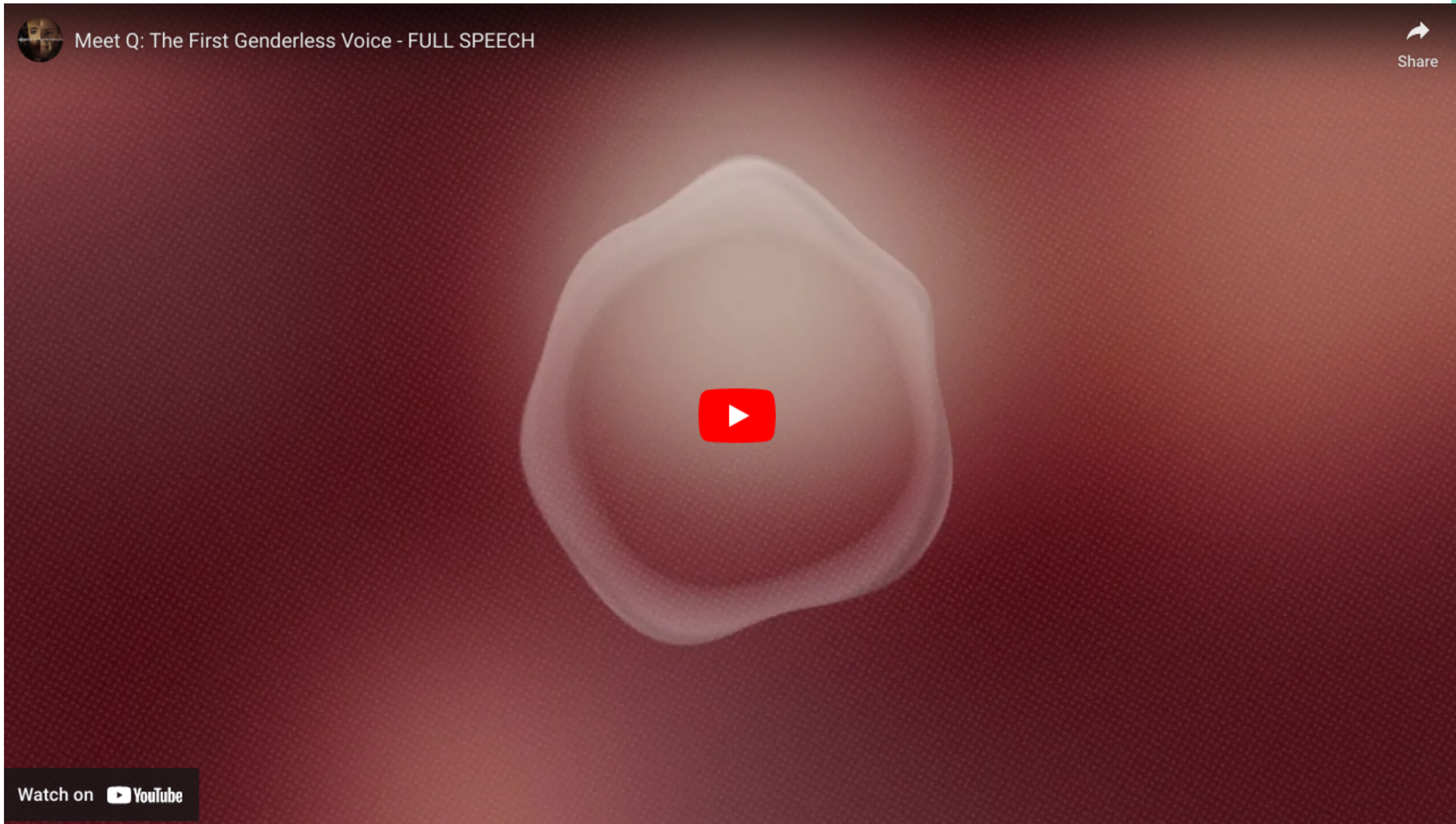


# 5. Klima, energetika a doprava

## Kam s genderovou dimenzí?

- Jakým způsobem do mobility vstupuje gender?
- Jaké další aspekty zde hrají roli?
- Jaký je rozdíl mezi chováním různých skupin lidí?
- Jaké faktory mohou přispívat k tomuto chování?
- Je nějakým specifickým způsobem komunikován daný typ mobility?
- Může být jinak vnímán různými skupinami lidí?
- Měnil se nějak způsob mobility v čase?
- Jaké faktory to mohly ovlivňovat?
- Jaké jsou v oblasti mobility zásadní překážky pro různé skupiny lidí?
- Jakým způsobem můžeme přispět k tomu, aby byla mobilita přístupná všem?

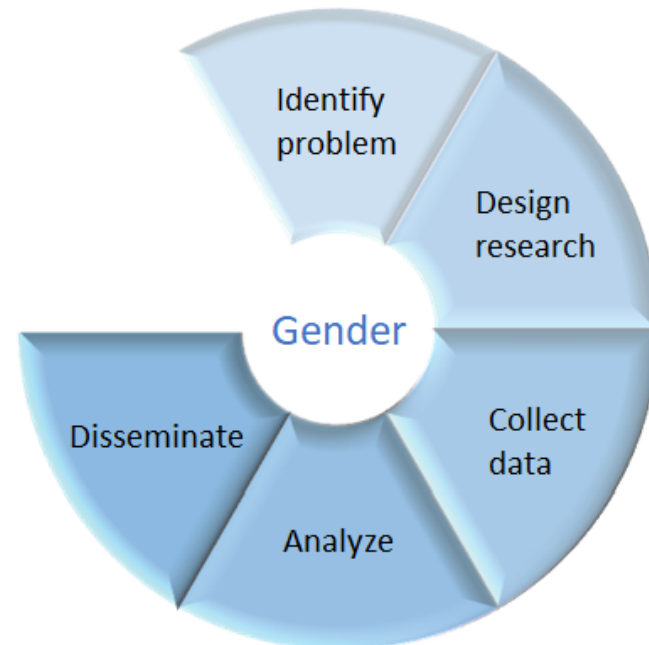
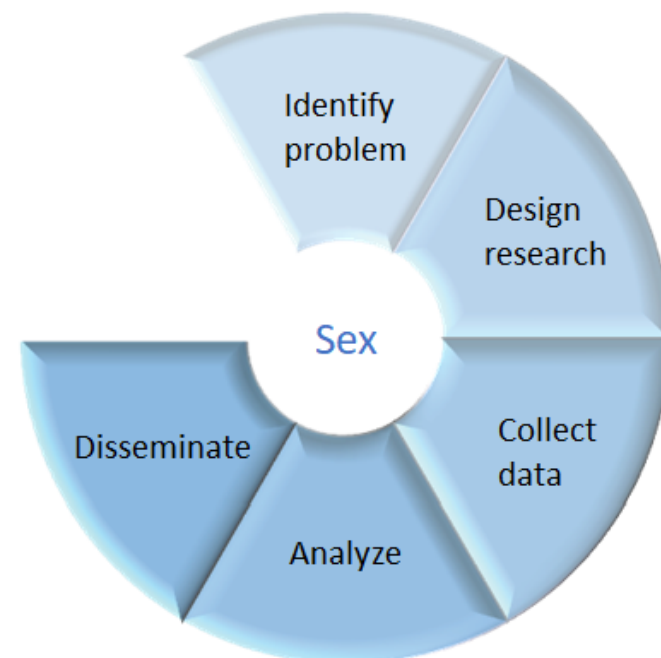




# Začleňování genderové dimenze do výzkumu

5

# Genderová dimenze ve všech fázích výzkumu



- Výzkumné cíle, otázky a hypotézy
- Metodologie a výzkumný design
- Sběr a analýza dat
- Aplikace a dopady výzkumu
- Komunikace a diseminace výsledků

## Cyklus projektu:

- Fáze definování výzkumného problému
- Fáze přípravy projektového návrhu
- Výzkumná fáze sběru dat a analýzy
- Fáze komunikace a diseminace výsledků

# Výzkumné cíle, otázky a hypotézy

- Je **kategorie genderu** ve výzkumu relevantním faktorem?
- Je **kategorie pohlaví** ve výzkumu relevantním faktorem?
- Lze v kontextu řešeného problému očekávat **rozdílné výsledky u žen a mužů**?
- Je možné očekávat **odlišné dopady** na ženy a muže?
- V rámci definování výzkumného problému také
  - identifikovat potenciálně relevantní faktory (biologické, sociokulturní nebo psychologické charakteristiky)
  - zohlednit sociální souvislosti
- Byla provedena **rešerše relevantní literatury** s ohledem na pojmy “gender” a “pohlaví”?
- Jaká je naše **vlastní pozicionalita a vlastní představy o genderu**, které by mohly mít na výzkum vliv?



# Metodologie a výzkumný design

- Umožní výzkumný design a nástroje **zachytit případné rozdíly v kategorii pohlaví či genderové rozdíly**, nebo naopak potvrdit neexistenci rozdílů?
- Budou sbírána data o obou pohlavích a budou příslušníci a příslušnice obou pohlaví dotazováni a **dotazováni** (a to v adekvátních poměrech)?
- Došlo ke zvážení toho, jakým způsobem do výzkumu **zahrnout rozmanité skupiny** výzkumných subjektů i koncových uživatelů a uživatelék v rámci celkového cyklu výzkumu tak, aby byl výsledek inkluzivní?
- Pracuje výzkum se vzorky, jejichž velikost umožňuje **genderové srovnání**?

# Sběr a analýza dat

- Jsou data analyzována s ohledem na pohlaví nebo gender?
- Je analyzována **souvislost** pohlaví nebo genderu **s jinými relevantními proměnnými** (jako např. věk, sociální původ, etnicita)?
- Je při zkoumání rozdílů v rámci kategorie pohlaví a genderu zohledněna také možná **intersekcce s dalšími faktory** (např. věk)?
- Byla provedena analýza relevantních faktorů souvisejících s **genderovými normami, genderovou identitou a genderovými vztahy**?
- Byl při použití existujících dat zohledněn **kulturní nebo institucionální kontext**, v němž byla data získána, s ohledem na možné genderové předsudky?

# Aplikace a dopady výzkumu

- Bude výsledný produkt či služba naplňovat **potřeby mužů i žen stejně**?
- Bude z hlediska obsahu, funkcí nebo designu **vyhovovat očekávání** mužů i žen (případně jejich skupin)?
- Budou výsledný produkt nebo služba pro muže a ženy **obdobně bezpečné** (např. vývoj léků, bezpečnostních prvků, potravinářských složek aj.)?
- Dotknou se **pozitivní efekty projektu obdobným způsobem kvality života** mužů a žen (např. plánování dopravy, urbanismus, veřejné služby aj.)?
- Budou plánovaný produkt nebo služba mužům a ženám (nebo také jiným skupinám) v obdobné míře **dostupné**?

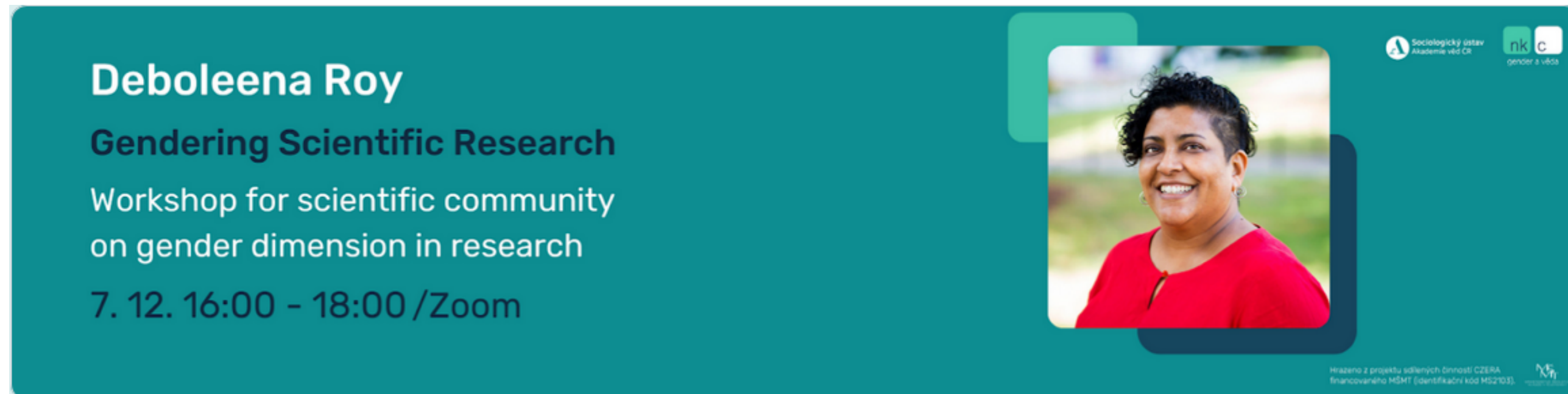
# Komunikace a diseminace výsledků výzkumu

- Jsou jako součást analýzy prezentovány i relevantní **závěry** vztahující se k **pohlavním nebo genderovým rozměrům problematiky**?
- Jsou reportovány i nulové rozdíly?
- Jsou součástí prezentace i relevantní statistiky, tabulky nebo grafy rozlišující výsledky dle pohlaví?
- Jakým **způsobem byly získány údaje** o pohlaví a genderové identitě?
- Je zajištěna dostatečná **vizualizace** rozdílů mezi pohlavími a genderovou identitou v tabulkách, grafech a shrnutích?
- Nedochozí k **přehnanému zdůrazňování** rozdílů mezi pohlavími a genderem? Mají pozorované rozdíly praktické dopady?

# Genderová dimenze v obsahu výzkumu - akce NKC - gender a věda

## 7.12.2022 - Deboleena Roy


- obor: neurobiologie



**Deboleena Roy**  
**Gendering Scientific Research**  
Workshop for scientific community  
on gender dimension in research  
7. 12. 16:00 - 18:00 /Zoom

Sociologický ústav  
Akademie věd ČR

nk c  
gender a věda



Hrazeno z projektu sdílených činností CZERA  
financovaného MŠMT (identifikační kód MS2103)

# Genderová dimenze v obsahu výzkumu - akce NKC - gender a věda

**13.12.2022 - Maria Rodó-Zárate**

- **obor: společenské vědy, sociologie, sociální demografie**

## **Maria Rodó-Zárate**

Lecturer Serra Húnter in the MIDE Department (Faculty of Education, UB)

### **Areas of specialization / Lines of research:**

Feminist, sexuality and intersectionality studies

Emotional perspectives on social inequalities

Qualitative, participatory and visual methodologies

Right in the city



# Děkujeme za pozornost

[eva.oliva@soc.cas.cz](mailto:eva.oliva@soc.cas.cz)

[gabriela.langhammerova@soc.cas.cz](mailto:gabriela.langhammerova@soc.cas.cz)

 [facebook.com/NKCgenderaveda](https://facebook.com/NKCgenderaveda)

 [twitter.com/NKC\\_CZ](https://twitter.com/NKC_CZ)

 [instagram.com/nkc\\_gender\\_a\\_veda](https://instagram.com/nkc_gender_a_veda)

 [linkedin.com/company/nkc-genderaveda](https://linkedin.com/company/nkc-genderaveda)

[www.genderaveda.cz](http://www.genderaveda.cz)



Vytvořeno v rámci projektu sdílených činností CZERA  
financovaného MŠMT (identifikační kód MS2103)

