

Nadané děti v MŠ a na 1. stupni ZŠ -
nadání jako prokletí nebo dar?

Eva Trnová

Program

Dopoledne 9:00 -12:00

- 1. Úvod
- 2. Seznámení se základními pojmy
- 3. Práce s modely nadání a typologií nadaných
- 4. Zákonné normy pro vzdělávání nadaných

Odpoledne – 13:00 – 16:30

- 5. Diagnostické nástroje – Invenio
- 6. Práce s nadanými žáky
- 7. Diskuze

Seznámení

- Vizitky
- Škola
- Zkušenosti
- Očekávání

Používaná terminologie

Nadání - talent

Tři základní pohledy na vztah těchto pojmů:

- talent jako projevené nadání;
- nadání a talent jako synonyma;
- v českém prostředí: nadání v kognitivní oblasti a talent v oblasti sportu a umění.

Co je důležité - hlavní linie

Jak
(a co)
poznat

- Kdo je nadaný – identifikace
- V čem je nadaný – oblast (druh, typ) nadání
- Jaká je míra nadání
- Typ nadaného žáka – osobnost nadaného – typ osobnosti, typ žáka...

Jak vzdělávat

- Metody obohacení a akcelerace
- Modely práce s nadanými
- Doporučené postupy pro vzdělávání nadaných
- Inkluze – diferenciaci – segregace
- Modely vyvážené inkluze

Kdo je nadaný?

- Napište prosím svůj názor.
- Diskutujte ve skupině.

Definice nadání

- mnoho různých definic;
- koncem 80. let minulého století existovalo více než sto různých definic nadání – dnes určitě více;
- způsobeno rozsáhlostí problematiky – různé úhly pohledy = různé definice.
- Text – definice nadání, inteligence a jejich vztah.

Výkon – MŠMT vymezení

(vyhláška č. 27/2016 Sb., 2016)

- *Za nadaného žáka se pro účely této vyhlášky považuje především žák, který při adekvátní podpoře **vykazuje** ve srovnání s vrstevníky **vysokou úroveň** v jedné či více oblastech rozumových schopností, v pohybových, manuálních, uměleckých nebo sociálních dovednostech.*
- *Za mimořádně nadaného žáka se pro účely této vyhlášky považuje především žák, jehož rozložení schopností **dosahuje mimořádné úrovně při vysoké tvořivosti** v celém okruhu činností nebo v jednotlivých oblastech rozumových schopností, v pohybových, manuálních, uměleckých nebo sociálních dovednostech.*

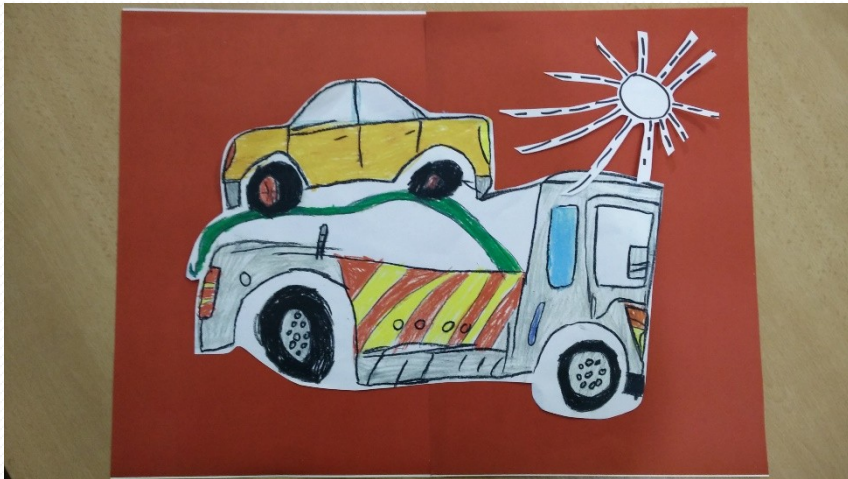
Kdo je nadaný?

1) Video Top 5 nejchytřejších dětí na světě –

<https://www.youtube.com/watch?v=L3UgExwWUoM>



Kresby 4 letého chlapce



Modely vysvětlující nadání

- V současnosti preference modelů před jednotlivými definicemi – snaha o komplexní pohled.
- Multidimenzionální přístup - snaha postihnout nadání jako výsledek vzájemného působení osobnostních faktorů, faktorů prostředí a někdy i dalších proměnných, jako je například štěstí a náhoda.
- Text o modelech bude v souboru materiálů.

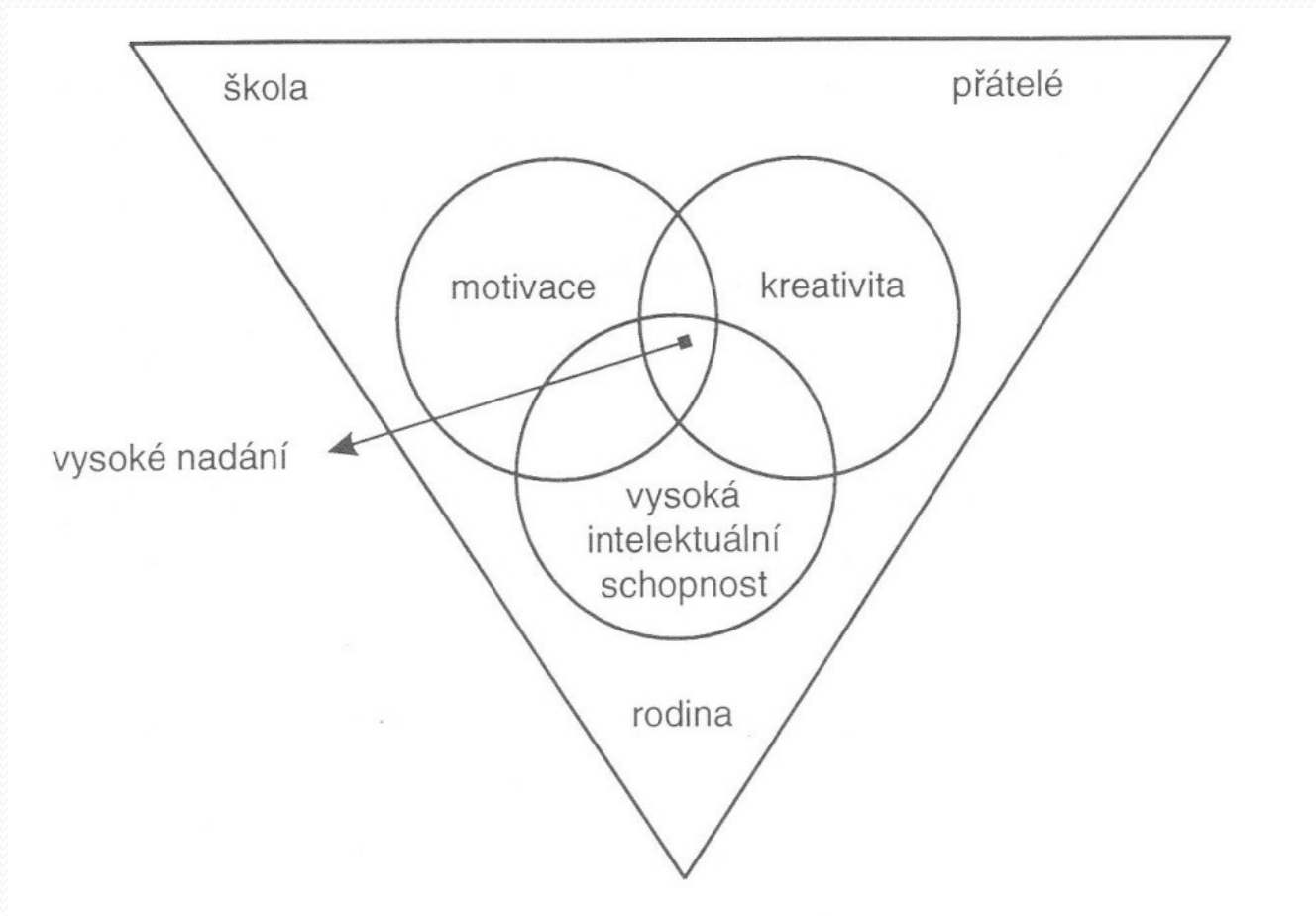
Výběr nejznámějších modelů

- Text – Modely vysvětlující nadání

Renzulliho model nadání



Mönksův model



Gagneho diferenciální model

talentu a nadání

Schopnosti (dispozice) mají původ v genetické struktuře organismu – to umožňuje vysvětlit rozdíly v talentovaných výkonech. Schopnosti rozčlenil do pěti následujících kategorií:

- intelektuální,
- kreativní,
- senzorio-motorické,
- socio-emocionalní (socio-afektivní), a jiné.

Pro **rozvinutí nadání** je přímo nutná přítomnost těchto schopností v pásmu nadprůměru, přičemž jako vlivy tohoto vývoje zde fungují jak osobnostní (vnitřní), tak i vnější faktory prostředí. Není tedy možné být talentovaným jedincem bez toho, abychom dříve byli jedincem nadaným – obráceně tato kauzalita neplatí.

KATALYZÁTORY

NADANÝ = HORNÍCH 10%

PŘIROZENÉ SCHOPNOSTI

INTELEKTOVÉ

KREATIVNÍ

SOCÁLNÍ

SENSOMOTORICKÉ

NÁHODA

INTRAPERSONÁLNÍ

FYZICKÉ: charakteristiky, hendikep, zdraví, atd.

MOTIVAČNÍ: potřeby, zájmy, hodnoty, atd.

VOLNÍ: síla vůle, vytrvalost, výkon atd.

Sebe - řízení: koncentrace, pracovní návyky, iniciativa, plánování

OSOBNOST: temperament, pocit životní spokojenosti, adaptabilita, sebevědomí & hodnocení atd.

Pozitivní /
negativní
účinek

VÝVOJOVÝ PROCES

FORMÁLNÍ / NEFORMÁLNÍ UČENÍ & PROCVIČOVÁNÍ

Pozitivní /
negativní
účinek

PROSTŘEDÍ

Fyzikální, kulturní, sociální, rodinné atd.

OSOBY: rodiče učitelé, vrstevníci, atd.

PODPŮRNÉ PROGRAMY: programy, aktivity, služby, atd.

UDÁLOSTI: nehody, ocenění, setkání, atd.

TALENTOVANÝ = HORNÍCH 10%

SYSTEMATICKY ROZVÍJENÉ SCHOPNOSTI

AKDEMICKÉ

UMĚNÍ

OBCHODNÍ

ZÁLIBY

SOCIÁLNÍ AKTIVITY

SPORTY

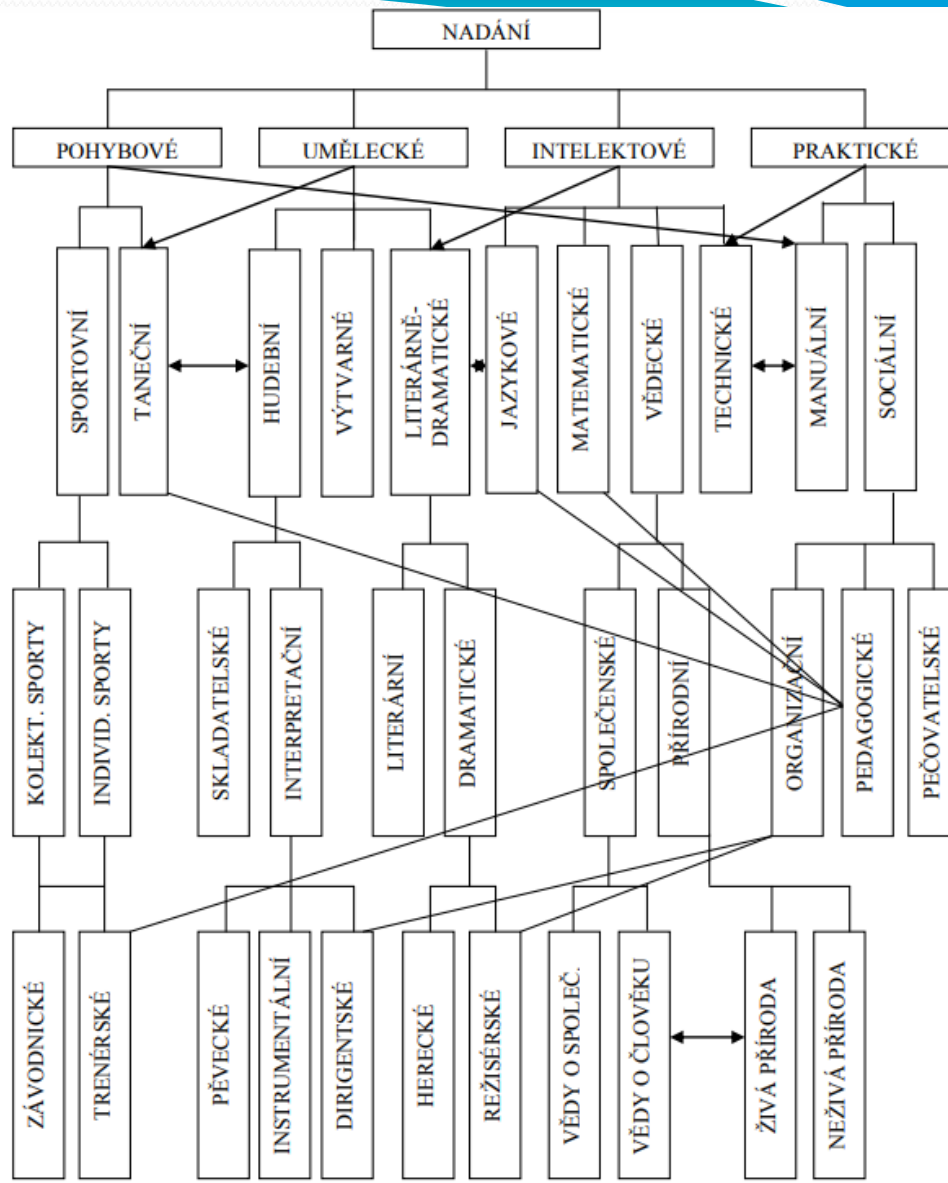
TECHNOLOGIE



V čem je nadaný?

Oblasti nadání – MŠMT vymezení

- *Kognitivní (rozumové)*
- *Pohybové 2) tančící děti*
<https://www.youtube.com/watch?v=ERkJpVn5CYk>
- *Manuální*
- *Umělecké*
- *Sociální*



Dle Dočkal, 2005

Druhy nadání - Hříbková (2009)

HORIZONTALNÍ

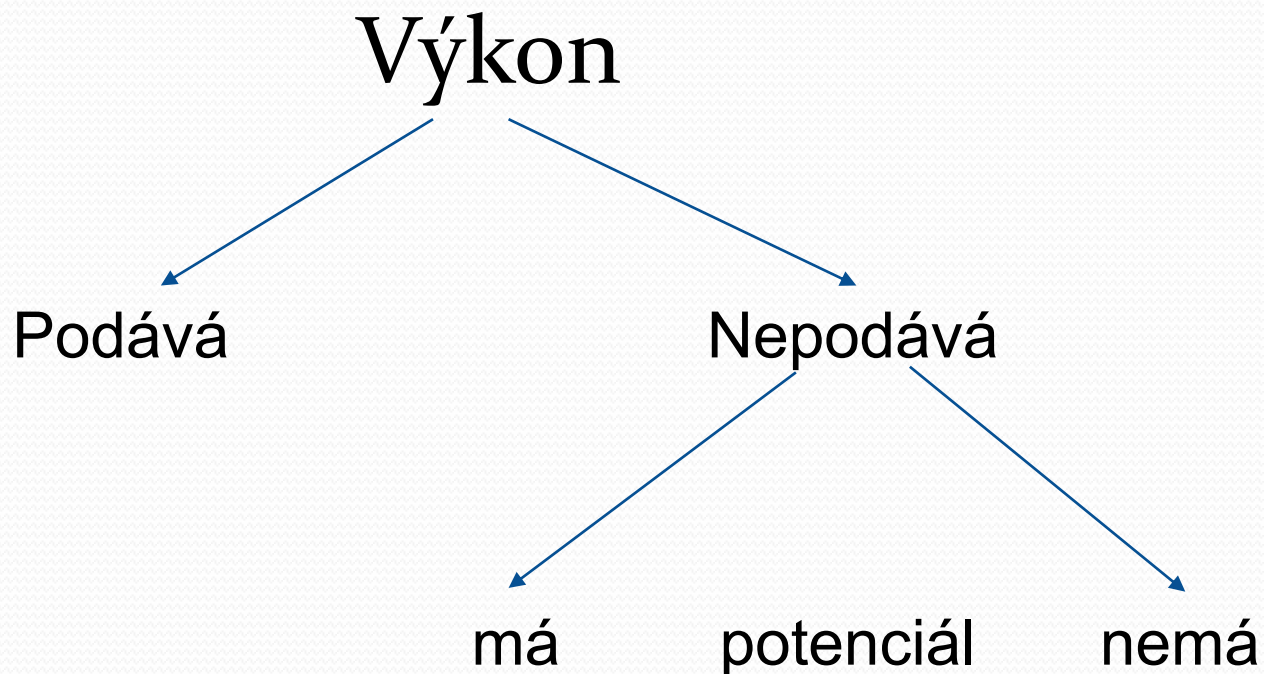
podle druhu činnosti:

- hudební, výtvarné, sportovní, matematické, jazykové apod.
- často kopíruje předměty

• VERTIKÁLNÍ

- podle aktuálnosti:
- manifestované
- latentní

Manifestované x latentní nadání



Problém – nemají-li děti příležitost, nemohou projevit potenciál.

Druhy nadání - Sternberg

Sternberg (psycholog) - na základě komponent důležitých při úspěšném řešení úkolů vyčlenil tři druhy nadání:

- **analytické,**
- **tvořivé (syntetické),**
- **praktické.**

Identifikační proces

Různí odborníci různé etapy

- Nominace
- Identifikace
- Diagnostika

Nominace

- Rodiče
- Pedagogové
- Spolužáci
- Autonominace

Jak poznat nadaného žáka?

- Charakteristiky
- Pozorování projevů - text

Charakteristické znaky nadaných

Různí autoři uvádí různé výčty :

- často je uváděno rané čtenářství
- akcelerovaný vývoj – brzy chodí, mluví...
- logické, kritické myšlení...
- vynikající paměť, encyklopedické znalosti...

Ukázka výčtu charakteristik –Portešová

<https://www.nadanedeti.cz/odborne-zdroje-clanky-typicke-charakteristiky>

[Trnová – desatero](#)

Vliv charakteristik na testování

<https://www.nadanedeti.cz/userfiles/6860100016/files/Charakteristiky%20onadan%C3%BDch.pdf>

Lazibatová dělí znaky nadaných dětí do následujících tří oblastí:

- **Všeobecné znaky** – do této skupiny řadí rané čtení, bohatou slovní zásobu, energii, elán do života, několik rozmanitých zájmů, chápání významu cizích slov a jejich správné používání, výjimečnou paměť, zájem diskutovat na různá témata, schopnost používat abstraktní pojmy, pozornost.
- **Tvořivé znaky** – mezi ně spadá velmi bohatá představivost a fantazie, chuť k intelektové hravosti, schopnost dojít k originálním nápadům, schopnost originálně řešit úlohy všech možných typů, snaha o jedinečnost a neopakovatelnost při tvorbě, estetické cítění na vysoké úrovni, imaginace. Dále k těmto znakům patří velká zranitelnost a citlivost jedince. Jedinec může v některých situacích prudce a výbušně reagovat.
- **Učební znaky** – k učebním znakům zařazuje rychlé tempo, pozorování, rozeznávání detailů, schopnost pochopit podstatu problému, analyticko-syntetické i logicko-algoritmické myšlení na vysoké úrovni, kreativita a kreativní myšlení, hledání více řešení problému, zevšeobecňování, zájem o neustálé vyhledávání informací. U jedince je rozvinuta schopnost sebekritického a kritického myšlení. Je pro něj typické puntičkářství.

Obecné charakteristiky nadání

„Populace nadaných se jeví **směrem ven** jako relativně homogenní, ale **směrem dovnitř** jako heterogenní skupina s pestrými interindividuálními rozdíly.“

Jurášková, 2006

Identifikace

- Subjektivní
- Objektivní

Subjektivní metody

- Používají především pedagogové – identifikační nástroj jsou metody pedagogické diagnostiky (rozhovor, pozorování, dotazník, test, analýza výkonů, výtvorů a činností žáka aj.).
- Nutná znalost nejen správné aplikace metod pedagogické diagnostiky, ale i teoretické poznatky z oblasti nadání a vzdělávání nadaných.
- Metody pedagogické diagnostiky mohou použít v určité zjednodušené formě i rodinní příslušníci, spolužáci, přátelé - jedná se převážně o názory těchto osob - spíše jde o nominaci než identifikaci.

Shrnutí

- Video Jak identifikovat nadané dítě:
- <https://www.youtube.com/watch?v=sFKOVBRSezw>

Identifikace - objektivní

Objektivní metody – standardizované testy

- IQ – není vhodné pro děti
- Mensa - snaha vytvořit vlastní testy – probíhá
- MU - doc. Portešová – matematické nadání, INVENIO

<https://www.invenio.muni.cz/o-inveniu-zakladni-informace>

- MU – Trna, Trnová – Poznejte v sobě Einsteina
- https://www.researchgate.net/publication/307907959_Objevte_v_sobe_Einsteina
- Havigerová – MŠ HK – testování předškolních dětí podle zahraničního originálu – CGS test (Characteristics of Giftedness Scale – Silvermanová)

Je IQ dostatečným ukazatelem schopností ?

Terman:

Test IQ ukazuje, jestli náš mozek jede čtyřicetikilometrovou rychlostí nebo stokilometrovou, ale neříká nic o tom, o našem motoru, tedy o mozku a jeho skutečných možnostech.

Diagnostika

- Potvrzení nadání pomocí objektivních metod - je záležitostí odborníků na danou oblast, především psychologů a speciálních pedagogů.
- V ČR - provádí školská poradenská zařízení, zejména Pedagogicko-psychologické poradny, ale také Speciálně-pedagogická centra (např. při diagnostice nadání u dítěte s poruchou autistického spektra).
- Pro vyšetření nezletilého je nutná vyplněná žádost, informovaný souhlas zákonného zástupce dítěte a vyjádření školy, navazující na „prediagnostiku“ (nominace, identifikace).
- Výstup komplexní psychologické diagnostiky mimořádného nadání - komplexní informace o dítěti.

MŠMT (vyhláška č. 27/2016 Sb., 2016)

Zjišťování mimořádného nadání včetně vzdělávacích potřeb žáka provádí školské poradenské zařízení ve spolupráci se školou, která žáka vzdělává. Pokud se nadání žáka projevuje v oblastech pohybových, manuálních nebo uměleckých dovedností, vyjadřuje se školské poradenské zařízení zejména ke specifikům žákovy osobnosti, které mohou mít vliv na průběh jeho vzdělávání, a míru žákova nadání zhodnotí odborník v příslušném oboru, jehož odborný posudek žák nebo zákonný zástupce žáka školskému poradenskému zařízení poskytne.

Shrnutí:

Co bychom měli o nadaném vědět:

- v čem je nadané
 - míru nadání
 - jaký typ nadaného
 - osobnost žáka
- (Hubatka Miloslav Úspěšní vychovávají děti jinak – pohled pedagoga; Miková, Šárka; Stang, Jiřina Typologie osobnosti u dětí – pohled psychologů - ukázka z knížky <https://obchod.portal.cz/pedagogika/typologie-osobnosti-u-deti/#ukazky>)



**Jak tedy vzdělávat nadané
žáky?**

Jaké faktory vzít v úvahu?



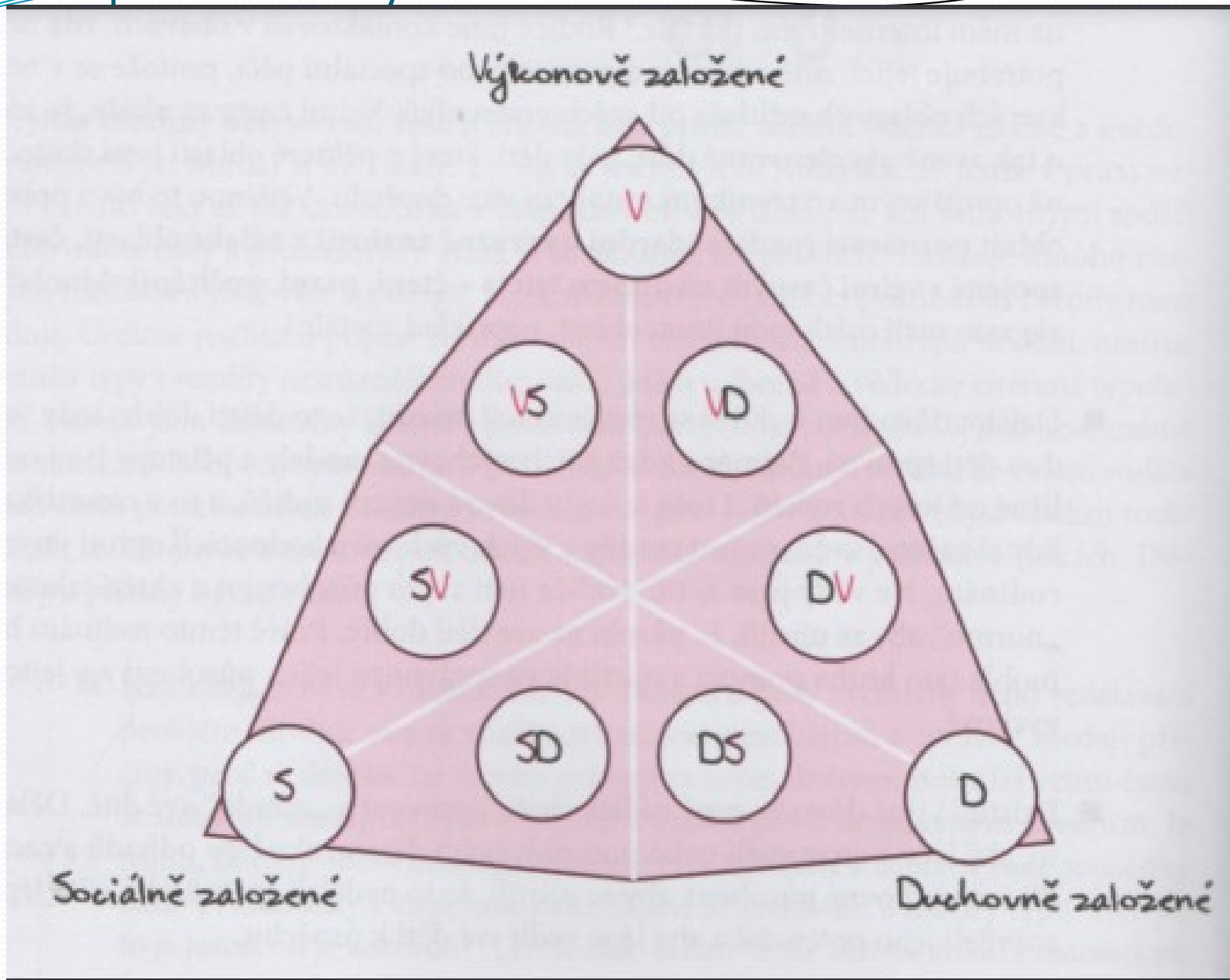
Jaké faktory vzít v úvahu?

Osobnost nadaného

Aktuální typologie nadaných žáků

- Podle Maureen Neihart *před 20-ti lety bylo za nadané považováno dítě, které se dobře chovalo, bylo úspěšné, toužilo po pochvale, dítě s dobrým sebevědomím, spokojené, nepřekračující osnovy, ale takové, kterému chybí dovednost učit se sám do hloubky.*
- *Tabulka Talnetu - typologie nadaných žáků*

Typ žáků podle Hubatky



Disproporce ve vývoji nadaných

- U nadaných jedinců může docházet k různým **disproporcím ve vývoji**.
- Ve výuce se tyto disproporce mohou jevit jako **neschopnost** – např. sestavení aparatury v chemii, slabé výkony v Tv.
- Nebezpečí frustrace – nepochopení ze strany učitele, rodičů.
- **Dvojitá výjimečnost** – nadané děti s určitým hendikepem (dyslexie, ADHD...).

Nejčastěji uváděné disproporce

| Vysoká úroveň | Nízká úroveň |
|---|---|
| 1. psychický vývoj | 1. tělesný vývoj |
| 2. intelektová úroveň | 2. emocionálně-sociální úroveň |
| 3. verbální složka intelektu | 3. neverbální složka intelektu |
| 4. zrychlené myšlení a řeč | 4. pomalé psaní, slabé grafomotorické projevy |
| 5. logické myšlení, brilantnost úvah | 5. mechanické myšlení, získávání poznatků |
| 6. logické, problémové učení | 6. klasické, pamětní učení |
| 7. tvořivost, nové originální prvky řešení problémů | 7. klasické chápání a použití ověřených vzorů a modelů |
| 8. zájem o řešení komplikovaných, neznámých úloh | 8. upřednostňování mechanických, jednotvárných a lehkých úloh |
| 9. potřeba nových informací | 9. držení se předepsaného, osnovami určeného učiva |

Jak vzdělávat nadané žáky?

- Inkluze – diferenciacie - segregace
- Modely vyvážené inkluze
- Metody obohacení a akcelerace
- Modely práce s nadanými
- Doporučené postupy pro vzdělávání nadaných

Modely vyvážené inkluze

<https://sites.google.com/view/modely-vyvazene-inkluze/>

The image shows a Zoom meeting interface. The main window displays a presentation slide with the following content:

Vyvážená inkluze

Modely vyvážené inkluze

Cesty ke spokojenosti dětí se učícími SPP:

- Finský diferenační model
- Model malých pracovních družin
- Systém vytahovaných studijních skupin
- Akceleračně-decelerační modely
- Izraelský model projektové výuky
- Plně personalizovaná výuka
- Talentový model s mentoringem
- Mozaiky sestavené z Atributů školních systémů podpory nadání
- Modely využívající paralelních tříd

<https://sites.google.com/view/modely-vyvazene-inkluze/>

The Zoom meeting header shows participants: Eva Trnová, Tereza Krčmářová - KPP..., Kateřina Emer, dana.alansarino..., Jiřina Novotná, and Jedličková (Gabriela).

The chat window on the right contains the following messages:

- Me to Mirka Bartoňová (Direct Message): Ahoj Mirko, jsem ráda, že tě vidím. Eva Trnová
- Ellen Mlátílková to Everyone: Vidím velký potenciál v dobře fungujících ŠPP. Mimořádné nadání dítěte a žáka vyžaduje také dlouhodobější sledování, pozorování dítěte, žáka v edukačním procesu pro nastavení vhodných podpůrných opatření.
- Kateřina Emer to Everyone: Formou DVPP to stávajícím učitelům nabízíme pod hlavičkou NPI.
- Eva Dušková to Everyone: tinyurl.com/nadani
ano, eva.duskova@kraj-lbc.cz, kasparova@pppcl.cz ;)

Who can see your messages? Recording On

To: Mirka Bart... (Direct Message)

Type message here...

The Windows taskbar at the bottom shows the time 11:49 and date 19.04.2022.

Základní způsoby práce s nadanými žáky

- **Akcelerace** - urychlování postupu (předčasný vstup do školy, přeskočení ročníku).
- **Obohacování (enrichment)** - rozšíření učiva, vyšší náročnost výuky.
- Oba přístupy se při vzdělávání nadaného žáka doplňují.

Kdy přistoupit k akceleraci

- Akcelerace je doporučována pouze pro děti mimořádně nadané – vysoké všeobecné intelektové předpoklady – nejen jedna oblast.
- Souhlas - učitele, rodičů a především akcelerovaného žáka.
- Dítě - emocionálně stabilní a seznámené s klady i zápory akcelerace – posouzení odborníka (psycholog).

Klady akcelerace

- Úroveň studijních požadavků je adekvátní schopnostem nadaného – nízké nároky demotivují (*underachievement*);
- větší konkurence – starší spolužáci;
- zvýšená produktivita nadaných dětí – musí se vyrovnat s náročnějšími úkoly;
- méně monotónní práce a nudy - zvýšená motivace;
- vyvarování se konfliktů s vrstevníky, kteří nesdílejí jejich zájmy a schopnosti.

Zápory akcelerace - 4 oblasti

1. Akademické:

- neschopnost se srovnat s většími nároky (přecenění schopností);
- mezery v učivu – nestudují systematicky;
- fyzicky či emocionálně nezralí – nerovnoměrný vývoj;
- postrádají zkušenosti z předchozích ročníků;
- větší množství vědomostí může zbrzdit rozvoj jejich kreativity a divergentního myšlení (zajímavé výzkumy!).

2. Emocionální:

- frustrace z vyšších nároků způsobuje **stres a vyhoření**,
- omezené možnosti k vytvoření přátelství - vede k **izolaci**,
- omezené možnosti věnovat se **zájmům a koníčkům**- vede k problémům v pozdějším životě.

Zápory akcelerace - 4 oblasti

- **3. Sociální:**

- limitované možnosti rozvinout sociální schopnosti v kolektivu starších spolužáků;
- nedostatek času a možností spřátelit se s vrstevníky a odmítání staršími spolužáky;
- chybí sociální aktivity vhodné jeho věku.



- 4. Omezené mimoškolní možnosti:**

- méně možností účastnit se mimoškolních aktivit s vrstevníky;
- fyzická nevyspělost omezuje jejich začlenění do fyzických aktivit se spolužáky .

Obohacování - metody

Jde především o **rozšíření znalostí, dovedností, pochopení a zájmů** za hranici běžného kurikula.

Mělo by vždy probíhat na **úrovni vývojových potřeb** žáka.

Příklady obohacování:

- exkurze
- zapojení do soutěží
- odpolední vzdělávací kluby
- odborníci ve výuce
- využívání technologií

extra materiály – knihovna, stavebnice, přístup na Internet

- souvislost s obsahem hodin- lze je využít v době, kdy děti předčasně dokončí úkol, nebo pro motivaci,
- pečlivě vybrané hračky či hry mohou podnítit pozorovací a plánovací schopnosti dítěte – **rozvoj kreativity.**

Kde hledat materiály k obohacování

- Stránky Mensa – školy spolupracující s Mensou
- <https://deti.mensa.cz/index.php?pg=odborne-informace--pracovni-listy--most-2000--matematika>
- tinyurl.com/nadani

Jak učit nadané žáky

- Video: <https://www.youtube.com/watch?v=-dU-MgwaZ-4>

Konkrétní problémy, se kterými se může pedagog setkat při výuce nadaných dětí (Jurášková, 2006).

- *hyperaktivita*
- *odmítání instrukcí učitele, negativismus*
- *chytání za slovo, nesouhlas, kladení provokujících otázek*
- *individualismus, neochota spolupracovat např. se spolužákem ve skupince*
- *vlastní způsob řešení problémů, odmítání standardních postupů (např. mezikroky při výpočtech)*
- *„černobílé“, kategorické myšlení (např. nemůže-li být nejlepší, bude nejhorší)*
- *výrazné afektivní reakce (např. projevy nespokojenosti při neúspěchu)*

Vybraná pravidla pro učitele nadaných žáků

ŠKRABÁNKOVÁ, Jana. Formy práce s talentovanými studenty gymnázia ve výuce chemie. In *XX. mezinárodní kolokvium o řízení osvojovacího procesu: sborník příspěvků*. Vyškov : Vysoká vojenská škola pozemního vojska, 2002, s. 405.

Učitel:

- musí aktivně pracovat na svém dalším vzdělávání (autoedukace);
- musí dbát na přehlednost učiva;
- nesmí slevit z náročnosti (např. na úkor zpestření a aktualizace učiva)
- nesmí autoritativně a bez možnosti dialogu s žákem trvat na zažitých formulacích, uvedených v učebnicích;
- musí hledat argumenty na vědecké bázi, které v diskusi obstojí, ne dohadovat se a domýšlet řešení, která si neověřil;

Recept, jak rozvíjet nadání

- *„S jistotou nadsázkou tedy můžeme formulovat „recept“ na nadané dítě/žáka/studenta. Vezmi nadprůměrné intelektové schopnosti v jedné, více nebo všech typech inteligence, přidej tvořivost a silnou motivaci k tomu, tyto předpoklady využít. Vrať to do prostředí milující a podporující rodiny, peč to dostatečně dlouho v prostředí výborné školy s učiteli, kteří umí vzdělávat nadané žáky a pod vlivem inspirujících a stimulujících vrstevníků. Okořeň to specifickými intelektovými schopnostmi v některé oblasti a podávej v situaci, která umožní v pravý čas maximálně podporovat, stimulovat a rozvíjet projevené nadání. Ponech tomu možnosti spoluvytvářet vlastní prostředí i za cenu, že se ti byt změní v laboratoř, zoologickou, ateliér nebo v něco úplně jiného.“*

Kde hledat informace - knihy

- <https://www.nadanedeti.cz/odborne-zdroje-knihy-o-nadani>
- <http://www.nuv.cz/t/nadani/nadani-literatura-v-cestine>

Zdroje

- DOČKAL, V. *Zaměřeno na talenty: aneb Nadání má každý*. Praha: Nakladatelství Lidové noviny, 2005. 245 s. ISBN 80-7106-840-3.
- HŘÍBKOVÁ, L. *Nadání a nadaní: pedagogicko-psychologické přístupy, modely, výzkumy a jejich vztah ke školské praxi*. Praha: Grada, 2009. 255 s. ISBN 987-80- 247-1998-6.
- JURÁŠKOVÁ, J. *Základy pedagogiky nadaných*. 1. Vyd. Praha: Institut pedagogickopsychologického poradenství ČR, 2006. 131 s., ISBN 80-86856-19-4.

Děkuji za pozornost



Eva Trnová

Masaryk University
Brno, Czech Republic
trnova@ped.muni.cz