



FILOZOFICKÁ
FAKULTA
Masarykova univerzita

Ff

**Filozofická fakulta Masarykovy univerzity
Vizuál propagační kampaně na podporu humanitních věd**

Základní grafický manuál

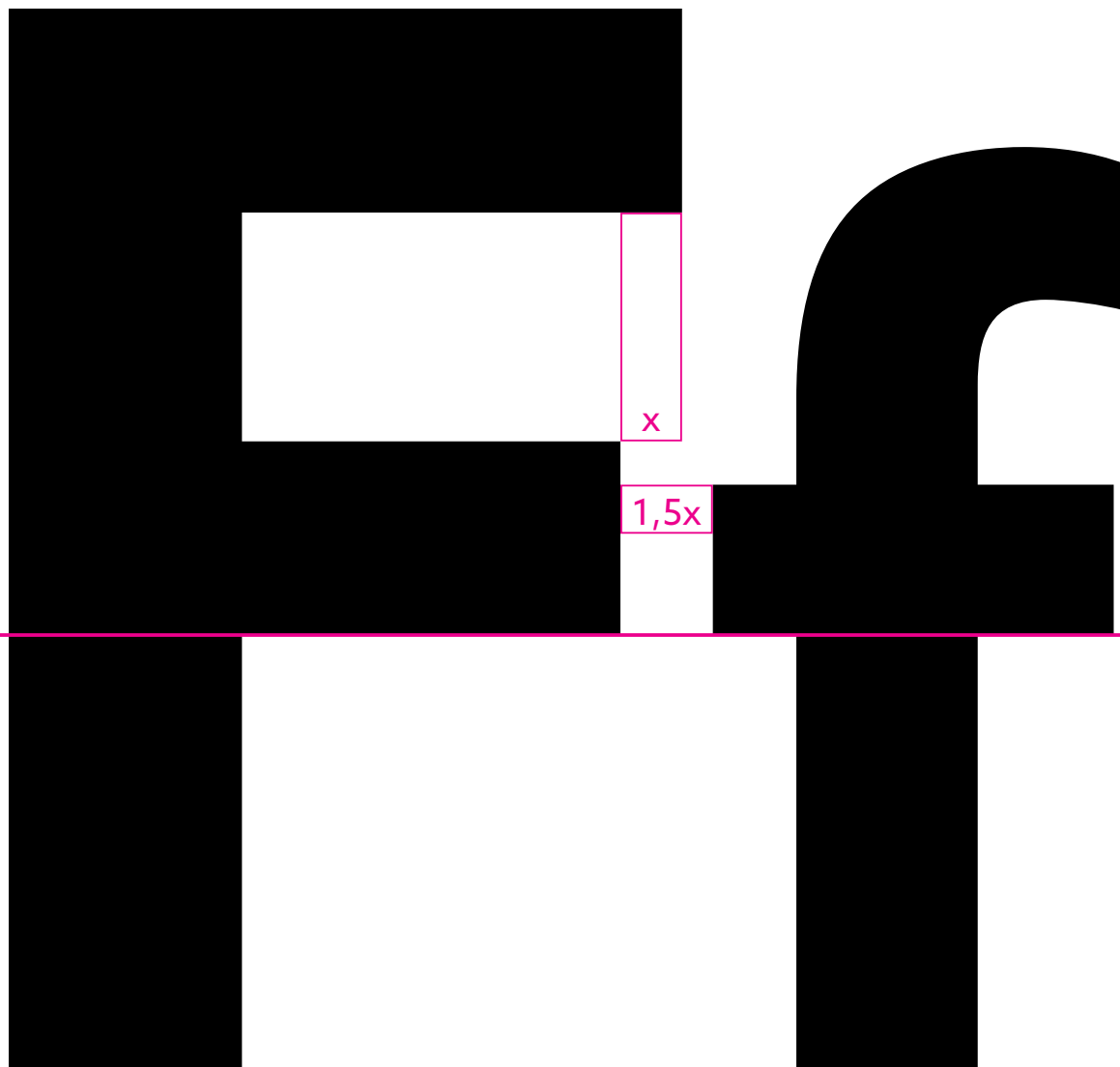
- 3 Značka
- 4 Konstrukce značky
- 5 Barevnost
- 6 Barevnost na podkladech - příklady
- 7 Velikost značky
- 8 Ochranná zóna
- 9 Zakázané varianty
- 10 Umístění značky na formátech
- 11 Písmo
- 12 Značka a text
- 13 Značka a text - příklady 1
- 14 Značka a text - příklady 2

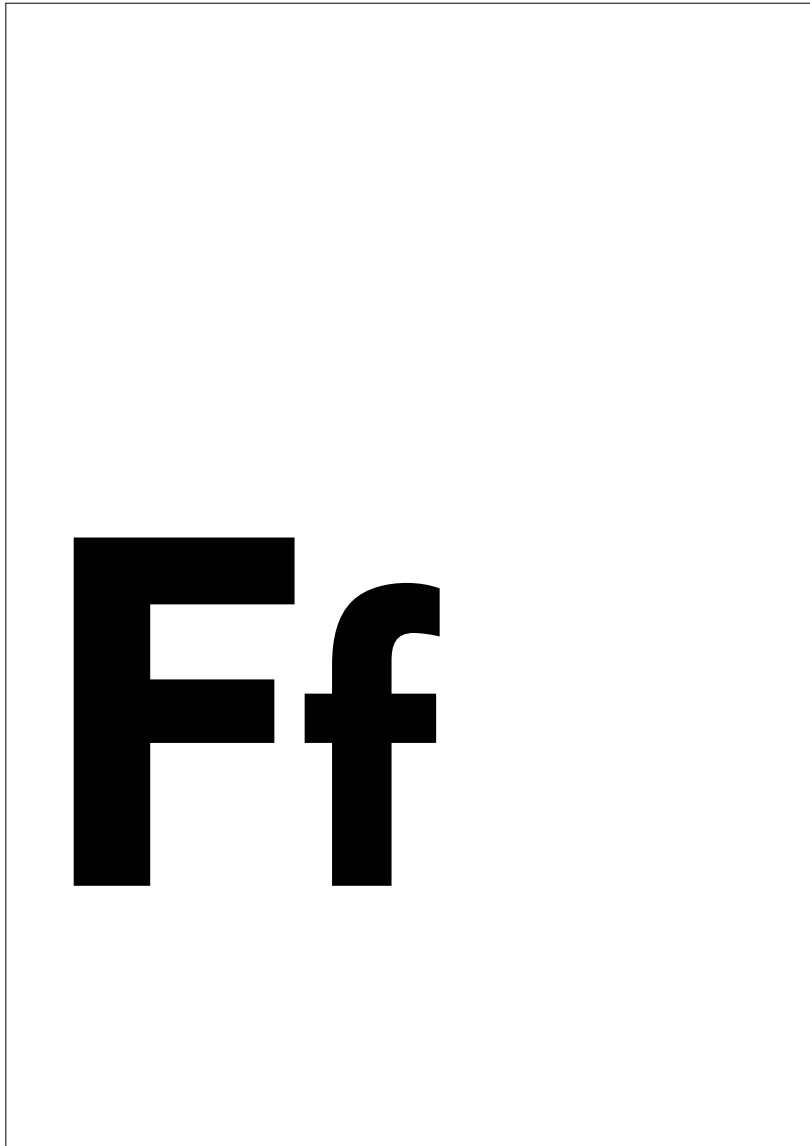
The image shows the logo for the Faculty of Arts at Masaryk University, which consists of the letters 'Ff' in a bold, black, sans-serif font. The 'F' is uppercase and the 'f' is lowercase. The letters are positioned in the lower-left quadrant of a large, empty rectangular frame.

Značka propagační kampaně na podporu humanitních věd je tvořena zkratkou názvu **Filozofické fakulty**.

Font značky vychází z aktuálního fakultního písma, v tomto případě **AZO Sans Bold**. Pokud by se oficiální font fakulty změnil, změní se i značka **Ff**.

Důvodem čistě typografické podoby značky je snaha minimalizovat množství vizuálních vrstev propagace fakulty v rámci vizuálního stylu Masarykovy univerzity.





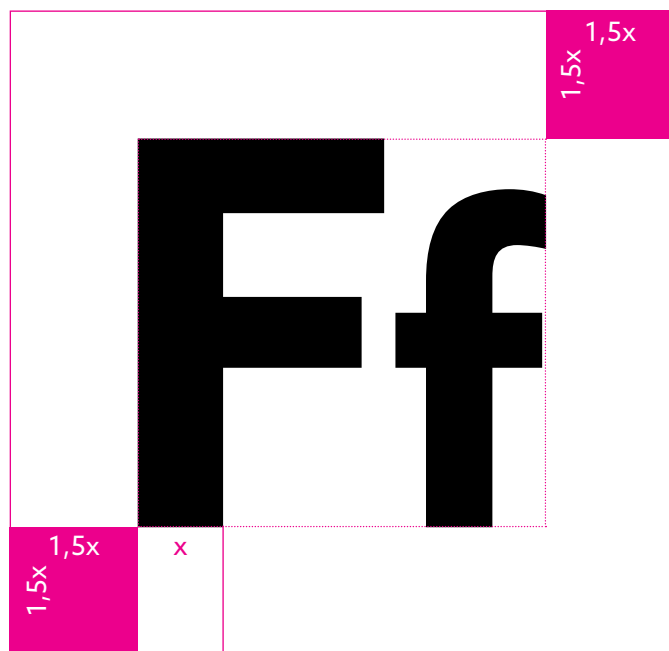
Značka má pouze dvě barevné varianty: **černou** a **bílou**.
Barevnost značky závisí na barevnosti podkladu.



Značka má pouze dvě barevné varianty: **černou** a **bílou**.
Barevnost značky závisí na barevnosti podkladu.



Značka **Ff** nemá kodifikovanou základní velikost.
Jediným hlediskem je zachování čitelnosti.

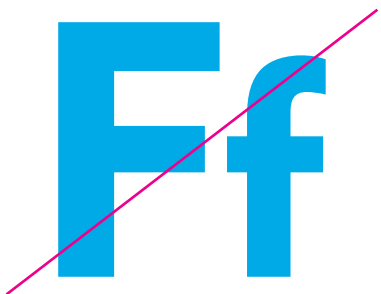


Ochranná zóna stanovuje minimální prostor kolem značky, do kterého nesmí zasahovat žádný text nebo další grafický prvek. Ochranná zóna zároveň určuje minimální vzdálenost od okraje listu, tabule, či jiné plochy, na kterou je značka umístěna. Tato zóna zaručuje čitelnost a dostatečnou působivost loga.

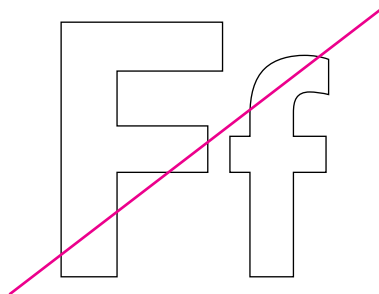
Pravidla na této straně platí v případě, že je značka **Ff** používána samostatně jiným subjektem, mimo oficiální propagaci humanitních věd (například při sponzorování nebo při umístění vedle jiných logotypů a značek).

Ochranná zóna je vymezena jednotkou **x**, která odpovídá šířce vertikály písmene F.

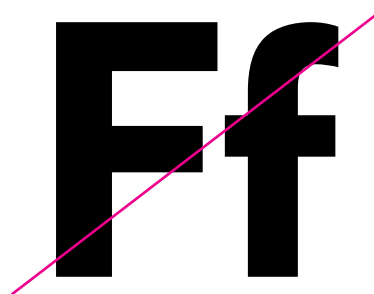
Ochrannou zónou není míněn bílý (nebo jinak barevný) obdélník kolem značky.



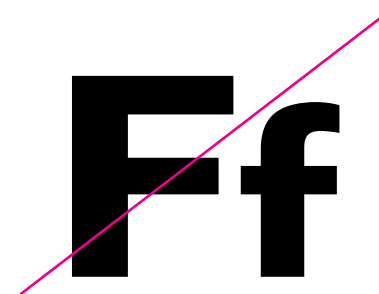
Změny barevnosti



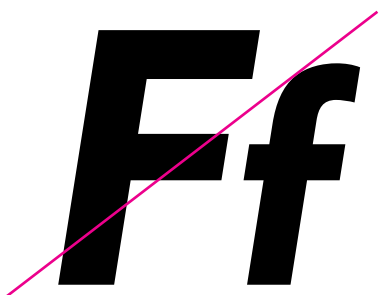
Obrysy



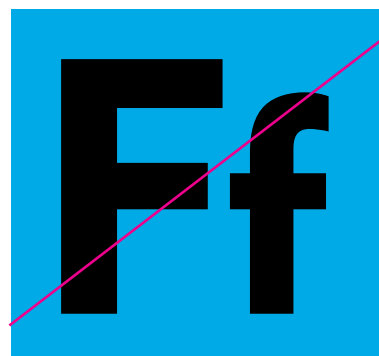
Změny proporcí písmen



Disproporční rozměry



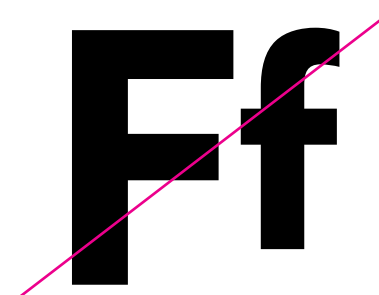
Změny úhlů



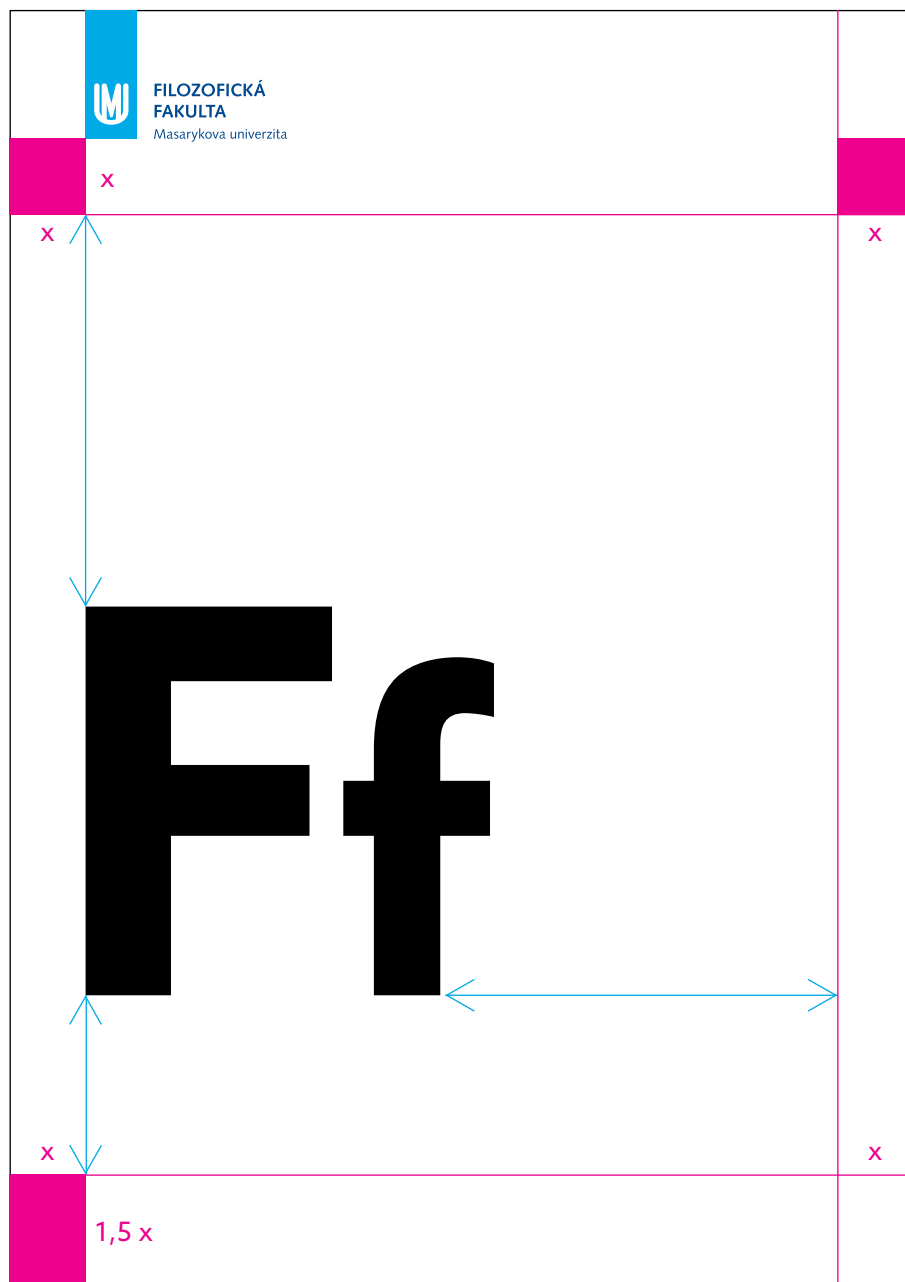
Umístění v rámečku



Změny písma



Posuny částí



Umístění značky **Ff** na formátech vychází z pravidel **umístění štítku Masarykovy univerzity** kodifikovaného v univerzitním manuálu vizuálního stylu.

Vzdálenost **x** je 1,5 násobek šířky modrého štítku v logu **FfMU**.

Značku **Ff** je možné posunovat na formátu libovolně v prostoru označeném modrými šipkami.

AZO Sans Bold

Nadpisy

ABCDEFGHIJKLMNOPQRSTUVWXYZ
abcdefghijklmnopqrstuvwxyz
1234567890

AZO Sans Regular

Bloky textu

ABCDEFGHIJKLMNOPQRSTUVWXYZ
abcdefghijklmnopqrstuvwxyz
1234567890

	 <p>FILOZOFICKÁ FAKULTA Masarykova univerzita</p>	
x		x
	<p>Týden humanitních věd – 2016</p> <p>Text 20/23 pt Mezera 23 pt</p>	
x	<p>14-18 11 2016</p> <p>15/18 pt</p>	x
1,5 x		

Na veškeré nadpisy a podnadpisy se používá font **AZO Sans Bold**. Při delších odstavcích a na nižší úrovni lze použít AZO Sans Regular.

Text je vždy zarovnán **zleva na praporek**. NIKDY NE DO BLOKU.

Levý a pravý okraj stránky je určen vzdáleností levé hrany štítku loga Masarykovy univerzity od okraje formátu (x), viz manuál vizuálního stylu MU. **Dolní okraj** má rozměr **1,5x**.

Text je členěn dle významu na **hlavní nadpis**, **podnadpis** a **další úroveň** textu. Úrovně jsou od sebe odděleny tenkou linkou.

Tloušťka linky na formátu A4 je 0,75 pt. Na dalších formátech je proporciálně zvětšována nebo zmenšována. Minimální tloušťka linky je ovšem 0,5 pt.

Velikost značky Ff je variabilní dle potřeby.

Velikost textu je libovolná dle potřeby. Jednotlivé úrovně textu se liší velikostí, přičemž nejmenší rozdíl velikostí mezi úrovněmi je 5 bodů.

Řádkování textu: velikost fontu + 3 body. (Například při velikosti písma 12 pt používáme řádkování 15 pt.)

Vzdálenost textu od značky je vždy určena velikostí jednoho prázdného řádku hlavního nadpisu. (Vlevo označeno modře.)

