









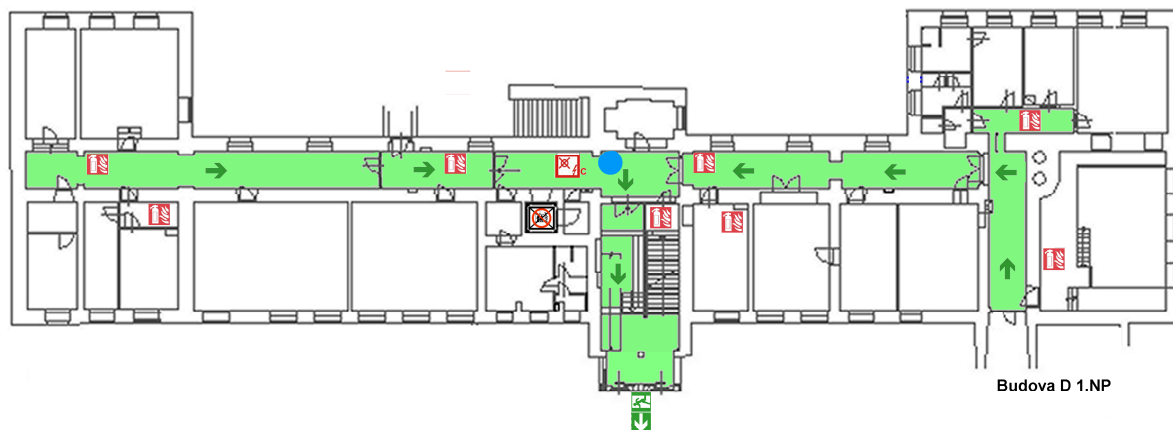
POŽÁRNÍ EVAKUAČNÍ PLÁN - BUDOVA "C" 1.PP

Požární evakuační plán upravuje postup při evakuaci osob a materiálu z objektů zasažených nebo ohrožených požárem, popř. při jiné mimořádné události. Evakuace bude probíhat současně pro všechny prostory a vyskytující se osoby.

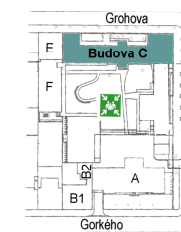
1. Evakuaci vyhláší a řídí: Evakuaci osob bude vyhlášovat a řídit tajemník fakulty a nebo jím pověřený zástupce. Evakuace bude řízena z prostoru vrátnice prostřednictvím rozhlasu. Po příjezdu jednotky požární ochrany evakuaci bude řídit velitel zásahu.
2. Evakuace bude prováděna: Evakuace bude prováděna za pomoci všech přítomných zaměstnanců fakulty. Při výpadku elektrické energie je zde instalované nouzové osvětlení, které zajistí osvětlení únikových cest a únikových východů.
3. Určení cest a způsobu evakuace: Po vyhlášení požárního poplachu se začíná s evakuací osob po označených únikových cestách směrem k únikovým východům z objektu.
4. Místo shromáždění evakuovaných osob: Evakuované osoby se budou shromažďovat ve dvoře areálu. Kontrolu počtu evakuovaných osob bude provádět tajemník nebo jím pověřena osoba.
5. Vypnutí el. proudu a uzavření medií: Vypnutí el. proudu a uzavření hlavních uzávěrů medií zabezpečí údržba.
6. Poskytnutí první pomoci: Zraněným osobám bude na shromaždišti poskytnuta první pomoc, kterou poskytnou zaměstnanci proškolení v poskytování první pomoci a následně rychlá záchranná služba.
7. Evakuace materiálu: Evakuace materiálu se nepředpokládá.

LEGENDA:

-  Jste zde
-  Úniková cesta
-  Únikový východ
-  Shromaždiště
-  Výtah nepoužívejte při požáru
-  Hasící přístroj
-  Hydrant
-  CENTRAL STOP



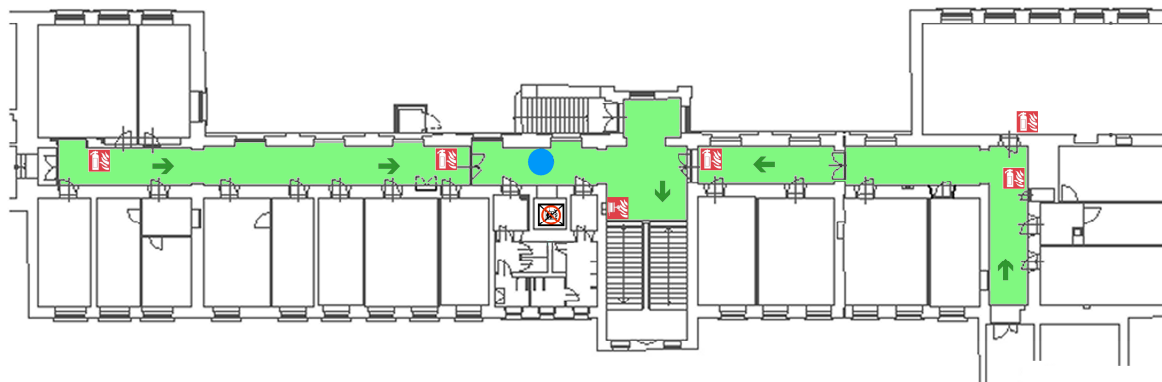
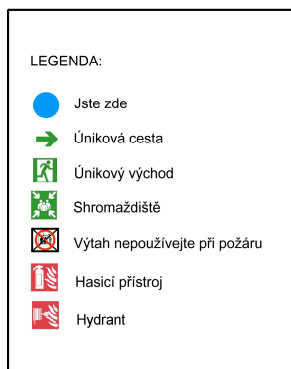
Přehledový plán



POŽÁRNÍ EVAKUAČNÍ PLÁN - BUDOVA "C" 1.NP

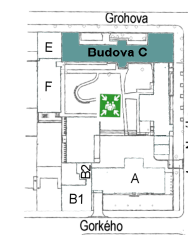
Požární evakuační plán upravuje postup při evakuaci osob a materiálu z objektů zasažených nebo ohrožených požárem, popř. při jiné mimořádné události. Evakuace bude probíhat současně pro všechny prostory a vyskytující se osoby.

1. Evakuaci vyhláší a řídí: Evakuaci osob bude vyhlášovat a řídit tajemník fakulty a nebo jím pověřený zástupce. Evakuace bude řízena z prostoru vrátnice prostřednictvím rozhlasu. Po příjezdu jednotky požární ochrany evakuaci bude řídit velitel zásahu.
2. Evakuace bude prováděna: Evakuace bude prováděna za pomoci všech přítomných zaměstnanců fakulty. Při výpadku elektrické energie je zde instalované nouzové osvětlení, které zajistí osvětlení únikových cest a únikových východů.
3. Určení cest a způsobu evakuace: Po vyhlášení požárního poplachu se začíná s evakuací osob po označených únikových cestách směrem k únikovým východům z objektu.
4. Místo shromáždění evakuovaných osob: Evakuované osoby se budou shromažďovat ve dvoře areálu. Kontrolu počtu evakuovaných osob bude provádět tajemník nebo jím pověřena osoba.
5. Vypnutí el. proudu a uzavření medií: Vypnutí el. proudu a uzavření hlavních uzávěrů medií zabezpečí údržba.
6. Poskytnutí první pomoci: Zraněným osobám bude na shromáždění poskytnuta první pomoc, kterou poskytnou zaměstnanci proškolení v poskytování první pomoci a následně rychlá záchranná služba.
7. Evakuace materiálu: Evakuace materiálu se nepředpokládá.



Budova D 2.NP

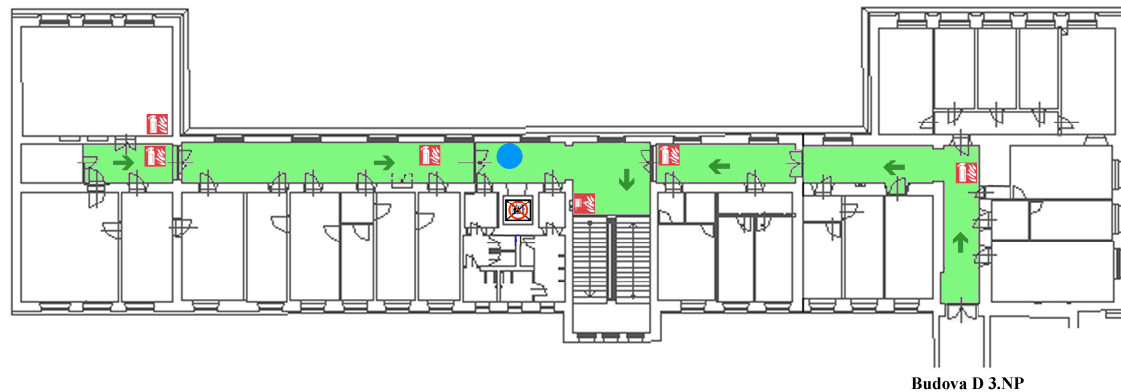
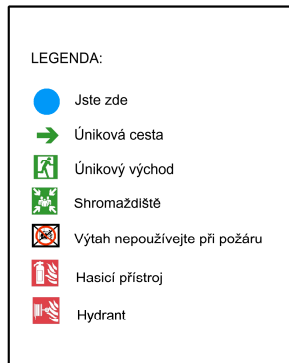
Přehledový plán



POŽÁRNÍ EVAKUAČNÍ PLÁN - BUDOVA "C" 2.NP

Požární evakuační plán upravuje postup při evakuaci osob a materiálu z objektů zasažených nebo ohrožených požárem, popř. při jiné mimořádné události. Evakuace bude probíhat současně pro všechny prostory a vyskytující se osoby.

1. Evakuaci vyhledá a řídí: Evakuaci osob bude vyhledávat a řídit tajemník fakulty a nebo jím pověřený zástupce. Evakuace bude řízena z prostoru vřátnice prostřednictvím rozhlasu. Po příjezdu jednotky požární ochrany evakuaci bude řídit velitel zásahu.
2. Evakuace bude prováděna: Evakuace bude prováděna za pomoci všech přítomných zaměstnanců fakulty. Při výpadku elektrické energie je zde instalované nouzové osvětlení, které zajistí osvětlení únikových cest a únikových východů.
3. Určení cest a způsobu evakuace: Po vyhlášení požárního poplachu se začíná s evakuací osob po označených únikových cestách směrem k únikovým východům z objektu.
4. Místo shromáždění evakuovaných osob: Evakuované osoby se budou shromažďovat ve dvoře areálu. Kontrolu počtu evakuovaných osob bude provádět tajemník nebo jím pověřena osoba.
5. Vypnutí el. proudu a uzavření medií: Vypnutí el. proudu a uzavření hlavních uzávěrů medií zabezpečí údržba.
6. Poskytnutí první pomoci: Zraněným osobám bude na shromážděním poskytnuta první pomoc, kterou poskytnou zaměstnanci proškolení v poskytování první pomoci a následně rychlá záchranná služba.
7. Evakuace materiálu: Evakuace materiálu se nepředpokládá.



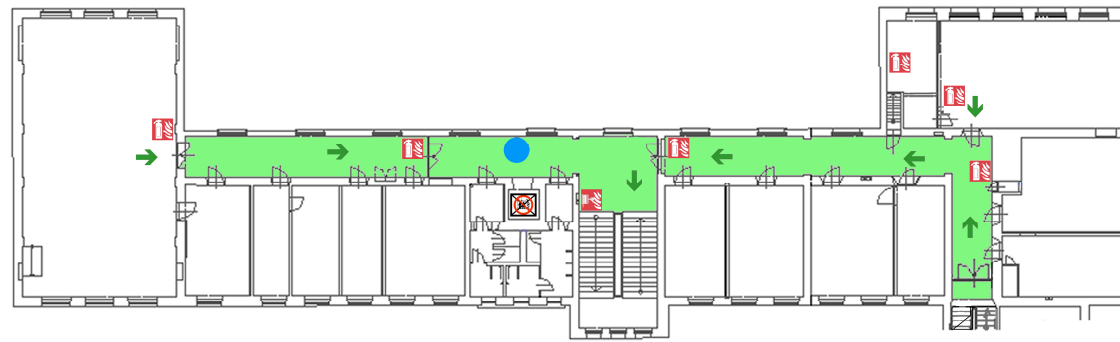
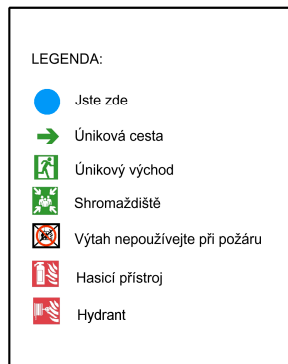
Přehledový plán



POŽÁRNÍ EVAKUAČNÍ PLÁN - BUDOVA "C" 3.NP

Požární evakuační plán upravuje postup při evakuaci osob a materiálu z objektů zasažených nebo ohrožených požárem, popř. při jiné mimořádné události. Evakuace bude probíhat současně pro všechny prostory a vyskytující se osoby.

1. Evakuaci vyhláší a řídí: Evakuaci osob bude vyhlášovat a řídit tajemník fakulty a nebo jím pověřený zástupce. Evakuace bude řízena z prostoru vrátnice prostřednictvím rozhlasu. Po příjezdu jednotky požární ochrany evakuaci bude řídit velitel zásahu.
2. Evakuace bude prováděna: Evakuace bude prováděna za pomoci všech přítomných zaměstnanců fakulty. Při výpadku elektrické energie je zde instalované nouzové osvětlení, které zajistí osvětlení únikových cest a únikových východů.
3. Určení cest a způsobu evakuace: Po vyhlášení požárního poplachu se začíná s evakuací osob po označených únikových cestách směrem k únikovým východům z objektu.
4. Místo shromáždění evakuovaných osob: Evakuované osoby se budou shromažďovat ve dvoře areálu. Kontrolu počtu evakuovaných osob bude provádět tajemník nebo jím pověřena osoba.
5. Vypnutí el. proudu a uzavření medií: Vypnutí el. proudu a uzavření hlavních uzávěrů medií zabezpečí údržba.
6. Poskytnutí první pomoci: Zraněným osobám bude na shromáždění poskytnuta první pomoc, kterou poskytnou zaměstnanci proškolení v poskytování první pomoci a následně rychlá záchranná služba.
7. Evakuace materiálu: Evakuace materiálu se nepředpokládá.



Budova D 4.NP

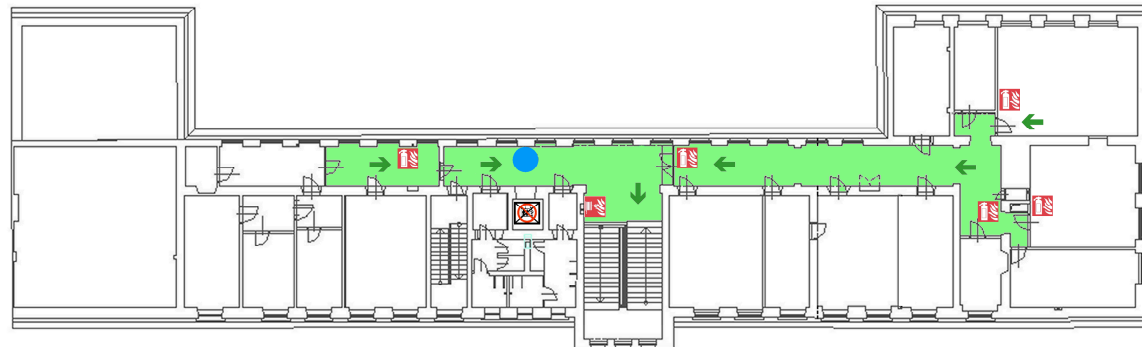
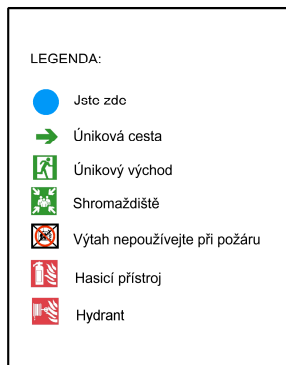
Přehledový plán



POŽÁRNÍ EVAKUAČNÍ PLÁN - BUDOVA "C" 4.NP

Požární evakuační plán upravuje postup při evakuaci osob a materiálu z objektů zasažených nebo ohrožených požárem, popř. při jiné mimořádné události. Evakuace bude probíhat současně pro všechny prostory a vyskytující se osoby.

1. Evakuaci vyhlášeje a řídí: Evakuaci osob bude vyhlášovat a řídit tajemník fakulty a nebo jím pověřený zástupce. Evakuace bude řízena z prostoru vrátnice prostřednictvím rozhlasu. Po příjezdu jednotky požární ochrany evakuaci bude řídit velitel zásahu.
2. Evakuace bude prováděna: Evakuace bude prováděna za pomoci všech přítomných zaměstnanců fakulty. Při výpadku elektrické energie je zde instalované nouzové osvětlení, které zajistí osvětlení únikových cest a únikových východů.
3. Určení cest a způsobu evakuace: Po vyhlášení požárního poplachu se začíná s evakuací osob po označených únikových cestách směrem k únikovým východům z objektu.
4. Místo shromáždění evakuovaných osob: Evakuované osoby se budou shromažďovat ve dvoře areálu. Kontrolu počtu evakuovaných osob bude provádět tajemník nebo jím pověřena osoba.
5. Vypnutí el. proudu a uzavření medií: Vypnutí el. proudu a uzavření hlavních uzávěrů medií zabezpečí údržba.
6. Poskytnutí první pomoci: Zraněným osobám bude na shromážděním poskytnuta první pomoc, kterou poskytnou zaměstnanci proškolení v poskytování první pomoci a následně rychlá záchranná služba.
7. Evakuace materiálu: Evakuace materiálu se nepředpokládá.



Přehledový plán










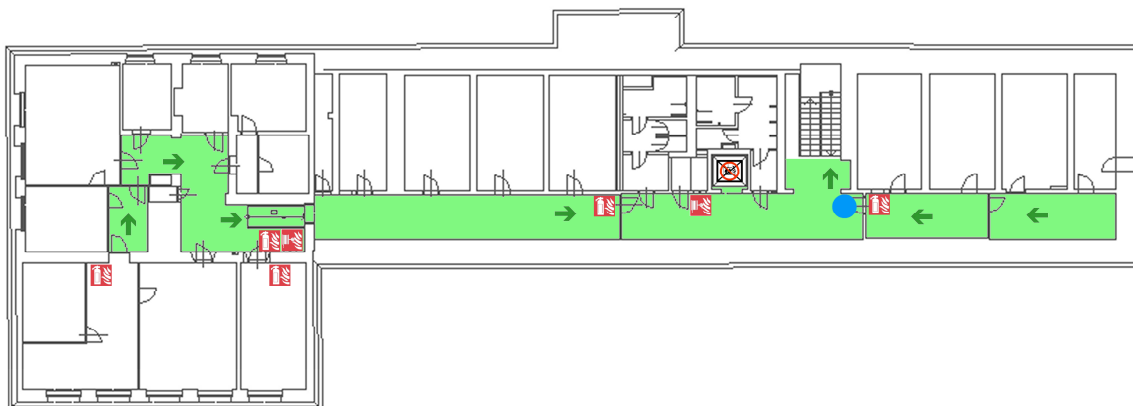
POŽÁRNÍ EVAKUAČNÍ PLÁN - BUDOVA "C" 5.NP

Požární evakuační plán upravuje postup při evakuaci osob a materiálu z objektů zasažených nebo ohrožených požárem, popř. při jiné mimořádné události. Evakuace bude probíhat současně pro všechny prostory a vyskytující se osoby.

1. Evakuaci vyhláší a řídí: Evakuaci osob bude vyhlášovat a řídit tajemník fakulty a nebo jím pověřený zástupce. Evakuace bude řízena z prostoru vratnice prostřednictvím rozhlasu. Po příjezdu jednotky požární ochrany evakuaci bude řídit velitel zásahu.
2. Evakuace bude prováděna: Evakuace bude prováděna za pomoci všech přítomných zaměstnanců fakulty. Při výpadku elektrické energie je zde instalované nouzové osvětlení, které zajistí osvětlení únikových cest a únikových východů.
3. Určení cest a způsobu evakuace: Po vyhlášení požárního poplachu se začíná s evakuací osob po označených únikových cestách směrem k únikovým východům z objektu.
4. Místo shromáždění evakuovaných osob: Evakuované osoby se budou shromažďovat ve dvoře areálu. Kontrolu počtu evakuovaných osob bude provádět tajemník nebo jím pověřena osoba.
5. Vypnutí el. proudu a uzavření medií: Vypnutí el. proudu a uzavření hlavních uzávěrů medií zabezpečí údržba.
6. Poskytnutí první pomoci: Zraněným osobám bude na shromážděním poskytnuta první pomoc, kterou poskytnou zaměstnanci proškolení v poskytování první pomoci a následně rychlá záchranná služba.
7. Evakuace materiálu: Evakuace materiálu se nepředpokládá.

LEGENDA:

-  Jste zde
-  Úniková cesta
-  Únikový východ
-  Shromážděště
-  Výtah nepoužívejte při požáru
-  Hasicí přístroj
-  Hydrant



Přehledový plán

