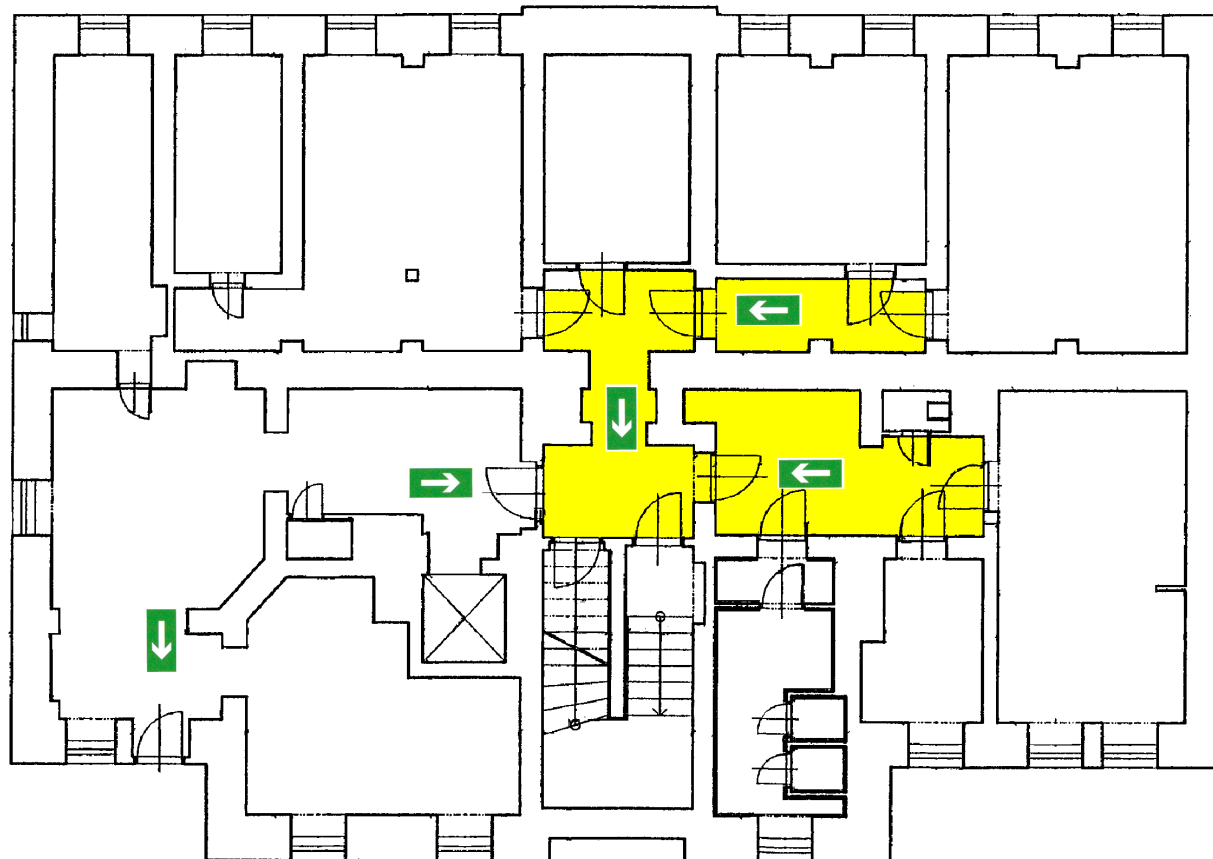


POŽÁRNÍ EVAKUÁČNÍ PLÁN 1.PP

Jaselská 18



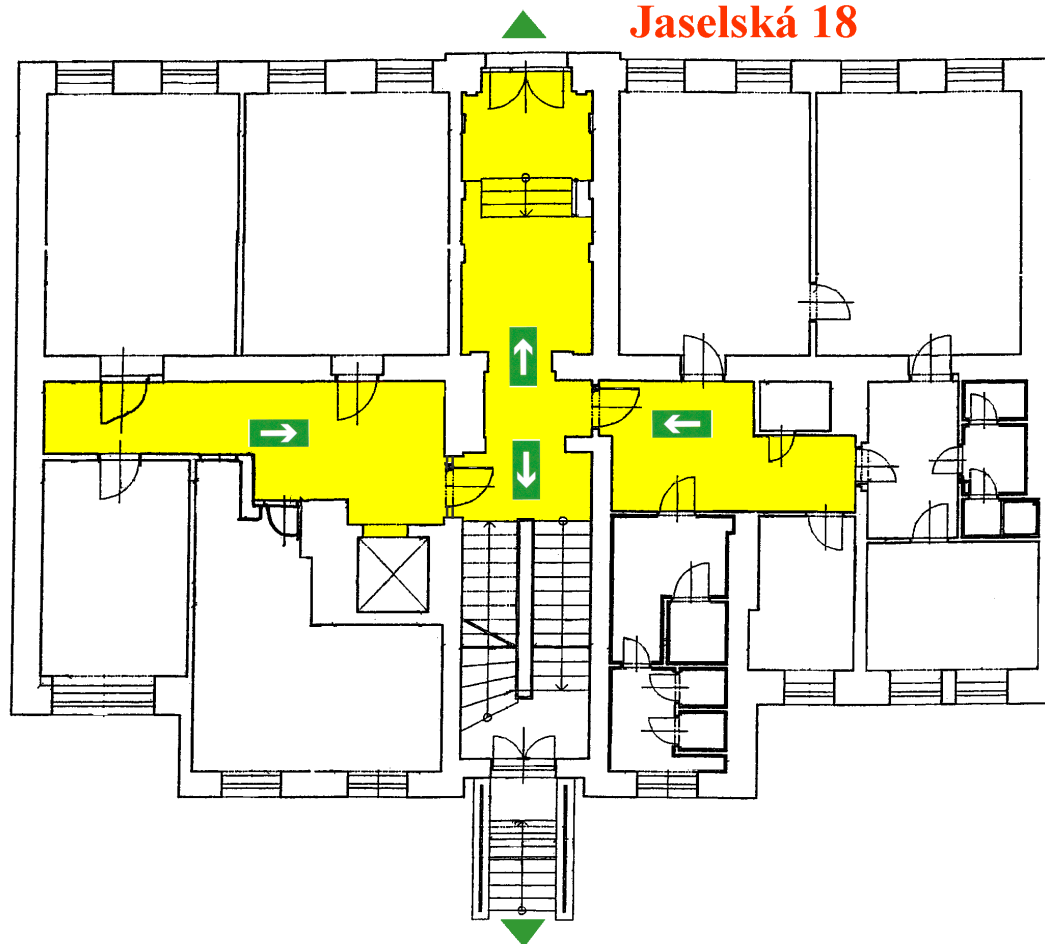
8.2.2018

Schválil: prof. PhDr. Milan Pol, CSc.
děkan fakulty

Ing. Dragoslav Tošič, osoba odborně způsobilá v požární ochraně, č. osvědčení Š - 330/95

POŽÁRNÍ EVAKUÁČNÍ PLÁN 1.NP

Jaselská 18



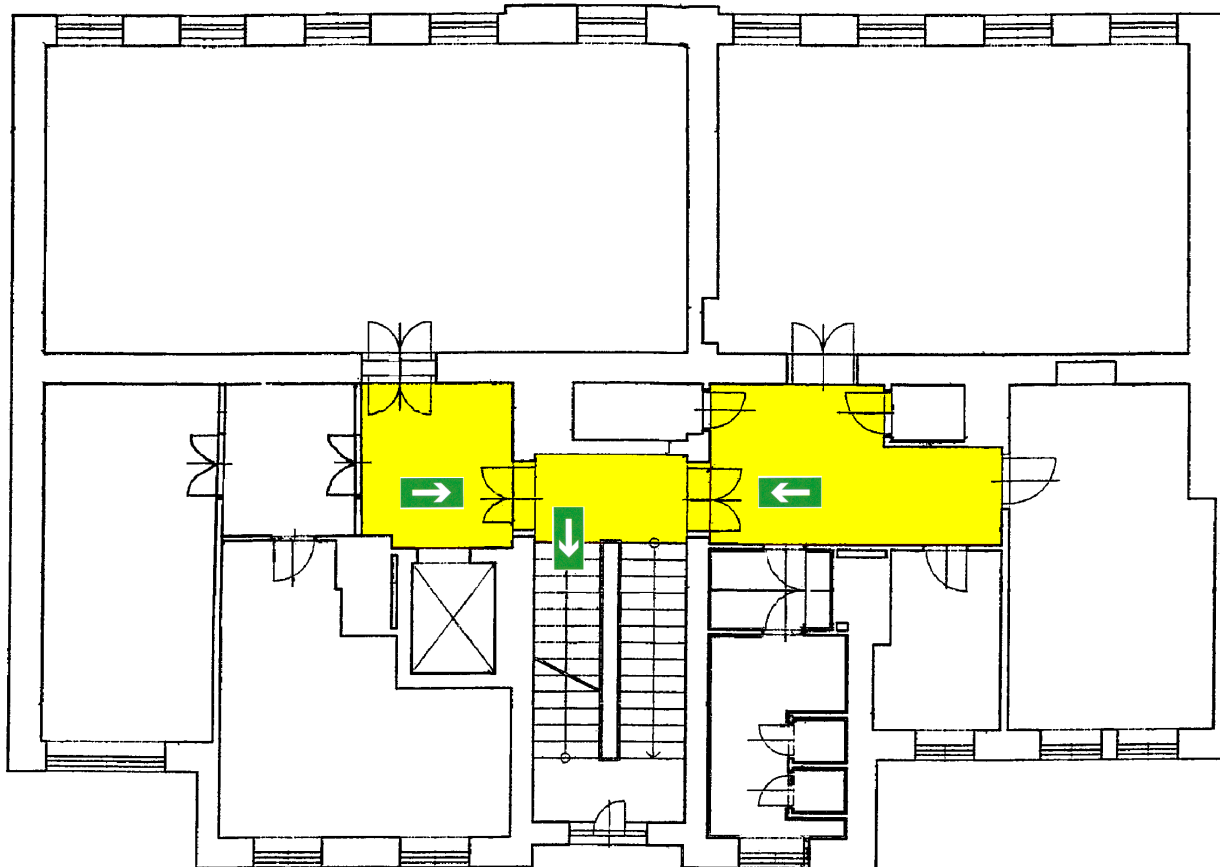
8.2.2018

Schválil: prof. PhDr. Milan Pol, CSc.
děkan fakulty

Ing. Dragoslav Tošič, osoba odborně způsobilá v požární ochraně, č. osvědčení Š - 330/95

POŽÁRNÍ EVAKUÁČNÍ PLÁN 2.NP

Jaselská 18



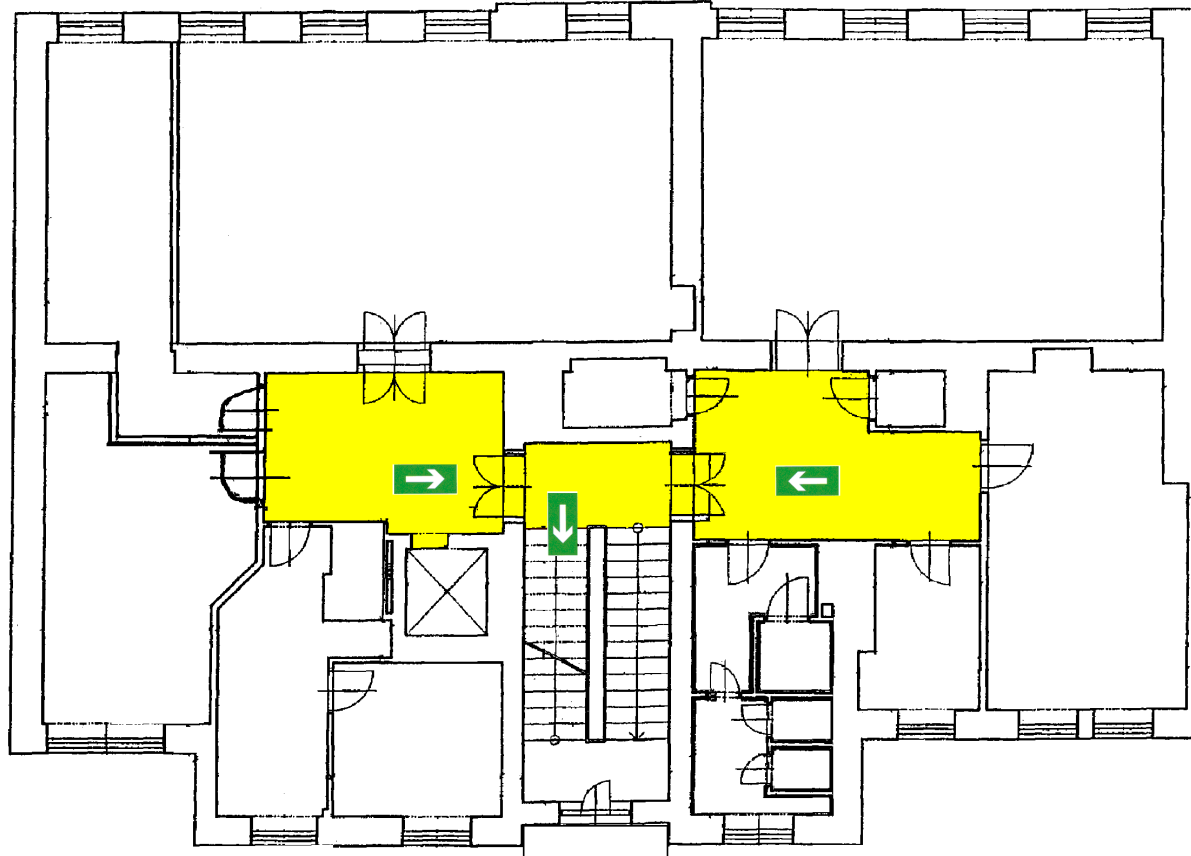
8.2.2018

Schválil: prof. PhDr. Milan Pol, CSc.
děkan fakulty

Ing. Dragoslav Tošič, osoba odborně způsobilá v požární ochraně, č. osvědčení Š - 330/95

POŽÁRNÍ EVAKUÁČNÍ PLÁN 3.NP

Jaselská 18



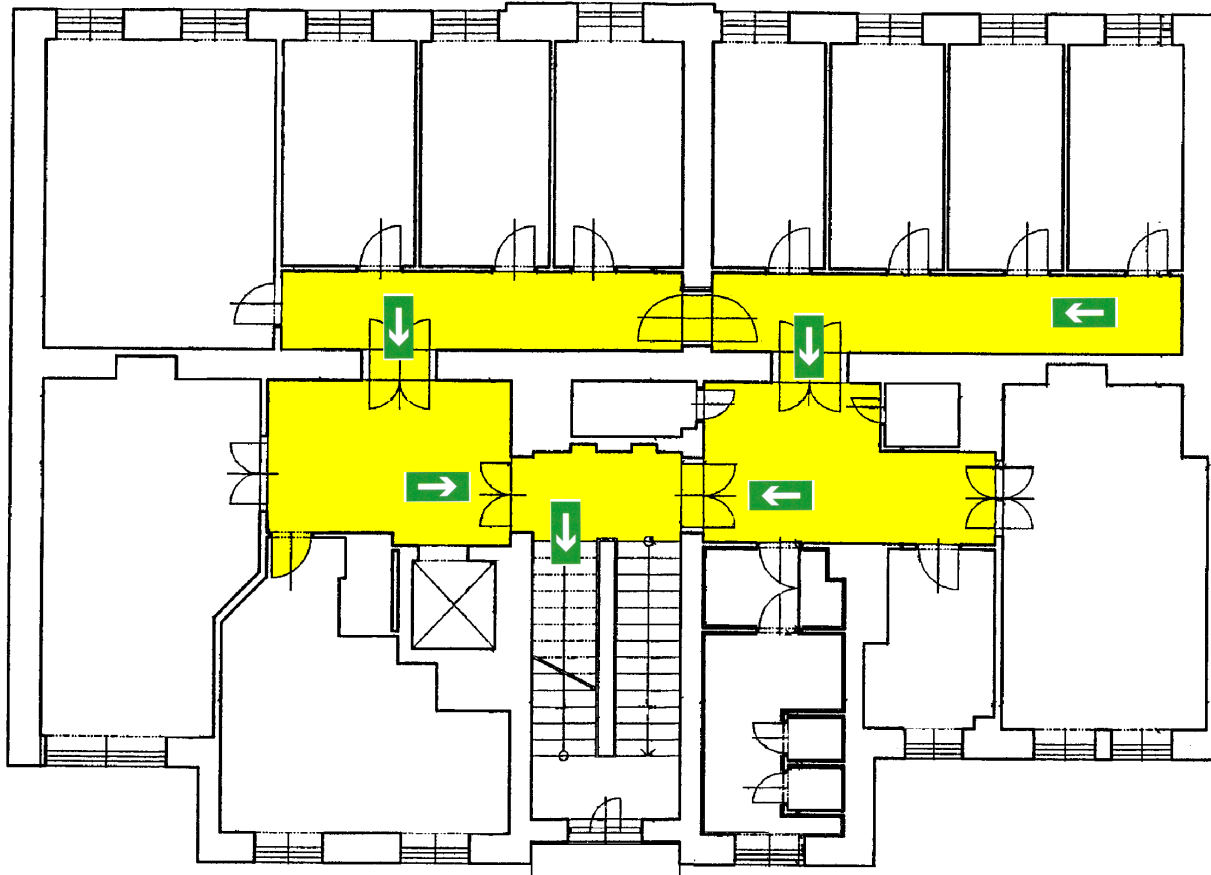
8.2.2018

Schválil: prof. PhDr. Milan Pol, CSc.
děkan fakulty

Ing. Dragoslav Tošič, osoba odborně způsobilá v požární ochraně, č. osvědčení Š - 330/95

POŽÁRNÍ EVAKUÁČNÍ PLÁN 4.NP

Jaselská 18



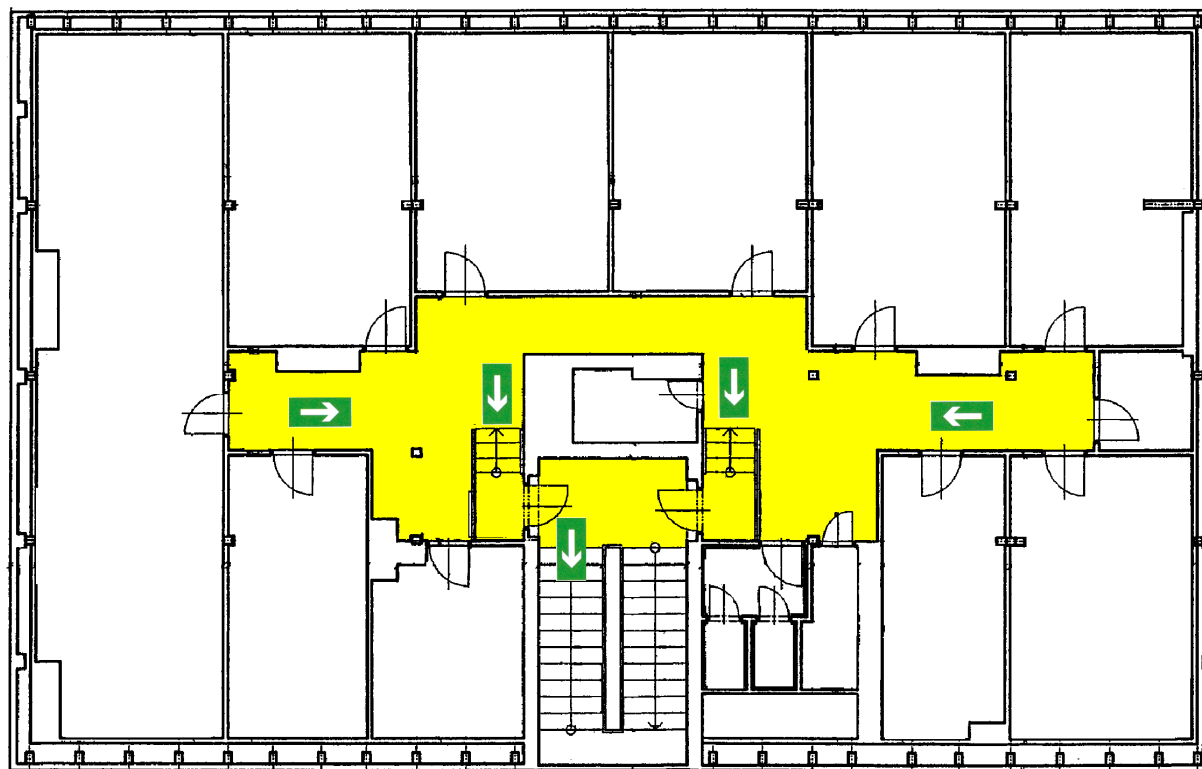
12.12.2005

Schválil:

Ing. Dragoslav Tošič, odborně způsobilá osoba v PO č. osvědčení Š - 330/95

POŽÁRNÍ EVAKUÁČNÍ PLÁN 5.NP

Jaselská 18



12.12.2005

Schválil:

Ing. Dragoslav Tošič, odborně způsobilá osoba v PO č. osvědčení Š - 330/95

POŽÁRNÍ EVAKUAČNÍ PLÁN

pro objekt Jaselská 18

Požární evakuační plán upravuje postup při evakuaci osob a materiálu z objektu zasaženého nebo ohroženého požárem. Při evakuaci je nutno zachovat klid a uposlechnout všech pokynů členů evakuačního týmu a členu preventivních požárních hlídek. Evakuace musí být provedena tak, aby byla záruka, že v ohroženém prostoru nikdo nezůstal. Cesty pro evakuaci musí být označeny tabulkami a zůstat volné.

1. Za vyhlášení a řízení evakuace odpovídá: *vyučující dle rozvrhu*
2. Zástupce: *vrátný*
3. Místo, ze kterého bude evakuace řízena: *vrátnice Gorkého 7*
4. Evakuace bude vyhlášena: *voláním „hoří“! „hoří“!*
5. Evakuaci budou zajišťovat: *vedoucí jednotlivých kateder a vyučující*
6. Cesty pro evakuaci: *označené únikové cesty*
7. Místo soustředění: *ul. Gorkého*
8. Kontrolu počtu evakuovaných osob zajišťují: *vedoucí jednotlivých kateder a vyučující*
9. Vypnutí el. proudu a uzavření hlavních uzávěrů medií zabezpečí: *vrátný*
10. První pomoc postiženým poskytne: *proškolený zaměstnanec*
11. Evakuovaný materiál bude uložen: *nepočítá se s evakuací věcí a materiálů*
12. Požární evakuační plán bude uložen: *na vrátnici Gorkého 7*

2.5.2016

Schválil: prof. PhDr. Milan Pol, CSc.
děkan fakulty