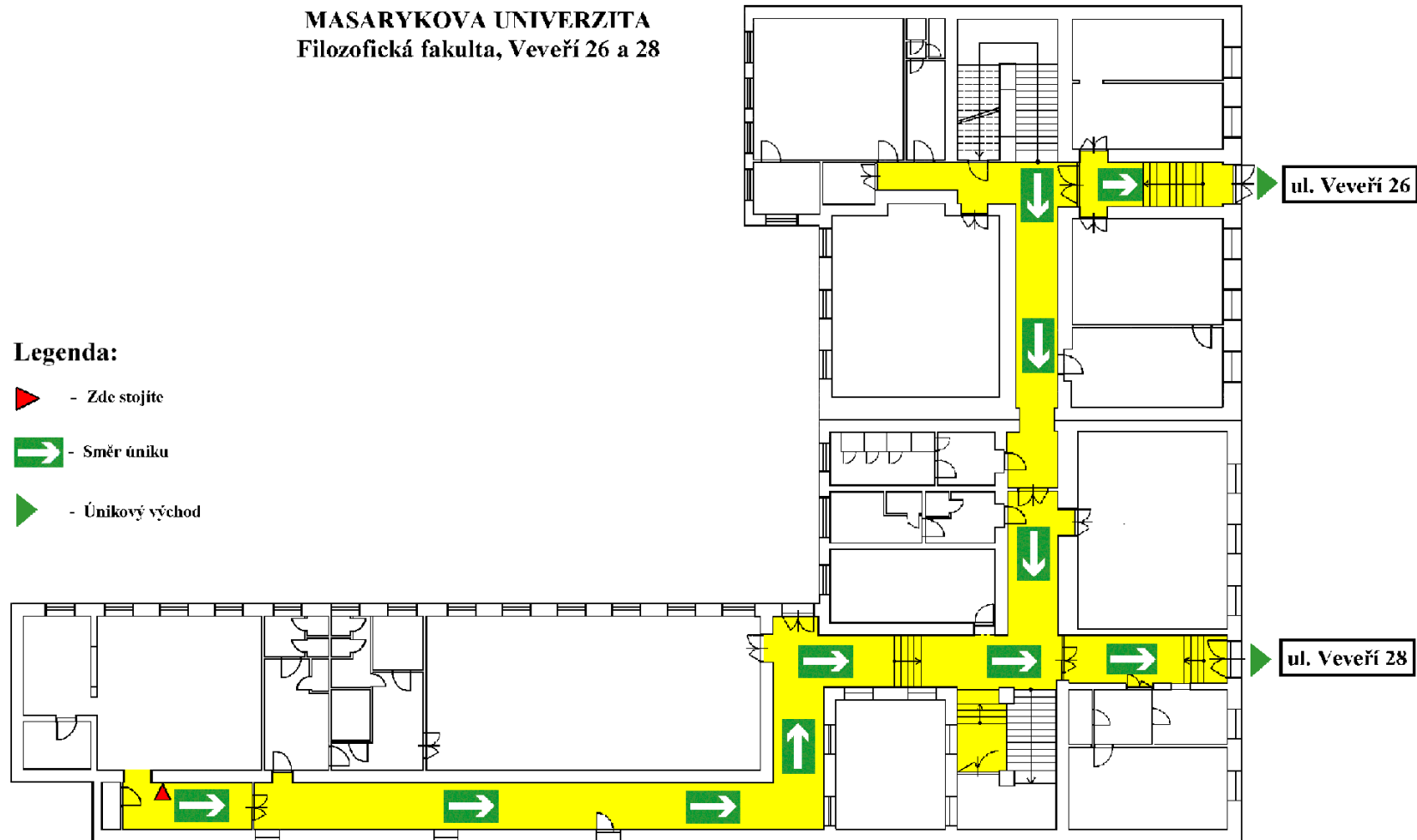


POŽÁRNÍ EVAKUAČNÍ PLÁN 1.NP

MASARYKOVA UNIVERZITA
Filozofická fakulta, Veveří 26 a 28

Legenda:

-  - Zde stojíte
-  - Směr úniku
-  - Únikový východ



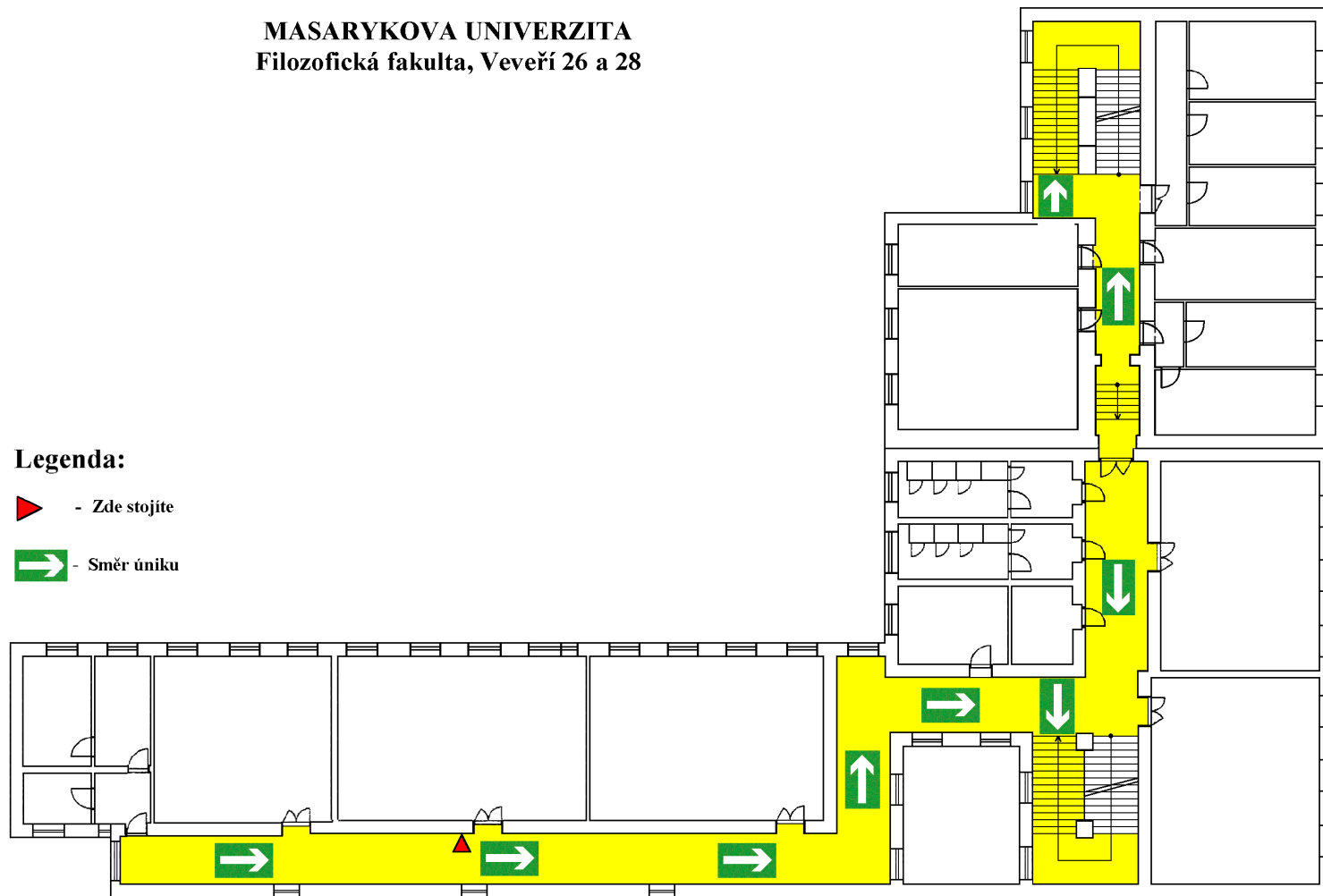
12.9.2017

Schválil: prof.PhDr. Milan Pol, CSc.
děkan fakulty

Zpracoval: Ing. Dragoslav Tošič, osoba odborně způsobilá v požární ochraně, č. osvědčení Š - 330/95

POŽÁRNÍ EVAKUAČNÍ PLÁN 2.NP

MASARYKOVA UNIVERZITA
Filozofická fakulta, Veveří 26 a 28



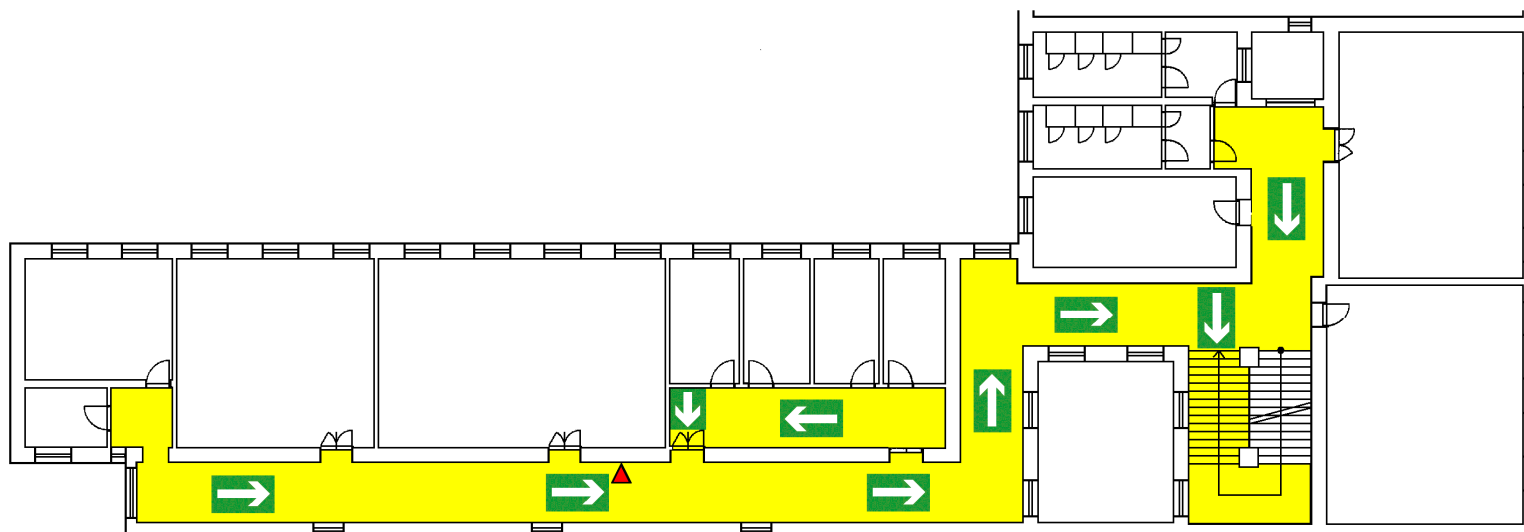
12.9.2017

Schválil: prof.PhDr. Milan Pol, CSc.
děkan fakulty

Zpracoval: Ing. Dragoslav Tošič, osoba odborně způsobilá v požární ochraně, č. osvědčení Š - 330/95

POŽÁRNÍ EVAKUAČNÍ PLÁN 3.NP

MASARYKOVA UNIVERZITA
Filozofická fakulta, Veverří 28



Legenda:

▶ - Zde stojíte

➡ - Směr úniku

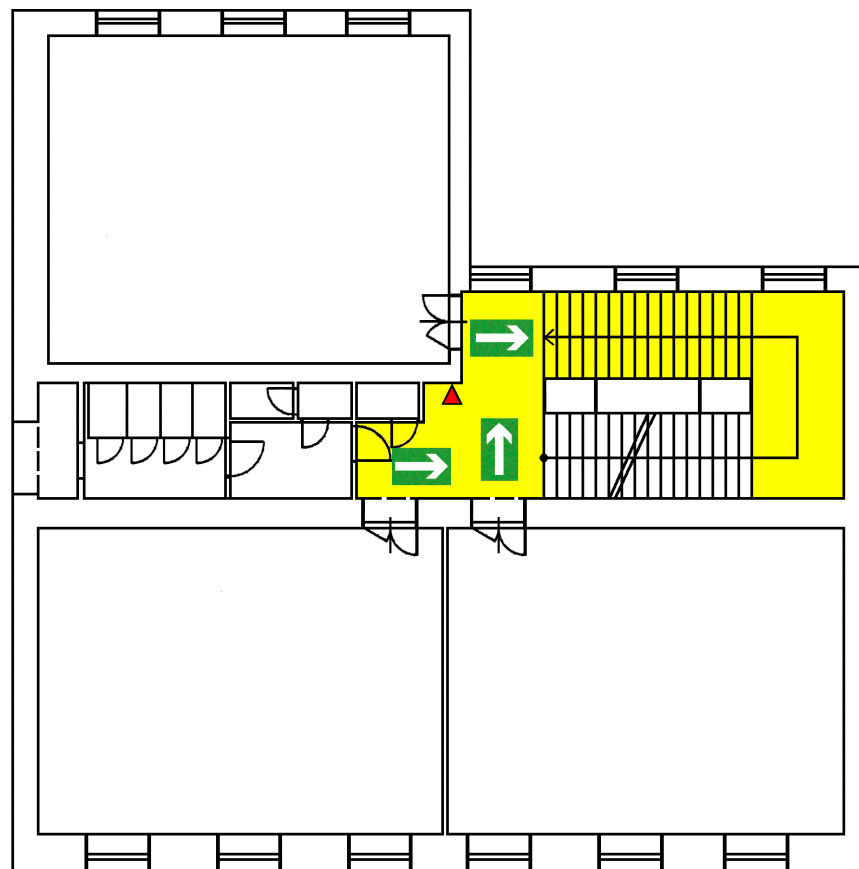
12.9.2017

Schválil: prof.PhDr. Milan Pol, CSc.
děkám fakulty

Zpracoval: Ing. Dragoslav Tošič, osoba odborně způsobilá v požární ochraně, č. osvědčení Š - 330/95

POŽÁRNÍ EVAKUAČNÍ PLÁN 3.NP

MASARYKOVA UNIVERZITA
Filozofická fakulta, Veverří 26



Legenda:

▶ - Zde stojíte

➡ - Směr úniku

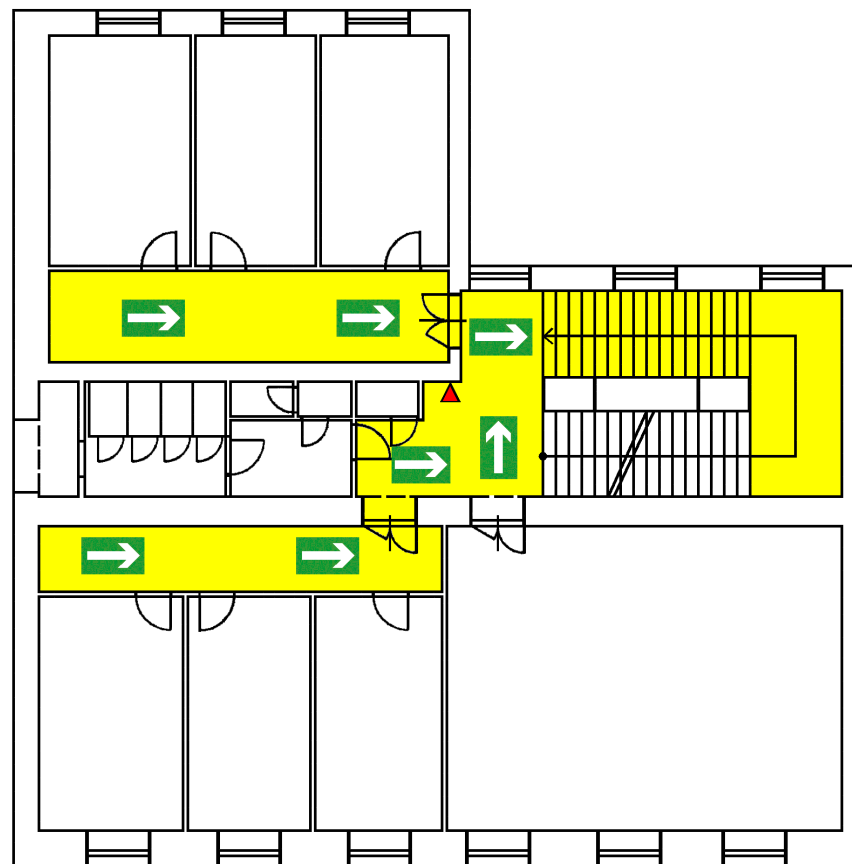
12.9.2017

Schválil: prof.PhDr. Milan Pol, CSc.
děkan fakulty



Zpracoval: Ing. Dragoslav Tošič, osoba odborně způsobilá v požární ochraně, č. osvědčení Š - 330/95

POŽÁRNÍ EVAKUAČNÍ PLÁN 4.NP

MASARYKOVA UNIVERZITA
Filozofická fakulta, Veverří 26



Legenda:

-  - Zde stojíte
-  - Směr úniku

12.9.2017

Schválil: prof.PhDr. Milan Pol, CSc.
děkan fakulty

Zpracoval: Ing. Dragoslav Tošič, osoba odborně způsobilá v požární ochraně, č. osvědčení Š - 330/95

POŽÁRNÍ EVAKUAČNÍ PLÁN

pro objekt Veveří 26 / 28

Požární evakuační plán upravuje postup při evakuaci osob a materiálu z objektů zasaženého nebo ohroženého požárem. Při evakuaci je nutno zachovat klid a uposlechnout všech pokynů členů evakuačního týmu. Evakuace musí být provedena tak, aby byla záruka, že v ohroženém prostoru nikdo nezůstal. Cesty pro evakuaci musí být označeny tabulkami a zůstat volné.

1. Za vyhlášení a řízení evakuace odpovídá: *(správce sítě PC)*
2. Zástupce: *sekretárky jednotlivých pracovišť*
3. Místo, ze kterého bude evakuace řízena: *vrátnice Veveří 28*
4. Evakuace bude vyhlášena: *voláním „HOŘÍ“! „HOŘÍ“!*
5. Evakuaci budou zajišťovat: *vedoucí jednotlivých kateder a vyučující*
6. Cesty pro evakuaci: *označené únikové cesty*
7. Místo soustředění: *před budovou na ul. Veveří*
8. Kontrolu počtu evakuovaných osob zajišťují: *vedoucí jednotlivých kateder a vyučující*
9. Vypnutí el. proudu a uzavření hlavních uzávěrů medií zabezpečí: *službu konající vrátný*
10. První pomoc postiženým poskytne: *službu konající vrátný*
11. Evakuovaný materiál bude uložen: *nepočítá se s evakuací věcí a materiálů*
12. Požární evakuační plán bude uložen: *na vrátnici*

19.9. 2013

Schválil: prof. PhDr. Josef Krob, CSc.
děkan