



# PRVNÍ POMOC

## Poranění páteře

Mgr. Zdeňka Kubíková, Ph.D.  
MUDr. et Bc. Barbora Zuchová  
Mgr. Milan Mojžíš a kol.

# Mechanismus úrazu



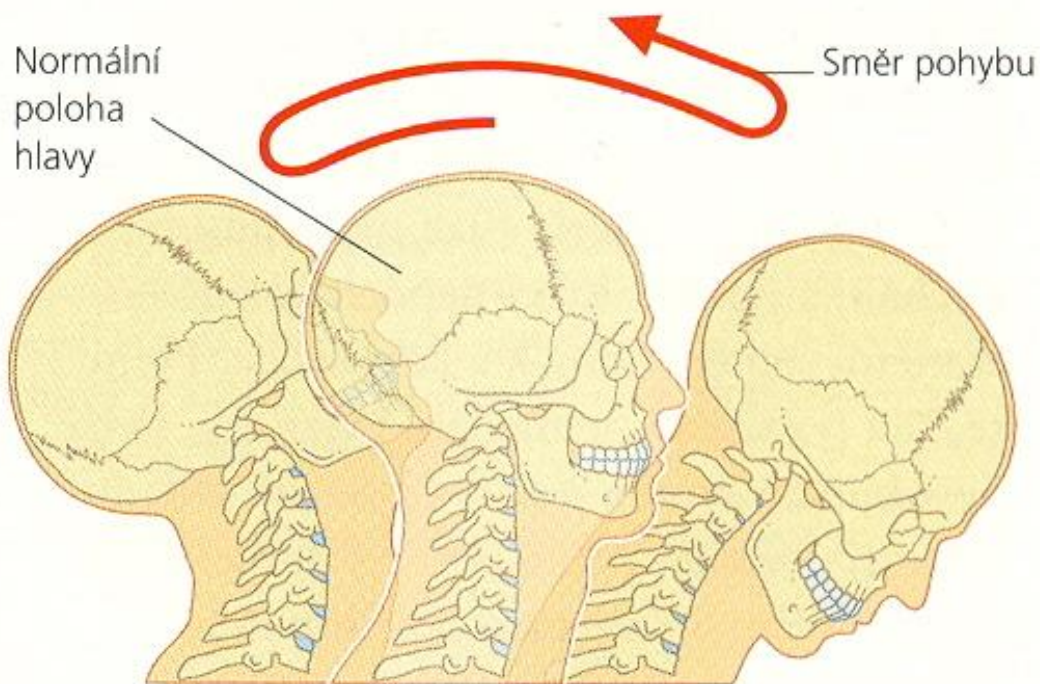
# Mechanismus úrazu



Zdroji: [http://www.q3.cz/images/550br\\_zek46.jpg](http://www.q3.cz/images/550br_zek46.jpg)

# Mechanismus úrazu

## Whiplash syndrom (*akcelerační syndrom*)



Hasík, 2003



Zdroj: [http://www.q3.cz/images/49Obr\\_zek43.jpg](http://www.q3.cz/images/49Obr_zek43.jpg)

# Mechanismus úrazu

Na riziko poranění páteře musíme myslet

- při dopravních nehodách,
- pádu z výšky,
- po skoku do vody, nárazu hlavou na mantinel.

**Zejména úrazy hlavy jsou spojeny s vysokým rizikem poranění páteře!**

# Příznaky poranění páteře

- bolest krku, hlavy nebo zad
- ztráta hybnosti, mravenčení nebo necitlivost dolních (horních) končetin
- porucha vědomí, zmoždění, otok hlavy, krku, zad
- poruchy dýchání, poruchy rovnováhy
- tekutina, krev v uších

## **POZOR!**

I bez těchto příznaků může být páteř poškozená!

# Pamatuj!

## PŘI PODEZŘENÍ NA PORANĚNÍ PÁTEŘE



*jednej*

## JAKO BY PÁTEŘ PORANĚNÁ BYLA



# První pomoc

1. bezpečnost na místě nehody
2. **zjištění stavu vědomí** – oslovení, bolestivý podnět!

## Pacient při vědomí

- s postiženým **nemanipulujeme**, ponecháme v původní poloze
- přivoláme ZZS 155
- zajistíme tepelný komfort a psychickou podporu
- sledování základních životních funkcí do předání ZZS



# Vždy zajistit odborný transport



Zdroj: <http://www.jpeg.cz/images/2013/08/27/8UtJf.jpg>

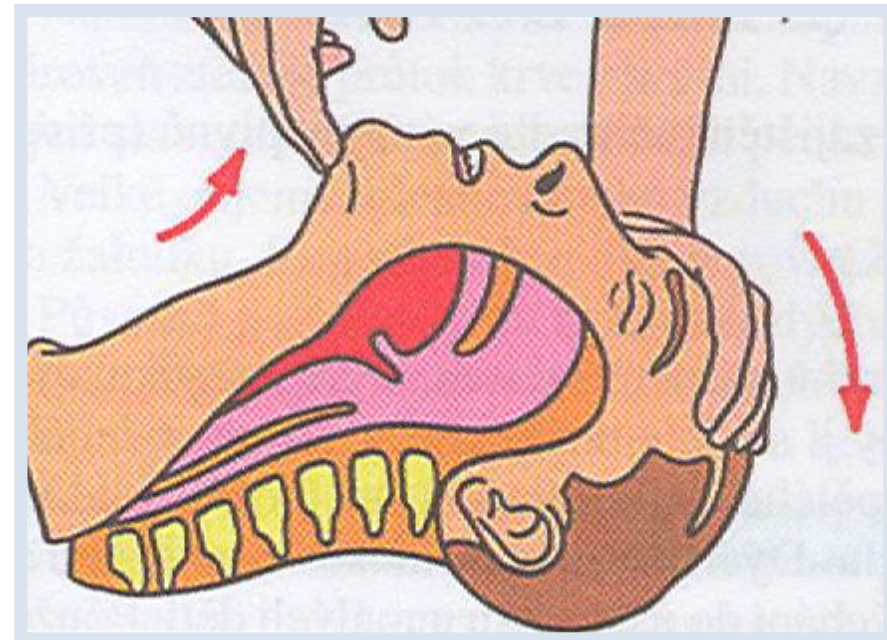


Zdroj: <http://www.jpeg.cz/images/2013/08/27/ISrEm.jpg>

# První pomoc

## Pacient v bezvědomí

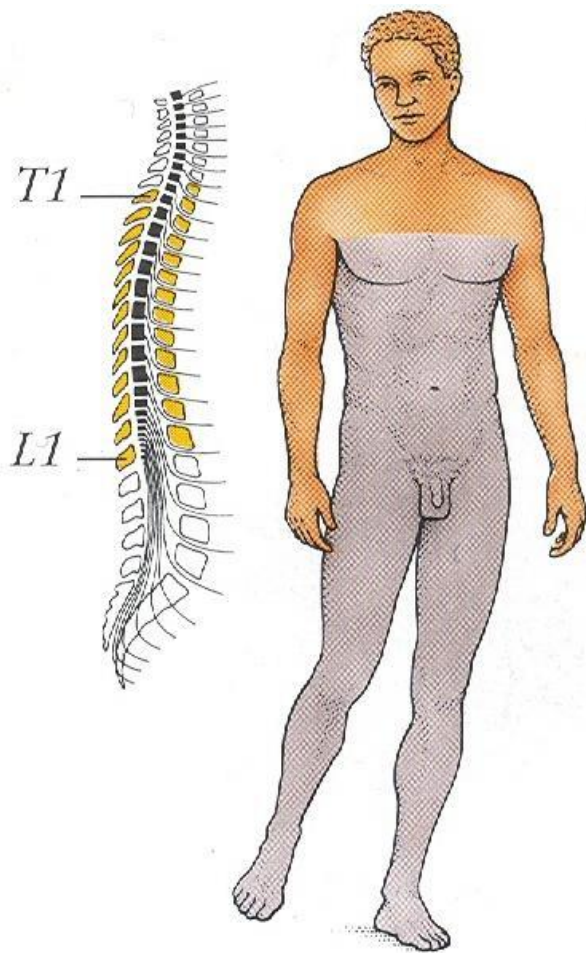
- **varianta 1**
  - uvolnění dýchacích cest
  - **dýchá** – kontrola základních životních funkcí do příjezdu ZZS
- **varianta 2**
  - uvolnění dýchacích cest
  - **nedýchá nebo gasping**
    - zahájení KPR



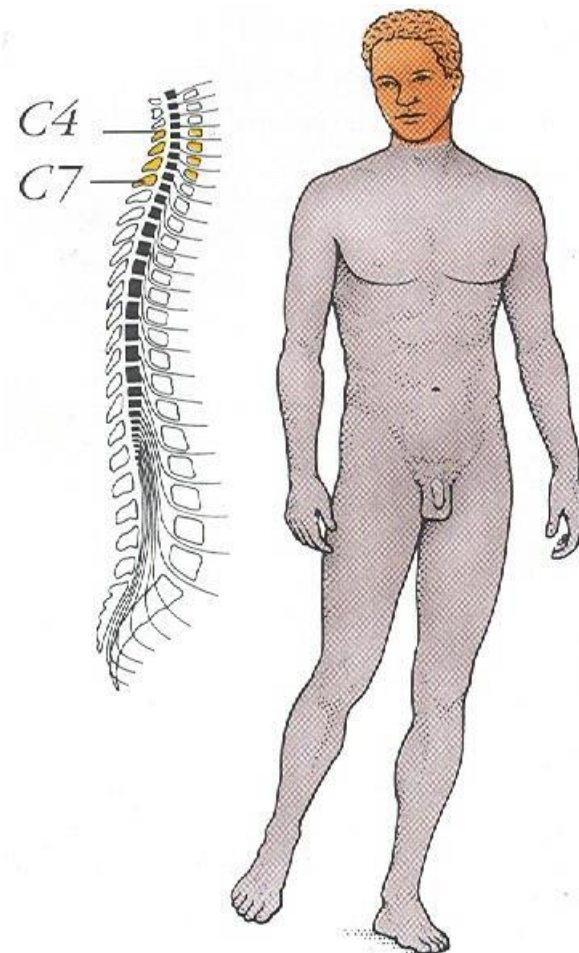
# Důležité

- Při poranění páteře **nemusí vždy dojít k poškození míchy**, přestože může nastat dočasná ztráta hybnosti a cití.
- Pokud není zraněný v bezvědomí, nemanipulujeme s ním do příjezdu ZZS.
- Neodbornou manipulací hrozí sekundární poškození míchy a trvalé následky!

# Typy poškození páteře



**PARAPLEGIE**



**QUADRUPLEGIE**

# Kontrolní otázky

- Jak zajistíte první pomoc zraněnému, který je při vědomí, ale s podezřením na poranění páteře?
- Jaká je prevence poškození páteře při pohybových aktivitách?
- Jaký je nejčastější mechanismus poranění páteře?