

Kata Tjuta
= Mnoho hlav

Kata Tjuta (The Olgas) – 22 km²

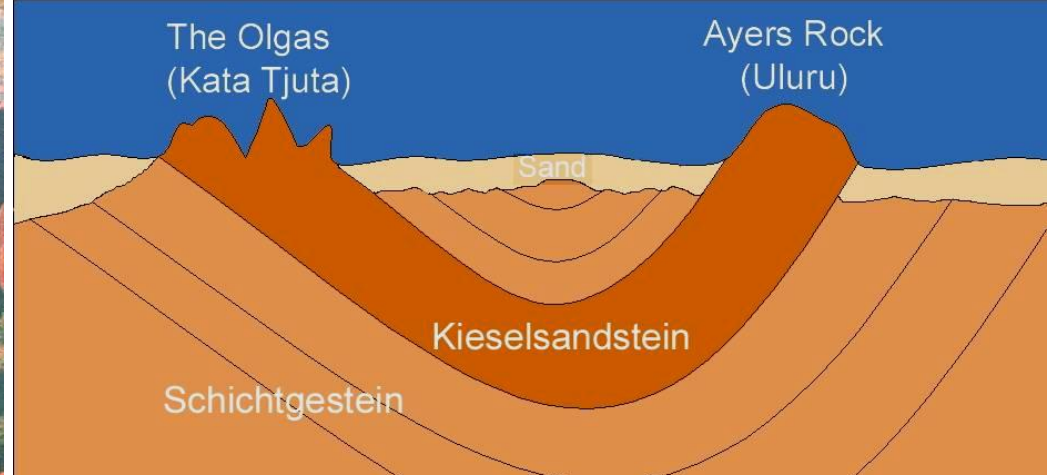
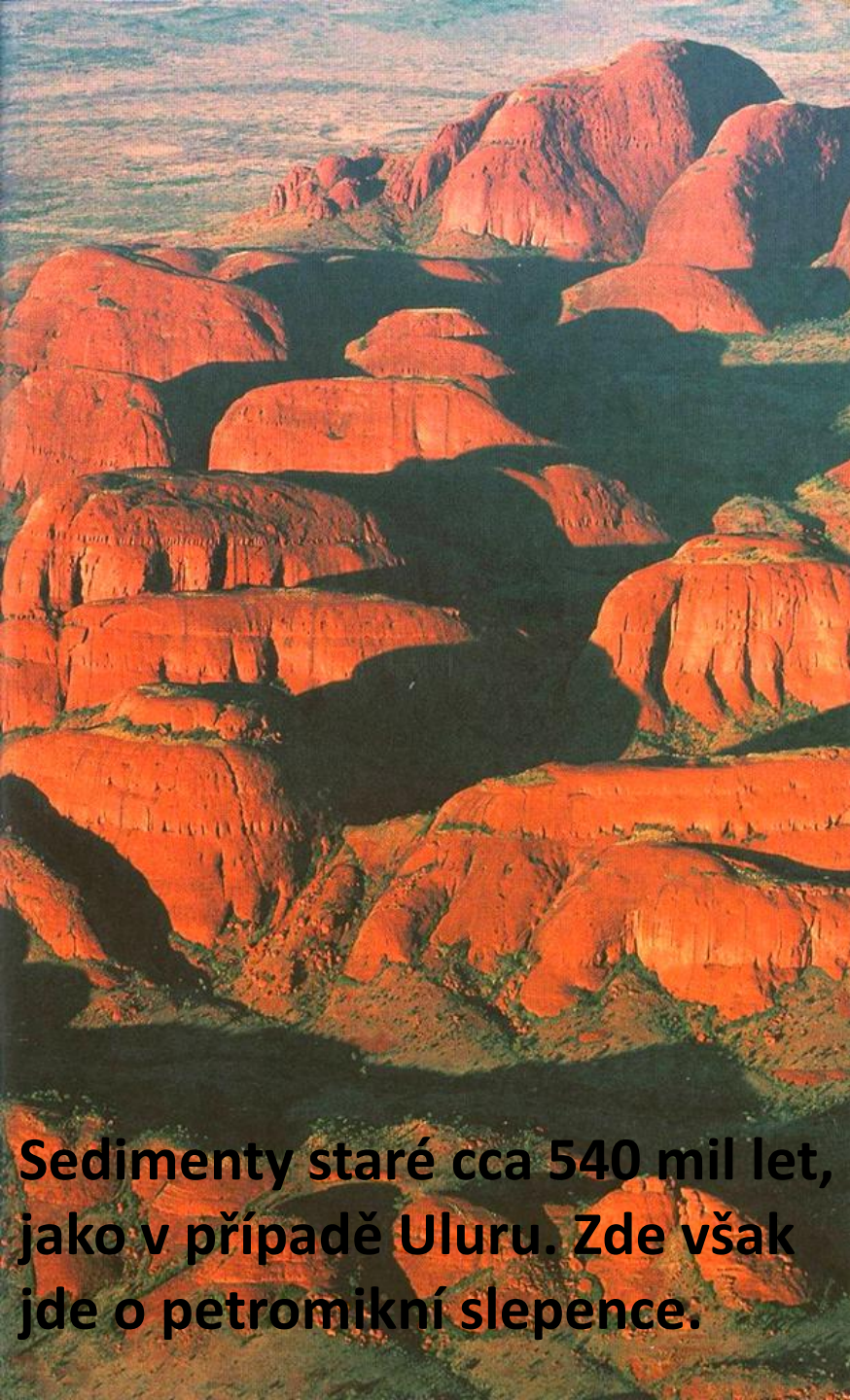
Foto: NASA



Pohled z duny směrem na Uluru. V popředí přesličníkové háje (Allocasuarina)







Zjednodušená představa geologické stavby Uluru a Kata Tjuta. Vrstva odolnějších pískovců – slepenců byla vypreparována z okolních břidlic a okolí překryto mladotřetihorními a kvartér. písky



Sedimenty staré cca 540 mil let, jako v případě Uluru. Zde však jde o petromikní slepence.

Mt. Olga, 1067 m n.m., $\Delta = 546$ m. Za bouře.



Vnitřní údolí a soutěsky mezi masívy skal, s periodickými toky



