

Znaky a nástroje rozvoje venkovské obce



Pracovní list

Jména:

.....

Pozn. Odpovědi si značte na samostatný papír. Pracovní list je připraven pro obec Moravany u Brna.

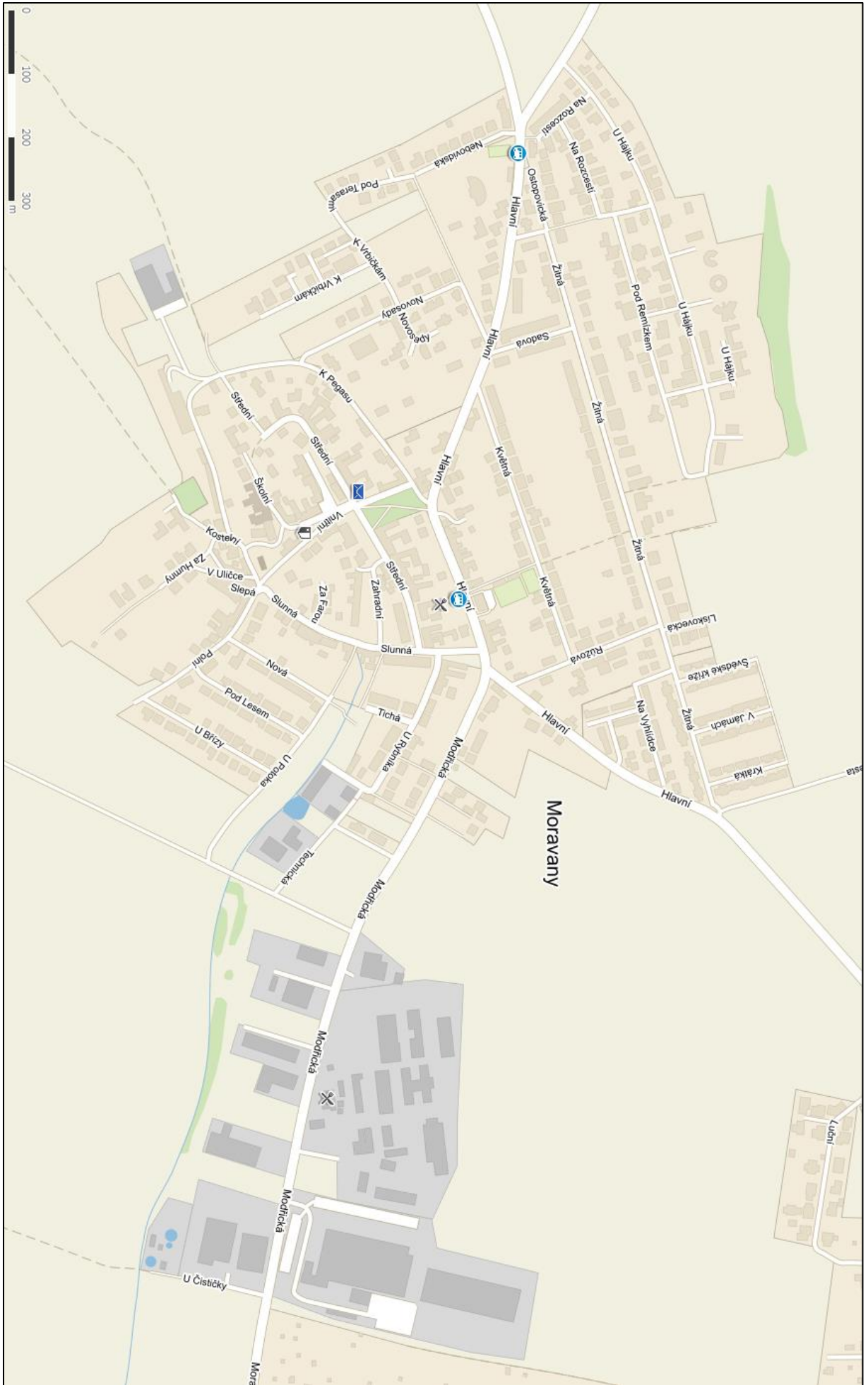
1. Stručná geografická charakteristika & analýza „venkovských“ znaků obce včetně vlastní fotodokumentace

- Charakterizujte polohu obce a její vazby na město Brno.
- Pokuste se doložit (slovně i pomocí vlastní fotodokumentace), zde platí znaky venkovské obce uvedené v tabulce. Pokud znaky neplatí, vysvětlete, proč.

kritérium	hlavní znak	platí x neplatí	vysvětlení
urbanistická struktura	rozvolněná zástavba, zemědělský statek, rozsáhlé veřejné prostory, nízký podíl zastavěných ploch		
architektonické znaky	nízkopodlažní zástavby, integrace obytné a dalších funkcí, absence nájemního bydlení, individuální výstavba		
sociální znaky	konservatismus, tradicionalismus, susedství, participace, kooperativnost, sdílení společné historie		
ekonomické znaky	vyjíždka do zaměstnání, zaměstnanost v zemědělství, vyšší podíl samozásobitelství, kutilství		
veřejná správa	označení obce, postavení obce ve struktuře veřejné správy		
velikostní znaky	počet obyvatel, hustota zalidnění, rozloha, podíl zastavěné plochy		

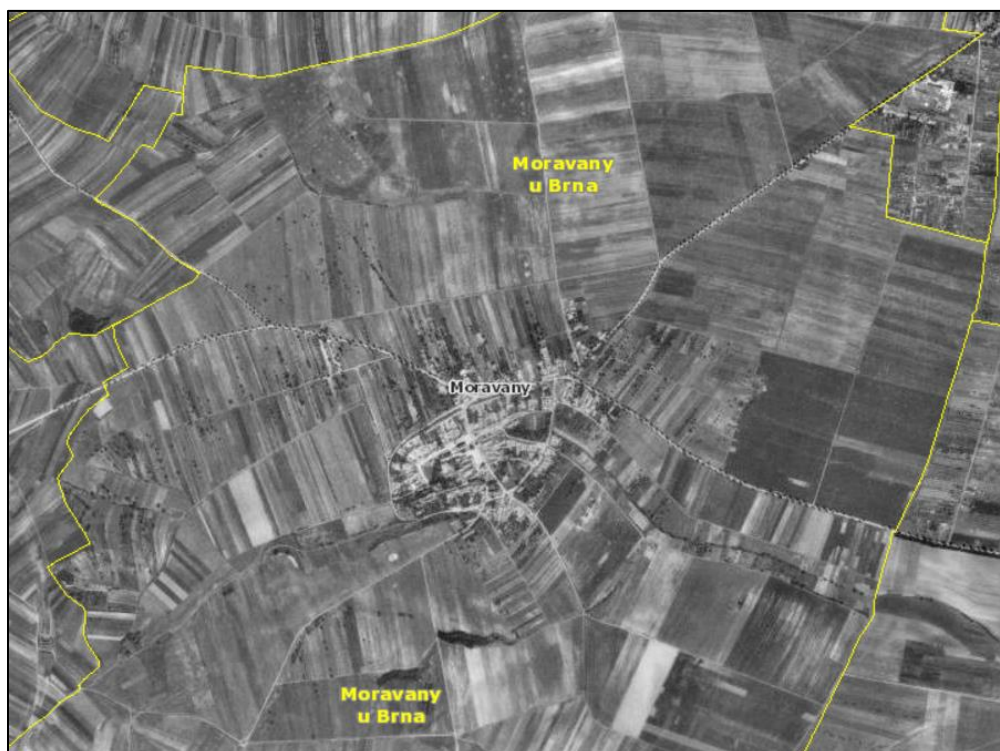
2. Obyvatelstvo - suburbanizace

- V přiložené mapě na základě vlastního průzkumu vymezte jádro obce a novou zástavbu. Jak se liší prostorové uspořádání a architektura staré a nové zástavby?
- V mapě také zakreslete, jaké funkce obce plní – vymezte zóny bydlení, výroby a rekreace.
- Vyhledejte si aktuální letecký snímek a snímek z roku 2003, zaznačte a popište změny.



3. Zemědělství

- Po srovnání leteckých snímků z roku 1953 a ze současné doby vysvětlete, k jakým změnám došlo v krajině a proč?
- Jaké jsou pozitivní a negativní dopady zemědělství na krajinu – pokuste se doložit na konkrétním případě?



Letecký snímek obce Moravy z 50. let a snímek z roku 2015

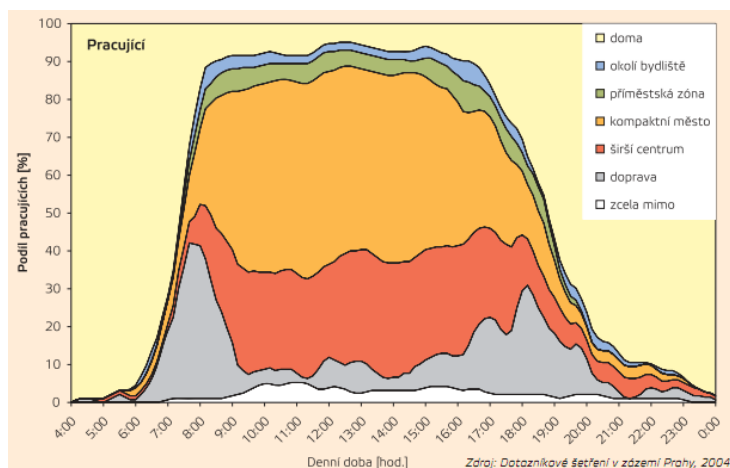
Pramen: Geoportál, <https://geoportal.gov.cz>

4. Průmysl

- Najděte v obci průmyslové podniky, areály, řemeslníky? Zaznačte jejich sídlo do mapy. V jakém oboru podnikají?
- Uved'te, jaké lokalizační faktory a jak ovlivňují průmysl v obci?

5. Doprava

- Vyhledejte zastávku MHD v obci, vyfoťte jízdní řád a určete intervaly spojů v ranní špičce a mimo ni. Dále vyhledejte na webu www.idos.cz, kolik je v obci celkem zastávek MHD. Je jejich počet dostačující. Změřte docházkovou vzdálenost obyvatel z nejvzdálenějšího místa obce (pokud tam není jiná zastávka).
- Odhadněte, jaký je denní režim obyvatel obce? Jak se liší např. denní režim dětí, studentů, pracujících v obci a mimo obec a seniorů?
- Myslíte, že by se dal níže uvedený obrázek převést na zvolenou obec? Vysvětlete, proč ano, případně ne.



- Vysvětlete, jak změnila suburbanizace dopravní toky? Jak se proměnily nároky na dopravu? Jaké jsou dopady na životní prostředí?

6. Cestovní ruch

- Pokuste se v obci identifikovat místa, která by mohla být atraktivní pro turisty a vysvětlete proč.
- Vyhledejte, jaké turistické a cyklistické trasy vedou přes obec. Odkud a kam vedou? Doložte pomocí mapy.

7. Obchod, služby

- Zjistěte, jaké se v obci nacházejí služby? Jsou využívány místními obyvateli nebo obyvatelé upřednostňují nákupy a využití dalších služeb ve městě?

8. Nástroje rozvoje obce

- Pokuste se zjistit, jestli má obec strategii rozvoje nebo jiný strategický nebo koncepční dokument? Pracuje s ní? Jaké části má dokument? Jak lze při strategickém plánování využít geografii?
- Pokuste se zjistit, jestli obec spolupracuje s jinými obcemi (město Brno v rámci Strategie ITI⁸, mikroregion, MAS⁹, zahraniční spolupráce, kraj...)?
- Zjistěte z webu obce, jaký je průměrný roční rozpočet obce.
- Zjistěte, a pokud je to možné doložte pomocí vlastní komentované fotodokumentace, jaké projekty obec realizovala?

Závěr

- Uved'te argumenty, proč by měli noví obyvatelé chtít v obci bydlet. A naopak, jaké jsou faktory, které nové obyvatele odrazují od bydlení v Moravanech.

⁸ Integrovaná teritoriální investice, na příkladu Brna viz <http://iti.brno.cz/>

⁹ Místní akční skupina