

PRÁVO DUŠEVNÍHO VLASTNICTVÍ

PRÁVO ZAMĚSTNANECKÝCH,
ZAKÁZKOVÝCH A ŠKOLNÍCH
VÝTVORŮ

*Snímky slouží k orientaci posluchačů přednášek
a k činění si poznámek.*

Nenahrazují přednášky, učebnice ani cvičebnice.

verze 1.1 (2011)

© Ivo Telec, 2007

TEMATICKÝ OBSAH

1. Střet ochrany investice a duševního vlastnictví
2. Zaměstnanecké dílo
3. Zaměstnanecký umělecký výkon
4. Podnikový vynález apod.
5. Zaměstnanecký průmyslový vzor
6. Zakázkové nebo soutěžní dílo
7. Školní dílo; zákonná licence knihovní, domněnka smluvní licence pro vysokou školu





POTENCIÁLNÍ STŘET

hospodářská investice zaměstnavatele

v.

duševní vlastnictví závislého zaměstnance

⇐ ZÁKONODÁRNÉ ŘEŠENÍ

✓ zaměstnancovo vlastnění práva
z duševního vlastnictví

×

✓ zaměstnavatelův výkon
zaměstnancových majetkových práv
z duševního vlastnictví

ZAMĚSTNANECKÉ DÍLO[©]

- **Trvalý věcný status výtvoru**

např. habilitační práce akademického pracovníka ke splnění požadavku zaměstnavatele na řádný výkon práce, popis technického řešení výzkumného pracovníka, posudek disertační práce aj.

- **Vyjádření literární, fotografické, filmové aj.,**
např. populárně vědecký film

§ 58 a. z.

Právnická fakulta Masarykovy univerzity v Brně

VYBRANÉ KAPITOLY Z ČESKÉHO
AUTORSKÉHO PRÁVA

(Studie de lege lata)

HABILITAČNÍ PRÁCE

Brno 1996

JUDr. Ivo Tepec, CSc.



- **Vytvořeno ke splnění závazku** vyplývajícího z pracovního nebo služebního poměru
např. závazku z pracovní smlouvy výzkumného pracovníka v klinické psychologii, závazku z vnitřního mzdového předpisu, závazku z konkrétního pracovního pokynu, závazku z popisu práce ap., a to v rámci smlouvy ap.



1. skutečné

ke splnění pracovního
závazku

1. smyšlené (fiktivní)

ke splnění **závazku**
z objednávky:

- i. počítačový program
- ii. databáze
- iii. kartografické dílo

srv. *work made for hire*



- **Autorské právo vlastní zaměstnaný autor**
- **Právo výkonu majetkových autorských práv má zaměstnavatel pod svým jménem a na svůj účet (pro sebe či pro třetího)**
- ✓ **postoupitelnost**
 - ☞ **souhlas zaměstnance**
 - ✗ převod podniku**
- ✓ **zánik vykonavatele práva bez nástupce**
 - ☞ **výkon práva autorovi**



- **Podmíněné právo zaměstnance na licenci**
za obvyklých, *např. honorářových*, podmínek
 - ✗ **vážný** důvod zaměstnavatele
např. soutěžní či utajovací
- **Podmíněno** nevykonáváním
nebo nedostatečným vykonáváním práva
zaměstnavatelem
 - ☛ **důkaz skutku**; prokázání skutkového tvrzení



- **Vyvratitelná zákonná domněnka souhlasu zaměstnaného autora ke:**
 1. zveřejnění
 2. úpravám, zpracování vč. překladu, spojení s jiným dílem, zařazení do souboru
 3. uvádění díla na veřejnost pod jménem zaměstnavatele



4. dokončení díla jiným při:
 - i. prodlení zaměstnance přes výzvu zaměstnavatele k dokončení díla
 - ii. zániku pracovního závazku zaměstnance k dokončení díla
např. výpovědí pracovní smlouvy



■ **Právo autora na dodatečnou přiměřenou odměnu (dispozitivně)** ☺ €

✓ vyplacená mzda × zisk z práv

✓ význam díla
pro dosažení zisku

× počítačové programy, kartografická díla,
databáze (dispozitivně ano) ☹ €

ZAMĚSTNANECKÝ UMĚLECKÝ VÝKON

- **Obdoba** (analogie) se zaměstnaneckým dílem

§ 74 a. z.




*např. hudební výkon violisty či dirigenta
nebo herecký výkon činoherce, zaměstnaných
v divadle, klavírní doprovod akademického
pracovníka umělecké vysoké školy*

srv. např. dekr. pres. rep. č. 129/45 Sb. z. a n.,
o stát. orch. Česká filharmonie

PODNIKOVÝ VYNÁLEZ apod.

- **Trvalý věcný status podnikového vynálezu**
např. konstrukční řešení konstruktéra
dle pracovního závazku § 9-10 z. č. 527/90 Sb.
- **Dispozitivní legální přechod majetkového práva na patent na zaměstnavatele**
↑
- **Vyrozumívací a předávací povinnost**
zaměstnaného **původce** vůči zaměstnavateli
 - ☛ posouzení vynálezu zaměstnavatelem



- **2 měsíce**  **na uplatnění
zaměstnavatelova práva na patent vůči
původci (zaměstnanci)**
 - ✘  **zpětný přechod (recesse)
práva na patent na původce**
- **Zákonná povinnost mlčenlivosti obou
stran o vynálezu v této době** 



- **Právo původce na přiměřenou odměnu**
při zaměstnavatelově uplatnění práva
na patent



- **Ukazatelé:**

- a. technický a hospodářský význam vynálezu
- b. přínos z možného využití nebo jiného uplatnění
- c. materiální podíl zaměstnavatele
- d. rozsah pracovních úkolů (zadání) původce



- **Právo původce na dodatečné vypořádání**



Zjevný nepoměr:

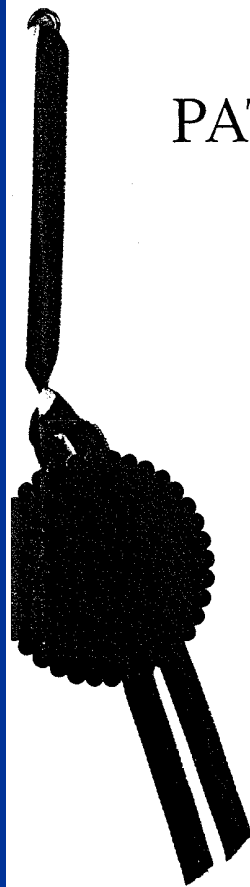
již vyplacená odměna **×** pozdější přínos

- **Zdaňováno jako příjem z průmyslového aj. duševního vlastnictví; též** 

ČESKÁ REPUBLIKA



ÚŘAD PRŮMYSLOVÉHO VLASTNICTVÍ

PATENTOVÁ LISTINA



Ing. Ladislav J a k l , CSc.
předseda
Úřadu průmyslového vlastnictví

ZAMĚSTNANECKÝ PRŮMYSLOVÝ VZOR

- **Ihůta 3 měsíce** pro zaměstnavatelovo uplatnění práva vůči původci 
- **zaměstnavatelova povinnost mlčenlivosti** ještě další měsíc od zpětného přechodu práva na zaměstnance 
- **Ukazatelé odměny:** €
 - a. přínos dosažený užíváním
 - b. materiální podíl zaměstnavatele
 - c. rozsah zadání původce § 13-14 z. č. 207/00 Sb.

SD10004

5 JAHRE
BAUHAUS
GARANTIE
Für alle Elektro- und Gartengeräte Geräte gemäß aktueller Garantiebedingungen

**ALPHA-
TOOLS**

4.8V

- Akusroubovak
- Akku-Schrauber
- Akku skruemaskine
- Atornillador sin cable
- Tournevis sans fil
- Akku-Ruuviväännin
- Cordless Screwdriver
- Aku-Odvijac
- Cacclavite senza cordone
- Sladdlös Skruvdragare
- Baterijski izvijač
- Akkú matkab

**ALPHA-
TOOLS**



European Community Design Registration No. 000125091-0001







EcoDesign

straat(park)inbouw

ARBO VRIENDELIJK

SOLIDE CONSTRUCTIE

ELKE GEWENSTE INHOUD

ALLE RAL KEURINGEN

STAAL OF R.V.S.

ONTWERP NAAR WIL

SPECIAAL PRODUCTIE

SNELLE LEVERING

T 06 530 64 74 74

E-mail: info@ecodesign.nl

ZAKÁZKOVÉ NEBO SOUTĚŽNÍ DÍLO[©]

- **Vyvratitelná domněnka objednatelovy licence k užití objednaného díla k účelu vyplývajícímu ze smlouvy o dílo** § 61 a. z.
- **Užití objednaného díla nad rámec účelu**
 - ☛ smluvní licence
 - ☛ zákonná licence



- **Omezení zhotovitelova výkonu vlastních majetkových práv autorských:**

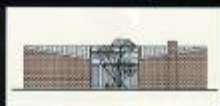
- ✓ oprávněnými zájmy objednatele:

1. osobními
2. majetkovými

např. na ztotožnění či rozlišení vlastní osoby objednatele či jeho zboží nebo zájmy soutěžními

Vila No. 11-02

Zastavěná plocha	170,00 m ²
Užitná plocha	378,61 m ²
Obestavěný prostor	1634 m ³
Výška hřebene	8,80 m
Sklon střechy	25°
Obytné místnosti	9

Vila No. 12-02

Zastavěná plocha	283,00 m ²
Užitná plocha	207,50 m ²
Obestavěný prostor	1270 m ³
Výška hřebene	4,50 m
Sklon střechy	10°
Obytné místnosti	5



Autorská práva: Ing. arch. Lubomír Křívek.
Bez souhlasu je výroba kopií, šíření a jakékoliv používání tohoto architektonického návrhu zakázáno.

ŠKOLNÍ DÍLO[©]

- *Např. disertační, diplomová či seminární práce, model, výkres, počítačový program aj.*
- **Věcný status** § 60 a. z.
tvůrcem (autorem) student (žák) ke splnění studijních (školních) **povinností vyplývajících** z jeho právního poměru ke konkrétní škole, školskému či vzdělávacímu zařízení (zadavateli) *např. povinnost ze studijního a zkušebního řádu*

UNIVERZITA JANA EVANGELISTY PURKYNĚ

v BRNĚ

fakulta právnická

katedra: teorie státu a práva a sociologie

obor: teorie státu a práva

školní rok: 1981/1982

Kapitoly z problematiky právní filozofie

/Diplomová práce/

vedoucí diplomové práce: Doc. JUDr. Lubomír Kubá, CSc.

autor: Ivo Telec

Brno 1982

Jméno a příjmení:

Zdenka Králíčková

Školní rok:

1990/1991

Název přednášky (cvičení)	1 fd. hod. v sem.	
	zim.	let.
Jméno přednášejícího	př. cv.	př. cv.
MEZINÁRODNÍ PRÁVO		
VEREJNÉ		
TŘETNÍ PRÁVO Hmotné		
TŘETNÍ PRÁVO PROCESNÍ		
FINANČNÍ PRÁVO		
BV		
BV		

Rádný zápis

20 1990 cel.

Obor studia:

PRÁVO

Ročník:

4.

Semestr	Zápočet	Zkouška
	Datum a podpis učitele	Datum a podpis zkoušejícího
Zim.	započteno 2.1.1991 V. Kruš	10.1.1991 J. Kruš
Let.		J. Kruš
Zim.	započteno 10.12.90 K. J. J. J.	31.5.91 K. J. J. J.
Let.	započteno 20.5.91 K. J. J. J.	10.6.1991 K. J. J. J.
Zim.	14.12.90 započteno Matoušek	23.1.1991 Matoušek
Let.	9.11.90 K. J. J. J.	
Zim.	30.11.90 započteno K. J. J. J.	

21



- **Užití školního díla k vnitřní potřebě konkrétní školy, např. v jejím intranetu**
 - **bezúplatná „zákonná“ licence ☹ § 35/3,4 a. z.**
(správně nevyvratitelná domněnka poskytnutí smluvní licence v poměru 2 stran, kdy nejde o veřejnost):
- 1. **bez přímého či nepřímého hospodářského nebo obchodního prospěchu školy**
- 2. **výukově nebo k vnitřní potřebě školy, osobně vymezené okruhem žáků nebo studentů, orgánů a zaměstnanců a věcně vymezené činností školy**





a to s **příkazem** přiměřeného uvedení:

3. **jména autora** × anonymní dílo
nebo jména školy apod., pod jejímž
jménem je školní dílo uváděno na veřejnost
4. **názvu díla**
5. **pramene**



- **Všeobecný zákaz užití školního aj. díla školou aj. osobou způsobem snižujícím jeho hodnotu (zákaz znehodnocení díla)**
 - **osobnostní právo autora na nedotknutelnost svého díla**

§ 11/3 a. z.



- **Užití nad rámec vnitřní potřeby školy**
 - **nároková smluvní licence školy**
 - = **kontraktační povinnost autora**
např. k tiskovému rozmnožování a rozšiřování díla za obvyklých, např. honorářových, smluvních podmínek

- **Právo autora odepřít licenci ze závažného důvodu, např. osobního**
 - ✗ **bezdůvodné odepření licence**
 - **žaloba školy** k nahrazení chybějícího projevu autorovy vůle soudem



- **Omezený výkon autorova majetkového práva** k užití **svého školního díla** (dispozitivně), a to:
 - oprávněnými **osobními** nebo **majetkovými zájmy školy**, *např. na označení totožnosti své osoby nebo svých služeb, vyjádřeném dílem grafickým, soutěžními zájmy školy aj.*
 - „oprávněnost“ zájmů školy
 - ➔ smlouva, zákon, rozhodnutí



- **Zákonné právo školy na příspěvek** na úhradu **nákladů školy** na autorovo vytvoření školního díla,
např. na materiál nad běžnou provozní režii,
z **dosaženého autorova výdělků** z užití školního díla, dle **okolností**, *např. dle přínosu školy aj.*, až do skutečné výše nákladů školy
- + přihlednutí k **výši výdělků** dosaženého školou z licenčního užití školního díla



- **Vlastnictví hmotné věci (nosiče díla)**
- ✓ vlastníkem věci, kdo věc pořídil
- ✓ **odevzdáním** školního díla s věcí nabývá vlastnictví věci škola **shodou vůle** (není-li jiné dispozice);
projev právní doktríny **sledování osudu významnějšího** díla jeho méně významným nosičem (nezmaření účelu odevzdání školního díla)



- **Autorské právo na účelové zpřístupnění věci** (nosiče díla) jejím vlastníkem § 12/3 a. z.

KNIHOVNÍ ZÁKONNÁ LICENCE

- **Bezúplatná zákonná licence knihovní**
k **půjčování** originálů či rozmnoženin
obhájených diplomových, rigorózních,
disertačních a habilitačních prací
na místě samém

§ 37/1d a. z.

- ☞ výzkum či soukromé studium
- ✗ autorovo vyloučení



■ **Třístupňový test** (*The Three-step-test*)

§ 29/1 a. z.

1. **zvláštní zákonný případ výjimky či omezení majetkového práva autorského**
2. **užití nerozporné s běžným způsobem užití**
3. **bez nepřiměřeného dotčení oprávněných osobních (morálních) nebo majetkových zájmů autora (žáka nebo studenta)**

DOMNĚNKA SMLUVNÍ LICENCE PRO VYSOKOU ŠKOLU

- **Legální povinnost** vysokých škol nevýdělečně **zveřejňovat obhájené závěrečné práce** svých studentů a posudky na ně ve veřejném zájmu
- **Autorskoprávní poměr** mezi vysokou školou a jejím studentem:
 - **nevyvratitelná domněnka** poskytnutí smluvní licence vysoké škole jejím studentem

§ 47b z. č. 111/98 Sb., o vys. školách

= **zvláštní** licenčně smluvní režim vedle a. z.

JUDIKATURA

*Závěrečná diplomová práce na vysoké škole,
resp. univerzitě může být účinným namítacím
materiálem proti novosti vynálezu tehdy,
jestliže byla před prioritou zpřístupněna
neomezenému kruhu osob, např. jejím uložení
ve veřejně přístupné knihovně.*

Jakl 171.



JUDIKATURA

Jakl, Sbírka správních rozhodnutí ve věcech průmyslových práv. Praha 1998/2.²

LITERATURA

Telec, Školní díla. Čas. pro práv. vědu a praxi, 2005/4.

Význam zveřejňování závěrečných prací. Žurnál UP,
2006/20. Muni, 2006/5.

Zakázková díla architektonická. Právní rozhledy,
2010/19.

Zveřejňování posudků závěrečných prací. Žurnál UP,
2006/21. Muni, 2006/6.

Telec, Tůma, Autorský zákon, Komentář. Praha 2007.



Foto:

Toulovcovy maštale, Čechy, Česko 2004

Fryšava pod Žákovou horou, Morava, Česko 2006