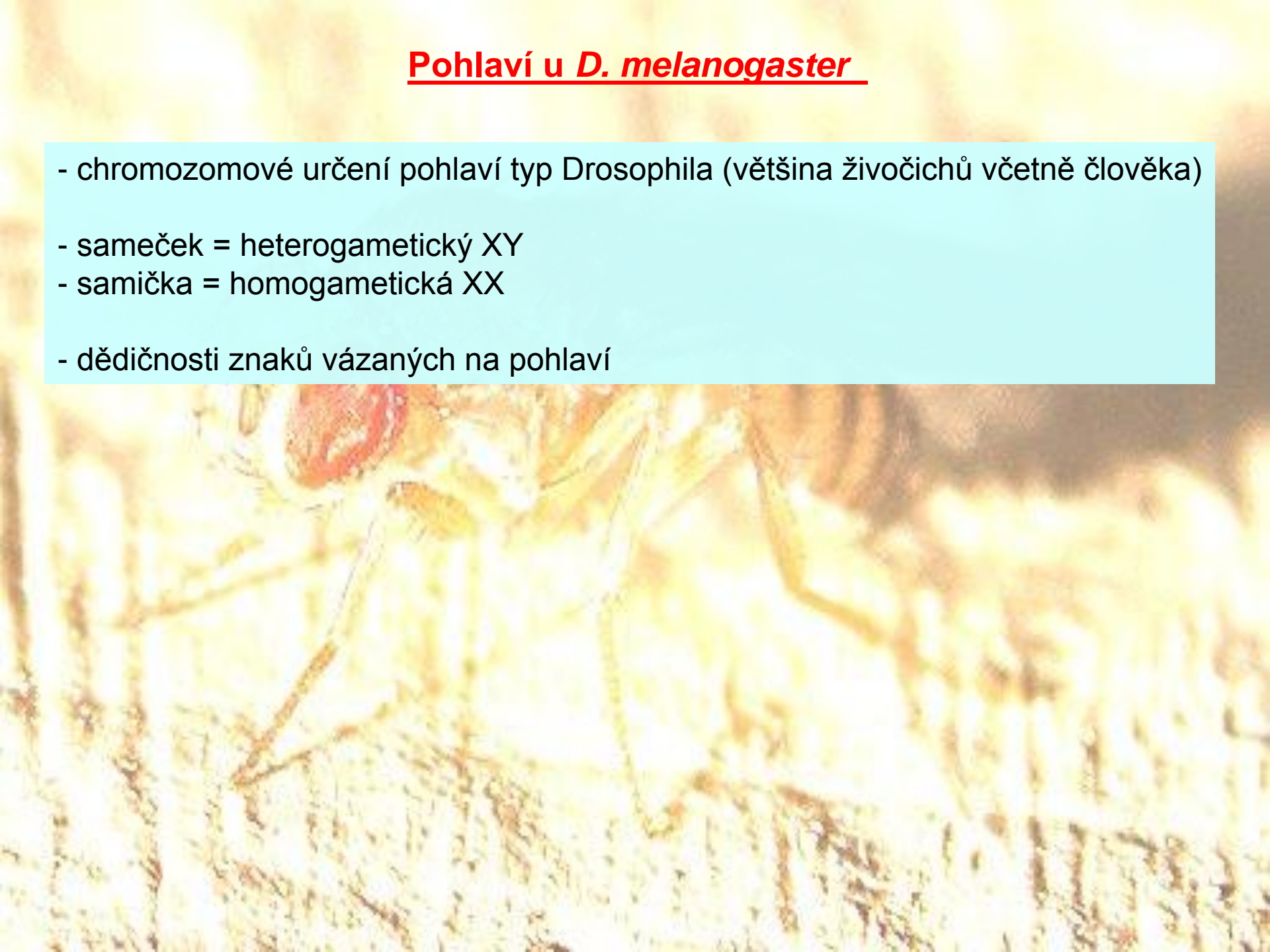


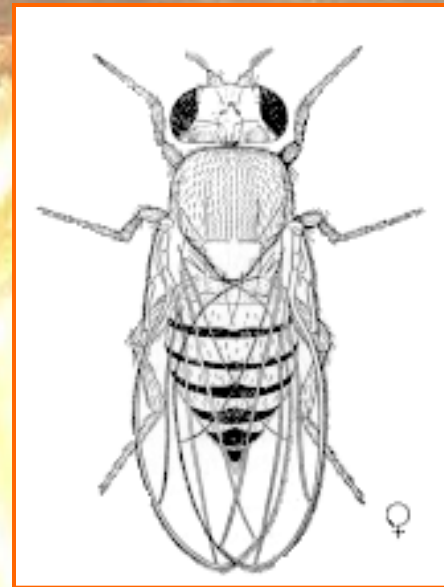
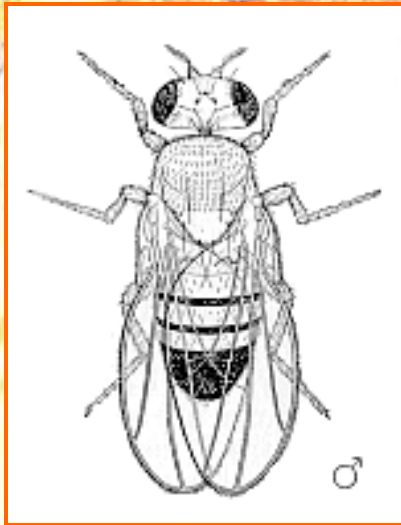
## Pohlaví u *D. melanogaster*

- chromozomové určení pohlaví typ Drosophila (většina živočichů včetně člověka)
- sameček = heterogametický XY
- samička = homogametická XX
- dědičnosti znaků vázaných na pohlaví



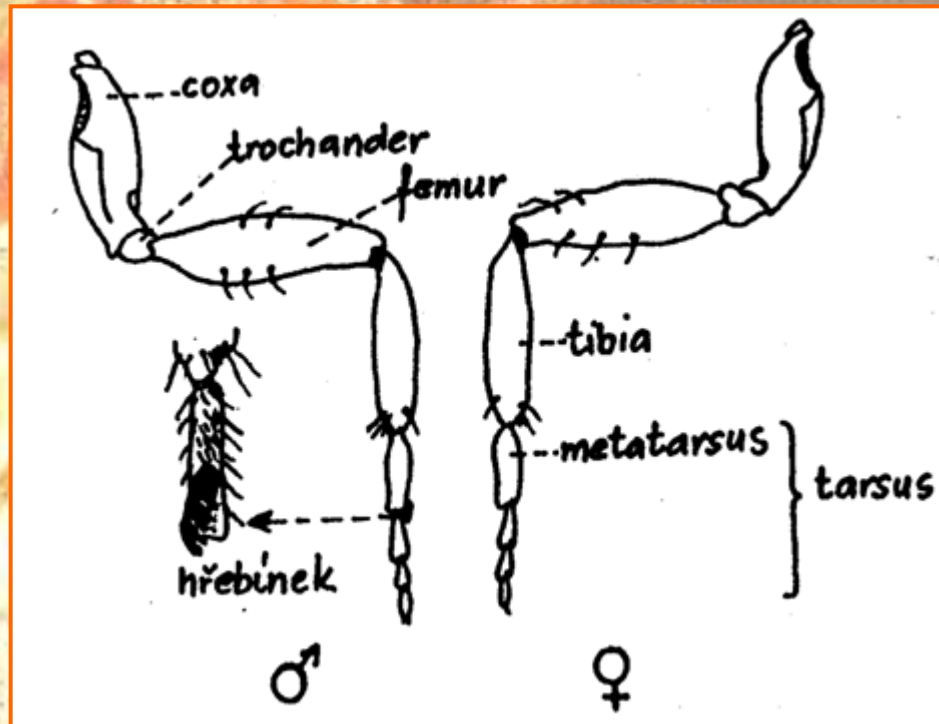
## Pohlaví u *D. melanogaster*

### 1) Celkový vzhled



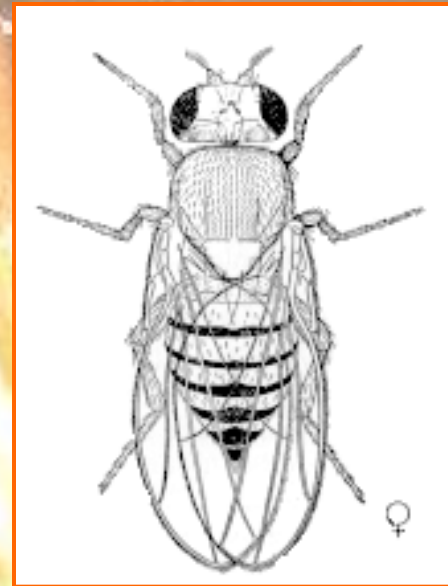
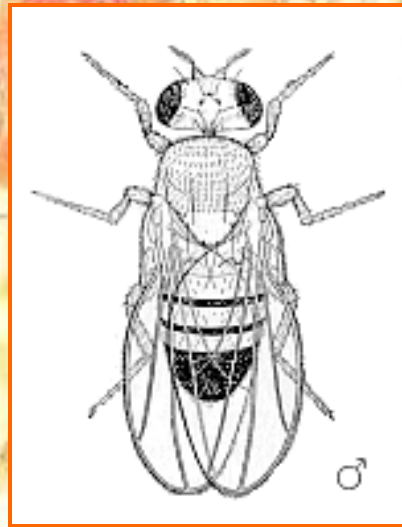
## Pohlaví u *D. melanogaster*

### 2) Sex comb



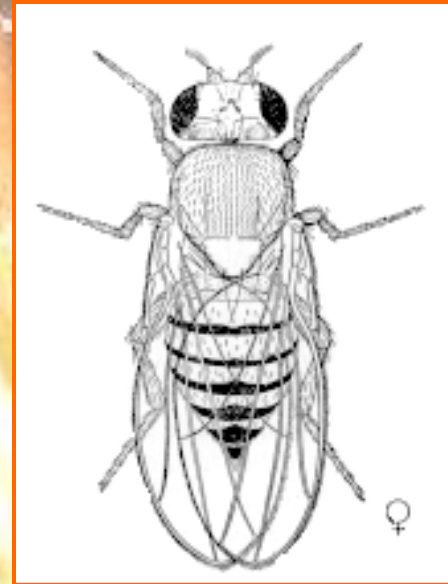
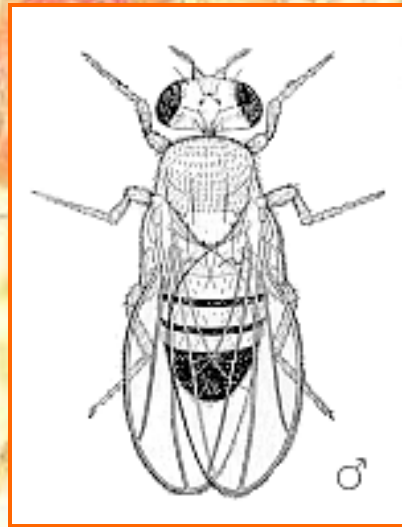
## Pohlaví u *D. melanogaster*

### 3) Tvar zadečku



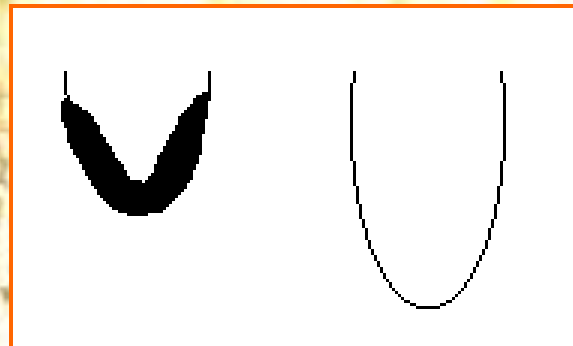
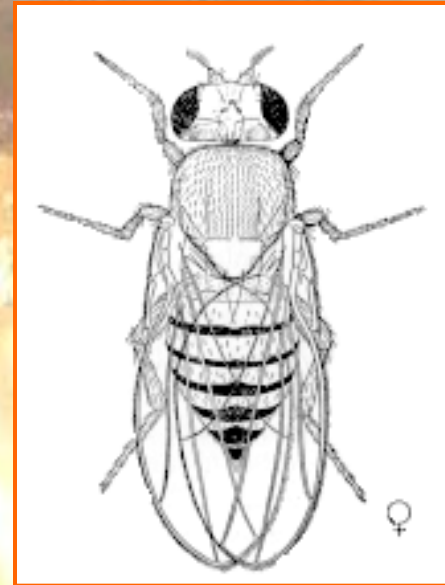
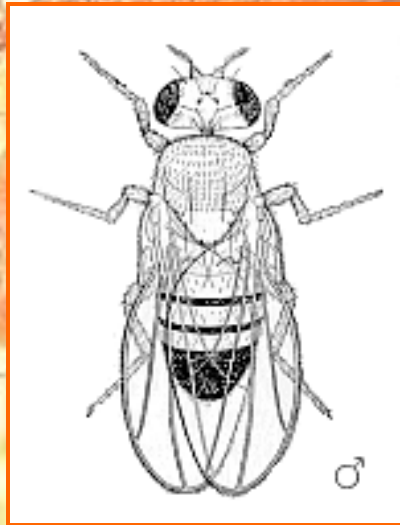
## Pohlaví u *D. melanogaster*

### 4) Vzorování zadečku na hřbetní straně



## Pohlaví u *D. melanogaster*

### 5) Vzorování zadečku na břišní straně



## Úkol č. 1: Pozorování *Drosophila melanogaster*

- 1) Pozorování standardních jedinců
- 2) Rozdělení standardních jedinců podle pohlaví
- 3) Pozorování mutantních jedinců

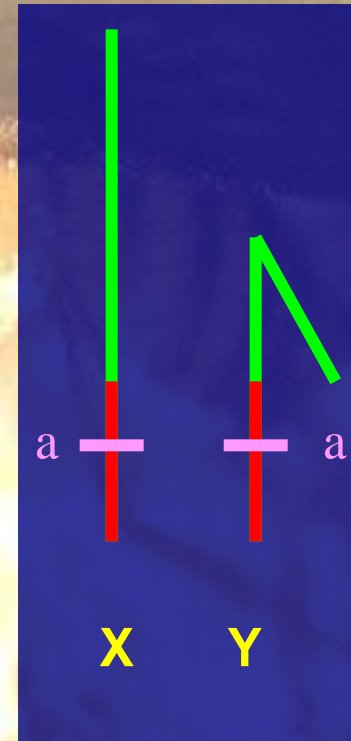
*w* - *white* – bíle zbarvené oči  
*y* - *yellow* – žlutě zbarvené tělo  
*e* - *ebony* – černě zbarvené tělo  
*vg* - *vestigial* – zakrnělá křídla  
*Curly, Lobe* – ohnutá křídla, zmenšené oko

## Úkol č. 2: Pozorování dědičnosti znaku s vazbou na pohlaví

- sameček = heterogametický XY
- samička = homogametická XX

Nehomologické části X a Y

Oblast homologie mezi X a Y  
(pseudoautozomální oblast)

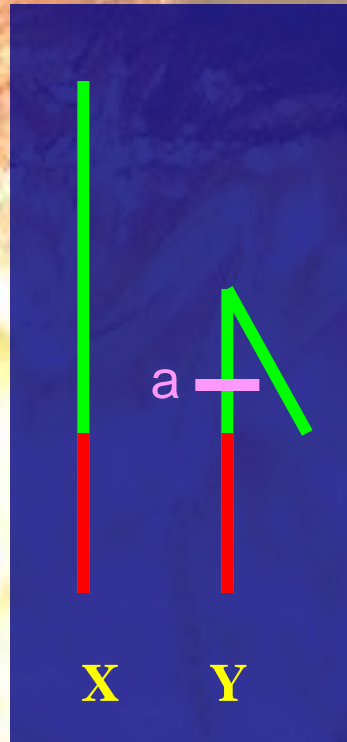


Znak se dědí jako by byl autozomální



## Úkol č. 2: Pozorování dědičnosti znaku s vazbou na pohlaví

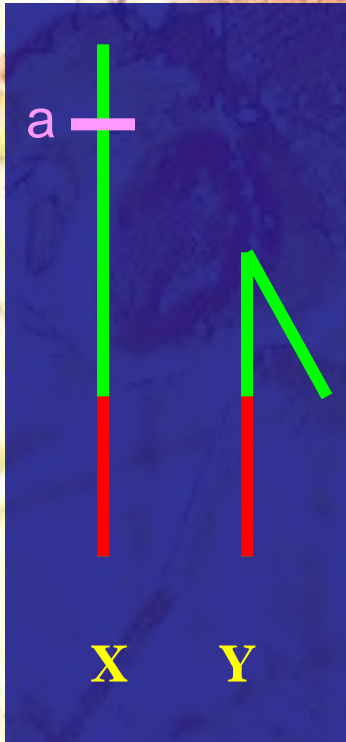
- sameček = heterogametický XY
- samička = homogametická XX



Znak se dědí jen v otcovské linii - dědičnost přímá  
všichni synové dědí znak od otce

## Úkol č. 2: Pozorování dědičnosti znaku s vazbou na pohlaví

- sameček = heterogametický XY
- samička = homogametická XX



Znak se u samečků projeví vždy – hemizygotní stav  
synové dědí znak od matky

## Úkol č. 2: Pozorování dědičnosti znaku s vazbou na pohlaví

- sameček = heterogametický XY
- samička = homogametická XX

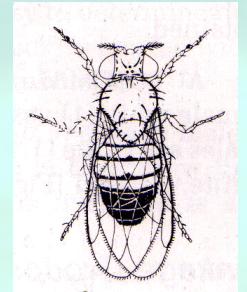
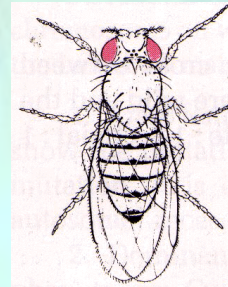
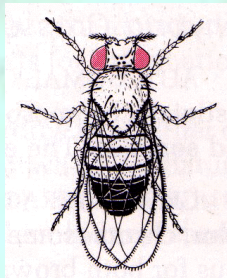
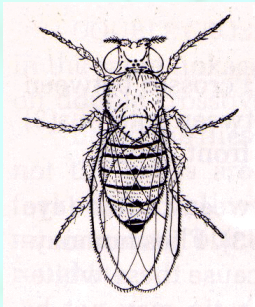


Znak se u samic projeví jen v homozygotní sestavě  
heterozygotní samičky jsou **přenašečky**

## Úkol č. 2: Pozorování dědičnosti znaku s vazbou na pohlaví

*w* - *white* – bílé zbarvení očí

- 1) Dědičnost znaku s vazbou na pohlaví
- 2) Dědičnost křížem
- 3) Neidentita reciprokých křížení



## Založení pokusu

