



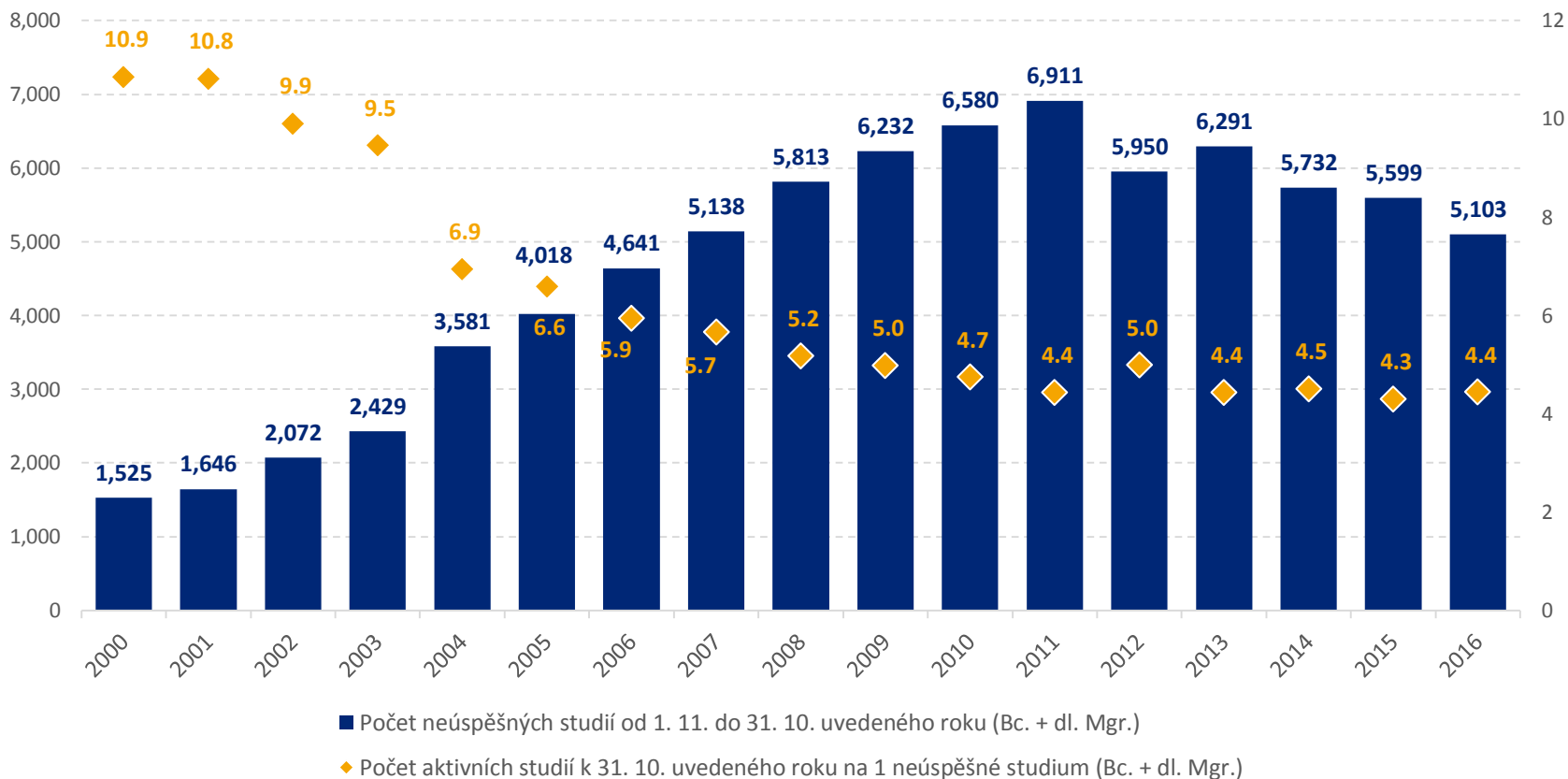
MASARYKOVA
UNIVERZITA

Porada vedoucích SO

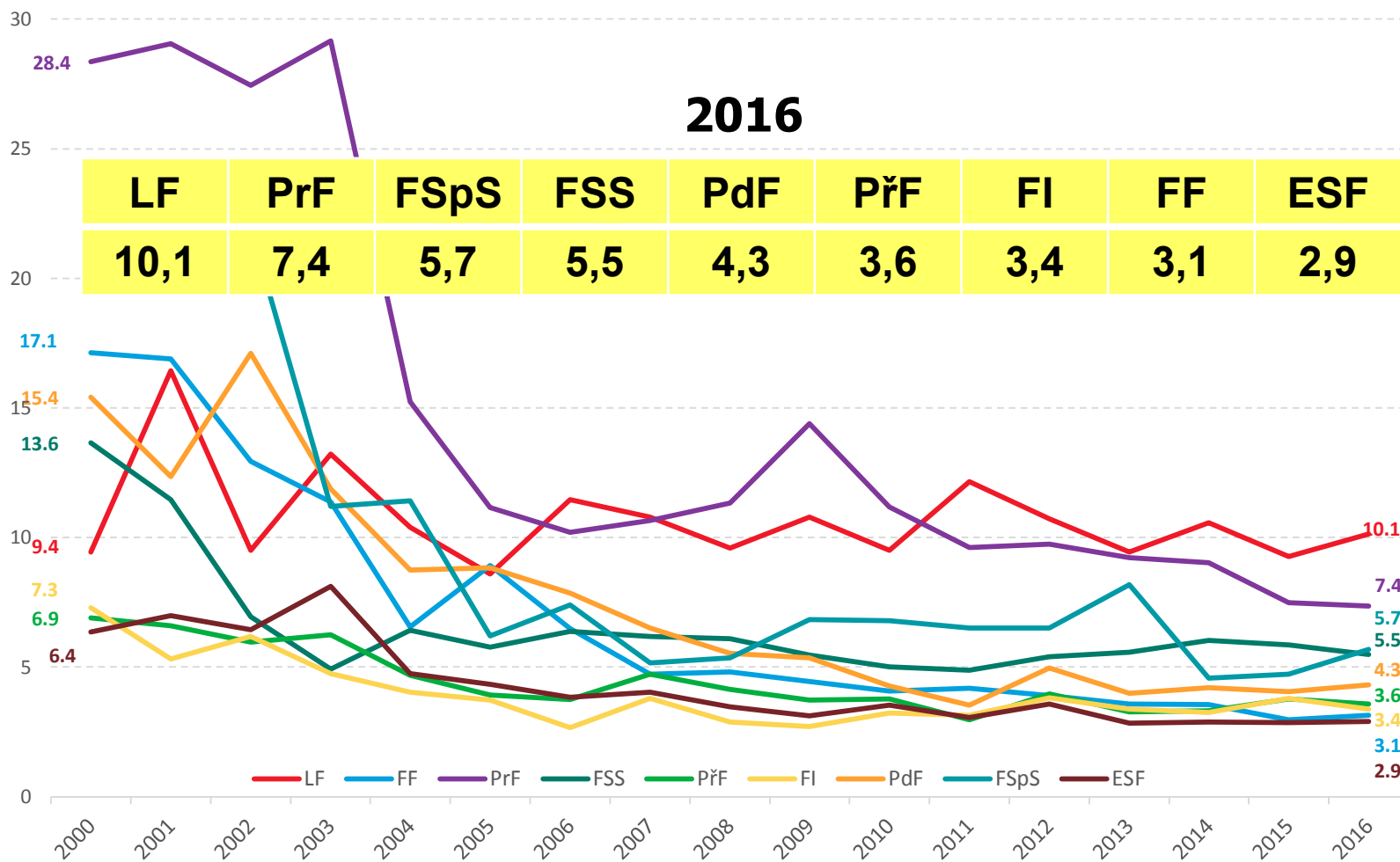
25. 1. 2018

Studijní neúspěšnost na MU

Vývoj počtu neúspěšně ukončených studií na MU a vývoj počtu aktivních studií na jedno neúspěšně ukončené studium na MU (data za bakalářská a dlouhá magisterská studia, občany ČR i cizince)



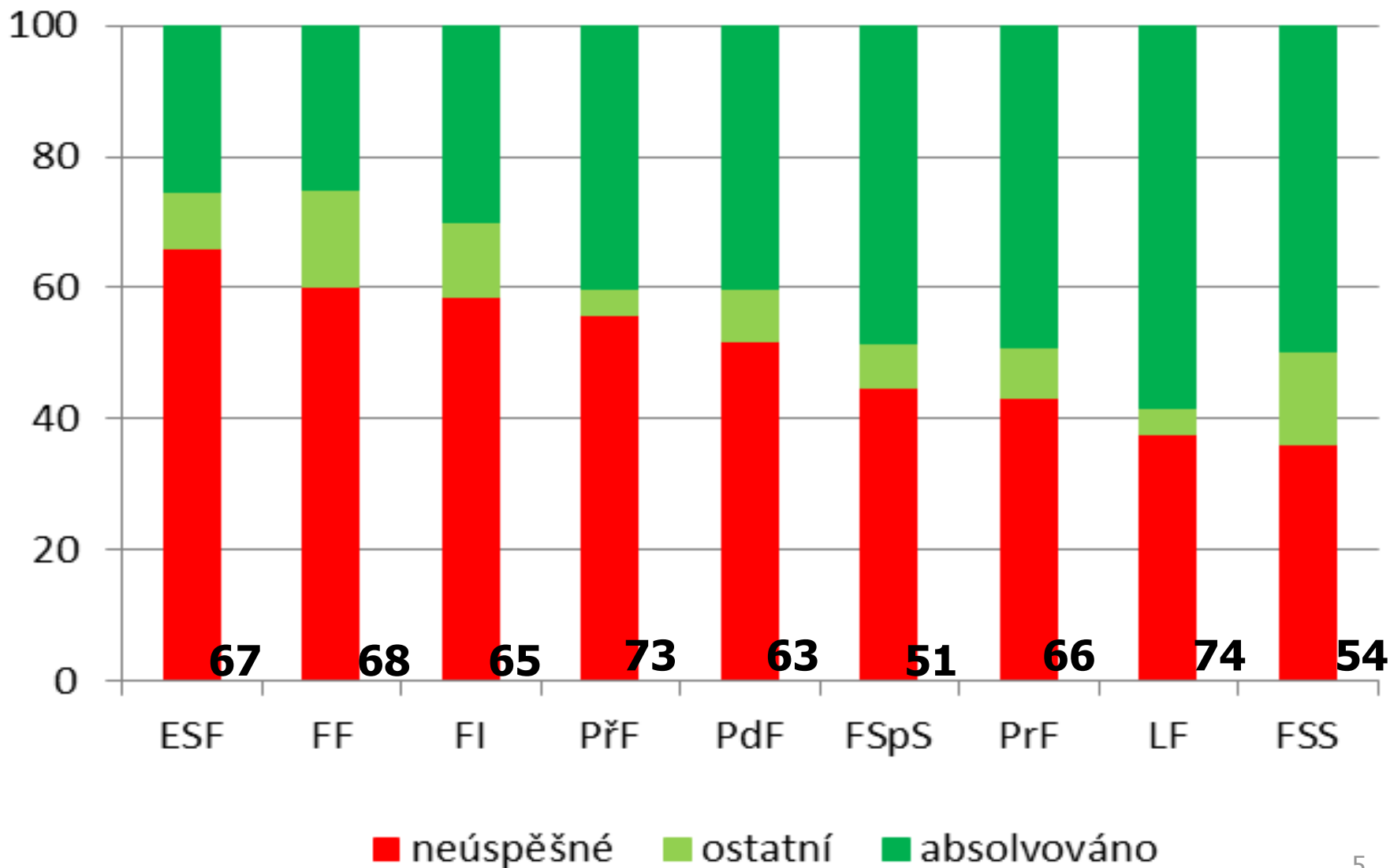
Počet aktivních studií na jedno neúspěšné studium – fakulty MU – Bc. a dl. Mgr. studia



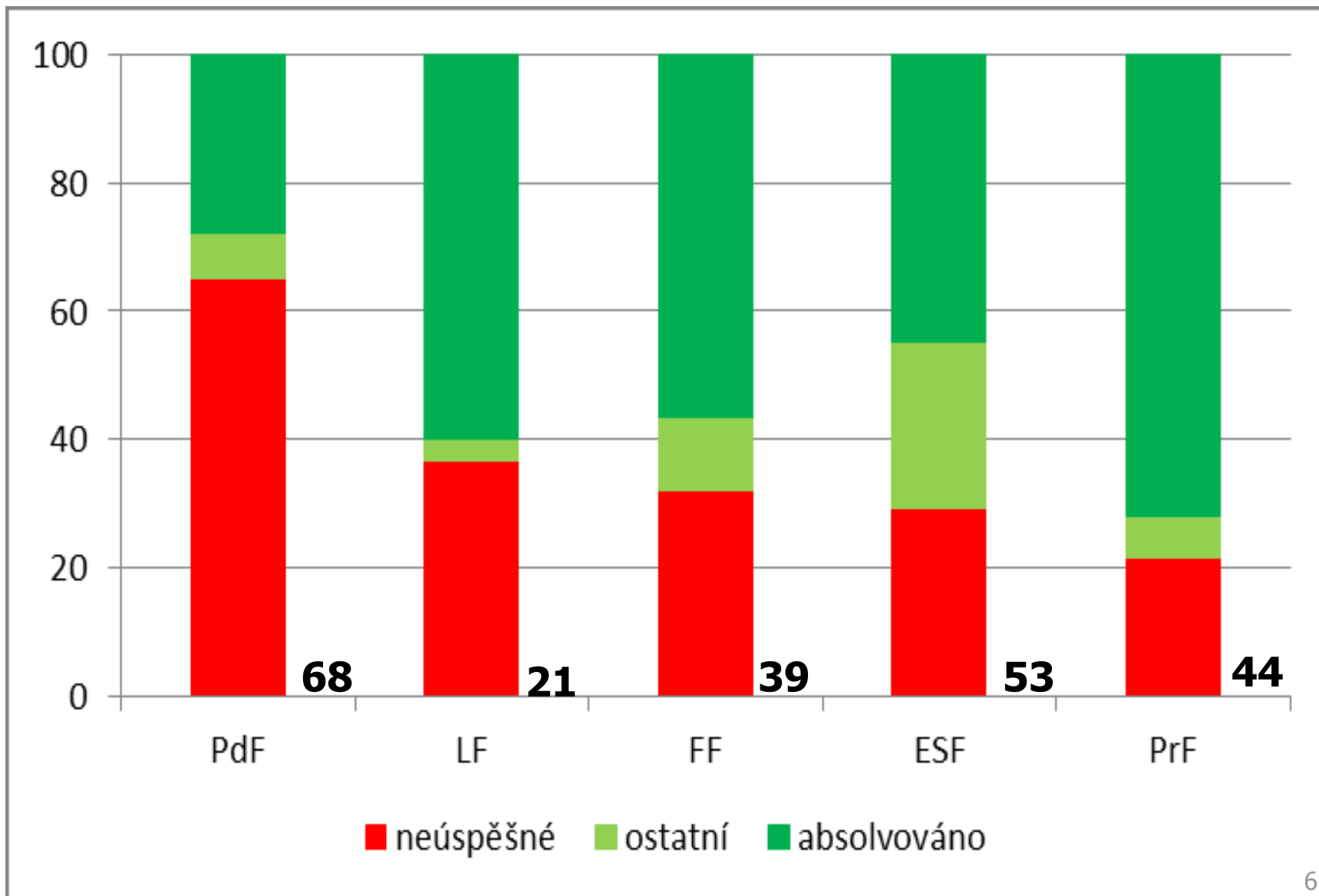
Obsah grafů studijní (ne)úspěšnosti na fakultách MU

- Zdroj: exporty dat z IS MU ve dnech 20. 10. a 2. 11. 2017, souhrny po fakultách; zpracování Odbor pro strategii, Poradenské centrum
- sledována vždy skupina studentů zapsaných v daném roce
 - bakalářská studia nastoupená v roce 2013 (2013-2017)
 - „dlouhá“ magisterská studia nastoupená v roce 2010 (2010-2017)
 - navazující magisterská studia nastoupená v roce 2014 (2014-2017)
- formy prezenční a kombinovaná
- rozdělení na studia úspěšně absolvovaná ve standardní době zvětšené o rok, neúspěšná a ostatní studia
- podíly studií ukončených neúspěšně po prvním ročníku na všech neúspěšných studiích (čísla v dolní části sloupcových grafů)
- podrobnější data jsou k dispozici, připravují se analýzy po programech

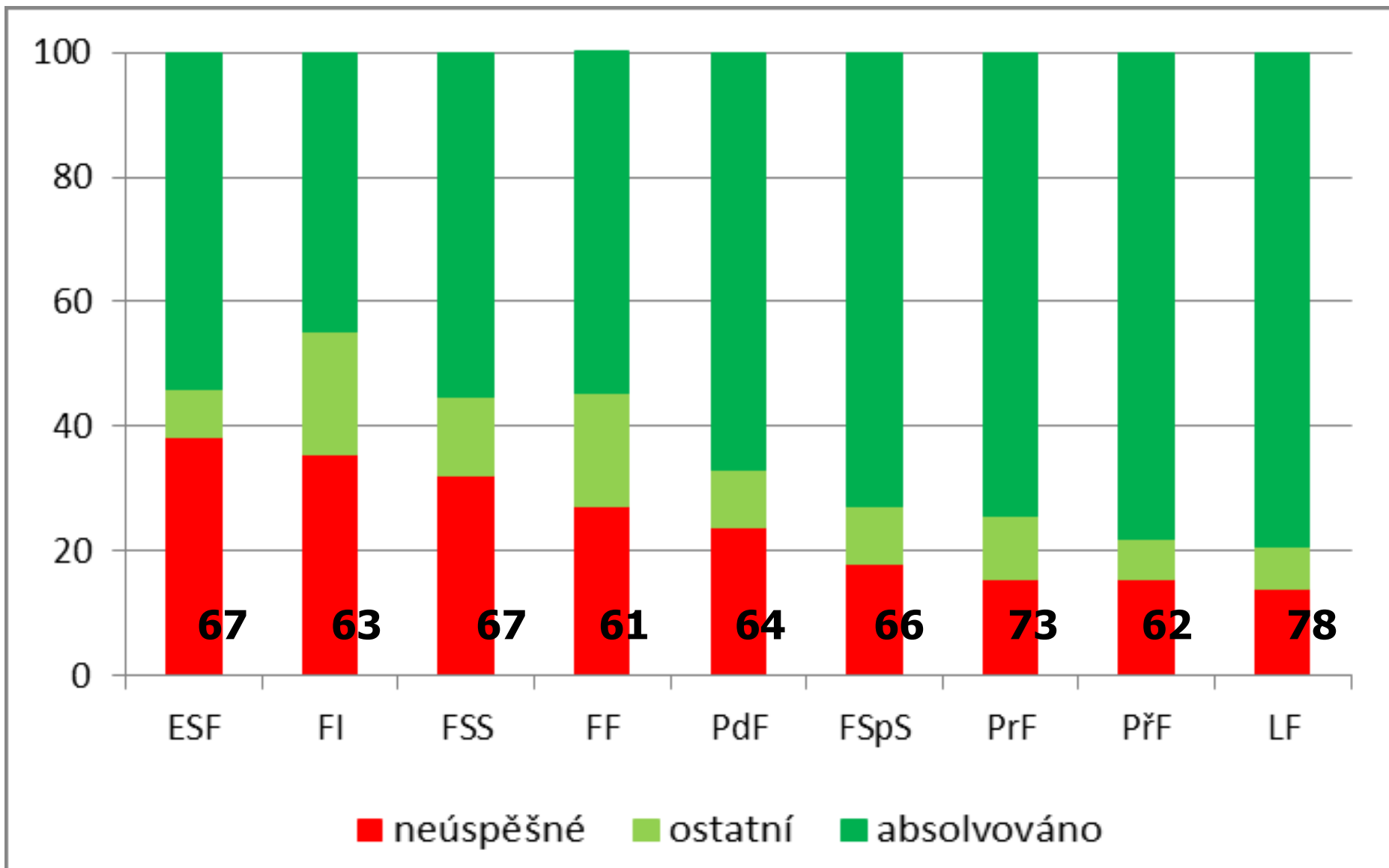
Bakalářské programy 2013 – standardní doba + rok



„Dlouhé” Mgr programy 2010 – standardní doba + rok



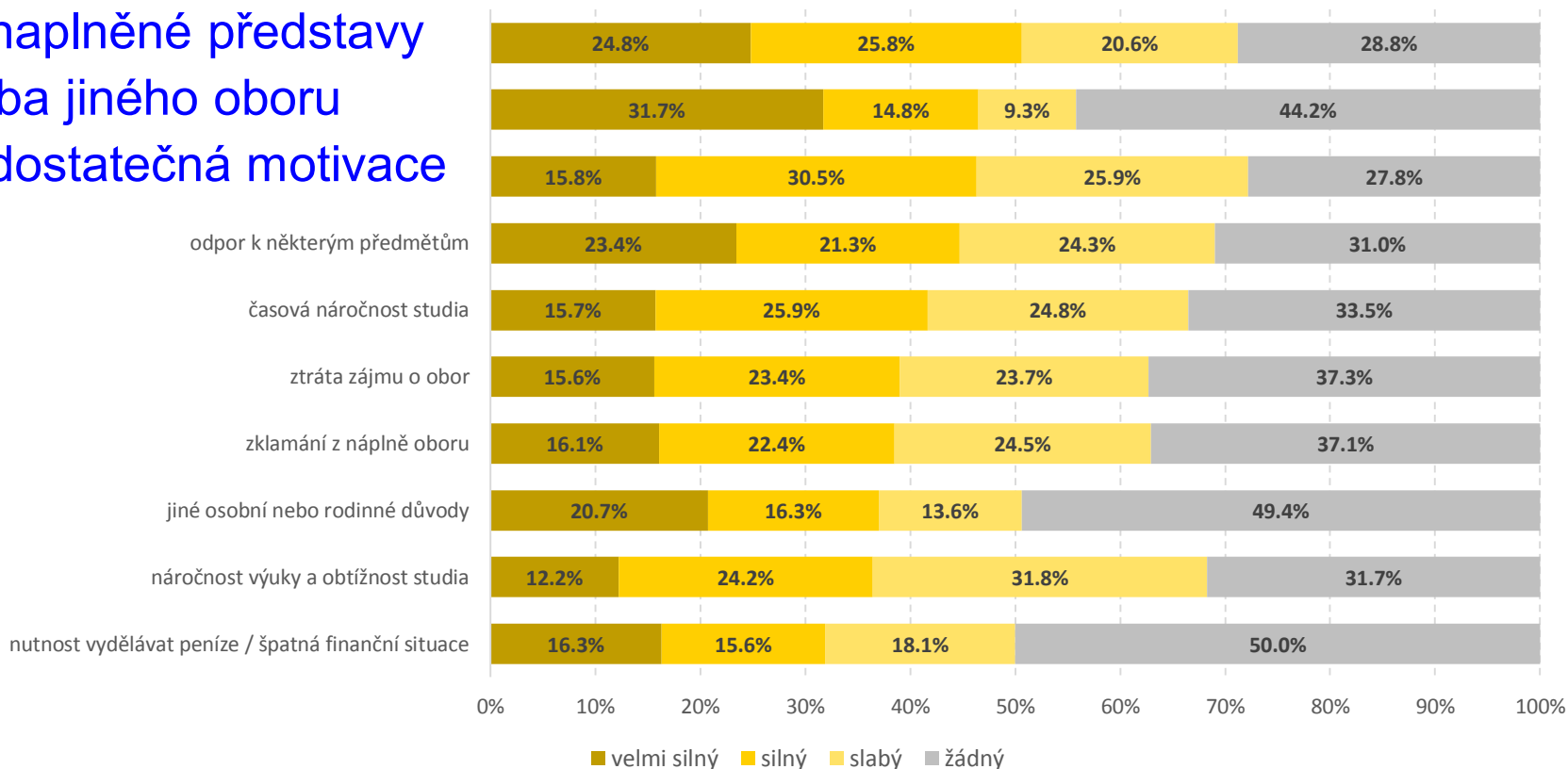
Navazující Mgr programy 2014 – standardní doba + rok



Příčiny studijní neúspěšnosti na MU pohled studentů MU

Vliv faktorů na předčasné ukončení studia – seřazeno podle součtu velmi silný“ + „silný“ vliv, průzkum 2016/2017

- nenaplněné představy
- volba jiného oboru
- nedostatečná motivace



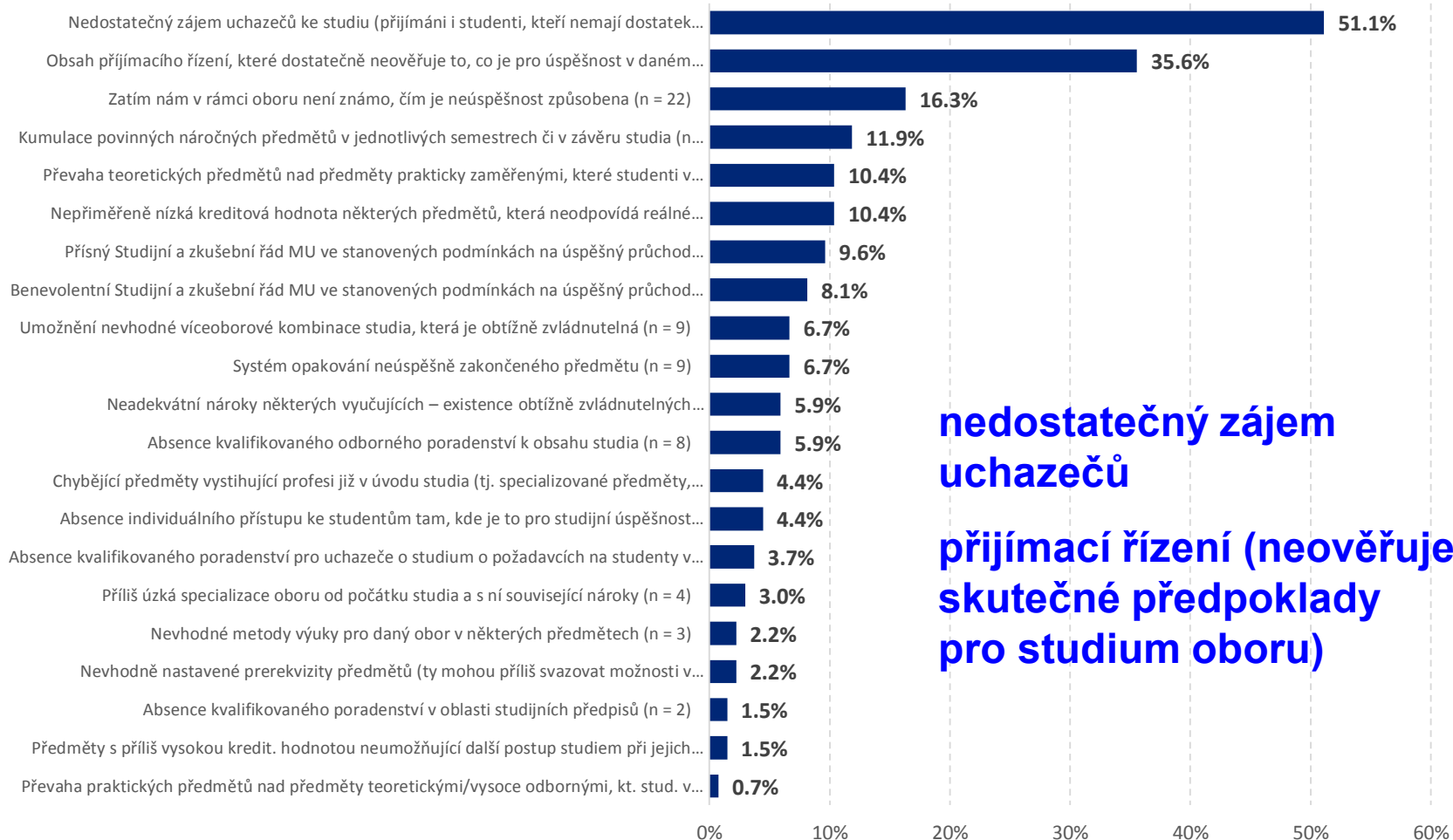
Příčiny studijní neúspěšnosti na MU pohled garantů oborů

- průzkum příčin předčasného ukončení studií z pohledu garantů oborů na MU proběhl v červnu – červenci 2017
- cíl: získat názory garantů na problematiku a příčiny neúspěšnosti studií, zjistit praktické dopady studijní neúspěšnosti na ústavech/katedrách a nalézt příklady dobré praxe na fakultách v oblasti řešení studijní neúspěšnosti
- oslovení garanti Bc. a dlouhých Mgr. oborů na MU
- 91% návratnost (účast 146 garantů ze 161 oslovených)
- názor garantů vyjadřují následující grafy; možnost označit tři faktory, řazení dle četnosti

Příčiny neúspěšnosti na straně studentů



Příčiny neúspěšnosti na straně instituce



**nedostatečný zájem
uchazečů**

**přijímací řízení (neověřuje
skutečné předpoklady
pro studium oboru)**

Negativní důsledky studijní neúspěšnosti

- **Pro MU**
 - finanční dopady na jednotlivé katedry, potíže s organizačním zajištěním výuky
 - zvýšená pracovní zátěž vyučujících
 - nedostatek studentů v NMgr. studiu a nedostatek absolventů oboru
 - oslabení prestiže MU

- **Pro studenty**
 - demotivace
 - ztráta času
 - hrozba poplatkové povinnosti

- **Neefektivní vynakládání finančních prostředků**

Poslání a hlavní cíle PC

Poslání

- snižování studijní neúspěšnosti

Cílová skupina:

- uchazeči o studium
- studenti v rané fázi studia
- studenti v kterékoli fázi studia

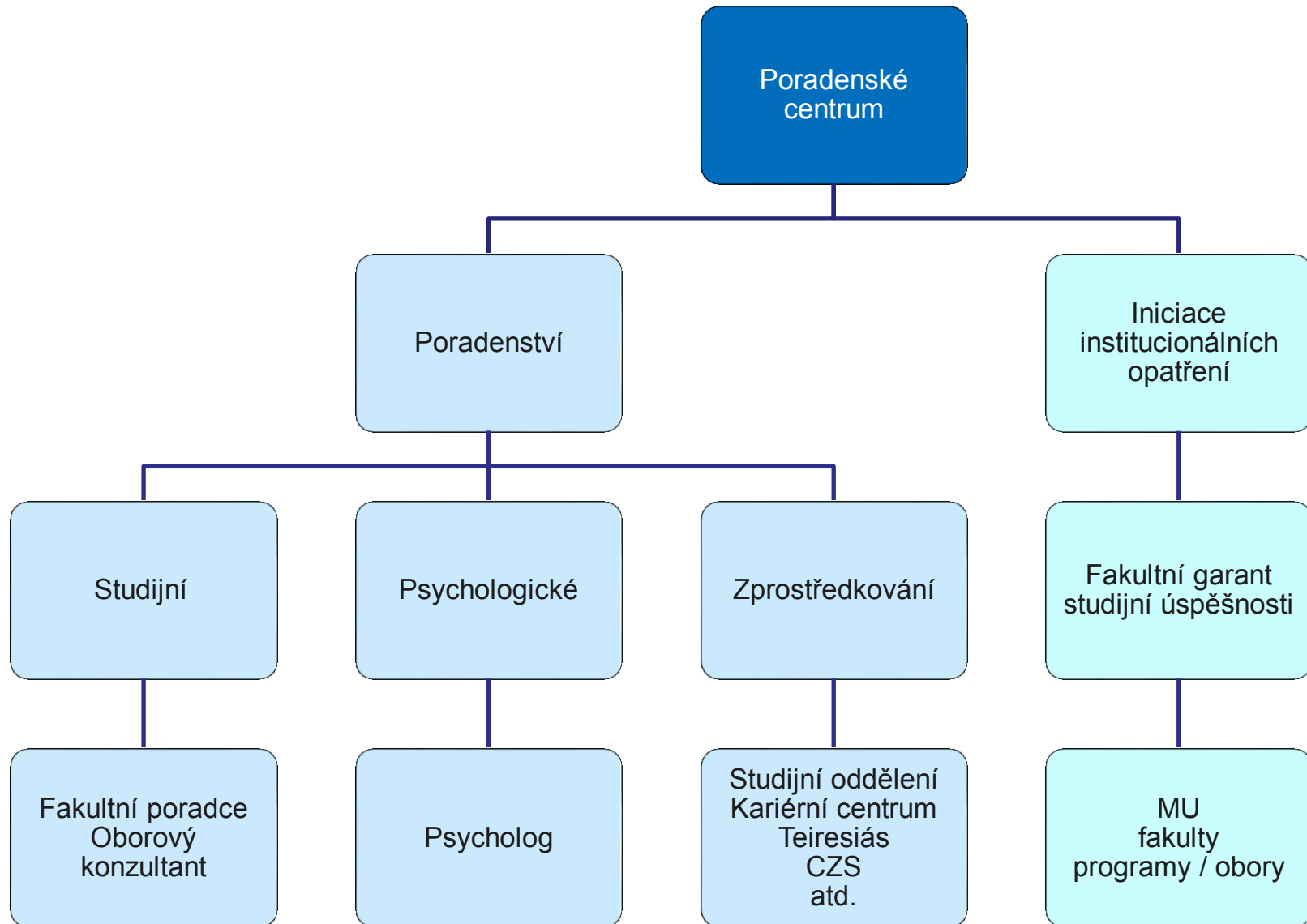
Cíl 1: Vybudovat komplexní univerzitní systém poradenství, který

- je k dispozici uchazečům o studium/studentům od okamžiku výběru oboru, přes zápis studia až po úspěšný průchod studiem
- napomáhá studentovi řešit situace, které ovlivňují jeho průchod studiem (studijní, sociální, zdravotní, ...)
- působí preventivně, pomáhá předcházet problémům ve studiu

Cíl 2: Iniciační opatření proti studijní neúspěšnosti dovnitř MU

- odstraňování institucionálních bariér průchodu studiem
- zefektivňování komunikace uchazečů a studentů s univerzitou

Struktura Poradenského centra



Dílčí cíle PC reagující na hlavní příčiny studijní neúspěšnosti

1. Zvýšení věcně kvalifikované informovanosti uchazečů o studium a studentů MU
2. Podpora profesního a osobního rozvoje
3. Posílení komunikace uchazečů o studium a studentů s univerzitou i navzájem
4. Pomoc při řešení zejména nestandardních studijních (i životních) situací
5. Pomoc při předcházení problémům při studiu

Spolupráce fakult a Poradenského centra

Nastavení systému komplexního celouniverzitního poradenství a realizace opatření vedoucích mj. ke snižování studijní neúspěšnosti vyžaduje spolupráci fakult a Poradenského centra prostřednictvím pracovníků na nově ustavených pozicích:

Na úrovni fakulty:

- **fakultní garant** pro řešení problematiky studijní neúspěšnosti: koordinace poradenství v rámci fakulty na akademické úrovni
- **fakultní poradce**: komunikace s žadateli o řešení problémů (uchazeči, studenti), zajišťování konkrétního poradenství na úrovni oborového konzultanta resp. administrativy, archivace a hodnocení dotazů a odpovědí

Na úrovni oboru / programu:

- **oborový konzultant**: odborně kvalifikovaný poradce pro záležitosti studijního programu a jeho specializací

Fakultní garant studijní úspěšnosti

- monitorování situace na fakultě a jednotlivých programech/specializacích (statistiky, osobní zkušenost)
- hlubší zaměření na „problematické“ obory – zjištění příčin studijní neúspěšnosti
- návrhy a realizace opatření v rámci fakulty
- jednání s garanty studijních programů a vedením fakulty
- součinnost s Poradenským centrem a fakultním poradcem
- úvazek 0,3 pro: FF, PdF, ESF, PŘF
- úvazek 0,2 pro : PrF, LF, FSpS, FSS
- zahájení činnosti od ledna 2018

Fakultní poradce

- komunikace s tazateli: příjem, třídění a evidence dotazů za příslušnou fakultu primárně směřujících na web PC
- po odpovídajícím zaškolení a načerpání zkušeností zodpovídání těchto dotazů
- delegování dotazů na kompetentní místo
- sběr dat pro vyhodnocení
- spolupráce na osvětové činnosti – např. u zápisů, Dnech otevřených dveří, Prvákovinách, orientačního týdne na fakultě
- součinnost s Poradenským centrem a Fakultním garantem studijní úspěšnosti
- úvazek 0,2 na všech fakultách mimo FI

Oborový konzultant

- poskytuje obsahové informace o studiu uchazečům a studentům
- odpovídá na specifické dotazy studentů ve fázi výběru či změny programu / specializace
- pracovník schopný kvalifikovaně poskytnout studijní poradenství v dané vzdělávací oblasti (programu, specializaci, ...) na odborné úrovni (nejde o administrativu)
- řeší kolizní situace obsahového charakteru
- prezentuje vzdělávací / vědní disciplínu uvnitř i navenek MU (příprava či schválení podkladů pro prezentaci na webu, účasti na akcích typu Dne otevřených dveří, atd.)
- garantovi programu ukládá povinnosti implicitně zahrnující vztah k předmětu poradenství předpis „**Schvalování, řízení a hodnocení kvality studijních programů MU**“ čl. 7 odst. 4 písm. n), případně i c)

SO od PC uvítají

- Organizaci Prvákovin
 - Pro rok 2018 PC odpovídá za obsahovou část vedenou fakultními lektory
- Poradenství uchazečům s výběrem oboru
 - Spolupráce na aktualizaci popisů oborů od 2018/2019
 - Oborový konzultant
 - Doporučený postup při výběru oboru (web PC, veletrhy VŠ, OpenDay atd.)
- Zajištění psychologického poradenství pro studenty MU
 - Aktuálně 5 konzultací zdarma; prostory Komenského nám.
 - Skype konzultace
 - Na požádání v aj
- Pomoc pro studenty 1. semestru s orientací na začátku studia, sestavování rozvrhu při kolizních stavech
- Podporu motivace studentů řešit svoje potíže včas se studijním oddělením – rozcestník na webu PC

SO si od PC nepřejí:

1. Radit obecně, i když v souladu se SZŘ
 2. Zasahovat do studijní agendy, radit nekompetentně ohledně studijních povinností
- ZPŮSOB PŘÍJMU DOTAZŮ NA PC
 - přes web PC
 - e-mail
 - osobně (Prvákoviny, OpenDay, Gaudeamus)
 - KOMPETENTNOST RAD PODÁVANÝCH PC BUDE ZAJIŠTĚNA:
 - školením poradenského týmu (fakultní poradce, manažerky PC, lektori spolupracující v rámci Prvákovin)
 - Fakultní poradce, manažerky PC v relevantním případě předávají dotaz k řešení na kompetentní místo
 - Evaluace poskytovaného poradenství
 - PC nemá výkonnou moc v rámci studijní agendy

Aktuálně

- Obsazování pozic fakulního garanta a fakulního poradce
- Úvodní schůzka s fakulními garanty, vybavení „vstupními“ materiály
- Proškolení fakulních poradců
- Spolupráce s KC na Prvákovinách
- Web PC
 - rozcestník poradenství na MU
 - „knowledge base“ – stěžejní témata formou otázek a odpovědí – revize StudO RMU
 - prostor pro položení dotazu

Studijní různé

- Plán kontrol na 2018 – jen a pouze UDR. Cíl: zjistit, zda metodický pokyn funguje správně, řeší všechny situace. Revize pokynu pro další roky.

- Rozhodnutí by mělo podle SŘ (§71) obsahovat údaj „vypraveno dne“ – nyní jen u poplatků přímo v těle rozhodnutí, jde o datum skutečného odeslání. Bude nastaveno tak, aby se datum tisklo z IS přímo na obálky s modrým pruhem a frankovací stroj dotiskne datum.

GDPR

- Směrnice v připomínkovém řízení
- Chystá se pokyn – mapování procesů, kde všude sbíráme osobní údaje (např. rodný list v UDR, souhlas obou rodičů?); údaje, které sbíráme na základě zákona – bez souhlasu, další údaje – proč to potřebujeme, na jak dlouho, jak je zlikvidujeme?

Jednotný rozvrh od PS 2018

- 50 + 10 minut
- ??? doporučení, překážky

Soudní okénko

- Usnesení KS v Brně z října 2017
- Neúspěch u SZZ, vydáno R o ukončení studia, student reagoval žádostí o revizi SZZ.
- Dostal odpověď, že na jeho žádost o revizi budeme pohlížet jako na odvolání. Toto explicitně zamítnul, napsal, že odvolání podá později, když bude chtít. Revizi ať řešíme jako revizi.
- Ok, fakulta to vzala na vědomí, děkan napsal dopis o tom, že revizi nevyhovuje.

- Student podal kromě spousty stížností nakonec i odvolání vůči rozhodnutí děkana, ale po nabytí právní moci. RMU zamítlo odvolání. RMU vydalo vyrozumění rektora, kde se vypořádal se všemi dosavadními podněty a stížnostmi.
- Student podal žalobu. KS odmítnul žalobu s tím, že:
- O stížnosti nelze rozhodovat. Stížnost nemá povahu řádného opravného prostředku.
- Nepřímo potvrdil, resp. nijak nerozporoval, že dopis děkana o zamítnutí revize byl správný.
- Žalobce podal kasační stížnost k NSS.