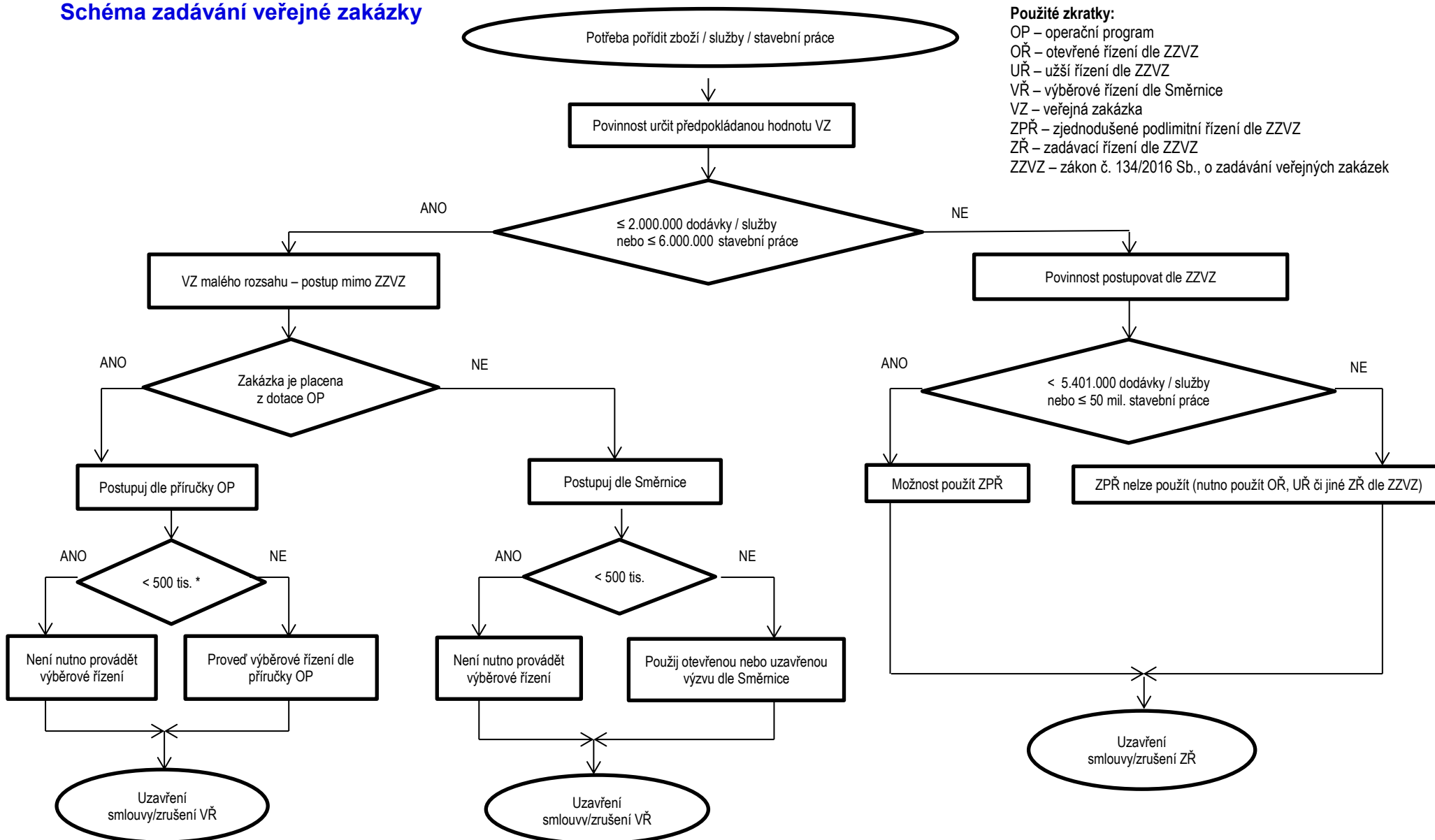


## Schéma zadávání veřejné zakázky



**Použité zkratky:**

- OP – operační program
- OŘ – otevřené řízení dle ZZVZ
- UŘ – užší řízení dle ZZVZ
- VŘ – výběrové řízení dle Směrnice
- VZ – veřejná zakázka
- ZPŘ – zjednodušené podlimitní řízení dle ZZVZ
- ZŘ – zadávací řízení dle ZZVZ
- ZZVZ – zákon č. 134/2016 Sb., o zadávání veřejných zakázek

\* V případě, že je zakázka spolufinancována z dotačního programu, mohou pravidla dotačního programu stanovit jiný finanční limit než zde uvedeny; v takovém případě se použije limit stanovený pravidly příslušného dotačního programu.