

Vyhodnocení návštěvnosti - pátky

Popis problematiky:

Od 10. května do 28. června a od 20. září do 8. listopadu 2013 nabídla Knihovna univerzitního kampusu (KUK) v testovacím období uživatelům prodlouženou provozní dobu v pátek do 19:00. O testování bylo rozhodnuto na základě podnětů uživatelů, získaných z dotazníkového šetření spokojenosti uživatelů z počátku r. 2013. Cílem testování bylo ověřit skutečné fyzické využívání služeb KUK a zátěž personální kapacity.

Zahájení, provedení a průběh testování:

Původní doba a doba mimo testovací období: Po-Čt 8-19, Pá 8-15

Provozní doba v testovacím období: Po-Čt 8-19, Pá 8-19

Testování bylo zahájeno od 10. 5. do 28.6. a dále od 20. 9. do 8. 11. 2013.

Služby v pátky testovacího období byly posíleny z kapacit práce specializovaných knihovníků (akvizice, katalogizace, EIZ aj.) ve výši 8 hod. týdně (2x 4 hod.), celkem 32 hod. měsíčně. Bylo omezeno zpracování starších fondů a nebyly plánovány větší školící a doplňkové aktivity.

Pro zjištění skutečného stavu kromě automatizovaného počítačového průchodu (Tab. 1.

Průchody počítačem), kdy některý uživatel vchází/vychází opakovaně, bylo prováděno i ruční sčítání přítomných osob (Tab. 2. Počty fyzických osob v knihovně).

Dalším sledovacím ukazatelem byly výstupy z knihovního systému ALEPH, registrujícím úkony výpůjčního protokolu (výpůjčení/vracení) viz Tab. 3. Výpůjčky.

Vyhodnocení:

Na základě evidence a vyhodnocení výše uvedených ukazatelů po sumarizaci dat a výpočtu průměrných hodnot je provozní doba v pátek do 19 hod. neefektivní. Návštěvnost byla nízká. Zajišťováním prodloužených služeb z kapacity specializovaných zaměstnanců pro zpracování, katalogizaci, správu elektronických zdrojů a další odborné činnosti došlo ke snížení rychlosti, plynulosti a objemu zpracování a dostupnosti obsahu. V kombinaci s náhlou pracovní neschopností pak vznikaly obtížně personálně řešitelné situace.

Na základě podložené evidence proto stanovují provozní dobu v pátek od 8:00 do 15:00 s platností od 15.11.2013.

V Brně 12. 11. 2013

Přílohy: Tab. 1. - Tab. 3.

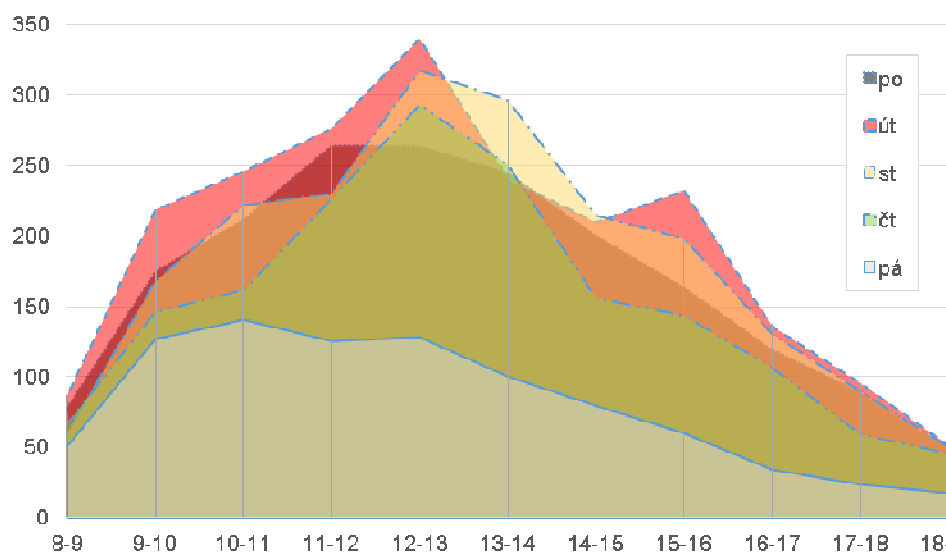
Zdeňka Dohnálková, vedoucí knihovny

Tab. 1. Průchody počítačem

	8-9	9-10	10-11	11-12	12-13	13-14	14-15	15-16	16-17	17-18	18-19
po	79	175	212	264	264	245	201	164	120	90	50
út	87	219	246	276	340	241	210	232	136	96	52
st	60	168	222	230	318	297	215	198	131	90	51
čt	67	146	162	227	293	251	156	144	107	60	46
pá	51	127	141	126	128	100	80	60	35	24	18

Tab. 2. Počty fyzických osob v knihovně:

	16:00	17:00	18:00	18:45
20130510	21	21	7	5
20130517	56	49	35	6
20130524	60	41	21	12
20130531	70	61	47	30
20130607	58	45	28	
20130614	70	53	43	31
20130628	20	17	12	
20130920	60	45	17	13
20130927	39	29	14	4
20131011	43	30	13	19
20131018	46	30	21	8
20131025	41	20	11	4
20131101	56	40	22	6
20131108	52	51	28	9
Průměr:	49	38	23	12



Tab. 1.

Tab. 3. Výpůjčky

Za období 10.5.2013 – 28.6.2013 a 20.9. – 8.11.2013

	8-9	9-10	10-11	11-12	12-13	13-14	14-15	15-16	16-17	17-18	18-19
Po	47	54	87	62	87	78	50	49	46	34	21
Út	17	45	57	50	76	58	49	50	36	28	22
St	8	28	37	39	63	60	42	38	34	25	18
Čt	10	25	33	36	55	58	32	31	25	13	16
Pá	9	23	35	38	37	30	34	15	12	11	5

