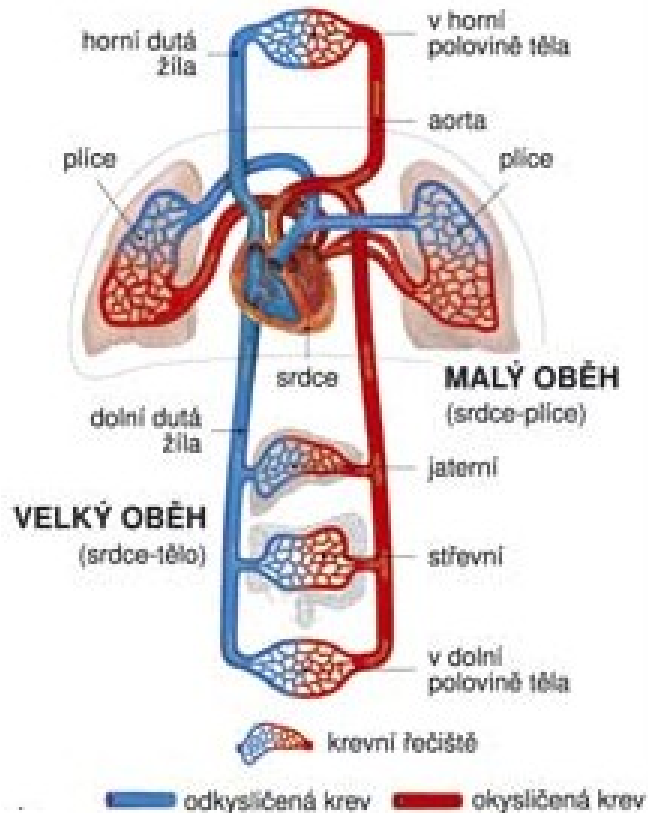


Krevní oběh

SCHÉMA KREVNIHO OBĚHU



1. Malý krevní oběh (plicní)

Pravá srdeční komora → plicní tepna
→ pravá a levá plicní tepna → pravá a
levá plíce → 4 plicní žíly → levá
srdeční síň.

2. Velký krevní oběh (tělní)

Levá srdeční komora → srdečnice
(aorta) → horní a dolní dutá žíla →
pravá srdeční síň.

Mechanická činnost srdce

– srdeční revoluce

Dokončení plnění síní,
cípaté chlopně se otevírají.

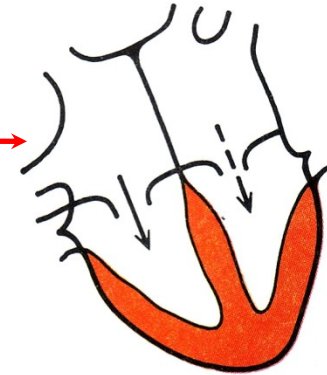
Krev proudí
do ochablých
síní, cípaté
chlopně
srdeční jsou
uzavřeny.



1.

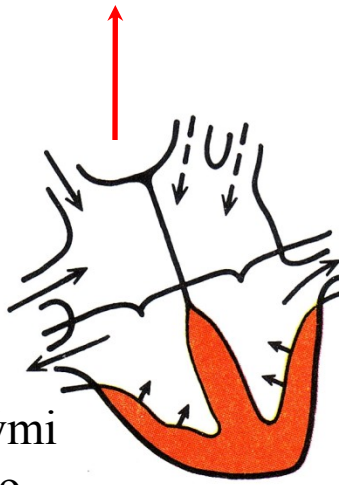


2.



3.

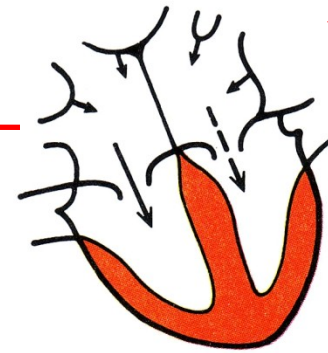
Krev
otevřenými
cípatými
chlopněmi
do komor



6.



5.



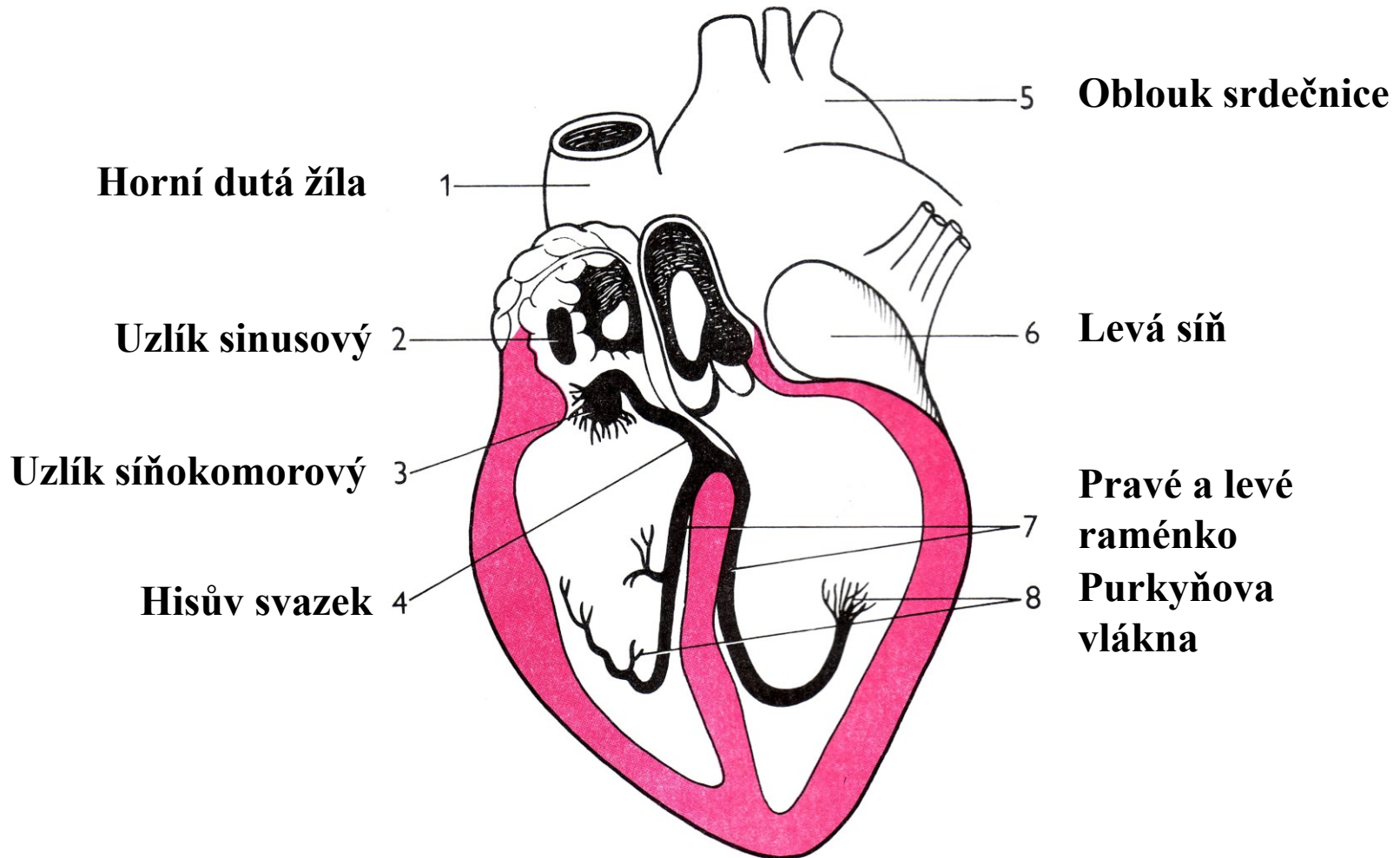
4.

Stah síní
dokončení
plnění
komor

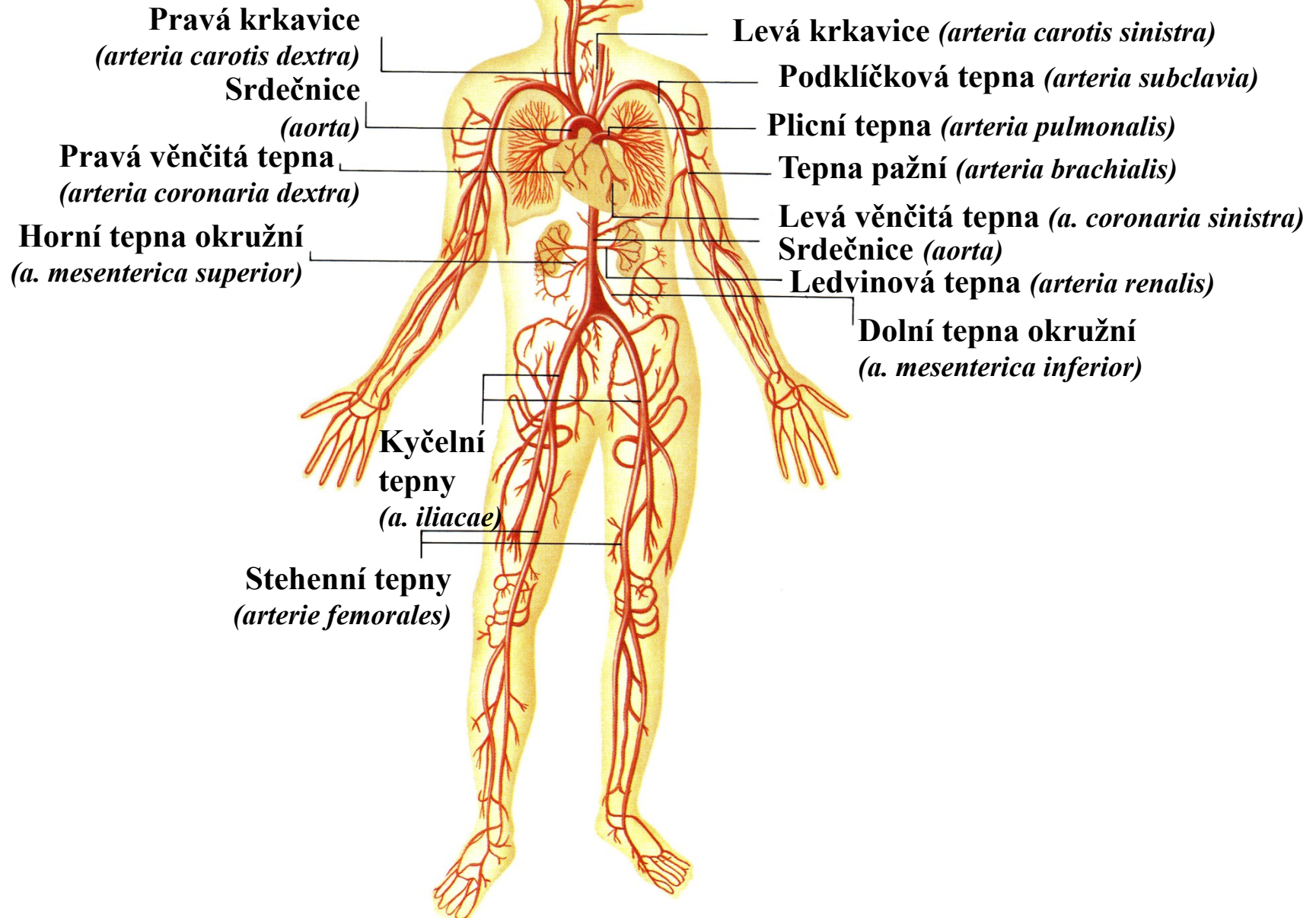
Stah komor,
krev
otevřenými
poloměsíčitými
chlopněmi do
aorty a plicní
tepny.

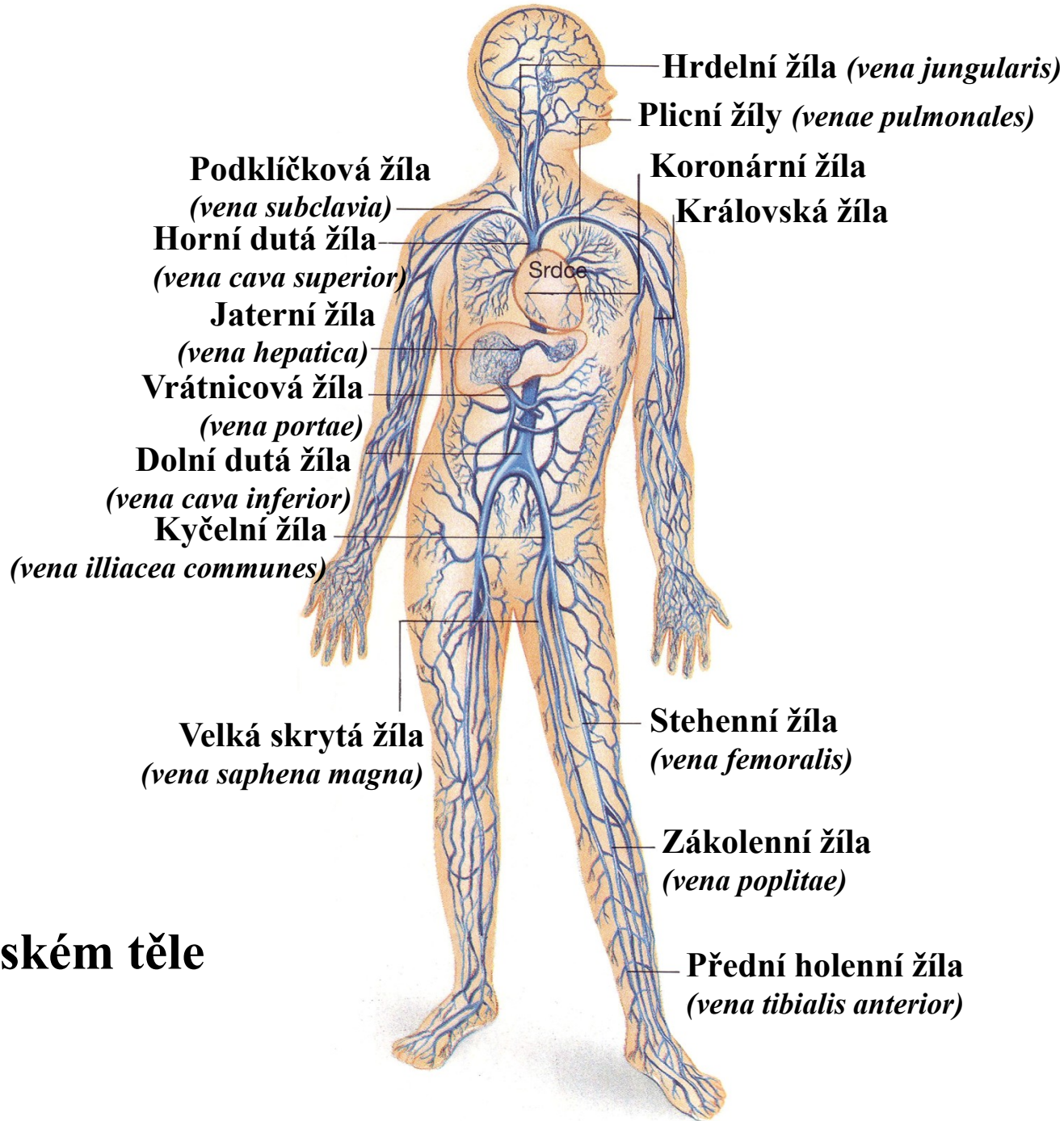
Stah komor, cípaté chlopně
uzavřeny, síně se začínají plnit krví.

Převodní systém srdeční



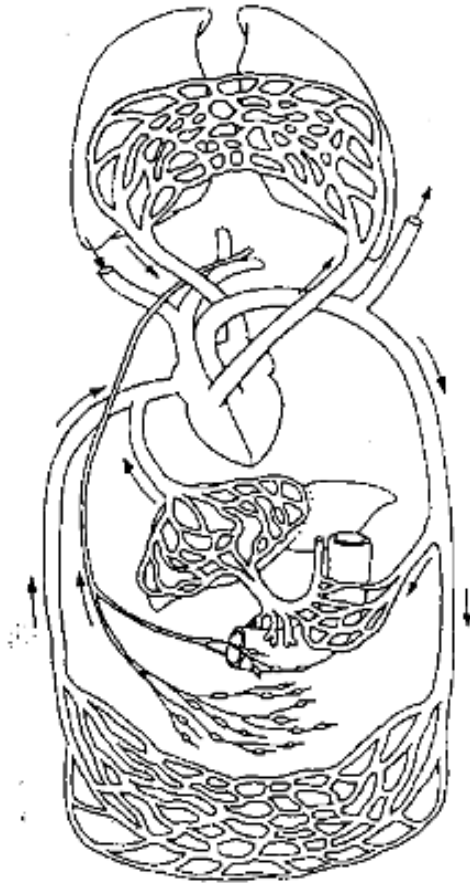
Tepny v lidském těle





Žíly v lidském těle

Portální oběh



- součást velkého oběhu v dutině břišní
- vlásečnice ve stěně žaludku, střev, slinivce břišní a slezině → vrátnicová žíla → do jater → větví se k jaterním lalůčkům až buňkám → předání živin vstřebaných v nepárových orgánech dutiny břišní. Z jater → jaterní žíla → dolní dutá žíla.

Placentální oběh

