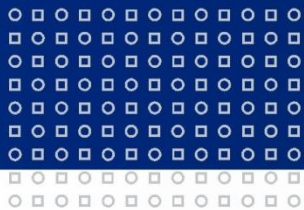




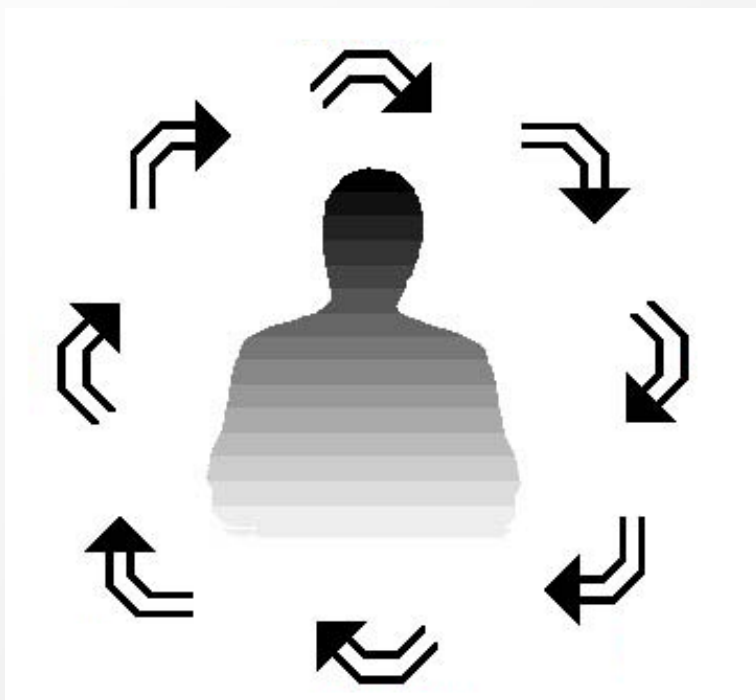
MASARYKOVA UNIVERZITA

STŘEDISKO PRO POMOC STUDENTŮM SE SPECIFICKÝMI NÁROKY

Zakřivený a částečně kruhový pohyb

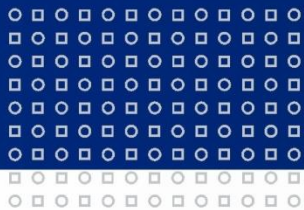


Vertikální pohyb

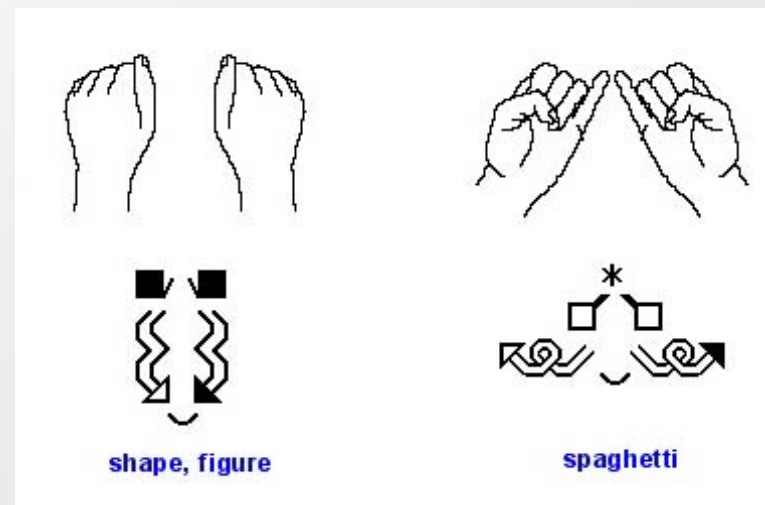
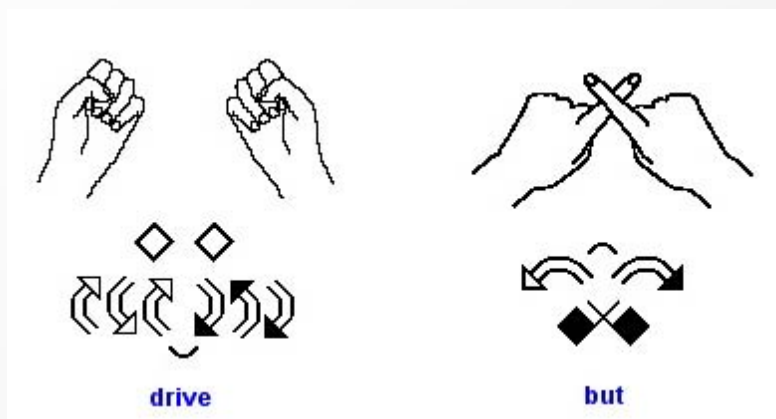


- šipky pro vertikální zakřivený (nebo částečně kruhový pohyb) kopírují skutečnou dráhu pohybu



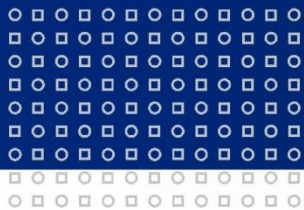


Vertikální pohyb

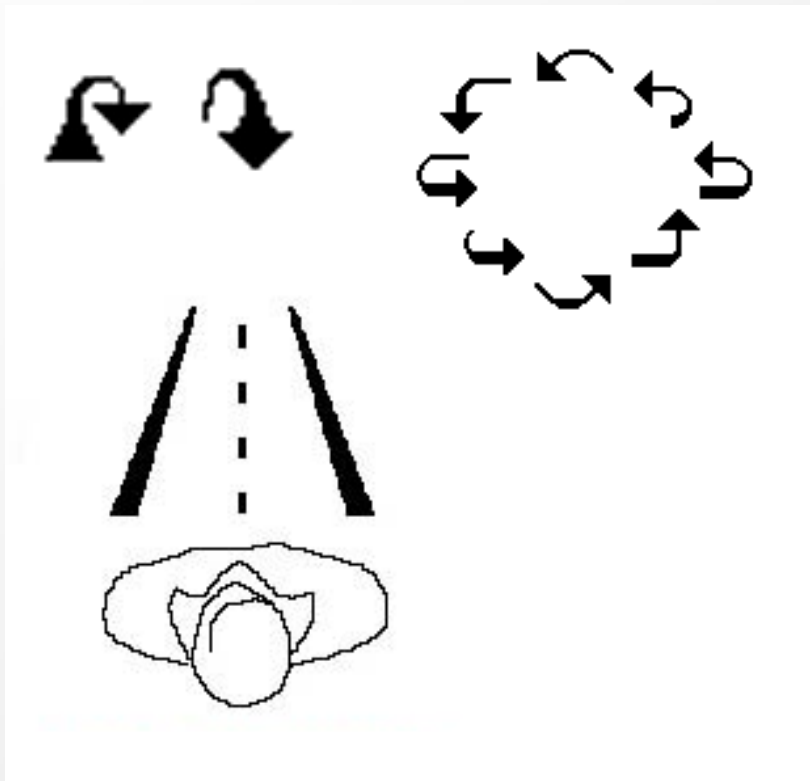


- ☒ opakovaný pohyb znázorňujeme vícenásobným zápisem totožného pohybu



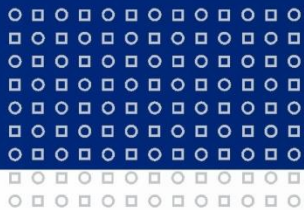


Horizontální pohyby - perspektiva

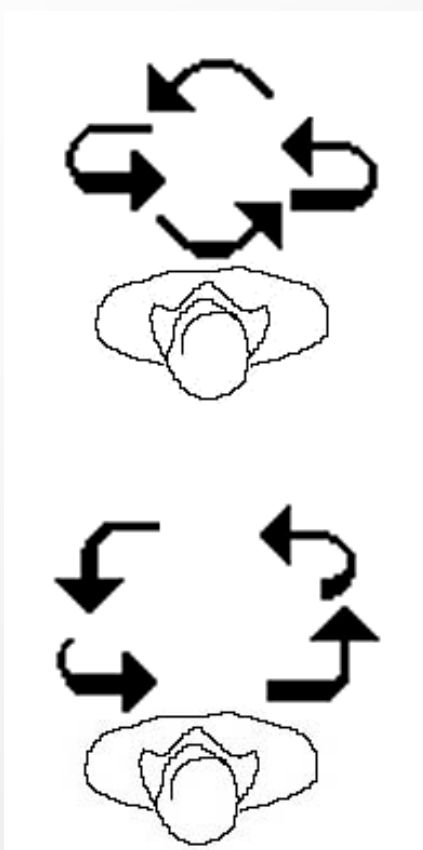


- u horizontálních pohybů se uplatňuje princip perspektivy, kde silnější část šipky znázorňuje část pohybu, která je blíže k tělu, slabší vzdálenější od těla



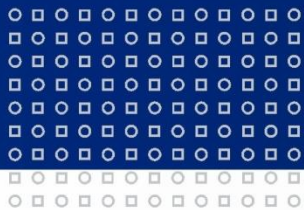


Horizontální pohyb



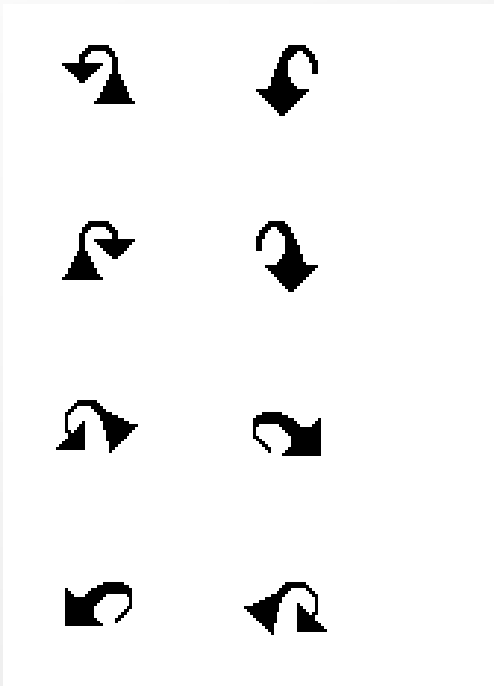
- ▣ symboly jsou rozděleny do dvou skupin, které jsou vzájemně otočené o 45°



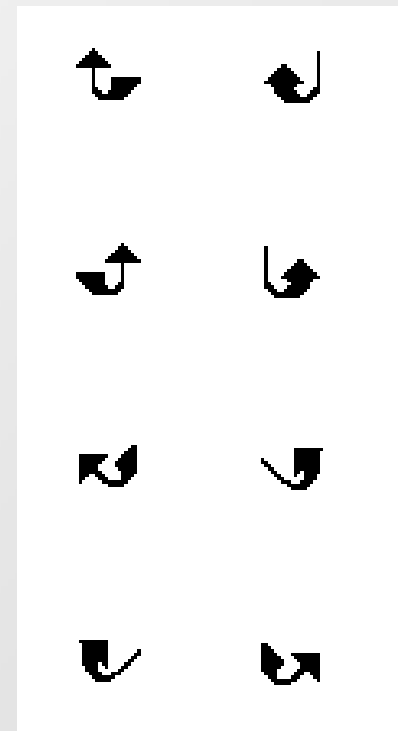


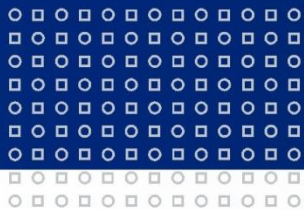
Horizontální – předozadní pohyb

- ☒ pohyb dopředu / dozadu vrchem



- pohybu dopředu / dozadu spodem





Některé další „předozadní“ pohyby

