
Rozpočtová politika a rozpočtová soustava

Veřejné finance II.

Doc. PhDr. Jan Šelešovský, CSc.

Obsah přednášky

- Rozpočtová politika
- Struktura rozpočtové soustavy ČR
- Rozpočtový proces
- Rozpočtová pravidla ČR
- IS VEFI (programy a dotace)

Rozpočtová politika

- Proces rozpočtování (činnosti, procedury, technologie, schémata rozpočtování, nástroje rozpočtové politiky atd.)
- Uplatňování (respektování) rozpočtových zásad a rozpočtových pravidel
- Realizace rozpočtového procesu (nejde o samoučel, ale efektivní plnění cílů veřejných politik)
- **Odborně-technologická stránka** (rozhodující)
- **Aspekty politicko-ideologické** (inklinují k fiskální politice) by neměly převažovat

Vývoj soudobé rozpočtové politiky

- Krize rozpočtových systémů ve vyspělých zemích v 70. a 80. letech (značný nárůst deficitu a veřejného dluhu)
- Generace standardů SB, OECD, MMF, EU atd. objektivizujících rozpočtovou politiku a rozpočtový proces
- Od systému stimulujících k systémům omezujícím
- Od alokace k realokaci
- Od nabídkového k poptávkovému typu rozpočtové pol.
- Generace nástrojů a procedur omezujících populismus a působení zájmových skupin

Inovační směry (cíle) rozpočtové politiky (doporučení SB)

- Agregátní fiskální disciplína (fiskální udržitelnost)
- Alokační efektivnost (efektivnost alokací)
- Operační (technická, provozní) efektivnost

Nové nástroje rozpočtové politiky

- Řízení výdajů
- Víceleté rozpočtování
- Fiskální cílení (výdajové rámce)
- Programové rozpočtování
- Výkonnostní rozpočtování
- Řízení fiskálních rizik
- Aktuální princip
- Státní pokladna

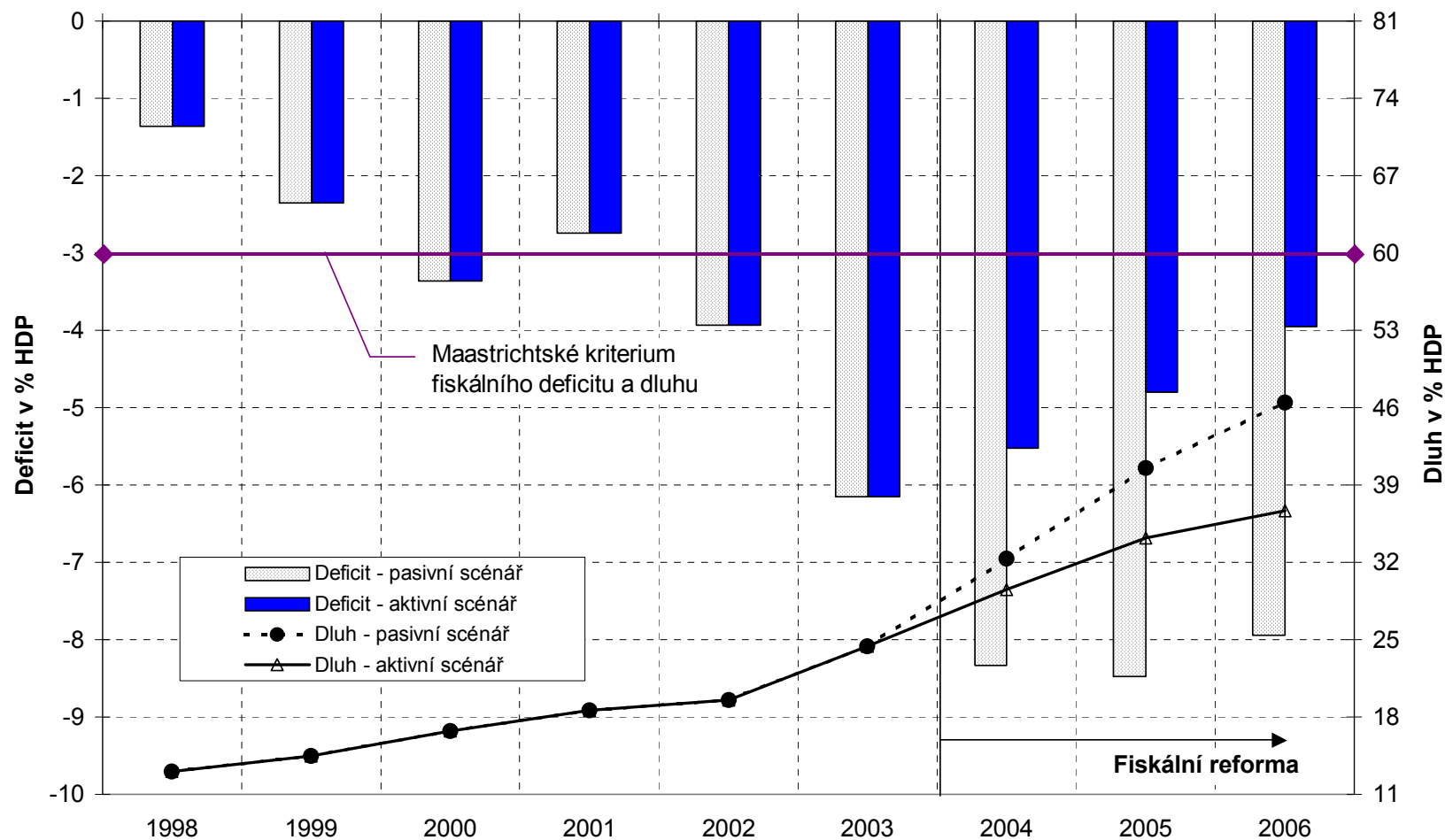
Reakce ČR: REFORMA VEŘEJNÝCH ROZPOČTŮ

- 1. ETAPA – ZPRACOVÁNÍ KONCEPCE (1. VARIANTA 12/2002, 2. VARIANTA 5/2003)**
- 2. ETAPA REALIZACE - NOVELIZACE LEGISLATIVY, NÁSTROJŮ ROZPOČTOVÉ POLITIKY APOD.**

Příjmová a výdajová opatření ve státním rozpočtu 2004 – 2006 dle reformy

- Aktivní opatření na straně příjmů = 71,2 mld.
- Aktivní opatření na straně výdajů = 199 mld.
- **Aktivní opatření celkem = 270,2 mld. Kč**

Vývoj deficitů veřejných rozpočtů a veřejného dluhu ČR (bez závazků ČKA) v pasivním a aktivním scénáři



KONVERGENČNÍ PROGRAM ČR – KVĚTEN 2004 (VSTUP DO EUROZÓNY)

■ KONSOLIDACE VEŘEJNÝCH FINANČÍ

	deficit	dluh
--	---------	------

■ 2003	6,6 % (11,7 %)	30,0 (38,3 %)
■ 2004	2,9 %	30,6 %
■ 2005	2,6 %	30,5
■ 2006	3,6 %	30,8 %
■ 2007	3,3 % (3,8-4%)	37,9 %
■ 2008	2,7 %	37,8 %
■ PŘÍSTOUPENÍ K EURU 2010??		

Rada ECOFIN 2004 - listopad

- Ukončit situaci nadměrného schodku a snížit schodek do roku 2008 pod 3 %
- Důsledně realizovat opatření Konvergenčního programu, zejména snížení mzdových nákladů ve státní správě a snížení výdajů ministerstev
- Vyšší rozpočtové příjmy použít na snížení deficitu
- Zavést fiskální cílení založené na střednědobých výdajových rámcích
- Vytvořit pravidla pro snížení rizik zadluženosti úsc
- Zahájit reformu penzijního a zdravotního systému
- Minimalizovat negativní dopad ČKA

Rada ECOFIN 2005 - listopad

- KP se plní, ale je málo ambiciózní
- Přijmout výdajové škrty v oblasti spotřeby vlády, aby nebyly překročeny výdajové rámce
- Zvýšené příjmy použít na snižování deficitu
- Větší úsilí věnovat penzijní reformě a zdravotnictví
- Dosáhnout většího souladu dat se standardem ESA

Rada ECOFIN 2006 - leden

- Deficit na rok 2008 – 2,7 % = nedostatečná bezpečnostní rezerva
- Zvýšit kvalitu rozpočtového plánování (příčiny převodu neutracených výdajů do rezervních fondů)
- Posílit roli střednědobých výdajových rámců
- Zlepšit dlouhodobou udržitelnost VEFI urychlením důchodové reformy a reformy zdravotnictví

Rada ECOFIN 2006 - listopad



Komplexní reforma VEFI by měla zahrnovat

- **reformu veřejných rozpočtů** (realizuje se, byť nedůsledně)
- **reformu sociálního systému**, zejména důchodového systému (mění se jen parametry, nikoliv systém, chybí politický konsensus)
- **reformu zdravotního systému**

Rozpočtová soustava (v užším pojetí)

- Provázaný systém relativně samostatných dílčích rozpočtů
- Dynamická interakce a nepřetržité finanční toky
- Zabezpečuje realizaci funkcí státu a uskutečnění priorit veřejných politik
- Nutnost rozvržení fiskální kapacity fiskálních jednotek a jejich vzájemné kompatibility

Rozpočtová soustava v širším smyslu zahrnuje

- Soustavu veřejných rozpočtů
- Strukturu rozpočtových orgánů a institucí
- Kontrolní struktury (kontrolní orgány a kontrolní systémy) veřejných financí
- Rozpočtová pravidla
- Rozpočtová skladba

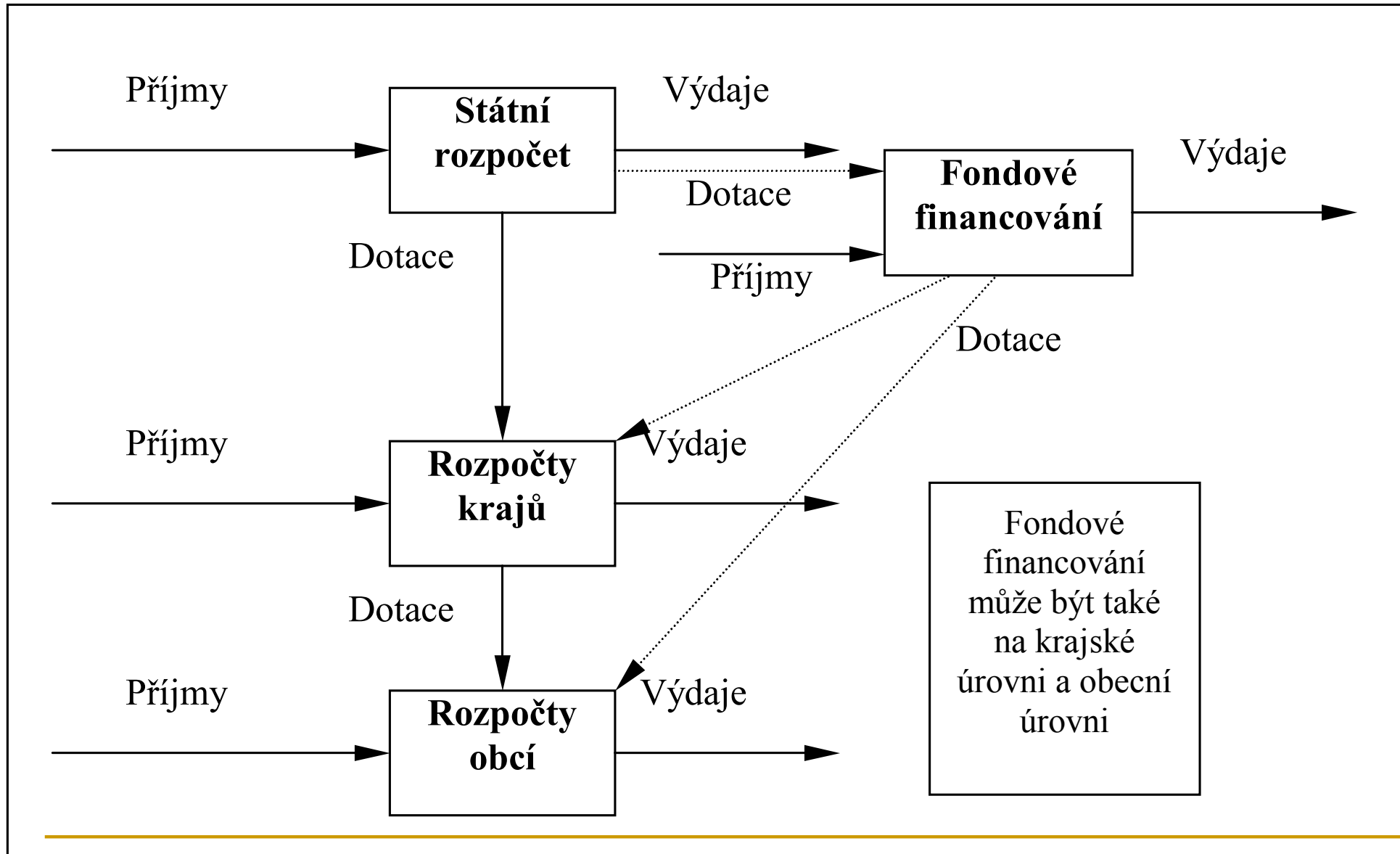
Vertikální struktura rozpočtové soustavy

- Závislá na územně správním **uspořádání státu**
- Teorie fiskálního federalismu
- Fiskální decentralizace
- EU – subsidiarita
- Internacionalizace rozpočtové soustavy

Horizontální struktura rozpočtové soustavy

- Vedle každé fiskální jednotky (rozpočtu) ve vertikální struktuře „stojí“ autonomní **horizontální rozpočet**
- Závislá na struktuře fondového (mimorozpočtového, parafiskálního) financování (hospodaření)
- Závisí na konceptu sociálního a zdravotního pojištění

Soustava veřejných rozpočtů ČR



Vymezení rozpočtu

- Peněžní fond (úsc = decentralizovaný pf)
- Bilance příjmů a výdajů
- Finanční plán
- Právní dokument
- Nástroj veřejných politik
- Nástroj kontroly
- Ekonomický vztah

Do veřejných rozpočtů dále patří:

- Rozpočet DSO
- Rozpočet regionální rady soudržnosti (NUTS II.)
- Rozpočty příspěvkových organizací státu (úsc)
- Rozpočty organizačních složek státu (úsc)
- Rozpočty VVŠ, VVÚ, ŠPO
- Jiné (např. veřejnoprávní rozhlas a televize)
- Některé VR jsou na rozhraní, záleží na **metodice** jejich započítávání nebo nezapočítávání do VR

System fondového (mimorozpočtového) financování (hospodaření)

- **Dílčí veřejný** (nebo „smíšený“) **rozpočet** nezávislý na SR (regionálním, municipálním rozpočtu)
- Vlastní příjmy a výdaje
- **Účelová vazba** mezi příjmy a výdaji
- Zaměřen na specifický segment veřejného sektoru nebo NH nebo plní specifickou funkci
- „**Fondovost**“ se projevuje zpravidla v **kapitálovém pojetí** (a v „nepropadnutí“ zdrojů na konci roku)
- Nositelem rozpočtu autonomní právnická osoba (výjimky)
- Různé klasifikace mimorozpočtových fondů

Klasifikace fondů v ČR

1. **Svěřenecké (pojistné nekomerční)**
2. **Státní (účelové)**
3. **Privatizační (majetkové)**
4. **Pro podporu podnikání (tzv. vládní agentury)**

Svěřenecké fondy v ČR

- **zatím pouze zdravotní pojišťovny**
- **mohou to být různé důchodové, nemocenské, sociální, úrazové fondy apod.**
- **v současnosti je sociální pojištění příjmem státního rozpočtu v kapitole MPSV – ČSSZ, očekává se perspektivně vytvoření Sociální pojišťovny**

Státní fondy

1. **Státní fond pro zúrodnění půdy (2005)**
2. **Státní fond životního prostředí**
3. **Státní fond ČR pro podporu a rozvoj české kinematografie**
4. **Státní fond kultury ČR**
5. **Státní fond dopravní infrastruktury**
6. **Státní fond rozvoje bydlení**
7. **Státní zemědělský intervenční fond**

Fondy podpory podnikání

(tzv.vládní agentury - disponující peněžními fondy)

1. **PGRLF, a.s.**
2. **ČMZRB, a.s.**
3. **EGAP, a.s.**
4. **ČEB, a.s.**
5. **Česká konsolidační agentura (dříve
Konsolidační banka, s.p.ú.) (2006)**

Pozor: Existují také vládní agentury
konzultační, poradenské, informační apod.

Privatizační (majetkové) fondy

1. **FNM (2005)**
2. **Pozemkový fond**
3. **(Fond dětí a mládeže - zrušen)**

„Nepravé“ fondy (kvazifondy)

- Důchodový účet (součást SFA)
 - Jaderný účet (součást SFA)
 - Národní fond (kontext s EU)
 - Povodňový fond? (MZe ČR 2006)
- Jedná se o účelové účty, nikoliv samostatné instituce (právnícké osoby). Zůstatky na účtech se převádějí do následujícího roku.

Pozitiva a negativa fondů

- **Pozitiva:** diverzifikace funkcí VEFI, účelovost, transparentnost, adresnost, programovost, efektivnost, nepodléhají politickým a hospodářským cyklům, mohou získávat doplňující prostředky na finančním trhu, někdy i mezinárodní zdroje, participace ze soukromým sektorem apod.
- **Negativa:** dtto s „opačným znaménkem“, tj. fragmentace VEFI, duální rozpočty, nečitelnost, neefektivnost, nerovnoprávnost výdajových programů, administrativní náročnost, narušení rozpočtové strategie vlády, fiskální rizika apod.

Soustava rozpočtově finančních orgánů

- Ministerstvo financí (orgán exekutivy)
- Územně finanční orgány (FŘ, FÚ)
- Celní orgány (GŘC, CŘ, CÚ)
- Správci kapitol
- Finanční útvary úsc
- ČSSZ (okresní správy, krajské správy)
- Zdravotní pojišťovny
- Jiné

Kontrolní struktury (okruhy) veřejných financí

- Finanční kontrola ve veřejné správě (MF ČR, územně finanční orgány, správci kapitol, úsc)
- Vnější kontrolní systémy (např. NKÚ, přezkoumávání hospodaření úsc)
- Jiné (celní orgány, ČSSZ, zdravotní pojišťovny atd.)
- Kontrola parlamentem, soudní kontrola (např. NSS, ÚS)
- Ostatní

Zaměření kontroly VEFI

- Porušení rozpočtové kázně (první fáze každé kontroly, relativně snadná)
- Sledování efektivnosti, účelnosti a hospodárnosti (sofistikované a obtížné, neboť je nutné definovat kritéria)
- Přejít od kontroly ex post ke kontrole ex ante

Rozpočtová soustava - tendence

- Nárůst fiskální kapacity a nárůst počtu a typů fiskálních jednotek
- Nejednoznačnost zařazení rozpočtů (subjektů) do rozpočtové soustavy (např. státní podniky, vládní agentury, některé veřejnoprávní subjekty atd.)
- Diverzifikace, decentralizace, fragmentace
- Komplikovanost a netransparentnost vazeb a toků
- Internacionalizace (např. EU, NATO)
- Propojenost s NNO a soukromým sektorem (PPP)
- Hledání nových metod a nástrojů ovlivňování (řízení?, regulace?) rozpočtové soustavy

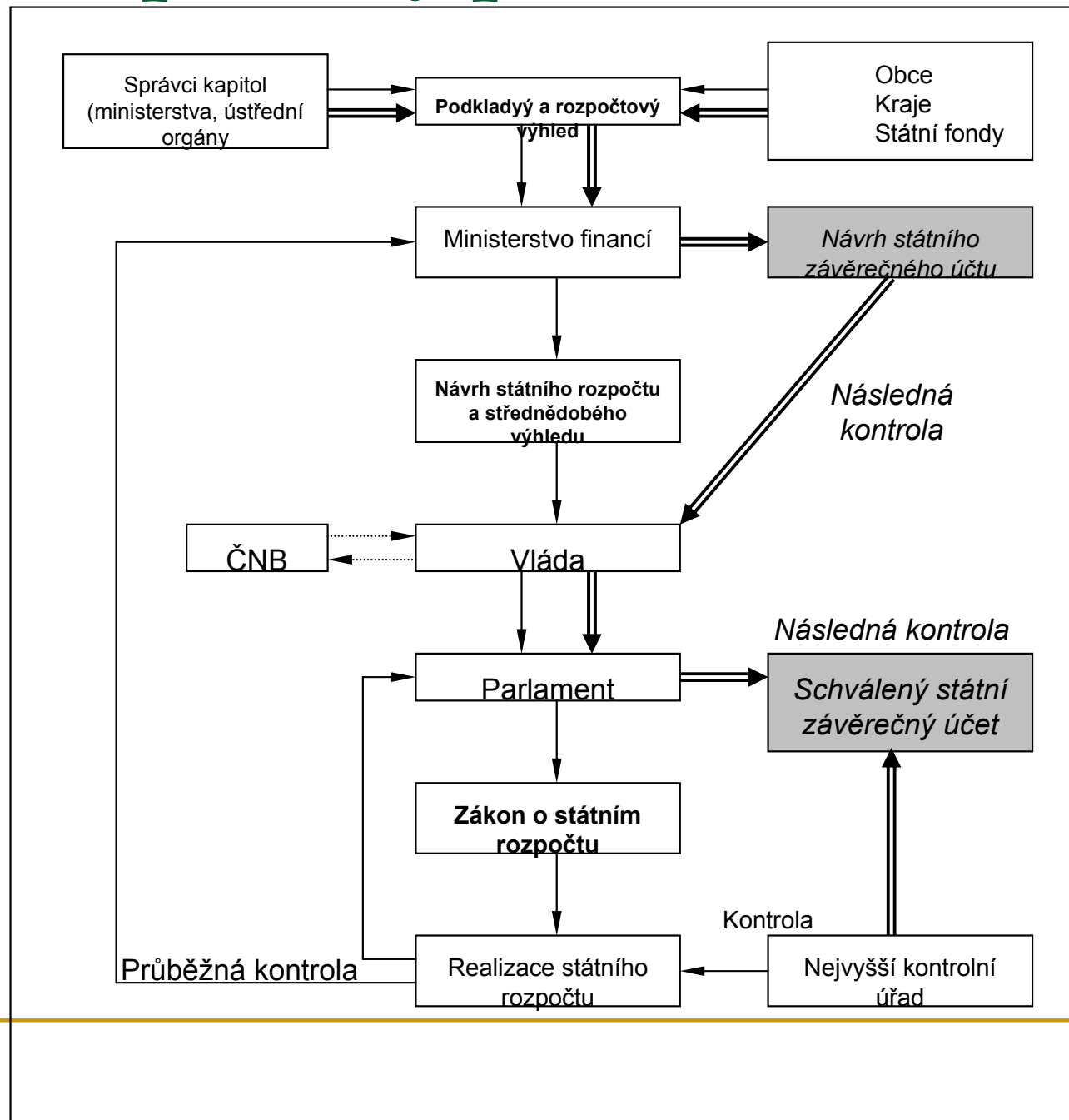
Rozpočtový proces

- Pracovní (technologický) postup členěný do etap či fází
- Kontinuální a víceletý
- Jeho „produktem“ je rozpočet (rozpočtový výhled), který se pohybuje v operačním prostoru rozpočtového procesu
- Je vymezen legislativou, procedurami rozpočtové politiky a rolí aktérů (exekutiva, parlament, NKÚ, ČNB, zastupitelstvo, rada úsc atd.)

Fáze rozpočtového procesu

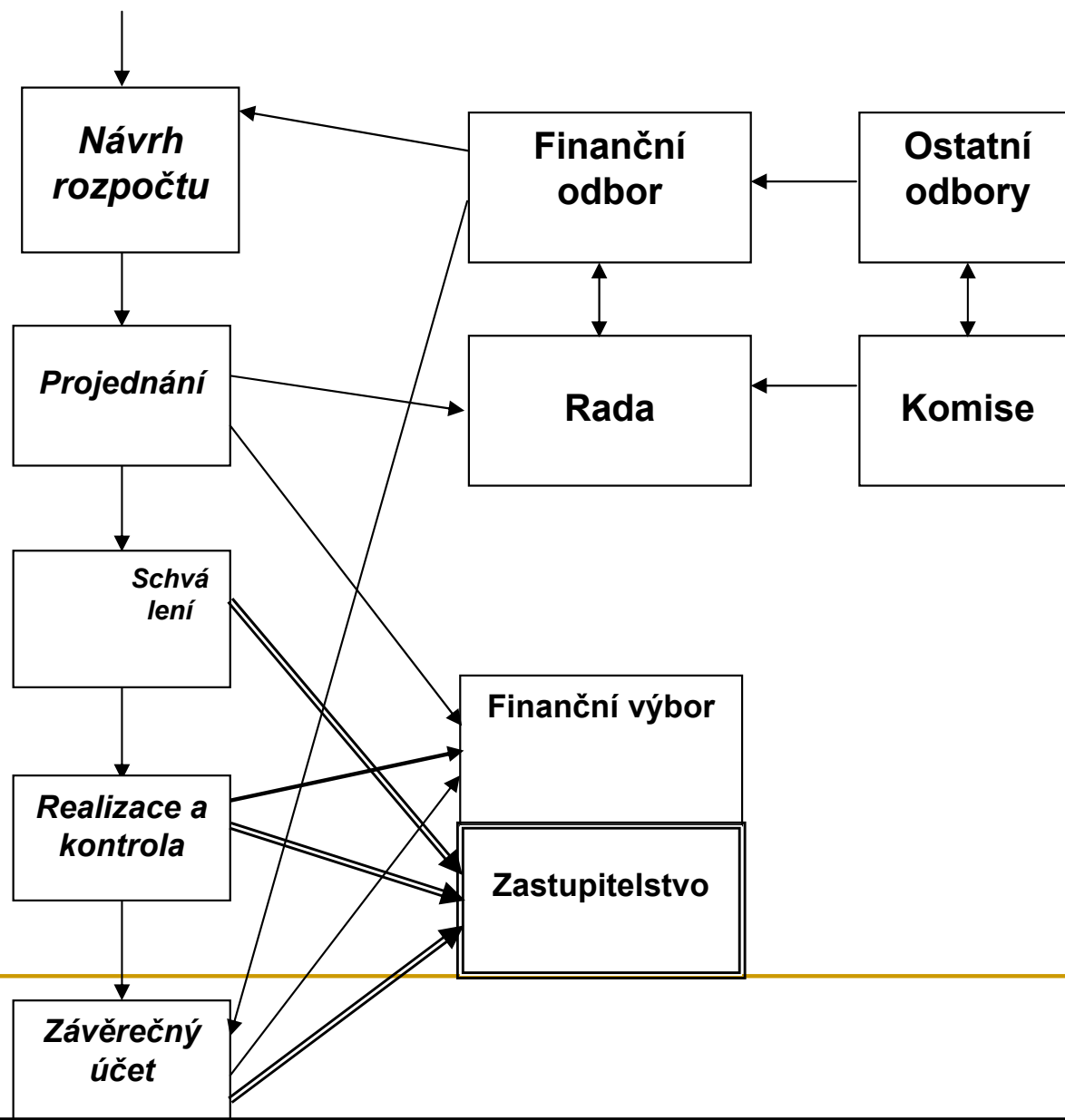
- Sestavování
- Schvalování
- Realizace
- Kontrola

Rozpočtový proces státního rozpočtu



Rozpočtový proces úsc

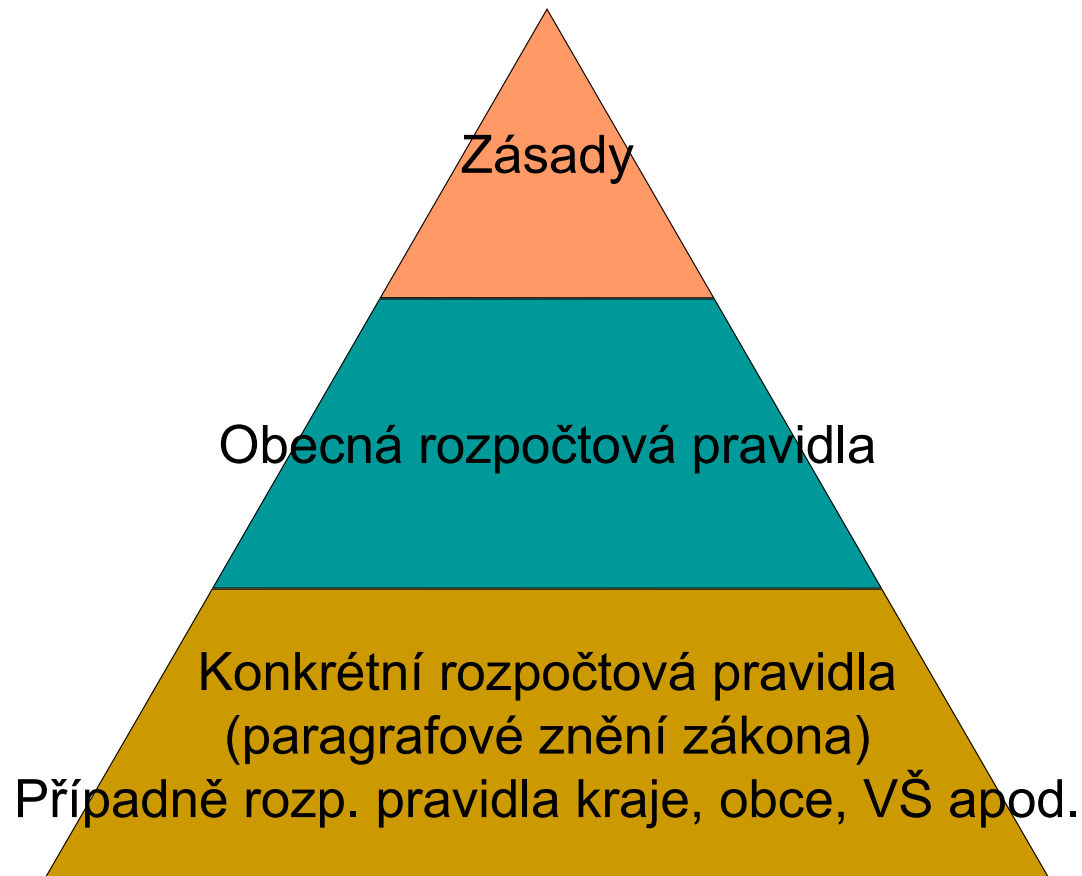
Rozpočtový
výhled



Rozpočtové zásady a pravidla

- **Rozpočtové zásady** (teorií zobecněná praxe)
- Rozpočtová pravidla **obecná** (transformace zásad do aplikovatelné podoby)
- Rozpočtová pravidla **konkrétní** „přeložená“ do paragrafů zákona (zákonů), případně dokumentů obcí a dalších veřejnoprávních institucí
- V ČR „velká“ a „malá“ rozpočtová pravidla

Vztah mezi rozpočtovými zásadami, obecnými a konkrétními rozp. pravidly



Rozpočtové zásady

(podléhají historickému vývoji)

- úplnosti a jednotnosti
- reálnosti a pravdivosti
- vyrovnanosti
- publicity
- transparentnosti
- každoročního sestavování a schvalování rozpočtu
- jiné

Rozpočtové pravidla - obecná

- **institucionálního určení navrhovatele rozpočtu**
- **způsobu vypracování výdajové stránky rozpočtu**
- **předností výdajů před příjmy**
- **schvalování rozpočtu**
- **omezení přesunů v rozpočtu**
- **alokace výdajů**
- **vymezení rezerv**
- **rozpočtového provizoria**
- **časového užití a účelovosti výdajů**
- **úhrady rozpočtově nezajištěných potřeb**
- **sestavení a schválení procedury státního závěrečného účtu**
- **jiné**

Rozpočtová pravidla ČR (č. 18/2000)

upravují:

- tvorbu, funkce a obsah střednědobého výhledu SR, SR a státního závěrečného účtu
- příjmy a výdaje SR
- státní finanční aktiva a pasiva
- podmínky řízení státní pokladny a st. dluhu
- finanční hospodaření organizačních složek státu a „státních“ PO
- podmínky zřizování SF
- hospodaření s prostředky NF
- finanční kontrolu

Střednědobý výhled (č. 18/2000)

- sestavován na **2 roky** (na více let: programy, státní záruky, programy a projekty EU)
- sestavuje MF (v součinnosti se SK, úsc a SF) a předkládá vládě ke schválení spolu se SR
- vláda předkládá *na vědomí PS* (současně s návrhem SR)

Střednědobý výhled obsahuje (č. 18/2000)

- vývoj zákl. ukazatelů NH (zejména HDP a spotřebitelské ceny)
- záměry vlády týkající se P, V a salda SR a SF
- částky střednědobých **výdajových rámců** (dle kapitol SR a SF)
- celkové příjmy a výdaje SR a SF
- P a V jednotlivých kapitol SR a SF
- výdaje na programy (na dobu fin.) schválené vládou
- výdaje na programy a projekty EU
- přehled závazků fyz, a práv. osob, za které se zaručily jménem státu OSS
- v případě schodku předpokládaný způsob jeho financování

Státní rozpočet (č. 18/2000)

- Představuje finanční vztahy, které zabezpečují financování některých funkcí státu v rozpočtovém roce
- Obsahuje očekávané **příjmy** a odhadované **výdaje** a **financující položky** (viz rozpočtová skladba)
- Je souhrnem finančních dokumentů (zákon o SR, rozpis ukazatelů SR, rozpočty OSS)
- Příjmy a výdaje SR se člení na kapitoly
- Vychází ze **střednědobého výhledu**
- Obsahuje dotační vztahy k rozpočtu úsc a SF
- Závazné ukazatele SR na příslušný rok

Státní závěrečný účet (č. 18/2000)

- Zpracovává MF v součinnosti se SK, ÚSC a SF
Předkládá návrh na **řešení salda**
- do 30.4. předkládá vláda na schválení PS
- Obsahuje údaje o výsledcích rozpočtového hospodaření minulého roku
- Součástí jsou **závěrečné účty kapitol** předkládané PS samostatně jejich správci
- **Přílohu tvoří** údaje o hospodaření:
 - a) územních samosprávných celků
 - b) závěrečné účty SF
 - c) přehled o st. finančních aktivech a pasivech
 - d) přehled o st. zárukách
 - e) přehled o stavech fondů organizač. složek státu

Příjmy státního rozpočtu (č. 18/2000)

- **výnosy daní**
- **pojistné na soc. zabezpečení a příspěvek na st. politiku zaměstnanosti**
- **výnosy cel (podíl ČR na nákladech správy)**
- **příjmy od organizačních složek státu a odvody PO**
- **odvod zisku ČNB**
- **sankce za porušení rozpočtové kázně**
- **správní a soudní poplatky**
- **úhrady za státní záruky**
- **příjmy z prodeje a pronájmu majetku ČR - OSS a PO (výjimka MO ČR)**
- **splátky návratných finančních výpomocí**
- **peněžní dary organizačním složkám státu**
- **výnosy z majetkových účastí státu**
- **výnosy z CP**
- **penále za neoprávněné použití prostředků NF**
- **prostředky získané z NF**
- **pokuty**
- **další příjmy**

Výdaje státního rozpočtu (č. 18/2000)

- výdaje na činnost organizačních složek státu a příspěvky PO (vč. financování programů a akcí)
- výdaje na důchodové pojištění, dávky nemocenského poj., sociální dávky, výdaje na podporu v nezaměstnanosti a na APZ
- dotace a návratné fin. výpomoci územním samosprávným celkům na nepodnikatelskou činnost a dotace DSO
- dotace a návratné fin. výpomoci právnickým a fyzickým osobám na podnikatelskou činnost
- dotace občanským sdružením a příspěvky politickým stranám, dotace nadacím a nadačním fondům
- dotace právnickým a fyzickým osobám na vybranou činnost neziskového charakteru
- dotace státním fondům
- peněžité vklady státu do akciových společností, nákup cenných papírů
- peněžní dary poskytnuté do zahraničí, vklady a příspěvky mezinárodním organizacím
- výdaje na realizaci státních záruk, výdaje na dluhovou službu, výdaje na vládní úvěry
- závazky k Evropským společenstvím
- další výdaje

Střednědobý výdajový rámec (č. 18/2000)

- celkové výdaje SR v návrhu SR se stanoví na základě **střednědobého výdajového rámce**
- střednědobý výdajový rámec tvoří celkové výdaje státního rozpočtu a státních fondů na každý z roků, na které je sestavován střednědobý výhled, a stanoví jej na návrh vlády PS v usnesení k vládnímu návrhu zákona o SR, a to vždy jednou částkou (výjimky např. realizace st. záruk)
- od částky se **odečítají (přičítají)** některé výdaje (jiný vývoj spotřebitelských cen, změna zákonů o rozpočtovém určení daní, jiná výše zdrojů EU, mimořádné situace, jiné vlivy - dvě promile)

Rozpočet kapitoly (č. 18/2000)

- Rozpočtové **příjmy a výdaje** správce kapitoly
- Příjmy a výdaje OSS v jeho působnosti
- Příspěvky a dotace na reprodukci majetku PO a odvody PO v jeho působnosti
- Dotace a návratné finanční výpomoci ze SR pro fyzické a právnické osoby na úkoly a činnosti, které jsou v působnosti SK
- Rozpisové rezervy

Zvláštní kapitoly (č. 18/2000)

- **Všeobecná pokladní správa** = příjmy a výdaje všeobecného charakteru, součástí je i vládní rozpočtová rezerva (MF)
- **Státní dluh** (MF)
- **Operace státních finančních aktiv** (MF)
- Kapitoly PS, Senát, Kancelář prezidenta republiky, ÚS, NKÚ, Kancelář veřejného ochránce práv (rozhoduje **rozpočtový výbor PS**)

Rozpočtové opatření - nutnost reagovat na změny (č. 18/2000)

- **přesun** prostředků SR v rámci a mezi závaznými ukazateli
- povolené **překročení** rozpočtu výdajů, kterým nedochází ke změně závazného ukazatele
- **vázání** prostředků SR, kterým nedochází ke změně závazného ukazatele

Státní finanční aktiva (č. 18/2000)

- **peněžní prostředky z výsledků rozpočtového hospodaření minulých let**
- **majetkové účasti státu v obchodních společnostech a CP (s kterými nehospodaří správce kapitoly)**
- **pohledávky státu**
- **zvláštní účet důchodového pojištění**

Státní finanční pasiva, tj. státní dluh (č. 18/2000)

- zahraniční půjčky
- úvěry od bank
- **státní dluhopisy**
- jiné závazky

Řízení státní pokladny (č. 18/2000)

ČNB vede MF **souhrnný účet** běžného hospodaření st. pokladny - **odděleně jsou sledovány:**

- a. příjmové a výdajové účty SR
- b. účty státních finančních aktiv
- c. zůstatky na účtech FÚ (daně pro ostatní veřejné rozpočty)
- d. účet řízení likvidity státní pokladny
- e. účet mimorozpočtových prostředků organizačních složek státu
- f. účet státních právnických osob
- g. účet státních fondů
- h. účet dalších fondů (dle zákona)

Řízení státní pokladny (č. 18/2000)

- pokladní **nesoulad** mezi P a V až do výše **6%** celkových výdajů SR řeší MF přijetím **úvěru** nebo prodejem **státních dluhopisů** (plus výše schváleného schodku) nebo formou **finanční výpomoci** z účtu g) a h) – vrácení do konce roku
- **přebytky** na účtech SP a) až d) – **krátkodobé investice** do státních dluhopisů nebo CP ČNB

Řízení státního dluhu (č. 18/2000)

- MF je oprávněno nabývat, zcizovat a právně zatěžovat státní dluhopisy a nabývat a zcizovat dluhopisy ČNB (operace na **sekundárním trhu**)
- MF je oprávněno sjednávat obchody s ostatními **inv. nástroji** vč. derivátů k omezení úrokových, měnových aj. rizik
- MF vytváří **rezervu** z výnosů emisí státních dluhopisů pro úroková rizika a rizika z neumístěných primárních emisí

Státní fondy (*pozor: tzv. „účelové“ SF!*) (č. 18/2000)

- Pro finanční zabezpečení zvlášt' stanovených úkolů a hospodaření s prostředky pro ně určenými se zřizují SF jako **právnícké osoby**
- Každý SF se zřizuje **zákonem**
- V zákoně musí být stanoven **orgán**, do jehož působnosti SF patří
- Musí být stanoveny **finanční zdroje** SF a způsoby jejich **použití**
- Zůstatky SF se **převádějí** do následujícího rozpočtového roku

NÁRODNÍ FOND (č. 18/2000)

- Souhrn peněžních prostředků, které **svěřují ES ČR** k realizaci programů a projektů spolufinancovaných z rozpočtu EU (výjimky)
- Phare, ISPA, SAPARD (končí)
- Strukturální fondy, Kohezní fond
- **MF je Platebním orgánem**
- Účty vede ČNB a zůstatky se převádějí do následujícího roku

Finanční kontrola (č. 18/2000)

- SK je **odpovědný** za hospodaření své kapitoly
- MF, ÚFO, SK a krajské úřady zajišťují kontrolu hospodaření dle legislativy
- SK **vyhodnocuje** hospodárnost, efektivnost a účelnost
- Výsledky kontroly v **roční zprávě** SK (OSS), OSS, PO a SF

Porušení rozpočtové kázně (č. 18/2000)

- Neoprávněné použití prostředků SR
- Neoprávněné použití nebo zadržetí prostředků poskytnutých ze SR, SF, NF nebo ze SFA
příjemcem
- Neprovedení odvodu PO
- Neuložení odvodu zřizovatelem
- Neprovedení stanoveného odvodu zřizovatelem PO
- Porušení povinností OSS (např. překročení závazného ukazatele, nehospodárnost atd.)

IS VEFI - Programy

- **programem se rozumí** soubor věcných, časových a finančních podmínek pro pořízení nebo tech. zhodnocení hmotného a nehmotného majetku, jeho údržbu, opravy atd.
- evidují se v „Informačním systému finan. reprodukce majetku“ (**ISPROFIN** spravuje MF)
- registruje daný správce kapitoly (i změnu) se souhlasem MF
- výši účasti SR na fin. programu stanoví vláda od 5 mld. Kč a ministerstvo do 5 mld. Kč
- výdaje na program jsou účelově určené

IS VEFI - *Dokumentace programu*

- a) ***identifikační údaje, podprogramy, harmonogram přípravy a realizace***
- b) ***bilanci potřeb a zdrojů financování***
- c) ***specifika cílů s technicko-ekonomickým zdůvodněním a vyhodnocením efektivnosti***

ISPROFIN má následující funkce

(Informační systém programového financování)

- **Manažerský systém** pro řízení a kontrolu čerpání položek státního rozpočtu.
- Pro každou akci, investiční nebo neinvestiční, plánovat finanční potřeby a zdroje podle podmínek stanovených **vyhláškou MF**.
- Akce je evidována, a v průběhu realizace sledována, podle hodnotových, termínových a technologických kritérií stanovených vyhláškou.
- Systém umožňuje průběžné operativní sledování průběhu realizace akce a zpracování požadované dokladové dokumentace.
- Zpracovává dokumentaci nutnou k uvolňování finančních prostředků v souladu se stanovenými postupy.
- Umožňuje export a import dat, jak v samotném systému, tak i mezi cizími vnějšími informačními systémy.
- Základní údaje o jednotlivých akcích zpřístupňuje na Internetu.

IS VEFI - Dotace a návratné fin. výpomoci

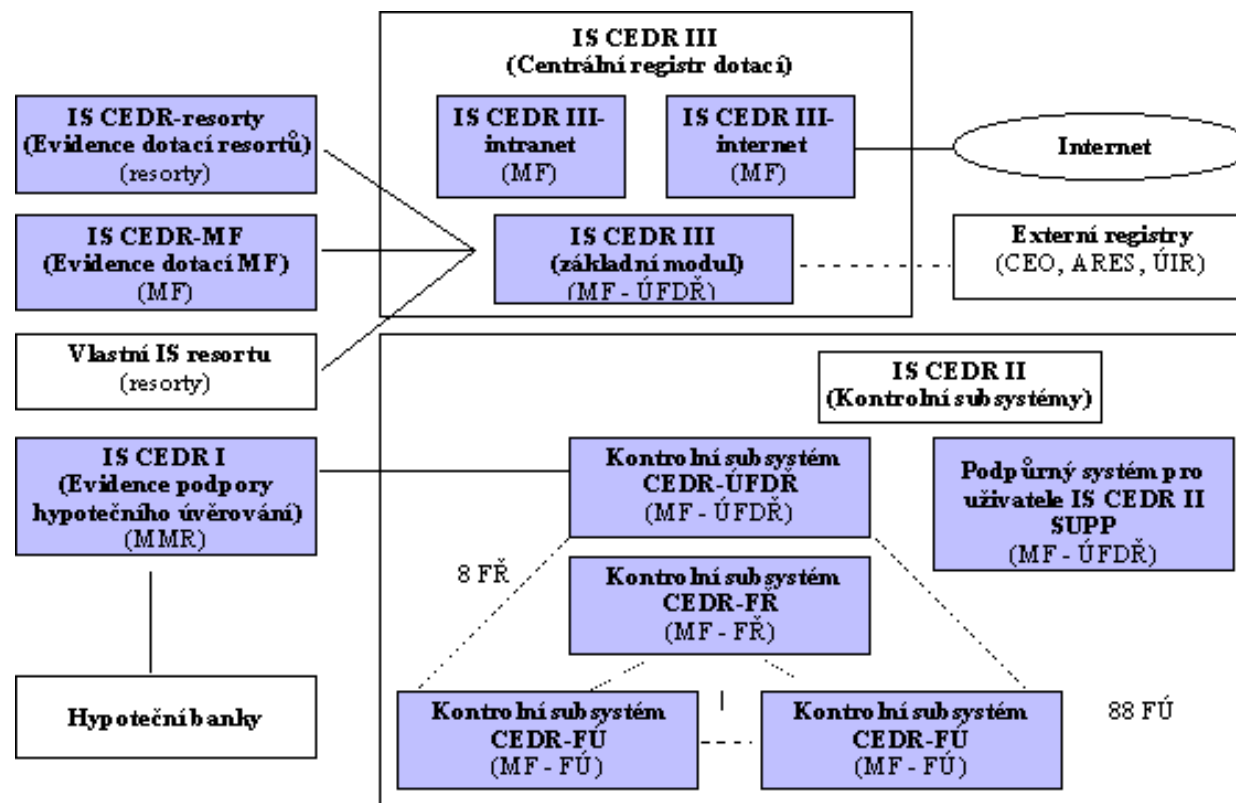
- na dotace a návratné fin. výpomoci **není** právní nárok
- může poskytnout ústřední orgán st. správy, úřad práce, AV ČR, GAČR, OSS dle zákona
- **rozhoduje poskytovatel** na základě žádosti příjemce (vydá písemné rozhodnutí)
- poskytovatel uvede podmínky poskytnutí a zaznamená v Centrální evidenci dotací (**CEDR**)
- některé dotace na základě **dohod** mezi poskytovatelem a příjemcem (dle zvl. zákona)
- specifické **dotace pro úsc** (stanoví zákon o SR)

CEDR (informační systém pro centrální evidenci dotací)

- podpůrný **nástroj** pro sledování, evidenci, vyhodnocení a kontrolu dotací poskytovaných ze státního rozpočtu
- má vazby na další **registry veřejné správy** - Centrální evidenci obyvatel (CEO) a Automatizovaný registr ekonomických subjektů (ARES) a je koncipován na jednotném Územně identifikačním registru
- člení se do **několika částí** které jsou provozovány na jednotlivých stupních relevantních institucí (MF ČR, ÚFDŘ, FŘ a FÚ) a na dalších ministerstvech i agenturách, které poskytují dotace
- systém, který řeší státní podporu hypotečního úvěrování je provozován na **MMR ČR**

Uspořádání jednotlivých částí IS CEDR

Schéma



Děkuji za pozornost!