

# **Ropné krize a vývoj SH v 80. letech**

© Libor Žídek, 2006

# Navazujeme na:

- poválečné bipolární rozdělení světa
- velmi úspěšný hospodářský vývoj na západě v poválečném období
- období růstu mezinárodního obchodu - podpořený Bretton-Woodským systémem a GATTem

# Obsah

## Základní tendence vývoje

A. Politické tendence

B. Technologický pokrok

C. Ekonomická teorie

D. Globální problémy

## Hospodářský vývoj

# A. Politické tendence

- bipolární soupeření
  - odzbrojovací smlouvy (SALT I, SALT II)
  - Helsinský mírový proces (1975)
- konec 70. let
  - v západních zemích posun doprava – Reagan
  - nové kolo zbrojení na vyšší technické úrovni
- konec 80. let - zánik Sovětského bloku
  - hospodářské i vojenské zaostávání
    - Afghánistán

# B. Technologický pokrok

- mikroelektronika
- automatizace a robotizace
- biotechnologie
- I. USA + vzestup JAP – Ev zaostává

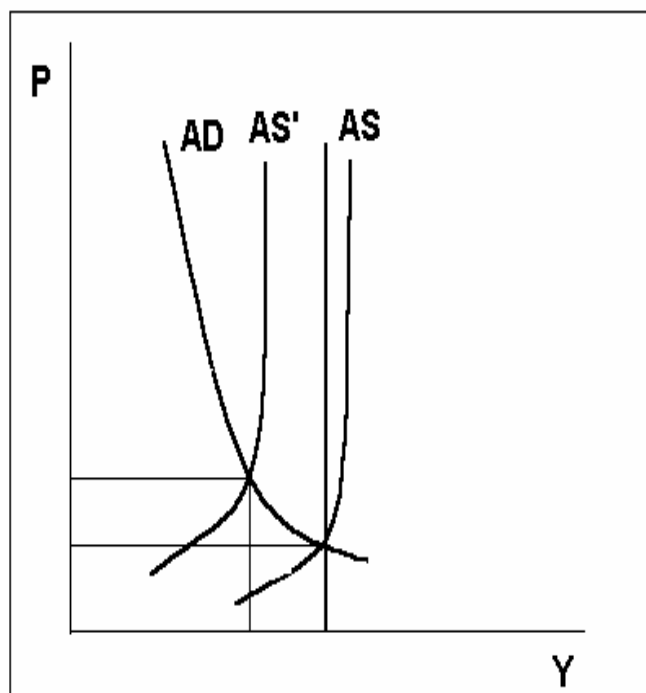
# C. Ekonomická teorie

- Keynesiánství nahrazeno neoliberalními teoriemi
- Phillipsova křivka
- STAGFLACE – nový jev
  - STAGFLACE =  $\Downarrow$  produktu a souběžný  $\Uparrow$  cen

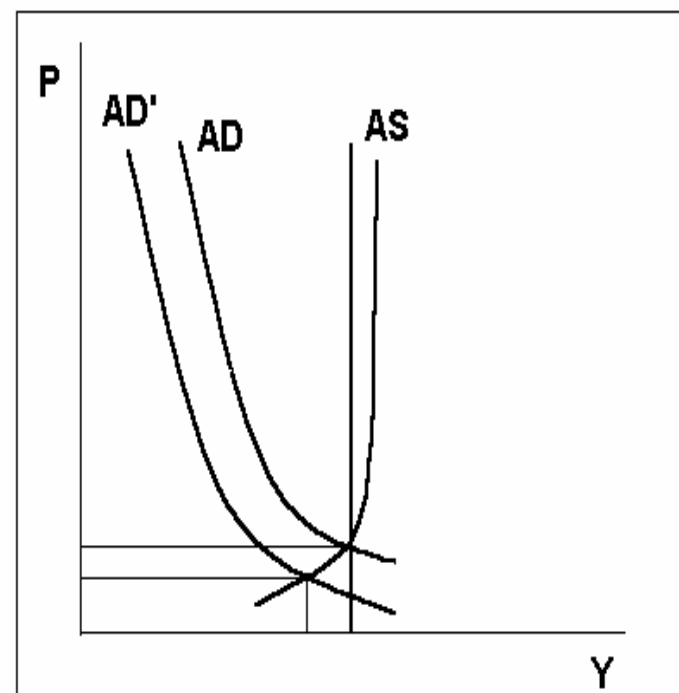
X

- KLASICKÁ RECESE =  $\Downarrow$  produktu a  $\Downarrow$  cen

# Srovnání stagflace a klasické recese



STAGFLACE



KLASICKÁ RECESE

# praktické změny HP

- deregulace v USA již za Cartera ale zejména Reagan + Thatcherová
  - Anglo-Saxon deregulace + stimulování konkurence ⇒ silný tlak na Ev aby následovala
    - ⇒⇒ vytvoření jednotného trhu v Evropě
- monetární politika - **měnové agregáty**
- další kolo **liberalizace zahraničního obchodu** – Uruguayské kolo jednání GATT + NAFTA



# D. Globální problémy

- globální problémy
  - týkají se celého lidstva
  - přesahují hranice jednotlivých států
  - jejich neřešení by mohlo vést až k zániku civilizace
- Římský klub (1968)
- od 1972 mezinárodní konference o životním prostředí (OSN ...)

# Obsah

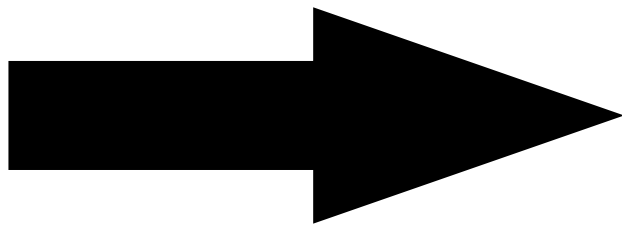
Základní tendence vývoje

Vývoj v 70. a 80. letech

- A. Krize (poruchy) v 70. letech
- B. Vývoj HDP
- C. Vývoj cenových hladin
- D. Mezinárodní obchod
- E. Přesuny kapitálu

# A. Krize (poruchy) v 70. letech

- zhroucení Bretton-Woodského systému
- potravinová krize
- surovinové krize
  - ropná krize



GLOBALNÍ  
KRIZE -  
STAGFLACE

# potravinová krize (1972)

- příčiny:
  - **stoletá neúroda** v jihovýchodní Asii a subsaharské Africe
  - **SSSR neúroda 1972** - IM velkého množství obilí z USA
  - ↓ **osevních ploch** v vyspělých (USA)
  - ↓ **zásob potravin v USA**
- ⇒ **nedostatek potravin** ⇒ ↑ **cen** v 1973 2x
- během 2 let ↑ **cen** zastaven

# surovinová krize

- od 50s nízké a stabilní ceny
  - ⇨ zlepšování směnných relací pro vyspělé
  - ⇨ vyvinul se průmysl závislý na nízkých cenách surovin
- krize ve stejné době jako potravinová
- příčiny:
  - souběh konjunkturálního cyklu ve vyspělých zemích v růstové fázi (1973) ⇨ nedostatek surovin
  - nedostatečné kapacity ⇨ neudržitelné v LR
- problémy pro surovinově náročné výroby

# I. ropná krize (1974)

- ↑ závislosti **na ropě** ve vyspělých zemích
  - 1950 ¼ energie z ropy X 1973 ½
- I. ropná krize (1973)
  - politické příčiny
  - 4. arabsko – izraelská válka (Jom Kippur)
    - Izrael I. vážné problémy – USA pomoc
    - OPEC v reakci ↓ produkce o 5%
- ⇒ ↑ cen z 2,5\$/1973 na 11,65\$ /1974

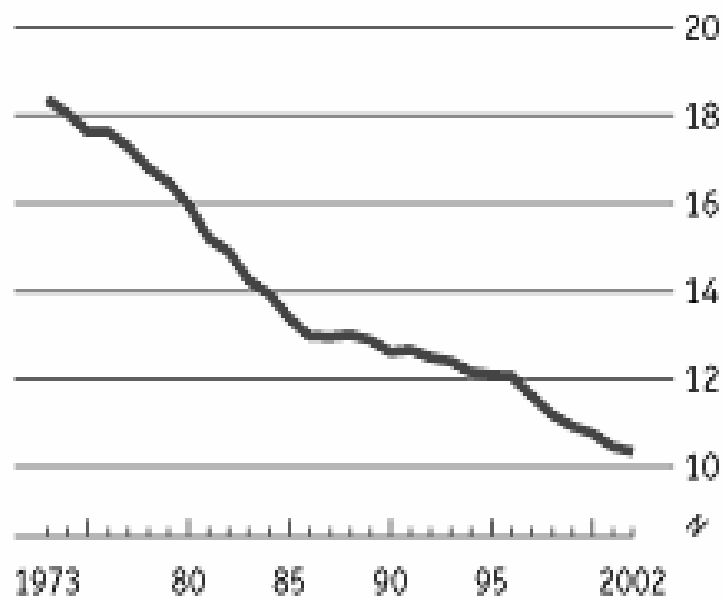
## II. ropná krize (1979)

- příčiny
  - nejistota na trzích
    - Iránská revoluce
    - Irácko – iránský konflikt – útok na iránská ropná pole
- $\Rightarrow \uparrow$  cen ropy z 13,34/1979  $\Rightarrow$  36,22/1982 = 12x úroveň 1972
- předpovědi absolutního nedostatku  $\Rightarrow$  nenaplněno  $\Rightarrow$  ALE reakce ve vyspělém světě
  - $\downarrow$  závislosti na ropě +  $\downarrow$  energetické náročnosti
    - úspory – například auta
  - hledání nových nalezišť – Severní moře – GB, NOR
- $\Rightarrow$  z LR  $\downarrow$  spotřeby  $\Rightarrow$  negativní pro OPEC

## Less resources, more resource

2

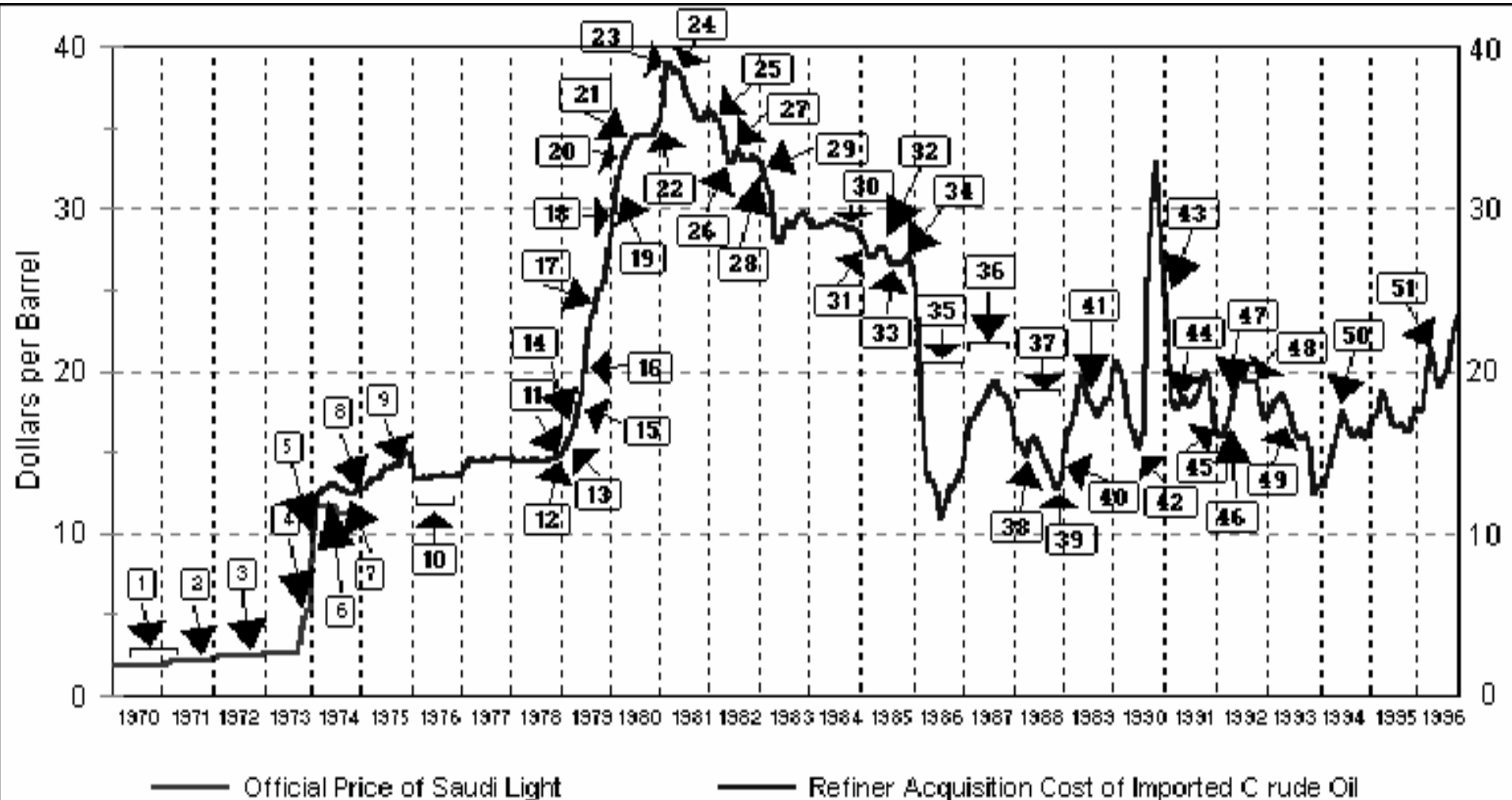
US energy consumption  
'000 Btu per 1996 dollar of GDP



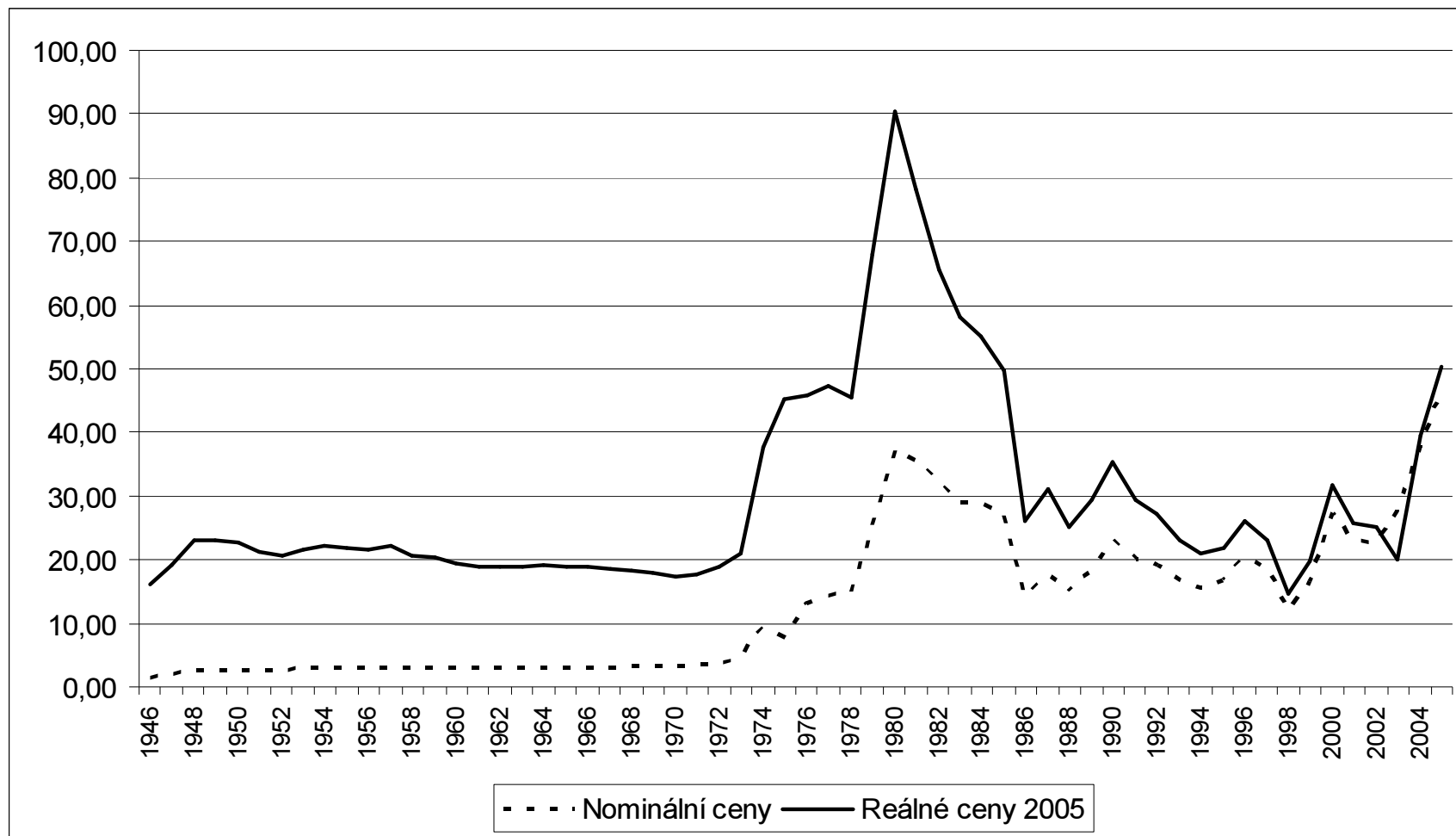
Source: EIA



# Cena ropy za barel



# Vývoj ceny ropy



# B. HDP

- 1973 velmi silný růst
- 1974 ↓ HDP u některých zemí
  - hlavně velké země GB, USA, JAP a GER x malé ne tak špatně
- 1975 mnohem horší mimo NOR všichni ↓
  - ↓ prům výroby 10 vyspělých kap zemí o 7,5% = 1. po WW2
  - nejvíce zasaženy „tradiční“ odvětví – auta, lodě ...
- 1976 – prudký ↑ produkce
  - předkrizová úroveň výroby
  - ale některé země problémy – GB, JAP
- celkově zpomalení růstu ALE z LR pohledu dobré
  - ALE na konci 70s produkce 5-15% potenciálním

# Růst HDP v tržních cenách v období 1972 - 78 (v %)

Země	1972	1973	1974	1975	1976	1977	1978	Průměr 1970/78
USA	5,8	5,4	-1,3	-1	5,5	4,8	4,4	2,9
Japonsko	8,9	9,8	-1	2,4	6	5,4	5,6	6,1
EHS	4	5,9	1,7	-1,4	5,1	2,3	3,1	3,2

# příčiny

- vyčerpání efektu dohánění
- inflace  $\Rightarrow$   $\uparrow$  nejistoty  $\Rightarrow$   $\downarrow$  INV
  - $\downarrow$  zavádění nových technologií
- problémy energeticky náročných odvětví
- zhoršení směnných relací
- pokles  $\uparrow$  produktivity o 1% po 1970
  - změny na trhu práce  $\Leftarrow$  náhle hodně lidí z baby-boomu  $\Rightarrow$   $\downarrow$  průměrné úrovně zkušeností
  - ekologie  $\Rightarrow$   $\uparrow$  G regulace
  - cena ropy  $\Rightarrow$  odpis výkonných strojů s velkou spotřebou
  - zpomalení růstu technologického pokroku
  - vyčerpání velkých možností přesunů z A

# Podíly na světovém produktu mezi lety 1960 - 1980 (v %)

	1960	1970	1980
Méně rozvinuté země	11,1	12,3	14,8
Japonsko	4,5	7,7	9
Čína	3,1	3,4	4,5
EHS	26	24,7	22,5
USA	25,9	23	21,5
Ostatní rozvinuté země	10,1	10,3	9,7
SSSR	12,5	12,4	11,4
Ostatní komunistické země	6,8	6,2	6,1

- poč. 80. let země problémy
  - II. ropná krize
  - přísná fiskální i monetární politika
    - velká změna X poválečnému období
- ⇒ ekonomické poklesy a stagnace
  - 1980 –2 skoro všechny kap země souběžně
  - ne tak hluboká jako po I. šoku ale dlouhá ⇒ obnova pomalá
  - + další problémy ↑ inflace (vliv 2. rop šoku ), negativní INV, vládní DEF, DEF běžných účtů, vysoká U
  - nejvíce zasaženy opět tradiční prům

# Růst reálného HDP v období 1979 - 83 (v %)

<b>Z e m ě</b>	<b>1 9 7 9</b>	<b>1 9 8 0</b>	<b>1 9 8 1</b>	<b>1 9 8 2</b>	<b>1 9 8 3</b>
<b>U S A</b>	2 , 8	- 0 , 3	2 , 6	- 0 , 5	2 , 4
<b>K a n a d a</b>	3 , 4	1	4	- 4 , 2	3
<b>J a p o n s k o</b>	5 , 1	4 , 9	4	3 , 2	3
<b>E H S ( 1 0 z e m í</b>	3 , 5	1 , 1	- 0 , 3	0 , 5	0 , 8



- zlepšení ukazatelů v 2. 1/2 80s
  - eliminace inflace  $\Rightarrow$  stabilizace makro situace
  - modernizace + racionalizace výroby (automatizace a robotika)  $\Rightarrow$   $\Downarrow$  výrobních nákladů +  $\Uparrow$  produktivity práce
- 1984 - 1990 - růst HDP (mimo 1986)
- konec 80s lepší než počátek – problém U
- celkově výrazné zpomalení X poválečnému růstu

# **Růst hrubého domácího produktu na osobu mezi lety 1948-88**

<b>Z e m ě</b>	<b>1 9 4 8 - 7 2</b>	<b>1 9 7 2 - 8 8</b>
K a n a d a	2 , 9	2 , 6
F r a n c i e	4 , 3	2 , 1
S R N	5 , 7	2 , 2
I t á l i e	4 , 9	2 , 8
J a p o n s k o	8 , 2	3 , 3
V B	2 , 4	2 , 1
U S A	2 , 2	1 , 7

# Nezaměstnanost

- s recesí po II. ropném šoku  $\uparrow$  U
  - mládež
  - dlouhodobá nezaměstnanost
  - strukturální
  - $\Rightarrow$  nové
- vrchol 1984 a přetrvává
- důvody:
  - pomalý ek  $\uparrow$
  - restriktivní politiky vlády i centrální banky
  - rigidní trhy práce
  - přebujelá soc politika
  - vládní regulace
- $\Rightarrow$   $\downarrow$  zájmu o zahr LF  $\Rightarrow$  snaha vracet do původních domovů

# Nezaměstnanost jako procento pracovní síly mezi lety 1973-89



## C. Růst cenové hladiny

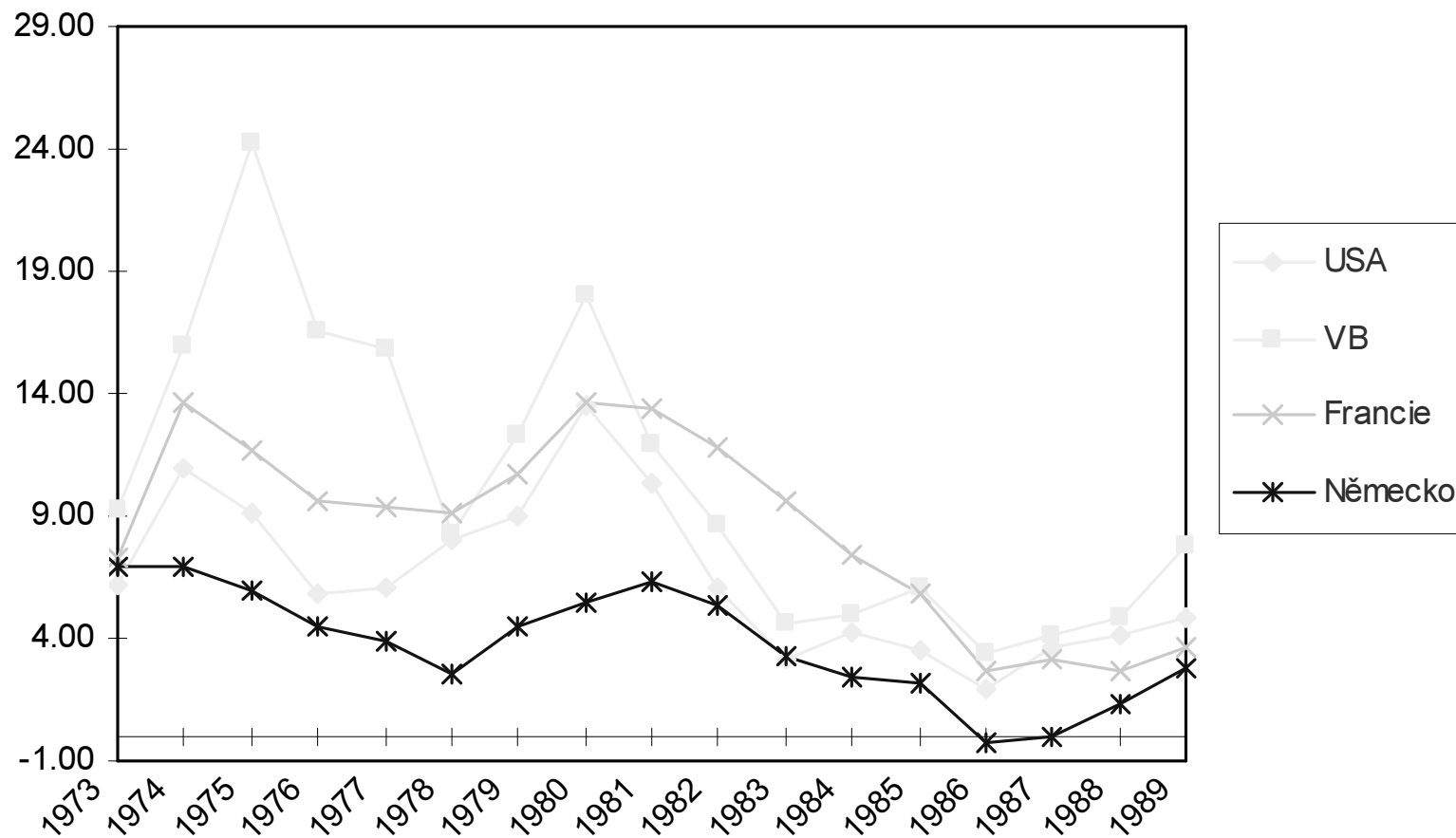
- $\uparrow$  cen surovin  $\Rightarrow$   $\uparrow$  nákladů  $\Rightarrow$  inflační tlak ALE
- i expanzivní monetární politika
- v 1/2 70s všichni mimo GER a Švýc dvojciferná  $\Pi$
- + změny cenových relací
  - $\uparrow$  cen průmyslového zboží mnohem pomaleji
    - $\Rightarrow$  směnné relace v neprospěch vyspělých zemí
  - nejhůře RZ

- 2. ½ zmírnění (ale přetrvávající)  $\Pi$  a konec 70s  $\uparrow$ 
  - rozpočtové def – snaha poskytovat veřejné statky ...
  - lepší anticipace  $\Pi \Rightarrow$  mzdové vyjednávání
  - i vysoké mzdové požadavky (silné odbory) např GB
    - $\Rightarrow$  spirála mezd a cen v některých zemích
  - rychlá desinflace by měla silné dopady na reálnou ekonomiku a zaměstnanost X politika
- II. ropný šok - desinflace mnohem rychleji
  - vrchol cen 1980 mimo energie (1982)

# důvody rychlé desinflace

- přísné HPs
  - vlády se obávaly opakování spirály mezd a cen
  - $\uparrow r$  v USA a zhodnocení \$  $\Rightarrow$  tlak na Ev  $\uparrow r$
  - $\Rightarrow$  HP přispěla k  $\downarrow \Pi$  očekávání
- omezený  $\uparrow$  mezd
- $\uparrow$  produktivity
- $\downarrow$  cen surovin
  - substituty + pomalý  $\uparrow$  prům aktivita

# Změny cenové hladiny mezi lety 1973 - 89 u některých zemí (v %)





# D. Mezinárodní obchod

- NE ↑ protekcionismu v reakci na krizi x 30s
  - jen Společná zemědělská politika ES
- trvalý růst - pokles jen 1975 a 1982
- směřování obchodu
  - stále zejména mezi vyspělými zeměmi
  - pokles podílu USA a GB
  - vzestup podílu Německa a Japonska
  - vzestup podílu zemí OPEC a NIS

# Hlavní světový exportéři dle regionů mezi lety 1963 - 87 (v %)

	1963	1973	1979	1987
Rozvinuté země*	<b>64,3</b>	<b>68,2</b>	<b>63,4</b>	<b>68,2</b>
Australasie, Jižní Afrika	2,8	2,7	2,1	1,7
Rozvojové země	<b>20,7</b>	<b>19,2</b>	<b>25,3</b>	<b>19,7</b>
CPE	12,1	9,9	9,3	10,4
Celkem	100	100	100	100

# Vzájemný obchod mezi regiony v letech 1963, 1979 a 1987 (v %)

<b>Export</b> (z řádku do sloupce)	<b>RTE</b>	<b>RZ</b>	<b>CPE</b>	<b>Ostatní</b>	<b>Celkem</b>
			<b>1963</b>		
<b>RTE</b>	49,5	14,8	2,5	0,4	67,1
<b>RZ</b>	15	4,3	1,1	0,2	20,7
<b>CPE</b>	2,3	1,6	8	0,2	12,1
<b>Celkem</b>	66,8	20,7	11,6	0,9	100
			<b>1979</b>		
<b>RTE</b>	47,4	14,3	3,2	0,6	65,5
<b>RZ</b>	18,1	5,9	0,9	0,3	25,3
<b>CPE</b>	2,8	1,3	4,8	0,3	9,3
<b>Celkem</b>	68,4	21,5	9	1,2	100
			<b>1987</b>		
<b>RTE</b>	54,6	12,3	2,6	0,5	69,9
<b>RZ</b>	13,3	4,7	1,3	0,2	19,7
<b>CPE</b>	2,8	1,7	5,5	0,4	10,4
<b>Celkem</b>	70,8	18,6	9,5	1	100

# Podíl exportu nejvýznamnějších průmyslových zemí mezi lety 1937 až 1987 (v %)

Země	1937	1950	1960	1973	1979	1987
VB	20	20	14	9	10	9
USA	23	32	28	20	20	17
Francie	7	10	9	11	11	10
Německo	16	6	15	19	19	20
Ostatní západní Evropa	20	20	21	23	24	23
Kanada	8	9	7	7	6	7
Japonsko	6	3	5	11	11	15
Celkem	100	100	100	100	100	100

# Podíl jednotlivých komoditních skupin na světovém obchodě 1937-87

Rok	Primární produkce			Výrobky	Celkem
	Potraviny	Suroviny	Celkem		
<b>1937</b>	23	40	63	37	100
<b>1950</b>	23	34	57	43	100
<b>1960</b>	20	25	45	55	100
<b>1973</b>	15	23	38	62	100
<b>1979</b>	12	29	41	59	100
<b>1987</b>	10	18	28	72	100

# E. Přesuny kapitálu

- v 70s relativní zbrždění  $\uparrow$  pohybů K
- ALE konec kontroly pohybu kapitálu
  - USA 1974-5, UK 1979, JAP po většinu 1980 a EV do konce 1980s
  - $\Rightarrow$  trhy se stávají více propojené  $\Rightarrow$  návrat k situaci před WW1
  - významné zejména pro portfoliové INV
- velký  $\uparrow$  zahr INV v 80s
  - hl investoři USA, GB, JAP, GER, FR a HOL

- **přímé zahraniční INV**
  - relativní ↓ významu USA jako poskytovatele + ↑ podílu některých Ev zemí + JAP
  - v 80s USA ↑ jako příjemce INV + ↓ RZ
- **velký ↑ portfoliových INV v 70s a 80s**
  - na poč 70s 10 000 mil SDR ⇒ v 1986 150 000 mil
  - na konci 80s JAP hl portfoliový investor (více než 50%) + GER a GB
  - příjemce zejména USA – GB, GER, FR, KAN

# kapitál a RZ

- od 2. ½ 70s komerční banky kapitál do RZ
  - zejména po roce 1978
- důvody:
  - rozvoj mezinárodního bankovníctví
  - liberalizace přesunů
  - volný kapitál – „petrodolary“



# dluhové problémy RZ

- důvody:
  - $\uparrow$  cen ropy
    - země DEF BÚ
    - $\downarrow$  devizových rezerv
    - zhoršování směnných relací
  - inflační tlaky ve vyspělých  $\Rightarrow \uparrow r \Rightarrow$  přesměrování přesunů kapitálu
  - posilování dolaru
  - západ recese  $\Rightarrow \downarrow$  IM
- 1982 MEX bankrot (podobně problémy ARG, BRAZ) – IMF ...