

# Evropské centrum

© Libor Žídek, 2005

# Obsah přednášky

- A. historie sjednocování Evropy
- B. evropské instituce
- C. EMU - EURO
- D. vybrané problémy EU

# A. historie sjednocování

- stará myšlenka
- 1929 Briandův plán Panevropská unie
- reálněji po WW2 - důvody:
  - Američané
  - boj s vlastním nacionalismem a politic. rozpory (X válce)
  - X SSSR
  - ekonomické – větší trh =
    - větší série
    - růst specializace
    - větší konkurenční tlak

# historie – Montánní unie

- Evropské společenství uhlí a oceli - 1951
- základem Schumanův plán (1950)
  - integrovat ev. důlní podniky pod řízením nadnárodního úřadu
- cílem společný trh uhlí a oceli
- signatáři: Fr, Něm, It, Niz, Bel a Luc (H)
- důvody
  - uhlí a železo nutné pro vedení války ⇔ vzájemná kontrola (kontrola Německa)
  - konkrétně - kontrola Porúří
    - FR závislá na uhlí z Porúří
    - 1870 – 1945 3x zneužito pro válku

# historie – Římské smlouvy

- 1957
- vznik EHS a EUROATOM (Evropské společenství pro atomovou energii)
  - ⇨ existence tří samostatných org EHS, ESUO, EUROATOM
- společný trh
  - odstranění cel a kvantitativních omezení EX a IM
    - X FR
    - ⇨ ústupky FR - seznam problémových komodit + obchod s koloniemi
  - společné celní sazby vůči třetím zemím
  - odstranění překážek v pohybu osob

# historie

- 1960 ESVO (EFTA)
  - protiváha EHS
  - signatáři: Dán, Nor, Portug, Rak, Švéd, Švýc a GB
- 1961 GB pokus o vstup EHS
  - důvody:
    - dekolonizace
    - USA
    - vyvažující síla
  - 1963 oficiálně zamítnuto (de Gaulle)

# historie

- 1963 smlouva mezi Francií a Německem
  - “Osa spolupráce“
- 1967 slučovací smlouva EHS, EUROATOM a ESUO ⇒ ES
  - + celní unie od 1.6.1968
- 1972 zóna volného obchodu ES s Fin, Isl, Port, Rak, Švéd a Švýc
- 1973 přijetí GB, Ir, Dán - Nor NE
- v 70. letech Lomské dohody
  - ES zrušení omezení na IM z bývalých kolonií

# historie

- 1981 Řecko
- 1986 Španělsko a Portugalsko
- 1995 Rakousko, Finsko a Švédsko
  - v Norsku připojení zamítnuto referendem
- ALE postup integrace uvnitř ES v 70. a 80. letech pomalý = euroskleróza
  - neschopnost dojít ke společným závěrům pro rozdílné názory členských zemí ⇔ ...



# Jednotný evropský akt

- v 70. letech stagflace + euroskléroza
- + poč 80. let ⇒ deregulace v USA (Reagan) v GB (Thatcherová)
  - snaha o zlepšení fungován trhů + stimulování konkurence
- ⇒ Evropa pod tlakem aby následovala ⇒ iniciativa o vytvoření jednotného trhu

- 1987 přijat Jednotný evropský akt
- cíle = odbourat zbylé bariéry společného trhu:
  - materiální překážky na hranicích
  - odlišnosti v technických normách
  - odlišnosti v daňových sazbách
  - ⇒ závazný termín pro Velký trh (31.12.1992)
- + posílení institucí
- + rozšíření zásahů do nových oblastí
- + větší spolupráce v zahraniční politice

# historie - Maastrichtská smlouva

- oficiálně „Smlouva o EU“
- reakce na Německé sjednocení ??
- schválena prosinec 1991 ALE ratifikace
  - DÁNSKO ...
- Hlavní body:
  - dohoda o vytvoření měnové unie
  - přiznání práva na připojení k EU
  - společná sociální politika
  - změny v ev. institucích

# historie - AGENDA 2000

- přijato 1995
- politické priority pro 1996 – 2000
- obsah:
  - o přistoupení ke společné měně
  - připravit a zahájit jednání s přidruženými zeměmi
  - transformace EU – reforma hlasování + změny v institucích ... a další

# historie - Amsterodamská smlouva

- 1997 ⇒ ratifikace ⇒ v platnost 1.5.1999
- nová smlouva o EU - Maastricht II.
- cíle:
  - a. odstranit poslední překážky volného pohybu uvnitř EU - součástí Schengenská dohoda
  - b. zaměstnanost a občanská práva
  - c. silnější Ev v mez vztazích – posílení vojenských struktur
  - d. institucionální změny ō efektivnější struktura EU – posílení Ev Parlamentu, klauzule flexibility ...

# Obsah přednášky

- A. historie sjednocování Evropy
- B. Evropské instituce
- C. EMU - EURO
- D. vybrané problémy EU

# Instituce EU

- Evropská rada
  - Rada ministrů
  - Evropský parlament
  - Komise EU
  - Hospodářský a sociální výbor
  - Soudní dvůr
  - Revizní dvůr
  - Evropská investiční banka
- 
- jen vědět k čemu slouží – např co je hlavní výkonný orgán
    - + kdo šéfuje Komisi EU !

**NESTUDOVAŤ!**

# Obsah přednášky

- A. historie sjednocování Evropy
- B. Evropské instituce
- C. EMU - EURO
- D. vybrané problémy EU



# Evropská měnová unie

- 1970 Wernerova zpráva = I. pokus o měn. unii
- po rozpadu Bretton - Woodu snaha po větší stabilitě  $\Rightarrow$  EMS
- ...
- nejvýznamnější část Maastrichtské smlouvy = Evropská měnová unie

# EMU - ETAPY

- I. etapa: 1990 - konec 1993
  - odstranění překážek volného pohybu kapitálu
- II. etapa: od 1994 do 1998
  - vytvoření Evropského měnového institutu
  - konvergenční kritéria
- III. etapa: od 1999
  - vznik společné měny
  - zafixování směnných kurzů
  - Evropský systém centrálních bank
- IV. etapa: od 1.1.2002 - fyzické peníze

# Výhody společné měny

- + odpadán kurzové riziko
- + banky nemusí držet rezervy v cizích měnách
- + nedochází ke kolísání kurzů
- + konec spekulací s národními měnami
- + pokles inflace
- + silné EURO = třetí světová rezervní měna
- + euro + společný trh  $\Rightarrow$   $\uparrow$  konkurence  
 $\Rightarrow$   $\uparrow$  efektivity

# Nevýhody společné měny

- - nemožnost používat směnný kurz jako nástroj HP
- - rozdílné fáze hospodářského cyklu
- - chování ECB?
- - SR náklady
- - velmi obtížný návrat k národní měně

# Konvergenční kritéria

- cíl kvalitní měna  $\Leftrightarrow$  kritéria pro přizvání:
  - deficit rozpočtu  $< 3\%$  HDP
  - státní dluh  $< 60\%$  HDP
  - inflace  $<$  průměr 3 nejlepších  $+ 1,5\%$
  - LR úrokové sazby maximálně o  $2\%$  vyšší než průměr 3 s nejnižší
  - stabilita kurzu  $\pm 15\%$  a 2 roky nedevalvovat
- Pakt stability a růstu
  - = sankce za neplnění kritéria deficitu
  - $\Leftrightarrow$  omezené možnosti fiskální politiky
  - reformován 2005

# Konvergenční kritéria

- problémy s plněním všichni mimo Lux
- květen 1998 - nakonec 11 zemí
- v 1. kole se nezúčastnili:
  - GB – nechtěla – formálně není členem EMS
  - Švédsko - více méně nechtělo - není v EMS
  - Dánsko - nechtělo
  - Řecko - nesplnilo kritéria
- 2000 Řecko splnilo kritéria  $\Rightarrow$  euro od 2001
- 2001 DÁN neúspěšné referendum
  - ekonomicky nevýhodné ( $r > v$  eurozóně)
  - $\Rightarrow$  odložení referend Švédsko i GB

# Výsledky

- kurzu k \$
  - nejdříve pokles
    - ekonomická výkonnost EU x USA
    - flexibilita US hospodářství
      - ⇨ vysoká důvěra v dolar
  - poslední 3 roky posilování
    - schodky obchodní bilance USA
- dolar stále hlavní rezervní měnou

# Obsah přednášky

- A. historie sjednocování Evropy
- B. Evropské instituce
- C. EMU - EURO
- D. vybrané problémy EU

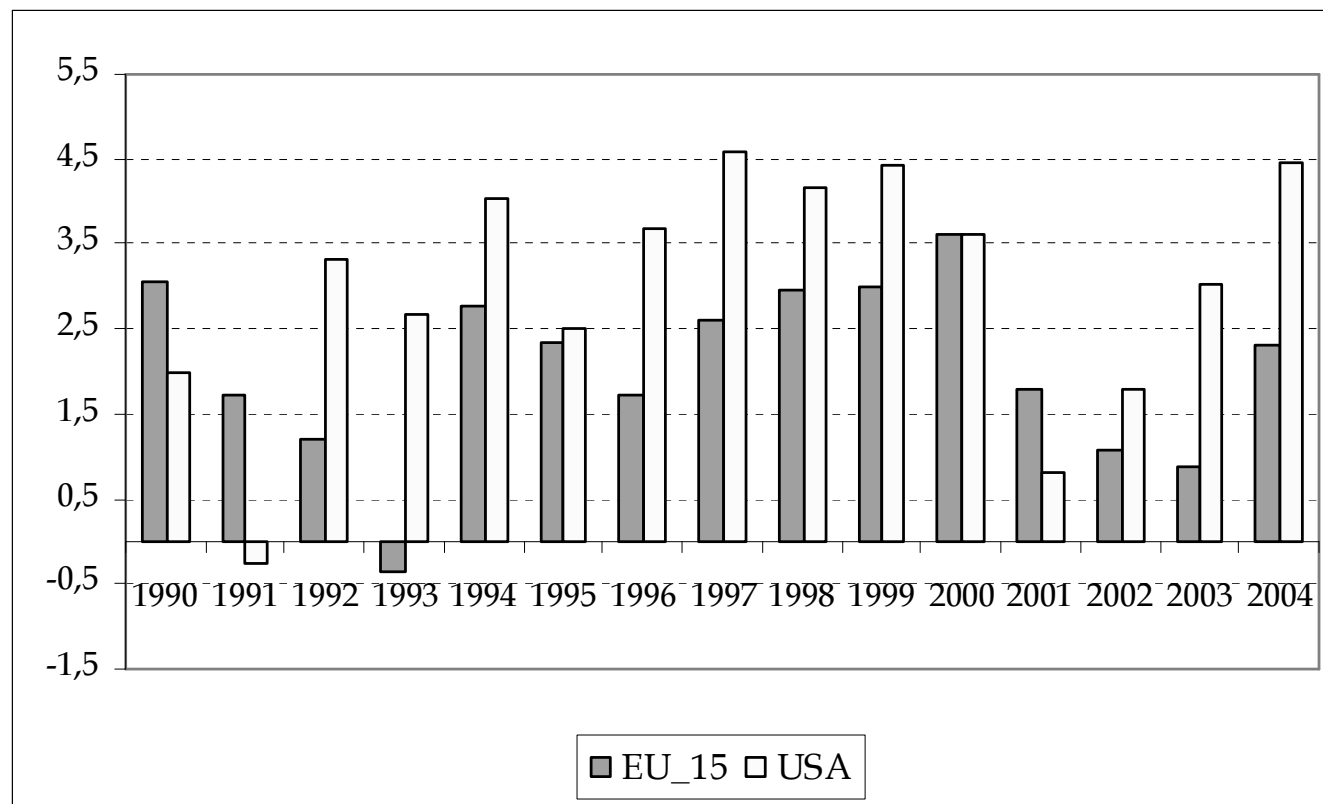


# Největší problémy EU

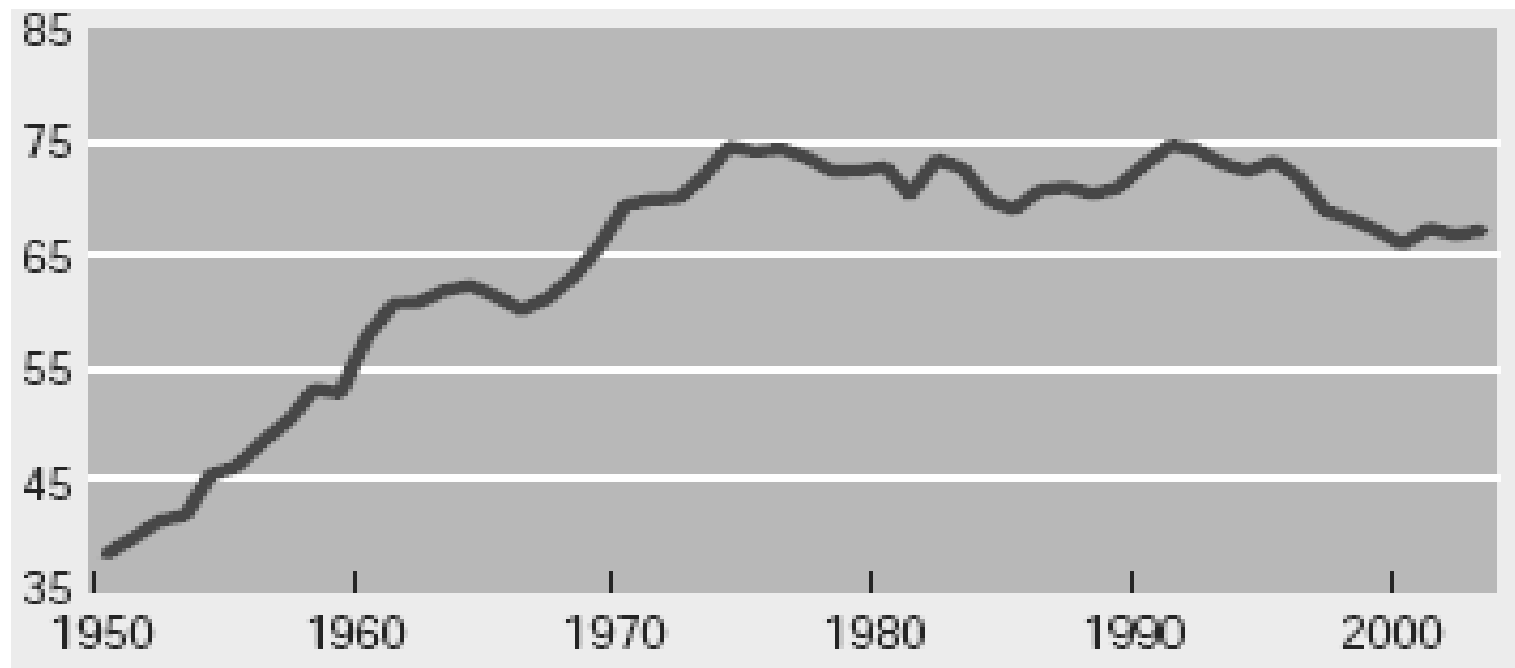
- A. zaostávání v ekonomické úrovni
- B. nezaměstnanost
- C. rozšiřování
- D. zemědělská politika
- E. financování
- F. vnitřní rozpory
- G. liberalizace - reforma

# A. zaostávání v ekonomické úrovni

- nízká produktivita práce X USA
- nízký ek růst X USA - graf



# HDP na osobu v eurozóně jako procento HDP na osobu v USA (dle parity kupní síly)

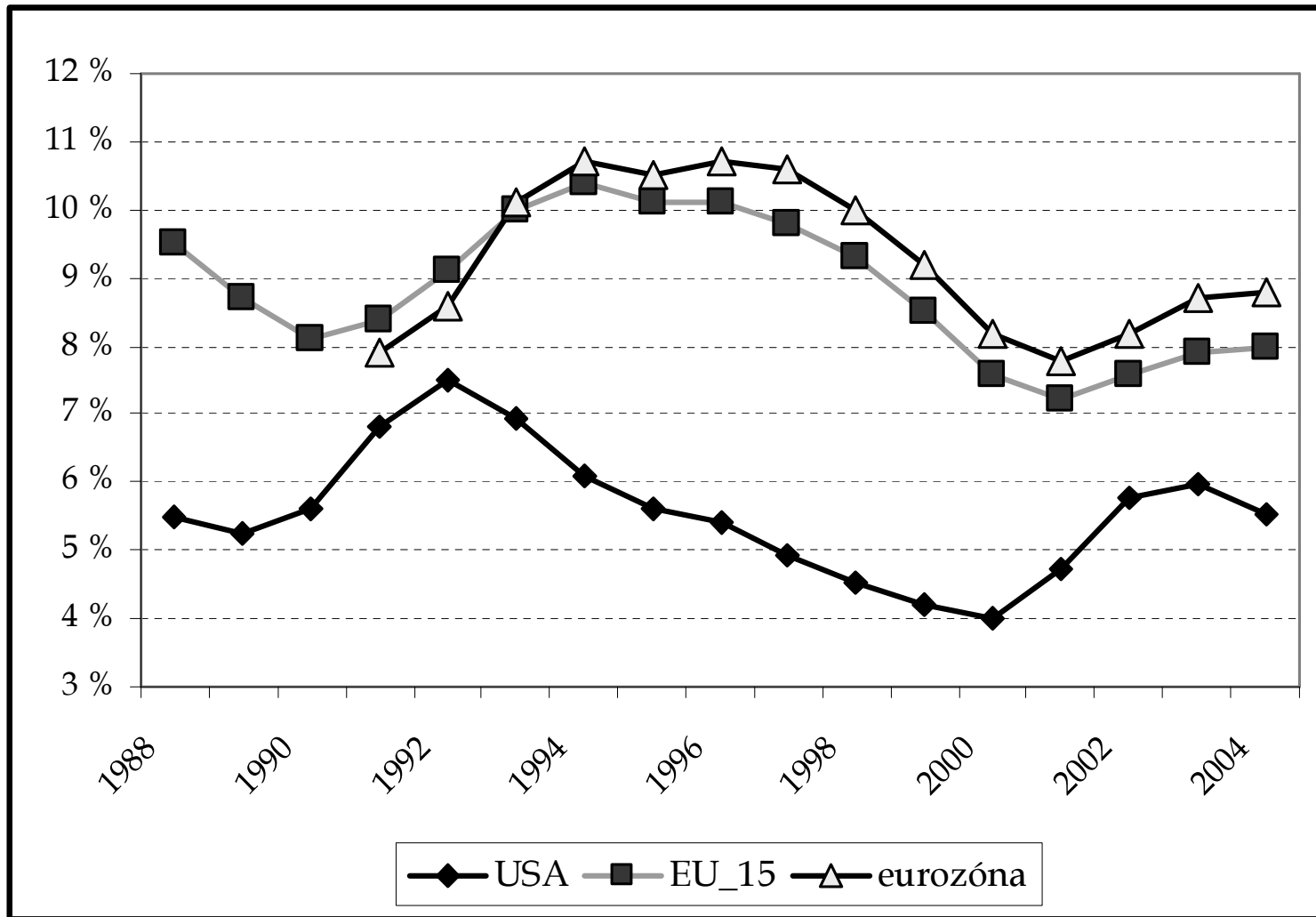


# B. nezaměstnanost

- trvalý a velmi vážný problém
- zejména vnitřní důvody:
  - regulace
  - sociální výdobytky
  - vysoké náklady na propouštění
  - vysoké daně  $\Rightarrow$  investice jinde
  - vysoké náklady na sociální pojištění
  - vysoké dávky podpory sociální zabezpečení
  - + například snaha o snížení pracovní doby, ...

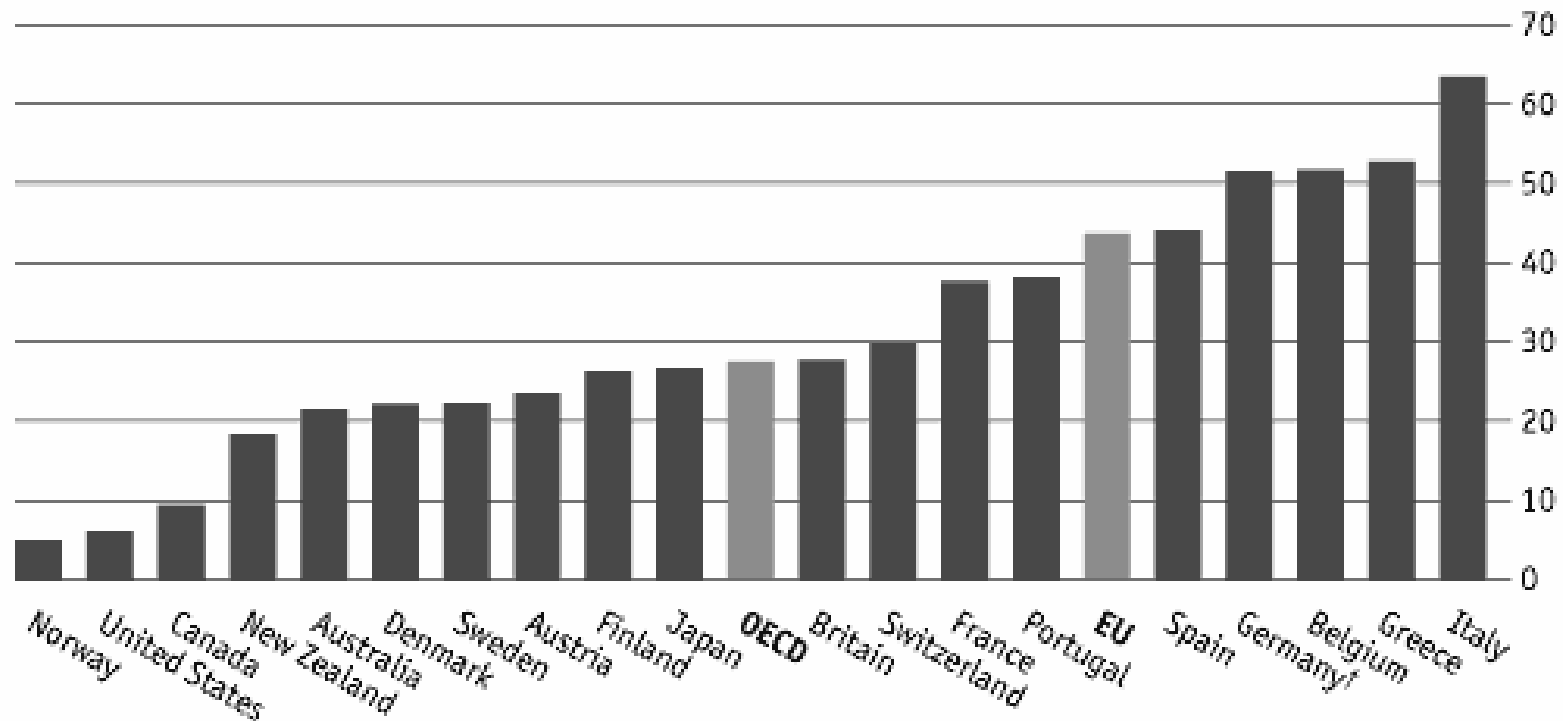
- zlepšení v posledních letech
  - deregulace hospodářství
  - liberalizace pracovních trhů
  - i institucionálně – summit v Lisabonu (2000)
- ALE nezaměstnanost stále 9% v EU X 5% v USA

# Míra nezaměstnanost



# Dlouhodobá nezaměstnanost

Long-term unemployment\*  
as % of total unemployment, 2001



Source: OECD

\* Duration of unemployment 12 months and over † Data for 2000

# C. rozšiřování

- po WW2 trvale noví členové
  - z 6 na 15 zemí
  - dnes středomoří a střední a východní Evropa
- nakonec 10 zemí společně
  - Kypr, Polsko, Maďarsko, Slovinsko, ČR, Estonsko, Lotyšsko, Litva, Malta, Slovensko
- další země:
  - Bulharsko a Rumunsko
  - Turecko, Ukrajina ... ?



# Kodaňská kritéria

- 1993 - Evropská Rada = podmínky pro přistoupení k EU:
  - **politická** = demokracie + právní stát + dodržování lidských práv + ochrana menšin
  - **hospodářská** = funkční tržní hospodářství
  - **ostatní** = přijetí cílů politické, hospodářská a měnové unie + převzetí *acquis communautaire* = > 80 000 stran zákonů
    - ⇨ screening = porovnávání právního řádu

# Doba konvergence na 70% úrovně EU

	růst v letech 1994-98 v%	doba konvergence dle průměrného růstu	doba konvergence dle teorií dlouhodobého růstu
Bulharsko	-2	-	37
ČR	2,5	-	10
Estonsko	4,5	31	29
Litva	2,7	443	35
Lotyšsko	1,2	-	33
Maďarsko	2,9	96	21
Polsko	6,3	14	26
Rumunsko	0,5	-	34
Slovensko	5,9	11	21
Slovinsko	4,1	1	0

# D. zemědělská politika

- Společná zemědělská politika = CAP
- až 50% výdajů EU
- zvýhodnění zemědělců větší než jinde
- problémy již při zavádění
  - odlišné zemědělské politiky – nakonec FR model
- + problémy při jednání GATT a stále problémy s WTO + problémy s RZ

# Cíle CAP

- již v Římských smlouvách:
  - a. zvýšit zemědělskou produktivitu
  - b. spravedlivý životní standard pro zemědělce
  - c. stabilizovat trh se zemědělskými produkty
  - d. opatření pro bezpečnost potravin
  - e. zabezpečit S potravin v mírných cenách

# Nástroje CAP

- intervenční nákupy
- cla
- podpora exportu
- výrobní kvóty

# Argumenty používané pro CAP

- Důvody pro CAP:
  - při vzniku X opakování válečného hladu
  - zachování rázu krajiny a kulturního dědictví
  - ekolog investice
  - X monopolizaci zem
  - X ztrátě míst

# Proti CAP

- Realita:
  - empiricky:
    - podpora velkých a efektivních X malým
    - podpora chemie X ekologii
  - obrovská nadprodukce  $\Rightarrow$  plýtvání
  - “chyby“ ve financování
  - neefektivita
  - vyšší daně
  - vysoké ceny (nemožnost nákupu levných IM)

# Průměrné ceny potravin v Kč (1996)

Komodita	cena v EU	světová cena
Cukr /kg	22,8	10,4
Mléko /l	10,36	7,86
Máslo /kg	213,6	49,8
Sýry /kg	153,74	88,64
Řepka /t	7 912	8 000
Vepřové maso /kg	34,4	33,6
Hovězí maso /kg	51,9	33,1



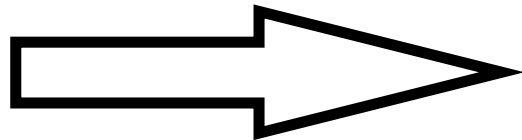
# cukr v EU



- zemědělci v EU dostávají 4x světovou cenu  $\Rightarrow$  4 000 000 tun přebytků  $\Rightarrow$  přebytky se exportují na svět trhy se subvencí 1 mld € - jde malé skupině producentů cukru  $\Rightarrow$  EV 2. největší producent cukru, bez toho, že by měla komparativní výhodu  $\Rightarrow$   $\downarrow$  svět ceny asi o 1/3  $\Rightarrow$  ztráty pro RZ

# Tak proč? A co dál?

- Velmi silná zemědělská lobby
- ALE:
- Uruguayské kolo GATT
- 2001 zemědělství zařazeno do dalšího kola jednání WTO v Doha (Katar)
- připojení nových zemí (Polsko)
- velké ztráty odhady 1 - 7% HDP EU



**NUTNÁ REFORMA**

# E. financování

- trvalý problém
- strana příjmů
  - příspěvky = tajná informace
  - příjmy nerovnoměrně rozloženy
    - GB
    - Německo
- strana výdajů
  - velká část zemědělství a strukturální fondy
  - přijetí nových členů

# Procentní podíl členů na financování EU (1995)

Belgie	3,8	Itálie	11,7	Rakousko	2,6
Dánsko	1,8	Lucembursko	0,3	Řecko	1,4
Finsko	1,3	Německo	<b>29,3</b>	Španělsko	6,3
Francie	17,9	Nizozemsko	5,8	Švédsko	2,5
Irsko	1,1	Portugalsko	1,4	Velká Británie	12,8

# F. spory uvnitř EU

- dílčí spory
  - britské hovězí
  - definice čokolády
- přístup k jednání WTO ...
- koncepční
  - stále bližší (ever closer) Unie (FR ...)
  - X dvě rychlosti (GB, DÁN, ...)

# G. liberalizace - reforma

- snaha o liberalizaci – Summit v Lisabonu 2000
  - cíl: „do 2010 být nejvýkonnější ekonomikou“
  - trh s elektřinou, pošty, ...
  - postup pomalý
  - 2005 oficiálně upuštěno protože cíle nereálné
- + nutnost reformy
  - financování
  - zemědělské politiky
  - institucí – uskutečněno 2000
  - Ústava ...