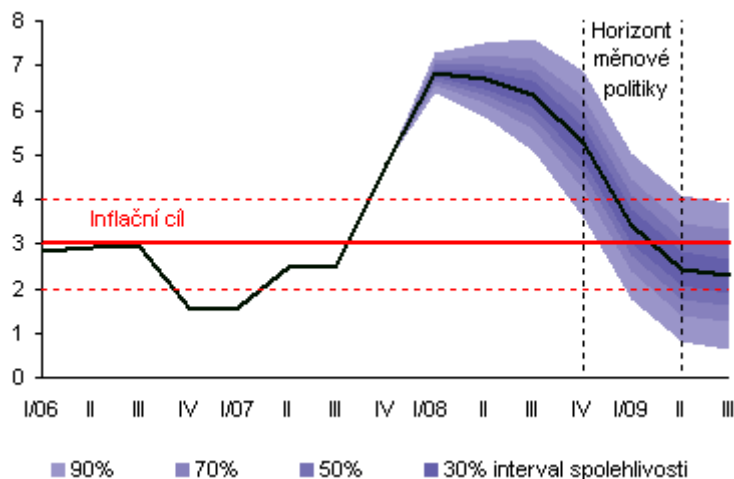


Aktuální prognóza ČNB

(zveřejněná 7.2.2008)

Prognóza inflace na horizontu měnové politiky

ukazatel	horizont	ve výši	zveřejněno
meziroční přírůstek indexu spotřebitelských cen	4.čtvrtletí 2008	5,3%	7.2.2008
	2.čtvrtletí 2009	2,4%	



Vějířový graf zachycuje nejistotu budoucího vývoje inflace spotřebitelských cen. Nejtmaší pásmo kolem středu prognózy odpovídá vývoji, který nastane s 30% pravděpodobností. Rozšiřující se pásma zobrazují postupně vývoj s pravděpodobností 50 %, 70 % a 90 %.

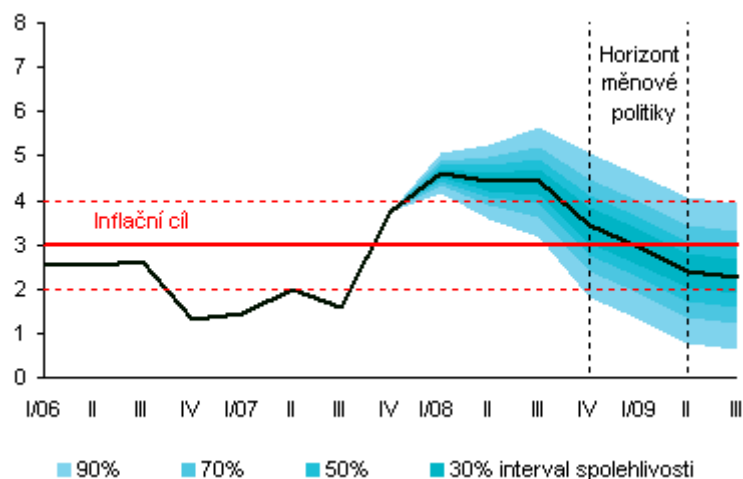
[Zdrojová data ke grafu Prognóza inflace \(xls, 93 kB\)](#)

Prognóza inflace pro období leden 2008 - březen 2008 po měsících

ukazatel	1/08	2/08	3/08	zveřejněno
meziroční přírůstek indexu spotřebitelských cen	6,7%	6,9%	6,9%	7.2.2008

Prognóza měnověpolitické inflace

ukazatel	horizont	ve výši	zveřejněno
měnověpolitická inflace	4.čtvrtletí 2008	3,4%	7.2.2008
	2.čtvrtletí 2009	2,4%	



Vějířový graf zachycuje nejistotu budoucího vývoje měnověpolitické inflace. Nejtmavší pásmo kolem středu prognózy odpovídá vývoji, který nastane s 30% pravděpodobností. Rozšiřující se pásma zobrazují postupně vývoj s pravděpodobností 50 %, 70 % a 90 %.

[Zdrojová data ke grafu Prognóza měnověpolitické inflace \(xls, 64 kB\)](#)

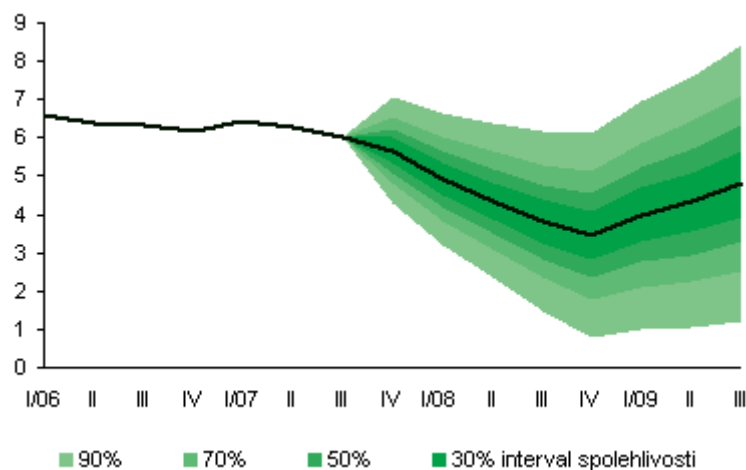
Prognóza měnověpolitické inflace pro období leden 2008 - březen 2008 po měsících

ukazatel	1/08	2/08	3/08	zveřejněno
meziroční přírůstek indexu spotřebitelských cen	4,5%	4,7%	4,6%	7.2.2008

Prognóza HDP

ukazatel	rok	ve výši	zveřejněno
meziroční růst reálného HDP	2007	6,1%	7.2.2008

	2008	4,1%	
	2009	4,6%	

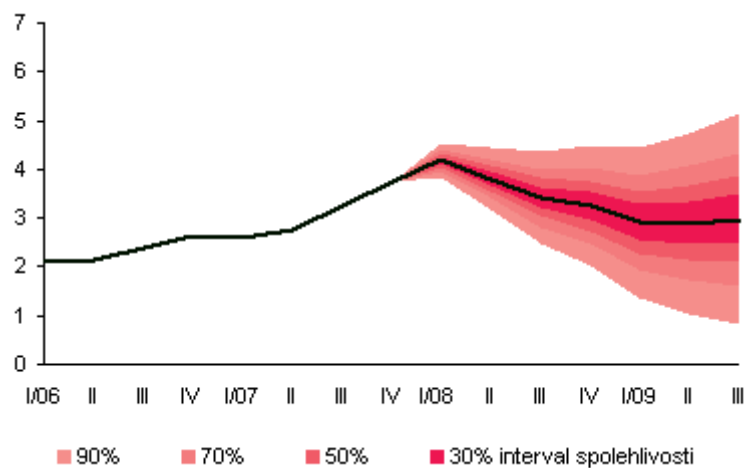


Vějířový graf zachycuje nejistotu budoucího vývoje růstu HDP. Nejtmavší pásmo kolem středu prognózy odpovídá vývoji, který nastane s 30% pravděpodobností. Rozšiřující se pásma zobrazují postupně vývoj s pravděpodobností 50 %, 70 % a 90 %.

[Zdrojová data ke grafu Prognóza HDP \(xls, 50 kB\)](#)

Prognóza úrokových sazeb (3M PRIBOR)

ukazatel	horizont	ve výši	zveřejněno
úrokové sazby 3M PRIBOR	4.čtvrtletí 2008	3,2%	7.2.2008
	2.čtvrtletí 2009	2,9%	



Vějířový graf zachycuje nejistotu budoucího vývoje úrokových sazeb. Nejtmavší pásma kolem středu prognózy odpovídá vývoji, který nastane s 30% pravděpodobností. Rozšiřující se pásma zobrazují postupně vývoj s pravděpodobností 50 %, 70 % a 90 %.

[Zdrojová data ke grafu Prognóza úrokových sazeb \(3M PRIBOR\) \(xls, 70 kB\)](#)